

Shiraoka City Information

マークの見方

内 内容 時 日時・期間 対 対象 定 定員 講 講師
 協 協力 費 費用 持 持ち物 所 会場 申 申込み
 問 問合せ 送 送付先 他 その他

子育て応援情報コーナー

東児童館

● 開館時間 午前9時～午後5時 ● 休館日 6/1・8・15・22・24・29
 ● 住所 千駄野445（はびすしらおか2階） ☎ 0480（92）7389

ページID：4400



イベント名	日時	対象・定員	内容・講師・協力など
小中学生 あつまれ!!	6月18日(日) 午後3時15分～4時	対 小中学生 定 20名	内 七夕制作 申 当日、会場へ(先着順)
幼児 アスレチック	6月25日(日) ①午前9時30分～ 10時30分 ②午前10時45分～ 11時45分	対 ①0～2歳の乳幼児と 保護者 ②3～6歳の幼児と保 護者	内 マット、飛び石、ウェーブバランスなど 申 当日、会場へ
おはなし会	7月3日(月) 午前11時～11時30分	対 どなたでも	内 絵本の読み聞かせなど 協 子どもと本を読むあゆみ会 申 当日、会場へ
手作り教室	7月8日(土) 午前10時～11時	対 市内在住の小学4～6 年生 定 12名	内 エコバック作り 申 6月26日(月)午前9時～30日(金)正午、窓口、電話また は市公式ホームページで(抽選)
夏 お楽しみ会	7月23日(日) ①午前10時～正午 ②午後2時～4時	対 市内在住の小学生 定 各回50名程度	内 レクリエーション、お化け屋敷など 協 白岡市スポーツ少年団リーダー会、彩の国ボランテ ア参加者 所 はびすしらおか会議室3～5 申 7月7日(金)午前9時～10日(月)正午、窓口、電話また は市公式ホームページで(先着順)
児童館 ミニバンド	8月20日(日) 午前10時～11時45分 練習など▶7月25日(火)・ 28日(金)・8月1日(火)・ 4日(金)・8日(火)・ 11日(金・祝)・18(金) 午前10時～11時30分	対 8月20日(日)に参加 できる市内在住の小 学生 定 18名	内 合奏などの練習及び発表会 講 藤生 幸恵 氏 申 6月16日(金)午前9時～19日(月)正午、窓口、電話また は市公式ホームページで(抽選)



ファミリー・サポート・センター

● 受付時間 午前9時～午後5時 ● 休館日 6/1・4・8・11・15・18・22・24・25・29
 ● 住所 千駄野445（はびすしらおか2階） ☎ 0480（92）7389

ページID：4401



イベント名	日時	対象	申込み
入会説明会	6月17日(土) 午前10時～11時	協力会員▶子育ての援助(送迎、預かりな ど)のできるかた 依頼会員▶子育ての援助を受けたいかた	6月12日(月)までに電話で

子育て支援センターはぴちる

●開館時間 午前9時～午後5時 ●休館日 6/1・8・15・22・24・29
●住所 千駄野445 (はびすしらおか2階) ☎ 0480 (92) 7389

ページID: 4400



イベント名	日時	対象・定員	内容・持ち物・申込み
ぷち・ころころクラブ	6月12日(月) 午前10時～10時30分	対 市内在住の6～12か月の乳児(未就園)と保護者 定 15組	内 親子の交流など 申 当日、会場へ(先着順)
計測DAY	6月12日(月) 午前10時45分～11時45分	対 市内在住の乳幼児と保護者	内 身長・体重測定、手形または足形 持 おしぼり(手拭き用) 申 当日会場へ(受付▶午前9時～11時15分)
はぴはぴ	7月3日(月) 午前10時～10時30分	対 市内在住の7月生まれの乳幼児(未就園)と保護者	内 手形を押した誕生日カード作り・計測 持 おしぼり(手拭き用) 申 当日、会場へ
育児講座「こっこ」	7月14日(金) 午前10時～11時	対 市内在住の1～3歳の幼児(未就園)と保護者 定 15組	内 水遊びおもちゃを作って遊ぶ 申 7月3日(月)午前9時～7日(金)正午、窓口、電話または市公式ホームページで(抽選)

西児童館

●開館時間 午前9時～午後5時 ●休館日 6/27
●住所 白岡 857-6 ☎ 0480 (92) 4761



イベント名	日時	対象・定員・費用	内容・講師・協力など
お父さんと遊ぼう	6月18日(日) 午前10時～11時	対 乳幼児または小学生と父親 定 15組	内 ミニ運動会 申 当日、会場へ(先着順)
みんなあつまれ	6月19日(月) 午前10時～10時30分	対 乳幼児と保護者 定 15組(40名)	内 大きなカードで遊ぼう 申 当日、会場へ(先着順)
工作教室	7月1日(土) ①午前9時30分～10時30分 ②午前10時45分～11時45分	対 市内在住の3歳以上の幼児と保護者 定 各10組 費 1,600円	内 親子で陶芸 講 陶芸作家 水留 良雄 氏 申 6月15日(木)午前9時～18日(日)正午、窓口または電話で(先着順)
野菜を収穫しよう	7月の月～金曜日 午前9時～正午	対 どなたでも	内 野菜の収穫 申 当日、会場へ
移動児童館	7月4日(火) 午前10時～10時40分	対 市内在住の乳幼児と保護者 定 10組	内 ふれあい遊び、制作など 所 地域包括支援センターウエルシアハウス 申 6月19日(月)午前9時～22日(木)正午、窓口または電話で(先着順)
つくってみよう	7月7日(金) 午前10時～11時	対 乳幼児と保護者 定 25組	内 ペットボトル風鈴 申 当日、会場へ(先着順)
お話の広場	7月10日(月) 午前11時～11時20分	対 どなたでも	内 絵本や紙芝居の読み聞かせ 協 子どもと本を読むあゆみ会 申 当日、会場へ
手芸教室	7月15日(土) 午前10時～11時	対 市内在住の小学生 定 10名 費 300円	内 簡単、可愛いハンドメイド作品作り 申 6月23日(金)午前9時～26日(月)正午、窓口または電話で(先着順)
夏休み映画会	7月28日(金) 午前10時15分～11時45分 (開場▶午前10時)	対 幼児と保護者及び小中高生 定 100名	内 すみっこぐらし「青い月夜のまほうのコ」 申 7月8日(土)午前10時30分から窓口で整理券を配布(先着順)※1グループにつき大人1名まで

子育てサロンらぶちる

- 開館時間 午前9時30分～午後3時30分 ●休館日 土・日曜日・祝日、6/27
●住所 白岡 857-6 (西児童館内) ☎ 0480 (92) 4761



イベント名	日時	対象・定員	内容・講師・申込み
大きくなったかな？	7月3日(月) 午前9時～11時45分	対 市内在住の乳幼児と保護者	内 身長・体重測定、手形・足形 申 当日、午前11時30分までに会場へ
育児講座「スマイル」	7月20日(木) 午前10時30分～11時30分	対 市内在住の乳幼児と保護者 定 10組	内 身体の洗い方 講 RTA指定スクール aurinko ^{やぎした} 柳下 あゆみ 氏 申 6月28日(水)午前9時～7月1日(土)正午、窓口または電話で(抽選)

子育てサロンぷりちる

- 開館時間 午前9時30分～午後3時30分 ●休館日 土・日曜日・祝日
●住所 高岩 2227-1 ☎ 0480 (92) 7716

ページID: 3077



イベント名	日時	対象・定員	内容・持ち物・申込み
誕生日会	6月22日(木) 午前10時～10時40分	対 市内在住の6月生まれの乳幼児(未就園)と保護者	内 誕生日カード作り、計測、シアターなど 申 当日、会場へ
おやこでつくろう	①6月26日(月) ②7月10日(月) 午前10時～10時40分	対 市内在住の乳幼児と保護者 定 6組	内 季節の制作など 申 ①6月14日(水)午前9時30分～19日(月)正午、 ②6月28日(水)午前9時30分～7月3日(月)正午、窓口または電話で(抽選)
おはなしタイム	7月6日(木) 午前10時～10時30分	対 乳幼児と保護者	内 絵本の読み聞かせなど 申 当日、会場へ
ベビータ임	7月13日(木) 午前10時～10時40分	対 市内在住の実施日時点で満3～6か月の乳幼児と保護者 定 6組	内 ママとベビーのふれあい、トークタイムなど 持 バスタオル 申 7月3日(月)午前9時30分～6日(木)正午、窓口または電話で(抽選)
ぶち・はいはいタイム	7月18日(火) 午前10時～10時40分	対 市内在住の6～12か月の乳児(未就園)と保護者 定 6組	内 親子の交流、手形・足形アート作品の制作、シアターなど 申 7月5日(水)午前9時30分～10日(月)正午、窓口または電話で(抽選)
育児講座「ママスタディ」	7月20日(木) 午前10時～10時40分	対 市内在住の6～12か月の乳児と保護者 定 10組	内 初めての水遊び 申 7月10日(月)午前9時30分～13日(木)正午、窓口または電話で(抽選)

子育て支援センター虹

- 開館時間 午前10時～午後4時 ●休館日 土・日曜日・祝日
●住所 上野田 1252-1 ☎ 0480 (31) 7750



▲申し込みフォーム

イベント名	日時	対象・定員	内容・申込み・その他
誕生日会	6月8日(木) 午前10時30分～11時10分	対 市内在住の6月生まれの乳幼児(未就園)と保護者 定 8組	内 写真ブース、カード作り、身体測定、出し物など 申 当日、会場へ(先着順)
ぶち・ルンルン	6月13日(火) 午前10時30分～11時45分	対 市内在住の6～12か月の乳児(未就園)と保護者	内 親子の交流、寝相アート、カード作り、身体測定など 申 当日、時間内随時受付 他 駐車場に限り有り

イベント名	日時	対象・定員・費用	内容・講師・申込み
親子なかよし講座 「ピカピカ」	①6月28日(水) 午前10時30分～ 11時10分 ②7月1日(土) ③7月21日(金) 午前10時～10時45分 (雨天中止)	対 市内在住の①首がす わったお子さん～1歳6 か月の乳幼児と保護 者②③1歳以上の幼児 (未就園)と保護者 定 ①10組 (うちZoomは4組) ②③10組	内 ①親子ヨガ②③園庭遊びまたは水遊び 講 ①ヨガインストラクター 森下 彩 氏 申 ①②6月13日(火)午前10時～16日(金)正午、 ③7月4日(火)午前10時～7日(金)正午、窓 口、電話または申し込みフォームで(抽選)
育児講座 「キラキラ」	6月29日(木) 午前10時30分～ 11時30分	対 市内在住の1歳3か月 以上の幼児と保護者 定 15組	内 ♪親子でリトミック♪ 講 埼玉福祉保育医療専門学校 浅子 元 氏 申 6月13日(火)午前10時～16日(金)正午、窓 口、電話または申し込みフォームで(抽選)
試食会 「ウキウキ」	7月13日(木) 午前11時15分～11時45分	対 市内在住の離乳食を 完了した乳幼児(未 就園)と保護者 定 4組 費 500円	内 保育園の昼食を親子で試食 申 6月27日(火)午前10時～6月30日(金)正午、 窓口、電話または申し込みフォームで(抽選)

施設からのお知らせ

施設	電話番号	開所時間	施設休業日
総合運動公園	☎0480(93)3426	平日 ▶ 午前9時～午後9時 土曜日 ▶ 午前7時～午後9時 日曜日 ▶ 午前7時～午後6時	6/6・13・20・27 7/4・11・18・25
勤労者体育センター・ 市民テニスコート	☎0480(93)2828	平日 ▶ 午前9時～午後10時 土曜日 ▶ 午前7時～午後10時 日曜日 ▶ 午前7時～午後6時	6/7・14・21・28 7/5・12・19・26
老人福祉センター	☎0480(92)1205	午前9時30分～午後4時	6/5・12・19・26 7/3・10・17・24・31

B&G 海洋センター

- 開館時間 月～土曜日 午前 ▶ 9時～正午 日曜日・祝日 午前 ▶ 9時30分～午後0時30分
午後 ▶ 1時～4時 夜間 ▶ 午後6時～9時 午後 ▶ 1時30分～4時30分
- 休館日 6/6・13・20・27、7/4
- 住所 千駄野 371-3 ☎0480(90)1590



イベント名	日時	対象・定員・費用	内容・持ち物・会場など
第39回 埼玉県B&G スポーツ水泳大会	7月15日(土) 午前9時～正午	対 小学3年生～中学3年生 定 20名 費 500円(保険代など)	内 自由形、背泳ぎ、平泳ぎ、バタフライ のタイムレース(小学生25m、中学生 50m、2種目まで) 持 水着、水泳帽、ゴーグル、タオル、飲み 物、着替え、ビーチサンダル 所 松伏町B&G海洋センター 申 6月14日(水)までに窓口で(先着順) 他 今年度はB&Gの全国大会やイベントは ありません。
アクアビクス	月・木曜日 午前10時～10時40分	対 18歳以上で健康なかつ 各日25名 費 500円(入場料込み)	内 音楽に合わせて体を動かします。 申 当日の開始時間までに窓口で(先着順)
Enjoy!ナイトスイム (エンジョイスイマー向け)	7月3・10・24日 午後6時50分～ 午後7時50分 (全て月曜日)	対 中学生以上で、クロールで 25m泳げるかた 定 各20名 費 500円(入場料込み)	内 メニューに従ったドリル・スイム練習 申 6月30日(金)までに窓口で(先着順) 他 未成年は要保護者の承諾

	イベント名	日時	対象・定員・費用	内容・持ち物・申込み
追加募集	骨盤体操教室	水曜日(月3回) 午後1時30分~3時	対 18歳以上のかた 定 5名 費 2,700円(月額)	内 骨盤のゆがみを正して体を整える健康 体操 持 動きやすい服装、ヨガマット(バスタ オル)、タオル、飲み物 申 6月19日(月)までに窓口で(先着順)
	①ヨガ ②フィットネス・ヨガ	木曜日(月3回) ①午前10時~ 11時30分 ②午後1時15分~ 2時15分	対 18歳以上のかた 定 各5名 費 各2,700円(月額)	内 ヨガの呼吸とポーズで心身をリフレ ッシュ 持 動きやすい服装、ヨガマット(バスタ オル)、タオル、飲み物 申 6月19日(月)までに窓口で(先着順)
	フラダンス教室	①金曜日(月3回) 午前10時30分~ 11時30分 ②土曜日(月3回) 午前10時~11時	対 18歳以上のかた 定 各5名 費 各2,700円(月額)	内 音楽とダンスでヘルス&リラクス 持 動きやすい服装、タオル、飲み物 申 6月19日(月)までに窓口で(先着順)

コミュニティセンター

●開館時間 午前9時~午後10時 ●休館日 6/27

●住所 白岡 857-6 ☎ 0480 (92) 4760 0480 (93) 6664 ✉ scc.ippan@gmail.com



イベント名	日時	対象・定員・費用	内容・持ち物・会場など
陶芸教室	6月12日(月) 午前10時~午後3時 【毎月第2月曜日開催】	対 どなたでも 定 10名 費 1回3,000円 (材料費別途500円)	内 自分だけの作品を作りませんか。 持 エプロン 所 集会室3 他 開催1週間以内のキャンセルは、材料費が掛か ります。
生け花教室 (全6回)	6月16日(金) 午前10時~11時30分 【毎月第3金曜日開催】	対 どなたでも 定 6名 費 1,000円(材料費別途 1,500円程度)	内 花のある心豊かな暮らしを楽しみませんか。 持 花器、剣山、花ばさみ、花袋、エプロン、タオル 所 集会室3 他 開催1週間以内のキャンセルは、材料費が掛か ります。
Youtube・ 動画活用講座	6月18日(日) 午後2時~3時30分	対 どなたでも 定 30名 費 無料	内 Youtubeを活用した市民活動の事例紹介 所 集会室1・2
白岡偉人伝4	6月25日(日) 午後2時~3時30分	対 どなたでも 定 60名 費 無料	内 <small>おおの がざん</small> 大野雅山翁と市内の寺子屋・私塾 所 舞台ホール
ベビーマッサージ +plus	6月26日(月) 午前10時~11時30分 【毎月第4月曜日開催】	対 生後2ヶ月~歩き始め 頃の赤ちゃんと保護者 定 10組 費 1回1,000円	内 0歳の子育てで知っておきたいポイントなども お伝えします。 持 バスタオル、飲み物、お出かけセット 所 和室 他 お子さんの年齢・性別をお知らせください。
タティングレース教室	6月28日(水) 午前10時~11時30分 【毎月第4水曜日開催】	対 どなたでも 定 10名 費 1回2,500円	内 自分だけの作品を作りませんか。 所 集会室3
ヒーリングタイム コンサート	7月8日・9月9日・ 12月9日・令和6年2月10日 (全て土曜日) 正午~午後1時	費 無料	内 ミニミニコンサート 所 談話室 他 出演者(アコースティック系)募集。
音楽を楽しむ会	7月16日(日) 午後1時~5時(予定)	対 どなたでも 定 270名(先着順) 費 無料	内 音楽発表会(アコースティック系) 所 舞台ホール

イベント名	日時	対象・費用	内容・会場
エレキエレキ白岡 (出演者募集)	8月20日(日) 午後2時~4時(予定)	費 1団体3,000円	内 ペンチャーズ・寺内タケシなどのインストゥルメンタルを演奏する団体を募集しています。
コミセン ミニギャラリー	6月1日(木)~30(金) 午前9時~午後10時	対 どなたでも 費 無料	内 コミセン利用者・コミ大参加者の作品(絵手紙・書道など)の展示 所 ロビー

※申し込みは、窓口、FAXまたはメールで、イベント名・氏名・連絡先をお知らせください。

生涯学習センター〔こもれびの森〕

●開館時間 図書館・歴史資料展示室 ▶ 午前9時~午後7時(日曜日・祝日は午後5時まで)

会議室などの利用 ▶ 午前9時~午後9時(日曜日・祝日は午後5時まで)

●休館日 6/5・12・19・26・7/3 ※11月まで休館日に館内の改修工事を実施しています。

●住所 千駄野 432 ☎ 0480 (92) 1894 国 0480 (91) 3626 ✉ syougaiakusyuu@city.shiraoka.lg.jp

ページID: 5540



臨時休館日	6月27日(火)	館内整理のため、図書館のみ休館します
-------	----------	--------------------

イベント名	日時	対象・定員・協力など	内容・持ち物・会場など
ちいさいのおはなし会 (0~3歳くらい向け)	6月2・9・16日 (全て金曜日) 各日2回 ①午前11時~11時20分 ②午前11時40分~正午	定 各回7組 協 おはなしボランティア おはなしのたね 「もこもこ」	内 絵本の読み聞かせ 所 1階おはなしのへや 申 不要(先着順)
おはなし会 (4歳以上向け)	①6月10日 午前11時~11時30分 ②6月17日 午後2時~2時30分 ③6月24日 午前11時~11時30分 (全て土曜日)	定 各回7組 協 ①おはなしのろうそく ②おはなしのたね 「もこもこ」 ③子どもと本を読む あゆみ会	内 絵本の読み聞かせ・おはなし 所 ①③1階おはなしのへや ②東児童館図書室 申 不要(先着順)
ファンファンシネマ (図書館映画鑑賞会)	①6月3日(土) 午後2時 ②7月1日(土) 午後2時	対 市内在住・在勤・在学 のかた 定 200名 費 無料	内 ①「インディ・ジョーンズ 最後の聖戦」 (127分) ②「インディ・ジョーンズ クリスタル・ スカルの王国」(122分) 所 1階集会室1・2 申 不要(先着順)
夏休み子ども講座 友だちにすすめたい本の 帯とPOPの作り方講座 ①帯の作り方 ②POPの作り方	①7月26日(水) 午後2時~午後4時 ②7月27日(木) 午後2時~午後4時	対 小学生 定 各20名 費 100円	持 はさみ、のり、色ペン、定規、友達に 勧めたい本(漫画やゲームの攻略本 は不可) 所 2階会議室1~3 申 6月30日(金)までに往復はがき、メール または市公式ホームページで (当日消印有効)(抽選) 他 参加希望日を明記ください(①②のい ずれかのみ)。
ペアーズアカデミー 「SDGs ~生物、環境~」 ①土壌汚染と植物による修復 ②オオカミのはなし ③埼玉の水環境の現状と保全 ④知っておきたいPM2.5の話	①7月6日 ②7月13日 ③7月20日 ④7月27日 (全て木曜日) 午前10時~正午	対 市内在住・在勤で全て の日程に参加できる かた 定 20名 費 200円	所 1階多目的ホール 申 6月23日(金)までに往復はがき、メール または市公式ホームページで(必着)
ハンズ・オン・デー (定例展示解説)	6月17日(土) ①午前10時 ②午後2時 各回1時間程度	費 無料	内 昔の雨具を体験してみよう 所 歴史資料展示室 申 不要

イベント名	日時	対象・定員・費用	内容・持ち物・会場など
ミュージアムゼミナール 「白岡の古墳時代の始まり ～古墳のない白岡の古墳出現期～」	7月6・13・20日 午後7時～9時 (全て木曜日)	対 市内在住・在勤で全ての日程に参加できるかた 定 10名 費 300円	内 歴史資料展示室の展示と連動した高度で専門的な講座 所 2階会議室1・2及び歴史資料展示室 申 6月23日(金)までに往復はがきまたはメールで(必着)
ウィークエンド いきいき体験教室 わいわい料理教室 「うどん打ち」	7月8日(土) 午前9時30分～正午	対 市内在住の小学3年生以上のかたとその家族 定 5家族 費 1人400円	内 うどん粉から、うどんを作ります。 所 中央公民館 調理実習室 申 6月20日(火)までに往復はがき、メールまたは市公式ホームページで(必着)
自然観察会 「夜の昆虫観察会」	7月15日(土) 午後7時～8時 (集合▶午後6時50分)	対 市内在住の小・中学生とその家族 定 10組 費 無料	内 セミの羽化や樹液に集まる昆虫観察 所 柴山沼 申 6月23日(金)までに往復はがき、メールまたは市公式ホームページで(必着) (応募多数の場合は抽選) 他 昆虫採集は行いません。
自然ふれあい体験教室	8月3日(木)～4日(金) (1泊2日)	対 市内在住の小学4～6年生 定 36名 費 4,500円	内 ネイチャーゲーム、野外炊事体験、ハイキングなど 持 1日目の昼食、上履き、宿泊に必要なもの 所 宇都宮市冒険活動センターほか 申 6月18日(日)までに往復はがき、メールまたは市公式ホームページで(必着) (応募多数の場合は抽選)

〈記入例・送付先〉

返信面 ご自分の ・郵便番号 ・住所 ・氏名	谷 折 り	往信面 参加されるかた全員の ・住所 ・氏名(ふりがな) ・学年(年齢) ・電話番号 参加を希望される講座名 を必ずご記入ください。
---	-------------	--

〒349-0296

白岡市千駄野432番地

白岡市生涯学習センター〔こもれびの森〕宛て

※消せるボールペンは使用しないでください。

※結果は、返信用はがきまたはメールでお知らせします。

ギャラリー展示	期間	団体名	内容
	6月17日(土)～30日(金)	油絵火曜会	油絵

中央公民館

- 開館時間 午前9時～午後9時(日曜日・祝日は午後5時まで) ● 休館日 水曜日
- 住所 小久喜 1227-1 ☎ 0480 (92) 6000 ✉ kouminkan@city.shiraoka.lg.jp



ページID: 5523

令和5年度公民館7、8月開始講座受講者募集

申し込み締切日: 6月30日(金)(必着) ※申し込み方法は市公式ホームページで

※定員を上回る場合は抽選。空きがある場合は条件を緩和。

イベント名	日時	対象・定員・費用	内容・講師・その他
「夏休み子ども講座」 夏休みの宿題応援講座 ①工作②絵画 (各2回コース)	①7月24日(月)・25日(火) 午前10時～11時30分 ②7月31日(月)、8月1日(火) 午前10時～正午	対 市内在住・在学の小学生(在勤のかたの子(小学生)も可) ※②は3年生以上 定 各10名 費 無料	内 より良い作品作りのためのアドバイスをします。 講 ①近藤 和江 氏 ②白岡市美術家協会員 他 2講座受講可

イベント名	日時	対象・定員・費用	内容・講師・その他
「夏休み子ども講座」 かんたん、 親子の楽しい料理 (3回コース)	7月27日、8月10・24日 (全て木曜日) 午前10時～午後0時30分	対 市内在住・在勤・在学 の保護者と子(未就 学児は要相談) 定 10組20名 費 各回1名1,000円	内 親子で暑い夏を元気に過ごせる簡単野菜 料理作り 講 福島 玲子 氏 他 持ち帰り可
片足立ち健康法 (4回コース)	8月18・25日、9月1・8日 (全て金曜日) 午前10時～11時30分	対 市内在住・在勤・在学 のかた 定 40名 費 無料	内 腰痛などに効く気軽な健康法を学ぶ 講 矢野 剛敏 氏
子どものやさしい、 かんたん英会話 (6回コース)	8月20・27日、 9月3・10・17・24日 (全て日曜日) 午前10時～11時30分	対 6～8歳くらいのかた 定 10名 費 無料	内 英語に親しむための簡単な英会話 講 細井 恵子 氏 他 保護者見学可
スマホ活用術 (初歩からアプリ活用まで) (4回コース)	8月24日(木)・25日(金)・ 31日(木)、9月1日(金) 午後1時30分～3時30分	対 市内在住・在勤・在学 のかた 定 15名 費 100円	内 基本操作、LINEなどのアプリ、スマホでの 支払い、セキュリティなど 講 ITチャレンジの会

イベント名	期間	対象・費用	内容・会場・申込み
白岡駅自由通路 「市民ミニギャラリー」 展示	①6月1日(木)～10日(土) ②6月11日(日)～20日(火) ③6月21日(水)～30日(金)	費 無料	内 ①写真(わいわいフォトサークル) ②絵画、書、写真(JR東日本鉄道OB会 南彩支部) ③写真(フォトクラブ21)
白岡駅自由通路 「市民ミニギャラリー」 展示利用調整会議	6月17日(土) 午前10時	対 10月1日(日)～12月 20日(水)に市民ミニ ギャラリーを利用し たいかた	所 1階研修室 申 当日、会場で

エコプラザ (蓮田白岡環境センター内)

- 開館時間 午前9時～午後5時 ● 休館日 水曜日・祝日
- 住所 白岡市篠津 1279-5 ☎ 0480 (93) 0077



イベント名	日時	対象・定員・費用	内容・申込み
段ボールトイレ作り	6月17日(土) 午前10時～正午	対 市内在住のかた 定 8名 費 200円(保険代など)	内 災害時に役立つ段ボールトイレ作り 申 6月15日(木)までに電話で
包丁研ぎ	6月18日(日) 午前10時～11時30分	対 市内在住のかた 定 10名 費 200円(保険代など)	内 包丁を砥石で研ぐ技術を学ぶ 申 6月15日(木)までに電話で
リサイクル小物作り	6月24日(土) 午前10時～正午	対 市内在住のかた 定 8名 費 200円(保険代など)	内 廃材を使ったネームプレート作り 申 6月22日(木)までに電話で

保健センター

- 開館時間 午前8時30分～午後5時15分
- 休館日 土・日曜日・祝日
- 住所 千駄野 445 (はびすしらおか1階)

子育て支援課

☎ 0480 (31) 9162



ページID: 3202


健康増進課

☎ 0480 (92) 1201



ページID: 3212

	事業名	実施日	実施時間	対象
子 育 て 支 援 課	4か月児健康診査	6月26日(月)	午後1時	令和5年2月生まれ
	10か月児健康診査	6月27日(火)		令和4年8月生まれ
	1歳6か月児健康診査	6月28日(水)		令和3年11月生まれ
	3歳児健康診査	6月30日(金)		令和元年11月生まれ

	事業名	実施日	実施時間	内容・対象・定員など
子育て支援課	乳幼児健康相談	6月23日(金) 7月5日(水)	午前9時30分～11時	申 前日までに窓口または電話で 他 身長・体重測定のための利用可
	乳幼児栄養相談	6月23日(金)		申 前日までに窓口または電話で
	離乳食教室	7月5日(水)	午前9時30分～ (コースにより実施時間が 異なります。)	内 管理栄養士による講話 対 5～18か月児 定 各コース6組(託児なし) 申 前日までに窓口または電話で
	母子愛育会 幼児教室 「七夕まつり」	6月29日(木) 午前10時30分～正午 (受付▶午前10時15分)		内 親子で笹飾り作り 対 令和4年4月1日生まれまでの未就園児 定 15名 費 100円 持 飲み物 所 はびすしらおか2階会議室 申 白岡市母子愛育会 大場 <small>おおば</small> ☎0480(92)4304
	子どもの予防接種	対象者に通知をしています。		所 各指定医療機関 他 接種期間に受けられない場合は子育て支援課へ
健康増進課	健康栄養相談	6月13日(火)	午前9時30分～11時	内 保健師・栄養士が相談を受けます。
	集団がん検診 ①胃がん (バリウム検査) ②肺がん・結核 (胸部X線) ※単独受診可	6月20日(火)・ 22日(木)、 7月11日(火)・ 13日(木)、 9月6日(水)、 10月6日(金)・ 18日(水)、 11月9日(木)	午前実施 ※申し込み時に受付時間 をお伝えします。	対 昭和59年4月1日以前生まれのかた 費 ①1,000円②300円(ハイリスクのかたのみ 600円追加でかくたん検査を実施) 持 5月中旬に対象者に送付した受診券 申 ☎0120(973)493で(先着順)  ▲詳細はこちら
	集団がん検診 ①子宮頸がん ②乳がん (マンモグラフィ) ※単独受診可	7月7日(金)・ 8日(土)、 9月21日(木)、 10月17日(火)、 11月15日(水)、 12月6日(水)	午後実施 ※申し込み時に受付時間 をお伝えします。	対 前年度未受診の女性で①平成6年4月1日以前 生まれ②昭和59年4月1日以前生まれのかた (がん検診推進事業対象者含む) 費 ①900円②1,500円 持 5月中旬に対象者に送付した受診券 申 6月12日(月)から☎0120(973)493で(先着順)
	医療機関でのがん検診 ①肺がん・結核 (胸部X線) ②大腸がん ③肝炎ウイルス検診	12月25日(月)までのうち指定医療機関(P24)の 定める日時		対 昭和59年4月1日以前生まれのかた ※③は肝炎ウイルス検診を一度も受けたこと のないかた 費 ①③500円②1,000円※①はハイリスクのかた のみ600円追加でかくたん検査を実施 持 5月中旬に対象者に送付した受診券 申 指定医療機関(P23)に電話で
	医療機関でのがん検診 ①子宮頸がん ②乳がん (マンモグラフィ)	令和6年1月31日(水)までのうち指定医療機関 (P24)の定める日時		対 前年度未受診の女性で①平成16年4月1日以前 生まれ②昭和59年4月1日以前生まれのかた (がん検診推進事業対象者を含む) 費 ①1,300円②1,600円 持 5月中旬に対象者に送付した受診券 申 指定医療機関(P23)に電話で
	骨密度測定	9月21日(木) 12月6日(水)	午前9時～11時30分/ 午後1時～3時	対 平成16年4月1日以前生まれのかた 費 400円
	成人歯周疾患検診	12月31日(日)までのうち指定歯科医療機関 (P24)の定める日時		対 昭和58年4月2日～昭和59年4月1日、昭和48年 4月2日～昭和49年4月1日生まれ 費 1,000円 申 指定歯科医療機関(P23)に電話で

指定医療機関一覧 ☆は予約が必要です。

指定医療機関	電話番号	肺がん結核検診	子宮頸がん検診	乳がん検診	大腸がん検診	肝炎ウイルス検診
新井クリニック	0480(92)4052				○	○
新井レディースクリニック	0480(91)0330		○		○	
大林内科	0480(93)8556	○			○	○
開誠医院	0480(92)7366				○	○
山王クリニック	0480(93)0311		☆			
篠津医院	0480(92)1600				☆	☆
白岡中央総合病院	0480(93)0662	☆		☆	○	☆
白岡内科総合診療所	0480(93)6588				☆	☆
白岡ファミリークリニック	0480(90)5590				○	○
新白岡駅前内科	0480(92)0112				○	☆
杉本医院	0480(92)1817				○	☆
高梨内科医院	0480(90)5660				○	○

指定医療機関	電話番号	肺がん結核検診	子宮頸がん検診	乳がん検診	大腸がん検診	肝炎ウイルス検診
なかむら内科クリニック	0480(53)8028				○	○
パーク病院	0480(91)6200	☆			☆	☆
藤野医院	0480(93)3711				○	○
まきの消化器内科・外科クリニック	0480(91)1234				○	○
矢部医院	0480(92)0015				○	○
山本クリニック	0480(90)1252				○	
りゅう内科・整形外科医院	0480(93)2188	○			○	○
蓮田病院(検診センター)	048(766)8155	☆		☆		
女性クリニック蓮田	048(765)3377		○			
成田レディスクリニック	048(769)5551		○			
愛成会内科・婦人科クリニック	0480(21)0712		☆			

指定歯科医療機関一覧

指定歯科医療機関	電話番号	指定歯科医療機関	電話番号
アリス歯科クリニック	0480(91)0144	田島歯科医院	0480(92)7563
おがわ歯科クリニック	0480(93)7001	ななえ・桜沢歯科医院	0480(92)6713
金子歯科医院	0480(92)1500	のもと歯科クリニック	0480(93)4141
川島歯科医院	0480(92)1118	ほんざわ歯科クリニック	0480(90)2090
きのした歯科医院	0480(93)4678	宮山歯科医院	0480(93)1600
くりはら歯科医院	0480(93)0390	本木歯科医院	0480(92)8740
小島歯科医院	0480(92)0022	安井歯科医院	0480(91)0050
高井歯科医院	0480(92)1180	渡辺歯科医院	0480(44)8858

ヒトパピローマウイルス(HPV)感染症予防接種

令和5年4月から、9価のHPVワクチンを公費で接種できるようになりました。対象のかたには次のとおり通知します。

【定期接種対象者】生年月日	通知時期(予定)	接種期間
平成23年4月2日～平成24年4月1日生まれ	令和6年5月	令和10年3月
平成22年4月2日～平成23年4月1日生まれ	令和5年5月	令和9年3月
平成21年4月2日～平成22年4月1日生まれ	※	令和8年3月
平成20年4月2日～平成21年4月1日生まれ	令和6年5月	令和7年3月
平成19年4月2日～平成20年4月1日生まれ	令和5年5月	
【キャッチアップ接種対象者】生年月日	通知時期(予定)	接種期間
平成18年4月2日～平成19年4月1日生まれ	※	令和7年3月
平成17年4月2日～平成18年4月1日生まれ	令和6年5月	
平成16年4月2日～平成17年4月1日生まれ		
平成15年4月2日～平成16年4月1日生まれ		
平成14年4月2日～平成15年4月1日生まれ	令和5年5月	
平成13年4月2日～平成14年4月1日生まれ		
平成12年4月2日～平成13年4月1日生まれ		
平成11年4月2日～平成12年4月1日生まれ	令和4年4月	
平成10年4月2日～平成11年4月1日生まれ		
平成9年4月2日～平成10年4月1日生まれ		

※令和4年4月に個別通知をしています。同封の予診票を使用することができます。
 他 通知時期より前に接種を希望する場合は、母子健康手帳をお持ちのうえ、窓口へ
 問 子育て支援課母子保健担当 ☎0480(31)9162

保健センター

6月20日～7月19日
 「ダメ。ゼッタイ。」普及運動実施期間

大麻・覚醒剤・麻薬・危険ドラッグなどの薬物は、自分だけでなく、家族や友人の人生も狂わせます。薬物乱用は「ダメ。ゼッタイ。」

県では、薬物乱用防止街頭キャンペーン及び薬物乱用防止を目的とした国連支援募金活動を行います。薬物でお困りのかたは、ご相談ください。

問 幸手保健所
 ☎0480(42)1101

「とねっと」事業の終了

埼玉利根保健医療圏地域医療ネットワークシステム「とねっと」は、医療機関相互の連携、迅速な救急搬送、糖尿病連携、個人の健康管理を行っていましたが、参加医療機関や参加者の伸び悩み、構成市町の財政難などから、

令和6年3月31日に事業を終了します。

問 健康増進課保健医療担当

☎0480(92)1201

7月の 休日診療事業実施日

診療日	受付時間
	午前9時～正午
2日(日)	
9日(日)	
16日(日)	
17日(月・祝)	
23日(日)	
30日(日)	

診療科目 内科
初期救急(救急車を呼ぶほどではない病気)
場 所 白岡中央総合病院
☎0480(93)0661

お知らせ

情報公開制度・ 個人情報保護制度の運用状況

令和4年度情報公開請求・申し出の受付処理件数

請求の種類	受付件数	処理の状況	
		公開	非公開
公開請求	12件	公開	8件
		部分公開	4件
		非公開	0件
任意的 公開申出	14件	公開	9件
		部分公開	4件
		非公開	1件
計	26件		

保有個人情報の開示請求の受付処理件数

請求の種類	受付件数	処理の状況	
		開示	不開示
開示請求	147件	開示	127件
		一部開示	20件
		不開示	0件
		取下げ	0件

問 総務課文書法規担当 内線355

6月30日(金) 個人住民税(普通徴収) 第1期納期限

個人住民(市県民)税は、住みよい県や市町村のために住民が負担する、会費のような税金です。

納付書(普通徴収)をお持ちのかた

は、期限までに金融機関、郵便局、ゆうちょ銀行、コンビニエンスストア、スマートフォン決済で納税してください。

他 納税に便利な「口座振替」の申し込みは、ペイジー口座振替受付サービスで(詳細は、納税通知書同封のチラシをご覧ください。)

問 税務課徴収管理担当

内線126～128・193

令和4年度住民基本台帳の 一部の写し閲覧状況

国または地方公共団体機関による閲覧▶0件

個人または法人による閲覧▶12件



▲詳細はこちら

問 市民課住民担当 内線130・139

マイナンバーカード交付受付・ マイナポイント支援特設ブース

時 午前▶8時30分～正午(受付は11時45分まで)

午後▶1時～5時(受付は4時45分まで)
※正午～午後1時は窓口でのマイナンバーカード交付も休止

他 マイナンバーカード受け取りの事前予約ができます。マイナポイント支援は、整理券を配布します。

問 市民課住民担当

交付受付▶内線137

ポイント支援▶内線159

犯罪被害者のかたへ

市では、犯罪被害に遭われたかたや、ご家族を支援するための相談窓口を設けています。市役所の手続き対応や、相談者の同意の下、国、県、警察などの関係機関との橋渡しを行います。

他 犯罪により死亡した市民の遺族または一定の傷害を受けた市民に対し、見舞金をお渡しします。

問 安心安全課防犯・交通安全担当

内線372・374

女性の相談室

内 女性相談員が、夫婦のこと(離婚・浮気・暴力など)、家族のこと、生き方、職場や地域の人間関係などの問題解決のお手伝いをします。

時 毎月①10日②第3水曜日、午後1時・2時・3時(一人50分)

※土・日曜日、祝日の場合は翌開庁日
他 ①のみ、お子さんの一時預かりを行います。申し込み時にお伝えください。

所 広報しらおか無料相談ページ参照
費 無料

申 問 地域振興課人権担当 内線385

男女共同参画パネル展

内 埼玉県男女共同参画に係る基本計画を中心に、条例の理念、現状と課題、目指すものなどをイラストやグラフを使って紹介します。

時 6月22日(木)～29日(木)

所 市役所1階市民ラウンジ

他 6月23日～29日は男女共同参画週間です。

無くそう思い込み 守ろう個性
みんなでつくる みんなの未来

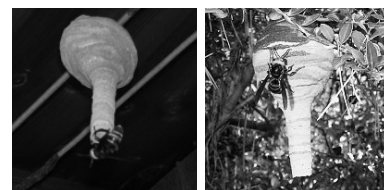
問 地域振興課人権担当 内線385

スズメバチに注意

スズメバチの巣に近づいたり、叩いたり、殺虫剤を撒いたりすると大けがをします。刺激をしないようにしましょう。

初期の巣(5～6月)

女王バチが巣作りをしている最中で、とっくりを逆さにしたような形が特徴です。最初は一匹だけですが、しばらくすると下の長細い部分が取れて働きバチが活発に飛び回ります。



中期～後期の巣(7～10月)

働きバチが増え、巣は大きくなります。名前の由来となっているスズメの

ような柄の模様と、1つしかない出入り口が特徴です。



スズメバチの巣を駆除します

市が専門業者に依頼をして駆除します。巣を見つけたら、ご連絡ください。※住宅などの一部の破壊を伴う駆除の修繕費は自己負担。巣を見つけないといった業務は含まれません。また、部屋にハチが数匹飛んでいる、というだけでは対応できません。

【駆除対象外】

マンションやアパートなどの共同住宅、工場、倉庫、事務所などの建物、スズメバチ以外の巣

問 環境課環境衛生担当
内線282・283

草刈機の無料貸し出し

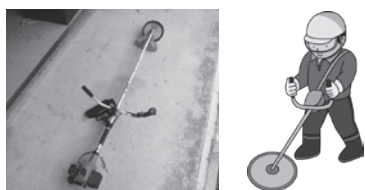
対 市内にある空家・空地などの所有者または管理者

利用できる場所 市内のみ

貸出期間 7日以内

他 返却時は、燃料を満タンにし、清掃を行ってください。

草刈機の積み込み、運搬は利用者が行ってください。



問 環境課環境衛生担当
内線282・283

6月は環境月間 6月5日は環境の日

環境に関するさまざまな行事が行われます。暑くなる季節を前に、省エネ、リサイクル、緑のカーテンの設置など、環境問題について考えてみませんか。

問 環境課環境保全担当
内線284・285

祝 新生児に米15kgを贈呈

対 ①令和5年4月1日以降に出産し、出産時に市内に住所を有するかた
②令和5年4月1日以降に生まれた子と同一世帯員で市内に住所を有するかた

申 出生届を市民課に提出した際に、申請書を提出してください。後日、農政課から**引換券**をお渡しします。※申請書未提出のかたは直接農政課へ**米の受け取り場所** しらおか味彩センター

問 農政課農政担当
内線242～244



適正な農薬の使用

使用方法や注意事項を厳守し、散布区域以外に飛散しないようご注意ください。できるだけ農薬以外の防除方法を検討し、やむを得ず農薬を散布する際は、周辺住民や施設利用者などに周知し、風向きなどに注意して、事故防止に努めてください。

問 農政課農政担当 内線242～244

転落事故にご注意

農業用水路に転落する死亡事故が発生しています。

小さな農業用水路は、フェンスがない場合が多く、足元も不安定なので、注意をしてください。フェンスの破損や、危険な場所を見つけたらご連絡ください。

問 農政課農政担当 内線242～244

介護者のつどい白岡

内 介護の悩みなど、何でも分かち合う集いです。

時 6月23日(金)午後1時30分～3時30分

対 家族を介護しているかた

費 無料

所 申 問 地域包括支援センター
ウエルシアハウス

☎0480(90)3022

健診結果を提供して クオカードをもらおう

内 国民健康保険加入者が事業主健診を受診する場合は、特定健診を受診する必要はありませんが、事業主健診の結果を特定健診に代えることができます。健診結果を提供していただいたかたに、500円分のクオカードを差し上げます。

対 国民健康保険に加入している40～74歳で、勤務先の事業主健診を受診したかた※同年度内に人間ドックの補助を受ける場合は対象外

申 問 保険年金課国民健康保険担当
内線142～144



市民課業務の休日窓口

開庁日 6月11日(日)、25日(日)

時 午前8時30分～午後0時30分

内 戸籍謄本、住民票、印鑑証明書など諸証明書の交付(広域交付住民票は除く。)、印鑑登録、マイナンバーカードの交付(要事前予約)

他 閉庁日や開庁時間外(午後8時30分まで)に住民票を受け取ることができる電話予約制度有り。



◀マイナンバーカード
交付予約サイト

時 午前9時～正午

内 旅券(パスポート)の交付

問 市民課戸籍担当・住民担当
内線133・139

休日納税相談開設日

6月25日(日)午前9時～正午

所 税務課(市役所1階)

問 税務課徴収管理担当
内線126～128・193

糖尿病重症化予防対象のかたへ

糖尿病は、心筋梗塞や脳卒中のリスクを高め、腎症、網膜症、神経障害などの合併症を引き起こし、日常生活に大きな影響を及ぼします。また、自覚症状が出にくく、気づかない間に重症化することがありますので、早期発見と継続的な治療、食事や運動などの生活習慣の改善が重要です。

市が委託している民間業者から通知や電話があった場合は、お早めに医療機関へ。

問 保険年金課国民健康保険担当
内線142～144



都市計画に関する公聴会

県が決定する都市計画の変更案作成にあたり、皆さんからご意見をいただきます。

内 蓮田都市計画「都市計画区域の整備、開発及び保全の方針」、「区域区分」の変更

時 7月12日(水)午前10時

所 蓮田市文化会館(ハストピア)

都市計画変更構想(原案)の閲覧

時 6月2日(金)～16日(金)(土・日曜日を除く。)午前8時30分～午後5時15分

所 街づくり課、蓮田市都市計画課、杉戸県土整備事務所、県都市計画課(ホームページでの閲覧可)

公述の申し出

対 市内または蓮田市に住所を有する個人及び法人

申 6月16日(金)午後5時15分までに(必着)、公述申出書を街づくり課または県都市計画課へ、持参または郵送で※県電子申請届出サービスでの提出可
他 申し出がない場合、公聴会は中止。傍聴希望のかたは、6月30日(金)以降に県都市計画課へ

問 県都市計画課

☎048(830)5341

街づくり課都市計画担当

内線202・203

6月1～7日は水道週間 水道水 安心・安全 これからも

水は、料理、洗濯、お風呂、トイレなど、さまざまな場所で使われています。限りある水をたいせつに使いましょう。

問 上下水道課管理担当

☎0480(92)1645

水道メーター交換に伺います

水道メーターは、8年満期で交換することが義務付けられています。

対 市から水道メーター交換の通知(はがき)があったかた

交換作業 8～9月に身分証を携帯した市指定の事業者が作業を行います。

他 メーターの箱の上に物を置かない、犬を出入口から離すなどのご協力をお願いします。作業時はお声掛けしますが、不在時でも作業を実施します。不審な勧誘があった場合は、お問い合わせください。

問 上下水道課管理担当

☎0480(92)1645

下水道に異物を流さないで

住宅などから排出される汚水は下水道管、マンホールポンプなどを經由し、汚水処理場に送られます。

タオルや紙おむつ、下着などの異物が流れると排水管が詰まるので絶対に流さないでください。排水管が詰まると、トイレ、風呂、流し台から汚水があふれるおそれがあります。また、ガソリン、灯油、シンナーなど、爆発のおそれがあるものも絶対に流さないでください。



雨水も絶対に流さない

汚水管に雨水が流れると、処理場で処理する汚水量が増加し、処理に要する経費が増加します。この経費は、使用料によって賄われており、皆さんの負担増加につながります。

問 上下水道課管理担当

☎0480(92)1645

総合運動公園 陸上競技場利用中止

7月14日(金)まで、芝生の種まきのため利用を中止します。

問 生涯学習課スポーツ振興担当
内線528

令和5年度二十歳のつどい

時 令和6年1月7日(日)午後2時～3時(開場▶午後1時30分)

所 生涯学習センター(こもれびの森)多目的ホール

対 平成15年4月2日～平成16年4月1日生まれのかた

他 対象のかたには、12月上旬に案内はがきを送付します。

問 生涯学習課学習支援担当
内線524



二十歳のつどい運営スタッフ募集

内 式典の進行、司会、答辞、記念品の選定など

対 平成15年4月2日～平成16年4月1日生まれのかた

定 各校3名程度

他 8月頃から市職員と3回程度の打ち合わせあり

申 問 生涯学習課学習支援担当
内線524

求人企業無料合同面接会

時 6月23日(金)午後1時～4時(受付▶正午)

所 大宮ソニックシティビル 市民ホール
対 令和6年3月に大学・短大・専門学校を卒業予定のかた、既卒3年以内のかた
持 履歴書複数枚(会場でコピー可)

他 予約不要、入退場自由、参加企業

は開催2週間前頃に
ウェブサイトで



▲ウェブサイト

問 埼玉県雇用対策協議会

☎048(647)4185

5月～6月 埼玉県プラごみウィーク

海洋汚染の要因となるプラスチックごみ対策として、プラスチックごみの集中的な回収活動や、プラスチックごみ問題について考えてみませんか。

問 県資源循環推進課

☎048(830)3108



6月25日～7月1日 ハンセン病を正しく理解する週間

ハンセン病は感染力の弱い感染症で、遺伝することはありません。早期発見と適切な治療で治すことができます。

我が国では患者を強制的に隔離する政策がとられていたことなどから、患者だけでなく家族も結婚や就職を拒まれるなど、強い偏見や差別がありました。正しい知識と理解を持ち、差別や偏見をなくしましょう。

ハンセン病元患者の御家族のかたへ

対象となるかたに精神的苦痛を慰謝するための補償金が支給されます。秘密は守られますので、ご相談ください。

請求期限 令和6年11月21日(木)

問 厚生労働省補償金担当

☎03(3595)2262

平日午前10時～午後4時

地域振興課人権担当 内線385

募集



ふるさと納税 協力事業者募集

市では、一定額以上の「ふるさと納税」をいただいた市外在住のかたに、市のPRや事業者支援を目的として、返礼品を送付しています。

ふるさと納税の返礼品として、市内で生産されたものや市内で実施されるサービスなどを提供して下さる事業者を募集します。

提供された返礼品の申し込みがあった場合は、返礼品の配送後、商品代金を支払います。

募集期間 随時募集

申問 企画政策課シティセールス担当
内線343



令和5年8月6日執行 埼玉県知事選挙業務に係る 会計年度任用職員募集

内 期日前投票所での案内、受付、投票用紙交付、物品整理など

定 10名程度

所 市役所

勤務時間 7月19日(水)～8月8日(火)
午前8時30分～午後8時(シフト制)

報酬 時給1,006円※午後5時15分以降は時間外勤務手当を支給、別途規定による交通費を支給

申 6月23日(金)までに「令和5年度会計年度任用職員登録申請書」を窓口へ

問 選挙管理委員会 内線354・355

わんわんパトロール 登録者募集

市では、飼犬の散歩の際に地域の見守り、街頭犯罪未然防止などを目的としたボランティア活動に参加いただけるかたを募集しています。登録者には、パトロールで使用するバンドナをお渡しします。



対 市内在住で、市に畜犬登録をした犬を飼育しているかた

問 安心安全課防犯・交通安全担当
内線372・374

いきもの調査員募集

市内の空、沼、河川、森林や田などに生息している、いきもの(動物、昆虫、魚、樹木、草花)調査を実施します。

方法

STEP1▶

「いきものログ」に
ユーザー登録



▲いきものログ

STEP2▶発見した、いきもの名前、場所、日付、写真などを「いきものログ」へ報告

他 いきものログは、環境省生物多様性センターが運用しているウェブサイトで、専門家や自治体、全国のかたが報告した情報を掲載しています。報告いただいた調査結果は、1年ごとに市公式ホームページでも公表します。調査の際は、私有地や危険な場所へは、立ち入らないでください。

問 環境課環境保全担当
内線284・285

ひこべえの森いきもの調査員募集

ひこべえの森は、落葉広葉樹、常緑樹が生い茂り、絶滅危惧種の「オオタカ」の飛来が確認されるなど、希



有料老人ホーム

蓮田オークプラザ



広告

- 入居者募集中!
- お気軽にお問合せください



☎0120-077-165 駅前温泉館：蓮田市本町3-5
介護館：蓮田市蓮田2丁目-153



少動物が訪れる豊かな環境が地元周辺住民やボランティアのかたによって保全されている雑木林です。森に生息しているいきものを調査して、自然への関心を深めてみませんか。

方法

STEP1▶各公共施設、市公式ホームページから調査シートを入手

STEP2▶調査シートに掲載の動植物を発見した日付、場所を記入し、窓口またはメールで報告

他 報告いただいた調査結果は、春夏季(3月~8月)を9月に、秋冬季(9月~2月)を3月に市公式ホームページで公表します。調査の際は、私有地や危険な場所へ、立ち入らないでください。

問 環境課環境保全担当

内線284・285

✉kankyou@city.shiraoka.lg.jp

白岡市農業振興審議会委員募集

内 農業振興に関する事項の審議を年2~3回程度行います。

対 市内在住の18歳以上のかた

定 1名

任期 8月1日~令和7年7月31日

報酬 非常勤特別職としての報酬

申 6月30日(金)までに、応募用紙に必要事項を記入し窓口へ

※午前8時30分~午後5時15分(土・日曜日、祝日を除く。)

他 応募用紙の内容から、総合的に選考し、結果は全員へ郵送します。

問 農政課農政担当 内線243・244

はぴすイッチ会議委員募集

内 第3次しらおかはぴすイッチプラン(健康増進計画、食育推進計画及び自殺対策計画)に関するアンケート調査や計画の策定

対 市内在住の18歳以上(高校生除

く。)で、プランの策定に関心があり、平日(日中)の会議に出席できるかた

定 2名

任期 7月1日から2年間

報酬 1回1,300円

申 6月26日(月)(必着)までに①氏名(ふりがな)②住所③生年月日(年齢)④電話番号⑤職業⑥レポート(応募動機、自己PR、プランについての意見など(400字程度))を任意の様式に明記し、窓口、郵送またはメールで

他 レポートを基に選考し、結果は全員に通知します。※書類の返却不可

問送 〒349-0215

白岡市千駄野445番地

健康増進課保健医療担当 内線812

✉hokencenter@city.shiraoka.lg.jp

**アダプテッドスポーツ教室
参加者募集**

障がいのあるかたや高齢者、小さなお子さんなど、誰でも気軽楽しめるスポーツ教室です。

内 ルールや用具を工夫した四面卓球、ほーるボールなど

時 6月17日(土)午前10時~正午

所 勤労者体育センター

対 市内及び近隣市町在住・在勤・在学のかた。当日運営に協力して下さるかたも募集。

持 体育館シューズ、空の角形ペットボトル(500ml)、飲み物

申 当日会場へ

問 白岡アダプテッドスポーツ協議会代表 齋藤

☎070(1448)1295

**初心者バドミントン教室
参加者募集**

時 7月23・30日、8月6・20・27日、9月3・10日(全て日曜日)午前9時~11時30分

所 勤労者体育センター

対 市内在住の小学4年生以上で4回以上参加できるかた(小・中学生は要保護者の同意)

定 40名程度

費 2,000円(保険代など)

申 6月30日(金)までに電話で

問 白岡市バドミントン連盟 加藤

☎0480(92)3954

**ニュースポーツ教室
参加者募集**

内 「ポッチャ」を行います。初心者でも気軽に参加できるようルール説明から行います。※種目変更の場合あり

時 ①6月10日(土) ②6月24日(土) 午後2時~4時

所 ①南小学校体育館

②西小学校体育館

対 市内在住・在勤・在学のかた

持 運動のできる服装、体育館シューズ、飲み物、タオル

主催 白岡市教育委員会・白岡市スポーツ推進委員連絡協議会

申問 窓口または電話で

生涯学習課スポーツ振興担当 内線528

催し

無料環境学習会

子どもから大人まで、楽しみながら地球環境を学びます。

時 7月28日(金)午前8時20分~午後5時解散※市役所来庁者駐車場に集合し、大型バスで移動します。

所 埼玉県立川の博物館

対 市内在住のかた(小学3年生以下は保護者同伴)

定 30名程度(抽選)

ガス給湯器 在庫あり
石油給湯器 在庫あり
エコキュート 予約7日

**便器・ウォシュレット
修理点検
取替工事**

**水栓・シャワー
洗面化粧台・流し台
ユニットバス** 広告

久喜市北青柳1236-1
 建設業許可(般-30)第62310号
 定休日 日曜、祝日、第2・4土曜

株式会社 カキヌマ

水道、下水道、白岡市指定工事店
ニースン ヨイフロ
0480(23)4126

持 昼食、飲み物、水遊びの用意
申 6月19日(月)までに参加を希望されるかた全員の①住所②氏名③年齢(学年)④電話番号を電話、メールまたはFAXで

他 有料アトラクションは自己負担

問 環境課環境保全担当

内線284・285

☎0480(93)5038

第31回白岡まつり

時 8月26日(土)

所 市役所庁舎周辺

他 詳細は広報しらおか8月号と併せてチラシを配布します。

問 観光協会 ☎0480(92)8151



西保育所無料園庭開放「にこにこ広場」

内 集団遊び、紙芝居など

時 6月15日(木)午前10時~10時45分(雨天中止)

対 1歳~就学前の幼児と保護者

申 当日、会場へ

問 西保育所

☎0480(92)1690

久喜特別支援学校見学会

内 全体会、授業参観、施設見学、学部ごとの分科会での質疑応答など

時 小・中等部▶6月28日(水)

高等部▶6月29日(木)

午前9時50分~正午(受付▶9時20分)

対 ①児童生徒及び保護者、就学・入学・転学に関する情報を得たいかた②特別支援教育に関心のあるかた③学校、幼稚園、保育所、通園施設などの担当者

定 80名程度

持 スリッパ(上履き)、筆記用具、マスク

申 6月9日(金)までに学校ホームページで

問 ☎0480(23)0081

埼玉中央フィルハーモニーオーケストラ定期演奏会

内 ドボルザーク『交響曲第7番』、シューマン『マンフレッド序曲』、ブラームス『ハイドンの主題による変奏曲』

指揮▶岸本 祐有乃

時 7月2日(日)午後2時(開場▶午後1時15分)

所 久喜総合文化会館 大ホール

費 全席自由500円

申 前売り券▶久喜総合文化会館、菖蒲文化会館、栗橋文化会館で

※当日券▶午後0時45分から会場で

問 埼玉中央フィルハーモニーオーケストラ 渡辺

☎0480(92)2553



▲詳細はこちら

講座

生涯現役講座

内 認知症のある人でも暮らしやすい住環境づくりのポイント

時 7月19日(水)午後1時30分~午後3時30分

対 費 どなたでも・無料

講 船谷 俊彰 氏

所 はびすしらおか会議室3~5

申 地域包括支援センター

ウエルシアハウス

☎0480(90)3022

ひとり親のためのパソコン教室

内 仕事に役立つワード・パワーポイント(初級・中級)

対 ひとり親または寡婦

定 20名

費 ワード▶800円

パワーポイント▶400円

時 7月3日(月)~4日(火)午前10時~午後3時

所 埼玉会館

申 6月19日(月)(必着)までに①パソコン教室(第1回)②郵便番号・住所③氏名④年齢⑤電話番号を明記し、往復はがき(1人1枚)またはメールで(抽選)

送 問 〒330-0074

さいたま市浦和区北浦和5-6-5

埼玉県浦和合同庁舎内

(公財)埼玉県ひとり親福祉連合会 藤平

☎048(822)1951

✉info@saiboren.or.jp



家族で参加できる無料多言語ワークショップ&講座

内 多言語の楽しさ、面白さを伝えます。

時 ①6月11日(日)午前10時~正午

②6月17日(土)午前10時~正午

③6月18日(日)午後2時~4時・20日(火)午前10時~11時30分

所 ①加須市立騎西文化・学習センター「キャッスルささい」

②栗橋文化会館

③久喜総合文化会館

申 問 一般財団法人言語交流研究所 ヒッポファミリークラブ

☎0120(557)761

24時間葬儀受付

11

リーズナブルに家族葬

11万円(税込)プラン他 <提携安置施設有>

埼玉葛斎場のご葬儀はお任せください 詳細はこちら▶

きずなメモリアルサービス

通話無料 0120-933-682

春日部市南1-1-7 東部地域振興ふれあい拠点施設 5階

親同士のお見合い交流会

同じ想いを持つ親御様同士「お見合い交流会」です

日時: 6月18日(日) 14:00~

対象: 未婚のお子様を持つ親御様 (女性30~40歳 男性35~45歳)

参加費: お1人 6,500円(税込) (ご夫婦でも同額です)

場所: 大宮ソニックシティ 901会議室 (さいたま市大宮区桜木町1-7-5 ソニックシティビル9F)

お気軽にご連絡ください

☎048-640-1001

主催: 結婚相談所ムスベル


4月の 交通事故 発生状況	人身事故	10件	軽傷者数	12人
	死者数	0人	物損事故	74件
	重傷者数	0人		
4月の 火災・救急 統計	火災件数	4件	火災発生及び鎮火時のお問い合わせは ☎0480(21)9999 (テレフォンサービスへ) ※119番通報は電話、ファックスとも局番なしの119番です。	
	救急件数	197件		

「むし歯を放置」は、なしよ

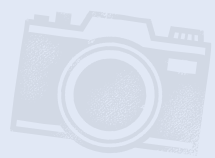
タイトル募集中

むし歯をずっと放置していると、たいせつな歯がなくなってしまいます。こまめに歯医者さんに行って、むし歯ができないようにしましょう。

つっぴー様作品（小学生応募作品）



シャッターチャンス!



白岡市交通指導員委嘱書交付式

4/7 会議室403

児童生徒の登校を見守る交通指導員17名に委嘱書を交付しました。
(任期 令和7年3月31日まで)



「災害時における被災者支援等の協力に関する協定」を締結しました

4/25 庁議室

災害発生時に、市からの要請で、一時避難所や車両の退避場所の開設など、各寺院で対応可能な支援を行っていただきます。

協定締結寺院

忠恩寺、全龍寺、常福寺、青雲寺、正泉寺、正傳寺、寿楽院、大徳寺、安楽寺、興善寺、新雲泉寺




(左から) 安楽寺 代表代理 福澤様
新雲泉寺 代表 田口様
藤井市長
正傳寺 代表 小野目様
正泉寺 代表 大護様

24時間・365日救急診療 [広告]

※時間外に診療をご希望の方は事前にお電話にてお問い合わせください。

年に一度は身体のチェックをしませんか
人間ドック・各種健康診断を実施しています

 医療法人社団哺育会
白岡中央総合病院

〒349-0217 埼玉県白岡市小久喜 938-12
TEL0480-93-0661(代) <https://www.scghp.jp>

病床数256床
白岡市唯一の
総合病院


そうだ! 行政書士に相談しよう [広告]

①相続・遺言支援
遺言書の作成相談・遺産分割協議書・空家管理等

②許認可取得支援
建設業・運送業・宅建業・飲食店営業・古物営業・農地転用等

③成年後見・任意後見支援
成年後見制度に関する支援・任意後見契約書の作成・死後事務委任等

埼玉県行政書士会埼玉支部
連絡先☆埼玉支部長 清水まで
TEL 0480-53-4798 月曜日～金曜日 9:00～17:00
※毎月1回無料相談会実施中



<http://saikatu.iza-yoi.net/>