

Shiraoka City Information

マークの見方

内 内容 時 日時・期間 対 対象 定 定員 講 講師
 協 協力 費 費用 持 持ち物 所 会場 申 申込み
 問 問合せ 送 送付先 他 その他

子育て応援情報コーナー

東児童館

●開館時間 午前9時～午後5時 ●休館日 8/3・10・12・17・24・26・31
 ●住所 千駄野445（はびすしらかか2階） ☎ 0480（92）7389

ページID：4400



イベント名	日時	対象・定員	内容・協力・申込み
いっしょにつくろう	①8月27日(日) ②9月17日(日) 午前10時～11時	対 市内在住の①4歳～ 小学2年生と保護者 ②1～3歳の幼児と保 護者 定 各12組	内 ①スクラップブック ②うさぎとかめの動くおもちゃ作り 申 ①8月15日(火)～19日(土) ②9月5日(火)～9日(土)午前9時～正午、 窓口、電話または市公式ホームページで 他 ①抽選②先着順
幼児 アスレチック	9月3日(日) ①午前9時30分～ 10時30分 ②午前10時45分～ 11時45分	対 ①0～2歳の乳幼児と 保護者 ②3～6歳の幼児と保 護者	内 マット、飛び石、ウェーブバランスなど 申 当日、会場へ
おはなし会	9月4日(月) 午前11時～11時30分	対 どなたでも	内 絵本の読み聞かせなど 協 子どもと本を読むあゆみ会 申 当日、会場へ
小中学生 あつまれ!!	9月9日(土) 午後3時15分～4時	対 小中学生 定 20名	内 ジャンボジェンガ 申 当日、会場へ(先着順)

ファミリー・サポート・センター

●受付時間 午前9時～午後5時 ●休館日 8/3・6・10・12・13・17・20・24・26・27・31
 ●住所 千駄野445（はびすしらかか2階） ☎ 0480（92）7389

ページID：4523



イベント名	日時	対象	申込み・その他
入会説明会	8月19日(土) 午前10時～11時	協会員▶子育ての援助(送迎、預かりな ど)のできるかた 依頼会員▶子育ての援助を受けたいかた	申 8月14日(月)までに電話で 他 個別対応可

子育て支援センターはびちる

●開館時間 午前9時～午後5時 ●休館日 8/3・10・12・17・24・26・31
 ●住所 千駄野445（はびすしらかか2階） ☎ 0480（92）7389

ページID：4400



イベント名	日時	対象・定員	内容・持ち物・申込み
ぶち・ころころ クラブ	8月21日(月) 午前10時～10時30分	対 市内在住の6～12か月の 乳児(未就園)と保護者 定 15組	内 親子のふれあい遊びなど 申 当日、会場へ(先着順)
計測DAY	8月21日(月) 午前10時45分～ 11時45分	対 市内在住の乳幼児と保 護者	内 身長・体重測定、手形または足形押し 持 おしぼり(手拭き用) 申 当日、会場へ(受付▶午前9時～11時15分)
はびはび	9月4日(月) 午前10時～10時30分	対 市内在住の9月生まれの 乳幼児(未就園)と保護 者	内 手形を押しした誕生日カード作り、計測 持 おしぼり(手拭き用) 申 当日、会場へ

イベント名	日時	対象・定員	内容・講師・会場など
育児講座 「こっこ」	9月11日(月) 午前10時~11時	対 市内在住の乳幼児の保護者 定 会場▶28名 ZOOM▶制限なし	内 病気、けがの対応 講 市保健師 所 はびすしらおか会議室6・7 申 9月4日(月)午前9時~8日(金)正午、市公式ホームページで(抽選) 他 10名程度の託児あり

西児童館

●開館時間 午前9時~午後5時 ●休館日 8/6
●住所 白岡 857-6 ☎0480 (92) 4761



イベント名	日時	対象・定員	内容・協力・持ち物など
フィンガー ペインティング遊び	8月18日(金) ①午前10時~10時30分 ②午前10時50分~ 11時20分	対 乳幼児と保護者及び 小学生 定 35名	内 フィンガーペインティング 申 当日、会場へ(先着順)
みんなあつまれ	8月28日(月) 午前10時~10時30分	対 乳幼児と保護者 定 15組(40名)	内 パジャパジャ水遊び 持 タオル、着替え、水遊び用オムツ(必須) 申 当日、会場へ(先着順)
こども児まつり隊	準備▶9月8日~10月20日 の金曜日 午後4時~4時40分 当日▶10月22日(日) 午前9時~午後4時	対 市内在住の小中学生 定 10名	内 西児童館まつりで、コーナーを企画・運営して みませんか 申 8月22日(火)午前9時~25日(金)正午、 窓口または電話で(抽選) 他 当日は軽食有り
つくってみよう	9月8日(金) 午前10時~11時	対 乳幼児と保護者 定 25組	内 アルミホイルでさんまを作ろう 申 当日、会場へ(先着順)
お話の広場	9月11日(月) 午前11時~11時20分	対 どなたでも	内 絵本や紙芝居の読み聞かせ 協 子どもと本を読むあゆみ会 申 当日、会場へ



子育てサロンらぶちる

●開館時間 午前9時30分~午後3時30分 ●休館日 土・日曜日・祝日
●住所 白岡 857-6 (西児童館内) ☎0480 (92) 4761



イベント名	日時	対象・定員	内容・講師・申込み
ぶち・ひよっこ広場	8月16日(水) 午前10時30分~11時	対 市内在住の6~12か 月の乳児(未就園)と 保護者 定 15組	内 保護者同士のおしゃべり、ふれあい遊び、ボール プール遊び 申 当日、会場へ(先着順)
大きくなったかな?	9月1日(金) 午前9時~11時45分	対 市内在住の乳幼児と 保護者	内 身長・体重測定、手形・足形 申 当日、午前11時30分までに会場へ
おしゃべりタイム	9月6日(水) 午前10時~10時30分	対 市内在住の乳幼児と 保護者 定 10組	内 パパの育児参加について 申 8月16日(水)午前9時~19日(土)正午、 窓口または電話で(先着順)
育児講座「スマイル」	9月14日(木) 午前10時30分~ 11時30分	対 市内在住の乳幼児と 保護者 定 15組	内 親子でヨガ 講 くるせ ちえ 氏 申 8月26日(土)午前9時~29日(火)正午、 窓口または電話で(抽選)

子育てサロンぷりちる

●開館時間 午前9時30分～午後3時30分 ●休館日 土・日曜日・祝日
●住所 高岩 2227-1 ☎ 0480 (92) 7716

ページID: 3077



イベント名	日時	対象・定員	内容・協力・持ち物など
誕生会	8月24日(木) 午前10時～10時40分	対 市内在住の8月生まれの乳幼児(未就園)と保護者	内 誕生カード作り、計測、シアターなど 申 当日、会場へ
おはなしタイム	9月7日(木) 午前10時～10時30分	対 乳幼児と保護者	内 絵本の読み聞かせなど 申 当日、会場へ
ベビータ임	9月14日(木) 午前10時～10時40分	対 市内在住の満3～6か月の乳児と保護者 定 6組	内 ママとベビーのふれあい、トークタイムなど 持 応 9月4日(月)午前9時30分～7日(木)正午、 申 窓口または電話で(抽選)
ぷち・はいはいタイム	9月19日(火) 午前10時～10時40分	対 市内在住の6～12か月の乳児(未就園)と保護者 定 6組	内 親子の交流、手形・足形アート作品制作、 申 シアターなど 9月6日(水)午前9時30分～11日(月)正午、 申 窓口または電話で(抽選)
育児講座 「ママスタディ」	9月21日(木) 午前10時～10時40分	対 市内在住の乳幼児と保護者 定 10組	内 幼児のイヤイヤ期をどう乗り切るか 協 市家庭児童相談員 申 9月11日(月)午前9時30分～14日(木)正午、 申 窓口または電話で(抽選)
おやこでつくろう	9月25日(月) 午前10時～10時40分	対 市内在住の乳幼児と保護者 定 6組	内 季節の制作など 申 9月13日(水)午前9時30分～19日(火)正午、 申 窓口または電話で(抽選)

子育て支援センター虹

●開館時間 午前10時～午後4時 ●休館日 土・日曜日・祝日
●住所 上野田 1252-1 ☎ 0480 (31) 7750



▲申し込みフォーム

イベント名	日時	対象・定員・費用	内容・講師・協力など
ぷち・ルンルン	8月8日(火) 午前10時30分～11時45分	対 市内在住の6～12か月の乳児(未就園)と保護者	内 寝相アート、カード作り、身体測定 申 当日、時間内随時受付
誕生会	8月10日(木) 午前10時30分～11時10分	対 市内在住の8月生まれの乳幼児(未就園)と保護者 定 8組	内 写真ブース、カード作り、身体測定、出し物など 申 当日、会場へ(先着順)
親子なかよし講座 「ピカピカ」	①8月30日(水) 午前10時30分～11時30分 ②9月20日(水) 午前10時～10時45分	対 市内在住の①1歳5か月以上の幼児と保護者②1歳以上の幼児(未就園)と保護者 定 ①8組②10組 費 ①のみ1組500円	内 ①ハーブで石けんを作ろう ②園庭で遊ぼう(雨天中止) 協 ①JHS上級ハーブインストラクター 園藤 祐子 氏 申 ①8月15日(火)～18日(金) ②9月5日(火)～8日(金)、午前10時～正午、 申 窓口、電話または申し込みフォームで(抽選)
育児講座 「キラキラ」	①8月31日(木) ②9月15日(金) 午前10時～11時	対 市内在住の①1歳5か月以上の幼児と保護者②乳幼児と保護者 定 ①12組②15組	内 ①親子で体操体験 ②人形劇を楽しもう 講 ①すまいる体操 すまいる体操指導者 西鷹 直美 氏 協 ②人形劇サークル「あい」 申 ①8月15日(火)～18日(金) ②8月29日(火)～9月1日(金)午前10時～正午、 申 窓口、電話または申し込みフォームで(抽選)
試食会 「ウキウキ」	9月13日(水) 午前11時15分～11時45分	対 市内在住の離乳食を完了した乳幼児(未就園)と保護者 定 4組 費 1組500円	内 保育園の昼食を親子で試食 申 8月29日(火)午前10時～9月1日(金)正午、 申 窓口、電話または申し込みフォームで(抽選)

令和5年度(後期) 親子教室 参加者募集

教室名	対 象	募集組数 (各対象)	10月	11月	12月	1月	2月	3月	時 間	申 込 み	
ころころ クラブ	令和4年10月1日～ 令和5年4月1日生まれ	15	17(火)	28(火)	12(火)	16(火)	13(火)	5(火)	午前10時～10時40分	〒349-0215 白岡市千駄野 445 白岡市東児童館 宛	
	令和4年4月2日～ 9月30日生まれ		24(火)			30(火)			午前11時～11時40分		
よちよち クラブ	令和3年4月2日～ 令和4年4月1日生まれ	15	11(水)	7(火)	6(水)	17(水)	14(水)	6(水)	午前10時～10時40分		
			18(水)			28(日)			午前11時～11時40分		
すくすく クラブ	令和2年4月2日～ 令和3年4月1日生まれ	15	13(金)	7(火)	8(金)	19(金)	16(金)	8(金)	午前10時30分～ 11時10分		
ひよっこ 広場	令和4年10月1日～ 令和5年4月1日生まれ	15	11(水)	8(水)	13(水)	10(水)	14(水)		午前10時～10時40分		〒349-0218 白岡市白岡 857-6 白岡市西児童館 宛
	令和4年4月2日～ 9月30日生まれ		25(水)	22(水)		24(水)			午前11時～11時40分		
らっこ 広場	令和3年4月2日～ 令和4年4月1日生まれ	15	13(金)	10(金)	15(金)	12(金)	16(金)		午前10時～10時40分		
			27(金)	24(金)		26(金)			午前11時～11時40分		
のびっこ 広場	令和2年4月2日～ 令和3年4月1日生まれ	15	10(火)	7(火)	12(火)	9(火)	13(火)		午前10時30分～ 11時10分		
はいはい タイム	令和4年10月1日～ 令和5年4月1日生まれ	7	20(金)	10(金)	1(金)	12(金)	2(金)	8(金)	午前10時～10時40分	〒349-0213 白岡市高岩 2227-1 白岡市立高岩保育所内 子育てサロン 「ぷりちる」 宛	
	令和4年4月2日～ 9月30日生まれ		15(金)				16(金)		午前11時～11時40分		
とことこ タイム	令和3年4月2日～ 令和4年4月1日生まれ	7	17(火)	7(火)	12(火)	9(火)	13(火)	5(火)	午前10時～10時40分		
			28(火)			30(火)			午前11時～11時40分		
てくてく タイム	令和2年4月2日～ 令和3年4月1日生まれ	7	18(水)	8(水)	13(水)	10(水)	14(水)	6(水)	午前10時30分～ 11時10分		
ルンルン	令和4年10月1日～ 令和5年4月1日生まれ	6	3(火)	7(火)	12(火)	16(火)	6(火)	5(火)	午前10時～10時40分	〒349-0221 白岡市上野田 1252-1 しらおか虹保育園 宛	
	令和4年4月2日～ 9月30日生まれ		17(火)	21(火)					午前11時～11時40分		
ランラン	令和3年4月2日～ 令和4年4月1日生まれ	6	4(水)	8(水)	13(水)	17(水)	7(水)	6(水)	午前10時～10時40分		
			18(水)	22(水)					午前11時～11時40分		
サンサン	令和2年4月2日～ 令和3年4月1日生まれ	8	6(金)	10(金)	15(金)	19(金)	9(金)	8(金)	午前10時30分～ 11時10分		

【内 容】 親子ふれあい遊び、体操、制作など

【対 象】 市内在住の乳幼児(未就園)と保護者

【費 用】 お子さん1人につき200円

【申込み】 8月16日(水)(消印有効)までに往復はがきで
 ※お子さん1人につき、はがき1枚です(双子の場合は1枚に2人の名前をご記入ください。)
 ※応募多数の場合は抽選とし、結果を返信用はがきでお知らせします。
 ※記入誤り、記入漏れ、申し込み期限超過、重複応募は無効です。
 ※希望の教室名は第4希望まで記入出来ます。
 ※第1希望の拠点宛にはがきを送付してください。

返信面

ご自分の
 ・郵便番号
 ・住所
 ・氏名

(裏側には第1希望の拠点の宛名を記入してください。)

1. おさんの氏名(ふりがな)
2. 参加される保護者の氏名
3. 住所
4. 電話番号
5. おさんの生年月日(和暦)
6. 就園の有無(○年○月から就園予定)
7. 参加希望の教室名と時間

谷
折
り

<記入例>

第1希望 ころころクラブ 10時～10時40分
 第2希望 ひよっこ広場 10時～10時40分
 第3希望 はいはいタイム 10時～10時40分
 第4希望 ルンルン 10時～10時40分

施設からのお知らせ

施設	電話番号	開所時間	施設休業日
総合運動公園	☎0480(93)3426	平日 ▶ 午前9時～午後9時 土曜日 ▶ 午前7時～午後9時 日曜日 ▶ 午前7時～午後6時	8/1・8・15・22・26・29 9/5・12・19・26
勤労者体育センター・市民テニスコート	☎0480(93)2828	平日 ▶ 午前9時～午後10時 土曜日 ▶ 午前7時～午後10時 日曜日 ▶ 午前7時～午後6時	8/2・6・9・16・23・30 9/6・13・20・27
老人福祉センター	☎0480(92)1205	午前9時30分～午後4時	8/7・11・14・21・28 9/4・11・19・23・25

B&G 海洋センター

- 開館時間 月～土曜日 午前 ▶ 9時～正午 日曜日・祝日 午前 ▶ 9時30分～午後0時30分
午後 ▶ 1時～4時 夜間 ▶ 午後6時～9時 午後 ▶ 1時30分～4時30分
- 休館日 8/1・8・15・22・29、9/4～10 ※8/26は夜間のみ休館
- 住所 千駄野 371-3 ☎0480(90)1590



イベント名	日時	対象・定員・費用	内容・持ち物・申込み
水泳教室 小学生 【はじめてクラス】	①9月14日～10月26日の木曜日 午後6時～7時 ②9月2日～10月28日の土曜日 ※9月9・23日を除く。 午前9時～10時	対 水泳初心者の小学生 定 各10名 費 無料(入場料別)	内 水慣れ～顔つけキック(全7回) 申 8月18日(金)までに窓口で(抽選)
アクアビクス	月・木曜日 午前10時～10時40分 ※8月14日を除く。	対 18歳以上で健康な方 定 各25名 費 500円(入場料込み)	内 音楽に合わせて体を動かします。 申 当日の開始時間までに窓口で(先着順)
Enjoy! ナイトスイム (エンジョイスイマー向け)	9月11・25日 (全て月曜日) 午後6時50分～ 午後7時50分	対 中学生以上で、クロールが25m泳げる方 定 各20名 費 500円(入場料込み)	内 メニューに従ったドリルスイム練習 申 9月3日(日)までに窓口で(先着順)
着衣水泳講習会	9月3日(日) 午後4時30分～6時	対 プールを利用できる方(小学3年生以下は保護者同伴) 定 20名 費 プール利用料	内 着衣のまま入水したときの対処法などの体験 持 水着、水泳帽、着衣水泳用の服と靴、タオル、着替え、空のペットボトル(1.5～2L) 申 8月25日(金)までに窓口で(抽選)



コミュニティセンター

- 開館時間 午前9時～午後10時 ●休館日なし
- 住所 白岡 857-6 ☎0480(92)4760 ✉scc.ippan@gmail.com



▲予約システム

イベント名	日時	対象・定員・費用	持ち物・会場・その他
陶芸教室	8月14日(月) 午前10時～午後3時	対 どなたでも 定 10名 費 3,000円 (材料費別途500円)	持 エプロン 所 集会室3 他 開催日1週間以内のキャンセルは、材料費が掛かります。

イベント名	日時	対象・定員・費用	内容・持ち物・会場など
足つぼマッサージ教室	8月16日(水) 午前10時～11時	対 どなたでも 定 20名 費 500円	内 元気で生きるための体づくり 持 つぼを刺激する棒、飲み物、ハンドクリーム、バスタオル 所 和室
タティングレース教室	8月23日(水) 午前10時～11時30分	対 どなたでも 定 10名 費 2,500円	所 集会室3
ベビーマッサージ+plus	8月28日(月) 午前10時～11時30分	対 生後2ヶ月～歩き始めのお子さんと保護者 定 10組 費 1,000円	内 0歳の子育てで知っておきたいポイントなどもお伝えします。 持 バスタオル、飲み物、お出かけセット 所 和室 他 お子さんの年齢・性別をお知らせください。
コミュニティビジネス入門編 (ペアーズ！しらおか対象)	9月3日(日) 午後2時～3時30分	対 どなたでも 定 10名 費 無料	内 地域に合ったまちづくりとは? 所 集会室3
ベビトレヨガ	9月6日(水) 午前10時30分～11時30分	対 生後2か月～3歳のお子さん とママ 定 7組 費 1,300円	内 お子さんの脳や身体の発達をサポートしながら、ママの体と心のケアもできるヨガ 持 飲み物、タオル、ヨガマット(無い場合は要相談) 所 和室
ヒーリングタイムコンサート (出演者募集)	10月14日、12月9日、 令和6年2月10日 (全て土曜日) 正午～午後1時	対 アコースティック系 費 無料	内 談話室で開催されるコンサートに出演するかたを募集しています。

※申し込みは窓口または予約システムで

※ペアーズしらおかは、いつでも、どこでも、誰でも楽しく学ぶことを目標とした生涯学習システムの成果を確認するポイントが獲得できる講座です。



生涯学習センター〔こもれびの森〕

● 開館時間 図書館・歴史資料展示室 ▶ 午前9時～午後7時(日曜日・祝日は午後5時まで)

会議室などの利用 ▶ 午前9時～午後9時(日曜日・祝日は午後5時まで)

● 休館日 8/7・14・21・26・28、9/4 ※11月まで休館日に館内の改修工事を実施しています。

● 住所 千駄野 432 ☎ 0480 (92) 1894 ㊚ 0480 (91) 3626 ✉ syougaiakusyu@city.shiraoka.lg.jp

ページID: 5540



臨時休館日	8月26日(土)	白岡まつりのため、全館休館します。
	9月5日(火)～7日(木)	蔵書点検のため、図書館のみ休館します。

イベント名	日時	定員・協力	内容・会場・申込み
ちいさい子のおはなし会 (0～3歳くらい向け)	8月4・11・18日 (全て金曜日) ①午前11時～11時20分 ②午前11時40分～正午	定 各回7組 協 おはなしボランティア おはなしのたね 「ももこ」	内 絵本の読み聞かせ 所 1階おはなしのへや 申 不要(先着順)
おはなし会 (4歳以上向け)	①8月12日 午前11時～11時30分 ②8月19日 午後2時～2時30分 (全て土曜日)	定 各回7組 協 ①おはなしのろうそく ②おはなしのたね 「ももこ」	内 絵本の読み聞かせ・おはなし 所 ①1階おはなしのへや ②1階音楽・軽スポーツ室 申 不要(先着順)

イベント名	日時	対象・定員・費用	内容・会場・申込み
ファンファンシネマ (図書館映画鑑賞会)	①8月11日(金・祝) 午前10時 ②8月11日(金・祝) 午後2時 ③9月2日(土)午後2時	対 市内在住・在勤・在学 のかた 定 200名 費 無料	内 ①「おしりたんてい かいとうとねら われたはなよめ」(40分) ②「倫敦ノ山本五十六」(73分) ③「老後の資金がありません!」(115分) 所 1階集会室1・2 申 不要(先着順)
ハンズ・オン・デー (定例展示解説)	8月19日(土) ①午前10時 ②午後2時	費 無料	内 アイロン今昔体験 所 歴史資料展示室 申 不要
お父さんと 一緒に本を読もう!	8月27日(日) 午前11時~11時30分	対 0~5歳のお子さんと お父さん 定 7組 費 無料	内 絵本の読み聞かせ・絵本の紹介など 所 1階おはなしのへや 申 不要(先着順)
ペアーズアカデミー「国際」 ①中国編 ②韓国編	①9月23・30日 ②令和6年1月20・27日 (全て土曜日) 午前10時~正午	対 市内在住・在勤で全て の日程に参加できるかた 定 14名 費 200円	所 1階多目的ホール 9月8日(金)までに往復はがき、メール または市公式ホームページで
ギャラリー展示	8月11日(金・祝)~ 8月20日(日)	費 無料	内 水彩画(谷口 守正 氏)

〈記入例・送付先〉

返信面	返信面
ご自分の ・郵便番号 ・住所 ・氏名	谷 折 り 参加されるかた全員の ・住所 ・氏名(ふりがな) ・学年(年齢) ・電話番号 参加を希望されるイベント 名を必ずご記入ください。

〒349-0296

白岡市千駄野432番地

白岡市生涯学習センター(こもれびの森)宛て

※消せるボールペンは使用しないでください。

※結果は、返信用はがきまたはメールでお知らせします。

中央公民館

●開館時間 午前9時~午後9時(日曜日・祝日は午後5時まで) ●休館日 水曜日

●住所 小久喜 1227-1 ☎0480(92)6000 ✉kouminkan@city.shiraoka.lg.jp

ページID: 5523



イベント名	期間	費用	内容・会場
「市民ミニギャラリー」展示	8月1日(火)~20日(日)	無料	内 絵手紙(白岡絵手紙の会) 所 白岡駅自由通路

エコプラザ(蓮田白岡環境センター内)

●開館時間 午前9時~午後5時 ●休館日 水曜日・祝日

●住所 白岡市篠津 1279-5 ☎0480(93)0077



イベント名	日時	対象・定員・費用	内容・申込み
おはなし会	8月26日(土) 午前10時~10時30分	対 市内在住のかた 定 親子8組(16名) 費 200円(保険代)	内 手遊びなど 申 8月24日(木)までに電話で
リサイクル工作	8月26日(土) 午前10時30分~11時	対 市内在住のかた 定 親子8組(16名) 費 200円(保険代)	内 おもちゃ作り 申 8月24日(木)までに電話で
エコロジーアート	9月2日(土) 午前10時~11時30分	対 市内在住のかた 定 8名 費 200円(保険代)	内 新聞紙を使ったアート作品作り 申 8月31日(木)までに電話で

保健センター

- 開館時間 午前8時30分～午後5時15分
- 休館日 土・日曜日・祝日
- 住所 千駄野 445 (はびすしらおか1階)

子育て支援課

☎0480 (31) 9162

ページID: 3202



▲乳幼児健康診査、
健康・栄養相談

健康増進課

☎0480 (92) 1201

ページID: 1007



▲検診、健康・
栄養相談

	事業名	実施日	実施時間	内容・対象・定員など
子育て支援課	4か月児健康診査	8月28日(月)	午後0時40分	対 令和5年4月生まれのかた
	10か月児健康診査	8月29日(火)		対 令和4年10月生まれのかた
	1歳6か月児健康診査	8月30日(水)		対 令和4年1月生まれのかた
	3歳児健康診査	8月25日(金)		対 令和2年1月生まれのかた
	乳幼児健康相談	8月18日(金) 9月4日(月)	午前9時30分～11時	申 前日までに窓口または電話で 他 身長・体重測定のための利用可
	乳幼児栄養相談	8月18日(金)		申 前日までに窓口または電話で
	離乳食教室 初期・中期、 後期・完了期コース	9月4日(月)	午前9時30分 (コースにより実施時間が 異なります。)	内 栄養士による講話 対 5～18か月児 定 各コース6組(託児なし) 申 前日までに窓口または電話で
	子どもの予防接種	対象者に通知しています。		所 各指定医療機関 他 接種期間に受けられない場合は子育て支援課へ
	母子愛育会 「お月見」	9月7日(木) 午前10時30分～正午 (受付▶午前10時15分)		対 令和4年4月1日生まれまでの未就園児 費 100円 持 汚れてもいい服 所 はびすしらおか2階会議室 申 ☎0480(92)4304(大場)
健康増進課	健康・栄養相談	8月8日(火)	午前9時30分～11時	内 保健師・栄養士が相談を受けます。
	ヘルスアップ運動教室	9月12日(火)	午前10時～11時30分	内 自宅でできる筋トレなど 対 18歳以上のかた 定 20名 申 8月21日(月)から窓口または電話で(先着順)
	骨密度測定	9月21日(木) 12月6日(水)	午前9時～11時30分/ 午後1時～3時	対 平成16年4月1日以前生まれのかた 費 400円
	胃がん 肺がん・結核 集団検診 ※単独受診可	9月6日(水)、 10月6日(金)・ 18日(水)、 11月9日(木)	午前実施	対 受診券の送付があったかた 持 受診券、健康保険証 申 ☎0120(973)493 午前9時30分～午後5時 (土・日曜日、祝日、8月11～16日を除く。)
	乳がん、子宮頸がん 集団検診 ※単独受診可	9月21日(木)、 10月17日(火)、 11月15日(水)、 12月6日(水)	午後実施	
	肺がん・結核、大腸 がん、肝炎ウイルス 個別検診	12月25日(月)までのうち指定医療機関が定める日時		対 受診券の送付があったかた 持 受診券、健康保険証 申 詳細は受診券で
	乳がん、子宮頸がん 個別検診	令和6年1月31日(水)までのうち指定医療機関が定める日時		
	成人歯周疾患検診	12月31日(日)までのうち指定歯科医療機関が定める日時		対 昭和58年4月2日～昭和59年4月1日、昭和48 年4月2日～昭和49年4月1日生まれのかた 費 1,000円 申 指定歯科医療機関に電話で

保健センター

9月の
休日診療事業実施日

診療日	受付時間
	午前9時～正午
3日(日)	
10日(日)	
17日(日)	
18日(月・祝)	
23日(土・祝)	
24日(日)	

診療科目 内科
初期救急(救急車を呼ぶほどではない病気)

場所 白岡中央総合病院
☎0480(93)0661

带状疱疹に注意

带状疱疹は、皮膚の痛みやかゆみ、発疹や水ぶくれが帯状に現れる病気です。誰もが発症する可能性があります。特に、50歳以上の発症率が高く、80歳までに約3人に1人が発症すると言われています。

治療▶発疹が出てから72時間以内にウイルスの増殖や痛みを抑える薬を投与することが望ましいとされています。早めに医療機関を受診しましょう。

予防▶食事や睡眠をとり、適度な運動を心掛けましょう。50歳以上のかたはワクチン接種(費用は自己負担)ができるので、医療機関に相談しましょう。

問 健康増進課成人保健担当

☎0480(92)1201

マダニに注意

ウイルスや細菌を保有しているマダニに噛まれると、病気を発症するおそれがあります。

草むらや藪などに入る場合は、肌の露出を少なくし、明るい色の服を着用しましょう。また、吸血中のマダニに気付いたら、無理に引き抜かず、医療機関を受診しましょう。

問 健康増進課保健医療担当

☎0480(92)1201

生食による食中毒に注意

なま物の多くには病原体が付着しています。食品は中心部まで加熱し、食中毒を防ぎましょう。

特に、肉の生食はしない・させない・勧めないようにしましょう。

問 幸手保健所

☎0480(42)1101



お知らせ

閉庁時間に住民票を受け取れます

申 開庁日の午前8時30分～午後5時15分に①住所②氏名③生年月日④住民票の種別と必要通数⑤使用目的⑥電話番号⑦受け取り場所・日時を電話でお伝えください。

※電話を掛けたかたが請求者となります。

受け取り場所・時間

○市役所1階警備室

午後5時15分～8時30分
(土・日曜日、祝日は午前8時30分から)

○コミュニティセンター

午後5時15分～8時30分
(土・日曜日、祝日は午前9時から)

受け取り 受け取り場所で①申請書の記入②運転免許証などでの本人確認③手数料(1通200円)を納付してください。

他 コミュニティセンターでの受け取りは、申し込みをした日の翌日以降となります。また、休館日の受け取りはできません。

問 市民課住民担当 内線137・138

新型コロナウイルス感染症に伴う
証明書交付手数料免除の終了

内 証明書交付手数料の免除を8月末で終了します。

対象となる証明書

①住民票の写し②印鑑登録証明書③所得証明書④課税所得証明書⑤非課税証明書⑥納税証明書

問 市民課住民担当 内線137・138
税務課住民税担当・徴収管理担当
内線124～129

コンビニ交付システムの
メンテナンス

内 住民票・印鑑登録証明書のコンビニ交付が一時的に利用できません。

時 9月13日(水)午前6時30分～午後11時

問 市民課住民担当 内線137・138

交通事故被害者のご家族へ

内 県内在住の交通遺児などに、援助金を給付します。

時 8月31日(木)まで

申 安心安全課、学校などで申込書を配布

問 埼玉県交通安全対策協議会

☎048(825)2011

県防犯・交通安全課

☎048(830)2955

市安心安全課防犯・交通安全担当
内線374

市民課業務の休日窓口

開庁日 8月13日(日)、27日(日)

時 午前8時30分～午後0時30分

内 戸籍謄本、住民票、印鑑証明書など諸証明書の交付(広域交付住民票は除く。)、印鑑登録、マイナンバーカードの交付(要事前予約)



◀マイナンバーカード
交付予約サイト

時 午前9時～正午

内 旅券(パスポート)の交付

問 市民課戸籍担当・住民担当
内線133・138

休日納税相談開設日

8月27日(日)午前9時～正午

所 税務課(市役所1階)

問 税務課徴収管理担当
内線126～128・193

※8月27日(日)は白岡まつりの片付け作業のため、来庁者用の駐車場の利用ができません。お車でお越しの際はしらおか味彩センター第2駐車場隣の職員駐車場をご利用ください。

平和パネル展開催

内 広島市立基町高等学校の生徒が証言者の被爆体験を聞き取り、当時の惨状を克明に描き出した「原爆の絵」を広島平和記念資料館から借用し展示します。

時 8月3日(木)～16日(水)
※土・日曜日、祝日を除く。

所 市役所1階市民ラウンジ

問 地域振興課人権担当 内線385

特定外来生物 クビアカツヤカミキリに注意

クビアカツヤカミキリの幼虫が、サクラ、ウメ、モモなどの樹木に寄生すると、樹木の根元などに木くずとフスが混ざったフラスをばらまき、被害が出ます。

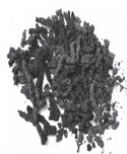
成虫やフラスを発見した場合は、ご連絡ください。また、成虫を捕獲した場合はその場で捕殺してください。



▲幼虫



▲成虫



▲フラス



▲発生状況

問 環境課環境衛生担当
内線282・283

賢く、マイボトル

市では、プラスチックごみの削減を目指し、マイボトル用給水機を設置しています。体に優しい、常温浄水を

飲んでみませんか。

設置場所▶市役所4階エレベーター前、中央公民館1階給湯室付近、総合運動公園管理棟内、東児童館入口付近

問 環境課環境保全担当
内線284・285



賢い選択

在宅医療・介護の電話窓口

対 在宅での医療や介護に不安があるかた、医療・介護関係のかた

時 平日午前9時～午後5時
在宅医療サポートセンター相談窓口

☎080(8147)4890

問 高齢介護課地域支援担当
内線173・174

介護者のつらい白岡

内 日々の介護の悩みなど、何でも分かち合う集いです。

時 8月25日(金)午後1時30分～3時30分

対 家族を介護しているかた

費 無料

所 申問 地域包括支援センター
ウエルシアハウス ☎0480(90)3022

児童扶養手当・特別児童扶養手当を受給しているかたへ

内 8月上旬までに必要書類を郵送します。①児童扶養手当現況届または②特別児童扶養手当所得状況届を子ども保育課(はぴすしらおか)に提出してください。

時 ①8月31日(木)まで
②8月14日(月)～9月12日(火)
午前8時30分～午後5時15分
※土・日曜日、祝日を除く。

夜間・休日受付

夜間▶8月17日(木)午後7時まで

休日▶8月20日(日)午前8時30分～正午
問 子ども保育課子ども給付担当
内線186

宮山団地地区地区計画変更案の説明会・原案の縦覧

変更内容 建築物の建蔽率の最高限度
説明会

時 8月27日(日)午前10時

所 宮山団地コミュニティ会館

原案の縦覧

時 8月29日(火)～9月12日(火)

午前8時30分～午後5時15分

※土・日曜日、祝日を除く。

所 街づくり課

(市公式ホームページでも閲覧可)

意見書の提出

対 地区内の土地に権利を有するかた
申 9月12日(火)(必着)までに、意見書を窓口、郵送、FAXまたはメールで

送 問 〒349-0292

白岡市千駄野432番地

街づくり課都市計画担当 内線202

☎0480(93)5038

✉machi@city.shiraoka.lg.jp

下水道排水設備工事 責任技術者共通試験

対 次のいずれかに該当するかた

①高等学校の土木工学科またはこれに相当する課程を修了し卒業したかた

②高等学校を卒業し、排水設備工事などの設計または施工に関し、1年以上の実務経験を有するかた

③排水設備工事などの設計または施工に関し、2年以上の実務経験を有するかた

④①～③に準ずるかた

時 11月26日(日)

所 聖学院大学

費 1万円

うちの子「結婚」しないのかしら?^{【広告】}

独身のお子様の結婚相談承ります



お子様の結婚に関するお悩み、プロの仲人がお答えします。

まずはお気軽に仲人にご相談下さい

☎048-640-1001

結婚相談所 ムスベル



有料老人ホーム

蓮田オークプラザ



【広告】

■入居者募集中!

■お気軽にお問合せください

お待ちしております



☎0120-077-165 駅前温泉館: 蓮田市本町3-5
介護館: 蓮田市蓮田2丁目-153

申 8月21日(月)～9月29日(金)(必着)
に郵送で(詳細は受験案内で)
他 受験案内は8月21日(月)から上下水道課窓口で配布
問 上下水道課管理担当
☎0480(92)1645

**女性のための
司法書士無料電話相談**

内 遺言、相続、贈与、登記、借金、離婚などの相談を女性司法書士が受けます。
時 9月9日(土)午前10時～午後4時
☎048(872)8055 ※当日のみ通話可
問 埼玉司法書士会事務局
☎048(863)7861

養育費に関する電話相談

時 9月2日(土)午前10時～午後9時
☎0120(567)301 ※当日のみ通話可
他 秘密厳守、予約不要
問 埼玉青年司法書士協議会
さいとう じゅん
齊藤 純
☎048(642)1210

募集

**国民健康保険運営協議会
委員募集**

内 国民健康保険税の賦課方法や国民健康保険事業の審議(年2～4回)
対 市内在住の18歳以上で、応募時に国民健康保険に加入しているか
定 1名
任期 10月～令和6年12月31日
報酬 非常勤特別職としての報酬など
申 8月31日(木)までに①氏名(ふりがな)②住所③生年月日④職業⑤電話番号⑥応募動機や国民健康保険制度について考えることなど(400字程度)

度)を任意の様式に明記し、窓口、郵送またはメールで
他 結果は郵送で通知(書類の返却不可)
送 問 〒349-0292
白岡市千駄野432番地
保険年金課 内線198
☐hoken@city.shiraoka.lg.jp

**心理教育プログラム
びーらぶ参加者募集**

内 DV(暴力)についての情報提供と対処スキルを学ぶ
対 DV被害を受けた女性とその子ども(年中相当～小学6年生)
申 問 県人権・男女共同参画課
☎048(830)2925

**シェイクアウト埼玉
参加者募集**

内 関東大震災から100年を迎える節目に、防災意識を高め、災害に備えましょう。
時 9月1日(金)午前11時58分
シェイクアウト訓練
地震発生を想定し、その場で、①まず低く②頭を守り③動かないの3つ安全行動を行います。



参加方法
電子申請サービスで
問 県議会事務局総務課
☎048(830)6215 ▲参加はこちら



催し

白岡・蓮田合同街バル

内 バルチケット(紙・電子)を購入すると

お店でお得なバルメニューが楽しめます。
時 9月1日(金)～18日(月・祝)
所 白岡市、蓮田市の参加店
チケット販売期間
8月30日(水)～9月18日(月・祝)
※売切れ次第終了
販売価格 2,100円(1セット)
他 紙チケット販売場所、電子チケットの購入、参加店はホームページで
問 白岡市商工会
☎0480(92)9151



▲ホームページ



**白岡吹奏楽団
第32回定期演奏会**

内 第一部▶喜歌劇「こうもり」序曲、アルメニアン・ダンス パートIなど
第二部▶ジャンボリミッキー!、QUEEN!など
時 8月27日(日)午後1時30分(開場▶午後1時)
所 蓮田市総合文化会館ハストピア
どきどきホール
費 無料
問 白岡吹奏楽団
かせ 加瀬
☎080(3259)8839 ▲ホームページ



チャリティーラン&ウォーク開催

内 24時間テレビの募金活動をします。
時 8月27日(日)午前9時～午後5時(雨天決行)
所 総合運動公園ジョギングコース
費 コース1周につき、10円の募金にご協

**便器・ウォシュレット
水栓・シャワー・給湯器**

**修理点検
取替工事**

広告

久喜市北青柳1236-1
建設業許可(般-5)第62310号
定休日 日曜、祝日、第2・4土曜

株式会社 **カキヌマ**

水道、下水道、白岡市指定工事店
ニーサン ヨイ フロ
0480(23)4126

力ください。

他 走行(歩行)距離、時間は自由です。

問 チャリティーラン & ウォーク実行委員会 瀬戸

☎0480(93)5684

人権啓発イベント ヒューマンフェス

内 「インターネット上の誹謗中傷」をテーマとした著名人の人権メッセージ動画、人権啓発クイズなど

時 8月1日(火)～
9月30日(土)



▲視聴はこちら

問 県人権・男女共同参画課

☎048(830)2255

宮代特別支援学校学校公開

内 学校概要、教育内容の説明など

時 9月5日(火)午前10時～正午
(受付▶午前9時30分～50分)

対 宮代特別支援学校へ入学・転学を考えている幼児、児童、生徒の保護者及び関係者など

申 問 宮代特別支援学校教頭に電話で

☎0480(35)2432

講座

ゼロから学べる 創業塾2023

内 強みを生かした事業計画づくり、マーケティング、財務会計の基礎知識など

時 9月6・13・20日、10月4・11日(全5回・
全て水曜日)午前10時～正午

対 創業予定、創業2年以内のかた

定 費 30名・無料

所 宮代町商工会 3階会議室
申 申し込みフォームで(先着順)



▲申し込みはこちら

問 白岡市商工会創業塾担当

☎0480(92)9151

生涯現役講座 高齢期を上手に過ごす知恵

内 タブレットを使って家族や友人と繋がる

講 加藤 大貴 氏

時 8月21日(月)

午後1時30分～3時30分

所 はびすしらおか会議室3～5

費 無料

申 地域包括支援センター

ウエルシアハウス

☎0480(90)3022

ひとり親のためのパソコン教室

内 エクセル集計講座初級・中級編、
就業支援セミナー

対 ひとり親家庭の親または寡婦

時 9月9日(土)～10日(日)

午前10時～午後3時

所 埼玉会館

定 費 20名・800円

申 8月23日(水)(必着)までに①パソコン教室(第2回)②郵便番号・住所
③氏名④年齢⑤電話番号を明記し、
往復はがき(1人1枚)またはメールで
(抽選)

送 問 〒330-0074

さいたま市浦和区北浦和5-6-5

埼玉県浦和合同庁舎内

(公財)埼玉県ひとり親福祉連合会

藤平

☎048(822)1951

✉info@saiboren.or.jp

大学の開放授業講座

内 大学の講座を一般開放します。

対 県内在住の55歳以上のかた

時 9月～令和6年3月

所 県内・都内の大学

科目 経済学、社会福祉、語学など

費 各科目10,000円程度

申 募集案内を確認のうえ、各大学へ



▲募集案内

問 県高齢者福祉課

☎048(830)3263

オンデマンド配信 埼玉県労働セミナー

内 ①働くうえで知っておくべき賃金の
ルール②同一労働同一賃金について
③賃金をめぐる近年の法改正

配信期間 令和6年3月15日(金)まで

対 どなたでも

講 特定社会保険労務士

高木 美香 氏

費 無料



▲申し込みはこちら

問 県多様な働き方推進課

☎048(830)4515

お詫びと訂正

広報しらおか7月号13ページの市民
説明会の実施状況に誤りがありました。
お詫びして次のおり訂正します。

正 ▶ 実施時期 11月、2回

そうだ！ 行政書士に相談しよう

- 相続・遺言支援
遺言書の作成相談・遺産分割協議書・空家管理等
- 許認可取得支援
建設業・運送業・宅建業・飲食店営業・古物営業・農地転用等
- 成年後見・任意後見支援
成年後見制度に関する支援・任意後見契約書の作成
死後事務委任等

埼玉県行政書士会埼玉支部

連絡先☆埼玉支部長 清水まで

TEL 0480-53-4798

月曜日～金曜日
AM9:00～17:00

※ 毎月1回無料相談会実施中



http://saikatu.iza-yoi.net/

24時間 葬儀 受付

11 リーズナブルに家族葬
万円(税込)プラン他 <提携安置施設有>



埼玉葛原場での葬儀はお任せください

きずなメモリアルサービス

通話無料 0120-933-682

春日部市南1-1-7 東部地域振興ふれあい拠点施設 5階

詳細はこちら▼



なし梨 キャンペーン

タイトル募集中

「暑いからって、冷たい物ばかり 飲食する」のは、なしよ。

最近、暑い日が続いています。
 ついつい冷たい物を飲食したくなりますが、冷たい物を飲食しすぎないように気をつけて生活できると良いですね。
 庭のヒマワリさん(小学生応募作品)



今月の
納税は

市県民税
(第2期)

国民健康保険税
(第2期)

納期限は8月31日(木)です。

※土地改良区賦課金は市役所で納付できません。
 ※スマートフォンで納付できるサービスもあります。詳細は、市公式ホームページをご確認ください。

6月の 交通事故 発生状況

人身事故	10件	軽傷者数	7人
死者数	0人	物損事故	81件
重傷者数	3人		

6月の 火災・救急 統計

火災件数	3件
救急件数	245件

火災発生及び鎮火時のお問い合わせは
 ☎0480(21)9999へ
 ※119番通報は電話、FAXとも局番なしの119番です。

防災一口メモ

「警戒レベル」と「避難行動」の3つのポイント

ポイント① 警戒レベル3(高齢者等避難)、4(避難指示)、5(緊急安全確保)は市が発令します。

市の地域特性や大雨などの状況を考慮して、避難指示の発令の判断をします。

ポイント② 避難は「必ずしも自宅を離れて避難所へ行く」ことではありません。

身の安全を確保できる場所が「避難所」です。

ポイント③ 避難所が開設しているか必ず確認をしましょう。

受け入れ体制が整っていない避難所では、避難者の受け入れができません。

右の表は、警戒レベルと避難行動についての表です。災害に備えて、事前に警戒レベルごとの避難行動について確認をしましょう。少しでも想定外を避けるために、「避難のタイミング」や「複数の避難先」を確認しておくことがたいせつです。また、市から発信される情報(市公式ホームページ、安心安全メール、Twitter、LINE、防災行政無線など)をこまめに確認し、適切な行動がとれるよう備えましょう。

問合せ 安心安全課防災担当 内線 373

警戒 レベル

住民が とるべき行動

市からの 発令

5

命の危険
直ちに安全確保

緊急安全確保

4

危険な場所から
全員避難

避難指示

3

危険な場所から
高齢者等は避難

高齢者等避難

2

自らの
避難行動を確認

—

1

災害への心構えを
高める

—

特別養護老人ホームいなほの里 有料老人ホーム 看護小規模多機能 訪問介護 訪問看護 ショートステイ 福祉用具 調剤薬局 ケアプラン

いなほ 白岡

介護は「いなほ」。



退院予定の方、介護でお困りの方、お気軽にご相談ください。

社会福祉法人 白岡白寿会 いなほの介護相談窓口 0480-91-0174

24時間・365日救急診療

※時間外に診療をご希望の方は事前にお電話にてお問い合わせください。

年に一度は身体のチェックをしませんか
人間ドック・各種健康診断を実施しています



医療法人社団哺育会

白岡中央総合病院

Shiraoka Central
General Hospital

〒349-0217 埼玉県白岡市小久喜 938-12

TEL0480-93-0661(代) <https://www.scghp.jp>

病床数256床
白岡市唯一の
総合病院

9月の無料相談

相談名	日時	場所	問合せ	備考	
市法律相談	9月12日(火)午後2時～4時	市役所4階会議室401	0480(92)1111 地域振興課内線383	要電話 予約※	
	9月26日(火)午後2時～4時				
県法律相談(弁護士相談)	毎月第1水曜日午後1時～4時	春日部地方庁舎2階相談室	県民相談総合センター 048(830)7830	要電話 予約	
法テラス(法的トラブル)	平日午前9時～午後9時 土曜日午前9時～午後5時	—	日本司法支援センター (0570)078374		
法テラス(犯罪被害)			日本司法支援センター (0120)079714		
子ども弁護士ホットライン	火・木曜日午後3時～6時	—	埼玉弁護士会 048(837)8668		
埼玉いのちの電話相談	24時間 365日	—	埼玉いのちの電話 048(645)4343		
人権相談	月・木曜日午前9時～午後4時	さいたま地方法務局久喜支局	0570(003)110		
市人権相談	9月11日(月)午前10時～正午	市役所4階会議室402	0480(92)1111 地域振興課内線383・385		
市行政相談	9月20日(水)午前10時～正午	市役所1階会議室103			
女性の相談室	9月11日(月)午後1時～4時 9月20日(水)午後1時～4時	市役所4階会議室401		要電話 予約	
多重債務無料電話相談	平日午前10時～正午、午後1時～4時	—	埼玉弁護士会 048(865)0969		
多重債務相談	平日午前9時～正午、午後1時～5時	財務省関東財務局 多重債務相談窓口	048(600)1113		
労働相談	火・木・土曜日(第2を除く) 正午～午後2時	—	埼玉労働弁護団 048(837)4821	1件15分 2回まで	
家事当番制度 (県内の家庭裁判所での訴訟・ 調停当事者の法律相談)	受付▶平日午前9時～午後5時 土曜日午前9時30分～11時30分 相談▶平日午後3時～4時10分 土曜日午前9時30分～正午	埼玉弁護士会 法律相談センター	048(710)5666	予約制	
高齢者に関する相談	平日午前9時～午後6時	日勝圏域▶地域包括支援センター 「ぼっかぼか」	0480(93)8877		
		篠津・大山圏域▶地域包括支援 センターウエルシアハウス	0480(90)3022		
家庭児童相談	平日午前9時～正午、午後1時～4時	家庭児童相談室(子育て支援課内)	0480(92)1111 内線154	面談は 要予約	
乳幼児子育て相談	千駄野保育所	—	0480(92)1303	電話相談	
	西保育所		0480(92)1690		
	高岩保育所		0480(92)7582		
	東児童館・子育て支援センター 「はびちる」	月・火・水・金・土・日曜日 午前9時～午後5時	東児童館・子育て支援センター 「はびちる」	0480(92)7389	電話・ 面接相談
	西児童館・子育てサロン 「らぶちる」	月～金曜日午前9時30分～午後3時30分	西児童館・子育てサロン 「らぶちる」	0480(92)4761	
	高岩保育所・子育てサロン 「ぶりちる」		高岩保育所・子育てサロン 「ぶりちる」	0480(92)7716	
子育て支援センター「虹」	月～金曜日午前10時～午後4時	子育て支援センター「虹」	0480(31)7750		
子どもスマイルネット	午前10時30分～午後6時 (祝日・年末年始を除く)	—	県子ども安全課 048(822)7007	面談は 要予約	
障害者デイサービスセンター 利用相談	平日午前9時～午後5時	はびすしらおか内 障害者デイサービスセンター	0480(93)0201	要電話 予約	
ひきこもり相談	平日午前8時30分～午後5時15分	幸手保健所 福祉の総合相談窓口	0480(42)1101 福祉課内線564	面談は 要予約	
行政書士無料相談	9月20日(水)午後2時～4時	はびすしらおか相談室	行政書士会埼玉支部遠藤 0480(93)0791		
司法書士登記無料相談 (相続・贈与・売買)	9月21日(木)午後1時30分～4時40分	はびすしらおか団体活動室	司法書士竹林 048(764)2318	要電話 予約	
不動産無料相談室	9月19日(火)午後1時～4時	市役所4階会議室404	埼玉県建協会埼玉支部 0480(31)1157	要電話 予約	
建築防災無料相談会	9月5日(火)午後1時～4時	埼玉東部消防組合消防局	埼玉県建築士事務所協会 0480(92)0158	要電話 予約	
彩の国犯罪被害者 ワンストップ支援センター	平日午前8時30分～午後5時15分 (祝日・年末年始を除く)	さいたま市南区沼影1-10-1 ラムザタワー3階	0120(735)001 一部のIP電話などからは、 048(862)0001(有料)		

※ 9月1日(金)から予約を受け付けます。

第36回 ミニ手話コーナー

「家族」

問合せ 福祉課障がい者福祉担当
内線163～165

指先を合わせた
両手を斜めに立
てます。



家

「家」の手話の
左手を残し、右
手の親指・小指
を立てて、手首
を振ります。



人々