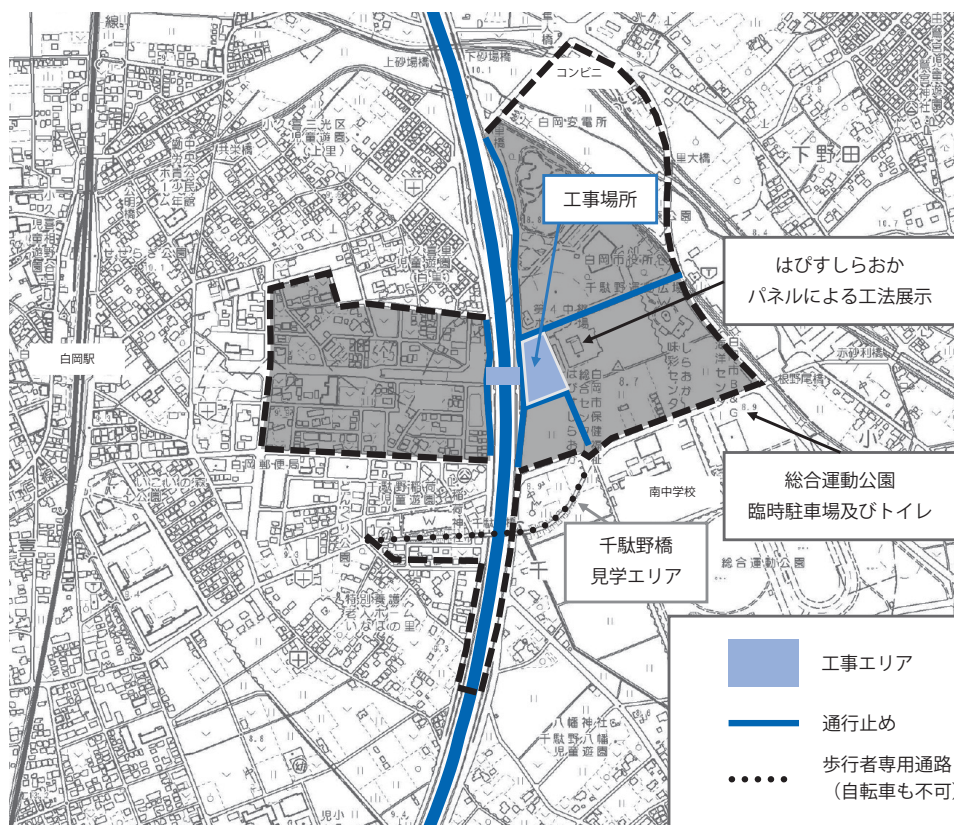


10月3日(火) 都市計画道路白岡宮代線 東北自動車道に大型クレーンで 橋桁を架設します

当日は、午後8時～翌日の午前5時頃まで周辺の道路が通行止めとなりますので、迂回のご協力をお願いします。また、東北自動車道も午後9時から上下線で通行止めとなります。



- ※1 市役所へ入ることは原則できません。緊急の事案の場合は県道春日部菖蒲線側から入れます。
- ※2 はびすしらおかは、午後5時15分で閉館となります(機械・工法紹介パネル展を除く)。
- ※3 生涯学習センター〔こもれびの森〕は、10月3日(火)から6日(金)まで、午後5時で閉館となります。
- ※4 千駄野橋への進入は、歩行者のみとなります。
- ※5 延期の場合は、市公式ホームページなどでお知らせします。

工事見学・パネル展

今回の工事は、国内でも数台しかない1,250トン吊りの大型クレーンを使用した大規模な工事であるため、「工事見学」と「機械・工法紹介パネル展」を開催します。

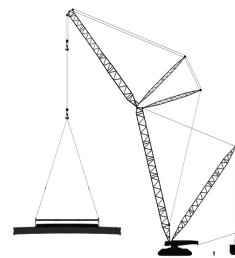
工事見学

時間：午後9時～
場所：千駄野橋
申込み：不要（自由参加）

機械・工法紹介パネル展

時間：午後5時～7時30分
場所：はびすしらおか会議室1
その他：会場から大型クレーンが見えます。

午後7時30分まで、はびすしらおかの駐車場を利用できます。



工事見学を されるかた へのお願い

- ・安全確保優先のため、見学できない場合があります。
- ・交通整理員などの指示に従い、譲り合って見学をしてください。
- ・総合運動公園の駐車場（駐輪場含む。）をご利用ください。
- ・周辺にお住まいのかたの迷惑となる行為、路上駐車や違法駐車は絶対に行わないでください。

問合せ 道路課土木担当 ☎0480(92)1111 内線214・215