

Shiraoka City Information

マークの見方

内 内容 時 日時・期間 対 対象 定 定員 講 講師
 協 協力 費 費用 持 持ち物 所 会場 申 申込み
 送 送付先 他 その他 問 問合せ

子育て応援情報コーナー

東児童館

● 開館時間 午前9時～午後5時 ● 休館日 9/7・14・19・21・23・24・28
 ● 住所 千駄野445（はびすしらおか2階） ☎ 0480（92）7389

ページID：4400



イベント名	日時	対象・定員・協力	内容・申込み
おはなし会	10月2日(月) 午前11時～11時30分	対 どなたでも 協 子どもと本を読むあゆみ会	内 絵本の読み聞かせなど 申 当日、会場へ
パパとあそぼう	10月22日(日) 午前10時～11時	対 市内在住の4歳～小学6年生の児童と保護者 定 15組 協 マリンバデュオFILO	内 手作り楽器・楽器の体験 申 10月6日(金)午前9時～9日(月・祝)正午、窓口、電話または市公式ホームページで(抽選)

ファミリー・サポート・センター

● 受付時間 午前9時～午後5時 ● 休館日 9/3・7・10・14・17・19・21・23・24・28
 ● 住所 千駄野445（はびすしらおか2階） ☎ 0480（92）7389

ページID：4523



イベント名	日時	対象	申込み・その他
入会説明会	9月16日(土) 午前10時～11時	協力会員▶子育ての援助(送迎、預かりなど)ができるかた 依頼会員▶子育ての援助を受けたいかた	申 9月11日(月)までに電話で 他 個別対応可

子育て支援センターはぴちる

● 開館時間 午前9時～午後5時 ● 休館日 9/7・14・19・21・23・24・28
 ● 住所 千駄野445（はびすしらおか2階） ☎ 0480（92）7389

ページID：4400



イベント名	日時	対象・定員・協力など	内容・持ち物・申込み
ぷち・ころころクラブ	9月25日(月) 午前10時～10時30分	対 市内在住の6～12か月の乳児(未就園)と保護者 定 15組	内 親子のふれあい遊びなど 申 当日、会場へ(先着順)
計測DAY	9月25日(月) 午前10時45分～11時45分	対 市内在住の乳幼児と保護者	内 身長・体重測定、手形または足形押し 持 おしぼり(手拭き用) 申 当日、午前9時～11時15分に会場へ
はぴはぴ	10月2日(月) 午前10時～10時30分	対 市内在住の10月生まれの乳幼児(未就園)と保護者	内 誕生日カード作り、計測、シアターなど 持 おしぼり(手拭き用) 申 当日、会場へ
にこ梨ん♪のベビーサロン	10月25日～11月22日の水曜日(全5回)	対 全5回参加できる、市内在住の令和5年4月2日～9月30日生まれの乳児(未就園)と保護者 定 12組 協 しらおか子育てネット「にこ梨ん♪」 費 500円(第1回に集金)	内 グループトーク、ベビーマッサージ、リフレッシュ体操など 申 9月25日(月)午前9時～29日(金)正午、窓口または電話で(先着順)

西児童館

●開館時間 午前9時～午後5時 ●休館日なし
●住所 白岡 857-6 ☎0480 (92) 4761



イベント名	日時	対象・定員・講師	内容・持ち物・会場など
チャレンジ小学生	①9月18日(月・祝) ②10月9日(月・祝) 午前10時～11時	対 小学生 定 ①20名 ②5名 講 ②平館 <small>ひらだて</small> あきこ 明子 氏	内 ①大きなあみだクジと大きなカードで遊ぼう ②楽しい絵画教室(技法編) 持 ②汚れてもいい服 申 ①当日、会場へ(先着順) ②9月18日(月・祝)午前9時～21日(木)正午、 窓口または電話で(抽選)
みんなあつまれ	9月25日(月) 午前10時～10時30分	対 乳幼児と保護者 定 15組(40名まで)	内 段ボール遊び 申 当日、会場へ(先着順)
公園へいこう	10月5日(木) 午前10時～10時30分	対 乳幼児と保護者 定 15組	内 シャボン玉で遊ぼう 所 八幡公園 申 当日、西児童館へ(先着順)
つくってみよう	10月6日(金) 午前10時～11時	対 乳幼児と保護者 定 25組	内 ハロウィン牛乳パック小物入れ作り 申 当日、会場へ(先着順)



子育てサロンらぶちる

●開館時間 午前9時30分～午後3時30分 ●休館日土・日曜日、祝日
●住所 白岡 857-6 (西児童館内) ☎0480 (92) 4761



イベント名	日時	対象・定員・講師	内容・申込み
ぷち・ひよっこ広場	9月20日(水) 午前10時30分～11時	対 市内在住の6～12か 月の乳児(未就園)と 保護者 定 15組	内 紙コップみの虫を作ろう 申 当日、会場へ(先着順)
大きくなったかな?	10月2日(月) 午前9時～11時45分	対 市内在住の乳幼児と 保護者	内 身長・体重測定、手形・足形 申 当日、午前11時30分までに会場へ
育児講座 「スマイル」	10月12日(木) 午前10時30分～ 11時30分	対 市内在住の乳幼児と 保護者 定 3～4組 講 tetote <small>しみず</small> <small>みほ</small> 清水 実穂 氏	内 ファーストサイン 申 9月20日(水)午前9時～23日(土・祝)正午、 窓口または電話で(抽選)
Mommy フレンド	10月19日(木) 午前10時～10時30分	対 市内在住の2～6か月 の乳児と保護者 定 10組 講 骨盤ケア講師 <small>のうとみ</small> <small>あいこ</small> 納富 愛子 氏	内 骨盤ケアについて 申 10月2日(月)午前9時～5日(木)正午、 窓口または電話で(先着順)



子育てサロンぷりちる

●開館時間 午前9時30分～午後3時30分 ●休館日 土・日曜日、祝日
●住所 高岩 2227-1 ☎ 0480 (92) 7716

ページID: 3077



イベント名	日時	対象・定員・講師	内容・持ち物・申し込みなど
誕生会	9月28日(木) 午前10時～10時40分	対 市内在住の9月生まれの乳幼児(未就園)と保護者	内 誕生カード作り、計測、シアターなど 申 当日、会場へ
おやこでつくろう	10月2日(月) 午前10時～10時40分	対 市内在住の乳幼児と保護者 定 6組	内 季節の制作など 申 9月20日(水)午前9時30分～25日(月)正午、窓口または電話で(抽選)
おはなしタイム	10月5日(木) 午前10時～10時30分	対 乳幼児と保護者	内 絵本の読み聞かせなど 申 当日、会場へ
ぶち・はいはいタイム	10月10日(火) 午前10時～10時40分	対 市内在住の6～12か月の乳児(未就園)と保護者 定 6組	内 手形・足形アート作品の制作、シアターなど 申 9月27日(水)午前9時30分～10月2日(月)正午、窓口または電話で(抽選)
ベビータ임	10月12日(木) 午前10時～10時40分	対 市内在住の3～6か月の乳児と保護者 定 6組	内 ママとベビーのふれあい、トークタイムなど 持 バスタオル 申 10月2日(月)午前9時30分～5日(木)正午、窓口または電話で(抽選)
育児講座「ママスタディ」	10月19日(木) 午前10時～10時40分	対 市内在住の乳幼児と保護者 定 10組 講 高岩保育所所長	内 保育所の紹介 申 10月10日(火)午前9時30分～13日(金)正午、窓口または電話で(抽選)
園庭で遊ぼう	10月23日(月) 午前10時～11時	対 乳幼児(未就園)と保護者 定 10組	所 高岩保育所 申 10月11日(水)午前9時30分～16日(月)正午、窓口または電話で(抽選) 他 雨天中止



子育て支援センター虹

●開館時間 午前10時～午後4時 ●休館日 土・日曜日、祝日
●住所 上野田 1252-1 ☎ 0480 (31) 7750



▲申し込みフォーム

イベント名	日時	対象・定員・講師など	内容・申込み・その他
ぶち・ルンルン	9月12日(火) 午前10時30分～11時45分	対 市内在住の6～12か月の乳児(未就園)と保護者	内 寝相アート、カード作り、身体測定など 申 当日、時間内随時受付 他 駐車場に限りあり
誕生会	9月21日(木) 午前10時30分～11時10分	対 市内在住の9月生まれの乳幼児(未就園)と保護者 定 8組	内 写真ブース、カード作り、身体測定、出し物など 申 当日、会場へ(先着順)
親子なかよし講座「ピカピカ」	①9月27日(水) 午前10時30分～11時10分 ②9月29日(金) 午前10時30分～11時30分 ③10月5日(木) 午前10時～10時45分	対 ①市内在住の乳幼児と保護者 ②市内在住の1か月健診を終了した12か月までの乳児と保護者 ③市内在住の1歳以上の幼児(未就園)と保護者 定 ①②各6組③10組 講 ①ロイヤルセラピスト協会認定講師 清水 実穂 氏 ②ロイヤルセラピスト協会認定講師 谷脇 千波 氏 費 ②500円	内 ①肌の洗浄・保湿②ベビーマッサージ ③園庭で遊ぼう(雨天中止) 申 ①②9月12日(火)～15日(金)、③9月19日(火)～22日(金)、窓口、電話または申し込みフォームで(抽選) ※最終日は正午まで。

イベント名	日時	対象・定員・費用など	内容・申込み
育児講座 「キラキラ」	10月12日(木) 午前10時30分～ 11時30分	対 市内在住の1歳以上の幼児と 保護者 定 12組 講 子ども英語グループ ポップアップエンジェルズ たていり えみ 氏、 てらやま しげこ 氏 寺山 滋子 氏	内 親子英語教室 申 9月26日(火)午前10時～29日(金)正午、 窓口、電話または申し込みフォームで(抽 選)
試食会 「ウキウキ」	10月25日(水) 午前11時15分～ 11時45分	対 市内在住の離乳食を完了した 乳幼児(未就園)と保護者 定 4組 費 1組500円	内 保育園の昼食を親子で試食 申 10月10日(火)午前10時～13日(金)正午、 窓口、電話または申し込みフォームで(抽 選)

子育て支援拠点「はぴちる」「らぶちる」 「ぷりちる」「虹」親子教室（後期）追加募集

募集人数に空きがある教室は、9月25日(月)から随時受け付けます。
空き状況などは各子育て支援拠点にお問い合わせください。



施設からのお知らせ

総合運動公園

- 開所時間 午前9時～午後9時
(土曜日は午前7時から)
日曜日▶午前7時～午後6時
- 休業日 火曜日
- 住所 千駄野 345 ☎ 0480 (93) 3426

勤労者体育センター・ 市民テニスコート

- 開所時間 午前9時～午後10時
(土曜日は午前7時から)
日曜日▶午前7時～午後6時
- 休業日 水曜日
- 住所 新白岡 3丁目 200-2 ☎ 0480 (93) 2828

老人福祉センター

- 開所時間 午前9時30分～午後4時
- 休業日 9/4・11・19・23・25
- 住所 高岩 2177-1 ☎ 0480 (92) 1205

B&G 海洋センター

- 開館時間 月～土曜日 午前▶9時～正午 日曜日・祝日 午前▶9時30分～午後0時30分
午後▶1時～4時 夜間▶午後6時～9時 午後▶1時30分～4時30分
- 休館日 火曜日、9/4～9/10
- 住所 千駄野 371-3 ☎ 0480 (90) 1590



イベント名	日時	対象・定員・費用	内容・申込み・その他
アクアビクス	月・木曜日 (9月4・7日除く。) 午前10時～10時40分	対 18歳以上のかた 定 各25名 費 500円(入場料込み)	内 音楽に合わせて楽しく体を動かします。 申 当日、窓口で(先着順) 他 9月18日(月・祝)は午前10時30分～11時10分
エンジョイ! ナイトスイム (エンジョイスイマー向け)	10月16・23・30日 (全て月曜日) 午後6時50分 ～7時50分	対 中学生以上で、クロール が5m以上泳げるかた 定 各20名 費 500円(入場料込み)	内 メニューに従ったドリル・スイム練習 申 10月13日(金)までに窓口で(先着順)

コミュニティセンター

- 開館時間 午前9時～午後10時 ● 休館日 なし
- 住所 白岡 857-6 ☎ 0480 (92) 4760 ✉ scc.ippan@gmail.com



イベント名	日時	対象・定員・費用	内容・持ち物・会場など
映画会	9月17日(日) ①午前10時 ②午後2時	定 各270名	内 異動辞令は音楽隊!(119分) 所 舞台ホール 申 9月16日(土)午後8時まで窓口でチケットを配布(一人3枚まで) ※キャンセルする場合は必ず返却して下さい。
足つぼマッサージ教室	9月20日(水) 午前10時～11時	定 20名 費 500円	内 元気で生きるための体づくり 持 つぼを刺激する棒、飲み物、ハンドクリーム、バスタオル 所 和室
タティングレース教室	9月27日(水) 午前10時～11時30分	定 10名 費 2,500円	内 自分だけの作品を作ってみませんか 所 集会室3
ベビーマッサージ+plus	9月25日(月) 午前10時～11時30分	対 生後2ヶ月～歩き始めのお子さんと保護者 定 10組 費 1,000円	内 0歳の子育てで知っておきたいポイントなどもお伝えします。 持 バスタオル、飲み物、お出かけセット 所 和室 他 お子さんの年齢・性別をお知らせください。
ベビトレヨガ	10月4日(水) 午前10時30分～11時30分	対 生後2か月～3歳のお子さんとお母さん 定 7組 費 1,300円	内 お子さんの脳や身体の発達をサポートしながら、ママの体と心のケアも出来るヨガ 持 飲み物、タオル、ヨガマット(無い場合は要相談) 所 和室
ヒーリングタイムコンサート(出演者募集)	10月14日、12月9日、令和6年2月10日(全て土曜日) 正午～午後1時	対 アコースティック系	内 談話室で開催されるコンサートに出演するかたを募集しています。

※申し込みは窓口またはメールで

生涯学習センター〔こもれびの森〕

- 開館時間 図書館・歴史資料展示室 ▶ 午前9時～午後7時(日曜日・祝日は午後5時まで)
会議室などの利用 ▶ 午前9時～午後9時(日曜日・祝日は午後5時まで)
※10/3～6は午後5時に全館閉館(都市計画道路白岡宮代線の橋桁架設工事のため)
- 休館日 9/4・11・19・25・10/2 ※9/5～7は図書館のみ休館
- 住所 千駄野 432 ☎ 0480 (92) 1894 ☎ 0480 (91) 3626 ✉ syougaiakusyuu@city.shiraoka.lg.jp

ページID: 5540



イベント名	日時	対象・協力・費用	内容・会場・その他
ちいさい子のおはなし会(0～3歳くらい向け)	9月1・8・15日(全て金曜日) ①午前11時～11時20分 ②午前11時40分～正午	定 各7組 協 おはなしボランティア おはなしのたね「もこもこ」	内 絵本の読み聞かせ 所 1階おはなしのへや 他 先着順
おはなし会(4歳以上向け)	①9月9日 午前11時～11時30分 ②9月16日 午後2時～2時30分 ③9月23日 午前11時～11時30分(全て土曜日)	定 各7組 協 ①おはなしのろうそく ②おはなしのたね「もこもこ」 ③子どもと本を読むあゆみ会	内 絵本の読み聞かせ・おはなし 所 ①③1階おはなしのへや ②東児童館図書室 他 先着順
ハンズ・オン・デー(定例展示解説)	9月16日(土) ①午前10時 ②午後2時	費 無料	内 米俵を持ってみよう 所 歴史資料展示室

イベント名	日時	対象・定員・協力など	内容・会場・申し込みなど
ファンファンシネマ (図書館映画鑑賞会)	10月7日(土) 午後2時	対 市内在住・在勤・在学のかた 定 200名 費 無料	内 「トップガン」(110分) 所 1階集会室1・2 他 先着順
ペアーズアカデミー 「食と健康」	①10月12日 ②10月19日 (全て木曜日) 午前10時～正午	対 市内在住・在勤で全ての日程に参加できるかた 定 14名 費 100円(資料代)	内 ①楽しく食べて、健康に! ②命を守る“水”見直そう!水分補給 所 1階多目的ホール 申 9月28日(木)までに往復はがき、メールまたは市公式ホームページで
ミュージアムゼミナール 「学ぼう白岡遺産」	10月12・19・26日 (全て木曜日) 午後7時～9時	対 市内在住・在勤で全ての日程に参加できるかた 定 10名 費 300円(資料代)	内 白岡遺産に登録された6つのストーリーの内容の歴史的意義について学びます。 所 2階会議室1・2 申 9月30日(土)までに往復はがき、メールまたは市公式ホームページで
自然観察会 「秋のあぜ道観察会」	10月21日(土) 午前10時～正午 (予備日10月22日(日))	対 市内在住の小中学生とその保護者	内 あぜ道の動植物の観察 所 千駄野、実ヶ谷方面 申 9月30日(土)までに往復はがき、メールまたは市公式ホームページで 他 小学生は保護者同伴
ウィークエンド わいわい料理教室 「ドラム缶ピザ」	①10月28日 ②11月4日 (全て土曜日) 午前9時30分～正午	対 市内在住の小中学生とその家族 定 各6組 費 1組900円	内 ドラム缶を使ったピザ作り 所 ふれあいの森公園 バーベキュー施設 申 9月28日(木)までに往復はがき、メールまたは市公式ホームページで
ギャラリー展示	①9月1日(金)～14日(木) ②9月15日(金)～28日(木)	費 無料	内 ①アートとして表現する写真展 (田續 和男) ②写真展(わいわいフォトサークル)
ギャラリー利用調整会議	9月10日(日)午前10時	対 ギャラリーを利用したいかた	内 令和6年1月10日(水)～6月30日(日)利用希望者の調整会議 所 会議室1～3

〈記入例・送付先〉

<p>返信面</p> <p>ご自分の ・郵便番号 ・住所 ・氏名</p>	<p>往信面</p> <p>参加されるかた全員の ・住所 ・氏名(ふりがな) ・学年(年齢) ・電話番号 参加を希望されるイベント 名を必ずご記入ください。</p>
---	---

〒349-0296
白岡市千駄野432番地
白岡市生涯学習センター〔こもれびの森〕宛て
※消せるボールペンは使用しないでください。
※結果は、返信用はがきまたはメールでお知らせします。

中央公民館

●開館時間 午前9時～午後9時(日曜日・祝日は午後5時まで) ●休館日 水曜日
●住所 小久喜1227-1 ☎0480(92)6000 ✉kouminkan@city.shiraoka.lg.jp

ページID: 5523



イベント名	日時	対象・定員・講師など	内容・会場・申し込み
正しい発声法で 健康になろう (全9回)	10月30日、 11月13日・27日、 12月11日・25日、 令和6年1月15日・29日、 2月12日・26日(全て月曜日) 午前10時～正午	対 市内在住・在勤・在学のかた 定 10人(最少5人) 講 声楽家 細井 美津子 氏 費 無料	内 発声やカラオケを取り入れた、心身の健康につながる講座です。 申 9月30日(土)までに電話または市公式ホームページで
市民ミニギャラリー展示	9月21日(木)～30日(土)	費 無料	内 写真(白岡写真愛好会) 所 白岡駅自由通路

イベント名	日時	対象	内容・会場・申込み
白岡駅自由通路「市民ミニギャラリー」利用調整会議	9月16日(土) 午前10時	対 市民ミニギャラリーを利用したいかた	内 12月21日(木)～令和6年3月31日(日)利用希望者の調整会議 所 1階研修室 申 当日、会場で

エコプラザ（蓮田白岡環境センター内）

- 開館時間 午前9時～午後5時 ● 休館日 水曜日・祝日
- 住所 篠津 1279-5 ☎ 0480 (93) 0077



イベント名	日時	対象・定員・費用	内容・持ち物・申込み
リサイクル石けん作り	9月16日(土) 午前10時～11時30分	対 市内在住のかた 定 8名 費 200円(保険代)	内 廃食用油を使った石けん作り 持 1ℓの牛乳パック 申 9月14日(木)までに電話で
包丁研ぎ	10月1日(日) 午前10時～11時30分	対 市内在住のかた 定 10名 費 200円(保険代)	内 砥石を使って包丁を研ぐ 持 包丁、雑巾 申 9月28日(木)までに電話で
布のリフォーム	10月14・21日 (全て土曜日) 午前10時～11時30分	対 市内在住のかた 定 10名 費 200円(保険代)	内 布類を使った作品作り 申 10月12日(木)までに電話で

保健センター

- 開館時間 午前8時30分～午後5時15分
- 休館日 土・日曜日、祝日
- 住所 千駄野 445 (はびすしらおか1階)

子育て支援課

☎ 0480 (31) 9162

ページID: 3202



▲乳幼児健康診査、健康・栄養相談

健康増進課

☎ 0480 (92) 1201

ページID: 1007



▲検診、健康・栄養相談

子育て支援課	事業名	実施日	実施時間	内容・対象・定員など
	4か月児健康診査	9月25日(月)	午後0時40分～	対 令和5年5月生まれ
	10か月児健康診査	9月26日(火)		対 令和4年11月生まれ
	1歳6か月児健康診査	9月27日(水)		対 令和4年2月生まれ
	3歳児健康診査	9月29日(金)		対 令和2年2月生まれ
	乳幼児健康相談	9月22日(金) 10月5日(木)	午前9時30分～11時	申 前日までに窓口または電話で 他 身長・体重測定のための利用可
	乳幼児栄養相談	9月22日(金)		申 前日までに窓口または電話で
	離乳食教室 初期・中期、 後期・完了期	10月5日(木)	午前9時30分 (コースにより実施時間が 異なります)	内 栄養士による講話 対 5～18か月児 定 各6組 申 前日までに窓口または電話で
	子どもの予防接種	対象者に通知しています。		所 各指定医療機関 他 接種期間に受けられない場合は子育て支援課へ
	母子愛育会 「お月見」	9月7日(木) 午前10時30分～正午 (受付▶午前10時15分)		対 令和4年4月1日生まれまでの未就園児 費 100円 持 汚れてもいい服 所 はびすしらおか2階会議室 申 ☎0480(92)4304(大場)

	事業名	実施日	実施時間	内容・対象・費用など
健康増進課	健康・栄養相談	10月10日(火) 午前9時30分~11時		内 保健師・栄養士が相談を受けます。
	骨密度測定	9月21日(木)、12月6日(水) 午前9時~午後3時 (午前11時30~午後1時を除く。)		対 平成16年4月1日以前生まれのかた 費 400円
	胃がん、 肺がん・結核 集団検診	10月6日(金)・18日(水)、11月9日(木) 午前実施		対 受診券の送付があったかた 持 受診券、健康保険証、自己負担金 申 ☎0120(973)493
	乳がん、 子宮頸がん 集団検診	9月21日(木)、10月17日(火)、11月15日(水)、 12月6日(水) 午後実施		他 午前9時30分~午後5時(土・日曜日、祝日を除く。) 単独受診可
	肺がん・結核、大腸 がん、肝炎ウイルス 個別検診	12月25日(月)までのうち指定医療機関が定める日時		対 受診券の送付があったかた 持 受診券、健康保険証、自己負担金 申 詳細は受診券で
	子宮頸がん、乳がん 個別検診	令和6年1月31日(水)までのうち指定医療機関が定める日時		
	成人歯周疾患検診	12月31日(日)までのうち指定歯科医療機関が定める日時		対 昭和58年4月2日~昭和59年4月1日、昭和48 費 年4月2日~昭和49年4月1日生まれのかた 1,000円 申 指定歯科医療機関に電話で



保健センター

10月の 休日診療事業実施日

診療日	受付時間
1日(日)	午前9時~正午
8日(日)	
9日(月・祝)	
15日(日)	
22日(日)	
29日(日)	

診療科目 内科
初期救急(救急車を呼ぶほどではない病気)

場所 白岡中央総合病院
☎0480(93)0661

200・400ml献血

時 10月30日(月)
午前▶9時30分~11時45分
午後▶1時~4時

所 市役所1階会議室

問 健康増進課保健医療担当
☎0480(92)1201

コバトン健康マイレージ ウォーキングイベント

内 ①ウォーキング指導②ウォーキング指導、シラオ仮面と楽しむ親子ウォーキング、スタンプラリー

時 ①10月13日(金)②10月21日(土)
午前10時~正午

対 ①コバトン健康マイレージ登録者
②小学生と保護者

講 運動指導士

申 ①9月11日(月)②9月19日(火)から
窓口または電話で

問 健康増進課成人保健担当
☎0480(92)1201

お知らせ

マイナンバーカードの 受け取りはお済みですか

マイナンバーカード申し込み期間間際は、マイナンバーカード受け取り窓口の混雑が予想されます。お早めに受け取りください。

他 交付通知書(はがき)が無くても受

け取れます。

問 マイナポイント
コールセンター
内線512・513



▲受け取り
予約はこちら

9月末まで マイナポイント申し込み

内 市役所の特設ブースで、申し込み支援を行っています。

対 令和5年2月末までにマイナンバーカードの交付申請をしたかた

他 サービスによっては、申し込みが終了している場合があります。

問 マイナポイントコールセンター
内線512・513

本人確認にご協力ください

住民票、戸籍証明書の請求、住所異動、婚姻や養子縁組などの届出をするときは、本人確認を行うことが法律上のルールとなっています。

確認方法

窓口で次の書類を提示してください。

○1つで良い書類
マイナンバーカード、運転免許証、

パスポートなど官公署発行の顔写真付き証明書

○2つ以上必要な書類

健康保険証、後期高齢者医療被保険者証、介護保険被保険者証、年金手帳などの顔写真のないもの

※書類が無い場合は、本人確認に関する質問をさせていただきます。

証明書などを請求できるかた

住民票など▶本人または本人と同一世帯のかた

戸籍に関する証明書▶戸籍に記録されているかたまたは配偶者、直系尊属・直系卑属

※該当しない場合は、本人確認書類と委任状などが必要です。

問 市民課戸籍担当 内線132・133
住民担当 内線137~139

パスポート発給手数料の一部はキャッシュレス決済で

内 10月2日(月)から埼玉県収入証紙の手数料を、クレジットカードなどで支払えます。

※国の手数料は、現金による収入印紙の購入が必要です。

他 令和6年1月から、埼玉県収入証紙が廃止され、キャッシュレス決済が原則となります。

問 市民課住民担当 内線130・138

住宅・土地統計調査を行います

内 総務省が実施する住生活に関する調査で、無作為に選定された全国の約340万世帯が対象となります。

市内の対象世帯には、調査員が書類の配布に伺います。

回答方法

郵送またはインターネット



▲詳細はこちら

問 企画政策課政策調整担当
内線345

EV急速充電の規制緩和

内 全出力200kwを超える大出力のものも「急速充電設備」として扱い、火災予防上必要な措置の見直しをします。

問 白岡消防署

☎0480(92)1800



▲ホームページ



避難訓練コンサート

内 公演中の災害を想定した避難訓練を行います。埼玉県警察音楽隊のコンサートを楽しみながら、防災への意識を高めてみませんか。

時 10月25日(水)午後3時15分

所 久喜総合文化会館 大ホール

費 無料(先着200名)

他 ホームページで予約可

問 久喜総合文化会館

☎0480(21)1799



▲詳細はこちら

男女共同参画パネル展

「男女共同参画の視点から考える表現ガイド」

内 県が作成した「男女共同参画の視点から考える表現ガイド~よりよい表現をめざして~」のパネルを展示します。

条例や主旨、目的が分かりやすく紹介されています。

時 9月7日(木)~14日(木)

所 市役所1階市民ラウンジ

問 地域振興課人権担当 内線385

9月20~26日
動物愛護週間

人間と動物は密接な関係にあります。この機会を通じて、動物の愛護と適正な飼い方について改めて考えてみましょう。

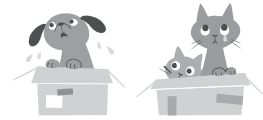
犬猫を10頭以上飼う場合は条例に基づき、県への届出が必要です。



▲詳細はこちら

問 環境課環境衛生担当

内線282・283



9月23日
手話言語の国際デー

内 手話言語が音声言語と対等であることを認め、ろう者の人権が完全に保証されるよう国連加盟国が社会全体で手話言語について意識を高める手段を講じることを推進するために定められました。

市では、白岡市心をつなぐ手話言語条例を施行しています。

問 福祉課障がい福祉担当

内線164・165



市民課業務の休日窓口

開庁日 9月10日(日)、24日(日)

時 午前8時30分~午後0時30分

内 戸籍謄本、住民票、印鑑証明書など諸証明書交付(広域交付住民票は除く。)、印鑑登録、マイナンバーカード交付(要事前予約)



◀マイナンバーカード交付予約サイト

時 午前9時~正午

内 旅券(パスポート)の交付

問 市民課戸籍担当・住民担当
内線138・130

休日納税相談開設日

9月24日(日)午前9時~正午

所 税務課(市役所1階)

問 税務課徴収管理担当
内線126~128・193

避難行動要支援者名簿の提供のお願い

内 災害発生時に、特に支援が必要となるかた(避難行動要支援者)の名簿を、行政区、自主防災組織、民生委員・児童委員などに提供することで、避難支援に役立てています。

対 避難行動支援者名簿の提供に関する通知があったかた

申 同意いただけるかたは、申請書を返送または窓口へ提出してください。

問 福祉課福祉政策担当
内線563・564

介護者のつどい白岡

内 介護の悩みなど、何でも分かち合う集いです。

時 9月22日(金)午後1時30分~3時30分

対 家族を介護しているかた

費 無料

所 申 問 地域包括支援センター
ウエルシアハウス
☎0480(90)3022

在宅要援護高齢者調査実施

内 高齢者の状況を把握し、高齢者福祉の向上に役立てるための調査

対 65歳以上の単身世帯及び世帯員全員が75歳以上の世帯

調査期間 9月15日(金)~12月22日(金)

調査項目

世帯状況の確認、電話番号、身体状況、緊急連絡先など

他 地域の民生委員が伺います。

問 高齢介護課地域支援担当
内線173~175

9月1~10日 屋外広告物適正化旬間

屋外広告物の無秩序な設置により、景観が損なわれたり、広告物が落下、倒壊する事故が起きています。

広告物の設置・管理基準は県の条例で定められていますので、適正な管理をお願いします。

問 街づくり課都市計画担当
内線202・203



市内全域の市道で 測量作業を行います

内 道路台帳管理座標変換に伴う、市道の測量を行います。

時 令和6年3月22日(金)まで

他 測量業者:昭和(株)埼玉支社

問 道路課管理担当 内線213

ハローワークサービスの 一部変更

内 平日の夜間及び土曜日の職業相談、職業紹介サービスが10月から「ハローワークプラザ大宮」へ集約します。

予約方法などは、各ハローワーク及び埼玉労働局のホームページなどでお知らせします。

問 春日部公共職業安定所職業相談部門 ☎048(736)7611(41#)

求人企業合同面接会

時 9月15日(金)午後1時~4時
(受付▶正午~午後3時30分)

所 大宮ソニックシティビル4階
市民ホール

対 令和6年3月に大学・短大・専門学校を卒業予定のかた、既卒3年以内のかた
持 履歴書複数枚(会場でコピー可)

他 予約不要、入退場自由、参加企業名は開催2週間前頃にウェブサイトで



▲ウェブサイト

問 埼玉県雇用対策協議会
☎048(647)4185

シラコバト基金への 寄附のお願い

内 寄附金はNPO法人などが行う地域福祉活動への支援、ボランティア活動への支援、障害のあるかたの生活をサポートする事業の支援に役立てています。

問 県福祉政策課
☎048(830)3223

介護の仕事に興味があるかたへ

内 介護施設などへの就職支援をしています。

①ポータルサイトでの情報提供②入門的研修③職場見学・体験④県内介護施設などへの個別就職支援

他 説明会を随時開催しています。



▲ホームページ

問 (株)シグマスタッフ大宮支店
☎048(782)5173

不動産の無料相談会

内 不動産鑑定士が不動産価格などの相談を受けます。

時 10月7日(土)午前10時~午後4時

所 大宮会場▶ソニックシティビル会議室809

熊谷会場▶八木橋百貨店1階正面入口
申 不要

問 公益社団法人埼玉県不動産鑑定士協会事務局

☎048(789)6000

アイヌのかたの ご相談をお受けします

内 日常生活でお困りのこと、嫌がらせ、差別など何でもご相談ください(相談無料、匿名可、秘密厳守)。

時 月~金曜日(祝日、12月29日~1月3日を除く。)

午前9時~午後5時

☎0120(771)208

問 公益財団法人
人権啓発推進センター



▲ホームページ

中小企業退職金共済制度

内 短時間労働者のための特例掛金月額を用意しています。国による掛金助成や税法上の優遇も受けられます。

問 独立行政法人勤労者退職金共済機構
中小企業退職金共済事業本部

☎03(6907)1234

募集



久喜地方交通安全協会 白岡支部評議員募集

交通事故防止などを目的とした活動を行っている団体です。

内 街頭指導(年4回)、交通安全パトロール、交通安全啓発品の作成、白岡まつりへの参加など

申 問 安心安全課防犯・交通安全担当
内線372・374

白岡ふるさとまつり出演者募集

内 舞台イベントに出演するかたを募集します。ジャンル、年齢は問いません。

時 10月22日(日)

所 コミュニティセンター 舞台ホール

他 出場順は抽選。1団体10分まで。

申 9月20日(水)までに、地域振興課(土・日曜日・祝日を除く。)、コミュニティセンターの窓口または電話で

問 白岡ふるさとまつり実行委員会事務局(地域振興課内)

内線382~384

白岡めぐり参加者募集

内 白岡の再発見を目的とした散策

時 10月7日(土)午前9時~正午(集合
▶午前8時40分・市役所篠津分館)

コース 市役所篠津分館→篠津須賀神社→篠津久伊豆神社→興善寺→ふれあいロード→隼人堀川・黒沼用水路交差点
地点→市役所篠津分館

仏師・彫刻家・立川金緑ゆかりのコース
費 100円(保険代など)

申 9月22日(金)までに①氏名②住所③電話番号④生年月日を明記し、郵送、電話、FAX またはメールで

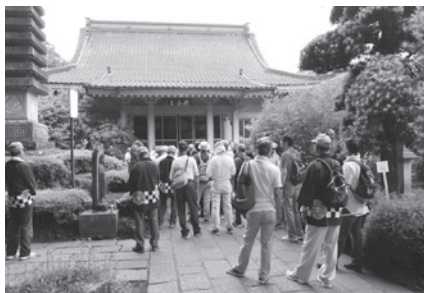
他 雨天中止

送 問 観光協会

〒349-0215 白岡市千駄野432

☎☎0480(92)8151

✉kanko-shiraoka@abelia.ocn.ne.jp



ふるさと農園利用者募集

募集区画 2区画(1区画30平方メートル)

利用期間 11月1日(水)~令和6年3月31日(日)※最長で令和11年3月31日(土)まで利用可

所 千駄野・岡泉



対 市内在住・在勤のかた

費 1,500円(利用期間分)

申 10月12日(木)までに窓口にある申込書を提出(抽選)※申し込みは1家族1区画のみ

問 農政課農政担当 内線243・244

市民ハイキング

時 10月21日(土)午前6時40分~午後6時(予定)

※大型バスで移動

対 市内在住・在勤・在学のかた(小学生以下は保護者同伴)

定 35名(抽選)

費 中学生以上▶4,000円、小学生以下▶3,500円

持 昼食、飲み物、保険証、雨具、運動靴、着替えなど

所 御岳山周辺(東京都青梅市)※荒天時は周辺の観光

主催 白岡市教育委員会・白岡市スポーツ推進委員連絡協議会

申 9月22日(金)までに窓口、FAX または市公式ホームページで

問 生涯学習課スポーツ振興担当
内線529

☎0480(91)3626



ニュースポーツ教室

内 ルール説明から行うボッチャなど
※種目変更の場合あり

時 9月10日(日)午前9時30分~11時30分

対 市内在住・在勤・在学のかた

持 運動のできる服装、体育館シューズ、飲み物、タオル

自衛官募集

	募集種目	申し込み期限(必着)	応募資格(日本国籍を有する者)	1次試験予定日(2次試験あり)
防衛大学生	①推薦	9月5日(火)~8日(金)	令和6年4月1日現在18歳以上21歳未満のかた(高卒(見込含む。))または高専3年修了者(見込含む) ※②は学校長が推薦できる者を含む。	①9月16日(土)・17日(日)(1次試験のみ) ②9月16日(土)
	②総合選抜			
	③一般	10月18日(水)		10月28日(土)
	防衛医科大学校医学科学生	10月11日(水)		10月21日(土)
	防衛医科大学校看護学科学生	10月4日(水)		10月14日(土)

問 自衛隊さいたま地域事務所 ☎048(651)2420

所 大山小学校体育館**主催** 白岡市教育委員会・白岡市スポーツ推進委員連絡協議会**申問** 窓口または電話で
生涯学習課スポーツ振興担当
内線529

アダプテッドスポーツ教室

障がいのあるかたや高齢者、お子さんなど、誰でも楽しめます。

内 ルールや用具を工夫した四面卓球、ほーるボールなど**時** 9月16日(土)午前10時~正午**対** 市内及び近隣市町在住・在勤・在学のかた**持** 体育館シューズ、空の角形ペットボトル(500ml)、飲み物**所** 勤労者体育センターアリーナ**申** 当日、会場へ**他** 当日運営に協力して下さるかたも募集**問** 白岡アダプテッドスポーツ協議会
齋藤
さいとう

☎070(1448)1295

彩の国埼玉環境大賞 候補者募集

内 環境保全などに取り組む個人、団体及びSDGsなどに取り組む事業者を知事が表彰します。**対** 県内で活動する個人、団体、事業者**申** 10月2日(月)までに電話で(自薦、他薦不問)**問** 県環境政策課

☎048(830)3019

50歳以上のかたへ 埼玉未来大学受講生募集

内 シニアの「学び直し」と「再チャレンジ」を応援します。

▲詳細はこちら

問 (公財)いさいき埼玉未来大学担当

☎048(728)2299

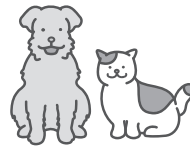
催し



動物愛護週間イベント わんにゃんフェスタ ~私たちにできること~

内 動物に関する講演会、絵本の読み聞かせ、動物関連グッズの出店、キッチンカーなど**時** 9月23日(土・祝)午前10時~午後2時(雨天中止)**所** 市役所庁舎周辺**主催** 市内TNR ボランティア団体**問** 環境課環境衛生担当

内線282・283



西保育所園庭開放 「にこにこ広場」

内 集団遊び、紙芝居など**時** 9月21日(木)午前10時~10時45分(雨天中止)**対** 1歳~就学前の幼児と保護者**費** 無料**申** 当日、会場へ**問** 西保育所 ☎0480(92)1690

千駄野保育所園庭開放 「あそびの広場」

内 シャボン玉、紙芝居など**時** 9月14日(木)午前10時~10時45分(雨天中止)**対** 1歳~就学前の幼児と保護者**費** 無料**申** 電話で**問** 千駄野保育所

☎0480(92)1303



第32回埼玉葛人権を考えるつどい ~出会い ふれあい 思いやり~

本市を含む埼玉12市町では、部落差別をはじめとした人権問題の早期解決に向けて、地域の交流を通じて、地域住民の人権意識の高揚と正しい理解を図ることを目的に、埼玉葛人権を考えるつどいを開催しています。

内 市民団体などによる合唱、特別支援学校などによる展示、福祉施設などによる物品販売、「10万人メッセージ」や「10万羽の折鶴の展示」など**時** 10月5日(木)午前9時30分~午後4時(受付▶午前9時)**費** 無料**所** 越谷コミュニティセンター
(サンシティホール)**問** 地域振興課人権担当 内線385
生涯学習課学習支援担当 内線523

保育士就職フェア

時 9月30日(土)、10月1日(日)午後1時~4時(受付▶午後0時30分)**対** 保育分野で就職を希望するかた**費** 無料**所** ソニックシティビル地下第2~4展示場**他** 県内保育施設多数参加。詳細は県及び埼玉県社会福祉協議会のホームページで。**問** 県少子政策課施設運営・人材確保担当

☎048(830)3349



久喜特別支援学校学校見学会

内 ①全体会 ②校内見学及び分科会
③学部ごとの分科会で質疑応答など
時 10月17日(火)午前9時50分~正午(受付▶9時20分)**対** ①児童生徒及び保護者、就学・入学・転学に関する情報を得たい保護者
②特別支援教育に関心のあるかた

③学校、幼稚園、保育園、通園施設などの担当者
定 80名程度
持 上履き(スリッパなど)、下履きを入れる袋、筆記用具、マスク
申 10月4日(水)までに学校ホームページで
問 久喜特別支援学校
☎ 0480(23)0081



▲学校ホームページ

講座

自転車安全運転講習会

内 自転車の安全な乗り方や交通ルールなどを学びます。
時 10月4日(水)午前10時(雨天の場合は11日(水))
対 市内在住の、補助輪無しで自転車を運転できるかた
定 20名(先着順)
持 普段使用している自転車
所 中央公民館駐車場
他 久喜警察署から修了書をお渡しします。
申 9月20日(水)までに、窓口または電話で
問 安心安全課防犯・交通安全担当
 内線372・374



犬のしつけ方教室

内 しつけ方、ペット防災
時 10月29日(日)午前9時30分~11時30分
対 市内在住で犬を飼っている、飼いたいかた

定 15組(1組2名まで)
講 ドッグスクールNEO・(公社)日本警察犬協会1等公認訓練士・(一社)ジャパンケネルクラブ範士
さとかわ
 里川 ひろみ 氏
費 無料
所 晴天時▶市役所駐車場
 雨天時▶生涯学習センター〔こもれびの森〕2階 会議室1・2
申 9月11日(月)~29日(金)に電話で(先着順)
他 晴天時のみ、1組につき25kg未満の小・中型犬1頭の同行可
問 環境課環境衛生担当
 内線282・283



女性のための就職支援セミナー in白岡・蓮田

内 簡潔に相手に伝わる話し方や滑舌など
時 10月31日(火)午前10時~正午
対 就職を希望する女性
定 費 30名・無料
講 元民放アナウンサー
おおつか みわ
 大塚 美和 氏
所 はびすしらおか2階会議室4・5
申 10月17日(火)までにウェブサイトまたは電話で



▲申し込みはこちら

他 生後5か月から小学生の託児有(先着順・定員5名)。希望者は、子の氏名、年齢、アレルギーの有無をお知らせください。
問 埼玉県女性キャリアセンター
☎ 048(601)5810



手話通訳者養成講習会 (基本コース)

内 手話通訳者を養成する講座の基本コース(全18回)
時 10月5・19・30日、11月2・9・20・30日、12月7・11・21日、令和6年1月11日・15・25日、2月8・15・19・29日、3月7日午後7時~9時
対 市内、近隣市町に在住または在勤で、手話奉仕員養成講座(基礎コース)修了者または基礎コース修了者と同等の技術をお持ちの高校生以上のかた
定 16名
費 3,080円(テキスト代)
所 中央公民館3階集会室
申 9月20日(水)までに①住所②氏名③年齢④電話番号⑤在勤のかたは勤務先を明記し、窓口、郵送、FAXまたはメールで
送 問 〒349-0292白岡市千駄野432 福祉課障がい者福祉担当
 内線163~165
☎ 0480(93)5037
✉ fukushi@city.shiraoka.lg.jp



生涯現役講座

内 VRで認知症のかたの視点を体験します。
時 9月20日(水)午後1時30分~3時30分
対 どなたでも
くろす ゆうすけ
講 黒須 悠介 氏
費 無料
所 はびすしらおか会議室3~5
申 地域包括支援センター
 ウエルシアハウス
☎ 0480(90)3022

いきいき健康セミナー

内 フレイル予防のための簡単な運動、口腔ケア、認知機能向上のポイントを学びます(全2回)。
時 ①10月4日(水) ②令和6年2月13日

有料老人ホーム
蓮田オークプラザ
 ■入居者募集中!
 ■お気軽にお問合せください

お待ちしております
 おります

駅前温泉館：蓮田市本町3-5
 介護館：蓮田市蓮田2丁目-153

☎0120-077-165

(火) 午後1時45分～3時45分
対 市内在住の75歳以上のかた
定費 20名・無料
講 管理栄養士、保健師、理学療法士
持 運動のできる服、上履さ
所 老人福祉センター 軽運動室
申 9月27日(水)までに電話または窓口
 で(先着順)
問 保険年金課後期高齢者医療担当
 内線149

**料理教室
 生涯骨太クッキング**

内 いなりメンチ、レタスとトマトの味噌
 汁、わかめときゅうりの炒め物、緑茶の
 はちみつレモンゼリー
時 10月4日(水)午前10時
 (受付▶9時45分)
費 400円
持 エプロン、三角巾、タオル
対 市内在住のかた
所 はびすしらおか調理実習室
申問 9月27日(水)までに食生活改善
 推進員協議会(落合)
 ☎0480(90)4551へ

**県労働セミナー
 (オンデマンド配信)**

内 社会保険・労働保険のしくみと内
 容、給付内容と要件、トラブル事例
 と対処法

配信期間 9月13日(水)～令和6年3月
 15日(金)
対 勤労者・就活中のかた・その他関心
 のあるかた
講 特定社会保険労務士・東洋大学法
 学部准教授 北岡 きたおか 大介 だいすけ 氏

費 無料
申 インターネットで



▲視聴はこちら

問 県多様な働き方推進課
 ☎048(830)4515

統合失調症の家族教室

家族に心の健康を取り戻してもらう
 ことを目的とした教室です。

内 ①精神科医師による講義②当事者
 講演、行政と精神保健福祉士による相
 談会

時 ①10月20日(金)
 ②10月27日(金)午後2時～4時
対 統合失調症当事者のご家族

定 50名(先着順)
共催 埼葛北地区地域自立支援協議
 会・久喜市自立支援協議会

協 幸手保健所
所 白岡市生涯学習センター〔こもれび
 の森〕集会室1・2

申問 埼葛北障がい者生活支援センター
 ふれんだむ
 ☎0480(36)2600

ひとり親の資格取得を応援

内 ①医療事務講座
 ②調剤薬局事務講座

時 ①10月1日～12月17日の日曜日
 ②10月14日～12月9日の土曜日
 午前9時30分～午後4時30分

対 ひとり親のかた
費 教材費のみ自己負担

所 埼玉会館など
申 9月14日(木)までに
 申込書を提出



▲詳細はこちら

問 (公財)埼玉県ひとり親福祉連合会
 ☎048(822)1951

お詫びと訂正

広報しらおか8月号の3ページ及び
 17ページに誤りがありました。お詫び
 して次のとおり訂正します。

3ページ

『しらおか味彩センター電話番号』

誤 ▶ ☎0480(92)9800
正 ▶ ☎0480(93)9800

17ページ

『宮山団地地区地区計画変更案の説明
 会・原案の縦覧』意見書の提出期限

誤 ▶ 9月12日(火)(必着)
正 ▶ 9月19日(火)(必着)

**今月の
 納税は**

**国民健康保険税
 (第3期)**

納期限は10月2日(月)です。

※土地改良区賦課金は市役所で納付できません。
 ※スマートフォンで納付できるサービスもあります。詳細は、市公
 式ホームページをご確認ください。

**6月の
 交通事故
 発生状況**

人身事故	9件	軽傷者数	8人
死者数	0人	物損事故	89件
重傷者数	1人		

**6月の
 火災・救急
 統計**

火災件数	3件	火災発生及び鎮火時 のお問い合わせは ☎0480(21)9999へ
救急件数	245件	※119番通報は電話、 FAXとも局番なしの 119番です。

**ガス給湯器
 石油給湯器
 エコキュート**

**便器・ウォシュレット
 修理点検 取替工事**
 ホーム
 ページ <https://www.234126.jp>

**水栓・シャワー
 洗面化粧台
 システムキッチン**

久喜市北青柳1236-1
 建設業許可(般-5)第62310号
 定休日 日曜、祝日、第2・4土曜

株式会社 カキヌマ

水道、下水道、白岡市指定工事事
 ニーサン ヨイフロ
0480(23)4126

なし梨

キャンペーン
タイトル募集中

「思いやりのない発信」は、なしよ。

SNSは人とつながりができて楽しいですね。しかし、思いやりのない発信は時に、他人や自分を傷付けてしまいます。発信する前にもう一度確認しましょう。

9月10日～16日は自殺予防週間です。

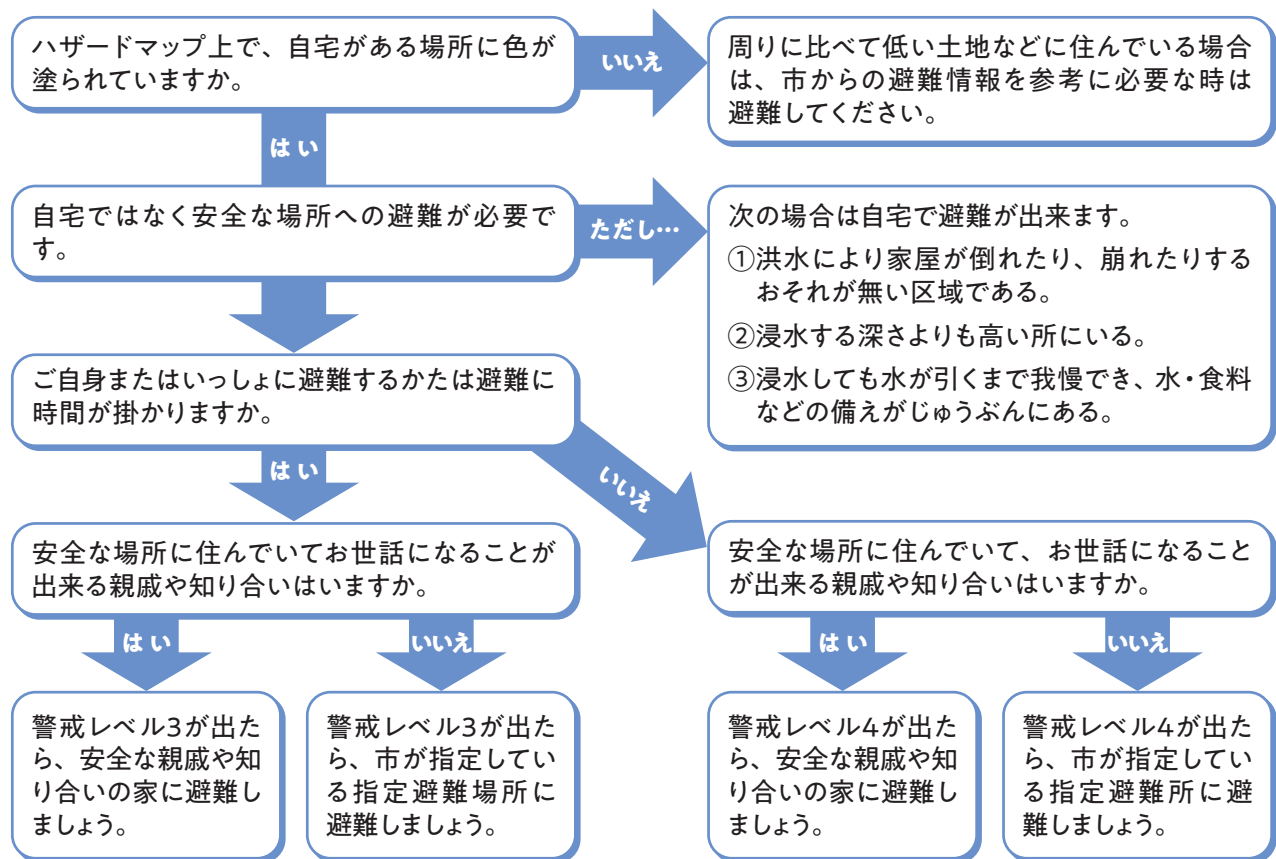


防災一口メモ

あなたがとるべき避難行動は「避難行動判定フロー」で確認できます

「自らの命は自らが守る」という意識を持ち、白岡市地震・洪水ハザードマップを確認しながら、避難行動判定フローで実際に災害が起きたときにとるべき行動を確認しましょう。

気象の変化は想像以上に早く、短時間で災害に発展するおそれがあるため、事前に確認しておくことがたいせつです。



※白岡市地震・洪水ハザードマップは、公共施設や白岡駅駅前連絡所、市公式ホームページで入手することができます。

問合せ 安心安全課防災担当 内線 373



ハザードマップ▶

そうだ！ 行政書士に相談しよう

- ① 相続・遺言支援
遺言書の作成相談・遺産分割協議書・空家管理等
- ② 許認可取得支援
建設業・運送業・宅建業・飲食店営業・古物営業・農地転用等
- ③ 成年後見・任意後見支援
成年後見制度に関する支援・任意後見契約書の作成
死後事務委任等

埼玉県行政書士会埼玉支部

連絡先☆埼玉支部長 道浦まで

TEL 0480-24-0432

※ 毎月1回無料相談会実施中

月曜日～金曜日
AM10:00～17:00



http://saikatu.iza-yoi.net/

うちの子「結婚」しないのかしら？

独身のお子様の結婚相談承ります



お子様の結婚に関するお悩み、プロの仲人がお答えします。

まずはお気軽に仲人にご相談下さい

☎ 048-640-1001

結婚相談所 ムスベル

10月の無料相談

※ 10月2日(月)から予約を受け付けます。

相談名	日時	場所	問合せ	備考	
市法律相談	10月10日(火)午後2時～4時	市役所4階会議室401	0480(92)1111 地域振興課内線383	要電話 予約※	
	10月24日(火)午後2時～4時	市役所4階会議室404			
県法律相談(弁護士相談)	毎月第1水曜日午後1時～4時	春日部地方庁舎2階相談室	県民相談総合センター 048(830)7830	要電話 予約	
法テラス(法的トラブル)	平日午前9時～午後9時 土曜日午前9時～午後5時	—	日本司法支援センター (0570)078374		
法テラス(犯罪被害)			日本司法支援センター (0120)079714		
子ども弁護士ホットライン	火・木曜日午後3時～6時	—	埼玉弁護士会 048(837)8668		
埼玉いのちの電話相談	24時間 365日	—	埼玉いのちの電話 048(645)4343		
人権相談	月・木曜日午前9時～午後4時	さいたま地方法律局久喜支局	0570(003)110		
市人権相談	10月10日(火)午前10時～正午	市役所4階会議室402	0480(92)1111 地域振興課内線383・385	要電話 予約	
市行政相談	10月20日(金)午前10時～正午	市役所1階会議室103			
女性の相談室	10月10日(火)午後1時～4時	市役所4階特別会議室1			
	10月18日(水)午後1時～4時	市役所3階庁議室			
多重債務無料電話相談	平日午前10時～正午、午後1時～4時	—	埼玉弁護士会 048(865)0969		
多重債務相談	平日午前9時～正午、午後1時～5時	財務省関東財務局 多重債務相談窓口	048(600)1113		
労働相談	火・木・土曜日(第2を除く) 正午～午後2時	—	埼玉労働弁護団 048(837)4821	1件15分 2回まで	
家事当番制度 (県内の家庭裁判所での訴訟・ 調停当事者の法律相談)	受付▶平日午前9時～午後5時 土曜日午前9時30分～11時30分	埼玉弁護士会 法律相談センター	048(710)5666	予約制	
	相談▶平日午後3時～4時10分 土曜日午前9時30分～正午				
高齢者に関する相談	平日午前9時～午後6時	日勝圏域▶地域包括支援センター 「ぼっかぼか」	0480(93)8877		
		篠津・大山圏域▶地域包括支援 センターウエルシアハウス	0480(90)3022		
家庭児童相談	平日午前9時～正午、午後1時～4時	家庭児童相談室(子育て支援課内)	0480(92)1111 内線154	面談は 要予約	
乳幼児子育て相談	千駄野保育所	—	0480(92)1303	電話相談	
	西保育所		0480(92)1690		
	高岩保育所		0480(92)7582		
	東児童館・子育て支援センター 「はびちる」	月・火・水・金・土・日曜日 午前9時～午後5時	東児童館・子育て支援センター 「はびちる」	0480(92)7389	電話・ 面接相談
	西児童館・子育てサロン 「らぶちる」	月～金曜日午前9時30分～午後3時30分	西児童館・子育てサロン 「らぶちる」	0480(92)4761	
	高岩保育所・子育てサロン 「ぶりちる」		高岩保育所・子育てサロン 「ぶりちる」	0480(92)7716	
子育て支援センター「虹」	月～金曜日午前10時～午後4時	子育て支援センター「虹」	0480(31)7750		
子どもスマイルネット	午前10時30分～午後6時 (祝日・年末年始を除く)	—	県子ども安全課 048(822)7007	面談は 要予約	
障害者デイサービスセンター 利用相談	平日午前9時～午後5時	はびすしらおか内 障害者デイサービスセンター	0480(93)0201	要電話 予約	
ひきこもり相談	平日午前8時30分～午後5時15分	幸手保健所 福祉の総合相談窓口	0480(42)1101 福祉課内線564	面談は 要予約	
行政書士無料相談	10月18日(水)午後2時～4時	はびすしらおか相談室	行政書士会埼玉支部遠藤 0480(93)0791		
司法書士登記無料相談 (相続・贈与・売買)	10月19日(木)午後1時30分～4時40分	はびすしらおか団体活動室	司法書士 竹林 048(764)2318	要電話 予約	
不動産無料相談室	10月17日(火)午後1時～4時	市役所4階会議室404	埼玉県宅建協会埼玉支部 0480(31)1157	要電話 予約	
建築防災無料相談会	10月3日(火)午後1時～4時	埼玉東部消防組合消防局	埼玉県建築士事務所協会 0480(92)0158	要電話 予約	
彩の国犯罪被害者 ワンストップ支援センター	平日午前8時30分～午後5時15分 (祝日・年末年始を除く)	さいたま市南区沼影1-10-1 ラムザタワー3階	0120(735)001 一部のIP電話などからは、 048(862)0001(有料)		

第37回 ミニ手話コーナー

「祖父 祖母」

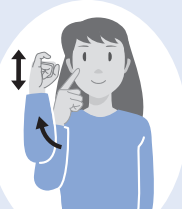
問合せ 福祉課障がい者福祉担当
内線163～165

人差し指で右の
頬を軽く触れて、
親指だけを曲げ
た右手を高くあ
げて2回上下に
動きます。



【祖父】【おじいちゃん(身内)】

人差し指で右の
頬を軽く触れて、
小指だけを曲げ
た右手を高くあ
げて2回上下に
動きます。



【祖母】【おばあちゃん(身内)】