

Shiraoka City Information

マークの見方

内 内容 時 日時・期間 対 対象 定 定員 講 講師
 協 協力 費 費用 持 持ち物 所 会場 申 申込み
 送 送付先 他 その他 問 問合せ

子育て応援情報コーナー

東児童館

● 開館時間 午前9時～午後5時 ● 休館日 1/1～4・9・11・18・25・27
 ● 住所 千駄野445 (はびすしらかか2階) ☎ 0480 (92) 7389 ✉ jidoukan@city.shiraoka.lg.jp

ページID: 4400



イベント	日時	対象・定員・費用など	内容・会場・申込み
運動遊びタイム	1月19日(金) 午後3時45分～4時30分	対 篠津小学校の在校生 定 50名程度(先着順)	内 集団遊び 所 篠津小学校体育館 申 1月12日(金)午前9時～15日(月)正午 窓口、市公式ホームページで
親子クッキング	2月4日(日) 午前10時～正午	対 市内在住の4歳～ 小学4年生の児童と 保護者 定 12組(抽選) 費 500円(親子2名分)	内 簡単!シュプリームクロワッサン 所 はびすしらか調理実習室 申 1月23日(火)午前9時～28日(日)正午 窓口、電話、市公式ホームページで
おはなし会	2月5日(月) 午前11時～11時30分	協 子どもと本を読むあ ゆみ会	申 当日、会場へ

ファミリー・サポート・センター

● 受付時間 午前9時～午後5時 ● 休館日 1/1～4・7・9・11・14・18・21・25・27・28
 ● 住所 千駄野445 (はびすしらかか2階) ☎ 0480 (92) 7389 ✉ famisapo@city.shiraoka.lg.jp

ページID: 4523



イベント	日時	対象	申込み・その他
入会説明会	1月20日(土) 午前10時～11時	協力会員▶子育ての援助(送迎、預かりな ど)のできるかた 依頼会員▶子育ての援助を受けたいかた	申 1月15日(月)までに電話で 他 個別対応可

子育て支援センターはぴちる

● 開館時間 午前9時～午後5時 ● 休館日 1/1～4・9・11・18・25・27
 ● 住所 千駄野445 (はびすしらかか2階) ☎ 0480 (92) 7389 ✉ jidoukan@city.shiraoka.lg.jp

ページID: 4400



イベント	日時	対象・定員・講師	内容・持ち物・申込みなど
はぴはぴ	1月15日(月)、2月5日(月) 午前10時～10時30分	対 市内在住の各誕生日生まれ の乳幼児(未就園)と保護者	内 手形を押した誕生日カード作り、計測 持 おしぼり 申 当日、午前10時15分までに会場へ
育児講座こっこ	1月23日(火) 午前10時～11時	対 市内在住の乳幼児の保護者 定 15名(抽選) 講 スポーツインストラクター なぐもら のりこ 中村 典子 氏	内 エアロビクスで良い汗かこう! 所 はびすしらか会議室6～7 申 1月12日(金)午前9時～15日(月)正午 他 窓口、電話、市公式ホームページで 10名程の託児あり
ぶち・ころころ クラブ	1月29日(月) 午前10時～10時30分	対 市内在住の6～12か月の乳 児(未就園)と保護者 定 15組(先着順)	内 親子のふれあい遊びなど 申 当日、会場へ
計測DAY	1月29日(月) 午前10時45分～ 11時45分	対 市内在住の乳幼児と保護者	内 身長・体重測定、手形または足形 持 おしぼり 申 当日、午前11時15分までに会場へ

イベント	日時	対象・定員・講師	内容・申込み
育児講座こっこ	2月20日(火) 午前10時~11時	対 市内在住の6か月~2歳0か月までの乳幼児と保護者 定 20名(抽選) 講 ベビーサイン講師 田淵 恵 氏	内 イヤイヤ期のコミュニケーション講座 申 2月5日(月)午前9時~9日(金)正午 窓口、電話、市公式ホームページで

西児童館

●開館時間 午前9時~午後5時 ●休館日 1/1~3
●住所 白岡 857-6 ☎ 0480 (92) 4761



イベント	日時	協力・対象・定員	内容・申込み・持ち物
お話の広場	1月15日(月)、2月5日(月) 午前11時~11時20分	協 子どもと本を読む あゆみ会	内 絵本や紙芝居の読み聞かせ 申 当日、会場へ
みんなあつまれ	1月22日(月) 午前10時~10時30分	対 乳幼児と保護者 定 15組40名(先着順)	内 節分を楽しもう 申 当日、会場へ
つくってみよう	2月2日(金) 午前10時~11時	対 乳幼児と保護者 定 25組(先着順)	内 牛乳パックで消防車作り 申 当日、会場へ
手芸教室	2月10日(土) 午前10時~11時	対 小学生 定 10名(先着順)	内 バレンタインのラッピングBox作り 申 当日、会場へ
チャレンジ小学生	2月11日(日・祝) 午前10時~11時	対 小学生 定 4名(先着順)	内 マンガのキャラクターを描こう 持 キャラクターのイラストやマンガ 申 当日、会場へ

子育てサロンらぶちる（西児童館内）

●開館時間 午前9時30分~午後3時30分 ●休館日 土・日曜日、祝日
●住所 白岡 857-6 ☎ 0480 (92) 4761



イベント	日時	対象・定員・講師	内容・申込み
ぶち・ひよっこ広場	1月17日(水) 午前10時30分~11時	対 市内在住の6~12か月の乳児(未就園)と保護者 定 15組(先着順)	内 牛乳パックで豆入れ作り 申 当日、会場へ
大きくなったかな？	2月1日(木) 午前9時~11時45分	対 市内在住の乳幼児と保護者	内 身長・体重測定、手形・足形 申 当日、午前11時30分までに会場へ
おしゃべりタイム	2月6日(火) 午前10時~10時30分	対 乳幼児と保護者 定 10組(先着順)	内 出産エピソードについて 申 当日、会場へ
育児講座スマイル	2月15日(木) 午前10時30分~11時30分	対 市内在住の乳幼児と保護者 定 15組(抽選) 講 女性のためのヨガ講師 くろせ ちえ 氏	内 親子でヨガ 申 1月22日(月)午前9時~25日(木)正午 窓口または電話で

子育てサロンぷりちる

●開館時間 午前9時30分~午後3時30分 ●休館日 土・日曜日、祝日
●住所 高岩 2227-1 (高岩保育所内) ☎ 0480 (92) 7716 ✉ hoiku@city.shiraoka.lg.jp

ページID : 3077



イベント	日時	対象	内容・申込み
誕生会	1月25日(木) 午前10時~10時40分	対 市内在住の1月生まれの乳幼児(未就園)と保護者	内 お誕生カード作り、計測、シアターなど 申 当日、会場へ
おはなしタイム	2月1日(木) 午前10時~10時30分	対 乳幼児と保護者	内 絵本の読み聞かせなど 申 当日、会場へ

イベント	日時	対象・定員・講師	内容・申込み・持ち物
おやこでつくろう	2月5日(月) 午前10時～10時40分	対 市内在住の乳幼児と保護者 定 6組(抽選)	内 季節の制作など 申 1月24日(水)午前9時30分～29日(月)正午 窓口または電話で
ベビータイム	2月8日(木) 午前10時～10時40分	対 市内在住の満3～6か月の乳児と保護者 定 6組(抽選)	内 ママとベビーのふれあい、トークタイムなど 持 浴タオル 申 1月29日(月)午前9時30分～2月1日(木)正午 窓口または電話で
育児講座 「ママスタディ」	2月15日(木) 午前10時～10時40分	対 市内在住の乳幼児と保護者 定 10組(抽選) 講 保健師(市職員)	内 食について 申 2月5日(月)午前9時30分～8日(木)正午 窓口または電話で
ぶち・はいはいタイム	2月20日(火) 午前10時～10時40分	対 市内在住の6～12か月の乳児(未就園)と保護者 定 6組(抽選)	内 手形・足形アート作品の制作、シアターなど 申 2月7日(水)午前9時30分～13日(火)正午 窓口または電話で

子育て支援センター虹

- 開館時間 午前10時～午後4時 ● 休館日 土・日曜日、祝日
- 住所 上野田 1252-1 (虹保育園内) ☎ 0480 (31) 7750



▲申込みフォーム

イベント	日時	対象・定員・講師など	内容・申込み・その他など
誕生会	1月18日(木) 午前10時30分～11時10分	対 市内在住の1月生まれの乳幼児(未就園)と保護者 定 8組(先着順)	内 写真ブース、カード作り、身体測定、出し物など 申 当日、午前10時20分から会場へ
ぶち・ルンルン	1月23日(火) 午前10時30分～11時45分	対 市内在住の6～12か月の乳児(未就園)と保護者	内 寝相アート、カード作り、身体測定など 申 当日、時間内に会場へ 他 駐車場に限りあり
親子なかよし講座 ピカピカ	①2月14日(水) 午前10時30分～11時15分 ②2月16日(金) 午前10時30分～11時10分	対 ①市内在住の1歳5か月以上の幼児と保護者 ②市内在住の首のすわった3か月～1歳2か月位の乳幼児と保護者 定 ①8組②6組(全て抽選) 講 ②(一社)日本赤ちゃんキャリアーフラ協会 由利 明美 氏	内 ①インテリア雑貨を作ろう ②ベビーフラ 費 ①500円 申 1月30日(火)午前10時～2月2日(金)正午 窓口、電話または申込みフォームで
育児講座キラキラ	2月15日(木) 午前10時～11時	対 市内在住の1歳5か月以上の幼児と保護者 定 12組(抽選) 講 すまいる体操 西鷹 直美 氏	内 親子で体操体験 申 1月30日(火)午前10時～2月2日(金)正午 窓口、電話または申込みフォームで
試食会ウキウキ	2月21日(水) 午前11時15分～11時45分	対 市内在住の離乳食を完了した乳幼児(未就園)と保護者 定 4組(抽選) 費 1組500円	内 保育園の昼食を親子で試食 申 2月6日(火)午前10時～9日(金)正午 窓口、電話または申込みフォームで

施設からのお知らせ

総合運動公園

- 開所時間 午前9時～午後9時
(土曜日は午前7時開所)
日曜日、祝日 ▶ 午前7時～午後6時
- 休業日 火曜日、12/29～1/3
- 住所 千駄野 345
☎ 0480 (93) 3426

勤労者体育センター・市民テニスコート

- 開所時間 午前9時～午後9時
(土曜日は午前7時開所)
日曜日、祝日 ▶ 午前7時～午後6時
- 休業日 水曜日、12/29～1/3
- 住所 新白岡 3丁目 200-2
☎ 0480 (93) 2828

老人福祉センター

- 開所時間 午前9時30分～午後4時
- 休業日 1/1～4・8・15・22・29
- 住所 高岩 2177-1
☎ 0480 (92) 1205

B&G 海洋センター

●開館時間 平日 午前 ▶ 9時~正午
午後 ▶ 1時~4時 夜間▶午後6時~9時
●休館日 1/1~4・9・14・16・23・30
●住所 千駄野 371-3 ☎ 0480 (90) 1590 ✉ shiraoka-bg@orion.ocn.ne.jp

日曜日、祝日 午前 ▶ 9時30分~午後0時30分
午後 ▶ 1時30分~4時30分



イベント	日時	対象・定員・費用	内容・申込み
アクアビクス	月・木曜日 午前10時~10時40分 ※1月8日(月・祝)は10時30分開始	対 18歳以上のかた 定 各25名(先着順) 費 各500円(入場料込み)	内 音楽に合わせて楽しく体を動かします。 申 当日、窓口で
エンジョイ! ナイトスイム	2月5・19・26日(全て月曜日) 午後6時50分~7時50分	対 中学生以上で、クロール 定 が25m以上泳げるかた 費 各20名(先着順) 各500円(入場料込み)	内 メニューに従ったスイム練習(コーチからの 申 アドバイス有り) 2月2日(金)までに窓口で
親子スキンシップスイム	1月13・27日(全て土曜日) 午前9時~9時50分	対 3歳以上の一人でトイレ 定 に行ける未就学児と保 費 護者(2名1組) 10組20名(先着順) 3,000円(月額)	内 プールで楽しく親子のスキンシップ 申 窓口で
おのれしょこうざ 己書幸座	1月15・29日(全て月曜日) 午前10時~11時30分	対 18歳以上のかた 定 25名(先着順) 費 1回2,000円	内 自分の想いのまま筆を走らせる新感覚の書 申 窓口で

コミュニティセンター

●開館時間 午前9時~午後9時 ●休館日 なし
●住所 白岡 857-6 ☎ 0480 (92) 4760 ✉ scc.ippan@gmail.com



イベント	日時	定員・費用・対象	持ち物・会場・その他など
陶芸教室	1月8日(月・祝) 2月12日(月・祝) 午前10時~午後3時	定 10名(先着順) 費 3,500円 (うち材料費500円)	持 エプロン 所 集会室3 他 開催日1週間以内のキャンセルは、材料費が掛かります。
ハンドセラピー講座	①1月11日(木) ②2月8日(木) 午前10時~11時30分	定 15名(先着順) 費 500円	内 ①手と腕のケア ②肩と背中へのケア 持 筆記用具、バスタオル 所 集会室3
地域社会であなたの 力を活かしませんか!	1月21日(日) 午後2時~3時30分	定 10名(先着順)	内 地域デビューファーストステップセミナー 所 集会室3 他 ペアーズ!しらおか対象講座
ベビーマッサージ +plus	1月22日(月) 午前10時~11時30分	対 1か月健診後~歩く前 定 のお子さんと保護者 費 10組(先着順) 1,500円	内 ママのストレッチ、ふれあい遊び、ベビーマ 持 サージなど 所 バスタオル、飲み物 他 和室 お子さんの年齢、性別をお知らせください。
タティングレース教室	1月24日(水) 午前10時~11時30分	定 10名(先着順) 費 2,500円	所 集会室3
書道教室	1月27日(土) 午前10時~11時30分	定 15名(先着順) 費 1,000円	持 中筆、小筆、墨汁、文鎮、下敷き、半紙、硯 所 集会室3
ヒーリングタイム コンサート	2月10日(土) 正午~午後1時	費 無料	内 アコースティック系音楽のコンサート 所 談話室 他 出演者も募集しています。
エレキエレキ白岡	2月11日(日) 午後2時~4時	費 無料	内 ベンチャーズ、寺内タケシなどインストゥルメ 所 ンタルの演奏 申 舞台ホール 当日、会場へ

生涯学習センター〔こもれびの森〕

- 開館時間 ▶ 図書館・歴史資料展示室 ▶ 午前9時～午後7時（日曜日、祝日は午後5時まで）
会議室などの利用 ▶ 午前9時～午後9時（日曜日、祝日は午後5時まで）
- 休館日 月曜日、1/1～3・7・9・15・22・29 ※ 1/4、2/6～8は図書館のみ休館
- 住所 千駄野432 ☎ 0480(92)1894
✉ syougaiakusyu@city.shiraoka.lg.jp

ページID: 5540



イベント	日時	定員・協力・対象など	内容・会場・申込みなど
ちいさい子のおはなし会 (0～3歳くらい向け)	1月5・12・19日(全て金曜日) 各日2回 ①午前11時～11時20分 ②午前11時40分～正午	定 各7組(先着順) 協 おはなしボランティア、 おはなしのたね「もこもこ」	内 絵本の読み聞かせ 所 1階おはなしのへや 申 当日、会場へ
おはなし会 (4歳以上向け)	①1月13日(土)午前11時～11時30分 ②1月20日(土)午後2時～2時30分 ③1月27日(土)午前11時～11時30分	定 各7組(先着順) 協 ①おはなしのろうそく ②おはなしのたね「もこもこ」 ③子どもと本を読むあゆみ会	内 絵本の読み聞かせ・おはなし 所 ①③1階おはなしのへや ②東児童館図書室 申 当日、会場へ
ファンファンシネマ (図書館映画観賞会)	①1月13日(土) ②2月3日(土) 午後2時	対 市内在住・在勤・在学のかた 定 各200名(先着順)	内 ①ANNIE(118分) ②ベイビー・ドライバー(113分) 所 1階集会室1・2 申 当日、会場へ
図書館ボランティア体験講座	2月17・24日(全て土曜日) 午前10時～正午	対 高校生以上で2日間参加できるかた 定 5名(先着順)	内 本の返却作業、絵本の読み聞かせなどの体験 持 コーティングしたい本1冊 所 ボランティア活動室 申 1月31日(水)までに市公式ホームページまたは往復はがきで
ペアーズアカデミー しらおか学(河川)	2月1・8・15日(全て木曜日) 午前10時～正午	対 市内在住・在勤で全ての日程に参加できるかた 定 14名(抽選) 費 150円	所 1階多目的ホール(最終日のみ別会場) 申 1月18日(木)までに往復はがき、メールまたは市公式ホームページで
ハンズ・オン・デー (定例展示解説)	1月20日(土) ①午前10時 ②午後2時	費 無料	内 おしるこを食べて健康祈願 所 1階歴史資料展示室 申 当日、会場へ
白岡遺産の作り方講座	2月の日曜日(全4回) 午後1時30分～3時	対 市内在住・在勤のかた 定 20名(先着順) 費 500円	内 作成したい白岡遺産に関する聞き取りとサポート 所 集会室1～3 申 1月31日(水)までに往復はがき、メールまたは市公式ホームページで 他 グループでの参加推奨
ギャラリー展示	①1月17日(水)～30日(火) ②2月6日(火)～18日(日)	協 ①白岡写真愛好会 ②わいわいフォトサークル	内 ①白岡写真愛好会 ②写真

〈記入例・送付先〉

<p>返信面</p> <p>ご自分の ・郵便番号 ・住所 ・氏名</p>	谷 折 り	<p>往信面</p> <p>参加されるかた全員の ・住所 ・氏名(ふりがな) ・学年(年齢) ・電話番号 参加を希望されるイベント 名を必ずご記入ください。</p>
--	-------------	--

〒349-0296

白岡市千駄野432番地

白岡市生涯学習センター〔こもれびの森〕宛て

※消せるボールペンは使用しないでください。

※結果は、返信用はがきまたはメールでお知らせします。

中央公民館

●開館時間 月～土曜日 午前9時～午後9時 ※日曜日・祝日は午後5時まで ●休館日 水曜日
●住所 小久喜 1227-1 ☎0480 (92) 6000 ✉kouminkan@city.shiraoka.lg.jp

ページID: 5523



エコプラザ (蓮田白岡環境センター内)

●開館時間 午前9時～午後5時 ●休館日 水曜日・祝日
●住所 篠津 1279-5 ☎0480 (93) 0077



イベント	日時	対象・定員・費用	内容・持ち物・申込み
リサイクル石けん作り	1月20日(土) 午前10時～11時30分	対 市内在住のかた 定 8名(先着順) 費 200円(保険代など)	内 廃食用油を使った石けん作り 持 1ℓの牛乳パック 申 1月18日(木)までに電話で
段ボールトイレ作り	1月27日(土) 午前10時～正午	対 市内在住のかた 定 8名(先着順) 費 200円(保険代など)	内 災害時に役立つ段ボールトイレ作り 申 1月25日(木)までに電話で
包丁研ぎ	2月4日(日) 午前10時～11時30分	対 市内在住のかた 定 10名(先着順) 費 200円(保険代など)	内 砥石を使った包丁研ぎ 持 包丁、雑巾 申 2月1日(木)までに電話で

保健センター

●開館時間 午前8時30分～午後5時15分
●休館日 土・日曜日、祝日
●住所 千駄野 445 (はびすしらおか1階)

子育て支援課

☎0480 (31) 9162

ページID: 3202



▲乳幼児健康診査、
健康・栄養相談

健康増進課

☎0480 (92) 1201

ページID: 1007



▲検診、健康・
栄養相談

	事業名	日時	対象・定員・費用など	その他・申込み・内容など
子育て支援課	4か月児健康診査	1月29日(月)	対 令和5年9月生まれ	他 受付▶午後0時40分～
	10か月児健康診査	1月30日(火)	対 令和5年3月生まれ	
	1歳6か月児健康診査	1月31日(水)	対 令和4年6月生まれ	
	3歳児健康診査	1月26日(金)	対 令和2年6月生まれ	
	乳幼児健康相談	1月25日(木) 2月1日(木) 午前9時30分～11時	対 乳幼児	申 前日までに窓口または電話で 他 身長、体重のみの利用可
	乳幼児栄養相談	1月25日(木) 午前9時30分～11時	対 乳幼児	申 前日までに窓口または電話で
	離乳食教室 初期、中期、後期・ 完了期	2月1日(木) 午前9時30分～11時	対 定 5～18か月児 各6組(先着順)	内 栄養士による講和 申 前日までに窓口または電話で 他 コースにより実施時間が異なります。
	子どもの予防接種	指定医療機関が 定める日時	対 対象者に個別通知していま す。	所 指定医療機関 他 接種期間に受けられない場合は子育て 支援課に相談してください。
母子愛育会 「節分」	1月25日(木) 午前10時30分～正午 (受付▶午前10時15 分から)	対 令和4年4月1日生まれまで の未就園児 費 100円	所 是 びすしらおか2階会議室 申 電話で 問 白岡市母子愛育会 おおば 大場 ☎0480(92)4304	
健康増進課	成人健康相談・ 栄養相談	2月13日(火) 午前9時30分～11時	講 保健師、栄養士	内 健康・栄養相談

保健センター

2月の
休日診療事業実施日

診療日	受付時間
	午前9時～正午
4日(日)	
11日(日・祝)	
12日(月・休日)	
18日(日)	
23日(金・祝)	
25日(日)	

診療科目 内科(救急車を呼ぶほどではない病気)
場所 白岡中央総合病院
☎0480(93)0661

こころの健康講座

内 笑いとこころの健康の講話
時 2月27日(火)

午前10時～11時30分

対 市内在住の30歳以上のかた
定 30名(先着順)

申 1月9日(火)から窓口、電話、市公式ホームページで

問 健康増進課成人保健担当
☎0480(92)1201

ノロウイルスにご注意

内 ノロウイルスによる食中毒は、冬季に流行し、食品や手指から感染します。

食品のじゅうぶんな加熱、石けんによる手洗い(2回洗いが効果的)で予防しましょう。

消毒する際は、熱湯や薄めた次亜塩素酸ナトリウムを利用しましょう。

問 幸手保健所
☎0480(42)1101

お知らせ

遺言・相続無料相談会

内 電話または会場での対面で相談を受付けます。

電話 ▶ ☎048(872)8055

※当日のみ通話可

会場 ▶ 大宮ソニックシティ803～804

※予約制、1組30分

時 1月20日(土)

午前10時～午後4時

申 会場での相談のみ、1月18日(木)午後5時までに電話で

問 埼玉司法書士会

☎048(863)7861

パープルリボンを作ろう

内 パープルリボンは、女性に対する暴力をなくすための国際的なシンボルです。

県内32市町にお住まいの皆さんにパープルリボンを作成いただき、タペストリーを完成させるキャンペーンを実施します。



時 1月4日(木)～30日(火)(閉庁日除く。)

協 埼玉県男女共同参画推進センター

所 市役所1階市民ラウンジ

問 地域振興課人権担当

内線385

冬のエコライフキャンペーン

内 省エネ、地球温暖化防止を心掛けましょう。チェックシートで、エコライフが体験できます。

白岡市のエコライフDAYは1月14日(日)です。



▶ 県はこちら

▶ 市はこちら

問 県温暖化対策課

☎048(830)3033

環境課環境保全担当

内線284・285

高齢者見守り
キーホルダー配布

内 外出時に身につけることで、万が一のときに、登録された緊急連絡先へ地域包括支援センターから連絡をします。



対 市内在住の65歳以上で、一人で外出することに不安のあるかた

問 高齢介護課地域支援担当
内線173～175

緊急時通報システム
専用機器の貸出

内 看護師が24時間体制で専用機器からの通報の受信、相談業務、安否確認をします。

■固定型(固定電話回線使用)

追加サービス▶ 毎月1回の安否確認

■携帯型(携帯電話回線使用)

追加サービス▶ 歩数計、GPSによる安

否確認、充電不足による安否確認

※併用不可



対 市内在住で次のいずれかのかた

①65歳以上で独り暮らしのかた

②65歳以上の高齢者のみの世帯のかた

③世帯員の就労などで、1日8時間

以上、かつ週5日以上独りになる

65歳以上のかたがいる世帯

④65歳未満の独り暮らしで1～3級の

身体障害者手帳の交付を受けて

いるかた

費 ■固定型 無料

※対象③は、月額980円(税抜)

■携帯型 月額980円(税抜)

申 対象①～③は、高齢介護課、④は福祉課で

他 担当地区の民生委員や消防署などに利用者情報を提供します。

問 高齢介護課地域支援担当

内線173・174

福祉課障がい者福祉担当

内線162～165

介護者のつどい白岡

内 日々の介護の悩みなど、何でも分かち合う集いです

時 1月26日(金)

午後1時30分～3時30分

対 家族を介護しているかた

費 無料

所 申問 地域包括支援センターウエルシアハウス

☎0480(90)3022

市民課業務の休日窓口

時 1月14日(日)・28日(日)

午前8時30分～午後0時30分

※②は午前9時～正午

内 ①戸籍謄本、住民票、印鑑証明書など諸証明書の交付(広域交付住民票は除く。)、印鑑登録、マイナンバーカードの交付(要事前予約)

②旅券(パスポート)の交付



◀マイナンバーカード
交付予約サイト

他 マイナンバーカードがあれば、コンビニなどの端末で住民票と印鑑登録証明書の発行ができます。

午前6時30分～午後11時



◀コンビニ発行の
詳細はこちら

問 市民課戸籍担当・住民担当
内線133・138

休日納税相談開設日

1月28日(日)午前9時～正午

所 税務課(市役所1階)

問 税務課徴収管理担当

内線126～128・193

産前産後の国民健康保険税が免除になります

免除期間

出産予定日または出産日の属する月の前月から4か月間

多胎妊娠の場合は出産予定日または出産日の属する月の3か月前から6か月間

免除額

出産する被保険者の所得割額と均等割額

対 白岡市の国民健康保険に加入している令和5年11月1日以降に出産または出産予定のかた

※妊娠85日以上の分娩及び死産、流産、人工妊娠中絶または早産が対象
申 産前産後期間に係る保険税軽減届出書、本人確認書類、その他必要書類を窓口へ

他 令和5年度は、対象期間のうち令和6年1月以降の期間の分のみ免除になります。

問 保険年金課国民健康保険担当

内線142・144

上下水道料金みずほ銀行窓口での納付終了

内 3月29日(金)にみずほ銀行窓口での納付を終了します。

4月1日以降でもみずほ銀行で納付できますが、別途、手数料が掛かります。

口座振替は引き続き利用できます。

4月1日(月)以降も納付できる金融機関

埼玉りそな銀行、南彩農業協同組合、埼玉縣信用金庫、足利銀行、武蔵野銀行、中央労働金庫、りそな銀行、東和銀行、ゆうちょ銀行

問 経営課

☎0480(92)1304

白岡市マンション管理適正化推進計画(案)に対するパブリックコメント

公募期間 1月5日(金)～2月4日(日)(必着)

公表場所 ①市役所(1階市政情報コーナー、2階建築課)②中央公民館、③勤労者体育センター④市公式ホームページ

提出方法 住所、氏名、連絡先、意見などを明記のうえ、窓口、郵送、FAX、メールまたは、①～③にある意見回収箱へ提出

問 建築課建築担当

内線234

☎0480(93)5038

✉kenchiku@city.shiraoka.lg.jp

春日部税務署での確定申告

内 スマホ申告を基本とした相談を受付けます。

時 2月16日(金)～3月15日(金)午前9時～午後4時(開場▶午前8時30分)

※土・日曜日、祝日を除く(2月25日(日)は開場)

所 春日部税務署 1階事務室

他 入場には、当日配布または国税庁LINE公式アカウントで取得できる整理券が必要です。マイナンバーカードを利用して申告する場合は、パスワードを確認のうえお越してください。



▶整理券はこちら

問 春日部税務署

☎048(733)2111

税理士による所得税還付申告無料電話相談

時 2月2日(金)～15日(木)

(土・日曜日、祝日を除く。)

午前9時30分～正午、午後1時～4時

対 ・年金受給者、給与所得者で医療費控除を受けるかた

・年の途中で退職または就職し、年末調整を受けていないかた

持 ①令和4年分以前の所得税確定申告書②令和5年分の源泉徴収票③社会保険料、生命保険料、ふるさと納税などの証明書④通帳⑤マイナンバーカード
<医療費控除などを受ける場合>

⑥医療費控除の明細書、医療費の領収書、特定検診の受診を証明するもの
⑦医療費通知書、保険金の補填金額が確認できるものなど

申 事前に電話で要予約

問 税理士会春日部支部事務局

☎048(738)7470

結婚

埼玉～関東全域 幅広い学歴、職業、年齢、良縁多数有!

大手仲人型結婚相談所と経営統合

会員数お見合数 成婚者数が増々パワーアップ致します。

○一人一人と丁寧に向き合い成婚される迄親身にお世話致しております。
○御両親様からの相談歓迎致します。

コロナ禍にもかかわらず、昨年も多数の方が成婚されました。
今後とも全ての方の良縁の為、一層努力して参ります。

経済産業省主導マル適マーク取得 日本仲人連盟(TMSグループ)
[良縁おぼさんの結婚相談室] TEL048-768-8145 お気軽に電話を



シロアリ



スズマチ



アライクマ



快適な住まいは、きれいな環境から

シロアリ・ハチ・コウモリ・ネズミ・害獣駆除・防鳥工事
外壁クリーニング・排水管高圧洗浄・ハウスクリーニング

まずは、お電話ください!

株式会社 富士環境

〒345-0831 宮代町須賀998-7

☎ 0480-34-9927

春日部地域合同就職面接会

内 18社参加予定
時 2月2日(金)午後1時～3時30分
 (受付▶午後0時30分～3時)
対 就職を希望するかた
費 無料
所 ふれあいキューブ(春日部市)
 1階多目的ホール
申 電話で
問 ハローワーク春日部
 ☎048(736)7611 (41#)

募集

広報しらかお・市公式ホームページ 有料広告募集

掲載期間 令和6年4～9月(号)
申込単位 1か月単位(最大6か月)
掲載料金 1枠10,000～15,000円(月額)




▶詳細はこちら

時 1月4日(木)～22日(月)
申 ①白岡市有料広告掲載申込書②白岡市有料広告掲載申込書添付資料
 ③広告原稿を窓口、郵送またはメールで
 ※①②は、市公式ホームページまたは窓口で配布
他 広告の掲載は市内事業者優先かつ受付順
問 〒349-0292
 白岡市千駄野432番地
 企画政策課広聴広報魅力発信担当
 内線346
 ✉kikaku@city.shiraoka.lg.jp

しらかお男女共生広報紙 ハーブティ編集委員募集

内 編集委員会でのアイデア出し、取

材や執筆などを行い、広報しらかお9・3月号内(予定)で男女共同参画の情報を発信します。

任期 委嘱の日～令和8年3月31日
謝礼 1号発行ごとに1万円
対 市内在住・在勤の18歳以上のかた(高校生を除く。)
定 3名(レポートを基に選考。年齢、他の審議会などの兼職状況も考慮)
申 2月29日(木)までに、任意の様式に
 ①氏名(ふりがな)②住所③生年月日
 ④電話番号⑤応募動機、自己PR、男女共同参画について考えることなど(200字以内)を明記し窓口、郵送、メールで提出、または市公

 式ホームページで
 ▶申込みはこちら

他 応募書類の返却不可。結果は応募者全員へ郵送します。
問 〒349-0292
 白岡市千駄野432
 地域振興課人権担当
 内線385
 ✉chiiki@city.shiraoka.lg.jp


梨の花掛けボランティア募集

内 作業1日につき、梨5kgをプレゼント。
時 4月上中旬(作業日は梨園と相談のうえ決定)
対 平日に参加でき、作業を最後までやり遂げる意志があり、直接、梨園まで来られるかた
定 40名(先着順)
申 1月26日(金)までに①氏名②住所③年齢④性別⑤電話番号⑥交通手段⑦4月の作業可能日(○日、○曜日は可能などの目安)を明記し、郵送、FAXまたはメールで



問 観光協会
 〒349-0215 白岡市千駄野432
 ☎0480(92)8151
 ✉kanko-shiraoka@abelia.ocn.ne.jp

白岡市スポーツ推進委員募集

内 地域の生涯スポーツ振興のために、教育委員会と協力し、関連事業の企画、運営、市民への指導やアドバイスをを行います。
任期 委嘱日～令和7年3月31日
対 市内在住でスポーツの実技指導に熱意のあるかた
定 2名(面接選考)
申 1月31日(水)までに、生涯学習課で配布する申込用紙を窓口、FAXで提出、または市公式ホームページで
問 生涯学習課スポーツ振興担当
 内線529
 ☎0480(91)3626
 ▶申込みはこちら


普通救命講習Ⅲ

内 小児心肺蘇生法、AEDの使い方など
時 2月25日(日)午前9時～正午
対 市内在住の中学生以上のかた
定 10名(先着順)
費 無料
所 はびすしらかお 2階会議室
申 1月25日(木)から電話で
問 白岡消防署救急担当
 ☎0480(92)1800

催し

西保育所園庭開放 にこにこ広場

内 集団遊び、紙芝居など
時 1月18日(木)

うちの子「結婚」しないのかしら? 広告

独身のお子様の結婚相談承ります



お子様の結婚に関するお悩み、プロの仲人がお答えします。
 まずはお気軽に仲人にご相談下さい
 ☎048-640-1001
 結婚相談所 ムスベル

広告
 解体料金損していませんか?
 ぜひ他社の金額と比較して見て下さい!
 ★庭木の伐採1本～★外構工事



株式会社 山中商店

0120-06-1107 杉戸町堤根4362



午前10時~10時45分
対 1歳~就学前の幼児と保護者
定 8組(先着順)
費 無料
申 午前9時~午後5時に電話で
他 雨天中止
問 西保育所
 ☎0480(92)1690

**千駄野保育所園庭開放
あそびの広場**

内 ダンス、マラソンなど


時 2月8日(木)
 午前10時~10時45分
対 1歳~就学前の幼児と保護者
定 8組(先着順)
費 無料
申 午前9時~午後5時に電話で
他 雨天中止
問 千駄野保育所
 ☎0480(92)1303



**白岡吹奏楽団
ファミリーコンサート**

内 アイドル、ジャンボリミッキー!ほか
時 2月18日(日)①午前11時②午後2時
費 無料
所 白岡市生涯学習センター〔こもれびの森〕 多目的ホール
申 当日、会場へ
他 指揮者体験コーナーあり
問 白岡吹奏楽団
 ✉famicon@shirasui.com

タウン情報 ~となりまちにゆこう~「田園都市づくり協議会」

	イベント名	日時	場所	内容	問合せ
久喜市	鷲宮催馬楽神楽の演奏	2月14日(水) 午前11時頃~午後3時	鷲宮神社神楽殿	年越祭での、国指定重要無形民俗文化財鷲宮催馬楽神楽の演奏	久喜市教育委員会文化財保護課 ☎0480(58)1111 (内線364)
蓮田市	2024ハストピアフェスティバル	1月13日(土)・14日(日) 午前10時~午後3時	ハストピア	ダンス、バンド演奏、縁日、お抹茶コーナー、エクササイズなどの体験、キッチンカー出店など	蓮田市文化スポーツ課文化振興担当 ☎048(768)4117
幸手市	東京大衆歌謡楽団公演	3月2日(土) 午後2時(開場▶午後1時30分)	さくらホール	誰もが知っている昭和歌謡曲の演奏 前売り券3,300円、当日券3,800円(全席指定)	アスカル幸手 ☎0480(48)0048
杉戸町	第9回エコスポ祭	2月18日(日) 午前9時30分~午後0時30分	エコ・スポいずみ	スポーツ団体、文化団体、学校による活動発表など	NPO法人杉戸町総合型スポーツクラブすぎスポ ☎0480(48)5161
宮代町	ZOO 婚(30~40代のかた対象)	2月18日(日) 午後1時30分~6時30分	東武動物公園内	動物園を散策します。散策後は食事をしながら交流しましょう。 	新しい村(農の家) ☎0480(48)6560

今月の納税は

- 市県民税(第4期)
- 国民健康保険税(第7期)

納期限は1月31日(水)です。

※土地改良区賦課金は市役所で納付できません。
 ※スマートフォンで納付できるサービスもあります。詳細は、市公式ホームページをご確認ください。

問 税務課徴収管理担当 内線126~128・193

11月の交通事故発生状況

人身事故	4件	軽傷者数	5人
死者数	0人	物損事故	96件
重傷者数	0人		

11月の火災・救急統計

火災件数	1件	火災発生及び鎮火時のお問い合わせは ☎0480(21)9999 (テレフォンサービスへ) ※119番通報は電話、ファックスとも局番なしの119番です。
救急件数	247件	

**ガス給湯器
石油給湯器
エコキュート**

**便器・ウォシュレット
修理点検 取替工事**
 ホームページ <https://www.234126.jp>

**水栓・シャワー
洗面化粧台
システムキッチン**

久喜市北青柳1236-1
 建設業許可(般-5)第62310号
 定休日 日曜、祝日、第2・4土曜

株式会社 カキヌマ

水道、下水道、白岡市指定工事店
 ☎0480(23)4126

なし梨

タイトル募集中

「運動しない」は、なしよ。

今日、体を動かしましたか?歩きましたか?体を動かすと気分よく1日を過ごせますよ~♪
あやりん(市民応募作品)



防災一口メモ

防災行政用無線の内容がメールが届きます

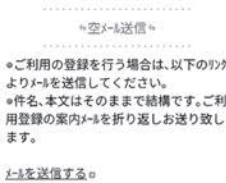
安心安全メールに登録すれば、いつでもどこでも防災行政無線の内容を確認することができます



▲登録はこちら

【登録方法】

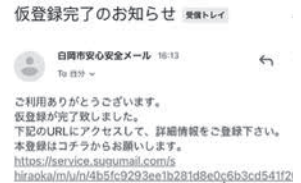
① QRコードを読み込み、「メールを送信する」をタップする。



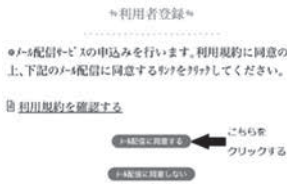
② t-shiraoka@sg-m.jpに空メールを送信する。



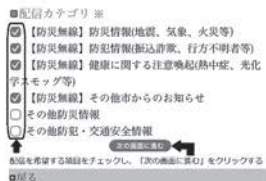
③ 届いたメールのURLをタップする。



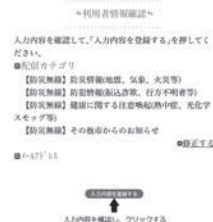
④ 利用規約を確認し、「同意する」をタップする。



⑤ 希望する配信カテゴリにチェックを入れ、「次の画面に進む」をタップする。



⑥ 入力内容を確認し、「登録する」をタップする。



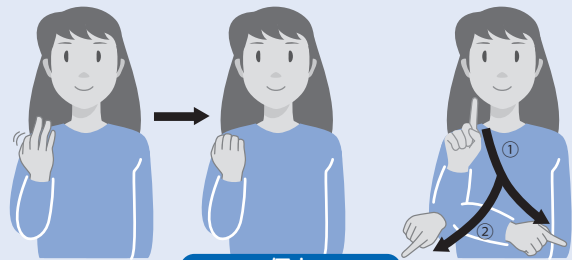
問合せ 安心安全課防災担当 内線373

第41回 ミニ手話コーナー

「何人」

問合せ 福祉課障がい者福祉担当
内線163~165

右手掌を上に向け、おや指から順に折り、五指を折って握る。右手中差し指で「人」の字を空書する。



何人

ちょっとしたお困りごと発生！

- 庭そうじ
 - スマホ、パソコン設定
 - 部屋のお片付け
 - 買い物代行
 - 風呂台所掃除
 - 電球交換
- 上記にない依頼もお受けいたします

30分
1,200円~



0120-754-137

年中無休

何でもあんしんサポート

埼玉東部地区
春日部市備後西3-4-20

そうだ！ 行政書士に相談しよう

- 相続・遺言支援
遺言書の作成相談・遺産分割協議書・空家管理等
- 許認可取得支援
建設業・運送業・老建業・飲食店営業・古物営業・農地転用等
- 成年後見・任意後見支援
成年後見制度に関する支援・任意後見契約書の作成
死後事務委任等



http://saikatu.iza-yoi.net/

埼玉県行政書士会埼玉支部

連絡先☆埼玉支部長 道浦まで
TEL 0480-24-0432へ

月曜日~金曜日
AM10:00~17:00

※ 毎月1回無料相談会実施中

2月の無料相談

※ 2月1日(木)から予約を受付けます。

相談名	日時	場所	問合せ	備考	
市法律相談	2月13日(火)午後2時～4時	市役所4階会議室401	0480(92)1111 地域振興課内線383	要電話 予約※	
	2月27日(火)午後2時～4時				
県法律相談(弁護士相談)	毎月第1水曜日午後1時～4時	春日部地方庁舎2階相談室	県民相談総合センター 048(830)7830	要電話 予約	
法テラス(法的トラブル)	平日午前9時～午後9時 土曜日午前9時～午後5時	—	日本司法支援センター (0570)078374		
法テラス(犯罪被害)			日本司法支援センター (0120)079714		
子ども弁護士ホットライン	火・木曜日午後3時～6時	—	埼玉弁護士会 048(837)8668		
埼玉いのちの電話相談	24時間365日 ナビダイヤル午前10時～午後10時	—	048(645)4343 ナビダイヤル0570(783)556		
人権相談	月・木曜日午前9時～午後4時	さいたま地方法律局久喜支局	0570(003)110		
市人権相談	2月13日(火)午前10時～正午	市役所4階会議室404	0480(92)1111 地域振興課内線383・385	要電話 予約	
市行政相談	2月20日(火)午前10時～正午	市役所4階会議室401			
女性の相談室	2月13日(火)午後1時～4時 2月21日(水)午後1時～4時	市役所4階特別会議室1 市役所4階会議室401			
多重債務無料電話相談	平日午前10時～正午、午後1時～4時	—	埼玉弁護士会 048(865)0969		
多重債務相談	平日午前9時～正午、午後1時～5時	財務省関東財務局 多重債務相談窓口	048(600)1113		
労働相談	火・木・(第2を除く)土曜日 正午～午後2時	—	埼玉労働弁護団 048(837)4821	1件15分 2回まで	
家事当番制度 (県内の家庭裁判所での訴訟・ 調停当事者の法律相談)	受付▶平日午前9時～午後5時 土曜日午前9時30分～11時30分	埼玉弁護士会 法律相談センター	048(710)5666	予約制	
	相談▶平日午後3時～4時10分 土曜日午前9時30分～正午				
高齢者に関する相談	平日午前9時～午後6時	日勝圏域▶地域包括支援センター 「ぼっかぼか」	0480(93)8877		
		篠津・大山圏域▶地域包括支援 センターウエルシアハウス	0480(90)3022		
家庭児童相談	平日午前9時～正午、午後1時～4時	家庭児童相談室(子育て支援課内)	0480(92)1111 内線154	面談は 要予約	
乳幼児子育て相談	千駄野保育所	—	0480(92)1303	電話相談	
	西保育所		0480(92)1690		
	高岩保育所		0480(92)7582		
	東児童館・子育て支援センター 「はびちる」	月・火・水・金・土・日曜日 午前9時～午後5時	東児童館・子育て支援センター 「はびちる」	0480(92)7389	電話・ 面談
	西児童館・子育てサロン 「らぶちる」	月～金曜日午前9時30分～午後3時30分	西児童館・子育てサロン 「らぶちる」	0480(92)4761	
高岩保育所・子育てサロン 「ぶりちる」	月～金曜日午前10時～午後4時	子育て支援センター「虹」	0480(31)7750		
子どもスマイルネット (子どもに関する電話相談)	午前10時30分～午後6時 (祝日・年末年始を除く)	—	県子ども安全課 048(822)7007	面談は 要予約	
障害者デイサービスセンター 利用相談	平日午前9時～午後5時	はびすしらおか内 障害者デイサービスセンター	0480(93)0201	要電話 予約	
ひきこもり相談	平日午前8時30分～午後5時15分	幸手保健所 福祉の総合相談窓口	0480(42)1101 福祉課内線564	面談は 要予約	
行政書士無料相談	2月14日(水)午後2時～4時	はびすしらおか団体活動室	行政書士会埼玉支部遠藤 0480(93)0791		
司法書士登記無料相談 (相続・贈与・売買)	2月15日(木)午後1時30分～4時40分	はびすしらおか団体活動室	司法書士 竹林 048(764)2318	要電話 予約	
不動産無料相談室	2月20日(火)午後1時～4時	市役所4階会議室403	埼玉県宅建協会埼玉支部 0480(31)1157	要電話 予約	
建築防災無料相談会	2月6日(火)午後1時～4時	埼玉東部消防組合消防局	埼玉県建築士事務所協会 0480(92)0158	要電話 予約	
彩の国犯罪被害者 ワンストップ支援センター	平日午前8時30分～午後5時15分 (祝日・年末年始を除く)	さいたま市南区沼影1-10-1 ラムザタワー3階	0120(735)001 一部のIP電話などからは、 048(862)0001(有料)		

特別養護老人ホームいなほの里 有料老人ホーム 看護小規模多機能
訪問介護 訪問看護 ショートステイ 福祉用具 調剤薬局 ケアプラン

いなほ 白岡

介護は「いなほ」。



退院予定の方、介護でお困りの方、お気軽にご相談ください。

社会福祉法人 白岡白寿会 いなほの介護相談窓口 0480-91-0174

壁紙の剥がれや汚れなど、気になる所はありませんか？
お家の中のお悩みは、是非弊社へご相談ください！

総合室内
装飾工事業 **本多インテリア**

〒349-0225 埼玉県白岡市太田新井1376-18

TEL 0480-31-6784

一緒に働いてくれる
仲間も大募集中！
詳しくはインスタまで▶



HONDA INTERIOR