

Shiraoka City Information

マークの見方

内 内容 時 日時・期間 対 対象 定 定員 講 講師
 協 協力 費 費用 持 持ち物 所 会場 申 申込み
 送 送付先 他 その他 問 問合せ

子育て応援情報コーナー

東児童館

● 開館時間 午前9時～午後5時 ● 休館日 2/1・8・12・15・22・24・25・29
 ※ 3/1は、午後3時閉館 ※ 3/2はイベント参加者のみの利用となります。
 ● 住所 千駄野445 (はびすしらおか2階) ☎ 0480 (92) 7389 ✉ jidoukan@city.shiraoka.lg.jp

ページID: 4400



イベント	日時	対象・協力・定員	内容・会場・申込み
運動遊びタイム	2月20日(火) 午後4時～4時30分	対 白岡市立大山小学校 の生徒 定 50名程度(先着順)	内 集団遊び 所 白岡市立大山小学校校庭 申 2月13日(火)午前9時～17日(土)正午 窓口、市公式ホームページで
児童館まつり	3月2日(土) ①午前10時～正午 ②午後1時30分～ 3時30分	対 乳幼児と保護者及び 小中高生	内 ゲーム、制作、絵本の読み聞かせなど (①は乳幼児、②は小学生以上向け) 所 当日、会場へ
おはなし会	3月4日(月) 午前11時～11時30分	対 どなたでも 協 子どもと本を読む あゆみ会	申 当日、会場へ
小中学生 あつまれ!!	3月10日(日) 午後3時15分～4時	対 小中学生 定 20名(先着順)	内 的当てなど 申 当日、会場へ

ファミリー・サポート・センター

● 受付時間 午前9時～午後5時 ● 休館日 2/1・4・8・11・12・15・18・22・24・25・29
 ● 住所 千駄野445 (はびすしらおか2階) ☎ 0480 (92) 7389 ✉ famisapo@city.shiraoka.lg.jp

ページID: 4523



イベント	日時	対象	申込み・その他
入会説明会	2月17日(土) 午前10時～11時	協力会員▶子育て援助(送迎、預かりなど) のできるかた 依頼会員▶子育て援助を受けたいかた	申 2月13日(火)までに電話で 他 個別対応可

子育て支援センターはぴちる

● 開館時間 午前9時～午後5時 ● 休館日 2/1・8・12・15・22・24・25・29
 ● 住所 千駄野445 (はびすしらおか2階) ☎ 0480 (92) 7389 ✉ jidoukan@city.shiraoka.lg.jp

ページID: 4400



イベント	日時	対象・定員・協力	内容・申込み・持ち物など
ぷち・ころころ クラブ	2月26日(月) 午前10時～10時30分	対 市内在住の6～12か月の 乳児(未就園)と保護者 定 15組(先着順)	内 親子のふれあい遊びなど 申 当日、会場へ
計測DAY	2月26日(月) 午前10時45分～ 11時45分	対 市内在住の乳幼児と保護者	内 身長・体重測定、手形または足形押し 持 おしぼり 申 当日、午前11時15分までに会場へ
はぴはぴ	3月4日(月) 午前10時～10時30分	対 市内在住の3月生まれの 乳幼児(未就園)と保護者	内 手形を押しした誕生日カード作り、計測 持 おしぼり 申 当日、午前10時15分までに会場へ
育児講座こっこ	3月11日(月) 午前10時～11時	対 市内在住の乳幼児 (未就園)と保護者 定 45組(先着順) 協 埼玉東部消防組合白岡消防署	内 消防車見学 所 はびすしらおか会議室3～5 申 当日、会場へ

西児童館

- 開館時間 午前9時～午後5時 ● 休館日 2/27
- 住所 白岡 857-6 ☎ 0480 (92) 4761



イベント	日時	対象・定員・協力	内容・申込み・その他
みんなあつまれ	2月19日(月) 午前10時～10時30分	対 乳幼児と保護者 定 15組40名(先着順)	内 桜の花を咲かそう 申 当日、会場へ
つくってみよう	3月8日(金) 午前10時～11時	対 乳幼児と保護者 定 25組(先着順)	内 カラーポリ袋でいちご作り 申 当日、会場へ
お話の広場	3月11日(月) 午前11時～11時20分	対 どなたでも 協 子どもと本を読む あゆみ会	内 絵本や紙芝居の読み聞かせ 申 当日、会場へ
無料バザー	3月15日(金) 午前10時～11時30分	対 乳幼児と保護者	内 子育て用品の譲り合い 他 出品希望のかたは、2月15日(木)午前9時～18日(日)正午、窓口または電話で(先着5組)
こども映画会	3月28日(木) 午前10時15分 (開場▶午前10時)	対 幼児と保護者及び 定 小中高生 250名(先着順)	内 ザ・スーパーマリオブラザーズ・ムービー 申 2月24日(土)午前10時から窓口で受付票を配布 他 1グループ大人1名まで

子育てサロンらぶちる

- 開館時間 午前9時30分～午後3時30分 ● 休館日 土・日曜日、祝日
- 住所 白岡 857-6 (西児童館内) ☎ 0480 (92) 4761



イベント	日時	対象・定員・講師	内容・申込み
ぷち・ひよっこ広場	①2月21日(水) ②3月13日(水) 午前10時30分～11時	対 市内在住の6～12か 定 月の乳児(未就園)と 保護者 15組(先着順)	内 ①紙コップで作るゆらゆらおひなさま 申 ②画用紙で作るイースターリース 当日、会場へ
大きくなったかな?	3月1日(金) 午前9時～11時45分	対 市内在住の乳幼児と 定 保護者	内 身長・体重測定、手形、足形 申 当日、午前11時30分までに会場へ
育児講座「スマイル」	3月14日(木) 午前10時30分～11時30分	対 市内在住の1歳児と 定 保護者 6組(抽選) 講 きたもと ゆりか 氏 北本 裕里佳 氏	内 おうち英語のはじめの一步 申 2月16日(金)午前9時～19日(月)正午 窓口または電話で

子育てサロンぷりちる

- 開館時間 午前9時30分～午後3時30分 ● 休館日 土・日曜日、祝日
- 住所 高岩 2227-1 (高岩保育所内) ☎ 0480 (92) 7716 ✉ hoiku@city.shiraoka.lg.jp

ページID: 3077



イベント	日時	対象・定員・講師	内容・申込み
誕生会	2月22日(木) 午前10時～10時40分	対 市内在住の2月生まれの 定 乳幼児(未就園)と 保護者	内 お誕生カード作り、計測、シアターなど 申 当日、会場へ
おはなしタイム	3月7日(木) 午前10時～10時30分	対 乳幼児と保護者	内 絵本の読み聞かせなど 申 当日、会場へ
ぷち・はいはいタイム	3月12日(火) 午前10時～10時40分	対 市内在住の6～12か 定 月の乳児(未就園)と 保護者 6組(抽選)	内 手形・足形アート作品制作、シアターなど 申 2月28日(水)午前9時30分～3月4日(月)正午 窓口または電話で
育児講座 ママスタディ	3月14日(木) 午前10時～10時40分	対 市内在住の6～12か 定 月の乳児と保護者 7組(抽選) 講 きたもと ゆりか 氏 藤生 幸恵 氏	内 リトミック 申 3月4日(月)午前9時30分～7日(木)正午 窓口または電話で

イベント	日時	対象・定員	内容・持ち物・申込み
おやこでつくろう	3月18日(月) 午前10時~10時40分	対 市内在住の乳幼児と保護者 定 6組(抽選)	内 季節の制作など 申 3月6日(水)午前9時30分~11日(月)正午 窓口または電話で
ベビータム	3月21日(木) 午前10時~10時40分	対 市内在住の満3~6か月の乳児と保護者 定 6組(抽選)	内 ママとベビーのふれあい、トークタイムなど 持 स्ताオル 申 3月11日(月)午前9時30分~14日(木)正午 窓口または電話で

子育て支援センター虹

- 開館時間 午前10時~午後4時 ● 休館日 土・日曜日、祝日
- 住所 上野田1252-1(虹保育園内) ☎ 0480(31)7750



▲申込みフォーム

イベント	日時	対象・定員・講師など	内容・申込み・その他など
誕生会	2月8日(木) 午前10時30分~11時10分	対 市内在住の2月生まれの乳幼児(未就園)と保護者 定 8組(先着順)	内 写真ブース、カード作り、身体測定、出し物など 申 当日、午前10時20分から会場へ
ぶち・ルンルン	2月13日(火) 午前10時30分~11時45分	対 市内在住の6~12か月の乳児(未就園)と保護者	内 寝相アート、カード作り、身体測定など 申 当日、時間内に会場へ 他 駐車場に限りあり
親子なかよし講座「ピカピカ」	①3月1日(金) 午前10時30分~11時30分 ②3月15日(金) 午前10時30分~11時	対 市内在住の、①は1歳5か月以上の幼児と保護者、②は1歳6か月までの乳幼児と保護者 定 ①8組(抽選)②15組(抽選) 講 ①JHS 上級ハーブインストラクター 園藤 祐子 氏 費 ①500円	内 ①ハーブで作る入浴剤 ②寝相アートの1年間 申 ①は、2月13日(火)午前10時~16日(金)正午、②は2月27日(火)午前10時~3月1日(金)正午、窓口、電話または申込みフォームで
育児講座「キラキラ」	3月7日(木) 午後0時30分~1時30分	対 市内在住の乳幼児と保護者 定 12組(抽選) 講 安井歯科医院 安井 将生 氏	内 歯のしくみと虫歯について 持 歯ブラシ、タオル 申 2月19日(月)午前10時~22日(木)正午 窓口、電話または申込みフォームで
試食会「ウキウキ」	3月13日(水) 午前11時15分~11時45分	対 市内在住の離乳食を完了した乳幼児(未就園)と保護者 定 4組(抽選) 費 500円	内 保育園の昼食を親子で試食 申 2月27日(火)午前10時~3月1日(金)正午 窓口、電話または申込みフォームで

子育て支援拠点「はぴちる」「らぶちる」「ぷりちる」「虹」からのお知らせ

令和6年度(前期)親子教室参加者募集

	0歳児教室 令和5年4月2日~9月30日生まれ 午前10時~10時40分コース	1歳児教室 令和4年4月2日~令和5年4月1日生まれ 午前10時~10時40分コース 午前11時~11時40分コース ※2コースから選択	2歳児教室 令和3年4月2日~令和4年4月1日生まれ 午前10時~10時40分コース
はぴちる	ころころクラブ	よちよちクラブ	すくすくクラブ
らぶちる	ひよっこ広場	らっこ広場	のびっこ広場
ぷりちる	はいはいタイム	とことこタイム	てくてくタイム
虹	ルンルン	ランラン	サンサン

【内容】親子ふれあい遊び、体操、制作など
【日にち】4~9月の月2回程度(全8回)
【費用】お子さん1人につき200円
【対象】市内在住の乳幼児(未就園)と保護者

【申込み】2月20日(火)までに希望の拠点の申込みフォームで
※フォームでの申込みが難しいかたは各拠点に相談ください。
【その他】応募多数の場合は抽選とし、結果はメールでお知らせします。



▲申込みはこちら

施設からのお知らせ

総合運動公園

- 開所時間 午前9時～午後9時
(土曜日は午前7時開所)
日曜日、祝日▶午前7時～午後6時
- 休業日 火曜日、2/11・23
- 住所 千駄野 345
☎ 0480 (93) 3426

勤労者体育センター・市民テニスコート

- 開所時間 午前9時～午後9時
(土曜日は午前7時開所)
日曜日、祝日▶午前7時～午後6時
- 休業日 水曜日、2/11・23
- 住所 新白岡 3丁目 200-2
☎ 0480 (93) 2828

老人福祉センター

- 開所時間 午前9時30分～午後4時
- 休業日 2/5・11・12・19・23・26
- 住所 高岩 2177-1
☎ 0480 (92) 1205

B&G 海洋センター

- 開館時間 平日 午前▶9時～正午 日曜日、祝日 午前▶9時30分～午後0時30分
午後▶1時～4時 夜間▶午後6時～9時 午後▶1時30分～4時30分
- 休館日 火曜日、2/26～3/8
- 住所 千駄野 371-3 ☎ 0480 (90) 1590 ✉ shiraoka-bg@orion.ocn.ne.jp



イベント	日時	対象・定員・費用	内容・申込み
スイミングスクール [新年度生募集]	水・木・金・土曜日から選択 (月3回) 午後4時40分～5時40分	対 4月2日現在、5歳～ 小学6年生 定 各20名(抽選) ※土曜日のみ若干名 費 3,500円(月額)	内 水慣れ～個人メドレー、泳力に合ったレッスン 申 2月17日(土)までに窓口で
アクアビクス	月・木曜日(2月12・26・29日 を除く。) 午前10時～10時40分	対 18歳以上のかた 定 各25名(先着順) 費 各500円(入場料込み)	内 音楽に合わせて楽しく体を動かします。 申 当日、窓口へ
エンジョイ! ナイトスイム	3月11・18・25日(全て月曜日) 午後6時50分～7時50分	対 中学生以上で、クロール が25m以上泳げるかた 定 各20名(先着順) 費 各500円(入場料込み)	内 メニューに従ったスイム練習 申 3月3日(日)までに窓口で
親子スキンシップスイム	2月3日(土)、17日(土) 午前9時～9時50分	対 3歳以上の一人でトイレ に行ける未就学児と 保護者 定 10組20名(先着順) 費 3,000円(月額)	内 プールで楽しく親子のスキンシップ 申 窓口で
おのれしよこうぎ 己書幸座	2月5日(月)、19日(月) 午前10時～11時30分	対 18歳以上のかた 定 25名(先着順) 費 1回2,000円	内 自分の想いのままに筆を走らせる新感覚の書 申 窓口で

コミュニティセンター

- 開館時間 午前9時～午後9時 ●休館日 2/27
 - 住所 白岡 857-6 ☎ 0480 (92) 4760 ✉ scc.ippan@gmail.com ☎ 0480 (93) 6664
- 申込みは、窓口、電話、メール、FAX、ホームページで
9月から申込みを開始しているので、定員に達している場合があります。



イベント	日時	定員・費用・対象	持ち物・会場・その他など
陶芸教室	2月12日(月・祝) 3月11日(月) 午前10時～午後3時	定 10名(先着順) 費 3,000円 (材料費別途500円)	持 埃プロン 所 集会室3 他 開催日1週間以内のキャンセルは、材料費 が掛かります。
ハンドセラピー講座	①2月8日(木) ②3月14日(木) 午前10時～11時30分	定 15名(先着順) 費 500円	内 ①肩と背中へのケア ②手と腕へのケア 持 筆記用具、バスタオル 所 集会室3
ベビーマッサージ +plus	2月26日(月) 午前10時～11時30分	対 1ヶ月健診後～歩く前 のお子さんと保護者 定 10組(先着順) 費 1,500円	内 ママのストレッチ、ふれあい遊び、 ベビーマッサージなど 持 バスタオル、飲み物 所 和室 他 お子さんの年齢、性別をお知らせください。

イベント	日時	定員・費用	会場・内容・申込み
タティングレース教室	2月28日(水) 午前10時～11時30分	定 10名(先着順) 費 2,500円	所 集会室3
なつかし音楽(CD)鑑賞会	3月3日(日) 午前10時～11時30分	費 無料	内 昭和の歌謡曲などを大きな音でじっくり聞くイベント 所 舞台ホール 申 当日、会場へ
エレキエレキ白岡	2月11日(日・祝) 午後1時～4時30分	費 無料	内 ベンチャーズなどのインストゥルメンタル音楽の演奏 所 舞台ホール 申 当日、会場へ

生涯学習センター〔こもれびの森〕

- 開館時間 ▶ 図書館・歴史資料展示室 ▶ 午前9時～午後7時(日曜日、祝日は午後5時まで)
会議室など ▶ 午前9時～午後9時(日曜日、祝日は午後5時まで)
- 休館日 月曜日、2/5・13・19・26 ※2/6～8は図書館のみ休館
- 住所 千駄野432 ☎0480(92)1894 ✉syougaigakusyuu@city.shiraoka.lg.jp



ページID: 5540

イベント	日時	定員・協力・対象など	内容・会場・申込み
ちいさい子のおはなし会(0～3歳向け)	2月2・9・16日(全て金曜日) 各日2回 ①午前11時～11時20分 ②午前11時40分～正午	定 各7組(先着順) 協 おはなしボランティア おはなしのたね「もこもこ」	内 絵本の読み聞かせ 所 1階おはなしのへや 申 当日、会場へ
おはなし会(4歳以上向け)	①2月10日 午前11時～11時30分 ②2月17日 午後2時～2時30分 ③2月24日 午前11時～11時30分(全て土曜日)	定 各7組(先着順) 協 ①おはなしのろうそく ②おはなしのたね「もこもこ」 ③子どもと本を読むあゆみ会	内 絵本の読み聞かせ、おはなし 所 ①③1階おはなしのへや ②東児童館図書室 申 当日、会場へ
お父さんと一緒に本を読もう!	2月25日(日) 午前11時～11時30分	対 5歳までのお子さんとお父さん 定 7組(先着順)	内 絵本の読み聞かせ、絵本の紹介など 所 1階おはなしのへや 申 当日、会場へ
ファンファンシネマ(図書館映画観賞会)	①2月3日(土) ②3月2日(土) 午後2時	対 市内在住・在勤・在学のかた 定 200名(先着順)	内 ①ベイビー・ドライバー(113分) ②幸せへのまわり道(110分) 所 1階集会室1・2 申 当日、会場へ
ハンズ・オン・デー(定例展示解説)	2月17日(土) ①午前10時 ②午後2時	対 どなたでも	内 昔の道具にふれてみよう 所 1階歴史資料展示室 申 当日、会場へ
親子おもしろミュージアム「まが玉づくり」	3月9日(土) 午前10時～正午	対 市内在住の児童と保護者 定 10組20名(先着順) 費 300円	所 2階創作室 申 2月23日(金・祝)までに往復はがき、メールまたは市公式ホームページで
ギャラリー展示	①2月20日(火)～3月3日(日) ②3月5日(火)～17日(日)	協 ①大辻絵画教室 ②加藤 かおる	内 ①絵画教室生徒作品展 ②和紙ちぎり絵

〈記入例・送付先〉

<p>返信面</p> <p>ご自分の ・郵便番号 ・住所 ・氏名</p>	<p>往信面</p> <p>参加されるかた全員の ・住所 ・氏名(ふりがな) ・学年(年齢) ・電話番号 参加を希望されるイベント 名を必ずご記入ください。</p>
--	--

〒349-0296
白岡市千駄野432番地
白岡市生涯学習センター〔こもれびの森〕宛て
※消せるボールペンは使用しないでください。
※結果は、返信用はがきまたはメールでお知らせします。

中央公民館

●開館時間 午前9時～午後9時 ※日曜日・祝日は午後5時まで ●休館日 水曜日
●住所 小久喜 1227-1 ☎ 0480 (92) 6000 ✉ kouminkan@city.shiraoka.lg.jp

ページID: 5523



イベント	日時	協力	内容・会場
市民ミニギャラリー展示	①2月1日(木)～10日(土) ②2月11日(日・祝)～20日(火) ③2月21日(水)～3月1日(金)	①白岡国際交流会 ②白岡絵手紙の会 ③フォトクラブ21	内 ①書き初め作品 ②絵手紙 ③写真 所 白岡駅自由通路

エコプラザ（蓮田白岡環境センター内）

●開館時間 午前9時～午後5時 ●休館日 水曜日・祝日
●住所 篠津 1279-5 ☎ 0480 (93) 0077



イベント	日時	対象・定員・費用	内容・申込み・その他
リサイクル小物作り	2月17日(土) 午前10時～正午	対 市内在住のかた 定 8名(先着順) 費 200円(保険代)	内 空き缶を使った植木鉢作り 申 2月15日(木)までに電話で
アルミ缶でおもちゃ作り	3月2日(土) 午前10時～正午	対 市内在住の親子 定 6組12名(先着順) 費 200円(保険代)	内 アルミ缶を使ったポンポン船作り 申 2月29日(木)までに電話で
肥料販売会	3月10日(日) 午前9時～正午	対 市内在住のかた 費 1袋(20kg)400円	内 汚泥をリサイクルした有機肥料の販売 他 1人10袋まで。無くなり次第終了

保健センター

●開館時間 午前8時30分～午後5時15分
●休館日 土・日曜日、祝日
●住所 千駄野 445 (はびすしらおか1階)

子育て支援課

☎ 0480 (31) 9162



▲乳幼児健康診査、健康・栄養相談

ページID: 3202

健康増進課

☎ 0480 (92) 1201



▲検診、健康・栄養相談

ページID: 1007

	事業名	日時	対象・定員・講師	その他・申込み・内容
子育て支援課	4か月児健康診査	2月19日(月)	対 令和5年10月生まれ	他 受付▶午後0時40分～
	10か月児健康診査	2月20日(火)	対 令和5年4月生まれ	
	1歳6か月児健康診査	2月21日(水)	対 令和4年7月生まれ	
	3歳児健康診査	2月16日(金)	対 令和2年7月生まれ	
	乳幼児健康・栄養相談	【健康相談】 2月26日(月) 3月7日(木) 午前9時30分～11時 【栄養相談】 2月26日(月) 午前9時30分～11時	対 乳幼児	申 前日までに窓口または電話で 他 健康相談は、身長、体重測定のみ の利用可
	離乳食教室 初期、中期、 後期・完了期	3月7日(木) 午前9時30分～11時	対 5～18か月児 定 各6組(先着順)	内 栄養士による講話 申 前日までに窓口または電話で 他 コースにより実施時間が異なります。
子どもの予防接種	指定医療機関が定める日時	対 個別に通知しています。	他 接種期間に受けられない場合は子育て支援課に相談してください。	
健康増進課	成人健康・栄養相談	2月13日(火) 午前9時30分～11時	講 保健師、栄養士	内 健康・栄養相談

保健センター

3月の 休日診療事業実施日

診療日	受付時間
3日(日)	午前9時～正午
10日(日)	
17日(日)	
20日(水・祝)	
24日(日)	
31日(日)	

診療科目 内科(救急車を呼ぶほどではない病気)
場所 白岡中央総合病院
☎0480(93)0661

高齢者肺炎球菌 ワクチン予防接種

時 3月31日(日)まで

対 ①令和5年度に65・70・75・80・85・90・95・100歳になるかた
②60～64歳で心臓、腎臓、もしくは呼吸器の機能、またはヒト免疫不全ウイルスによる免疫の機能に障害を有するかた(身体障害者手帳1級相当に該当)

費 3,000円

持 健康保険証、4月に送付した案内がき(①のかたのみ)

所 市内指定医療機関、埼玉県住所地外相互乗り入れ協力医療機関

申 市外で接種をされるかた、及び対象②のかたは事前に健康増進課で

他 過去に接種したことがあるかたは対象外(自費接種含む。)

問 健康増進課成人保健担当

☎0480(92)1201

お知らせ

マイナンバーカードは 受取りましたか

内 申請してから、約1か月後に個人番号カード交付通知書が送付されますので、申請者本人が窓口で受取りください。通知書を紛失した場合などでも受取りできます。



▲受取り予約はこちら

持 ①個人番号カード交付通知書②通知カード③本人確認書類④住民基本台帳カード(お持ちのかたのみ)

問 マイナンバーカードコールセンター
内線512・513



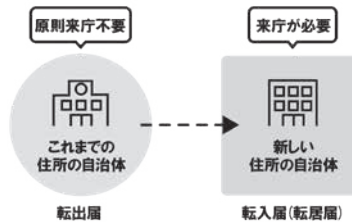
マイナポータルで 転出届ができます

内 マイナポータルで転出届を行った場合は、別途、転入先の市区町村で転入届などの手続きが必要です。

3～4月は窓口が混み合いますのでマイナポータルでの転出手続きがおすすめです。

問 市民課住民担当
内線130・138

▲詳細はこちら



コミュニティ助成事業 AEDの購入

内 白岡1東行政区自主防災会は、財団法人自治総合センターが実施する令和5年度のコミュニティ助成事業を受けて、AED及びAED収納ボックスを購入しました。

問 安心安全課
防災担当
内線373



白岡市こども計画に係る アンケート

内 計画の策定にあたり、アンケート調査を実施します。無作為抽出された対象のかたに調査票を郵送しますので、回答のご協力をお願いします。回答は無記名です。

調査時期 1月下旬～2月上旬(予定)

対 就学前～小学生のお子さんの保護者

他 調査結果は全て統計的に処理します。

問 子育て支援課子育て支援担当
内線152

シロアリ

スズメバチ

アライクマ

快適な住まいは、きれいな環境から

シロアリ・ハチ・コウモリ・ネズミ・害獣駆除・防鳥工事
外壁クリーニング・排水管高圧洗浄・ハウスクリーニング

まずは、お電話ください!

株式会社 富士環境
〒345-0831 宮代町須賀998-7 ☎0480-34-9927

市公式LINE友だち募集

友だちになると…

- 1 新着情報、緊急情報がわかる
- 2 知りたい情報が届く
- 3 生活に役立つ便利な機能が使える

登録はこちら

埼玉斎場組合斎場 小動物火葬の休止

内 3月7日(木)~9日(土)は、火葬炉修繕のため、小動物の火葬及び遺体の引き取りができませんので、近隣の火葬場をご利用ください。

【越谷市斎場】

☎048(960)6800

【メモリアルトネ(加須市)】

☎0480(65)8234

【上尾伊奈斎場つつじ苑】

☎048(720)7870

問 埼玉斎場組合斎場

☎048(752)3441

市民課業務の休日窓口

時 2月11日(日・祝)・25日(日)

午前8時30分~午後0時30分

※②は午前9時~正午

- 内 ①戸籍謄本、住民票、印鑑証明書など諸証明書の交付(広域交付住民票は除く。)、印鑑登録、マイナンバーカードの交付(要事前予約)
- ②旅券(パスポート)の交付



◀マイナンバーカード
交付予約サイト

他 マイナンバーカードがあれば、コンビニなどの端末で午前6時30分~午後11時の間に住民票と印鑑登録証明書の発行ができます。



◀コンビニ発行の
詳細はこちら

問 市民課戸籍担当・住民担当

内線133・138

休日納税相談開設日

2月25日(日)午前9時~正午

所 税務課(市役所1階)

問 税務課徴収管理担当

内線126~128・193

肥料購入費を支援します

内 農産物の生産に必要な肥料の購入費として補助金を交付します。

申 2月16日(金)~3月15日(金)に窓口へ

問 農政課農政担当

内線242



▲詳細はこちら

発達障害者就労支援センター オンラインワークフェスタ

内 発達障害に特化し、就労相談、職業能力評価、就労訓練、就職活動支援、職場定着を支援します。

時 2月20日(火)

対 発達障害の特性を持ち、その自覚

があり、就労を希望するかた
※障害福祉サービスの就労移行支援を利用して訓練を受ける場合は、医師の診断及び市町村による障害福祉サービスの受給決定が必要です。

問 ①川口 ☎048(299)2070

②草加 ☎048(929)7600

③川越 ☎049(299)4927

④熊谷 ☎048(501)891



プラチナ・サポート・ショップ

内 高齢者を支えるサービスを実施している企業やお店の情報を掲載しています。

2月 9日(金) 午前11時ごろ

Jアラートの試験放送が流れます

市内の防災行政無線スピーカーから試験音声が流れます。

放送される内容

♪チャイム音

「これは、Jアラートのテストです」×3回

「こちらは、防災しらおかです。」

♪チャイム音



Jアラートとは

国が発信する緊急情報、自動的に市区町村の防災行政無線で放送するシステムです。

問合せ 安心安全課 内線373

うちの子「結婚」しないのかしら?^{広告}

独身のお子様の結婚相談承ります



お子様の結婚に関するお悩み、プロの仲人がお答えします。

まずはお気軽に仲人にご相談下さい

☎048-640-1001

結婚相談所 ムスベル

結婚^{広告} 埼玉~関東全域 幅広い学歴、職業、年令、良縁多数有!

大手仲人型結婚相談所と経営統合

会員数お見合数 成婚者数が増々パワーアップ致します。

- 一人一人と丁寧に向き合い成婚される迄親身にお世話致しております。
- 御両親様からの相談歓迎致します。

コロナ禍にもかかわらず、昨年も多数の方が成婚されました。今後も全ての方の良縁の為、一層努力して参ります。

経済産業省主導マル適マーク取得 日本仲人連盟(TMSグループ)
[良縁おばさんの結婚相談室] TEL048-768-8145 お気軽にお電話を

問 県地域包括ケア課
☎048(830)3256



▲詳細はこちら

求人企業合同説明会

時 3月8日(金)午後1時~4時
(受付▶正午~午後3時30分)

対 ①令和6年3月に大学、短大、専門学校を卒業見込のかた、または既卒3年以内のかた(面接可)②令和7年3月に大学、短大、専門学校を卒業見込みのかた(担当者からの説明あり)

持 対象①のかたは履歴書複数枚(会場でコピー可)

所 大宮ソニックシティビル4階
市民ホール

他 予約不要、参加企業はウェブサイト

問 埼玉県雇用対策協議会
☎048(647)4185



▲詳細はこちら

募集

しらおか味彩センター 出荷者募集

内 愛情を込めて作られた、新鮮で安心安全な農産物を地域のかたに届けてみませんか。



対 市内在住の農業者、または農業団体に所属しているかた

費 登録手数料 5,000円(初回のみ)

申 電話で

問 しらおか味彩センター 齋藤・関口
さいとう せきぐち
☎0480(93)9800

ふるさと農園利用者募集

募集区画 11区画(1区画25または30平方メートル)

利用期間 4月1日(月)~令和7年3月31日(月)

対 市内在住・在勤のかた

費 3,000~3,600円(年額)

所 千駄野・岡泉



申 2月16日(金)までに窓口で(抽選)

他 申込みは1家族1区画のみ

問 農政課農政担当
内線243・244

白岡市介護保険等 運営協議会委員募集

内 介護保険の運営状況審査や計画の進行管理と見直しなどの審議(年2~3回)

任期 5月(委嘱の日)~令和9年4月30日

報酬 非常勤特別職としての報酬

対 白岡市の介護保険被保険者(介護保険料の滞納がないかた)

定 若干名(選考)

申 3月8日(金)までに、①住所②氏名

(ふりがな)③生年月日(年齢)④職業⑤電話番号⑥介護保険制度に対する意見または応募動機(400字程度)を任意の様式に明記し、窓口、郵送(当日消印有効)、またはメールで

他 応募書類の返却不可。結果は応募者全員へ通知します。

問 〒349-0292

白岡市千駄野432番地
高齢介護課介護保険管理担当
内線172

☐koureikaigo@city.shiraoka.lg.jp

白岡市児童福祉審議会 委員募集

内 児童福祉や子ども・子育て支援に関する事項の調査審議(年2~3回)

任期 5月~令和8年4月

報酬 非常勤特別職としての報酬

対 市内在住または在勤の18歳以上で平日または休日の会議(約2時間)に出席できるかた

定 若干名(選考)

申 3月1日(金)までに①氏名(ふりがな)②生年月日③住所④電話番号⑤職業⑥応募動機(800字以内)を任意の様式に明記し、窓口、郵送(当日消印有効)またはメールで

他 応募書類の返却不可。結果は応募者全員へ通知します。

問 〒349-0215

白岡市千駄野445番地
子育て支援課子育て支援担当
内線152・153

☐kosodate@city.shiraoka.lg.jp

アダプテッドスポーツ教室 参加者募集

内 ルールや用具を工夫したほーるボールやボッチャなど、障がいのあるかたや高齢者、小さなお子さんなど、誰でも楽



庭木1本から承ります! 早く! お得に!

お客様との
お約束
庭木1本より明瞭料金
トイレはお借りません
土日でもOKです
お茶はご遠慮します



広報しらおか
をご覧の方へ
生垣剪定 長さ1m×高さ2m
通常2,200円を ※税込
先着10名様 1,100円

上尾支店 上尾市大谷本郷339-21 埼玉支店 さいたま市北区本郷町1576 営業時間 9:00~17:00
1本からの
お庭サービス
ガーデンエクスプレス 048-658-9328

しめます。

時 2月17日(土)午前10時~正午

対 市内及び近隣市町在住・在勤・在学のかた

持 体育館シューズ、飲み物

所 勤労者体育センター アリーナ

申 当日、会場へ

他 当日運営に協力できるかたを募集します。

問 白岡アダプテッドスポーツ協議会
代表 齋藤

☎070 (1448) 1295



中・上級バドミントン講習会 参加者募集

時 3月3日~4月7日の日曜日(全6回)

午前9時~正午

定 20名程度(先着順)

費 2,500円

所 勤労者体育センター

申 2月24日(土)までに電話で

問 白岡市バドミントン連盟 加藤

☎0480 (92) 3954



令和6年度ジュニアテニス教室 参加者募集

時 毎週日曜日 午前8時~10時

対 市内在住の小・中学生

定 約100名(抽選)

費 13,000円(年額、保険代含む)

所 市民テニスコート

申 勤労者体育センター掲示板にある申込用紙を、2月18日までの日曜日午前8時~10時に市民テニスコートに持参または、メールで

他 2年目以降、一部の事務処理を保護者のかたに行っていただきます(希望者がいない場合は抽選)。

問 白岡市テニス協会
ジュニア部会 鍋島

☎080 (5198) 0392

✉shiraoka_jr@yahoo.co.jp

催し



西保育所園庭開放 にこにこ広場

内 集団遊び・紙芝居など

時 2月15日(木)午前10時~10時45分

対 1歳~就学前の幼児と保護者

定 8組(先着順)

費 無料

申 午前9時~午後5時に電話で

他 雨天中止

問 西保育所

☎0480(92)1690



はぴすまつり開催

内 ①白岡中央総合病院による職業体験②健康チェック③手形取り④飲食販売(キッチンカー)⑤古着市場など

時 3月2日(土)午前10時~午後4時

※ブースによって時間が異なります。

対 ①は、小学生低学年

③は、6か月~小学3年生

その他はどなたでも参加できます。

費 ③100円

所 はぴすしらおか

問 健康増進課

☎0480(92)1201



講座



働く人のための心と体の セルフケア講座

内 ストレスコントロール、睡眠、健康との向き合い方など(ツボ押し呼吸法などの指導)

時 3月16日(土) 午後2時~4時

対 勤労者

定 30名(先着順)

講 鍼灸師 本間 圭子 氏

費 無料

所 はぴすしらおか2階 会議室3~5

申 3月8日(金)までに①氏名(ふりがな)

②年齢③住所④電話番号⑤メールアドレスを電話、メールまたはFAXで

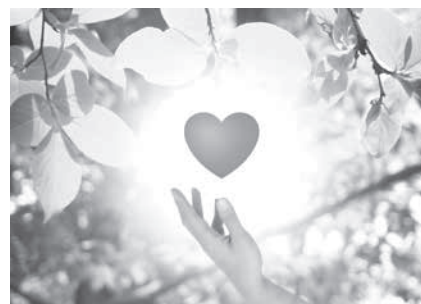
他 5か月~小学生の託児有(先着5名) 申込み時に、子の氏名、年齢、アレルギーの有無をお知らせください。

問 商工観光課消費労政担当

内線294

☎0480 (93) 5039

✉shokokanko@city.shiraoka.lg.jp



広告

ガス給湯器
石油給湯器
エコキュート

便器・ウォシュレット
修理点検 取替工事

ホームページ <https://www.234126.jp>

水栓・シャワー
洗面化粧台
システムキッチン

久喜市北青柳1236-1
建設業許可(般-5)第62310号
定休日 日曜、祝日、第2・4土曜

株式会社 カキヌマ

水道、下水道、白岡市指定工事店
0480(23)4126

障害福祉の市民公開講座

内 障害者の暮らしと家族の権利保障
時 2月13日(火) 正午~午後2時
講 佛教大学社会福祉学部教授
 たなか ともこ 氏
費 無料
所 はびすしらおか会議室3~5
主催 白岡市の障害児者の福祉を考
 える連絡協議会、蓮田市障がい者団
 体連絡協議会
問 障害福祉の市民公開講座実行委員会
 ☎0480(93)1101 亀井



認知症サポーター 養成講座

内 認知症サポーターは、認知症を正し

く理解し、偏見を持たず、認知症の人や
 家族を見守る応援者として活動するボラ
 ンティアです。講座を受講することで認
 知症サポーターになることができます。

時 3月5日(火)
 午後2時00分~3時30分
 (受付▶午後1時45分)
対 市内在住・在勤・在学のかた
定 50名(先着順)
講 認知症サポーター養成講師
費 無料
所 はびすしらおか 会議室3~5
申 前日までに電話で
他 企業、団体、学校などで開催希望が
 あれば、講師の派遣や教材の提供を行
 います。
問 高齢介護課地域支援担当
 内線173~175



▲キャラバンの
詳細はこちら

大学開放授業講座 受講生募集

内 県内外の大学で、一般の学生とと
 もに学べます。
対 県内在住の55歳以上のかた
費 各科目10,000円程度
所 県内、都内の大学
申 募集案内を確認のうえ、各大学へ
問 県高齢者福祉課
 ☎048(830)3263



▲募集案内



今月の
納税は

- 固定資産税・都市計画税(第4期)
- 国民健康保険税(第8期)

納期限は2月29日(木)です。

※土地改良区賦課金は市役所で納付できません。
 ※スマートフォンで納付できるサービスもあります。詳細は、市公式ホ
 ムページをご確認ください。

問 税務課徴収管理担当 内線126~128・193

12月の 交通事故 発生状況

人身事故	5件	軽傷者数	5人
死者数	0人	物損事故	107件
重傷者数	0人		

12月の 火災・救急 統計

火災件数	2件
救急件数	240件

火災発生及び鎮火時
 のお問い合わせは
 ☎0480(21)9999
 (テレフォンサービスへ)
 ※119番通報は電話、
 ファックスとも局番
 なしの119番です。

なし梨 キャラバン

タイトル募集中

「ストレスをためる」は、なしよ。

心と身体のけんこうをたもつために、①深呼吸する
 ②さん歩する③しっかり休む④笑う⑤しっかり食べる
 を心がけましょう。



なおちゃん(市民応募作品)

ちょっとしたお困りごと発生!

- ☑庭そうじ
 - ☑スマホ、パソコン設定
 - ☑部屋のお片付け
 - ☑電球交換
 - ☑家事代行
 - ☑風呂台所掃除
 - ☑買い物代行
- 上記にないご依頼もお受けいたします



30分1,200円~

☎ 0120-754-137

年中無休

何でもあんしんサポート

埼玉東部地区
 春日部市備後西3-4-20

そうだ! 行政書士に相談しよう

- ① 相続・遺言支援
 遺言書の作成相談・遺産分割協議書・空家管理等
- ② 許認可取得支援
 建設業・運送業・老建業・飲食店営業・古物営業・農地転用等
- ③ 成年後見・任意後見支援
 成年後見制度に関する支援・任意後見契約書の作成
 死後事務委任等



http://saikatu.iza-yoi.net/

埼玉県行政書士会埼玉支部

連絡先☆埼玉支部長 道浦まで
 TEL 0480-24-0432へ

※ 毎月1回無料相談会実施中

月曜日~金曜日
 AM10:00~17:00

防災一口メモ

1月12日 七尾市に能登半島地震支援物資を 提供しました

このたびの能登半島地震により、犠牲となられたかたがたの御冥福をお祈り申し上げるとともに、被災されたすべての皆様に心より御見舞い申し上げます。

七尾市に事務所を置くプロバスケットボールB3リーグ「金沢武士団(金沢サムライズ)」には、白岡市出身の田中志門選手が所属しています。昨年7月、当市を表敬訪問し、石川県での試合などについて、市長と対談を行い、その後も交流を続けてきました。

その田中選手を通じて金沢武士団から当市に対し、七尾市への支援要請があり、同市との調整を経て、埼玉県トラック協会久喜支部の協力のもと、支援物資を提供しました。

被災地の一日も早い復旧・復興と、田中選手をはじめ被災地の皆様の生活が一日も早く平穏に復することをお祈り申し上げます。

【市は、復興支援に当たり、七尾市へのふるさと納税代理寄付や、日本赤十字社による支援金受付を行っております。

皆様の温かいご支援をよろしくお願いいたします。】



▲支援の詳細はこちら

■支援物資

水(500ml) 1,440本
ブルーシート 260枚



▲白岡市役所で支援物資を積み込む田中選手



▲左から藤井市長、田中選手、埼玉県トラック協会 久喜支部 支部長 西野さん

問合せ 安心安全課防災担当 内線373

第41回 ミニ手話コーナー

「令和」

問合せ 福祉課障がい者福祉担当
内線163~165

指先を上に向けて5本の指を
すぼめた右手を胸の脇に出し
緩やかに開きながら前を出す



令和

壁紙の剥がれや汚れなど、気になる所はありませんか? **広告**
お家の中のお悩みは、是非弊社へご相談ください!



総合室内
装飾工事業

本多インテリア

〒349-0225
埼玉県白岡市太田新井1376-18

TEL 0480-31-6784

一緒に働いてくれる
仲間も大募集中!
詳しくはインスタまで▶



HONDA INTERIOR

**24時間
葬儀
受付** **11** リーズナブルに家族葬 **広告**
万円(税込)プラン他 <提携安置施設有>



埼玉斎場でのご葬儀はお任せください
きずなメモリアルサービス

通話無料 0120-933-682

春日部市南1-1-7 東部地域振興ふれあい拠点施設 5階

詳細はこちら▼



3月の無料相談

※ 3月1日(金)から予約を受付けます。

相談名	日時	場所	問合せ	備考	
市法律相談	3月12日(火)午後2時～4時	市役所4階会議室401	0480(92)1111 地域振興課内線383	要電話 予約※	
	3月26日(火)午後2時～4時				
県法律相談(弁護士相談)	毎月第1水曜日午後1時～4時	春日部地方庁舎2階相談室	県民相談総合センター 048(830)7830	要電話 予約	
法テラス(法的トラブル)	平日午前9時～午後9時 土曜日午前9時～午後5時	—	日本司法支援センター (0570)078374		
法テラス(犯罪被害)			日本司法支援センター (0120)079714		
子ども弁護士ホットライン	火・木曜日午後3時～6時	—	埼玉弁護士会 048(837)8668		
埼玉いのちの電話相談	24時間365日 ナビダイヤル午前10時～午後10時	—	048(645)4343 ナビダイヤル0570(783)556		
人権相談	月・木曜日午前9時～午後4時	さいたま地方法律局久喜支局	0570(003)110		
市人権相談	3月11日(月)午前10時～正午	市役所4階会議室402	0480(92)1111 地域振興課内線383・385	要電話 予約	
市行政相談	3月21日(木)午前10時～正午	市役所1階会議室103			
女性の相談室	3月11日(月)午後1時～4時	市役所4階会議室401			
	3月21日(水)午後1時～4時	市役所4階会議室401			
多重債務無料電話相談	平日午前10時～正午、午後1時～4時	—	埼玉弁護士会 048(865)0969		
多重債務相談	平日午前9時～正午、午後1時～5時	財務省関東財務局 多重債務相談窓口	048(600)1113		
労働相談	火・木・(第2を除く)土曜日 正午～午後2時	—	埼玉労働弁護団 048(837)4821	1件15分 2回まで	
家事当番制度 (県内の家庭裁判所での訴訟・ 調停当事者の法律相談)	受付▶平日午前9時～午後5時 土曜日午前9時30分～11時30分	埼玉弁護士会 法律相談センター	048(710)5666	予約制	
	相談▶平日午後3時～4時10分 土曜日午前9時30分～正午				
高齢者に関する相談	平日午前9時～午後6時	日勝圏域▶地域包括支援センター 「ぼっかぼか」	0480(93)8877		
		篠津・大山圏域▶地域包括支援 センターウエルシアハウス	0480(90)3022		
家庭児童相談	平日午前9時～正午、午後1時～4時	家庭児童相談室(子育て支援課内)	0480(92)1111 内線154	面談は 要予約	
乳幼児子育て相談	千駄野保育所	—	0480(92)1303	電話相談	
	西保育所		0480(92)1690		
	高岩保育所		0480(92)7582		
	東児童館・子育て支援センター 「はびちる」	月・火・水・金・土・日曜日 午前9時～午後5時	東児童館・子育て支援センター 「はびちる」	0480(92)7389	電話・ 面談
	西児童館・子育てサロン 「らぶちる」	月～金曜日午前9時30分～午後3時30分	西児童館・子育てサロン 「らぶちる」	0480(92)4761	
	高岩保育所・子育てサロン 「ぶりちる」		高岩保育所・子育てサロン 「ぶりちる」	0480(92)7716	
子育て支援センター「虹」	月～金曜日午前10時～午後4時	子育て支援センター「虹」	0480(31)7750		
子どもスマイルネット (子どもに関する電話相談)	午前10時30分～午後6時 (祝日・年末年始を除く)	—	県子ども安全課 048(822)7007	面談は 要予約	
障害者デイサービスセンター 利用相談	平日午前9時～午後5時	はびすしらおか内 障害者デイサービスセンター	0480(93)0201	要電話 予約	
ひきこもり相談	平日午前8時30分～午後5時15分	幸手保健所 福祉の総合相談窓口	0480(42)1101 福祉課内線564	面談は 要予約	
行政書士無料相談	3月13日(水)午後2時～4時	はびすしらおか団体活動室	行政書士会埼玉支部遠藤 0480(93)0791		
司法書士登記無料相談 (相続・贈与・売買)	3月21日(木)午後1時30分～4時40分	はびすしらおか団体活動室	司法書士 竹林 048(764)2318	要電話 予約	
不動産無料相談室	3月19日(火)午後1時～4時	市役所4階会議室403	埼玉県建協会埼玉支部 0480(31)1157	要電話 予約	
建築防災無料相談会	3月5日(火)午後1時～4時	埼玉東部消防組合消防局	埼玉県建築士事務所協会 0480(92)0158	要電話 予約	
彩の国犯罪被害者 ワンストップ支援センター	平日午前8時30分～午後5時15分 (祝日・年末年始を除く)	さいたま市南区沼影1-10-1 ラムザタワー3階	0120(735)001 一部のIP電話などからは、 048(862)0001(有料)		

24時間・365日救急診療

広告

※時間外に診療をご希望の方は事前にお電話にてお問い合わせください。

年に一度は身体のチェックをしませんか
人間ドック・各種健康診断を実施しています



医療法人社団哺育会

白岡中央総合病院

病床数256床
白岡市唯一の
総合病院

〒349-0217 埼玉県白岡市小久喜 938-12

TEL 0480-93-0661(代) <https://www.scghp.jp>

特別養護老人ホームいなほの里 有料老人ホーム 看護小規模多機能
訪問介護 訪問看護 ショートステイ 福祉用具 調剤薬局 ケアプラン

広告

いなほ 白岡

介護は「いなほ」。



退院予定の方、介護でお困りの方、お気軽にご相談ください。

社会福祉法人 白岡白寿会 いなほの介護相談窓口 0480-91-0174