

\Shiraoka City/ Information

マークの見方

- 内** 内容 **時** 日時・期間 **対** 対象 **定** 定員 **講** 講師
協 協力 **費** 費用 **持** 持ち物 **所** 会場 **申** 申込み
送 送付先 **他** その他 **問** 問合せ

子育て応援情報コーナー

東児童館

- 開館時間 午前9時～午後5時 ●休館日 5/2・6・7・8・9・16・23・25・30
 ●住所 千駄野445 (はびすしらおか2階) ☎ 0480(92)7389 ✉ jidoukan@city.shiraoka.lg.jp

ページID: 4400



イベント	日時	対象・定員・講師など	内容・申込み・その他
乳幼児アスレチック	5月18日(土) ①午前10時～正午 ②正午～午後2時	対 ①は、0～2歳、②は、3～6歳の乳幼児と保護者	内 ウェーブバランス、飛び石、マット、跳び箱、鉄棒など 申 当日、会場へ
リトミック教室	6月1日(土) ①午前10時～10時40分 ②午前11時～11時40分	対 ①は、8か月～2歳、②は、3～6歳の乳幼児と保護者 定 各15組(抽選) 講 初野 梨沙 氏	内 表現遊び、季節の歌、楽器遊びなど 申 5月24日(金)～28日(火)正午 他 窓口または市公式ホームページで裸足で活動します。動きやすい服装でお越しください。
手作り教室	6月2日(日) ①午前10時～10時40分 ②午前11時～11時40分	対 市内在住の①は、小学1～3年生、②は、小学4～6年生の児童 定 各12名(抽選) 費 100円	内 ①カラフルコースター ②カラフルケース 申 5月21日(火)～26日(日)正午 窓口または市公式ホームページで
おはなし会	6月3日(月) 午前11時～11時30分	協 子どもと本を読むあゆみ会	申 当日、会場へ
小中学生あつまれ!!	6月9日(日) 午前10時～11時	対 市内在住の小中学生 定 20名(抽選) 協 日本工業大学	内 ホバークラフト制作 申 5月24日(金)～28日(火)正午 窓口または市公式ホームページで
かぞくであそぼう	6月16日(日) 午前10時～11時	対 市内在住の4歳～小学6年生の児童と保護者 定 15組(抽選) 協 マリンバデュオFILIO	内 楽器遊び 申 6月5日(水)～9日(日)正午 窓口または市公式ホームページで

ファミリー・サポート・センター

- 受付時間 午前9時～午後5時 ●休館日 5/2・5・6・7・8・9・12・16・19・23・25・26・30
 ●住所 千駄野445 (はびすしらおか2階) ☎ 0480(92)7389 ✉ famisapo@city.shiraoka.lg.jp

ページID: 4523



イベント	日時	対象	申込み
入会説明会 ①定期②個別	①5月18日(土) 午前10時～11時 ②随時	協力会員 ▶子育ての援助(送迎、預かりなど)のできるかた 依頼会員 ▶子育ての援助を受けたいかた	①は、5月13日(月)、②は、3営業日前までに電話またはメールで ※「定期」または「個別」、保護者名(ふりがな)、電話番号をお知らせください。

子育て支援センターはぴちる

- 開館時間 午前9時～午後5時 ●休館日 5/2・6・7・8・9・16・23・25・30
 ●住所 千駄野445 (はびすしらおか2階) ☎ 0480(92)7389 ✉ jidoukan@city.shiraoka.lg.jp

ページID: 4400



イベント	日時	対象・定員	内容・申込み
ぷち・ころころクラブ	5月20日(月) 午前11時～11時30分	対 市内在住の6～12か月の乳児(未就園)と保護者 定 15組(先着順)	内 親子のふれあい遊びなど 申 当日、会場へ

イベント	日時	対象・定員・講師	内容・持ち物・申込みなど
はぴはぴ	5月21日(火) 午前10時～10時30分	対 市内在住の5月生まれの乳幼児(未就園)と保護者	内 手形を押して誕生日カード作り、計測おしぼり 持 申 当日、午前10時15分までに会場へ
計測DAY	5月21日(火) 午前10時45分～11時45分	対 市内在住の乳幼児と保護者	内 身長・体重測定、手形または足形押しおしぼり 持 申 当日、午前11時25分までに会場へ
育児講座こっこ	5月28日(火) 午前10時～11時	対 市内在住の首のすわった0～3歳の乳幼児と保護者 定 13組(抽選) 講 ベビトレヨガインストラクター Yuumi 氏	内 ベビトレヨガ 申 5月17日(金)～20日(月)正午 窓口、または市公式ホームページで
親子ふれあいひろばにこにこ	6月14日(金) 午前10時～11時	対 市内在住の乳幼児(未就園)と保護者 定 14組(先着順)	内 めいけんチーズのマラカス作り 所 中央公民館 申 6月3日(月)～7日(金)正午 窓口、または市公式ホームページで
育児講座こっこ	6月18日(火) 午前10時～11時	対 市内在住の乳幼児の保護者 定 10名(抽選) 講 市保健師	内 病気・けがの対応 所 はぴすしらおか会議室6・7 申 6月7日(金)～10日(月)正午 窓口、または市公式ホームページで 他 託児あり

西児童館

- 開館時間 午前9時～午後5時 ● 休館日 6/25
- 住所 白岡 857-6 ☎ 0480(92) 4761

ホームページ▶



イベント	日時	対象・定員・協力	内容・申込み
つくってみよう	6月7日(金) 午前10時～11時	対 乳幼児と保護者 定 25組(先着順)	内 かえるの時計作り 申 当日、会場へ
西児だよ! 全員集合!	6月7日(金) 午後4時～4時30分	対 小学生 定 15名(先着順)	内 くるくる走るカゲ男くん作り 申 当日、会場へ
お話の広場	6月10日(月) 午前11時～11時20分	協 子どもと本を読むあゆみ会	申 当日、会場へ
第2回西児パパと運動会	6月16日(日) 午前9時45分～11時	対 市内在住の乳幼児または小中学生と父親 定 20組(抽選)	内 パパと運動会 申 5月19日(日)～22日(水)正午 窓口、電話またはホームページで
みんなあつまれ	6月22日(土) 午前10時～11時	対 市内在住の乳幼児と保護者 定 15組40名(先着順)	内 野菜の苗植え 申 6月8日(土)～11日(火)正午 窓口、電話またはホームページで

子育てサロンらぶちる

- 開館時間 午前9時30分～午後3時30分 ● 休館日 土・日曜日、祝日、6/25
- 住所 白岡 857-6 (西児童館内) ☎ 0480(92) 4761



イベント	日時	対象・定員・講師	内容・申込み
大きくなったかな?	6月3日(月) 午前9時～11時45分	対 市内在住の乳幼児と保護者	内 身長・体重測定、手形、足形 申 当日、午前11時30分までに会場へ
ぶち・ひよっこ広場	6月5日(水) 午前10時～10時30分	対 市内在住の6～12か月の乳児(未就園)と保護者 定 15組(先着順)	内 パキパキ♪ビリビリ♪音あそび 申 当日、会場へ
育児講座「スマイル」	6月6日(木) 午前10時～11時	対 市内在住の10か月以上の乳幼児と保護者 定 10組(抽選) 講 市保健師	内 トイレトレーニング 申 5月23日(木)～26日(日)正午 窓口または電話で

子育てサロンぷりちる

●開館時間 午前9時30分～午後3時30分 ●休館日 土・日曜日、祝日
 ●住所 高岩 2227-1 (高岩保育所内) ☎0480(92)7716 ✉hoiku@city.shiraoka.lg.jp

ページID: 3077



イベント	日時	対象・定員・講師	内容・申込み・その他など
誕生会	5月22日(水) 午前10時～10時40分	対 市内在住の5月生まれの乳幼児(未就園)と保護者 定 10組(抽選)	内申 お誕生カード作り、計測、シアターなど 当日、会場へ
園庭で遊ぼう	①5月27日(月) ②6月17日(月) 午前10時～11時	対 市内在住の幼児(未就園)と保護者 定 10組(抽選)	内申 高岩保育所の園庭で遊ぼう ①は、5月15日(水)～20日(月)正午 ②は、6月5日(水)～10日(月)正午 他 雨天中止 窓口または電話で
おはなしタイム	6月6日(木) 午前10時～10時30分	対 乳幼児と保護者	内申 絵本の読み聞かせなど 当日、会場へ
ベビータイム	6月13日(木) 午前10時～10時40分	対 市内在住の満3～6か月の乳児と保護者 定 6組(抽選)	内持申 ベビーとのふれあい、トークタイムなど バスタオル 6月3日(月)～6日(木)正午 窓口または電話で
ぶち・はいはいタイム	6月18日(火) 午前10時～10時40分	対 市内在住の6～12か月の乳児(未就園)と保護者 定 6組(抽選)	内申 手形・足形アート作品の制作、シアターなど 6月5日(水)～10日(月)正午 窓口または電話で
育児講座 ママスタディ	6月20日(木) 午前10時～10時40分	対 市内在住の乳幼児と保護者 定 10組(抽選) 講 離乳食・幼児食アドバイザー 小島 雅代氏	内申 食について 6月10日(月)～13日(木)正午 窓口または電話で
おやこでつくろう	6月24日(月) 午前10時～10時40分	対 市内在住の乳幼児と保護者 定 6組(抽選)	内申 季節の制作など 6月12日(水)～17日(月)正午 窓口または電話で

子育て支援センター虹

●開館時間 午前10時～午後4時 ●休館日 土・日曜日、祝日
 ●住所 上野田 1252-1 (虹保育園内) ☎0480(31)7750 ※駐車場に限りがあります

申込みフォーム▶



イベント	日時	対象・定員・講師など	内容・申込み・会場
ぶち・ルンルン	5月28日(火) 午前10時30分～11時45分	対 市内在住の6～12か月の乳児(未就園)と保護者	内申 親子の交流、寝相アート、カード作り、身体測定など 当日、時間内に会場へ
誕生会	5月31日(金) 午前10時～11時	対 市内在住の5月生まれの乳幼児(未就園)と保護者	内申 誕生会、写真ブース、カード作り、身体測定など 当日、時間内に会場へ
親子なかよし講座 「ピカピカ」	6月12日(水) 午前10時30分～11時30分	対 市内在住の乳幼児と保護者 定 10組(抽選) 講 ロイヤルセラピスト協会認定講師 谷脇 千波 氏 費 100円	内申 スキンケアについて 5月28日(火)～31日(金)正午 窓口、電話または申込みフォームで
親子ふれあいひろば	6月13日(木) 午前10時30分～11時30分	対 市内在住の乳幼児(未就園)と保護者 定 8組(抽選)	内所申 ふれあい遊び、制作など 西第三児童クラブ 5月28日(火)～31日(金)正午 窓口、電話または申込みフォームで
試食会「ウキウキ」	6月14日(金) 午前11時15分～11時45分	対 市内在住の離乳食を完了した乳幼児(未就園)と保護者 定 4組(抽選) 費 1組500円(子の追加は、ひとり250円増)	内申 保育園の昼食を親子で試食 5月28日(火)～31日(金)正午 窓口、電話または申込みフォームで

施設からのお知らせ

総合運動公園

- 開所時間 午前9時～午後9時
(土曜日は午前7時開所)
日曜日、祝日▶午前7時～午後6時
(5/3～5は午後9時閉所)
- 休業日 火曜日
- 住所 千駄野 345
☎ 0480 (93) 3426

勤労者体育センター・ 市民テニスコート

- 開所時間 午前9時～午後10時
(土曜日は午前7時開所)
日曜日、祝日▶午前7時～午後6時
(5/3～5は午後10時閉所)
- 休業日 水曜日
- 住所 新白岡 3丁目 200-2
☎ 0480 (93) 2828

老人福祉センター

- 開所時間 午前9時30分～午後4時
- 休業日 5/3・4・5・6・13・20・27
- 住所 高岩 2177-1
☎ 0480 (92) 1205

B&G 海洋センター

- 開館時間 平日 午前▶9時～正午 午後▶1時～4時 夜間▶午後6時～9時
日曜日、祝日 午前▶9時30分～午後0時30分 午後▶1時30分～4時30分
- 休館日 火曜日
- 住所 千駄野 371-3 ☎ 0480(90)1590 ✉ shiraoka-bg@orion.ocn.ne.jp



イベント	日時	対象・定員・費用	内容・申込み
アクアビクス	月・金曜日 (5月3・6日を除く。) 午前10時～10時40分	対 18歳以上のかた 定 各25名(先着順) 費 各500円(入場料込み)	内 音楽に合わせて楽しく体を動かします。 申 当日、窓口で
親子水慣れ教室	6月8日(土)・22日(土) 午前9時～9時50分	対 3歳以上の一人ですい しに行ける未就学児と 保護者 定 10組(抽選) 費 こども1名の場合2,000円、2名の場合2,500円(ともに月額)	内 楽しい水遊び 申 5月26日(日)までに窓口で
B & G 海ごみゼロ フェスティバル	6月1日(土) 午後3時30分～5時30分	対 どなたでも(小学3年生 以下は保護者同伴) 定 10名(先着順)	内 B&G海洋センター周辺のごみ拾い、SUP体 験、水辺の安全教室 申 5月26日(日)までに窓口で

コミュニティセンター

- 開館時間 午前9時～午後10時 ●休館日 なし
 - 住所 白岡 857-6 ☎ 0480(92)4760 ✉ scc.ippan@gmail.com
- 3月から申込みを開始していますので、定員に達している場合があります。
申込みは、窓口、FAX、メールまたはホームページで



イベント	日時	定員・費用・対象	内容・持ち物・会場など
ハンドセラピー講座	5月9日(木) 午前10時～11時30分	定 15名(先着順) 費 500円	内 手と腕のケア 持 筆記用具、バスタオル 所 集会室3
ベビーマッサージ +plus	5月10日(金) 午前10時～11時30分	対 1か月健診後～歩く前 のお子さんと保護者 定 10組(先着順) 費 1,500円	内 ふれあい遊び、ベビーマッサージなど 持 飲み物、バスタオル 所 和室 他 お子さんの年齢、性別をお知らせください。
陶芸教室	5月13日(月) 午前10時～午後3時	定 10名(先着順) 費 3,000円(材料費別途 500円)	持 エプロン 所 集会室3 他 開催日1週間以内のキャンセルは、材料費が 掛かります。
タティングレース教室	5月22日(水) 午前10時～11時30分	定 10名(先着順) 費 2,500円	内 オリジナル作品を作ってみませんか。 所 集会室3
ヒーリングタイム コンサート	6月1日(土) 午後1時～2時	費 無料	内 アコースティック系音楽コンサート 所 談話室 申 当日、会場へ

生涯学習センター [こもれびの森]

- 開館時間 図書館・歴史資料館 ▶ 午前9時～午後7時（日曜日、祝日は午後5時まで）
会議室など ▶ 午前9時～午後9時（日曜日、祝日は午後5時まで）
- 休館日 5/7・13・20・27 5/31は図書館のみ休館
- 住所 千駄野432 ☎0480(92)1894 ✉syougaigakusyu@city.shiraoka.lg.jp

ページID: 5540



イベント	日時	定員・協力・対象など	内容・会場・申込み
ちいさい子のおはなし会 (0～3歳くらい向け)	5月3～17日の金曜日 各日2回 ①午前11時～11時20分 ②午前11時40分～正午	定協 各10組(先着順) おはなしボランティア おはなしのたね「もこもこ」	内所申 絵本の読み聞かせ 1階おはなしのへや 当日、会場へ
おはなし会 (4歳以上向け)	①5月11日(土) 午前11時～11時30分 ②5月18日(土) 午後2時～2時30分 ③5月25日(土) 午前11時～11時30分	定協 各10組(先着順) ①おはなしのろうそく ②おはなしのたね「もこもこ」 ③子どもと本を読むあゆみ会	内所申 絵本の読み聞かせ、おはなし ①③1階おはなしのへや ②東児童館図書室 当日、会場へ
ファンファンシネマ (図書館映画観賞会)	①5月4日(土) ②6月1日(土) 午後2時	対定 市内在住・在勤・在学のかた 各200名(先着順)	内所申 ①スパイダーマン2②スパイダーマン3 1階集会室1・2 当日、会場へ
お父さんと一緒に本を読もう!	5月26日(日) 午前11時～11時30分	対定 0～5歳のお子さんとそのお父さん 各10組(先着順)	内所申 絵本の読み聞かせ、絵本の紹介など 1階おはなしのへや 当日、会場へ
ウィークエンドいきいき体験教室 わいわい料理教室「うどん打ち」	①7月13日(土) ②9月14日(土) 午前9時30分～正午	対定費 市内在住の小学生(3年生以上)のかたとその保護者 各5組(抽選) 1人400円	内所申 うどん粉からうどんを作ります。 中央公民館 調理実習室 5月26日(日)までに往復はがき、メールまたは市公式ホームページで
ハンズ・オン・デー (定例展示解説)	5月18日(土) ①午前10時 ②午後2時	費 無料	内所申 狙って打とう篠竹鉄砲 歴史資料館 当日、会場へ
ギャラリー展示	①5月15日(水)～19日(日) ②5月23日(木)～30日(木) ③5月31日(金)～6月7日(金) ④6月8日(土)～15日(土)	協 ①ポピーの岡・茄子のヘタ ②～④白岡市美術家協会	内 ①my絵手紙、プリントTシャツ、巻紙など ②写真 ③絵画 ④立体造形、書



<p>返信面</p> <p>ご自分の ・郵便番号 ・住所 ・氏名</p>	谷折り	<p>往信面</p> <p>受講されるかた全員の ・住所 ・氏名 (ふりがな) ・学年 (年齢) ・電話番号 参加を希望されるイベント名を必ずご記入ください。</p>
---	-----	--

〒349-0296
白岡市千駄野432番地
白岡市生涯学習センター[こもれびの森]宛て
※消せるボールペンは使用しないでください。
※結果は、返信用はがきまたはメールでお知らせします。

中央公民館

- 開館時間 午前9時～午後9時 ※日曜日、祝日は午後5時まで ●休館日 水曜日
- 住所 小久喜1227-1 ☎0480(92)6000 ✉kouminkan@city.shiraoka.lg.jp

ページID: 5523



イベント	日時	対象・定員・講師	内容・申込み
やさしいスマホ(初級)(全5回)	6月17日～7月22日の月曜日(7月15日を除く。) 午後1時30分～3時30分	対定講 市内在住・在勤・在学のかた 15名(抽選) なかの かずこ 氏	内所申 基本操作からアプリの活用まで 5月25日(土)までに往復はがき、窓口またはメールで
ゆかたの着付け(全3回)	6月25日～7月9日の火曜日 午前10時～正午	対定講 市内在住・在勤・在学の女性 10名(抽選) いそい ちよこ 氏	内所申 基本の前結びで着付けを学ぶ 5月25日(土)までに往復はがき、窓口またはメールで

イベント	日時	対象・定員・講師など	内容・申込み・会場など
市民企画講座 「くらしの学校」 (全4回)	6月14日～7月5日の金曜日 午前9時～正午	対 市内在住・在勤・在学のかた 定 25名(抽選) 講 医療生協本部職員	内 いつまでも安心して暮らせる制度などの学習 申 5月25日(土)までに往復はがき、窓口またはメールで
市民ミニギャラリー展示	①5月1日(水)～20日(月) ②5月21日(火)～30日(木)	協 ①子どものアトリエG&B ②白岡写真愛好会	内 ①立体・平面作品②写真 所 白岡駅自由通路
市民企画講座企画募集	募集期間 5月31日(金)まで 実施期間 10月～令和7年2月	対 市内在住のかた(団体)	内 市内在住のかた(団体)が企画・立案して運営する講座の企画募集 申 窓口またはメールで 他 詳細はお問い合わせください。
第31回 公民館フェスティバル	5月18日(土) 午前9時30分～午後4時 5月19日(日) 午前9時45分～午後3時	費 無料	内 公民館を利用するサークルの舞台発表、作品展示

エコプラザ

- 開館時間 午前9時～午後5時 ●休館日 水曜日、祝日
- 住所 篠津 1279-5 (蓮田白岡環境センター内) ☎0480(93)0077



イベント	日時	対象・定員・費用	内容・申込み
布のリフォーム	5月18日(土) 午前9時30分～正午	対 市内在住のかた 定 10名(先着順) 費 200円(保険代など)	内 環境センターに集められた布類を使った小物作り 申 5月16日(木)までに電話で
エコロジーアート	6月1日(土) 午前10時～正午	対 市内在住のかた 定 8名(先着順) 費 200円(保険代など)	内 新聞紙などを使ったアート作品作り 申 5月30日(木)までに電話で
包丁研ぎ	6月9日(日) 午前10時～11時30分	対 市内在住のかた 定 10名(先着順) 費 200円(保険代など)	内 包丁を砥石で研ぐ技術を学ぶ 申 6月6日(木)までに電話で

保健センター

- 開館時間 午前8時30分～午後5時15分
- 休館日 土・日曜日、祝日
- 住所 千駄野 445 (はびすしらおか1階)

子育て支援課

☎0480(31)9162

ページID: 3202



▲乳幼児健康診査、健康・栄養相談

健康増進課

☎0480(92)1201

ページID: 1007



▲検診、健康・栄養相談

	事業名	日時	対象・定員	その他・申込み・内容
子育て支援課	4か月児健康診査	5月27日(月)	対 令和6年1月生まれ	他 受付▶午後0時40分～
	10か月児健康診査	5月28日(火)	対 令和5年7月生まれ	
	1歳6か月児健康診査	5月29日(水)	対 令和4年10月生まれ	
	3歳児健康診査	5月31日(金)	対 令和2年10月生まれ	
	乳幼児健康・栄養相談	【健康相談】 5月24日(金) 6月3日(月) 【栄養相談】 5月24日(金) 全て午前9時30分～11時	対 乳幼児	申 前日までに窓口または電話で 他 健康相談は、身長、体重測定のための利用可
健康増進課	離乳食教室 初期、中期、 後期・完了期	6月3日(月) 午前9時30分～11時	対 5～18か月児 定 各6組(先着順)	内 栄養士による講話 申 前日までに窓口または電話で 他 コースにより実施時間が異なります。
	子どもの予防接種	指定医療機関が定める日時	対 個別に通知しています。	他 接種期間に受けられない場合は子育て支援課に相談してください。
	ヘルスアップ運動教室	6月7日(金) 午前10時～11時30分	対 市内在住の18歳以上のかた 定 20名(先着順)	内 健康運動指導士による自宅でできる筋トレ 申 5月7日(火)から窓口、電話または市公式ホームページで

保健センター

6月の 休日診療事業実施日

診療日	受付時間 午前9時～正午
2日(日)	
9日(日)	
16日(日)	
23日(日)	
30日(日)	

診療科目 内科(救急車を呼ぶほどではない病気)
場所 白岡中央総合病院
☎0480(93)0661

予防接種はお済みですか 期限を過ぎると自費になります

期限までに接種すれば公費負担で接種できます。

①麻しん風しん2期

対 平成30年4月2日～平成31年4月1日生まれ

時 令和7年3月31日まで

②2種混合2期(ジフテリア・破傷風)

対 11～13歳未満

時 13歳の誕生日の前日まで

③日本脳炎2期

対 9～13歳未満

時 13歳の誕生日の前日まで

④日本脳炎特例

対 平成16年5月1日～平成19年4月1日生まれ

時 20歳の誕生日の前日まで

⑤ヒトパピローマウイルス感染症(HPV)

<定期接種>

対 平成20年4月2日～平成25年4月1日生まれの女性

時 高校1年生相当の学年の3月31日まで

<キャッチアップ接種>

対 平成9年4月2日～平成20年4月1日生まれの女性

時 令和7年3月31日まで

他 ⑤は3回の接種が必要で、終了に6か月ほど掛かります。お早めに接種してください。

問 子育て支援課母子保健担当

☎0480(31)9162

小児慢性特定疾病医療費 支給継続申請受付

時 6月10日(月)～7月26日(金)(土・日曜日、祝日は除く。)

対 受給者証をお持ちで、引き続き治療が必要な20歳未満のかたの保護者

持 申請書、医療意見書、健康保険証の写し、公的医療保険の被保険者の市税・県民税課税(非課税)証明書など

所 幸手保健所

他 対象者には管轄保健所から必要書類が郵送されます(医療意見書は指定医に依頼してください。)

問 幸手保健所

☎0480(42)1101

アピアランスケア用品 購入費の一部助成

内 がん治療による外見の変化に対する経済的、精神的な負担を軽減し、社会生活の維持向上を図ります。

助成対象用品・助成額

医療用ウィッグ、毛付き帽子、装着用ネット▶上限3万円

補整下着、補整パッド、人工乳房、エビテーゼ▶上限2万円

対 申請時に、市内に住民票があり、がん治療による外見の変化により、アピアランスケア用品を購入したかた

※他の制度で、同種の助成を受けた場合は対象外

持 ①窓口または市公式ホームページで配布する申請書、②がん治療を受けていることがわかる書類(医師の診断書、治療方針の計画書など)、③対象者の氏名、アピアランスケア用品の購入日(令和6年4月1日以降に限る。)、品名、金額などが記載された領収書、④口座番号がわかるもの

申 窓口で

他 お一人一回限りの助成となります。

問 健康増進課成人保健担当

☎0480(92)1201

子育て中のかたへ 緊急サポートセンター埼玉

内 急なこどもの預かりや送迎、病児及び病後児、宿泊を伴うこどもの預かりなどを行います。

対 市内在住の0歳～小学6年生

費 午前8時～午後8時1,000円/時
それ以外1,200円/時

※宿泊(午後6時～午前9時)
10,000円/泊

所 利用会員またはサポート会員宅など

申 要事前登録



登録はこちら▶

問 緊急サポートセンター埼玉

☎048(297)2903

5月1日～6月30日 不正大麻・けし撲滅運動期間

内 大麻の不正栽培、所持は犯罪です。正しい情報を知り、自分の身を守りましょう。大麻や栽培が禁止されている「けし」を発見したら、保健所へ。

問 幸手保健所

☎0480(92)1101

お知らせ

今月の納税は

固定資産税・都市計画税(第1期)

軽自動車税(種別割)(全期)

納期限は5月31日(金)です。

問 税務課徴収管理担当

内線126～128・193

市税などの納付は 口座振替が便利です

口座振替対象税目

市県民税(普通徴収)、固定資産税・都市計画税、軽自動車税(種別割)、国民健康保険税

口座振替手続き

①ペイジー口座振替受付サービス

②白岡市口座振替依頼書

申 ①は、キャッシュカードと窓口に来たかたの本人確認書類をお持ちのうえ、税務課へ(口座名義人以外のかたが手続きする場合は要委任状)

②は、口座振替取扱金融機関または税務課にある依頼書に必要事項を記入、押印のうえ、口座振替取扱金融機関または税務課へ

口座振替取扱金融機関

埼玉りそな銀行、埼玉信用金庫、足利銀行、三井住友銀行、武蔵野銀行、三菱UFJ銀行、中央労働金庫、りそな銀行、ゆうちょ銀行(郵便局)、南彩農業協同組合(①は対応不可)

問 税務課徴収管理担当
内線126~128・193

定額減税のお知らせ

内 令和6年分の所得税は、6月から定額減税が実施されます。



詳細はこちら▶

問 春日部税務署法人課税第2部門
☎048(733)2119

**令和6年度
軽自動車税(種別割)減免受付**

内 身体または精神に障がいがあるかたの通院、通学、通所または生業に使用する軽自動車1台の減免をします。

持 ①身体障害者手帳、療育手帳、精神障害者保健福祉手帳、戦傷病者手帳②印鑑③納税通知書④運転免許証⑤自動車検査証⑥納税者のマイナンバーカード

申 5月31日(金)までに窓口で

他 前年度に減免を受けたかたは、内容に変更がない限り、再度、申請の必要はありません(自動車税(県税)の減免を受けているかたを除く。)

問 税務課住民税担当
内線124・125・129

市県民税の申告はお済みですか

内 個人の市県民税は、1月1日現在の住所地で、前年の1~12月の所得に対して課税されます。

申告は、令和6年度の市県民税や国民健康保険税、後期高齢者医療保険料、介護保険料などの算出の基礎となります。

所得がないかたも、申告がないと保険料の軽減措置や各種サービスが受けられない場合があります。

※年金収入額が400万円以下で、公的年金などに係る雑所得以外の所得金額が20万円以下のかたは、所得税の確定申告の必要はありません。

また、市県民税が課税となり、各種控除内容を申告していないかたは、税額が高くなりますので、申告をお願いします。

他 所得税の確定申告をされたかたは、市県民税の申告は不要です。

問 税務課住民税担当
内線124・125・129

**自動車税(種別割)は
スマホ決済アプリなどで**

内 スマートフォン決済アプリ、地方税統一QRコード(eL-QR)、地方税お支払いサイトからのクレジットカードやインターネットバンキングなどで納付できます。

納期限 5月31日(金)

納期限内の納付履歴などを提示すると割引などが受けられる自動車税「納めてプラス!」キャンペーンを実施しています。



詳細はこちら▶

問 自動車税コールセンター
☎0570(012)229

**スマートフォンでできる
印鑑登録・印鑑登録廃止申請**

内 スマートフォンなどで事前に申請することで、窓口で申請書への記入が不要となります。

待ち時間短縮になりますので、ぜひ、ご利用ください。



マイナンバー



▲詳細はこちら

対 マイナンバーカードをお持ちのかた
問 市民課住民担当
内線130・138

休日納税相談開設日

5月26日(日)午前9時~正午

所 税務課(市役所1階)

問 税務課徴収管理担当
内線126~128・193

市民課業務の休日窓口

内 ①戸籍謄本、住民票の交付(広域交付は除く。)②印鑑登録、印鑑証明書の交付③マイナンバーカードの交付(要事前予約)④旅券(パスポート)の交付

◀マイナンバーカード
交付予約サイト

※電話での問合せには対応できません。

時5月12日(日)・26日(日)

午前8時30分~正午

※④は午前9時~正午

他 マイナンバーカードがあれば、コンビニなどの端末で午前6時30分~午後11時の間に住民票と印鑑登録証明書の発行ができます。



◀詳細はこちら

問 市民課戸籍担当・住民担当
内線133・138

**5月22日(水)午前11時頃
Jアラートの試験放送**

市内の防災行政無線スピーカーから試験音声が流れます。

放送される内容

♪チャイム音

「これは、Jアラートのテストです」×3回

「こちらは、防災しらかはです。」

♪チャイム音

Jアラートとは

国が発信する緊急情報、自動的に市区町村の防災行政無線で放送するシステムです。

今後の試験放送予定日時

- ①8月28日(水)
 - ②11月20日(水)
 - ③令和7年2月12日(水)
- 全て午前11時

問 安心安全課防災担当
内線373

東急不動産(株)と協定を締結しました

内 3月27日(水)、LOGI'Q白岡Ⅱにおいて、東急不動産株式会社と包括連携協定及び防災協定を締結しました。

この協定の締結により、東急不動産(株)と相互に連携し、地域の更なる発展に取り組むとともに、災害発生時などの際に連携していきます。



▲(左から)東急不動産(株)池内取締役 専務執行役員 戦略事業ユニット長、藤井市長

問 企画政策課政策調整担当
内線342

PM2.5、光化学スモッグ注意報

内 5～9月は、光化学スモッグが発生しやすいため、防災行政無線で注意喚起情報をお知らせします。

●注意報がでたら

- ・外出は控える
- ・屋外での運動は避ける
- ・目などに刺激を感じたら屋内に入る

他 大気情報は、市及び県ホームページで確認できます。

問 環境課環境衛生担当
内線282・283

地域猫活動にご理解・ご協力を

内 地域猫活動とは、地域住民の合

意、協力のもと、野良猫を管理することで、人も猫も暮らしやすい街づくりを目指す取組です。

市内では「さくら猫しらおか」、「千駄野しっぽの会」の2つのボランティア団体がTNR活動などを行っています。



問 環境課環境衛生担当
内線282・283

5月26日(日)ごみゼロ・クリーン運動



内 市民のかたや事業所のかたとの協働で、ごみのない、きれいなまちを目指しましょう。

集合場所や活動時間などの詳細は、各行政区からのお知らせをご覧ください。

他 ※雨天時は6月2日(日)

※6月2日(日)が雨天の場合は中止

問 環境課環境保全担当
内線284・285

農用地区域からの除外申出受付

内 農業振興地域の農用地区域内の農地を自己用住宅や農業用施設などで使用する場合は、法律により農用地区域からの除外申し出の手続きが必要です。

時 6月3日(月)～14日(金)(土・日曜日を除く。)

問 農政課農政担当
内線244

5月は赤十字運動月間

内 日本赤十字社は、皆様からの会費により、国際救護活動や国内の災害救

護活動、救急法の講習などを行っています。運動月間に併せて赤十字会員増強運動を実施しますので、ご理解とご協力をお願いします。

市においても、赤十字会員増強運動を実施する予定です。詳細は、広報しらおかでお知らせします。



人間を救うのは、人間だ。

問 福祉課福祉政策担当 内線564
白岡市社会福祉協議会
☎0480(92)1746

日本赤十字社の活動にご協力いただきました

内 3月29日(金)、白岡蓮田環境事業協同組合様から、「令和6年能登半島地震」で被災されたかたへの支援に活用するため、10万円を寄附していただきました。

寄附金は、被災地のかたの生活支援を行う日本赤十字社の活動支援に充てさせていただきます。



▲(左から)藤井市長、白岡蓮田環境事業協同組合 西野代表理事

問 福祉課福祉政策担当
内線563

リハビリ専門職がお手伝い あなたの地域で介護予防体操



内 ①ストレッチコース▶全身をほぐして動きやすい体づくりを目指します
②筋力トレーニングコース▶元気に暮らすための筋力アップを目指します
③おまかせコース▶ストレッチと筋力アップを複合的に行います
1コース90分

対 次の要件をすべて満たし、市内で

活動している市民団体

- ・月1回以上活動している
- ・1回あたりの参加人数がおおよそ15名以内
- ・団体の半数以上が65歳以上
- ・政治若しくは宗教に関する活動を行う団体または営利を目的とした団体でない

費 1回2,000円

申 窓口で

問 高齢介護課地域支援担当
内線173~175

指導員が介護予防をお手伝い 健だま教室を開いてみませんか



内 市が養成した健だま運動指導員を会場に派遣し、健だまを使った運動やストレッチ、ラジオ体操などを行い、筋力、柔軟性、歩行機能、バランス感覚などの向上を図ります。

健だまとは▶ 空気を少し抜いたバレーボール程のゴム製ボールです。

対 次の要件を全て満たし、市内で活動している市民団体

- ・65歳以上のかたを主体としている
- ・1回あたりの参加人数がおおむね10名以上15名以内
- ・実施会場の確保と開催準備ができる団体
- ・政治若しくは宗教に関する活動を行う団体または営利を目的とした団体でない

費 無料

申 窓口で

※1コース週1回、8回以内の開催日を計画のうえ、申込みください。

問 高齢介護課地域支援担当
内線173~175

認知症を知る、学ぶ、考える オレンジカフェ【オレンジ保健室】

内 認知症のかたやその家族、地域住民の皆さんが自由に参加して交流でき

る場を開催しています。

時 5月21日(火)午後2時

費 無料

所 はびすしらおか 2階会議室3~5

申 電話で

問 地域包括支援センターぽっかぽか
☎0480(93)8877
地域包括支援センターウエルシアハウス
☎0480(90)3022
高齢介護課地域支援担当
内線174

夏休み期間中の学童保育所 (児童クラブ)入所申込み受付

時 6月10日(月)~20日(休)(土・日曜日を除く。)

対 保護者の就労や病気のため、保育を必要とする市内の小学生

定 各クラブとも若干名

※保育の必要度を点数化し、点数の高い順に決定します。申請が受入れ数を超える場合は、入所できない場合があります。

費 月額7,000円/児童1人(別途おやつ代2,000円)

申 ①学童保育所入所申請書②就労証明書、診断書など③同意書を窓口へ
※申請書などは窓口、学童保育所、市公式ホームページで配布します。



詳細はこちら▶

問 こども保育課学童保育担当
内線183

年金の相談をしたいかたへ

窓口で相談したい▶年金事務所

相談予約☎0570(05)4890

電話で相談したい▶ねんきんナビダイヤル☎0570(05)1165

他 ご予約の際には基礎年金番号の分かる書類(年金手帳、基礎年金番号通知書、年金証書など)をご用意ください。



詳細はこちら▶

問 日本年金機構春日部年金事務所
☎048(737)7112

宮代特別支援学校 第1回学校公開

内 学校概要、教育内容の説明及び校内見学など

時 6月6日(休)午前10時~正午

(受付▶午前9時30分~午前9時50分)

対 宮代特別支援学校に入学、転学を考えているかたの保護者及び関係者など

所 埼玉県立宮代特別支援学校

申 教頭に電話で

問 宮代特別支援学校
☎0480(35)2432

募集



第40回白岡めぐり参加者募集



内 白岡の再発見を目的に市内を散策
コース▶総合運動公園(集合場所)→大徳寺→ひこべえの森→爪田ヶ谷観音堂→姫宮落川・百間用水路交差点→八坂神社→総合運動公園

時 5月18日(土)午前9時~正午

集合▶午前8時40分

費 100円(保険料など)

申 5月14日(火)までに①氏名②住所③電話番号④生年月日を郵送、電話、FAXまたはメールで

他 雨天中止

問 観光協会

〒349-0215 白岡市千駄野432

☎・☎0480(92)8151

✉kanko-shiraoka@abelia.ocn.ne.jp

市内企業の皆さんへ 自社のPRをしてみませんか?

内 広報しらおかの「発見!しらおか企業紹介」のコーナーでは、地元根差した活動や、社内でのユニークな取組や

制度、魅力的な従業員のことなどを市民の皆さんに紹介しています。

令和5年7月号、令和6年1・3月号に掲載の実績がありますので、バックナンバーからご覧ください。



▲掲載基準



▲バックナンバー

こんな企業の皆さんにおすすめです!

○住民(市民)のかたとの接点がないので、もっと自社の魅力を知ってもらいたい



○今まで行ってきた地域貢献活動を、これまで以上に市民のかたといっしょに取組みたい

○他社にはない、特色があるぜひ、ご応募ください。取材に伺います。

問 商工観光課企業相談担当 内線293

ふるさと農園利用者募集

募集区画

3区画(1区画25または30平方メートル)

利用期間

7月1日(月)~令和7年3月31日(月)

対 市内在住・在勤のかた

費 1か月の賃借料(250~300円)×令和7年3月までの残月数

所 千駄野、岡泉



申 5月24日(金)までに農政課及び市公式ホームページにある申請書を窓口またはメールで(抽選) ※申込みは1家族1区画のみ 他 結果は6月上旬に通知 問 農政課農政担当 内線243・244 ☐nousei@city.shiraoka.lg.jp

白岡市国民健康保険運営協議会委員募集

内 国民健康保険税の賦課方法及び国民健康保険事業の審議(年2~4回)

任期 7月(委嘱の日)~令和6年12月31日

報酬 非常勤特別職としての報酬など

対 市内在住の18歳以上で、応募時に国民健康保険に加入しているかた

定 1名(選考)

申 5月31日(金)(必着)までに①氏名(ふりがな)②住所③生年月日④職業⑤電話番号⑥応募の動機や国民健康保険制度について考えることなど(400字程度)を任意の様式に明記し、窓口、郵送またはメールで

他 結果は郵送で通知(書類の返却不可)

問 〒349-0292

白岡市千駄野432番地 保険年金課国民健康保険担当 内線198

☐hoken@city.shiraoka.lg.jp

アダプテッドスポーツ教室(ポッチャ)参加者募集



内 障がいのあるかたや高齢者、小さ

なお子さんなど、誰でも気軽に楽しめます。

時 5月18日(土)午前10時~正午

対 市内及び近隣市町在住・在勤・在学のかた

持 体育館シューズ、飲み物

所 勤労者体育センター アリーナ

申 当日、会場へ

他 当日運営に協力できるかたも募集します。

問 白岡アダプテッドスポーツ協議会 代表 斎藤(さいとう)

☎070(1448)1295

ボーイスカウト 春の体験集会参加者募集

内 自然体験あそび

時 5月19日(日)

午前10時~正午(受付▶9時30分)

対 年長~小学5年生

定 20名(先着順)

費 無料

持 飲み物、タオル、軍手、汚れてもいい服装

所 ボーイスカウト蓮田第3団スカウトランド及びその周辺

申 ホームページで



申込みはこちら▶

問 ボーイスカウト蓮田第3団

慰霊巡拝参加者募集

内 厚生労働省では、旧主要戦域や遺骨帰還のできない海上で、遺族を主体とした慰霊巡拝を実施しています。日時や費用などの詳細は、お問い合わせください。

問 県福祉課援護恩給担当

☎048(830)3286

ちょっとしたお困りごと発生!

- 庭そうじ、スマホ、パソコン設定、部屋のお片付け、電球交換、家事代行、風呂台所掃除、買い物代行



0120-754-137

年中無休

何でもあんしんサポート

埼玉東部地区 春日部市備後西3-4-20

うちの子「結婚」しないのかしら?

独身のお子様の結婚相談承ります



お子様の結婚に関するお悩み、プロの仲人がお答えします。

まずはお気軽に仲人にご相談下さい

048-640-1001

結婚相談所 ムスベル

自衛官募集

内 幹部候補生と自衛官候補生を募集しています。

試験日

幹部候補生 ▶ 6月22日(土)

自衛官候補生 ▶ 受付時にお知らせ



詳細はこちら▶

問 自衛隊さいたま地域事務所
☎048(651)2420

催し

保育所園庭開放

①西保育所②千駄野保育所

内 ①集団遊び、紙芝居など
②ふれあい遊びなど



時 ①5月16日(木)
②5月9日(木)
午前10時～10時45分

対 1歳～就学前の幼児と保護者

定 各8組(先着順)

費 無料

申 平日の午前9時～午後5時に電話で
他 雨天中止
問 ①西保育所
☎0480(92)1690
②千駄野保育所
☎0480(92)1303

安楽寺文化財 一般公開(解説付き)

公開文化財

●木造薬師如来坐像▶ 応仁2年の修理銘を持つ。500年以上信仰されてきた尊像


●円空作菩薩形坐像▶ 日本各地を旅し、仏像を彫り、祈りを捧げた江戸時代の僧、円空作の尊像

●立川金禄作十三仏▶ 仏師で彫刻家の立川金禄の作。樟の一木造りの真言様式の十三仏



▶円空作菩薩形坐像

時 6月8日(土)
①午前9時30分～10時15分
②午前10時30分～11時15分
③午後1時～1時45分
④午後2時～2時45分
定 各50名(先着順)

費 無料
所 安楽寺境内
申 5月31日(金)までに公式ホームページで

申込みはこちら▶
問 生涯学習課
内線522

講座

普通救命講習I



内 心肺蘇生法、AEDの使い方など
時 6月9日(日)
午前9時～正午
対 中学生以上で白岡市、久喜市、加須市、幸手市、杉戸町、宮代町に在住・在勤・在学のかた
定 20名(先着順)
所 はぴすしらおか 2階会議室
申 5月9日(木)午前9時から電話で



▲(参考)日本全国AEDマップ

問 西救急ST救命講習担当
☎0480(43)6966

第45回 ミニ手話コーナー

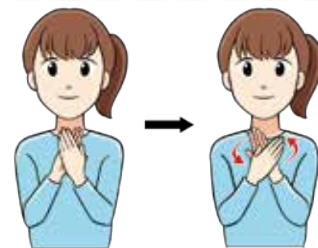
「埼玉県」

埼玉 : 右手と左手を開いて手のひらを少しだけ丸め、向かい合わせになるように上下において、玉を手と手の間にはさみ転がしているように表現する。

県 : 両手の掌を向かい合わせてくっつけて、両手を前後逆方向にひねる。



「埼玉」



「県」

問合せ 福祉課障がい者福祉担当 内線163～165

ガス給湯器
石油給湯器
エコキュート

便器・ウォシュレット
修理点検 取替工事

ホームページ <https://www.234126.jp>

水栓・シャワー
洗面化粧台
システムキッチン

久喜市北青柳1236-1
建設業許可(般-5)第62310号
定休日 日曜、祝日、第2・4土曜

株式会社 **カキヌマ**

水道、下水道、白岡市指定工事店
0480(23)4126

なし梨
キャンペーン

タイトル募集中



「迷惑な煙」は、なしよ。

たばこの副流煙や加熱式たばこの呼出煙※には発がん物質などが含まれています。マナーを守り、公道や公共の場での喫煙はやめましょう。
(※喫煙者が吸って吐き出した煙のこと。)

3月の 交通事故 発生状況

人身事故	15件	軽傷者数	17人
死者数	0人	物損事故	257件
重傷者数	0人		

3月の 火災・救急 統計

火災件数	1件
救急件数	220件

火災発生及び鎮火時の問合せは
☎0480(21)9999
(テレフォンサービスへ)
※119番通報は電話、ファックスとも局番なしの119番です。

シリーズ
白岡遺産

1

白岡市文化財保存活用地域計画と「白岡遺産」

「白岡遺産」制度とはなにか

「白岡遺産」制度とは、令和3年に文化庁の認定を受けた「白岡市文化財保存活用地域計画」に従って市教育委員会が推進するもので、白岡市の歴史文化を象徴し、「白岡市民として誇りうるもの」、「守り伝えてゆきたいもの」を一体的・総合的に守り伝えていくための方策の一つとして、市民なら誰でも提案することができる文化財保護の仕組みのことであります。

「白岡遺産」の対象となるものは、既に指定されている文化財はもちろん、未指定の文化財や、伝承・伝説、ふるさとの自然や気候風土、文化財を支える人々の活動など、これまでの「文化財」の概念を超え、市民が守り伝えたいと考えるモノ・コト・トコロなどさまざまなものが含まれます。

これらをストーリーやキーワードで結び、保存・活用の対象とし、複数の市民からなる保存団体を組織し、どのような活動を行い、どのように保存・活用していくのか、具体的な「事業計画」とともに申請し、「白岡遺産保存活用市民会議」によって認定を受けたものが「白岡遺産」となります。「市民会議」は、白岡遺産の認定のほか、団体活動の支援、文化財の活用に関する提案、まちづくり団体等との連携・調整、情報発信その他のお手伝いを行います。

今後、隔月で、認定されている6つの「白岡遺産」を紹介します。

白岡遺産は「市民提案型の保護制度」ですので、市民の皆さんの発意で増やすことができます。ご紹介する6つの白岡遺産を参考に、皆さんも地域の文化財に親しむとともに白岡遺産を増やし、守り続ける活動に積極的に取り組んでいただきたいと思います。



問合せ 生涯学習課文化財保護担当 内線522

そうだ行政書士に相談しよう!!

広告

行政書士は、行政手続・書類作成のプロフェッショナルです
【主な支援内容】

- ①許認可取得：建設業、宅建業、古物営業、農地転用、車庫証明等
- ②相続・遺言：遺産分割協議書・遺言書の作成、空家管理等
- ③成年後見等：成年後見・任意後見相談、死後事務委任相談等

埼玉県行政書士会 埼玉支部会員 江原 勝義 小林 勝之
連絡先(江原)：090-2481-0441 ehara-gyousei@ab.auone-net.jp

24時間・365日救急診療

広告

※時間外に診療をご希望の方は事前にお電話にてお問い合わせください。

年に一度は身体のチェックをしませんか
人間ドック・各種健康診断を実施しています

医療法人社団哺育会

白岡中央総合病院

病床数256床
白岡市唯一の
総合病院

〒349-0217 埼玉県白岡市小久喜 938-12

TEL0480-93-0661(代) <https://www.scghp.jp>

6月の無料相談

※6月3日(月)から予約を受付けます。

相談名	日時	場所	問合せ	備考	
市法律相談	6月11日(火)午後2時～4時 6月25日(火)午後2時～4時	市役所4階会議室401	0480(92)1111 地域振興課内線383	要電話 予約※	
法テラス	法的トラブル	—	(0570)078374		
	犯罪被害		(0120)079714		
子ども弁護士ホットライン	火・木曜日午後3時～6時 (祝日・年末年始を除く)	—	埼玉弁護士会 048(837)8668		
埼玉いのちの電話相談	24時間365日 ナビダイヤル午前10時～午後10時	—	048(645)4343 ナビダイヤル0570(783)556		
人権相談	月・木曜日午前9時～午後4時	さいたま地方法務局久喜支局	0570(003)110		
市人権相談	6月10日(月)午前10時～午後3時	市役所4階会議室402・403			
市行政相談	6月20日(休)午前10時～正午	市役所1階会議室103			
女性の相談室	6月10日(月)午後1時～4時	市役所4階特別会議室2	0480(92)1111 地域振興課内線383・385	要電話 予約	
	6月19日(火)午後1時～4時	市役所4階会議室401			
多重債務無料電話相談	平日午前10時～正午、午後1時～4時	—	埼玉弁護士会 048(865)0969		
多重債務相談	平日午前9時～正午、午後1時～5時	財務省関東財務局 多重債務相談窓口	048(600)1113		
労働相談	火・木・(第2を除く)土曜日 正午～午後2時	—	埼玉労働弁護団 048(837)4821	1件15分 2回まで	
家事当番制度 (県内の家庭裁判所での訴訟・調 停当事者の法律相談)	受付▶平日午前9時～午後5時 土曜日午前9時30分～11時30分 相談▶平日午後3時～4時10分 土曜日午前9時30分～正午	埼玉弁護士会 法律相談センター	048(710)5666	予約制	
高齢者に関する相談	平日午前9時～午後6時	日勝圏域▶地域包括支援センター ぽっかぽか	0480(93)8877		
		篠津・大山圏域▶地域包括支援 センターウエルシアハウス	0480(90)3022		
家庭児童相談	平日午前9時～正午、午後1時～4時	家庭児童相談室(子育て支援課内)	0480(92)1111 内線154	面談は 要予約	
乳幼児子育て相談	千駄野保育所	—	0480(92)1303	電話相談	
	西保育所		0480(92)1690		
	高岩保育所		0480(92)7582		
	東児童館・子育て支援センター 「はぴちる」	月・火・水・金・土・日曜日 午前9時～午後5時	東児童館・子育て支援センター 「はぴちる」	0480(92)7389	
	西児童館・子育てサロン 「らぶちる」	月～金曜日午前9時30分～午後3時30分	西児童館・子育てサロン 「らぶちる」	0480(92)4761	電話・ 面談
	高岩保育所・子育てサロン 「ぶりちる」		高岩保育所・子育てサロン 「ぶりちる」	0480(92)7716	
子育て支援センター「虹」	月～金曜日午前10時～午後4時	子育て支援センター「虹」	0480(31)7750		
子どもスマイルネット (子どもに関する電話相談)	午前10時30分～午後6時 (祝日・年末年始を除く)	—	県子ども安全課 048(822)7007	面談は 要予約	
障害者デイサービスセンター 利用相談	平日午前9時～午後5時	はびすしらおか内 障害者デイサービスセンター	0480(93)0201	要電話 予約	
ひきこもり相談	平日午前8時30分～午後5時15分	幸手保健所 福祉の総合相談窓口	0480(42)1101 福祉課内線564	面談は 要予約	
行政書士無料相談	6月19日(火)午後2時～4時	はびすしらおか団体活動室	行政書士会埼玉支部遠藤 0480(93)0791		
司法書士登記無料相談 (相続・贈与・売買)	6月20日(休)午後1時30分～4時40分	はびすしらおか団体活動室	司法書士竹林 048(764)2318	要電話 予約	
不動産無料相談室	6月18日(火)午後1時～4時	市役所4階会議室404	埼玉県建協会埼玉支部 0480(31)1157	要電話 予約	
建築防災無料相談会	6月4日(火)午後1時～4時	埼玉東部消防組合消防局	埼玉県建築士事務所協会 0480(92)0158	要電話 予約	
彩の国犯罪被害者 ワンストップ支援センター	平日午前8時30分～午後5時15分 (祝日・年末年始を除く)	さいたま市南区沼影1-10-1 ラムザタワー3階	0120(735)001 一部のIP電話などからは、 048(862)0001(有料)		

**相続手続・遺言書の作成は
お近くの司法書士にご相談下さい。** 広告


① 相続登記の申請(法務局)

② 預貯金の払戻・名義変更

業務に
付随する
遺産分割協議書の作成
戸籍謄本等のお取り寄せ

③ 相続放棄の申立
(家裁)

④ 遺言の作成
(公証役場)等のご相談



埼玉司法書士会 埼玉支部で 検索

地元 で働きたい方必見! 白岡市・蓮田市・伊奈町 広告

商工会合同求人サイト



商工会求人ナビ

Recruitment Navi

https://shokokai-kyujin-ish.jp

Webにて稼働中!!

白岡市商工会 埼玉県白岡市篠津 944-13 TEL: 0480-92-9151 FAX: 0480-93-2636