

# 広報しらおか Shiraoka

2026

2

vol.699

特集 令和7年度 二十歳のつどい







令和7年度

# 二十歳のつどい

大人への一步を踏み出す節目の日。晴れ着やスーツに身を包み、久しぶりに再会した友人と笑顔で言葉を交わす二十歳を迎えた皆さんが、生涯学習センター「こもれびの森」に集いました。

今年、新たに大人の仲間入りをしたのは436人。それぞれが未来への想いを胸に、人生の大きな節目を迎えました。

式典では、藤井市長、横松教育長、来賓の渡辺県議会議員、中川市議会議長から、新たな門出を祝うとともに、これからの歩みに向けた激励の言葉が贈られました。一人ひとりが、それぞれの道でさらに大きく飛躍されることを期待しています。



二十歳のつどい運営スタッフ抱負

篠津中学校 出身



さくらがわ 櫻川さん

周囲の人への感謝を忘れず、さまざまなことを学び挑戦し続ける大人になります！

しかた 四方さん

感謝を胸に日々努力を重ね、周囲から応援され続ける社会人を目指して歩んでいきます。

たかひし 高橋さん

周りの人への感謝を忘れず、成長し続けられる人になりたいです。

まつもと 松本さん

世界のどこかを支えるリーダーとしての役割を全うするために、日々精進します。

菁莪中学校 出身



なかむら 中村さん

皆さんの思い出に残るような成人式を作れるよう、全力で務めていきます！

やまぐち 山口さん

これまで培ってきた経験を生かし、社会に貢献できるよう精進していきます。

しもやま 下山さん

自分がしたい事を全力で頑張って夢を掴み取る！





二十歳のつどいは  
市公式 YouTube チャンネルで  
ご覧いただけます。

YouTube



白岡市親善大使で福岡ソフト  
バンクホークスの奈良原 浩  
さんからお祝いのメッセージ  
をいただきました。



### 南中学校 出身



横田さん

後悔のない最高の  
人生を送れるよう、  
真面目に楽しく全力  
で挑戦し続けます。

橋本さん

常に周囲のかたがた  
への感謝と敬意を  
忘れずに自分らしく  
生きていきたいです。

### 白岡中学校 出身



由利さん

まだまだ未熟者で  
ありますが、栄光ある  
未来へ羽ばたけるよう  
精進して参ります。

秋道さん

自分の選択に責任  
を持ち、周囲の人と  
支え合える大人にな  
れるよう心がけます。

八木さん

気づけばもう20年。今  
まで生きてきた種を無  
事に咲かせられるよう  
に頑張りたいです。

吉村さん

周囲への思いやりを  
たいせつにし、笑顔  
を絶やさない信頼され  
る大人になりたいです。

青木さん

視野を広げ新しい経  
験を積み、失敗を恐  
れず挑戦し続ける人  
になる。



# 令和8年度から 都市計画税の税率を改定します

令和7年第7回(12月)議会定例会で、都市計画税の税率を0.1%から0.25%に改定する「白岡市都市計画税条例の一部を改正する条例」が可決されました。

都市計画税は、安全で快適な市民生活を支えるための都市基盤整備を着実に進める事業に活用させていただきます。ご負担をおかけしますが、ご理解とご協力をお願いします。

## ●都市計画税とは

都市計画事業(道路や公共下水道の整備)や土地区画整理事業に必要な経費に充てるための目的で課税するもの

## ●対象者

毎年1月1日現在、市街化区域内(市街化調整区域のうち宮山団地地区内)にある土地や家屋を所有するかた



▲都市計画道路白岡駅西口線

## ●改定内容

令和8年度課税分から税率の0.25%(令和7年度までは税率0.1%)

## ●納期

税率改定前と同様に、固定資産税と合わせて年額を4回(5・7・12・2月)に分けて納付

## ●計算例

固定資産税額 課税標準額×税率1.4%

都市計画税額 課税標準額×税率0.25%

※税額は、100円未満切り捨てとなります。

■土地：小規模住宅用地(100㎡) 家屋(木造専用住宅、延床面積100㎡、築15年)

税目	種別	評価額	課税標準額		年税額	
					令和7年度	令和8年度
固定資産税	土地	7,200,000円	1,200,000円	6,200,000円	税率1.4%	税率1.4%
	家屋	5,000,000円	5,000,000円		86,800円	86,800円
都市計画税	土地	7,200,000円	2,400,000円	7,400,000円	税率0.1%	税率0.25%
	家屋	5,000,000円	5,000,000円		7,400円	18,500円
固定資産税と都市計画税の合計年税額					94,200円	105,300円 (+11.8%)

※課税標準額：評価額×特例率

※課税標準額は、1,000円未満切り捨てとなります。

※特例率：土地の課税標準額は小規模住宅用地の特例により、固定資産税は評価額の1/6、都市計画税は評価額の1/3となります。

## ●活用する事業

- 令和13年度開通を目標とした都市計画道路白岡駅西口線の整備
- 令和21年度までを計画期間とした白岡駅東部中央土地区画整理事業
- 公共下水道の白岡工業団地内の整備、継続的な管の更新などの実施



▲税率改定について



▲制度・課税について

### 問合せ

都市計画税率の改定

企画政策課政策調整担当

都市計画税の制度・課税

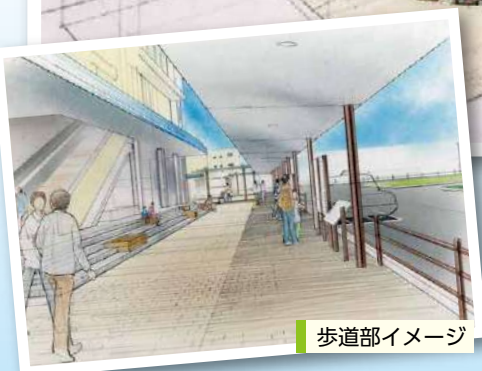
税務課資産税担当



# 白岡駅東口駅前広場の 整備を進めます



白岡駅東口駅前広場整備イメージ図



歩道部イメージ

令和8年度に開通を目指している幅員20メートルの「都市計画道路白岡駅東口線」との接続に合わせて、より便利で快適な施設としてご利用いただけるように全体の改修工事を行う予定です。  
※広場面積の拡張はありません。

## 主な整備内容(予定)



### 車道部

2車線から1車線とし、白岡駅東口線からの大型バスなどが通行・転回可能となります。



### 歩道部

アスファルト舗装から色付きのブロックとすることで、明るい印象の広場にします。



### 駅舎前

歩道部を広げてシェルター（屋根）を設置します。



### 照明灯

車道用と歩道用にそれぞれ照明灯を増設します。



### その他

警察との協議を行い、道路標示などによる交通安全対策を実施します。



問合せ 街づくり課白岡駅東部中央担当



# 水道料金を改定します



市公式  
ホームページ

水道事業では、経営の健全性を維持しつつ、施設設備の更新を先送りせず実施していくために水道料金を改定します。ご負担をおかけしますが、ご理解とご協力をお願いします。

## 料金改定の背景

県から購入する水道水の値上げや浄水場設備の更新などにより、経営状況が大幅に悪化する見込みです。そのため、このままでは経営が赤字化して業務継続が困難になるだけでなく、老朽化した施設設備の更新が滞り、管渠の破損や漏水、断水などの大きな事故につながる可能性があります。

**改定率 14.5%** **改定期期 令和8年6月の検針分から**

※国の重点支援地方交付金を活用し、4月利用分から10か月基本料金を無料とする予定です。詳細は、今後の広報しらおかなどで改めてお知らせします。

## ●新水道料金早見表(税込み、2か月)

口径	使用水量	現行料金	改定後料金	増加額
13mm	16㎡以下	2,398円	2,744円	346円
	20㎡	2,926円	3,348円	422円
	30㎡	4,246円	4,854円	608円
	40㎡	5,566円	6,362円	796円
20mm	16㎡以下	4,224円	4,834円	610円
	20㎡	4,752円	5,438円	686円
	30㎡	6,072円	6,944円	872円
	40㎡	7,392円	8,452円	1,060円

※水道料金は2か月に1回のお支払いのため、1か月の平均支払額は表の2分の1の額になります。

※下水道使用料及び農業集落排水処理施設使用料の改定はありません。

※表以外の口径や詳細は市公式ホームページをご覧ください。

問合せ 経営課 ☎0480(92)1304

# 給水加入金を改定します

4月から企業向けの大口径の給水加入金を値下げし、大口利用を増やして水道事業の収入拡大を目指します。

**改定期期 令和8年4月以降の申請から**

## ●新給水加入金(税込み)

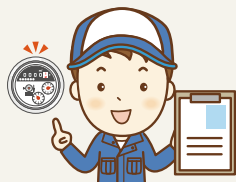
口径	現行加入金	改定後加入金	減少額
30mm	1,675,300円	1,540,000円	△135,300円
40mm	3,561,800円	2,750,000円	△811,800円
50mm	6,704,500円	4,290,000円	△2,414,500円
75mm	18,856,200円	9,680,000円	△9,176,200円
100mm	38,761,800円	17,160,000円	△21,601,800円

※口径25mm以下の給水加入金の改定はありません。

※3月31日以前に申請した場合、工事の着手や完成が4月1日以降であっても加入金の返還や減額はできません。申請時期にご注意ください。

### Q：大口径の使用料は安くなるの？

A：4月から値下げになるのは、加入時にお支払いいただく**給水加入金のみ**です。使用料は、6月の検針分から14.5%の改定を行います。詳しくはページ上部をご覧ください。



### Q：企業向けの口径を安くするために使用料を値上げするの？

A：今回の給水加入金改定は、経営に影響を与えない範囲で加入金を値下げし、新たな大口使用者を増やして増収につなげるものです。給水加入金の値下げは、使用料の値上げには影響を与えていません。給水加入金の改定、使用料の改定ともに安心・安全な水道を将来にわたって続けていくためのものです。

問合せ 経営課 ☎0480(92)1304



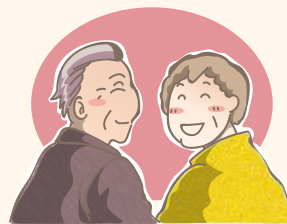
# 追納で老齢基礎年金額を増やしませんか？

国民年金保険料の免除や猶予の承認期間があると、**全額納付した場合と比べて年金額が少なくなります**が、**10年以内に後から納付(追納)**することで、**将来受け取る老齢基礎年金額を増やすことができます**。また、追納分は、市・県民税の申告で社会保険料控除の対象になります。

## ■申請方法

年金事務所または保険年金課に「国民年金保険料追納申込書」を提出してください。

保険年金課で申し込みをした場合は、後日、日本年金機構から納付書が送付されます。お急ぎの場合は年金事務所の窓口でお申し込みください。



## 令和8年3月31日(火)までに追納する場合の保険料額(月額)

年度	全額免除	4分の3免除	半額免除	4分の1免除	注意事項
平成27年度分	15,930円	11,950円	7,960円	3,990円	追納加算額が上乘せされています。
平成28年度分	16,600円	12,450円	8,300円	4,150円	
平成29年度分	16,820円	12,620円	8,400円	4,200円	
平成30年度分	16,650円	12,480円	8,330円	4,160円	
令和元年度分	16,710円	12,530円	8,350円	4,170円	
令和2年度分	16,820円	12,610円	8,410円	4,200円	
令和3年度分	16,860円	12,650円	8,420円	4,210円	
令和4年度分	16,740円	12,550円	8,360円	4,190円	追納加算額はありません。
令和5年度分	16,520円	12,390円	8,260円	4,130円	
令和6年度分	16,980円	12,730円	8,490円	4,240円	

《注意》①平成27年度分は、平成28年2月・3月分の追納に限ります。

②4分の3免除・半額免除・4分の1免除を承認されていた場合は、それぞれ減額された保険料が納付済の場合に限り追納ができます。

③承認などを受けた期間のうち、原則古い期間からの納付となります。

問合せ 春日部年金事務所 ☎048(737)7112、保険年金課国民年金担当

## 郵便局で令和8年度交通災害共済の申し込みを開始します

交通災害共済は、皆さんが会費を出し合って会員となり、交通事故により負傷した会員のかたに見舞金をお支払いする相互扶助制度です。

加入申込書は全戸配布しませんので、市内の各郵便局窓口でお申し込みください。

### ■見舞金

死 亡	120万円
傷 害	2万円～22万円(治療実日数3日～)
身体障害	80万円(1級または2級)

### ■年会費

ひとり 500円

### ■加入期間

4月1日(中途加入の場合は申込日の翌日)～令和9年3月31日

### ■受付窓口

市内各郵便局で



県マスコットキャラクター コバトン

問合せ 市民課住民担当、安心安全課防犯・交通安全担当



# 農業資源を守る活動を支援します

## 多面的機能支払交付金事業

農地は作物を作るだけでなく、洪水を防ぎ、生き物を育むなど多面的な機能があります。市では、この機能を守っていくための地域活動を支援しており、市の認定を受けた活動組織に交付金をお支払いしています。

### 1 農地維持支払交付金

#### ■対象

農業者のみで構成される活動組織または農業者と地域住民などで構成される活動組織

#### ■対象となる活動

- 農地のり面や農道・水路などの草刈り、農道の路面維持、水路の泥上げなどの日常管理
- 農業施設の点検
- 活動計画の策定
- 研修活動
- 農地の保全管理構想の作成



▲水路の草刈り



▲農道の路面補修

### 2 資源向上支払交付金

#### 共同活動

#### ■対象

農業者と地域住民などで構成される活動組織

#### ■対象となる活動

- 農地・農道・水路の軽微な補修
- 農業施設の機能診断
- 生きもの調査などの生態系保全
- 植栽活動などの景観形成



▲生態系保全（田んぼの生きもの調査）

#### 長寿命化

#### ■対象

農地維持支払交付金と同様の活動組織

#### ■対象となる活動

- 農道、水路などの施設の補修や更新



▲老朽化した水路壁のコーティング

#### ■交付単価（国が1／2、県及び市が1／4を負担）

対象事業		単価（10アール当たり）	
農地維持支払交付金		田 3,000円	畑 2,000円
資源向上支払交付金	（共同活動）	田 2,400円	畑 1,440円
	（長寿命化）	田 4,400円	畑 2,000円

#### ■申請期間

4月1日（水）～5月29日（金）に事業計画と5年間の活動計画書などを窓口へ（土・日曜日、祝日を除く。）

問合せ 農政課土地改良担当

## 就学援助制度をご存じですか？

経済的な理由で就学が困難な児童生徒の保護者に、学校給食費や学用品費など就学に必要な経費の一部を援助する制度です。利用を希望されるかたは、**毎年度の申請が必要**です。

**対象** 市内在住で、白岡市立小・中学校に通うお子さんのいる次のいずれかに該当する保護者

- ① 生活保護の停止または廃止を受けたかた
- ② 児童扶養手当を受給されているかた
- ③ 令和7年度の世帯全員の住民税が非課税のかた
- ④ 保護者と生計を同じくする世帯員全員の前年の所得額が、生活保護基準の1.3倍以下であるかた
- ⑤ その他災害、病気などの理由により教育委員会が特に必要と認めたかた

**申請方法** 4月から援助を受ける場合は、**3月2日（月）～4月30日（木）（必着）**に申請書などを窓口または郵送で

※5月1日以降に申請した場合、申請月の翌月から援助開始となります。

※令和8年度の申請受付は、令和9年2月末日までです。

**支給時期** 9・1・3月に、指定の口座に援助費を振り込みます。

#### 援助内容・年間支給限度額

（参考：令和7年度支給額）

支給項目／対象学年・限度額		小 学 校		中 学 校	
学用品費・通学用品費		1学年	11,630円	1学年	22,730円
		2～6学年	13,900円	2～3学年	25,000円
校外活動費	（宿泊なし）	全学年（参加者のみ）	1,600円	全学年（参加者のみ）	2,310円
	（宿泊あり）	5学年	3,690円（1回のみ）	1～2学年	6,210円（1回のみ）
新入学児童生徒学用品費 （4月から援助開始のかたのみ）		1学年	57,060円	1学年	63,000円
修学旅行費		6学年	22,690円（実費）	3学年	60,910円（実費）
学校給食費		全学年（実費）			
スポーツ振興センター災害共済掛金		全学年（加入者）			460円

申し込み・問合せ 教育指導課学務担当



# リチウムイオン電池の特徴を知っておくと安心です!

## 事例

家電量販店で充電式サーキュレーターを購入後に、リチウムイオン電池が内蔵されていると分かった。最近、「リチウムイオン電池が発火する」とよく聞くので使用に不安を覚える。返品したい。

従来、電化製品を使う際は、乾電池の使用やコンセントに接続することが一般的でした。最近は充電すれば繰り返し使える「リチウムイオン電池」が広く普及し、コードレスの製品が増えていきます。

リチウムイオン電池は、携帯電話やスマートフォン、ノートパソコンのほか、モバイルバッテリーやコードレス掃除機、ワイヤレスイヤホンなどの製品にも内蔵されています。一方で、これら製品は取り扱いを誤ると異常発熱や発火などのリスクが高まり、特に落下などの強い衝撃や高温の場所に長時間置くと非常に危険です。製品の特徴を理解し、リコール情報にも注意を払うことで安全な使用につながります。

また、これらは廃棄方法を誤るとごみ処理施設の事故を招くこともあります。過去には、ごみ収集車でのごみ処理施設で不燃ごみを粉砕する工程で火災が起きています。全国のごみ処理施設などで令和5年度に出火し、消火した件数は8,543件で、前年度の約2倍でした。



## 消費者へのアドバイス

1. リチウムイオン電池に強い衝撃を加えることや高温下で使用・放置しないようにしましょう。もし発火した場合は、大量の水で消火し可能な限り水没させてから119番通報しましょう。
2. 最新の情報をチェックし、リコール対象でないことを確認しましょう。
3. 不要になったリチウムイオン電池は、お住まいの市町村の分別ルールを確認して排出しましょう。



リサイクルマーク例

## 白岡市消費生活センター

### 困ったら、消費生活センターに相談

**相談日** 月・火・水・金曜日(祝日を除く.)  
**時 間** 午前10時～正午、午後1時～3時  
**会 場** 市役所商工観光課内  
**問合せ** ☎0480(93)7700



## 市の国際交流事業のご案内

※本事業は白岡国際交流会に委託しています。



## 日本語教室

毎週日曜日・木曜日に開催

マンツーマン形式で日本語を教えます。日本語学習支援ボランティアも募集しています。未経験者・見学者も大歓迎です。



## 日本語学習支援ボランティア養成講座

2月15・19・22日開催予定

日本語を学ぶ外国人の多様な希望に寄り添えるよう、よりよい日本語学習支援の方法を学びます。申込期限▶2月9日(月)



## オープンサロン

6・8・9・12・1月に開催予定

さまざまな国の人たちと交流しながら、異文化体験ができます。



問合せ 地域振興課市民協働担当

## 日本語教室開催予定表

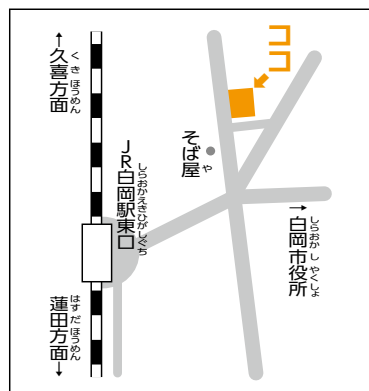
日本語にお困りの外国人を対象とした教室です。参加しませんか?

### 2月 February

SUN	MON	TUE	WED	THU	FRI	SAT
①	2	3	4	⑤	6	7
⑧	9	10	11	⑫	13	14
⑮	16	17	18	⑲	20	21
⑳	23	24	25	㉑	27	28

開催日時: 日曜日・木曜日  
 午前10時～11時30分

費用: 無料  
 場所: 中央公民館  
 予約: いりません







## シャッターチャンス

### 受賞おめでとうございます

11/18 市長室



民生委員・児童委員の桃井身代子さんが、長年の民生委員・児童委員活動における地域福祉への献身的な功績が認められ、埼玉県知事表彰社会福祉功労を受賞し、市長に表敬訪問しました。

### 受賞おめでとうございます

11/21 白岡市コミュニティセンター



飯塚牧三さんが埼玉県社会福祉大会知事表彰、長島一夫さん、高柳弘さん、野原幸江さん、関根公子さん、飛田俊子さん、関美恵さん、佐々木由規子さんが埼玉県社会福祉大会会長表彰を受賞しました。

### 冬の交通事故防止運動街頭指導

12/11 ベルク白岡上野田店、クリエイトSD白岡上野田店周辺



冬の交通事故防止のため、交通安全を呼びかける街頭指導が実施されました。

### 入賞おめでとうございます

12/12 臨時応接室



蓮田北バレーボールクラブは、第41回関東小学生バレーボール大会埼玉県大会混合の部で優勝、続く関東大会では第3位に入賞し、齋藤監督と市内在住の児童3名を含む選手7名が市長に表敬訪問しました。

### 受賞おめでとうございます

12/16 応接室



西小学校3年生の岩谷凜乃さんが、毎日新聞社、毎日小学生新聞、日本児童画振興会主催、文部科学省後援、シジシーグループ協賛で開催された「第44回全国児童画コンクール」で文部科学大臣賞を受賞し、市長に表敬訪問しました。



# 子育て応援情報コーナー

児童館や子育て支援拠点施設ではさまざまなイベントを行っています。詳細は二次元コードをご確認ください。



▲児童館・子育て支援拠点事業カレンダー

## 児童館で遊ぼう

対象▶18歳未満のかた

### 東児童館

開館時間 午前9時～午後5時  
休館日 2/5・12・13・19・24・26・28  
住所 千駄野445(はぴすしらおか2階) ☎0480(92)7389



▲ウェブサイト  
ページID4400

#### Pick Up! 3月1日(日) スカイスクリュー

空に向かってまっすぐ飛ぶ、おもしろ飛行機スカイスクリュー。好きな絵をかくて空に飛ばそう!キットを使って作ります。詳細はホームページをご覧ください。

費用 300円



※写真はイメージです。

### 西児童館

開館時間 午前9時～午後5時  
休館日 2/24 ※館内清掃のため  
住所 白岡857-6 ☎0480(92)4761



▲ウェブサイト

#### Pick Up! みらいカレッジしらおか・春

春休みは新1年生も参加できるよ。  
3月1日(日)午前9時から西児童館ホームページ内の各講座二次元コードでお申込みください!

※パンフレットは西児童館にあります。

詳細はホームページとInstagramを見てね!



## 子育て支援拠点施設 ～気軽に仲間づくり♪ 相談もどうぞ～

対象▶妊婦のかた、おおむね3歳までの乳幼児と保護者



### 令和8年度(前期)親子教室

親子ふれあい遊び、体操、制作など、全8回コースの教室です。

対象年齢 (市内在住の未就園児)



▲申し込みはこちら

0歳児  
教室

令和7年4月2日～  
令和7年9月30日生まれ

1歳児  
教室

令和6年4月2日～  
令和7年4月1日生まれ

2歳児  
教室

令和5年4月2日～  
令和6年4月1日生まれ

## イベント情報を発信しています!

### 子育て支援センター はぴちる



▲ウェブサイト  
ページID4400

開館時間 午前9時～午後5時  
休館日 2/5・12・13・19・24・26・28  
住所 千駄野445(東児童館内)  
☎0480(92)7389

### 子育てサロン らぶちる



▲ウェブサイト



▲Instagram

開館時間 午前9時30分～午後3時30分  
休館日 土・日曜日、祝日、2/24  
※館内清掃のため  
住所 白岡857-6(西児童館内)  
☎0480(92)4761

### 子育てサロン ぷりちる



▲ウェブサイト  
ページID3077

開館時間 午前9時30分～午後3時30分  
休館日 土・日曜日、祝日  
住所 高岩2227-1(高岩保育所内)  
☎0480(92)7716

### 子育て支援センター 虹



▲ウェブサイト



▲Instagram

開館時間 午前10時～午後0時30分  
午後1時30分～4時  
休館日 土・日曜日、祝日  
住所 上野田1252-1  
(しらおか虹保育園内)  
☎0480(31)7750

### 子育て支援センター いろどり



▲ウェブサイト



▲Instagram

開館時間 午前10時～正午  
午後1時～4時  
休館日 土・日曜日、祝日  
住所 小久喜1213-1  
(白岡みちのこ保育園内)  
☎0480(53)5313

## ファミリー・サポート・センター ～子育ては地域みんなで支えあい～

開館時間 午前9時～午後5時  
休館日 2/1・5・8・12・13・15・19・22・24・26・28  
住所 千駄野445(東児童館内) ☎0480(92)7389

こどもの送迎や預かりなど、子育ての手助けをしてほしいかた(依頼会員)と手助けするかた(協力会員)が会員となって育児の相互援助を行います。

詳細はこちら▶  
ページID7116





## 施設からのお知らせ

### 総合運動公園

- 開所時間 午前9時～午後9時  
土曜日▶午前7時～午後9時  
日曜日、祝日▶午前7時～午後6時  
(2/22は午後9時閉所)
- 休業日 火曜日
- 住所 千駄野 345  
☎0480(93)3426

### 勤労者体育センター・ 市民テニスコート

- 開所時間 午前9時～午後9時  
土曜日▶午前7時～午後9時  
日曜日、祝日▶午前7時～午後6時  
(2/22は午後9時閉所)
- 休業日 水曜日、2/12 (20日まで勤労者体育センターのアリーナは空調設備設置工事のため使用不可)
- 住所 新白岡 3丁目 200-2  
☎0480(93)2828

### 老人福祉センター

- 開所時間 午前9時30分～午後4時
- 休業日 月曜日
- 住所 高岩 2177-1  
☎0480(92)1205

### B&G 海洋センター

- 開館時間 午前▶9時～正午  
午後▶1時～4時 夜間▶午後6時～9時  
日曜日、祝日 午前▶9時30分～午後0時30分  
午後▶1時30分～4時30分
- 休館日 火曜日
- 住所 千駄野 371-3 ☎0480(90)1590 ✉shiraoka-bg@wacor.com

ウェブサイト▶



イベント	日時	対象・定員・費用	内容・持ち物・申込み
[4月入会] スイミングスクール 追加募集	月3回(水・木・金・土曜日から選択) 午後4時40分～5時40分	対 幼稚園年長～小学生 定 各コース若干名(先着順) 費 3,800円	内 水慣れから個人メドレーまで泳力に応じた指導 持 水着、水泳帽、ゴーグル、タオル 申 3月15日(日)までに窓口またはホームページで
親子水なれ教室	2月7日・21日 全て土曜日 午前10時～10時50分	対 3歳以上の未就学児1名 と保護者1名 定 10組(先着順) 費 800円(未就学児1名) 1,100円(未就学児2名)	内 水遊びのなかで親子のふれあい 持 水着、水泳帽、タオル 申 当日、午前8時50分から窓口で
ボクササイズ	2月9日・16日 全て月曜日 午前10時～11時	対 18歳以上のかた 定 20名(先着順) 費 800円(シャワー利用可)	内 ボクシングの動きでシェイプアップとストレス発散! 持 動きやすい服装、室内履き 申 当日、開始10分前までに窓口で
アクアビクス	午前10時～10時40分 ・月曜日(2月9日・16日) ・金曜日(2月13日・20日、 3月6日) 午後3時～3時40分 ・木曜日(2月12日・19日・ 26日) 夜間7時～7時40分 ・金曜日(2月13日・20日・ 27日、3月6日)	対 18歳以上のかた 定 25名(先着順) 費 500円(入場料込み)	内 水中で音楽に合わせて楽しく体を動かすことで高い運動効果が得られます。 持 水着、水泳帽、タオル 申 当日、開始10分前までに窓口で
水中ウォーキング& アクアダンス	2月19日・26日、3月5日 全て木曜日 午前11時～11時40分	対 18歳以上のかた 定 20名(先着順) 費 無料(入場料別)	内 水中で音楽に合わせて楽しく体を動かすことで高い運動効果が得られます。 持 水着、水泳帽、タオル 申 当日、開始10分前までに窓口で
ハーバリウム& サシェ作り教室	3月14日(土) 午後1時30分～	対 小学生以上のかた 定 10名(先着順) 費 3,000円	内 親子で香って楽しめるクラフト教室 持 ハサミ、エプロン、持ち帰り用袋 申 2月28日(土)までに窓口またはホームページで



# コミュニティセンター

●開館時間 午前9時～午後9時 ●休館日 2/24  
●住所 白岡 857-6 ☎ 0480(92)4760 ✉ shiraoka.community@gmail.com  
※申し込みは、ウェブサイトまたは窓口で

申し込みはこちら▶



イベント	日時	対象・定員・費用	内容・持ち物・会場など
ヒーリングタイム コンサート	2月15日(日) 午前10時～11時	費 無料	内 所 申 アコースティック系音楽のコンサート 談話室 当日、会場へ
エレキエレキ白岡	3月1日(日) 午前11時～午後3時(予定)	定 270名(先着順) 費 無料	内 所 申 インストゥルメンタル音楽の演奏 舞台ホール 当日、会場へ
着付け教室	3月14日(土) 午前10時～11時30分	定 13名 費 1,000円	内 持 所 気軽に楽しく着付けを学ぶ 着物一式 和室
なつかし音楽鑑賞会	3月15日(日) 午前10時～11時30分	定 270名 費 無料	内 所 申 昭和の歌謡曲などを大きな音でじっくり聞く イベント 舞台ホール 当日、会場へ
マタニティヨガ教室	3月19日(木) 午前10時～11時	対 妊娠16週以上で運動 許可がおりているかた 定 10名 費 1,500円	内 持 所 出産や育児に向けた身体づくり ヨガマットまたはバスタオル、飲み物 和室

# 生涯学習センター〔こもれびの森〕

●開館時間▶図書館・歴史資料館：午前9時～午後7時（日曜日、祝日は午後5時まで）  
会議室など：午前9時～午後9時（日曜日、祝日は午後5時まで）  
●休館日 月曜日、2/2・9・16・24 ※2/3～5は図書館のみ休館  
●住所 千駄野 432 ☎ 0480(92)1894 ✉ syougaiakusyu@city.shiraoka.lg.jp

ページID:5540



イベント	日時	対象・定員・協力など	内容・会場・申込みなど
ちいさい子の おはなし会	2月13日・20日、3月6日 全て金曜日 ①午前11時～11時20分 ②午前11時40分～正午	対 0～3歳向け 定 各10組(先着順) 協 おはなしのたね「もこもこ」 子どもと本を読むあゆみ会 おはなしのろうそく	内 所 申 絵本の読み聞かせ 1階おはなしのへや 当日、会場へ
おはなし会	①2月14日・28日 午前11時～11時30分 ②2月21日 午後2時～2時30分 全て土曜日	対 4歳以上向け 定 各10組(先着順) 協 おはなしのたね「もこもこ」 子どもと本を読むあゆみ会 おはなしのろうそく	内 所 申 絵本の読み聞かせ、おはなし ①1階おはなしのへや ②東児童館図書室 当日、会場へ
お父さんと一緒に 本を読もう!	2月22日(日) 午前11時～11時30分	対 5歳までの子と父親 定 7組(先着順)	内 所 申 絵本の読み聞かせ、絵本の紹介など 1階おはなしの部屋 当日、会場へ
親子おもしろミュー ジウム「繭玉でお雛 様を作ろう!」	2月28日(土) 午前10時～正午	対 市内在住の児童と保護者 定 10組(20名) 費 300円	所 創作室 申 2月20日(金)までに市公式ホームページ、メー ルまたは往復はがきで
ペアーズアカデミー 「白岡の伝説と民話」	①3月5日 ②3月12日 ③3月19日 全て木曜日 午前10時～正午	対 市内在住・在勤で全ての 日程に参加できるかた 定 20名(抽選) 講 白岡市文化財保護審議会委員 会 会長 板垣 時夫 氏 費 150円(資料代)	内 所 申 ①②白岡の伝説と民話 ③白岡の伝説と民話の現地を巡る ①②1階集会室2+音楽・軽スポーツ室 ③市内(コミュニティセンター集合) 2月25日(水)までに市公式ホームページ、メー ルまたは往復はがきで
ファンファンシネマ (図書館映画鑑賞会)	3月7日(土) 午後2時	対 市内在住・在勤・在学のかた 定 200名(先着順)	内 所 申 「横道 世之介」(160分) 集会室1・2 当日、会場へ



イベント	日時	対象・定員・協力	内容
ギャラリー展示	2月20日(金)午後1時～ 3月5日(木)午後4時	<b>協</b> <small>せきぐち まさのぶ</small> 関口 昌伸 氏	<b>内</b> 関口天峰書展



<b>返信面</b> ご自分の ・郵便番号 ・住所 ・氏名	<b>谷折</b>	<b>往信面</b> 受講されるかた全員の ・住所 ・氏名（ふりがな） ・学年（年齢） ・電話番号 参加を希望される講座・イ ベント名を必ずご記入くだ さい。
---	-----------	---

〈生涯学習センター〉  
〒349-0296 白岡市千駄野 432 番地  
白岡市生涯学習センター〔こまればの森〕宛て

※消せるボールペンは使用しないでください。  
※結果は、返信用はがきでお知らせします。  
※消印有効

中央公民館

- 開館時間 午前 9 時～午後 9 時（日曜日、祝日は午後 5 時まで） ●休館日 水曜日
- 住所 小久喜 1227-1 ☎ 0480(92)6000 ✉ kouminkan@city.shiraoka.lg.jp

イベント	日時	協力	内容
市民ミニギャラリー展示	2月13日(金)～26日(木)	<b>協</b> わいわいフォトクラブ25	<b>内</b> 写真展示

市民ミニギャラリーの7月以降の展示分から、利用希望日の3か月前の日から窓口のみで利用申請を受け付けます（先着順）。  
※今後は、利用調整会議を実施しませんので、ご注意ください。

エコプラザ

- 開館時間 午前 9 時～午後 5 時 ●休館日 水曜日、祝日
- 住所 篠津 1279-5（蓮田白岡環境センター内） ☎ 0480(93)0077

申し込みはこちら▶



イベント	日時	対象・定員・講師など	内容・持ち物・申込み
リサイクル小物作り	2月14日(土) 午前10時～正午	<b>対</b> 市内在住のかた <b>定</b> 8名 <b>講</b> <small>くらもち</small> 倉持 ゆかり 氏 <b>費</b> 200円(保険代)	<b>内</b> 空き缶を使って植木鉢を作ったり、廃材を使っ てネームプレートを作ります。 <b>持</b> 汚れてもいい服 <b>申</b> 2月12日(木)まで

保健センター

- 開館時間 午前 8 時 30 分～午後 5 時 15 分
- 休館日 土・日曜日、祝日
- 住所 千駄野 445（はぴすしらおか 1 階）

子育て支援課

ページID：3202



▲乳幼児健康診査、  
健康・栄養相談

健康増進課

ページID：1818



▲医療・健康

	事業名	日時	対象・定員	内容・申込み・その他
子育て支援課	4か月児健康診査	2月16日(月)	<b>対</b> 令和7年10月生まれ	<b>他</b> 受付▶午後0時40分
	10か月児健康診査	2月17日(火)	<b>対</b> 令和7年4月生まれ	
	1歳6か月児健康診査	2月18日(水)	<b>対</b> 令和6年7月生まれ	
	3歳児健康診査	2月20日(金)	<b>対</b> 令和4年7月生まれ	
	健康・栄養相談	【健康相談】 2月24日(火)、3月6日(金) 【栄養相談】 2月24日(火) 全て午前9時30分～11時	<b>対</b> 乳幼児	<b>申</b> 前日までに窓口または電話で <b>他</b> 健康相談は、身長・体重測定のための利用もできます。
	離乳食教室 初期、中期、 後期・完了期	3月6日(金) 午前9時30分～11時	<b>対</b> 5～18か月児 <b>定</b> 各6組(先着順)	<b>内</b> 栄養士による講話(託児なし) <b>申</b> 前日までに窓口または電話で <b>他</b> コースにより実施時間が異なります。
	子どもの予防接種	指定医療機関の定める日時	<b>対</b> 案内通知があったかた	<b>他</b> 接種期間に受けられない場合は子育て支援課に相談してください。



## 保健センター

### 3月の 休日診療事業実施日

診療日	受付時間
	午前9時～正午

1日(日)	8日(日)
15日(日)	20日(金・祝)
22日(日)	29日(日)

**診療科目** 内科(救急車を呼ぶほどではない病気)

**場 所** 白岡中央総合病院  
☎0480(93)0661

## お知らせ

### 今月の納税は

**固定資産税・都市計画税(第4期)**

**国民健康保険税(第8期)**

納期限は3月2日(月)です。

**問** 税務課徴収管理担当

### 2月の休日納税相談開設日

**時** 22日(日)午前9時～正午

**所** 税務課

**問** 税務課徴収管理担当

### 2月の休日開庁

**内** ①戸籍謄本、住民票の交付(広域交付は除く。)

②印鑑登録、印鑑登録証明書の交付

③マイナンバーカードの交付

④旅券(パスポート)の交付

※③④は要事前予約

**時** 2月8日(日)・22日(日)午前8時30分～正午

※④は午前9時～正午

**他** 電話での問い合わせには対応できません。

22日(日)はシステムメンテナンスのため、マイナンバーカードの手続きができません。

**問** 市民課戸籍担当・住民担当

パスポート交付予約サイト▶



マイナンバーカード予約サイト▶



### マイナンバーカードの 受け取りはお済みですか

**内** 申請してから、約1か月後に個人番号カード交付通知書が送付されます。必ず申請者本人が窓口でお受け取りください。

**持** ①個人番号カード交付通知書  
②通知カード  
③本人確認書類  
④住民基本台帳カード(お持ちのかたのみ)

**他** 通知書を紛失した場合でも受け取り出来ます。

**問** 市民課住民担当

受取予約はこちら▶



### マイナポータルから オンライン転出ができます

**内** マイナンバーカードをお持ちのかたは、マイナポータルを通じて転出届の提出ができます。

オンライン転出を行った場合は、転入先の市区町村で転入届などの手続きが必要です。

**問** 市民課住民担当

詳細はこちら▶



### 運動交流会

**内** フレイルや認知症の予防を目的に、高齢者にあった体操や専門職による運動指導を行い、お茶を飲みながら交流ができます。

**時** 2月15日(日)午前10時～正午

**対** 市内在住の高齢者とその家族

**費** 無料

**持** 動きやすい服装でお越しください。

**所 問** 地域包括支援センターぽっかぽか  
☎0480(93)8877

### 高齢者のための出張相談会

**内** 高齢者のための総合相談会(介護や健康のことなど)を、身近な場所で開催します。

**時** 2月19日(木)午前10時30分～11時30分

**対** 高齢者とその家族

**費** 無料

**所** ベルク 白岡上野田店入口付近

**問** 地域包括支援センターぽっかぽか  
☎0480(93)8877

### 介護者のつどい白岡

**内** 介護の悩みなど、何でも分かち合う集いです。

**時** 2月27日(金)午後1時30分～3時30分

**対** 家族を介護しているかた

**所 問** 地域包括支援センター

ウエルシアハウス

☎0480(90)3022



### 物価高対応子育て応援手当

**内** 長期化する物価高騰の影響を強く受けている子育て世帯に対し、子どもの健やかな成長を応援する観点から手当を支給します。

**対** 令和7年9月30日時点で児童手当支給対象の児童(令和7年10月1日～令和8年3月31日に生まれる子も含む。)

**支給額** 一人2万円(1回限り)

**支給方法** 児童手当登録銀行口座へ振り込むため申請は不要です。令和8年2月1日以降に出生届を提出したかたは、児童手当認定請求と併せて申請をしてください。

**他** 受給者が公務員のかたは、勤務先で証明済みの申請書を受け取り、申請をしてください。

問 こども保育課こども給付担当

詳細はこちら▶



## 女性のための女性司法書士 による無料電話相談会

内 遺言、相続、贈与、登記関係、企業、借金問題、離婚などさまざまな悩みを抱えている女性の相談に、女性司法書士が応じます。

☎048(872)8055

※相談会当日のみ通話可能

時 2月28日(土)午前10時～午後4時

費 無料(通話料は相談者負担)

申 不要

問 埼玉司法書士会事務局

☎048(863)7861

## 募集



## しらおか味彩センター出荷者募集

内 新鮮で安心・安全な農産物を直売所に提供していただける出荷者を募集しています。

農産物が地域のかたに届く喜びや、やりがいを感じてみませんか?

対 市内在住の農業者または農業団体に所属しているかた

費 登録手数料 5,000円(初回のみ)

申 問 しらおか味彩センター

さいとう せきぐち  
齋藤・関口

☎0480(93)9800



## 児童福祉審議会委員募集

内 児童福祉や子ども・子育て支援に関する事項の調査審議(年2～3回)

任期 令和8年5月～令和10年4月

対 市内在住または在勤の18歳以上で休日の会議(約2時間)に出席できる

かた

定 若干名(選考)

費 非常勤特別職としての報酬

申 2月27日(金)までに氏名(ふりがな)、生年月日、住所、電話番号、職業、応募動機(800字以内)を任意様式に明記し、窓口、郵送またはメールで(消印有効)

他 応募書類の返却はできません。結果は応募者全員へ通知します。

問 子育て支援課子育て支援担当

✉kosodate@city.shiraoka.lg.jp

## 催し



## アダプテッドスポーツ教室

内 2月は、勤労者体育センターアリーナで空調設置工事を実施しているため、開催はありません。

他 運営に協力してくださるかたも募集しています。

出前教室を希望のかたはお問い合わせください。

問 白岡アダプテッドスポーツ協議会  
さいとう 斎藤 ☎070(1448)1295

## 車いすバスケ体験会

内 指導員間の交流や地域活動の活性化を目的に開催します。

1部 車いすバスケ体験会

2部 交流会

時 2月28日(土)午後1時～5時

対 パラスポーツ指導員や関心のあるかた

所 勤労者体育センターアリーナ

問 彩の国キッズ&ファミリー

車いすスポーツ協会 やまだ 山田

☎080(5686)7043

## オレンジカフェ

内 ①認知症について、気軽に話せる憩いの場で、お茶会・遊び・土いじりなど自由に過ごせます。

②ミニ講座や介護予防体操など、参加者同士の情報交換や相談会(2月はバレンタインのお菓子作りを予定)

時 ①2月15日(日)午前10時～正午

②2月16日(月)午後2時～3時

対 認知症のかたとその家族、地域のかた

問 ①地域包括支援センターぽっかぽか

☎0480(93)8877

②特別養護老人ホームずいせん長寿村

☎0480(90)1155

## 園庭開放「にこにこ広場」

内 体操・集団遊びなど

時 2月19日(木)午前10時～10時45分

対 1歳～就学前の幼児と保護者

定 8組(先着順)

費 無料

申 平日午前9時～午後5時に電話で

他 雨天中止

所 問 西保育所 ☎0480(92)1690

## 園庭開放「あそびの広場」

内 ちぎって遊ぼう!

時 2月12日(木)午前10時～10時45分

対 1歳～就学前の幼児と保護者

定 8組(先着順)

費 無料

申 平日午前9時～午後5時に電話で

他 雨天中止

所 問 千駄野保育所 ☎0480(92)1303

## 埼玉県内市町村専門職 オンライン業務説明会

内 Zoomによるオンライン説明会

時 2月25日(水)午後2時30分～5時

対 県内市町村職員(専門職)の仕事に興味があるかた

申 2月23日(月)まで

他 入退室・服装自由

問 彩の国さいたま人づくり広域連合

☎048(664)6684



詳細はこちら▶

## 福祉の仕事地域就職相談会

内 春日部市と近隣市の福祉施設が集まる就職相談会

時 2月18日(水)午後2時～4時



**費** 無料  
**所** ふれあいキューブ  
**申** 2月17日(火)午前10時～午後5時  
までに電話またはホームページで(土・  
日曜日、祝日を除く)  
**他** 無資格・未経験、60歳以上でも働  
ける職場あり  
**問** 埼玉県社会福祉協議会福祉人材センター  
☎048(833)8033

### ジョブセンター合同ワークフェスタ

**内** 発達障害に特化した、就労相談か  
ら職業能力評価、就労訓練、就職活動  
支援、職場定着までを支援する発達  
障害者就労支援センター(ジョブセン  
ター)がジョブセンター合同ワークフェ  
スタを開催します。  
**時** 2月12日(休)  
**対** 発達障害の特性を持ち、企業な  
どへの一般就労(障害者雇用枠での  
就労を含む)を希望しているかた  
**費** 無料  
**所** 大宮ソニックシティ  
**申** 事前申し込み制  
**他** 詳細は、各ジョブセンターで  
**問** ①ジョブセンター川口  
☎048(299)2070  
②ジョブセンター草加  
☎048(929)7600  
③ジョブセンター川越  
☎0489(299)4927  
④ジョブセンター熊谷  
☎048(501)8917

### ボーイスカウト冬の体験集会

**内** 自然体験あそび(マッチで火をつ  
けよう、野外ゲーム)  
**時** 2月15日(日)午前10時～正午  
(受付▶午前9時30分)  
**対** 年中～小学5年生  
**定** 25名

**費** 無料  
**持** 飲み物、タオル、軍手、汚れても良  
い服、防寒着、マスク(個人判断)  
**所** ボーイスカウト蓮田第3団スカウ  
トランド及びその周辺  
**申** ホームページで  
**問** ボーイスカウト蓮田第3

ホームページ▶



### 講座

#### 体育団体指導者など向け研修会

**内** 瞬発力アップ  
**時** 2月28日(土)午前9時50分～11時  
40分(受付▶午前9時30分)  
**対** 学校体育施設利用団体(夜間照  
明利用団体含む)、市民のかた  
**定** 先着50名  
**講** 日本ウエイトリフティング協会  
審判副委員長 知念 令子 氏  
**協** 白岡市スポーツ協会  
**費** 無料  
**持** 運動ができる服装、体育館シューズ  
**所** 勤労者体育センターアリーナ  
**申** 2月20日(金)までに窓口またはホー  
ムページで  
**問** 文化・スポーツ振興課スポーツ振興担当

詳細はこちら▶



#### 終活セミナー&相談会 終活とは何か～今、あなたに できること～

**内** 1 セミナー  
①終活セミナー(埼玉司法書士会)  
②遺言書保管について(さいたま地方

法務局)  
③共催団体の紹介(日本赤十字社埼  
玉県支部・埼玉県社協)  
**2 相談会**(セミナー終了後)  
一組30分程度(予約制)  
**時** 3月8日(日)午後1時30分～3時  
**所** 日本赤十字社埼玉支部  
**申** 2月9日(月)から電話で(先着順)  
**問** 埼玉司法書士会事務局  
☎048(863)7861

### 春日部地域合同就職面接会

**内** 求人企業担当者との就職に向け  
た相談、面接  
**時** 2月12日(休)午後1時～3時30分  
(受付▶午後0時30分～3時)  
**対** 仕事をお探しのかた  
**所** ふれあいキューブ多目的ホール  
**問** ハローワーク春日部  
☎048(615)9225(44#)

### 大学の開放授業講座

**内** 県内外の大学がさまざまな分野  
の講座を開放し、一般の学生といっしょ  
に学ぶ機会を提供します。  
**科目** 経済学、社会福祉、語学など  
**時** おおむね4月～8月  
**対** 県内在住の55歳以上のかた  
**費** 各科目10,000円程度  
**所** 県内大学、都内1大学  
**申** 県ホームページの募集案内を確  
認の上、各大学へ直接申し込み  
**問** 県高齢者福祉課  
☎048(830)3263

県ホームページ▶



### 正社員募集

広告

ティッシュペーパー・トイレットペーパーを  
製造する機械オペレーター募集中！初心者歓迎！

**給与** 280,000円～ 交替勤務制

**応募** 電話連絡後、履歴書(写貼)持参でお越し下さい

河野製紙株式会社 埼玉工場  
埼玉県蓮田市井沼 381 ☎048-766-9211

新車中古車販売・車検・点検・钣金塗装

広告

カスタマイズ・買取・名義変更・廃車・自動車保険

**morita** 森田自動車  
automobile



〒349-0225 白岡市太田新井564-2

TEL:0480-48-5841 moritaji@hb.tp1.jp

## 里親入門講座

**内** 制度の概要説明や里親による養育体験談の発表など

**時** 3月14日(土)午後1時～3時

**対** 県内在住でこどもの福祉に関心があるかた

**所** 行田市商工センター403研修室

**申** 電話またはメールで

**問** 社会福祉法人愛の泉  
愛泉里親支援センター

☎0480(63)3108

✉satooyako@ainoizumi.com



詳細はこちら▶

## 日本工業大学シニアチャレンジ 春期講座

**内** 学生と共に学ぶ受講生を募集します。仲間と学ぶ楽しさを実感しませんか?

**時** 4～7月

**対** 県内在住で55歳以上のかた  
(令和8年4月1日現在)

**申** 3月3日(火)まで(必着)

**問** 日本工業大学生涯学習センター  
☎0480(34)4111



詳細はこちら▶

## お詫びと訂正

広報しらおか2026年1月号19ページに掲載の「市民ギャラリー展示」の案内に誤りがありましたので、お詫びして訂正します。

**誤記内容(欄外)**

(誤) 4月の展示分から

(正) 7月以降の展示分から

**問** 中央公民館 ☎0480(92)6000



## 12/17 ひだまりサロン

白岡市公認バリスタでもある主任児童委員が、はびすしらおかのひだまりサロンでカフェを開催しました。

訪れた皆さんは香り高いコーヒーを片手に、会話を楽しんだり、ゆったり過ごしたりと思いの時間を楽しんでいます。

住宅の修繕やリフォームをお考えなら

安心地元企業にご相談ください

**#shiraoka**  
～白岡でリフォームする～

お問合せ

白岡市商工会  
受付時間

0480-92-9151

8:45～17:30【土・日・祝日除く】

安心地元企業は  
ホームページで掲載しております



広告

24時間・365日救急診療

広告

※時間外に診療をご希望の方は事前にお電話にてお問い合わせください。

年に一度は身体のチェックをしませんか  
人間ドック・各種健康診断を実施しています

医療法人社団哺育会

**白岡中央総合病院**

〒349-0217 埼玉県白岡市小久喜 938-12

**TEL0480-93-0661**(代) <https://www.scghp.jp>





発見!

# みんなの笑・顔・写・真



▲応募はこちら  
ページID:280



田村チャミー

ネコも日傘で猛暑よけ



こまめ、まめお、ほんた、すず

仲良しワンちゃん仲間🐶



こなちゃん

4歳のお転婆女の子



きーちゃん、おーちゃん

妹のお世話頑張ってます!



つむぎ・ひより

なかよし姉妹😊



りんちゃん

お祭り楽しかったね♪

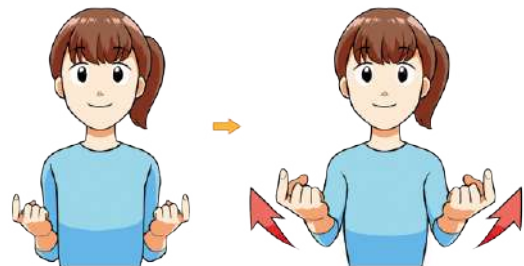
問合せ | 企画政策課広聴広報魅力発信担当

## 第66回 ミニ手話コーナー

### 👍「スキー」

人差し指以外を握った両手の甲を下に向け、人差し指を少し曲げる。そのまま両手を前へ動かす。

問合せ | 福祉課障がい者福祉担当



シロアリ



スズメバチ



アライグマ

広告



HPも随時更新中

快適な住まいは、きれいな環境から

シロアリ・ハチ・コウモリ・ネズミ・害獣駆除・防鳥工事  
外壁クリーニング・排水管高圧洗浄・ハウスクリーニング

まずは、お電話ください!

株式会社 富士環境  
〒345-0831 宮代町須賀998-7

☎ 0480-34-9927



介護付有料老人ホーム  
蓮田オークブラザ『駅前温泉館』

要予約・先着順

広告

昼食付き無料セミナー開催  
『終活のキホン! 遺言書の役割と  
必要性についての基礎知識』

2月7日(土)  
AM10:45~

相続の話し合いや手続きの負担が大きく減ります。まずは知ることからはじめませんか。

☎0120-077-165  
お早めにお申し込みください。



〒349-0115  
蓮田市本町3の5

なし梨  
キャンペーン

タイトル募集中



▲応募はこちら



「睡眠不足」は、  
なしよ。

しっかりとした睡眠をとって、カ  
ラダもこころもけんこうに!

マリリン様(市民応募作品)

12月の  
交通事故  
発生状況

人身事故	5件	軽傷者数	6人
死者数	0人	物損事故	103件
重傷者数	0人		

12月の  
火災・救急  
統計

火災件数	2件	火災発生及び鎮火時の 問い合わせは ☎0480(21)9999 テレホンサービスへ
救急件数	277件	

## 防災一口メモ

## 安心安全メール 登録のご案内

市では、防災行政用無線で放送した内容をメールで送信しています(見守り放送などの定期放送を除く。)

雨や風の音で防災行政用無線の放送が聞こえない時でも、スマートフォンや携帯電話にメールが届くので、いつでもどこでも確認することができます。

登録がお済みでないかたは、お持ちのスマートフォンなどで登録をお願いします。

### 登録方法

#### 1 二次元コードを読み込む

スマートフォンのかた



ガラケーのかた



#### 2 メールが起動して、そのまま送信



#### 3 届いたメールのURLをクリックする



#### 4 利用規約を確認し、「同意する」をクリックする



#### 5 配信カテゴリの中から希望する項目をチェックする



#### 6 入力内容を確認し、「登録」をクリックする



#### 7 登録完了画面が表示されれば登録は終了です



問合せ 安心安全課防災担当

ガス給湯器  
石油給湯器  
エコキュート

便器・ウォシュレット  
水まわりの修理・取替工事

ホームページ <https://www.234126.jp>  
クレジットカード・QR決済使えます



水栓・シャワー  
配管修理取替  
システムバス  
キッチン

広告

久喜市北青柳1236-1  
建設業許可(般-5)第62310号  
定休日 日曜、祝日、第2・4土曜

株式会社 **カキヌマ**

水道、下水道、白岡市指定工事店  
ニューサンヨーイフロ  
0480(23)4126



# 3月の無料相談

相談名	日 時	場 所	問合せ	備 考
市法律相談	3月10日(火) 午後2時～4時 3月24日(火) 午後2時～4時	はびすしらおか 団体活動室	地域振興課 ※3月2日(月)から電話予約を受付開始	同一案件の再相談は不可
子ども弁護士ホットライン	火・木曜日 午後3時～6時 (祝日・年末年始を除く。)	埼玉弁護士会	048(837)8668	電話相談
埼玉いのちの電話相談	24時間365日 フリーダイヤルは午後4時～9時	—	048(645)4343 フリーダイヤル0120(783)556	
人権相談	月・木曜日 午前9時～午後4時	さいたま地方法務局久喜支局	0570(003)110 (全国共通人権相談ダイヤル)	
市人権相談	3月10日(火) 午前10時～正午	はびすしらおか ボランティアビューロー	地域振興課	
市行政相談	3月19日(木) 午前10時～正午	はびすしらおか 団体活動室		
女性の相談室	3月10日(火) 午後1時～4時 3月18日(水) 午後1時～4時	はびすしらおか 朗読・点訳室		要電話予約
多重債務無料電話相談	平日 午前10時～正午、午後1時～4時	埼玉弁護士会	048(865)0969	
多重債務相談	平日 午前9時～正午、午後1時～5時	財務省関東財務局	048(600)1113	
労働相談	火・木・(第2を除く。)土曜日 正午～午後2時	埼玉労働弁護団	048(837)4821	電話相談 1件15分 2回まで
高齢者に関する相談	平日 午前9時～午後6時	日勝圏域▶地域包括支援センター ぽっかぽか	0480(93)8877	
		篠津・大山圏域▶地域包括支援センター ウエルシアハウス	0480(90)3022	
家庭児童相談	平日 午前9時～正午、午後1時～4時	家庭児童相談室	子育て支援課	
乳幼児子育て相談	平日 午後1時～4時	千駄野保育所	0480(92)1303	電話相談
		西保育所	0480(92)1690	
		高岩保育所	0480(92)7582	
	月・火・水・金・土・日曜日 午前9時～午後5時	東児童館・子育て支援センター 「はびちる」	0480(92)7389	電話相談・ 面談
	平日 午前9時30分～午後3時30分	西児童館・子育てサロン「らぶちる」 高岩保育所・子育てサロン「ぶりちる」	0480(92)4761 0480(92)7716	
	平日 午前10時～午後0時30分 午後1時30分～4時 平日 午前10時～正午 午後1時～4時	子育て支援センター「虹」 子育て支援センター「いろいろり」	0480(31)7750 0480(53)5313	
子どもスマイルネット (こどもに関する電話相談)	毎日午前10時30分～午後6時 (祝日・年末年始を除く。)	県こども安全課	048(822)7007	
障害者デイスサービスセンター 利用相談	平日 午前9時～午後5時	はびすしらおか内 障害者デイスサービスセンター	0480(93)0201	要電話 予約
ひきこもり相談	平日 午前8時30分～午後5時15分	福祉の総合相談窓口	福祉課	
行政書士無料相談	3月18日(水) 午後2時～4時	はびすしらおか 団体活動室	行政書士会埼玉支部 遠藤 0480(93)0791	
司法書士登記無料相談 (相続・贈与・売買)	3月19日(木) 午後1時30分～4時40分	はびすしらおか 団体活動室	司法書士 竹林 048(764)2318	要電話 予約
建築防災無料相談会	3月3日(火) 午後1時～4時	埼玉東部消防組合消防局	埼玉県建築士事務所協会 0480(92)0158	要電話 予約
彩の国犯罪被害者 ワンストップ支援センター	平日 午前8時30分～午後5時15分 (祝日・年末年始を除く。)	さいたま市南区沼影1-10-1 ラムザタワー3階	0120(735)001または 048(862)0001(有料)	
不動産無料相談会	3月17日(火) 午後1時～4時	はびすしらおか ボランティアビューロー	埼玉県宅地建物取引業協会 0480(31)1157	要電話 予約



**うちの子も結婚できました!**

お気軽に  
ご連絡  
ください

**独身のお子様の結婚相談**

マル通マークCMS取得 ムスベル株式会社  
結婚相談所ムスベル大宮

さいたま市大宮区下町1-6-2 TS-1ビル7階

**0120-138-026**

通話料無料 営業時間: 10時～19時 定休日: 第2・第4水曜日

**相続手続・遺言書の作成は  
お近くの司法書士にご相談下さい。**

①相続登記の申請(法務局) ③相続放棄の申立  
(家裁)

②預貯金の払戻・名義変更 ④遺言の作成  
(公証役場) 等のご相談

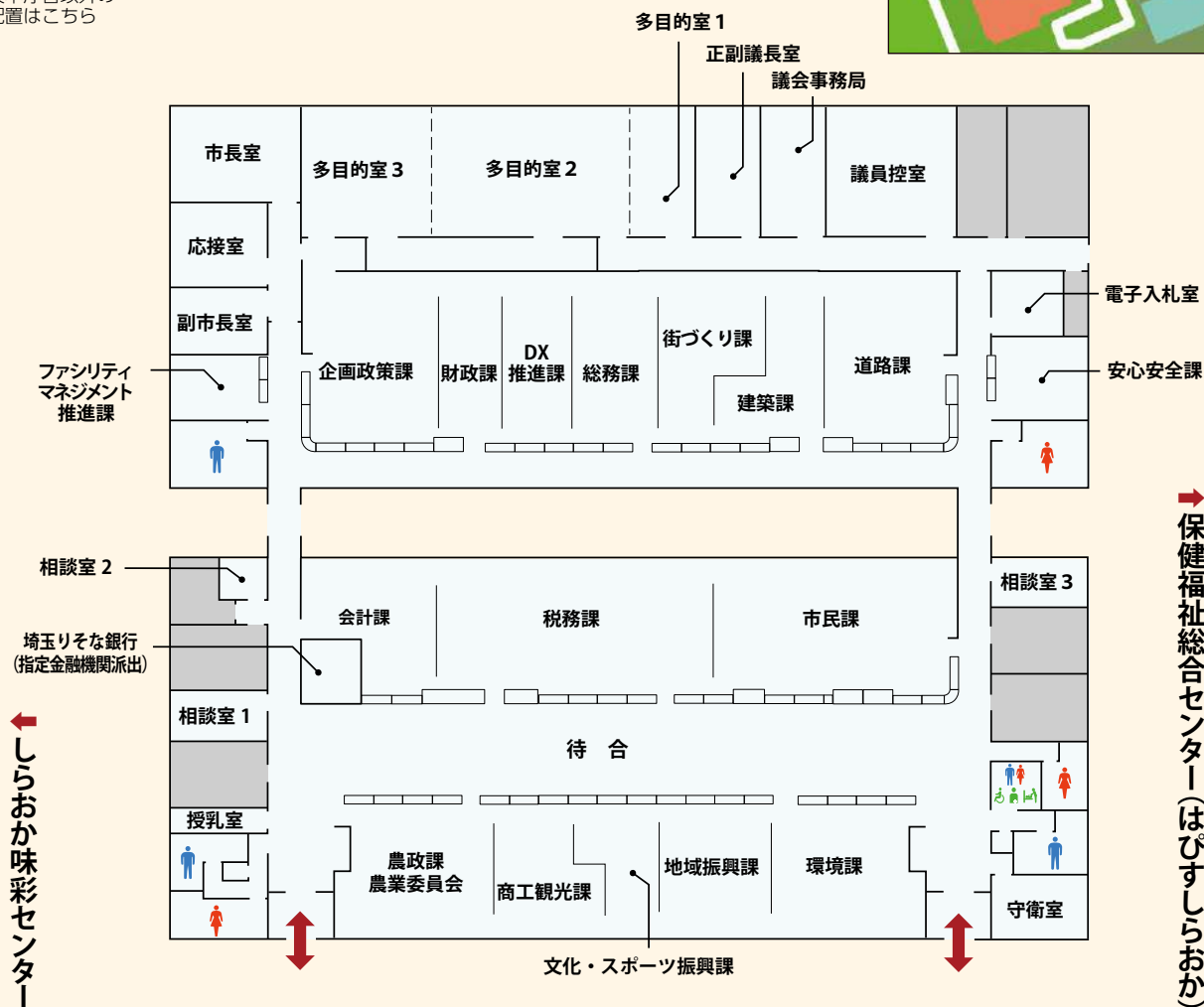
業務に  
付随する  
遺産分割協議書の作成  
戸籍謄本等のお取り寄せ

**埼玉司法書士会 埼玉支部で 検索**

# 仮設本庁舎案内図



仮設本庁舎以外の  
配置はこちら



いよいよだぐく利用に安田のの

※発見！みんなの笑顔写真は19ページに掲載しています。

**ドッグサロン クラン** 【広告】  
愛犬をもっとかわいくもっと健康に  
**完全予約制**  
9:30 ~ 18:00  
(月・木定休)  
☎0480-88-0080 白岡市篠津 1945-3 保管 第71-0130号

**創業20年 雨もり 住まいの雨どい お悩み ありませんか?** 【広告】  
屋根を葺き替えたい リフォームをしたい  
屋根・外壁・小さな修理も 無料でお見積り!  
有限会社ベストウォール  
☎0480-48-6677 白岡市高岩1925-5

白岡で生まれ育ちました、地元貢献したい 【広告】  
白岡市立篠津中学校卒業の職人社長です！  
**白岡市塗装の窓口**  
屋根・外壁塗装・防水工事・雨樋・内外装リフォーム  
〒339-0016 埼玉県さいたま市岩槻区新方須賀1076  
昇建設株式会社 木暮 渉  
TEL 048-812-4435 MAIL shokensetsu.kogure@gmail.com

**断熱・水廻り・外壁/屋根リフォーム** 【広告】  
**豊田工務店**  
☎0120-065-610 白岡市西 3-10-8

広告の  
お知らせ

①4~9月号  
②10~3月号

の掲載は

①1月号  
②7月号

の広報しらおかで募集します。

詳細は、企画政策課  
広報広報魅力発信担当  
にお問い合わせください。

UD  
FONT  
by MORISAWA

発行 2026年2月2日発行  
編集 白岡市  
白岡市経営企画部企画政策課広報魅力発信担当  
〒339-0016 埼玉県さいたま市岩槻区新方須賀1076  
昇建設株式会社 木暮 渉  
TEL 048-812-4435 MAIL shokensetsu.kogure@gmail.com  
ホームページ https://www.city.shirakagi.jp/