



マークの見方

内 内容 時 日時・期間 対 対象 定 定員 講 講師  
 協 協力 費 費用 持 持ち物 所 会場 申 申込み  
 送 送付先 他 その他 問 問合せ

## 施設からのお知らせ

### 総合運動公園

- 開所時間 午前9時～午後9時  
土曜日▶午前7時～午後9時  
日曜日、祝日▶午前7時～午後6時
- 休業日 火曜日
- 住所 千駄野 345  
☎0480(93)3426

### 勤労者体育センター・市民テニスコート

- 開所時間 午前9時～午後10時  
土曜日▶午前7時～午後10時  
日曜日、祝日▶午前7時～午後6時
- 休業日 水曜日
- 住所 新白岡 3丁目 200-2  
☎0480(93)2828

### 老人福祉センター

- 開所時間 午前9時30分～午後4時
- 休業日 月曜日
- 住所 高岩 2177-1  
☎0480(92)1205

### B&G 海洋センター

- 休館時間 午前▶9時～正午 日曜日、祝日 午前▶9時30分～午後0時30分  
午後▶1時～4時 夜間▶午後6時～9時 午後▶1時30分～4時30分
- 休館日 火曜日
- 住所 千駄野 371-3 ☎0480(90)1590 ✉shiraoka-bg@wacor.com

ウェブサイト▶



イベント	日時	対象・定員・講師など	内容・持ち物・申込み
アクアビクス	午前10時～10時40分 ・月曜日(6月8日・15日・22日) ・金曜日(6月12日・19日・26日) 午後3時～3時40分 ・木曜日(6月18日・25日) 午後7時～7時40分 ・金曜日(6月19日・26日)	<b>対</b> 18歳以上のかた <b>定</b> 25名(先着順) <b>費</b> 500円(入場料込み)	<b>内</b> 水中で音楽に合わせて楽しく体を動かすことで高い運動効果が得られます <b>持</b> 水着、水泳帽、タオル <b>申</b> 当日、開始10分前までに窓口で
親子水なれ教室	6月20日(土) 午前10時～10時50分	<b>対</b> 3歳以上の未就学児1名と保護者1名 <b>定</b> 10組(先着順) <b>費</b> (未就学児1名)800円 (未就学児2名)1,100円	<b>内</b> 水遊びのなかで親子のふれあいを <b>持</b> 水着、水泳帽、タオル <b>申</b> 当日、午前8時50分から窓口で
ボクササイズ	6月8日・22日 全て月曜日 午前10時～11時	<b>対</b> 18歳以上のかた <b>定</b> 20名(先着順) <b>費</b> 800円(シャワー利用可)	<b>内</b> ボクシングの動きでシェイプアップとストレス発散! <b>持</b> 動きやすい服、室内用の運動靴 <b>申</b> 当日、開始10分前までに窓口で
やさしいピラティス教室	6月17日(水) 午前10時～11時	<b>対</b> 18歳以上のかた <b>定</b> 20名(先着順) <b>費</b> 800円(シャワー利用可)	<b>内</b> 体を柔らかく健やかにする床体操 <b>持</b> 動きやすい服、ヨガマット(裸足で行います) <b>申</b> 当日、開始10分前までに窓口で
ズンバ教室	6月10日・17日・24日 全て水曜日 午後7時15分～8時15分	<b>対</b> 18歳未満は保護者の参加が必要 <b>定</b> 30名 <b>費</b> 3,500円(月謝制)	<b>内</b> ダンス経験ゼロ、大歓迎!笑って動いて、気づけば脂肪燃焼 <b>持</b> 動きやすい服、室内用の運動靴 <b>申</b> 事前に窓口で入会が必要
定期水泳教室 追加募集(全3回) ①ジュニア②大人	7月6日・13日・27日 全て月曜日 午後4時40分～5時40分	<b>対</b> ①年長～小学生 ②18歳以上のかた <b>定</b> 各クラス若干名 <b>講</b> 水泳指導員 <b>費</b> 3,000円(3回分)	<b>内</b> ①水慣れ、クロール、平泳ぎ ②初心者、4泳法 <b>持</b> 水着、水泳帽、ゴーグル、タオル <b>申</b> 6月20日(土)までに窓口または公式ホームページで

# コミュニティセンター

●開館時間 午前9時～午後10時 ●休館日 6/23  
●住所 白岡 857-6 ☎ 0480(92)4760 ✉ shiraoka.community@gmail.com  
※申し込みは、ウェブサイトまたは窓口で

申し込みはこちら▶



イベント	日時	対象・定員・費用	内容・持ち物・会場など
映画会	6月27日(土) ①午前10時 ②午後2時	<b>定費</b> 各270名 無料	<b>内所申</b> 「老後の資金がありません！」 舞台ホール 窓口でチケットを配布（一人3枚まで）
着付け教室	7月11日(土) 午前10時～11時30分	<b>定費</b> 13名 1,000円	<b>内持所</b> 気軽に楽しく着付けを学ぶ 着物一式 和室
生け花教室	7月17日(金) 午前10時～11時30分	<b>定費</b> 7名(最少催行人数3名) 1,000円(材料費別途 1,500円)	<b>内持所他</b> 季節の花を楽しみながら、生花の基本を学ぶ 花器・剣山・花ばさみ・花を入れる袋・エプロン・ タオル（花器・剣山のみ応相談） 集会室 3 7月10日(金)過ぎでのキャンセルは材料費（1,500円）が掛かります。

# 生涯学習センター [こもれびの森]

●開館時間▶図書館・歴史資料館：午前9時～午後7時（日曜日、祝日は午後5時まで）  
会議室など：午前9時～午後9時（日曜日、祝日は午後5時まで）  
●休館日 月曜日、6/8・15・22・29、7/6 ※6/30は図書館のみ休館  
●住所 千駄野 432 ☎ 0480(92)1894 ✉ syougaiakusyu@city.shiraoka.lg.jp

ページID：5540



イベント	日時	対象・定員・協力など	内容・会場・申込みなど
ちいさいのおはなし会	6月12日・19日、7月3日 (全て金曜日) 各日2回 ①午前11時～11時20分 ②午前11時40分～正午	<b>対定協</b> 0～3歳向け 各10組(先着順) おはなしのたね「もこもこ」 子どもと本を読むあゆみ会 おはなしのろうそく	<b>内所申</b> 絵本の読み聞かせ 1階おはなしのへや 当日、会場へ
おはなし会	・6月13日・27日 午前11時～11時30分 ・6月20日 午後2時～2時30分 (全て土曜日)	<b>対定協</b> 4歳以上向け 各10組(先着順) おはなしのたね「もこもこ」 子どもと本を読むあゆみ会 おはなしのろうそく	<b>内所申</b> 絵本の読み聞かせ、おはなし 1階おはなしのへや 当日、会場へ
ギャラリー展示	①6月14日(日)正午～27日(土) ②7月1日(水)～14日(火)	<b>対費</b> どなたでも 無料	<b>内所</b> ①こどもたちの平面・立体作品 ②写真展「しらおか梨物語」 ギャラリー
ハンズ・オン・デー (定例展示解説)	6月20日(土) ①午前10時 ②午後2時 各回1時間程度	<b>対費</b> どなたでも 無料	<b>内所申</b> 七夕の願いごととはなあに? 歴史資料館 当日、会場へ
ペアーズアカデミー [SDG s]	①7月2日 ②7月9日 ③7月23日 ④8月6日 すべて木曜日 午前10時～正午	<b>対定議費</b> 市内在住・在勤ですべての日程に参加できるかた 20名(抽選) ①②埼玉県防犯・交通安全課総務・交通安全担当 ③日本赤十字社埼玉県支部 ④生活協同組合コープみらい 200円	<b>内所申</b> すべての人に健康と福祉を～交通安全と健康について～ 生涯学習センター集会室2+音楽・軽スポーツ室 6月17日(火)までに市公式ホームページで

イベント	日時	対象・定員・費用など	内容・会場・申込みなど
歴史資料館セミナー	7月5日・12日・19日 すべて日曜日 午前10時～正午	<b>対</b> 市内在住・在勤ですべての日程に参加できるかた <b>定</b> 10名(抽選) <b>費</b> 300円	<b>内</b> 歴史資料館蔵資料に関する専門的な講座 <b>所</b> 2階会議室1・2 <b>申</b> 6月29日(月)までに市公式ホームページで
自然観察会 「夜の昆虫観察会」	7月11日(土) 午後7時～8時 (集合:午後6時50分)	<b>対</b> 市内在住の小・中学生とその保護者 <b>定</b> 10組(抽選) <b>費</b> 無料	<b>内</b> セミの羽化や樹液に集まる昆虫観察 <b>所</b> 柴山沼 <b>申</b> 6月19日(金)までに市公式ホームページで
白岡遺産の作り方講座	7月19日、8月16日 9月20日、10月18日 すべて日曜日 午後1時30分～3時30分	<b>対</b> 市内在住・在勤ですべての日程に参加できるかた <b>定</b> 20名(抽選) <b>費</b> 200円	<b>内</b> 白岡の文化財に関する講義とワークショップ <b>所</b> 2階会議室1・2・3 <b>申</b> 7月10日(金)までに市公式ホームページで
友だちにすすめたい本の帯とPOPの作り方講座 ①帯の作り方 ②POPの作り方	①7月28日(火) ②7月29日(水) 午後2時～4時	<b>対</b> 小学生 <b>定</b> 各20名(抽選) <b>費</b> 100円	<b>持</b> はさみ、のり、色ペン、定規、友だちにすすめたい本(漫画やゲームの攻略本は不可) <b>所</b> 2階会議室1・2・3 <b>申</b> 6月30日(火)までに市公式ホームページで(①②いずれかのみ参加可能)
親子おもしろミュージアム「藍のたたき染め教室」	8月1日(土) 午前10時～正午	<b>対</b> 市内在住の児童とその保護者 <b>定</b> 10組20名(抽選) <b>費</b> 300円	<b>内</b> 藍(あい)のたたき染めでオリジナルトートバックを作る <b>所</b> 2階創作室 <b>申</b> 7月17日(金)までに市公式ホームページで

## 中央公民館

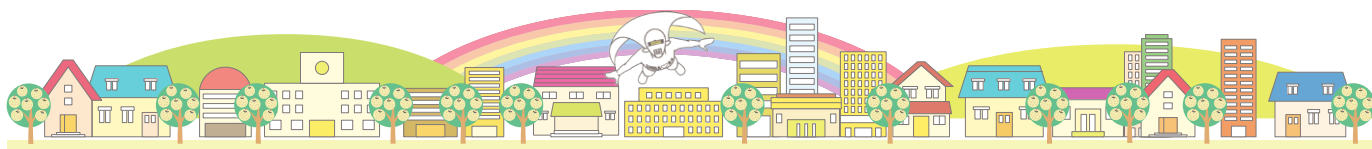
●開館時間 午前9時～午後9時(日曜日、祝日は午後5時まで) ●休館日 水曜日  
●住所 小久喜 1227-1 ☎ 0480(92)6000 ✉ kouminkan@city.shiraoka.lg.jp

ページID: 8629



イベント	日時	対象・定員・講師など	内容・申込み・その他
夏休み子ども講座 『夏休みの宿題応援講座(絵画)』	8月6日(木)・7日(金) 午前10時～正午	<b>対</b> 市内在住・在学の3年生以上の小学生(在勤者の子も可) <b>定</b> 10名(抽選) <b>講</b> 白岡市美術家協会員 <b>費</b> 無料	<b>内</b> より良い作品作りのためのアドバイスを行う <b>申</b> 6月20日(土)までに市公式ホームページまたは窓口で <b>他</b> 1日目で完成した場合、2日目は欠席可
かわいく変身!キッズメイクでドキドキ体験講座	①8月18日 ②8月25日 全て火曜日 午前10時～正午	<b>対</b> 市内在住・在学の4歳～小学6年生までのかた(保護者付き添い必須) <b>定</b> 各10名(抽選) <b>講</b> あいかわ ゆか 相川 由佳 氏 <b>費</b> 無料	<b>内</b> 遊び感覚で楽しみながら「自分でできた!」「どう?カワイイ?」のワクワク、ドキドキを体験する <b>申</b> 6月20日(土)までに市公式ホームページまたは窓口で
不調改善!心と身体がほぐれるめぐりストレッチ講座	8月28日、9月4日・11日・18日 全て金曜日 午前9時30分～11時	<b>対</b> 市内在住・在勤・在学のかた <b>定</b> 12名(抽選) <b>講</b> ほんま けいこ 本間 圭子 氏 <b>費</b> 無料	<b>内</b> 東洋医学のプロから、ストレッチをメインに血のめぐりを良くして無理なく体の不調を解消する方法を学ぶ <b>申</b> 6月20日(土)までに市公式ホームページまたは窓口で

市民ミニギャラリーの展示については、利用希望日の3か月前から窓口のみで利用申請を受け付けます(先着順)。  
※今後は、利用調整会議を実施しませんので、ご注意ください。



# エコプラザ

●開館時間 午前9時～午後5時 ●休館日 水曜日、祝日  
●住所 篠津 1279-5 (蓮田白岡環境センター内) ☎0480(93)0077

申し込みはこちら▶



イベント	日時	対象・定員・講師など	内容・持ち物・申込み
エコロジーアート	6月21日(日) 午前10時～11時30分	<b>対</b> 市内在住のかた 8名 <b>講</b> やなぎした こ 柳下 みよ子 氏 <b>費</b> 1人200円(保険代)	<b>内</b> 自然素材や新聞紙などを使い、アート作品を制作します。身近な素材を生かす工夫を学ぶ <b>申</b> 6月18日(木)まで
包丁研ぎ	7月12日(日) 午前10時～11時30分	<b>対</b> 市内在住のかた 10名 <b>講</b> くろす よしひろ 黒須 義弘 氏 <b>費</b> 1人200円(保険代)	<b>内</b> 普段使っている包丁を砥石で研ぐ技術を学ぶ <b>持</b> 包丁、雑巾 <b>申</b> 7月9日(木)まで

# 保健センター

●開館時間 午前8時30分～午後5時15分  
●休館日 土・日曜日、祝日  
●住所 千駄野 445 (はびすしらおか1階)

## 子育て支援課

ページID: 3202







▲乳幼児健康診査、健康・栄養相談

## 健康増進課

ページID: 1818



▲医療・健康

	事業名	日時	対象・定員	内容・持ち物・申込みなど
子育て支援課	4か月児健康診査	6月29日(月)	<b>対</b> 令和8年2月生まれ	<b>他</b> 受付▶午後0時40分
	10か月児健康診査	6月23日(火)	<b>対</b> 令和7年8月生まれ	
	1歳6か月児健康診査	6月24日(水)	<b>対</b> 令和6年11月生まれ	
	3歳児健康診査	6月26日(金)	<b>対</b> 令和4年11月生まれ	
	健康・栄養相談	<b>健康相談</b> 6月30日(火)、7月6日(月) <b>栄養相談</b> 6月30日(火) 午前9時30分～11時	<b>対</b> 乳幼児	<b>申</b> 前日までに窓口または電話で健康相談は、身長・体重測定のみのも利用もできます。
	離乳食教室 初期、中期、後期・完了期	7月6日(月) 午前9時30分～11時	<b>対</b> 5～18か月児 <b>定</b> 各6組(先着順)	<b>内</b> 栄養士による講話(託児なし) <b>申</b> 前日までに窓口または電話で <b>他</b> コースにより実施時間が異なります。
	子どもの予防接種	指定医療機関の定める日時	<b>対</b> 案内通知があったかた	<b>他</b> 接種期間に受けられない場合は子育て支援課に相談してください。
母子愛育会幼児教室「七夕まつり」	7月2日(日)	<b>対</b> 令和7年4月1日生まれまでの未就園児 <b>定</b> 15名 <b>費</b> 無料	<b>内</b> 親子で笹飾り作り <b>持</b> 飲み物 <b>所</b> はびすしらおか <b>問</b> 母子愛育会 <small>おおば</small> 大場 ☎0480(92)4304	
健康増進課	がん集団検診	日時などの詳細は市公式ホームページで 	<b>対</b> 検診受診券が届いたかた	<b>持</b> 検診受診券、検診料 <b>所</b> はびすしらおか <b>申</b> ウェブサイトで 申し込みはこちら▶  ※5月25日～29日、8月24日～28日のみ コールセンターでも予約可
	がん個別検診	市公式ホームページ▶ 		<b>持</b> 検診受診券、マイナ保険証または資格 確認書、検診料 <b>所</b> <b>申</b> 指定医療機関で
	成人歯周疾患検診	12月31日(木)までのうち、各指定歯科医療機関の定める日時	<b>対</b> お知らせハガキが届いたかた <b>費</b> 1,000円	<b>持</b> お知らせハガキ、マイナ保険証または資格 確認書、検診料 <b>申</b> 指定歯科医療機関で 指定歯科医療機関一覧▶ 

## 保健センター



## 7月の 休日診療事業実施日

診療日	受付時間
	午前9時～正午
5日(日)	12日(日)
19日(日)	20日(祝・月)
26日(日)	

**診療科目** 内科(救急車を呼ぶほどではない病気)  
**場所** 白岡中央総合病院  
 ☎0480(93)0661

## お知らせ



## 令和7年度情報公開制度・ 個人情報保護制度の運用状況

### 情報公開請求・申出の受付処理件数

請求の種類	受付件数	処理の状況	
公開請求	8件	公開	1件
		部分公開	5件
		非公開	2件
任意的 公開申出	9件	公開	5件
		部分公開	2件
		非公開	2件
		取下げ	0件
計	17件		

### 保有個人情報の開示請求の受付処理件数

請求の種類	受付件数	処理の状況	
開示請求	20件	開示	11件
		一部開示	9件
		不開示	0件

**問** 総務課文書法規担当

## 6月の休日納税相談日

**時** 28日(日)午前9時～正午  
**所** 税務課  
**問** 税務課徴収管理担当

## 6月30日は市県民税・森林環境税 (普通徴収)第1期の納期限です

**内** 市県民税・森林環境税は、住みよ

い県や市町村を作るための税金です。  
 期限内の納付をお願いします。

**所** 金融機関・郵便局・ゆうちょ銀行、  
 コンビニエンスストア

※スマートフォン決済もできます。

**送** 納税には安全、便利、確実な口座  
 振替をご利用ください。申し込みは、  
 キャッシュカードで手続きできるペイ  
 ジーが便利です。納税通知書にリーフ  
 レットを同封しましたので、参考にして  
 ください。

**問** 税務課徴収管理担当

## 6月の休日開庁

**内** ①戸籍謄本、住民票の交付(広域  
 交付を除く。)

②印鑑登録、印鑑登録証明書の  
 交付

③マイナンバーカードの交付

④旅券(パスポート)の交付

※③④は要事前予約

**時** 6月14日(日)、28日(日)

午前8時30分～正午

※④は午前9時～正午

**他** 電話での問い合わせには対応で  
 きません。

**問** 市民課戸籍担当・住民担当



▲パスポート交付  
 予約サイト



▲マイナンバーカード  
 予約サイト

## 令和7年度の住民基本台帳の 一部の写し閲覧状況公表

**内** 国または地方公共団体の機関の  
 請求による閲覧 1件

個人または法人の申し出による  
 閲覧 2件

**他** 詳細は二次元コードをご覧ください。

**問** 市民課住民担当



詳細はこちら▶

## 犯罪被害者の方へ

**内** 市では、犯罪被害に遭われたかた  
 や、ご家族を支援するための相談窓口  
 を設けています。

市役所の手続き対応や相談者の同  
 意のもと、国、県、警察などの関係機関  
 との橋渡しを行います。

**他** 犯罪により死亡した市民の遺族  
 または一定の傷害を受けた市民に対  
 し、見舞金をお渡しします。

**問** 安心安全課防犯・交通安全担当

## わんわんパトロール登録者募集

**内** 市では、わんちゃんと一緒に地域  
 を見守るボランティア活動「白岡市わ  
 んわんパトロール」登録者を募集して  
 います。

登録者には、パトロールの際に使用  
 するバンドナをお渡しします。

**対** 市内に在住し、市に畜犬登録をし  
 た犬を飼育しているかたで、日常の散歩  
 と併せてパトロールに参加できるかた

**問** 安心安全課防犯・交通安全担当



## Jアラートの試験放送

### Jアラートとは

国が発信する緊急情報を自動的に  
 市区町村の防災行政無線で放送する  
 システムです。

### 放送内容

こちらは「防災しらおか」です。ただい  
 まから訓練放送を行います。

♪緊急地震速報チャイム音♪

「緊急地震速報。大地震です。大地震  
 です。これは訓練放送です。」×3回

こちらは、防災しらおかです。これで訓  
 練放送を終わります。

**時** 6月17日(水)午前10時頃

**問** 安心安全課防災担当

## 女性の相談室を開設しています

- 内** 女性相談員が、夫婦のこと(離婚・浮気・暴力など)、家族のこと、生き方、職場や地域の人間関係などの問題解決のお手伝いをします。
- 時** ①毎月10日②第3水曜日それぞれ午後1時、2時、3時(1人50分)  
※土・日曜日、祝日の場合は翌開庁日
- 申** 電話で
- 他** ①のみ、お子さんの一時預かりを行います。申込み時にお伝えください。
- 問** 地域振興課人権担当

## スズメバチに注意

- 内** スズメバチの巣に近づいたり、叩いたり、殺虫剤を撒いたりすると激しく攻撃してくる可能性があります。危険です。
- 初期の巣(5~6月)**



とっくりを逆さにしたような形が特徴です。下の長細い部分が取れると働きバチが活甍に飛び回り始めます。

### 中期~後期の巣(7~10月)



スズメのような柄の模様と、1つしかない出入口が特徴です。働きバチが増え、巣が大きくなります。

### スズメバチの巣を見つけたら

市が専門業者に委託をして駆除しますので、ご連絡ください。

- 費** 無料
- 他** 住宅などの一部の破損を伴う駆除の修繕費は自己負担です。また、ハチのいない巣や、飛んでいるハチのみの駆除はできません。

マンションやアパートなどの共同住宅、工場、倉庫、事務所などの建物、スズメバチ以外の巣は対象外です。

**問** 環境課環境衛生担当

## 充電式草刈機の貸し出し

- 内** 市内での利用に対し、最大7日間貸し出します。
- 対** 市内にある空家、空地などの所有者または管理者
- 費** 無料
- 他** 今年度からガソリン式草刈機の貸し出しを取りやめ、充電式草刈機の貸し出しのみとなります。



バッテリーを満充電にして、清掃を行って返却してください。また、草刈機の積み込み、運搬は利用者が行ってください。

**問** 環境課環境衛生担当

## 6月は環境月間 6月5日は環境の日

- 内** 暑くなる前に、省エネや節電、リサイクル、緑のカーテンの設置など環境問題について考えてみませんか。
- 問** 環境課環境保全担当

## 農業用水路への転落事故に注意

- 内** 農業用水路に転落して死亡する事故が発生しています。
- 農業用水路は豊富に水が流れ、水辺の生き物に接する機会でもありますが、フェンスなどが付いていないことが多く足元も不安定です。近づく際は注意してください。

フェンスの破損など、危険な場所を見つけたら農政課までご連絡ください。

**問** 農政課土地改良担当

## 農薬は適正に使用しましょう

- 内** 農薬を使用する際は使用方法や注意事項を厳守し、散布区域以外に飛散しないよう注意してください。

できるだけ農薬以外の防除方法を検討し、やむを得ず農薬を散布するときは事前に周辺住民や施設利用者などへの周知や風向きなどに注意して事故防止に努めてください。

**問** 農政課農政担当

## 運動交流会

- 内** フレイルや認知症の予防を目的に、高齢者にあった体操や専門職による運動指導を行い、お茶を飲みながら交流ができます。また、認知症のかたやご家族が集い相談することができます。
- 時** 6月21日(日)午前10時~正午
- 対** 市内在住の高齢者及び家族
- 費** 無料
- 持** 動きやすい服装でお越しください
- 所 問** 地域包括支援センターぽっかぽか  
☎0480(93)8877

## 高齢者のための出張相談会

- 内** 高齢者のための総合相談会(介護や健康のことなど)を、身近な場所で開催します。
- 時** 6月18日(木)午前10時30分~11時30分
- 対** 高齢者とその家族
- 費** 無料
- 所 問** ベルク 白岡上野田店入口付近  
地域包括支援センターぽっかぽか  
☎0480(93)8877

## 介護者のつどい白岡

- 内** 介護の悩みなど、何でも分かち合う集いです。
- 時** 6月26日(金)午後1時30分~3時30分
- 対** 家族を介護しているかた
- 所 申 問** 地域包括支援センター  
ウエルシアハウス  
☎0480(90)3022  
✉welciahouse@gmail.com

## いきいきさぽーと休館のお知らせ

- 内** 「介護予防事業拠点施設いきいきさぽーと」は空調設備の更新工事を実施するため、休館を予定しております。ご利用のお客様にはご不便をおかけいたしますが、ご理解とご協力の程、よろしくお願いたします。
- 使用中止期間**

6月1日(月)から8月31日(月)まで

- 工事の状況により、使用中止期間が変動いたします。
- 使用中止期間が変動する場合は、ホームページやLINEでお知らせいたします。

**問** 高齢介護課地域支援担当

### 6月1日～7日は水道週間 ～たいせつな水道守ろう 未来へと～

**内** 水道水は、料理や洗濯、お風呂や水洗トイレなど、いろいろなところで使われています。ふだん何気なく使っている水道のたいせつさについて、あらためて考えてみませんか。

毎日の暮らしを快適に過ごせるよう、限りある水をたいせつに使いましょう。

**問** 上下水道課管理担当

☎0480(92)1645

### 下水道に異物等を流さないで!

**内** 住宅などから下水道(公共下水道及び農業集落排水)に排出された汚水は下水道管を流れて、途中でマンホールポンプ等を経由し、汚水処理場に送られます。

最近、このポンプが異物により詰まる事例が増えています。タオルや紙おむつ、下着等の異物は絶対に流さないでください。

住宅内で排水管が詰まると、排水できなかった汚水がトイレ・お風呂・洗面台からあふれてしまうおそれがあります。住宅内での詰まりの修理費用は、自己負担になりますのでご注意ください。

また、下水道管内で引火爆発のおそれがあるガソリン、灯油、シンナーなども絶対に流さないでください。



### 雨水も絶対流さない

市の下水道は、汚水・雑排水のみを処理する分流式の施設です。下水道に雨水が流れ込むと、汚水処理場での処理水量が増加し、汚水処理に要する経費が増加します。この経費は、使用料によってまかなわれており、皆さんの負担増加にもつながってしまいます。

**問** 上下水道課管理担当

☎0480(92)1645

### 水道料金減額のお知らせ

**内** 物価高騰対策として水道料金の基本料金を6月の検針分から10か月間、100%減額します。

なお、基本水量を超えて使用した分や下水道使用料、農業集落排水処理施設使用料の減額はありません。

**期間** 6月から令和9年3月の検針まで

**申** 不要

**他** 「使用料のお知らせ」に記載される料金は、基本料金を減額した後の額になります。

**問** 経営課 ☎0480(92)1304

### 令和8年度二十歳のつどい

**時** 令和9年1月10日(日)午後2時～3時  
(開場▶午後1時30分)

**対** 平成18年4月2日～平成19年4月1日生まれのかた

※12月上旬に案内はがきを送付します。

**所** 生涯学習センター(こもれびの森) 多目的ホール

**問** 生涯学習課学習支援担当

### 二十歳のつどいスタッフ募集

**内** 式典の進行、答辞、記念品の選定、アトラクションの企画・運営など

**対** 平成18年4月2日～平成19年4月1日生まれのかた

**定** 各校3名程度

**申** 7月31日(金)までに市公式ホームページで

**他** 9月頃から市職員と3回程度の打ち合わせをします。

**問** 生涯学習課学習支援担当

申し込みはこちら▶



### 6月25日～7月1日 ハンセン病を正しく理解する週間

**内** ハンセン病は感染力の弱い感染症で、遺伝することはありません。早期発見と適切な治療で治すことができます。我が国では患者を強制的に隔離する政策がとられていたことなどから、患者だけでなく家族も結婚や就職を拒まれるなど、強い偏見や差別がありました。正しい知識と理解を持ち、差別や偏見をなくしましょう。

**他** ハンセン病元患者のご家族のかたなど、対象となるかたに補償金が支給されます。秘密は守られますので、担当窓口にご相談ください。

**厚生労働省補償金相談窓口**

☎03(3595)2262

**請求期限** 令和11年11月21日まで

**問** 地域振興課人権担当

### 募集



### 市教育委員会委員候補者を 公募します

**内** 時代の変化に応じた教育施策を展開するために、柔軟な発想や広い視野から教育を考えていただけるかたを公募します。

**対** 令和8年6月1日時点で次のすべ

ガス給湯器  
石油給湯器  
エコキュート

便器・ウォシュレット  
水まわりの修理・取替工事

ホームページ <https://www.234126.jp>  
クレジットカード・QR決済使えます

水栓・シャワー 広告  
配管修理取替  
システム バス  
キッチン

久喜市北青柳1236-1  
建設業許可(般-5)第62310号  
定休日 日曜、祝日、第2・4土曜

株式会社 **カキヌマ**

水道、下水道、白岡市指定工事事店  
0480(23)4126

てに該当するかた

- ①白岡市長の被選挙権を有する者(満25歳以上の者)
- ②人格高潔で教育・学術・文化に識見を有すること
- ③破産者にあつては復権を得ていること
- ④拘禁刑以上の刑に処せられたことがないこと

定 1人

任期 令和8年10月1日～令和12年9月30日

申 令和8年6月22日(月)までに申込書と小論文を窓口、郵送(当日消印有効)またはメールで

他 選考方法など詳しくは公募要領(総務課で配布または市公式ホームページから)をご覧ください。

問 総務課人事職員担当

☐soumu@city.shiraoka.lg.jp



詳細はこちら▶

### いきもの調査員募集

内 市内の空、沼、河川、森林や田んぼなどに生息している、いきもの(動物、昆虫、魚、樹木、草花)の調査を実施します。

①「いきものログ」に登録

②発見したいいきもの名前、場所、日付、写真などを報告

所 市内全域

他 調査の際は、私有地や危険な場所へ立ち入らないでください。

「いきものログ」は、環境省生物多様性センターが運用し、専門家や自治体、全国のかたが報告した情報を掲載しています。

調査結果は、1年ごとに市公式ホームページでも公表します。

問 環境課環境保全担当

いきものログはこちら▶



### ひこべえの森いきもの調査員募集

内 ひこべえの森は、落葉広葉樹や常緑樹が生い茂り、絶滅危惧種の「オオタカ」の飛来が確認されるなど、希少動物が訪れる豊かな環境が地元のかたやボランティアの皆さんによって保全されています。森に生息しているいきものを調べて、自然への関心を深めてみませんか。

参加方法

①市公式ホームページで施設調査シートを入手

②調査シートに掲載の動植物を発見した日付、場所を記入し、窓口またはメールで報告

所 ひこべえの森(彦兵衛下小笠原遺跡ふるさとの森)

他 調査の際は、私有地や危険な場所へ立ち入らないでください。

結果は、3月～8月分を9月に、9月～2月分を3月に市公式ホームページで公表します。

問 環境課環境保全担当

☐kankyou@city.shiraoka.lg.jp



調査シートのダウンロードはこちら▶

### 環境学習会

内 楽しみながら環境について学びます(大型バスで移動)。

時 7月29日(水)午前8時15分～午後5時頃(集合▶仮設本庁舎来庁者駐車場)

対 市内在住のかた(小学3年生以下は保護者同伴)

定 30名程度(応募者多数の場合は抽選)

費 500円程度(入館料など)

持 昼食・飲物、携帯電話など(各グループ1台は緊急連絡用にお持ちください。)

所 日本科学未来館(常設展)

がすてなーに ガスの科学館

申 6月22日(月)までに、参加者全員の住所、氏名、年齢(学年)、電話番号をメール、電話または応募フォームで

問 環境課環境保全担当

☐kankyou@city.shiraoka.lg.jp

### アダプテッドスポーツ教室開催

内 ボッチャを主として、障がいのあるかたや高齢者、小さなお子さんなど、誰でも気軽に楽しめます。

時 6月20日(土)午前10時～正午

対 市内及び近隣市町在住・在勤・在学のかた

持 体育館シューズ、飲み物

所 勤労者体育センターアリーナ

申 当日、会場へ

他 運営に協力して下さるかたも募集しています。

出前教室を希望のかたはお問い合わせください。

問 白岡アダプテッドスポーツ協議会  
さいとう 齋藤 ☎070(1448)1295

### 白岡市障害者基本計画等策定懇話会委員募集

内 第8期障害福祉計画の策定に係る意見及び提言

時 委嘱の日から3年間

対 市内に在住、在勤の18歳以上(高校生は除く。)で障害福祉に関心があり、平日(昼間)の会議に出席できるかた(令和8年度は4回以内開催予定)

定 2名以内

報償金 出席状況に応じてお支払いします。

申 任意の様式に次の①～⑤の事項

白岡で生まれ育ちました、地元貢献したい 広告  
白岡市立篠津中学校卒業の職人社長です！

## 白岡市塗装の窓口

屋根・外壁塗装・防水工事・雨樋・内外装リフォーム

〒339-0016 埼玉県さいたま市岩槻区新方須賀1076  
昇建設株式会社 木暮 渉

TEL 048-812-4435 MAIL shokensetsu.kogure@gmail.com



住宅の修繕やリフォームをお考えなら

安心地元企業にご相談ください

#shiraoka  
～白岡でリフォームする～

お問合せ  
白岡市商工会 0480-92-9151  
受付時間 8:45～17:30[土・日・祝日除く]



広告

安心地元企業は  
ホームページで掲載しております



を記入し、福祉課へ持参、郵送、ファックスまたはメールで

①氏名(ふりがな)②住所(市内在勤者は勤務先の名称と住所も記入)③生年月日(年齢)④電話番号⑤応募動機(400字程度)

**他 応募期間** 6月1日(月)～6月30日(火)(必着)

**選考結果** 応募者全員に文書で通知(応募書類の返却無)

**問** 福祉課障がい者福祉担当

☎0480(31)6251

✉fukushi@city.shiraoka.lg.jp

### 健だま運動教室を開催します

**内** 健だま(柔らかいボール)を使用した運動やストレッチなどを行います。

**時** 開催日時や会場については、ホームページをご覧ください。

**対** 市に住所を有する65歳以上のかた

**講** 市が養成したボランティアの健だま運動指導員

**持** 運動しやすい服装、室内用運動靴、飲み物、汗拭きタオル

**他** ・健だまは丁寧に使用してください。

・トレーニングマシンの利用はできません。

**問** 介護予防事業拠点施設いきいきさぼーと

☎0480(90)4451

市役所篠津分館

☎0480(93)6132



詳細はこちら▶

### 催し



### 男女共同参画パネル展 男女共同参画の視点から考える表現ガイド

**内** 条例の理念、現状と課題、目指す

ものなどを男女共同参画の視点で紹介します。

**時** 6月18日(木)～25日(木)

**所** コミュニティセンター1階ショーウィンドウ

**問** 地域振興課人権担当

### オレンジカフェ

**内** ①認知症のあるかたのご家族を中心に、日ごろ感じている不安や疑問について、相談できる場です。

②ミニ講座や介護予防体操など、参加者同士の情報交換や相談会を実施します。6月は鍼灸のお話と体験を予定しています。

③音泉カフェで音や歌を楽しんだり、お茶やおしゃべりしながら、ものわすれ相談ができる場です。

**時** ①6月26日(金)午後2時～3時

②6月15日(月)午後2時～3時30分

③6月25日(木)午前10時～正午

**対** ①市内在住の認知症に関心のあるかた

②認知症のかたとその家族、地域のかた

③どなたでも

**定** ①8名(先着順)

②③なし

**費** 無料

**申** ①6月23日(火)までに電話で

②③なし

**所 問**

①地域包括支援センターぽっかぽか

☎0480(93)8877

②特別養護老人ホームずいせん長寿村

☎0480(90)1155

③地域包括支援センターウエルシアハウス

☎0480(90)3022

### ここに広場

**内** 体操・集団遊びなど

**時** 6月18日(木)午前10時～10時45分

**対** 1歳～就学前の幼児と保護者

**定** 8組(先着順)

**費** 無料

**申** 平日午前9時～午後5時に電話で

**他** 雨天中止

**所 問** 西保育所 ☎0480(92)1690

### あそびの広場

**内** しゃぼん玉で遊ぼう!

**時** 6月11日(木)午前10時～10時45分

**対** 1歳児～就学前の幼児と保護者

**定** 8組(先着順)

**費** 無料

**申** 平日午前9時～午後5時に電話で

**他** 雨天中止

**所 問** 千駄野保育所 ☎0480(92)1303

### 第29回定期演奏会

**内** ベートーヴェン『交響曲第3番「英雄」』、スメタナ『我が祖国』より 他  
当団常任指揮者 きしもと ゆりの 岸本 祐有乃

**時** 7月5日(日)午後2時

(開場▶午後1時15分)

**費** 全席自由 500円(小学生以下無料)

**所** 久喜総合文化会館大ホール

**申** 前売券：久喜総合文化会館、栗橋文化会館、菖蒲文化会館

当日券：午後0時45分から会場窓口で(枚数に限りあり)

**問** 埼玉中央フィルハーモニーオーケストラ

✉staff2@scpo-members.sakura.ne.jp



ホームページ▶

白岡の未来を建築と不動産で面白くする！ 家づくりは街づくり 1960年創業、豊田工務店。

広告

**不動産** 資産と街の価値を高める 不動産活用 相続対策相談 随時受付中

土地・建物の「これから」をまずは 地元のプロへ

代表取締役・一級建築士 豊田 晋未

宅建士・FP技能士 小山 貴彦

高断熱Ua値0.46以下  
高気密C値0.4以下  
耐震等級「3」

注文住宅 無料相談受付中

**リフォーム** 無料相談受付中

わかりやすい安心価格設定  
“定額制リノベーション”



豊田工務店

予約・問合せ

0120-065-610

■注文住宅/不動産 白岡市西3-10-8  
■リフォーム 白岡市千駄野748

◇建設業許可：埼玉県知事(般-7)第73815号  
◇一級建築士事務所登録：埼玉県知事(5)第7548号  
◇宅建業許可：埼玉県知事(1)第25859号