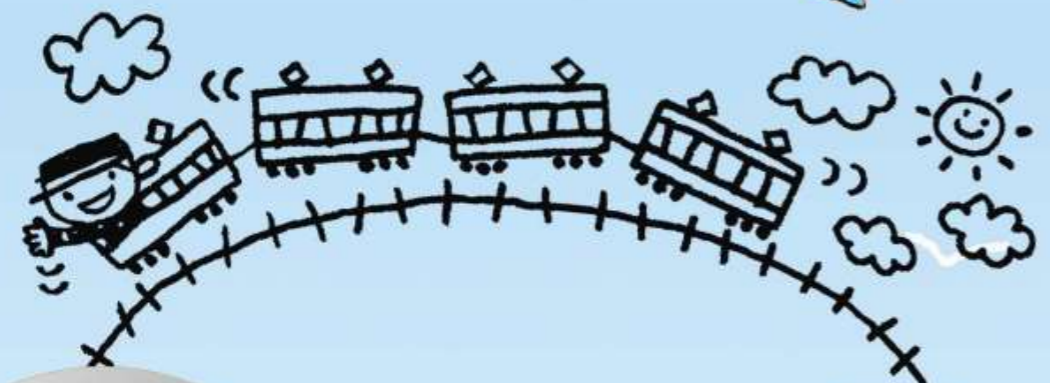
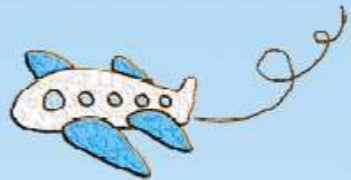


ファミサポだより てっなぎ

～子育ては 地域みんなで 支えあい～

第24号
2024年
2月



白岡市ファミリー・サポート・センター

〒349-0215
白岡市千駄野445 はびすらおか2階(子育て支援センター・東児童館内)
TEL 0480-92-7389 FAX 0480-92-9330
メールアドレス famisapo@city.shiraoka.lg.jp



お知らせ

【入会申込書・活動報告書の押印について】
4月1日より「白岡市規則で定める様式の押印の特例に関する規則」に準じて、入会申込書・活動報告書への押印が不要となりました。署名のみお願いします。

【ファミサポだよりについて】
白岡市ファミリー・サポート・センターのHPでカラー版をご覧になれます。
表紙記載のQRコードから市公式ホームページ中のファミリー・サポート・センターに入れますので、ご利用ください。

【幼児教育・保育の無償化の実施について】
ファミリー・サポート・センター事業の利用料も無償化になる場合があります。詳しくは、白岡市役所保育課へお問い合わせください。(TEL0480-92-1111)

【「3キュー子育てチケット」について】
第3子以降の子どもが生まれた世帯が育児サービス等に利用できるチケットです。ファミサポの謝礼も対象となりますので、お持ちのかたは、ぜひご利用ください。

【会員登録について】
退会を希望するかたはセンターへご連絡ください。

◆ひとり親家庭には、優先的に協力会員を探しています。

援助してくださるかたが 不足しています！

ご都合がいい時だけで大丈夫！
子育てがひと段落した依頼会員さん！
子育て中のパパ・ママを応援してくださるかた！
ぜひお問合せください。

おねがい



【依頼会員さんへ】
・提供会員さんに援助依頼をしたら、毎月必ずセンターに連絡してください。連絡のない活動は、保険の対象になりません。
・事前打合せ後のキャンセルは、なるべく避けてください。
・利用料(報酬)は、おつりのないようにご用意ください。

【提供会員さんへ】
・来年度より、研修会のご案内をメールにてお知らせいたしますので、メールアドレスのご登録をお願いいたします。
・救急救命講習(AED講習)は、5年に1度の受講が義務付けられています。未受講のかた、前回の受講から5年が経っているかたは、受講をお願いします。

※会員情報(住所・電話番号・家族状況等)に変更のあるかたは、センターへご連絡願います。
※キャンセルする場合、都合が悪くなった会員さんから、センターへ連絡をお願いします。



研修会に参加してみませんか？

センターでは、毎年「研修会」を開催しています。子育てに関わるさまざまなテーマでの講習会や雑貨の制作、救急救命講習などを実施しています。協力会員・両方会員および会員を希望される方に、ご参加いただけます。活動中の方もそうでない方も、ぜひ一度ご参加ください！一緒に楽しいひとときを過ごしましょう！皆様のご参加をお待ちしています。

開設当初から協力会員をしています。たくさんのおともたちと触れ合うことができ、成長をみられる、ありがたい活動だと思っています。 協力会員

会員さんの声 Thank you

知人の紹介で協力会員になり、今は、習い事の援助をしています。新しい出会いがあり喜びもあり、楽しく活動しています。 協力会員

支援センターでファミサポを知りました。長期で預かっているお子さんが成長して、言葉や意志疎通ができるようになっていく姿を見るととてもうれしいです。 両方会員

家で仕事をする間、預かってもらっています。協力会員さんが私のことを気づかってくれて、とてもうれしいです。 依頼会員

ネット検索をして、ファミサポを見つけました。体調が悪いときに通院のため利用しました。リフレッシュしたいときにもお願いしたいです。 依頼会員



活動の様子 Happy



ママの通院の間、協力会員さんと遊んで待っていました。



弟が検診を受けている間、児童館で遊んで待っていました。



幼稚園バスのお迎えに来た協力会員さんと帰ります。



事前打合せの様子

令和5年度 研修会

ステップアップ研修【6/9】

基礎研修会【10/3】

基礎研修会【11/1】

正しいウォーキングをしよう！
By 中村典子 氏



背筋を伸ばして、肘を後ろに引いて！



「事故防止」について
By 蛭間保健師



フレーム制作



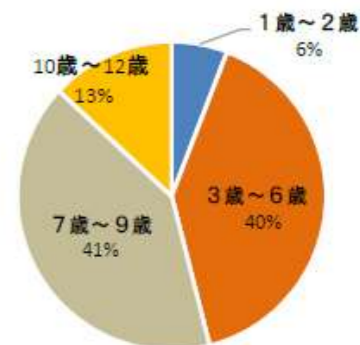
「救急救命講習」 By 埼玉東部消防組合

実績報告

主な活動TOP5 (R5年1月~12月)

放課後児童クラブの迎え	368
子どもの習い事等の場合の援助	366
保育所・幼稚園の迎え	182
保育所・幼稚園の送り	151
放課後児童クラブ終了後の預かり	66

年齢別件数



今年も、「児童クラブの迎え」と「習い事等の援助」で、過半数を超える利用がありました。ついで「保育所・幼稚園の送迎」となり、総活動件数は、前年よりも増加しました。年齢別件数を見ると、習い事の多い7歳~9歳、「保育所・幼稚園の送迎」の多い3歳~6歳の利用が多くなっています。

令和6年度行事予定

ステップアップ研修会 6月10日
基礎研修会(講習&制作) 10月 4日
基礎研修会(AED講習) 11月18日

	人数
依頼会員	428
協力会員	74
両方会員	21
合計	523

(令和5年12月現在)