

統計しらおか2024

～ グラフでみる白岡市 ～

<白岡市の1年>

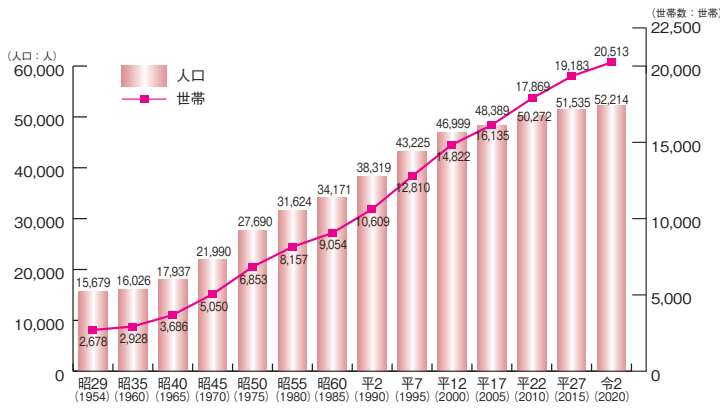


白岡市



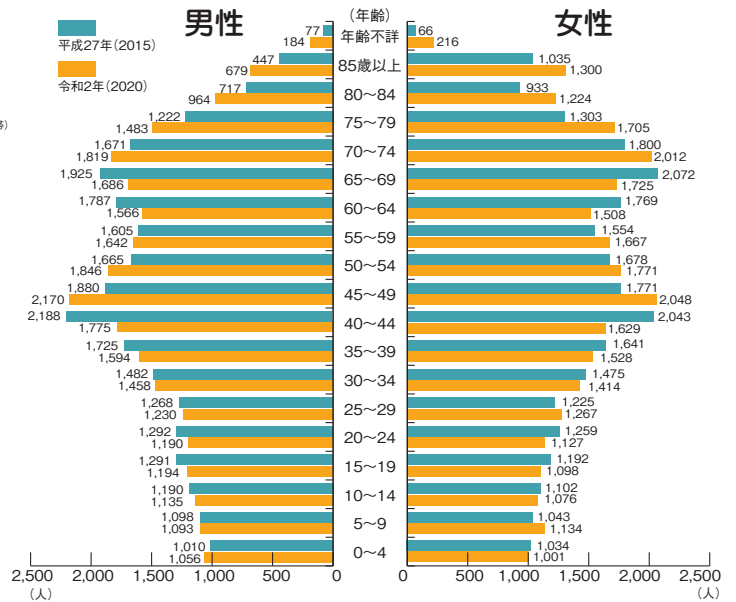
人口

人口・世帯の推移 (10月1日現在) 注1



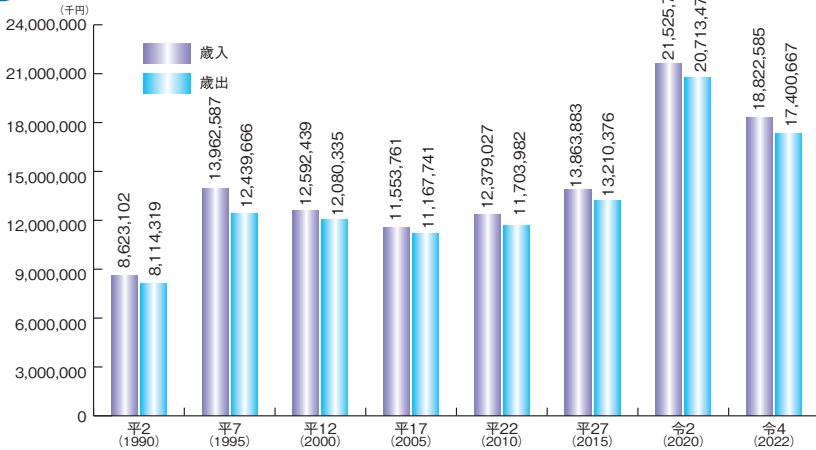
注1) 昭和29年は町制施行時(9月1日)の人口

人口ピラミッド 年齢別(5歳階級)人口 (10月1日現在)



行政運営

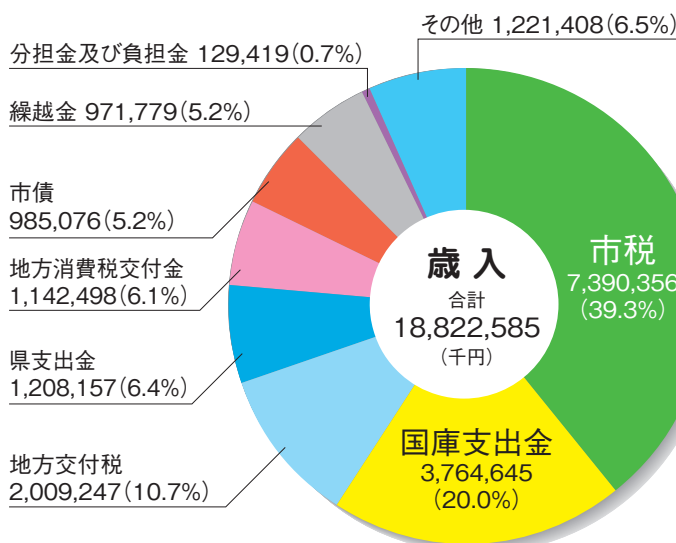
一般会計決算額の推移



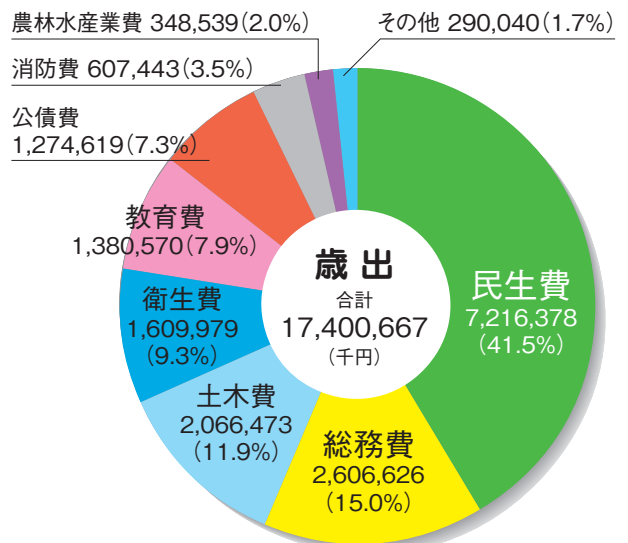
統計しらおかの 利用に当たって

ここに掲載したデータは、国勢調査を始めとする国の基幹統計調査を中心に収集したものです。一部のデータは、本資料の作成に当たり必要な事項を取りまとめたもので、他に公表されている数値と異なる場合があります。主な統計調査は、次のとおりです。国勢調査、農林業センサス、工業統計、学校基本調査、交通事故白書、経済センサス、全国都道府市区町村面積調

令和4年度一般会計歳入決算 注2



令和4年度一般会計歳出決算 注2



注2) 金額は、表示単位未満を四捨五入しているため、合計金額とその内訳の計が一致しない場合があります。割合は、表示単位未満を四捨五入しているため、内訳の計が100%にならない場合があります。

市民1人当たりの市税額 注3 140,179 円

市民税	69,387円	都市計画税	3,300円
固定資産税	59,855円	軽自動車税	2,170円
市町村たばこ税	5,467円	合計	140,179円

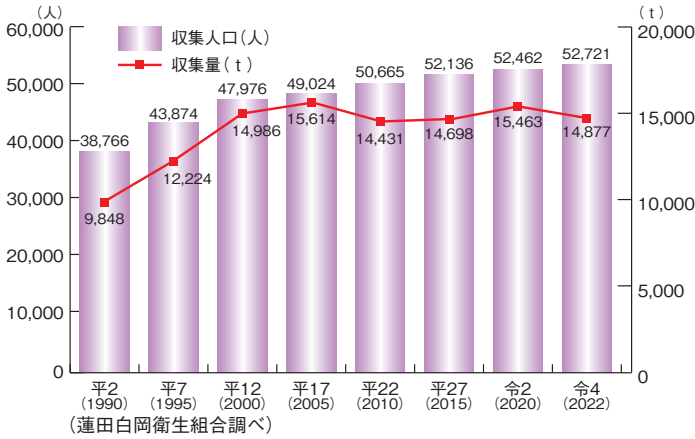
注3) 令和5年3月31日現在の人口52,721人で算出しています。

市民1人当たりに使われた額 注3 330,052 円

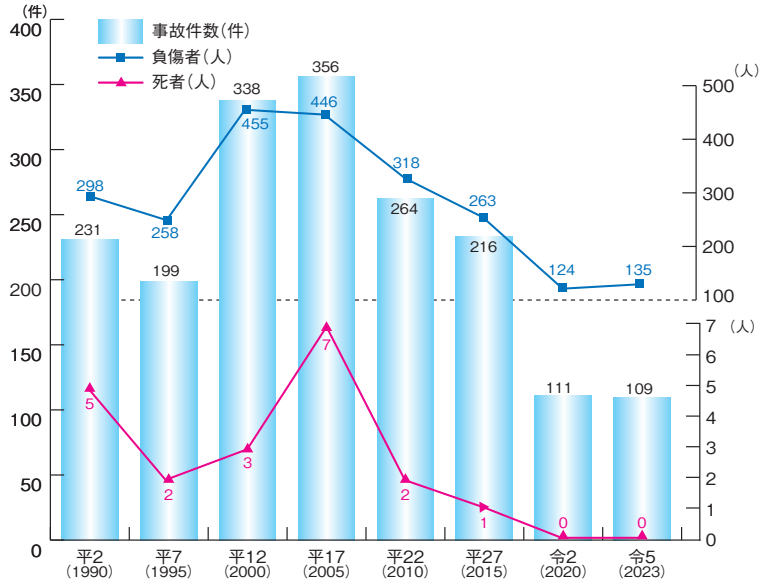
総務費	49,442円	公債費	24,177円	農林水産業費	6,611円
民生費	136,879円	衛生費	30,538円	その他	5,501円
教育費	26,186円	消防費	11,522円	合計	330,052円
土木費	39,196円				

生活環境

ゴミ処理状況

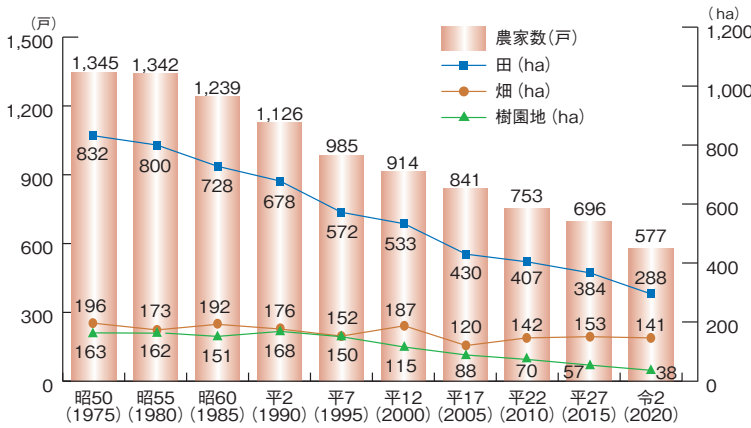


交通事故発生件数

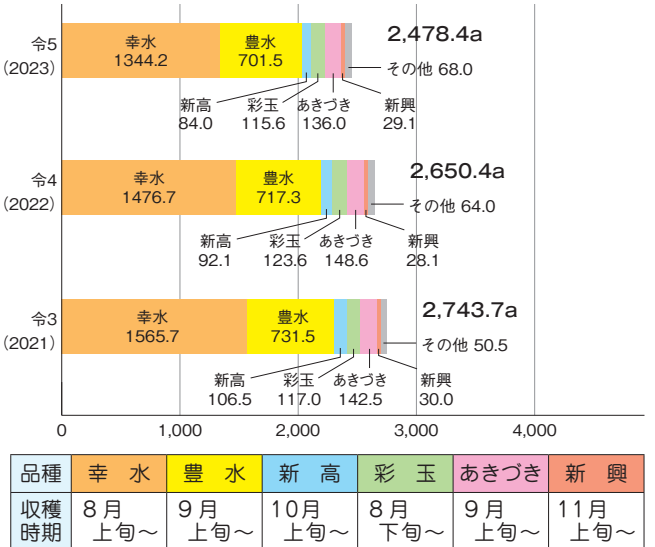


農業

農家数・耕地面積の推移



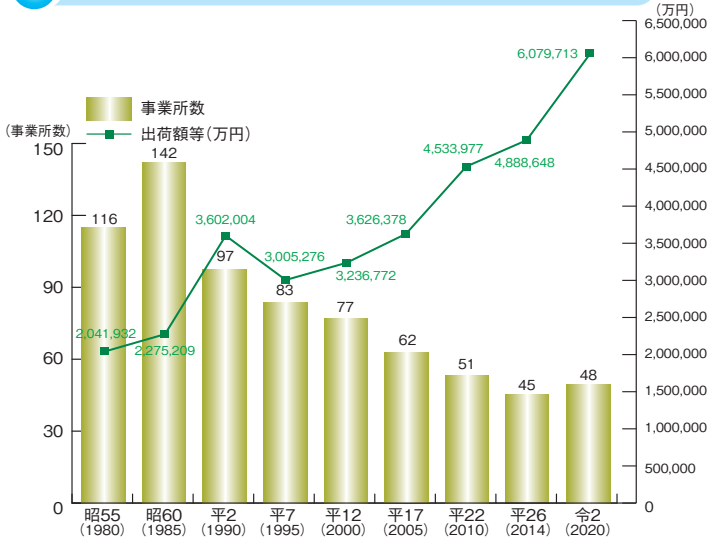
市内の品種別梨の生産面積 注4



注4) 白岡梨出荷連合会会員の生産面積です。
(南彩農業協同組合中部営農経済センター調べ)

工業

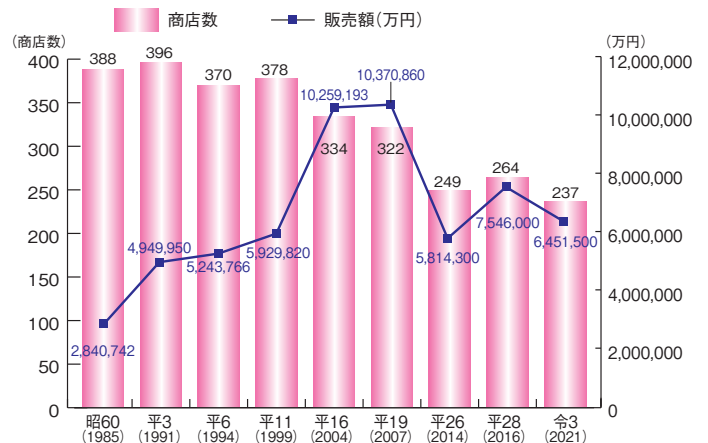
製造業事業所数・年間製造品出荷額等の推移 注5



注5) 平成2年以降は従業者が4人以上の事業所数と出荷額等です。

商業

卸売・小売業事業所・年間商品販売額の推移 注6 注7



注6) 平成26(2014)年は日本産業分類の改定及び商業統計調査の調査方法の変更に伴い、平成19(2007)年以前の算出方法と異なります。

注7) 平成28(2016)年以降は経済センサスー活動調査による数値となるため、平成26年(2014)年以前の算出方法と異なります。

白岡市の概要

町制施行

昭和29(1954)年9月1日

市制施行

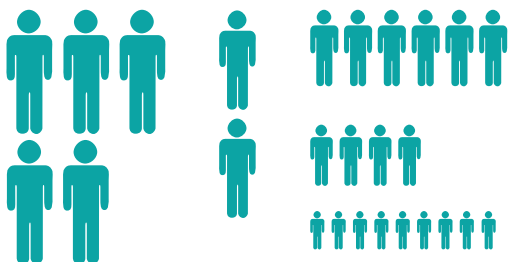
平成24(2012)年10月1日

地勢

東西9.8km 南北6.0km 海拔9~15m

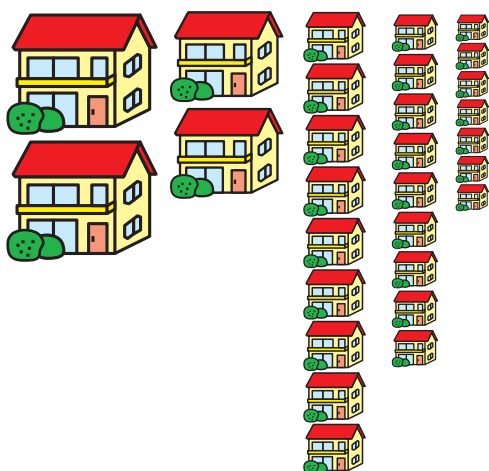
人口

52,649人(令和6年1月1日現在)



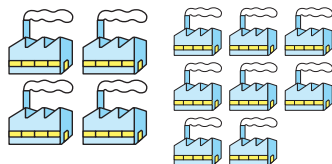
世帯数

22,997世帯(令和6年1月1日現在)

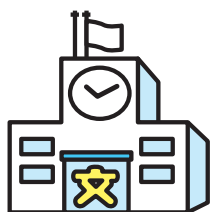


製造業事業所数

48事業所(令和2年6月1日現在)



学校数 (令和5年5月1日現在)



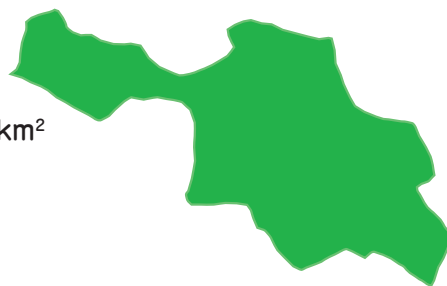
小学校 6校

中学校 4校

高等学校 1校

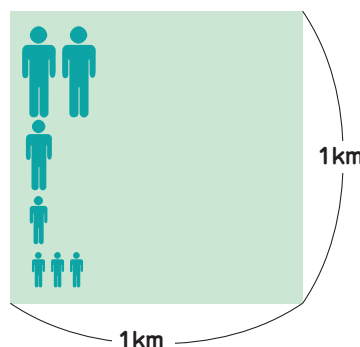
面積

24.92km²



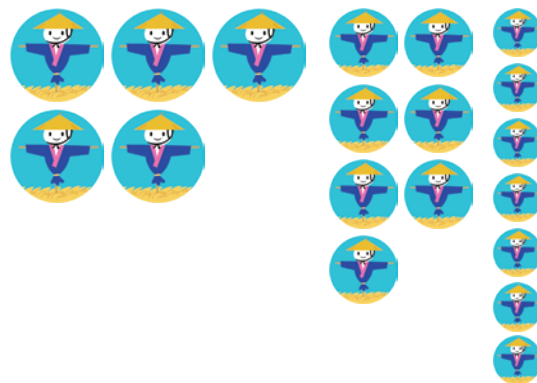
人口密度

2,113人/km²
(令和6年1月1日現在)



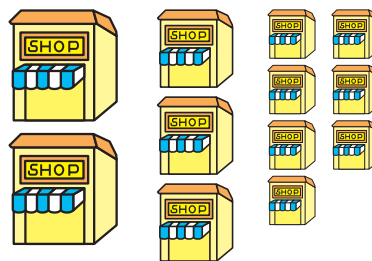
農家数

577戸(令和2年2月1日現在)



卸売・小売業事業所数

237店(令和3年6月1日現在)



財政規模

令和6年度当初予算額

一般会計 179億5,800万円
特別会計 98億7,411万9,000円
公営企業会計 32億2,854万8,000円

(注)公営企業会計予算規模
総費用-減価償却費+資本的支出

※人口、世帯数、人口密度は、住民基本台帳の数値を基にしています。