

白岡市橋梁長寿命化修繕計画



常福寺橋

白岡市 都市整備部 道路課

令和4年10月 改訂

白岡市橋梁長寿命化修繕計画

白岡市の現状及び計画の目的

白岡市が管理する橋は、203 橋あり、そのうち 15.0m 以上の橋が 32 橋あります。

白岡市の特徴として、高度経済成長期後半以降に架橋された橋が大多数を占めていて、そのうち令和 3 年度現在 50 年が経過した橋梁数は、15 橋あり対象橋梁の約 8.0%を占めています。また 20 年後には、橋の年齢が 50 歳を超えるものが 114 橋（約 61.0%）と大幅に増加し、近い将来寿命を迎え、同時期に架け替えを行う可能性が予想されます。

今までは、ある程度壊れてから補修や補強、架け替え等を行う『事後保全型』の維持管理を行ってきましたが、今後は、健全なうちに早めに手立てを行う『予防保全型』による対策を行い、修繕費用及び架け替え費用の削減を図ることを目的とし長寿命化修繕計画を策定しました。

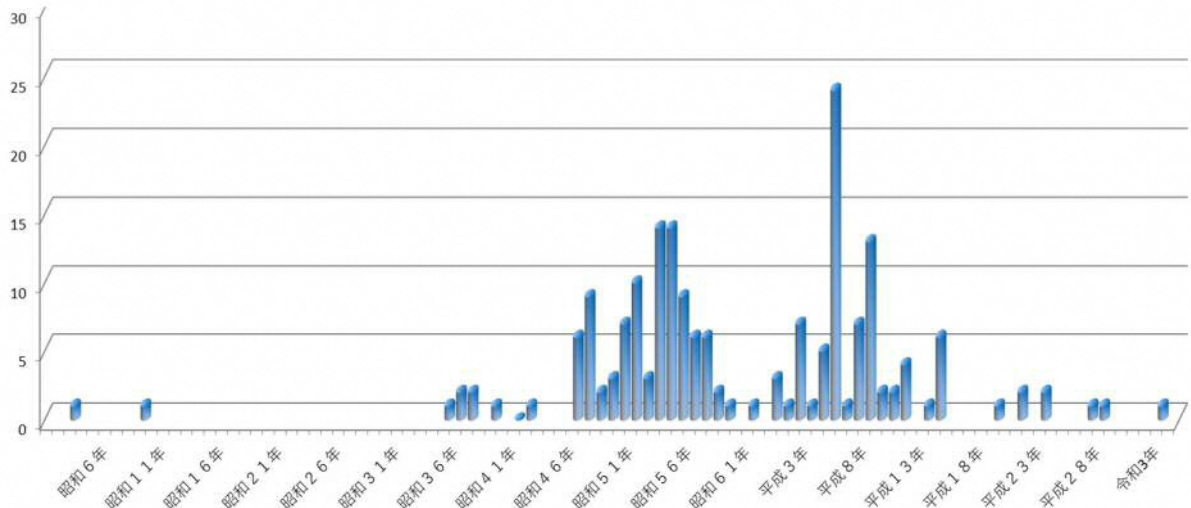


図-1 建設年度別橋梁数(全橋梁)

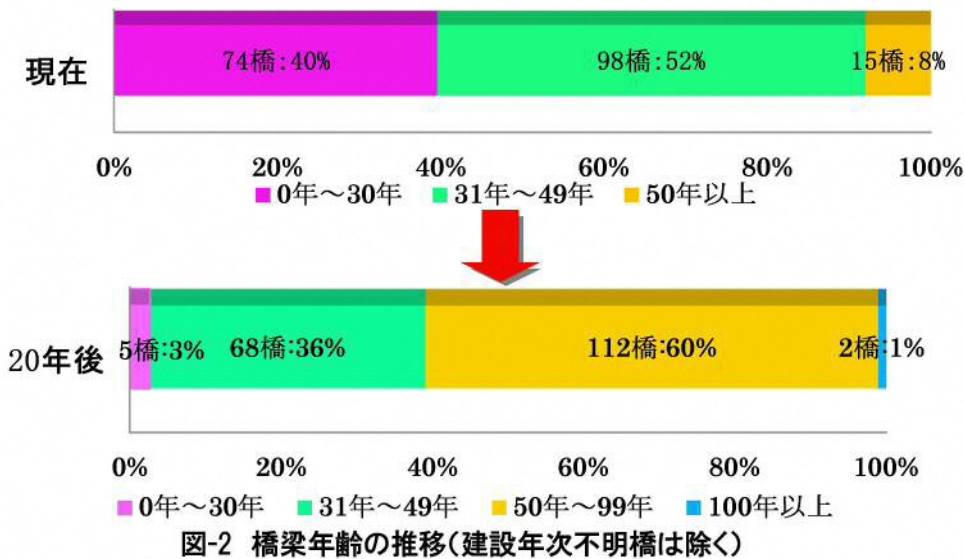


図-2 橋梁年齢の推移(建設年次不明橋は除く)

長寿命化修繕計画の対象橋梁

＜対象となる橋梁：203 橋＞

本計画において、白岡市が管理している橋梁のうち、重点的な維持管理が必要な橋梁（2.0m 以上）83 橋を優先的に修繕し、その他の橋梁については、橋梁点検結果及び損傷状況に応じて、適宜修繕を行う予定です。

＜重点的な維持管理が必要な橋梁＞

- ・ 桁下に道路のある橋
- ・ 市指定の緊急輸送路に位置する橋
- ・ 避難所周辺やバス路線に位置する橋



高岩橋



六兵衛橋



東谷橋




小久喜橋


対象橋梁ごとの概ねの次回点検時期及び修繕内容・時期又は架替時期

凡例：⇔ 対策を実施すべき時期を示す。

■ 点検を示す。

橋梁名	道路種別	路線名	橋長(m)	架設年度	供用年数	最新点検年次	対策の内容・時期													
							R4	R5	R6	R7	R8	R9	R10	R11	R12	R13				
篠津学校橋	市道	243号	10.45	1979	43	R3	⇔													
六軒橋	市道	109号	26.2	1975	47	H30		⇔												
高台橋	市道	136号	12.9	1934	88	R3		⇔												
菁莪学校橋	市道	216号	15.04	1960	62	R6			■											
常福寺橋	市道	1159号	71.48	1983	39	H30			⇔											
千駄野橋	市道	102号	103.3	1972	50	H30				⇔										
小久喜橋	市道	123号	105.8	1972	50	H30					⇔									
道中橋	市道	125号	31.29	1971	51	H30						⇔								
坂下橋	市道	4133号	19.2	1974	48	H30						⇔								
六軒下橋	市道	7011号	24	1975	47	H30						⇔								
第二号橋	市道	5222号	3	1925	97	R3						⇔								
大町1号橋	市道	7132号	19.96	1985	37	H30							⇔							
小石橋	市道	105号	3.3	1978	44	R3							⇔							
柴山橋	市道	1264号	10.7	1982	40	R3							⇔							
245号橋	市道	123号	3	1978	44	R3							⇔							
大平橋	市道	111号	35.91	1980	42	H30								⇔						
須郷橋	市道	7012号	24	1974	48	H30								⇔						
133号橋	市道	6108号	8.6	1972	50	R3								⇔						
高台橋	市道	9078号	14.19	1990	32	R3								⇔						
200号橋	市道	9337号	12.6	1971	51	H23								⇔						
新西谷橋	市道	4433号	22.56	1976	46	H30									⇔					
爪田ヶ谷橋	市道	105号	12.66	1978	44	R3									⇔					
宮野橋	市道	111号	10.43	1981	41	R3									⇔					
36号橋	市道	222号	3.4	1979	43	R3									⇔					
栄橋	市道	242号	7.88	1974	48	R3									⇔					
54号橋	市道	232号	4.3	1979	43	R3									⇔					
義理橋	市道	8277号	20	1993	29	H30													⇔	
寺下橋	市道	212号	12.95	1972	50	R3													⇔	
135号橋	市道	6185号	3.57	1977	45	R3													⇔	
赤砂利橋	市道	102号	15.34	1961	61	H30														
河原井橋	市道	2165号	33.3	1971	51	H30														
六兵衛橋	市道	213号	34	2001	21	H30														
東谷橋	市道	142号	23.6	1996	26	H30														
大栄橋	市道	1261号	19.95	1973	49	H30														
90号橋	市道	4001号	15.3	1972	50	R3														
93号橋	市道	4325号	15.2	1976	46	H30														
新栄橋	市道	4039号	17.46	1976	46	H30														
新中橋	市道	4456号	24.36	1976	46	H30														

凡例 :  対策を実施すべき時期を示す。

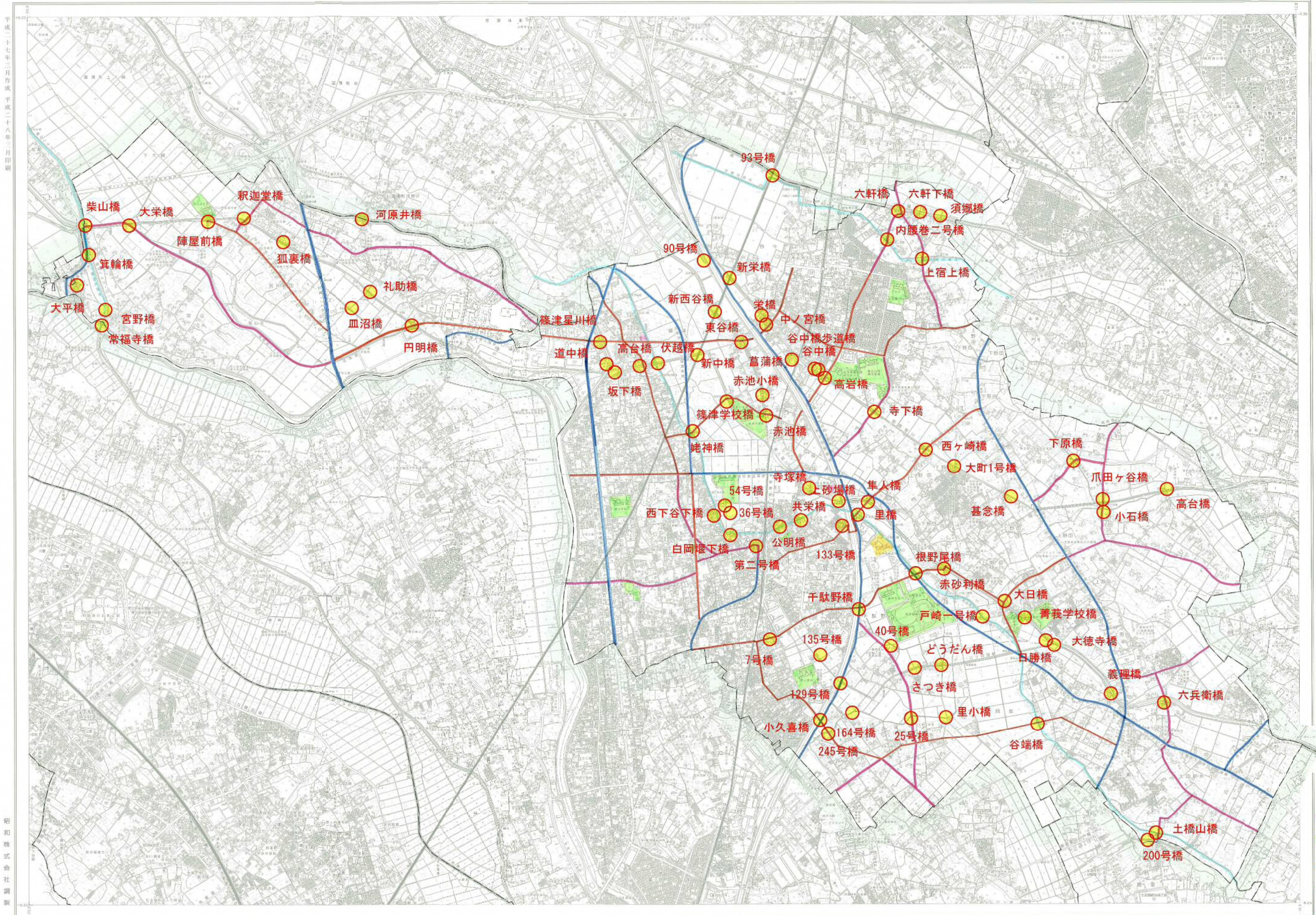
 点検を示す。

橋梁名	道路種別	路線名	橋長(m)	架設年度	供用年数	最新点検年次	対策の内容・時期													
							R4	R5	R6	R7	R8	R9	R10	R11	R12	R13				
寺塚橋	市道	6104号	18.4	1971	51	H30														
上砂場橋	市道	6108号	47.86	1972	50	H30														
日勝橋	市道	8260号	25.6	2021	1	H23														
高岩橋	市道	126号	19.67	1988	34	H30														
大日橋	市道	8374号	22.47	1973	49	H30														
円明橋	市道	116号	27.8	1990	32	H30														
西ヶ崎橋	市道	101号	12.51	1988	34	R3														
隼人橋	市道	101号	13.05	1991	31	R3														
里橋	市道	101号	4	1992	30	R3														
根野尾橋	市道	102号	4.2	1996	26	R3														
7号橋	市道	102号	2.94	1975	47	R3														
谷端橋	市道	128号	3.21	1974	48	R3														
谷中橋	市道	242号	12.62	1975	47	R3														
上宿上橋	市道	109号	5.32	1964	58	R3														
共栄橋	市道	121号	3.4	1995	27	R3														
さつき橋	市道	202号	10.96	1998	24	R3														
赤池橋	市道	205号	9.03	1961	61	R3														
箕輪橋	市道	207号	10.44	1981	41	R3														
釈迦堂橋	市道	211号	8	1973	49	R3														
白岡堰下橋	市道	222号	3.3	1995	27	R3														
下原橋	市道	223号	3	1979	43	R3														
戸崎一号橋	市道	224号	3.1	1981	41	R3														
40号橋	市道	224号	4	1978	44	R3														
姥神橋	市道	243号	3.8	1996	26	R3														
西下谷下橋	市道	232号	3.8	1996	26	R3														
陣屋前橋	市道	1072号	7.7	1978	44	R3														
狐裏橋	市道	1104号	9.45	1978	44	R3														
皿沼橋	市道	2043号	10.24	1967	55	R3														
礼助橋	市道	2043号	9.45	1981	41	R3														
背越橋	市道	4155号	12.42	1995	27	R3														
赤池小橋	市道	4441号	12.2	1997	25	R3														
公明橋	市道	6007号	3.4	1995	27	R3														
129号橋	市道	6054号	6.42	1972	50	R3														
内腰巻二号橋	市道	7015号	3.7	1996	26	R3														
甚念橋	市道	7295号	13.69	1990	32	R3														
164号橋	市道	8082号	3	1976	46	R3														
どうだん橋	市道	8131号	9.46	1989	33	R3														
里小橋	市道	8131号	2.64	1982	40	R3														
土橋山橋	市道	9337号	3.44	1978	44	R3														
25号橋	市道	202号	2.52	1973	49	R3														

凡例： ← → 対策を実施すべき時期を示す。

点検を示す。

橋梁名	道路種別	路線名	橋長(m)	架設年度	供用年数	最新点検年次	対策の内容・時期										
							R4	R5	R6	R7	R8	R9	R10	R11	R12	R13	
谷中橋歩道橋	市道	7643号	13.55	2000	22	R3											
菖蒲橋	市道	7613号	17.3	2002	20	H30											
大徳寺橋	市道	8269号	33.4	2016	6	H30											
篠津星川橋	市道	135号	36.6	2014	8	H30											
中ノ宮橋	市道	140号	17.2	1996	26	H30											
合 計 (千円)							8,193	68,202	52,520	179,683	158,536	50,360	49,264	49,232	49,096	55,112	



昭和株式会社編製

白岡市の橋の状態

今回の策定計画にあたり、事前に対象となるすべての橋について、点検を行いました。

< 代表的な橋の損傷状況 >

《鋼橋》



塗装の劣化状況



塗装の劣化状況



腐食状況

《コンクリート橋》



鉄筋露出状況



鉄筋露出状況



遊離石灰発生状況

《支承》



腐食状況

《橋台》



漏水状況

維持管理に関する基本方針

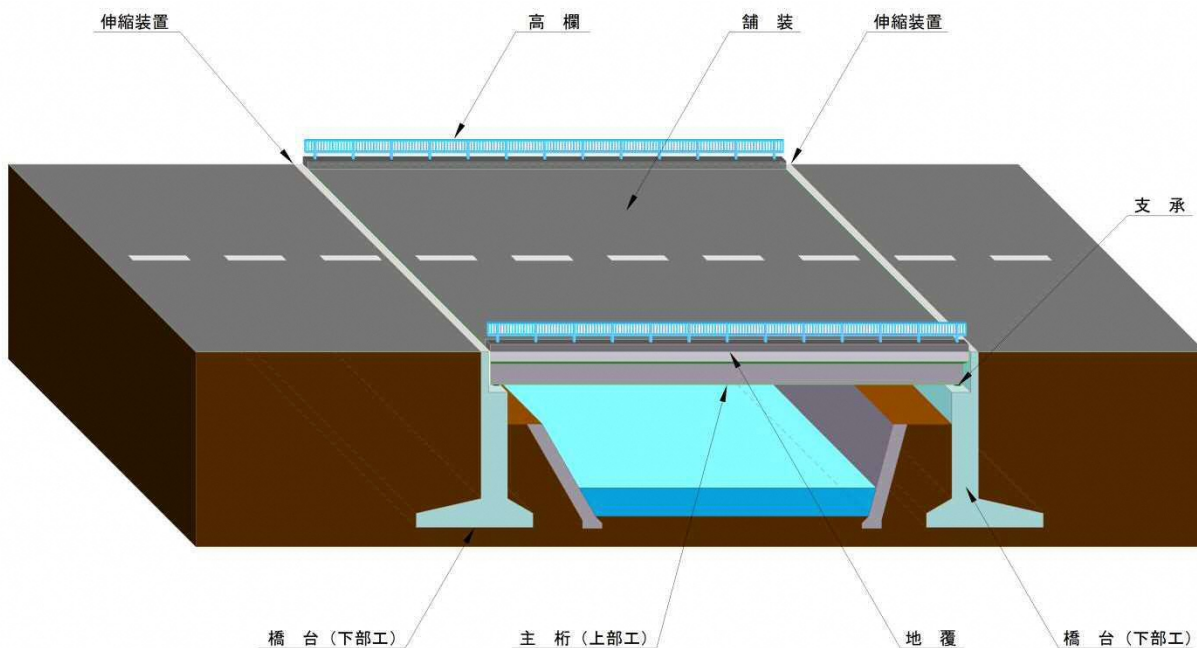
白岡市は、現在日常的にパトロールを実施しています。パトロールにより、橋の異常や損傷箇所の発見及び橋の清掃等を行い、維持管理に努めています。

また、今後5年に1回、国が定めた点検要領に基づき、定期的に橋の点検を行っていき、橋の状態を診断し、維持管理を行うことにより、市民の皆さまが安全に橋を利用できるよう努めてまいります。

点検状況



橋の構成



主桁(上部工) : 車や人を安全に通行させるために支える部分。

橋台(下部工) : 主桁(上部工)を支え、その荷重を地盤に伝達する部分。

支 承 : 上部工の荷重をスムーズに下部工へ伝達させ、上部工の伸縮にも対応する重要な部分。

伸 縮 装 置 : 安全に通行できるように、温度による伸縮、地震による移動に対して、対応する部分。

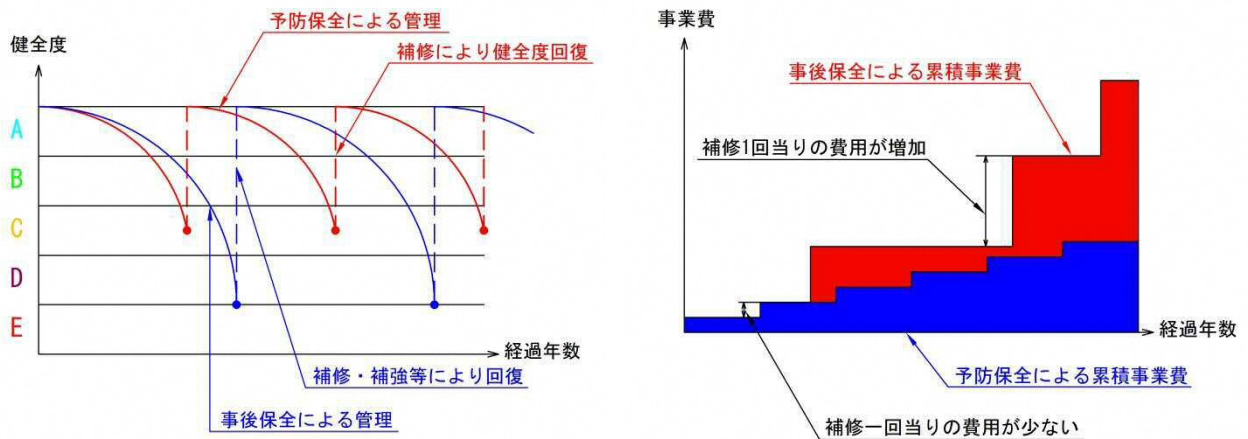
地覆・高欄 : 地覆は、自動車等が橋から外へ飛び出さないように誘導するものであり、高欄は地覆に取り付けられた柵である。一般に欄干と呼ばれている。

長寿命化に関する基本方針

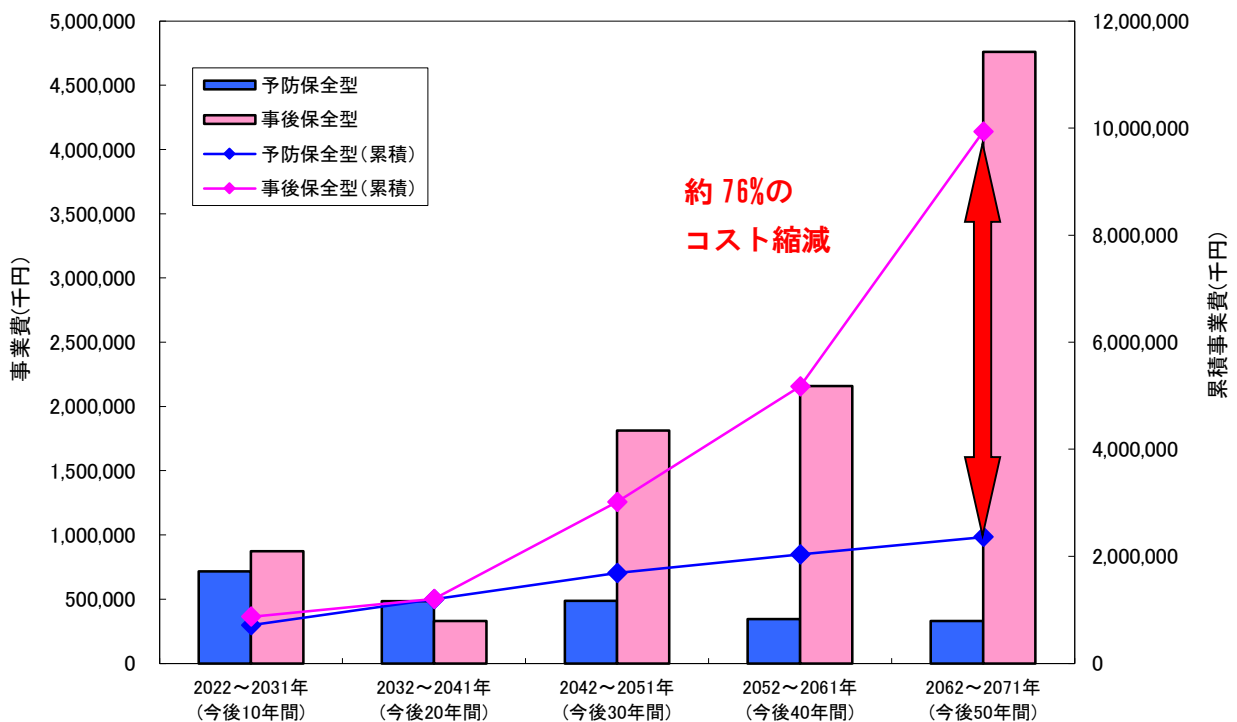
白岡市が管理し、長寿命化修繕計画を策定する 30 橋を、今後 50 年間に於いて維持管理を行った場合の費用を『事後保全型』と『予防保全型』の管理方法によって予測を行いました。

その結果、『予防保全型』による維持管理を行うことにより、従来の『事後保全型』の管理方法に比べ、大幅な維持管理コストの削減が期待できる結果となりました。

したがって、今後、『予防保全型』による維持管理を実施していきます。



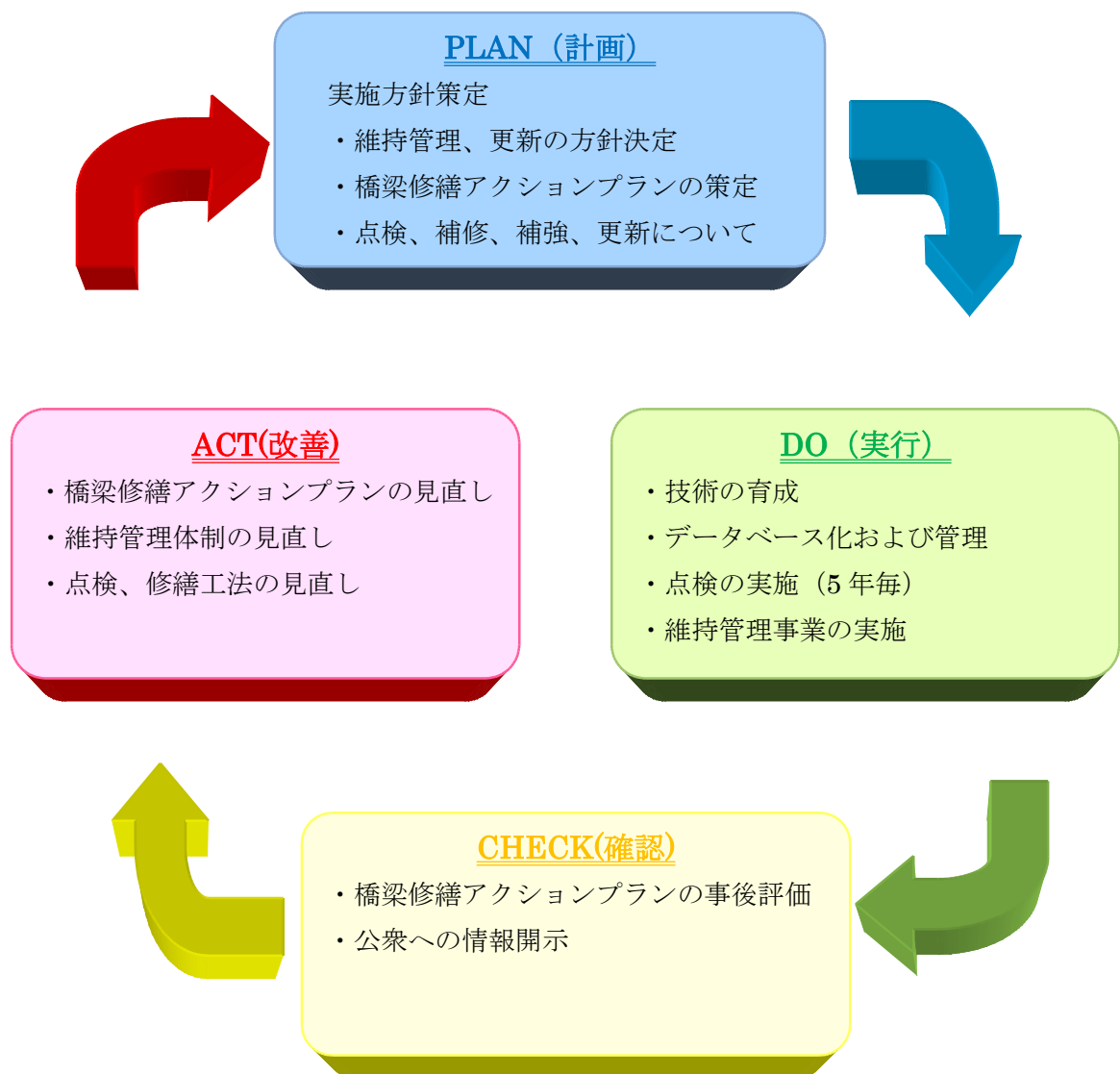
長寿命化修繕計画による効果



長寿命化修繕計画策定により、今後 50 年において約 76%の事業費の削減が見込まれる予定です。

今後の取組みについて

今後も定期的に点検及び修繕を実施し、かつ継続的に策定内容を確認し、PDCA サイクルにより、随時見直し及び計画の策定を行い、橋の維持管理、並びに長寿命化に向けて努めてまいります。



今後の計画方針

(1) 老朽化対策における基本方針

5年毎に行われている橋梁点検の結果を踏まえ、市が管理している橋梁について、予防保全型の維持管理を行い、ライフサイクルコストの縮減を計ります。ただし、小規模で交通の利用状況が極めて少なく、また近隣に迂回路等の交通が確保でき、かつ老朽化の進行している橋梁については、今後、利用者や近隣住民との調整・協議を行い、統廃合や撤去を視野に入れた計画を実施し、集約化による維持管理コスト縮減を目標に検討を行います。

<目標値>

利用状況の極めて少ない、小規模橋梁:令和9年度までに2橋程度の集約化・撤去を検討し、約1百万円程度の削減を目標とします。

(2) 新技術等の活用方針

橋梁の維持管理においては、多大な費用が必要になると推測されます。今後の財政状況や人材不足等様々な制約がある中で、効率的なインフラの維持管理が必要となります。そのため、点検や修繕事業について、新技術や新工法及び新材料を積極的に取り入れコスト縮減に取り組むことを目標とします。

点検については、従来の点検車による点検の他に流水などにより桁下空間に制限がある橋梁については、ドローンやポールカメラの採用、その他の橋梁については、工程短縮や作業の省力化を目指し、画像診断などAIやICT技術を取り入れることを検討します。

修繕については、新工法や新材料、3Dスキャンなどを積極的に取り入れ、維持管理コストの低減を計り、効率的な管理を行います。

新技術等に関しては、NETISや点検支援技術性能カタログなどを活用、検討していきます。

<目標値>

今後5年間で、5%程度の橋梁について、新技術を活用し、2百万円程度の削減を目標とします。

(3) 費用の縮減に関する方針

今後、技術者不足等により、維持管理の継続が懸念されるため、職員の技術力向上を目指した橋梁点検に関する講習や研修を行い、今まで委託などで実施していた橋梁点検のうち、構造が単純で、小規模橋梁について、直営で点検を実施することを検討します。

<目標値>

今後5年間で、10%程度の橋梁について、実施目標とし、約8百万円程度のコスト縮減を目標とします。

橋 梁 一 覧 表

No	橋梁名	路線名	所在地	完成年度 (西暦)	橋長 (m)	総径間数	全幅員 (m)	点検結果	交差物	上部工構造形式	
										材料	構造形式
1	赤砂利橋	市道102号線	白岡市上野田	1961	15.34	2	11.00	I	河川	PC橋	2径間単純PCI桁橋+PCプレテンホロー桁橋
2	千駄野橋	市道102号線	白岡市千駄野	1972	103.30	6	6.70	II	市道	RC橋	6径間連続RC中空床版橋
3	六軒橋	市道109号線	白岡市高岩	1975	26.20	1	6.90	II	河川	鋼橋	単純鋼鈹桁橋
4	大平橋	市道111号線	白岡市柴山	1980	35.91	1	4.90	II	河川	鋼橋	単純鋼床版鋼I桁橋
5	河原井橋	市道2165号線	白岡市下大崎	1971	33.30	2	7.60	II	河川	PC橋	2径間単純PCプレテンホロー桁橋
6	小久喜橋	市道123号線	白岡市小久喜	1972	105.80	6	6.70	II	市道	RC橋	6径間連続RC中空床版橋
7	道中橋	市道125号線	白岡市篠津	1971	31.29	2	6.70	II	河川	PC橋	単純PCプレテンホロー桁橋
8	六兵衛橋	市道213号線	白岡市太田新井	2001	34.00	1	8.20	I	河川	鋼橋	単純耐候性鋼鈹桁橋
9	菁莪学校橋	市道216号線	白岡市下野田	1960	15.04	2	4.00	II	河川	PC橋	2径間単純PCプレテンI桁橋
10	東谷橋	市道230号線	白岡市篠津	1996	23.60	1	12.80	I	河川	PC橋	単純PCポステンT桁橋
11	大栄橋	市道1261号線	白岡市荒井新田	1973	19.95	1	17.35	II	河川	PC橋	単純PCプレテンホロー桁橋
12	90号橋	市道4001号線	白岡市野牛	1972	15.30	1	8.40	I	河川	ボックス	ボックスカルバート橋
13	93号橋	市道4325号線	白岡市野牛	1976	15.20	1	5.00	I	河川	PC橋	単純PCポステン中空床版橋
14	新栄橋	市道4039号線	白岡市野牛	1976	17.46	1	4.80	II	河川	鋼橋	単純鋼H桁橋
15	新西谷橋	市道4433号線	白岡市篠津	1976	22.56	1	4.80	II	河川	鋼橋	単純鋼鈹桁橋
16	坂下橋	市道4133号線	白岡市篠津	1974	19.20	1	5.90	II	河川	鋼橋	単純鋼鈹桁橋
17	新中橋	市道4456号線	白岡市篠津	1976	24.36	1	4.80	I	河川	鋼橋	単純鋼鈹桁橋
18	寺塚橋	市道6104号線	白岡市寺塚	1971	18.40	1	7.90	II	河川	PC橋	単純PCプレテンホロー桁橋
19	上砂場橋	市道6108号線	白岡市寺塚	1972	47.86	7	7.60	II	河川	RC橋	7径間単純RCホロー桁橋
20	六軒下橋	市道7011号線	白岡市高岩	1975	24.00	1	4.90	II	河川	鋼橋	単純鋼鈹桁橋
21	須郷橋	市道7012号線	白岡市高岩	1974	24.00	1	4.90	II	河川	鋼橋	単純鋼鈹桁橋
22	大町1号橋	市道7132号線	白岡市下野田	1985	19.96	1	6.20	II	河川	鋼橋	単純鋼H桁橋
23	義理橋	市道8277号線	白岡市岡泉	1993	20.00	1	6.20	I	河川	鋼橋	単純鋼H桁橋
24	日勝橋	市道8260号線	白岡市上野田	2021	25.60	2	5.20	I	河川	PC橋	2径間単純PCプレテンI桁橋
25	常福寺橋	市道1159号線	白岡市柴山	1983	71.50	2	7.80	II	河川	鋼橋	2径間単純鋼鈹桁橋

No	橋梁名	路線名	所在地	完成年度 (西暦)	橋長 (m)	総径間数	全幅員 (m)	点検結果	交差物	上部工構造形式	
										材料	構造形式
26	高岩橋	市道126号線	白岡市新白岡	1988	19.67	1	16.80	I	河川	PC橋	単純PCポステンT桁橋
27	大日橋	市道8374号線	白岡市上野田	1973	22.47	1	10.40	I	河川	PC橋	単純PCポステンT桁橋
28	円明橋	市道116号線	白岡市下大崎	1990	27.80	1	16.80	II	河川	PC橋	単純PCポステンT桁橋
29	篠津星川橋	市道135号線	白岡市篠津	2014	36.60	2	18.30	I	河川	PC橋	プレテンション方式PC床版橋
30	大徳寺橋	市道8269号線	白岡市上野田	2016	33.40	1	6.2	I	河川	鋼	鋼鈹桁橋
31	中ノ宮橋	市道140号線	白岡市野牛	1996	17.20	1	16.8	I	河川	PC橋	プレテンション方式PC床版橋
32	菖蒲橋	市道7613号線	白岡市野牛	2002	17.30	1	9.8	I	河川	PC橋	プレテンション方式PC床版橋
33	西ヶ崎橋	市道101号線	白岡市上野田	1988	13.00	1	11.30	I	河川	コンクリート	プレテンション方式PC床版橋
34	隼人橋	市道101号線	白岡市寺塚	1991	13.00	1	14.50	I	河川	コンクリート	プレテンション方式PC中空床版橋
35	里橋	市道101号線	白岡市小久喜	1992	4.20	1	15.00	II	河川	コンクリート	Pcaボックスカルバート
36	根野尾橋	市道102号線	白岡市小久喜	1996	4.20	1	12.00	I	河川	コンクリート	ボックスカルバート
37	244号橋	市道102号線	白岡市千駄野	1975	2.40	1	10.80	I	河川	コンクリート	ボックスカルバート
38	7号橋	市道102号線	白岡市小久喜	1975	2.94	1	10.00	I	河川	コンクリート	ボックスカルバート
39	小石橋	市道105号線	白岡市下野田	1978	3.00	1	10.00	I	河川	コンクリート	ボックスカルバート
40	爪田ヶ谷橋	市道105号線	白岡市爪田ヶ谷	1978	12.66	1	7.00	II	河川	コンクリート	プレテンション方式PC中空床版橋
41	上宿上橋	市道109号線	白岡市高岩	1964	5.32	1	5.70	II	河川	コンクリート	鉄筋コンクリート床版橋
42	平和橋	市道111号線	白岡市柴山	1992	3.40	1	9.00	II	河川	コンクリート	Pcaボックスカルバート
43	宮野橋	市道111号線	白岡市柴山	1981	10.43	1	7.00	II	河川	コンクリート	プレテンション方式PCI桁橋
44	243号橋	市道116号線	白岡市新井新田	不明	4.60	1	21.60	I	河川	コンクリート	ボックスカルバート
45	共栄橋	市道121号線	白岡市小久喜	1995	3.40	1	9.00	I	河川	コンクリート	ボックスカルバート
46	205号橋	市道123号線	白岡市西1丁目	1972	3.00	1	11.00	I	河川	コンクリート	ボックスカルバート
47	谷端橋	市道128号線	白岡市岡泉	1974	3.21	1	6.80	I	河川	コンクリート	鉄筋コンクリート床版橋
48	242号橋	市道135号線	白岡市篠津	不明	4.00	1	17.80	I	河川	コンクリート	ボックスカルバート
49	高台橋	市道136号線	白岡市篠津	1934	13.00	1	6.20	III	河川	コンクリート	鉄筋コンクリートT桁橋
50	25号橋	市道202号線	白岡市実ヶ谷	1973	2.30	1	11.45	I	河川	コンクリート	Pcaボックスカルバート
51	さつき橋	市道202号線	白岡市千駄野	1998	11.00	1	11.20	I	河川	コンクリート	プレテンション方式PC床版橋

No	橋梁名	路線名	所在地	完成年度 (西暦)	橋長 (m)	総 径 間 数	全 幅 員 (m)	点 検 結 果	交 差 物	上部工構造形式	
										材料	構造形式
52	赤池橋	市道205号線	白岡市寺塚	1961	9.00	1	5.20	II	河川	コンクリート	プレテンション方式PC床版橋
53	箕輪橋	市道207号線	白岡市柴山	1981	10.40	1	7.00	II	河川	コンクリート	プレテンション方式PCI桁橋
54	釈迦堂橋	市道211号線	白岡市荒井新田	1973	7.00	1	7.30	II	河川	コンクリート	鉄筋コンクリートT桁橋
55	寺下橋	市道212号線	白岡市高岩	1972	13.00	1	6.60	II	河川	コンクリート	プレテンション方式PC中空床版橋
56	五左衛門橋	市道215号線	白岡市爪田ヶ谷	1961	2.30	1	5.80	I	河川	コンクリート	ボックスカルバート
57	白岡堰下橋	市道222号線	白岡市白岡	1995	3.20	1	6.70	I	河川	コンクリート	Pcaボックスカルバート
58	36号橋	市道222号線	白岡市白岡	1979	3.40	1	5.00	I	河川	コンクリート	ボックスカルバート
59	下原橋	市道223号線	白岡市上野田	1979	3.00	1	10.30	I	河川	コンクリート	Pcaボックスカルバート
60	戸崎一号橋	市道224号線	白岡市岡泉	1981	4.00	1	10.20	I	河川	コンクリート	鉄筋コンクリート床版橋
61	40号橋	市道224号線	白岡市千駄野	1978	4.00	1	5.50	I	河川	コンクリート	鉄筋コンクリート床版橋
62	下手橋	市道226号線	白岡市岡泉	1993	3.20	1	7.50	I	河川	コンクリート	Pcaボックスカルバート
63	西下谷下橋	市道232号線	白岡市白岡	1996	3.80	1	7.00	I	河川	コンクリート	Pcaボックスカルバート
64	54号橋	市道232号橋	白岡市白岡	1979	3.40	1	4.20	I	河川	コンクリート	ボックスカルバート
65	谷中橋	市道241号線	白岡市高岩	1975	12.60	1	8.35	I	河川	コンクリート	プレテンション方式PC中空床版橋
66	栄橋	市道242号線	白岡市新白岡9丁目	1974	8.00	2	7.00	II	河川	コンクリート	鉄筋コンクリート床版橋
67	姥神橋	市道243号線	白岡市篠津	1996	3.80	1	10.00	I	河川	コンクリート	Pcaボックスカルバート
68	篠津学校橋	市道243号線	白岡市篠津	1979	10.45	1	7.65	II	河川	コンクリート	プレテンション方式PCI桁橋
69	芝原橋	市道1019号線	白岡市柴山	1990	2.90	1	5.60	I	河川	コンクリート	ボックスカルバート
70	中谷橋	市道1035号線	白岡市柴山	1976	3.00	1	6.00	II	河川	コンクリート	ボックスカルバート
71	しま岡橋	市道1044号線	白岡市荒井新田	1962	7.50	1	4.40	II	河川	コンクリート	鉄筋コンクリート床版橋
72	陣屋前橋	市道1072号線	白岡市荒井新田	1978	7.30	1	7.40	II	河川	コンクリート	鉄筋コンクリートT桁橋
73	孤裏橋	市道1104号線	白岡市荒井新田	1978	9.40	1	5.60	II	河川	コンクリート	プレテンション方式PCI桁橋
74	61号橋	市道1191号橋	白岡市荒井新田	1979	3.50	1	6.00	I	河川	コンクリート	Pcaボックスカルバート
75	62号橋	市道1192号線	白岡市荒井新田	1979	3.50	1	6.00	I	河川	コンクリート	Pcaボックスカルバート
76	63号橋	市道1193号線	白岡市荒井新田	1979	3.00	1	5.60	I	河川	コンクリート	Pcaボックスカルバート
77	筋違橋	市道1264号線	白岡市柴山	1976	11.20	1	5.70	II	河川	コンクリート	プレテンション方式PCI桁橋

No	橋梁名	路線名	所在地	完成年度 (西暦)	橋長 (m)	総径間数	全幅員 (m)	点検結果	交差物	上部工構造形式	
										材料	構造形式
78	柴山橋	市道1264号線	白岡市柴山	1982	11.00	1	7.50	II	河川	コンクリート	プレテンション方式PC床版橋
79	206号橋	市道1281号線	白岡市荒井新田	1997	3.00	1	11.00	I	河川	コンクリート	Pcaボックスカルバート
80	皿沼橋	市道2043号線	白岡市荒井新田	1967	10.00	1	6.25	II	河川	コンクリート	プレテンション方式PCI桁橋
81	礼助橋	市道1264号線	白岡市柴山	1981	9.45	1	5.70	II	河川	コンクリート	プレテンション方式PCI桁橋
82	二ツ橋	市道2045号線	白岡市荒井新田	1979	5.60	1	6.20	I	河川	コンクリート	ボックスカルバート
83	一ツ橋	市道2046号線	白岡市荒井新田	不明	2.90	1	6.10	II	河川	コンクリート	ボックスカルバート
84	新栄橋	市道2047号線	白岡市荒井新田	1979	7.34	1	6.20	II	河川	コンクリート	プレテンション方式PCI桁橋
85	二本橋	市道2052号線	白岡市下大崎	1978	11.00	1	5.20	II	河川	コンクリート	プレテンション方式PCI桁橋
86	74号橋	市道2141号線	白岡市篠津	不明	2.40	1	3.00	I	河川	コンクリート	ボックスカルバート
87	中橋	市道2158号線	白岡市下大崎	1994	12.00	1	6.20	I	河川	コンクリート	プレテンション方式床版橋
88	230号橋	市道2172号線	白岡市下大崎	1999	3.00	1	8.00	I	河川	コンクリート	ボックスカルバート
89	227号橋	市道2185号線	白岡市下大崎	1999	3.30	1	11.00	I	河川	コンクリート	ボックスカルバート
90	228号橋	市道2186号線	白岡市下大崎	1999	3.00	1	15.00	I	河川	コンクリート	ボックスカルバート
91	229号橋	市道2187号線	白岡市下大崎	1999	3.00	1	10.00	I	河川	コンクリート	ボックスカルバート
92	237号橋	市道2193号線	白岡市荒井新田	2011	5.50	1	13.80	I	河川	コンクリート	Pcaボックスカルバート
93	238号橋	市道2193号線	白岡市荒井新田	2011	7.00	1	13.00	I	河川	コンクリート	Pcaボックスカルバート
94	沼落橋	市道2196号線	白岡市荒井新田	1990	5.70	1	7.40	I	河川	コンクリート	ボックスカルバート
95	内舞台三号橋	市道4048号線	白岡市野牛	1993	4.50	1	7.00	I	河川	コンクリート	ボックスカルバート
96	押出橋	市道4099号線	白岡市篠津	1993	4.50	1	6.70	I	河川	コンクリート	ボックスカルバート
97	無縁橋	市道4114号線	白岡市篠津	1993	4.50	1	6.60	I	河川	コンクリート	Pcaボックスカルバート
98	背越橋	市道4155号線	白岡市篠津	1995	12.50	1	4.70	II	河川	コンクリート	プレテンション方式PC床版橋
99	姥神四号橋	市道4160号線	白岡市篠津	1996	3.75	1	4.50	I	河川	コンクリート	Pcaボックスカルバート
100	姥神二号橋	市道4164号線	白岡市篠津	1996	3.90	1	6.00	I	河川	コンクリート	ボックスカルバート
101	北谷一号橋	市道4327号線	白岡市野牛	1990	7.60	1	4.70	I	河川	コンクリート	鉄筋コンクリート床版橋
102	北谷二号橋	市道4333号線	白岡市野牛	1990	7.60	1	4.70	I	河川	コンクリート	鉄筋コンクリート床版橋
103	北谷三号橋	市道4336号線	白岡市野牛	1992	7.60	1	5.20	I	河川	コンクリート	鉄筋コンクリート床版橋

No	橋梁名	路線名	所在地	完成年度 (西暦)	橋長 (m)	総 径 間 数	全 幅 員 (m)	点 検 結 果	交 差 物	上部工構造形式	
										材料	構造形式
104	北谷四号橋	市道4340号線	白岡市野牛	1992	8.20	1	5.20	I	河川	コンクリート	鉄筋コンクリート床版橋
105	内舞台二号橋	市道4354号橋	白岡市野牛	1993	7.54	1	5.20	I	河川	コンクリート	鉄筋コンクリート床版橋
106	内舞台一号橋	市道4355号線	白岡市野牛	1993	4.25	1	3.70	I	河川	コンクリート	ボックスカルバート
107	104号橋	市道4370号線	白岡市野牛	1981	2.80	1	9.10	I	河川	コンクリート	ボックスカルバート
108	新押出橋	市道4422号線	白岡市篠津	1993	4.50	1	6.50	I	河川	コンクリート	Pcaボックスカルバート
109	志部下橋	市道4426号線	白岡市篠津	1993	4.50	1	6.60	I	河川	コンクリート	Pcaボックスカルバート
110	姥神三号橋	市道4429号線	白岡市篠津	1996	4.50	1	4.50	I	河川	コンクリート	Pcaボックスカルバート
111	赤池小橋	市道4441号線	白岡市篠津	1997	13.00	1	7.20	I	河川	コンクリート	プレテンション方式PC床版橋
112	112号橋	市道4455号線	白岡市篠津	1996	3.90	1	5.00	I	河川	コンクリート	ボックスカルバート
113	堰場橋	市道4468号線	白岡市篠津	2009	11.00	1	2.50	I	河川	鋼	角型鋼管床版橋
114	123号橋	市道5038号線	白岡市白岡	1978	3.60	1	9.60	I	河川	コンクリート	ボックスカルバート
115	204号橋	市道5047号線	白岡市白岡	1979	3.40	1	4.00	I	河川	コンクリート	ボックスカルバート
116	124号橋	市道5051号線	白岡市白岡	1978	3.40	1	6.00	I	河川	コンクリート	ボックスカルバート
117	西下谷上橋	市道5151号線	白岡市白岡	1996	3.80	1	6.70	I	河川	コンクリート	Pcaボックスカルバート
118	122号橋	市道5151号線	白岡市白岡	1978	3.40	1	15.00	I	河川	コンクリート	ボックスカルバート
119	第二号橋	市道5222号線	白岡市白岡	不明	2.80	1	7.85	II	河川	コンクリート	コンクリート桁橋ボックスカルバート
120	公明橋	市道6007号線	白岡市小久喜	1995	3.40	1	7.00	I	河川	コンクリート	ボックスカルバート
121	鉄道下橋	市道6012号線	白岡市小久喜	1995	3.20	1	7.00	I	河川	コンクリート	ボックスカルバート
122	127号橋	市道6024号線	白岡市小久喜	1977	5.00	1	11.10	II	河川	コンクリート	ボックスカルバート
123	128号橋	市道6027号線	白岡市小久喜	1975	4.00	1	7.00	I	河川	コンクリート	ボックスカルバートPcaボックスカルバート
124	129号橋	市道6054号線	白岡市千駄野	1972	6.55	2	6.80	I	河川	コンクリート	ボックスカルバート
125	130号橋	市道6054号線	白岡市小久喜	1972	3.20	2	7.70	I	河川	コンクリート	ボックスカルバート
126	133号橋	市道6108号線	白岡市小久喜	1972	8.50	1	12.60	II	河川	コンクリート	ボックスカルバート
127	134号橋	市道6170号線	白岡市千駄野	1982	2.40	1	8.90	I	河川	コンクリート	ボックスカルバート
128	135号橋	市道6185号線	白岡市小久喜	1977	3.40	1	8.00	II	河川	コンクリート	Pcaボックスカルバート
129	136号橋	市道6190号線	白岡市小久喜	1976	6.20	1	5.50	II	河川	鋼	鋼H桁橋

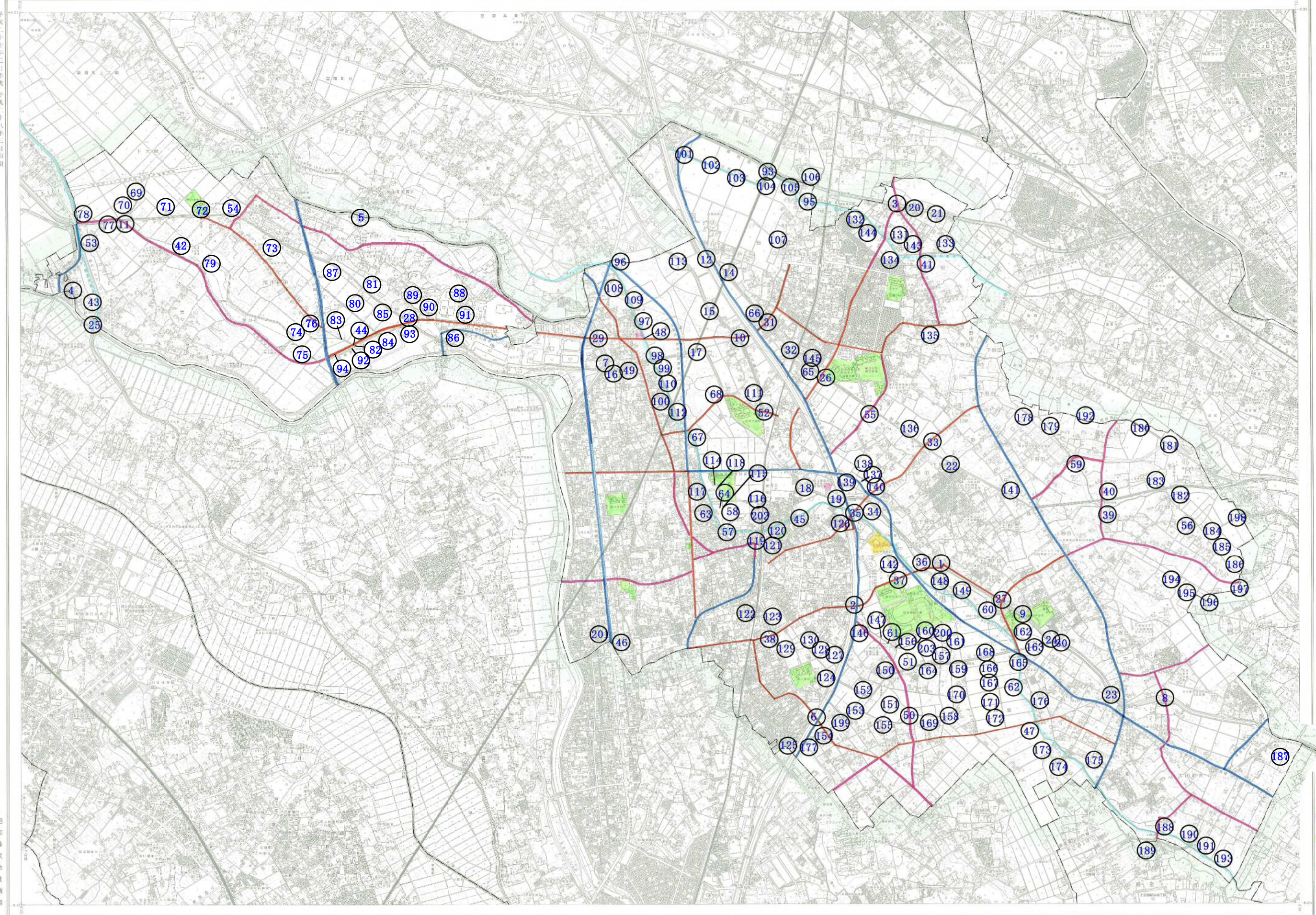
No	橋梁名	路線名	所在地	完成年度 (西暦)	橋長 (m)	総 径 間 数	全 幅 員 (m)	点 検 結 果	交 差 物	上部工構造形式	
										材料	構造形式
130	137号橋	市道6192号線	白岡市小久喜	1976	6.20	1	3.00	II	河川	鋼	鋼H桁橋
131	内腰巻二号橋	市道7015号線	白岡市高岩	1996	3.70	1	11.00	I	河川	コンクリート	Pcaボックスカルバート
132	内腰巻四号橋	市道7020号線	白岡市新白岡	1996	3.70	1	6.00	II	河川	コンクリート	Pcaボックスカルバート
133	上宿下橋	市道7044号線	白岡市高岩	1995	3.70	1	6.40	I	河川	コンクリート	Pcaボックスカルバート
134	内腰巻一号橋	市道7066号線	白岡市高岩	1986	4.00	1	5.70	I	河川	コンクリート	Pcaボックスカルバート
135	西田端橋	市道7091号線	白岡市高岩	1983	2.50	1	5.00	I	河川	コンクリート	Pcaボックスカルバート
136	徒歩橋	市道7128号線	白岡市上野田	2007	10.00	1	2.40	I	河川	鋼	角型鋼管床版橋
137	148号橋	市道7181号線	白岡市寺塚	1980	2.70	1	3.00	II	河川	コンクリート	鉄筋コンクリート桁橋
138	149号橋	市道7181号線	白岡市上野田	1980	2.70	1	3.00	II	河川	コンクリート	鉄筋コンクリート桁橋
139	150号橋	市道7148号線	白岡市寺塚	1980	2.70	1	3.00	II	河川	コンクリート	鉄筋コンクリート桁橋
140	151号橋	市道7178号線	白岡市上野田	1980	2.70	1	3.00	II	河川	コンクリート	鉄筋コンクリート桁橋
141	甚念橋	市道7295号線	白岡市小久喜	1990	13.70	1	6.20	II	河川	コンクリート	プレテンション方式PC床版橋
142	207号橋	市道7353号線	白岡市千駄野	1979	2.30	1	3.00	I	河川	コンクリート	鉄筋コンクリート床版橋
143	225号橋	市道7507号線	白岡市高岩	1993	3.70	1	5.80	I	河川	コンクリート	ボックスカルバート
144	内腰巻三号橋	市道7509号線	白岡市高岩	1996	3.70	1	8.00	II	河川	コンクリート	Pcaボックスカルバート
145	谷中橋歩道橋	市道7643号線	白岡市高岩	2000	13.00	1	2.30	I	河川	コンクリート	プレテンション方式PC床版橋
146	154号橋	市道8009号線	白岡市千駄野	1979	3.00	1	3.00	II	河川	コンクリート	鉄筋コンクリート桁橋
147	155号橋	市道8011号線	白岡市千駄野	1979	3.00	1	3.00	II	河川	コンクリート	鉄筋コンクリート桁橋
148	中道橋	市道8033号線	白岡市岡泉	1993	4.00	1	3.50	I	河川	コンクリート	Pcaボックスカルバート
149	戸崎二号橋	市道8039号線	白岡市岡泉	1993	3.10	1	5.25	I	河川	コンクリート	Pcaボックスカルバート
150	迎橋	市道8051号線	白岡市千駄野	1980	10.05	1	7.00	I	河川	コンクリート	プレテンション方式PC床版橋
151	千福寺橋	市道8051号線	白岡市千駄野	1980	10.05	1	4.70	I	河川	コンクリート	プレテンション方式PC床版橋
152	二畝割橋	市道8074号線	白岡市千駄野	1981	10.20	1	4.70	I	河川	コンクリート	プレテンション方式PC床版橋
153	164号橋	市道8082号線	白岡市実ヶ谷	1976	3.00	1	6.15	I	河川	コンクリート	ボックスカルバート
154	165号橋	市道8085号線	白岡市実ヶ谷	不明	3.00	1	8.50	I	河川	コンクリート	Pcaボックスカルバート
155	208号橋	市道8096号線	白岡市実ヶ谷	1975	3.00	1	6.50	I	河川	コンクリート	鉄筋コンクリート桁橋

No	橋梁名	路線名	所在地	完成年度 (西暦)	橋長 (m)	総 径 間 数	全 幅 員 (m)	点 検 結 果	交 差 物	上部工構造形式	
										材料	構造形式
156	喜千19号橋	市道8124号線	白岡市千駄野	1988	3.00	1	4.80	I	河川	コンクリート	Pcaボックスカルバート
157	どうだん橋	市道8131号線	白岡市実ヶ谷	1989	9.50	1	7.90	I	河川	コンクリート	プレテンション方式PCI桁橋
158	里小橋	市道8131号線	白岡市実ヶ谷	1982	2.60	1	6.60	I	河川	コンクリート	鉄筋コンクリート床版橋
159	岡泉里橋	市道8132号橋	白岡市岡泉	1993	11.52	1	7.20	II	河川	コンクリート	プレテンション方式PC床版橋
160	喜千10号橋	市道8135号橋	白岡市千駄野	1978	2.80	1	3.00	I	河川	コンクリート	鉄筋コンクリート床版橋
161	171号橋	市道8140号線	白岡市岡泉	1978	2.50	1	3.50	II	河川	コンクリート	鉄筋コンクリート桁橋
162	岡泉石橋	市道8145号線	白岡市岡泉	1993	3.10	1	3.50	I	河川	コンクリート	Pcaボックスカルバート
163	173号橋	市道8148号線	白岡市岡泉	1996	3.00	1	6.00	I	河川	コンクリート	Pcaボックスカルバート
164	かいどう橋	市道8155号線	白岡市千駄野	1979	9.40	1	5.60	II	河川	コンクリート	プレテンション方式PCI桁橋
165	本田上橋	市道8162号線	白岡市岡泉	1993	3.15	1	3.50	I	河川	コンクリート	Pcaボックスカルバート
166	中堀10号橋	市道8162号線	白岡市岡泉	不明	3.00	1	2.40	II	河川	コンクリート	鉄筋コンクリート桁橋
167	中堀9号橋	市道8163号線	白岡市岡泉	不明	3.00	1	2.30	II	河川	コンクリート	鉄筋コンクリート床版橋
168	一本橋	市道8166号線	白岡市岡泉	1978	11.40	1	3.30	II	河川	コンクリート	プレテンション方式PCI桁橋
169	179号橋	市道8171号線	白岡市実ヶ谷	不明	3.30	1	2.00	II	河川	コンクリート	鉄筋コンクリート桁橋
170	埜地落橋	市道8176号線	白岡市実ヶ谷	不明	2.30	1	3.00	I	河川	コンクリート	鉄筋コンクリート床版橋
171	中堀八号橋	市道8178号線	白岡市岡泉	不明	2.90	1	2.20	I	河川	コンクリート	鉄筋コンクリート床版橋
172	中堀七号橋	市道8179号線	白岡市岡泉	不明	2.90	1	2.20	I	河川	コンクリート	鉄筋コンクリート床版橋
173	丑沼橋	市道8227号線	白岡市岡泉	1993	2.40	1	5.00	I	河川	コンクリート	Pcaボックスカルバート
174	大山二号橋	市道8245号橋	白岡市岡泉	1993	2.40	1	5.10	I	河川	コンクリート	Pcaボックスカルバート
175	大山一号橋	市道8246号線	白岡市岡泉	1993	2.40	1	5.05	I	河川	コンクリート	Pcaボックスカルバート
176	神明下橋	市道8282号線	白岡市岡泉	1993	3.00	1	3.50	I	河川	コンクリート	Pcaボックスカルバート
177	47号橋	市道8393号線	白岡市実ヶ谷	1979	3.00	1	8.00	II	河川	コンクリート	Pcaボックスカルバート
178	189号橋	市道9010号線	白岡市上野田	不明	5.00	1	3.00	II	河川	コンクリート	鉄筋コンクリート桁橋
179	うずめ橋	市道9011号線	白岡市上野田	1982	5.00	1	10.00	I	河川	コンクリート	鉄筋コンクリート桁橋
180	191号橋	市道9053号線	白岡市爪田ヶ谷	1981	5.50	1	3.00	II	河川	コンクリート	鉄筋コンクリート桁橋
181	新田橋	市道9059号線	白岡市爪田ヶ谷	1982	5.60	1	3.00	II	河川	コンクリート	鉄筋コンクリート桁橋

No	橋梁名	路線名	所在地	完成年度 (西暦)	橋長 (m)	総 径 間 数	全 幅 員 (m)	点 検 結 果	交 差 物	上部工構造形式	
										材料	構造形式
182	高台用水橋	市道9078号線	白岡市爪田ヶ谷	1980	2.80	1	18.10	I	河川	コンクリート	Pcaボックスカルバート
183	高台橋	市道9078号線	白岡市爪田ヶ谷	1990	14.00	1	6.20	II	河川	コンクリート	プレテンション方式PC床版橋
184	亥開二号橋	市道9113号線	白岡市爪田ヶ谷	1962	2.00	1	3.50	I	河川	コンクリート	ボックスカルバート
185	亥開一号橋	市道9119号線	白岡市爪田ヶ谷	1964	2.00	1	4.50	I	河川	コンクリート	Pcaボックスカルバート
186	197号橋	市道9121号線	白岡市爪田ヶ谷	不明	2.00	1	3.60	I	河川	コンクリート	Pcaボックスカルバート
187	堂ヶ島橋	市道9287号線	白岡市太田新井	1971	15.00	1	3.50	II	河川	鋼	鋼鈹桁橋
188	土橋山橋	市道9337号線	白岡市太田新井	1978	3.44	1	5.40	I	河川	コンクリート	鉄筋コンクリート床版橋
189	200号橋	市道9337号線	白岡市太田新井	1971	12.10	1	5.70	II	河川	コンクリート	プレテンション方式PCI桁橋
190	黒沼用水二号橋	市道9346号線	白岡市太田新井	1993	2.70	1	5.50	I	河川	コンクリート	ボックスカルバート
191	新堀橋	市道9347号線	白岡市太田新井	1971	13.40	1	2.70	I	河川	コンクリート	プレテンション方式PCI桁橋
192	203号橋	市道9362号線	白岡市爪田ヶ谷	1982	5.60	1	3.00	II	河川	コンクリート	鉄筋コンクリート桁橋
193	217号橋	市道9386号線	白岡市太田新井	1993	2.60	1	3.00	I	河川	コンクリート	Pcaボックスカルバート
194	231号橋	市道9419号線	白岡市下野田	2002	2.50	1	4.20	I	河川	コンクリート	Pcaボックスカルバート
195	232号橋	市道9420号線	白岡市下野田	2002	3.00	1	6.50	I	河川	コンクリート	Pcaボックスカルバート
196	233号橋	市道9421号線	白岡市下野田	2002	3.40	1	9.00	I	河川	コンクリート	Pcaボックスカルバート
197	234号橋	市道9422号線	白岡市爪田ヶ谷	2002	4.70	1	9.10	I	河川	コンクリート	Pcaボックスカルバート
198	235号橋	市道9425号線	白岡市爪田ヶ谷	2002	6.00	1	5.50	I	河川	コンクリート	鉄筋コンクリート桁橋
199	245号橋	市道123号線	白岡市実ヶ谷	不明	3.00	1	6.20	I	河川	コンクリート	ボックスカルバート
200	246号橋	市道8131号線	白岡市千駄野	不明	2.00	1	8.00	I	河川	コンクリート	ボックスカルバート
201	境橋	市道3120号線	白岡市西2丁目	1977	3.35	1	5.60	I	河川	コンクリート	鉄筋コンクリート床版橋
202	247号橋	市道5042号線	白岡市白岡	不明	4.00	1	8.00	I	河川	コンクリート	ボックスカルバート
203	248号橋	市道8138号線	白岡市千駄野	不明	2.40	1	2.50	I	河川	コンクリート	鉄筋コンクリート桁橋
橋梁総数 N=204橋 うち、目勝橋については、架け替え施工中のため対象外。				点検結果判定数				I	131.0	橋	
								II	71.0	橋	
								III	1.0	橋	
								IV	0.0	橋	

白岡市全図

平成二十七年三月作成 平成二十八年三月改訂



- 行政区域
- 市界
 - 町界
 - 村界
- 道路
- 国道
 - 県道
 - 市道
 - 町道
 - 村道
 - 未定線
 - 道路番号
- その他の記号
- 中心地
 - 主要な施設
 - 公園
 - 河川
 - 鉄道

昭和株式会社編

縮尺 1:10,000

1:10,000