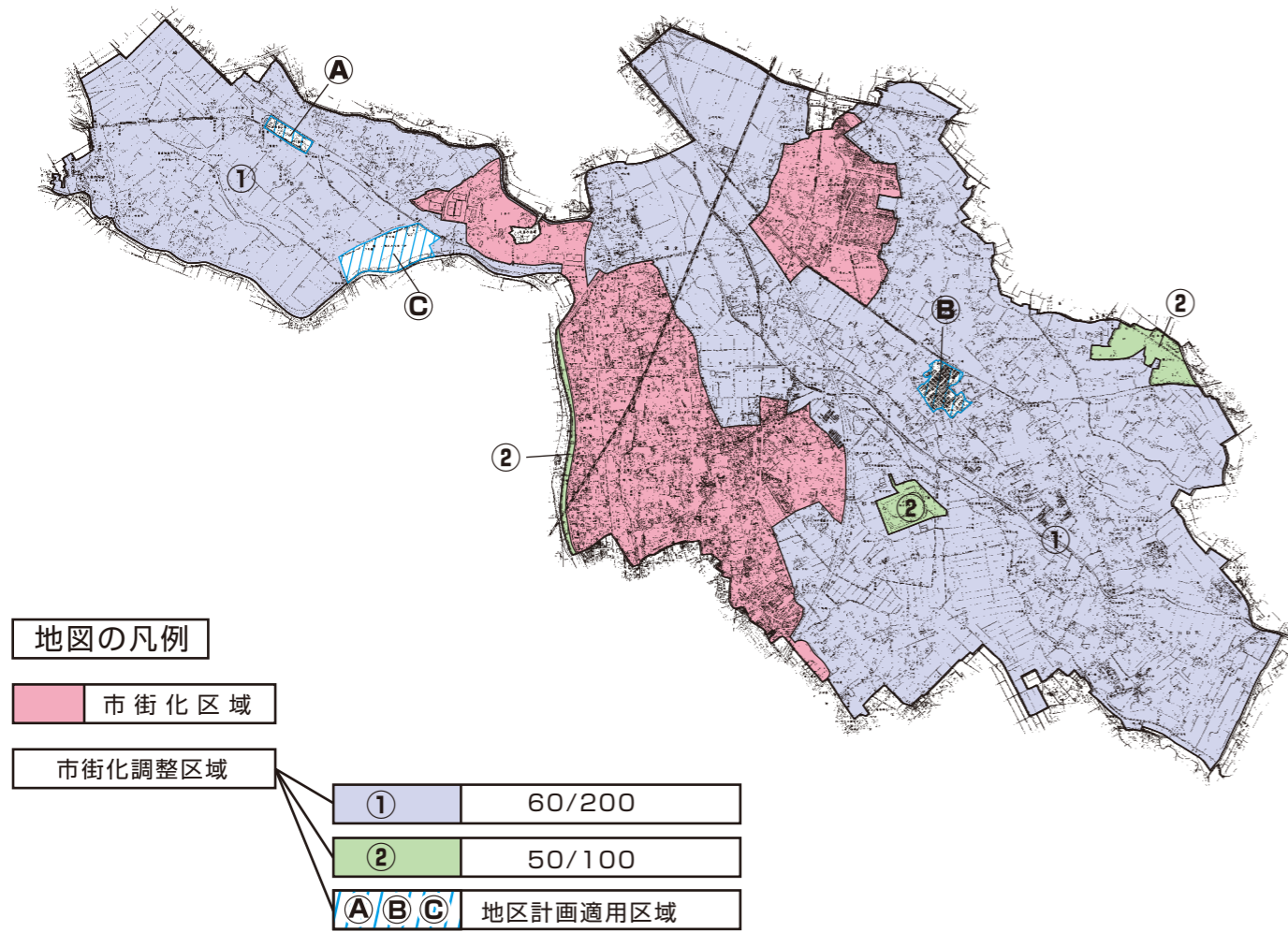


市街化調整区域の建築形態規制(容積率、建ぺい率制限等)について



建築形態規制等一覧表

地区番号	容積率	建ぺい率	容積率算定係数 (幅員12m未満の 前面道路の幅員に 乗じる数値)	道路高さ制限 (※ ¹)	隣地高さ制限 (※ ¹)	日影規制 (10m以内,10m超) (※ ²)
①	200%	60%	0.6	∠1.5	31m+∠2.5	5時間、3時間
②	100%	50%	0.4	∠1.25	20m+∠1.25	4時間、2.5時間

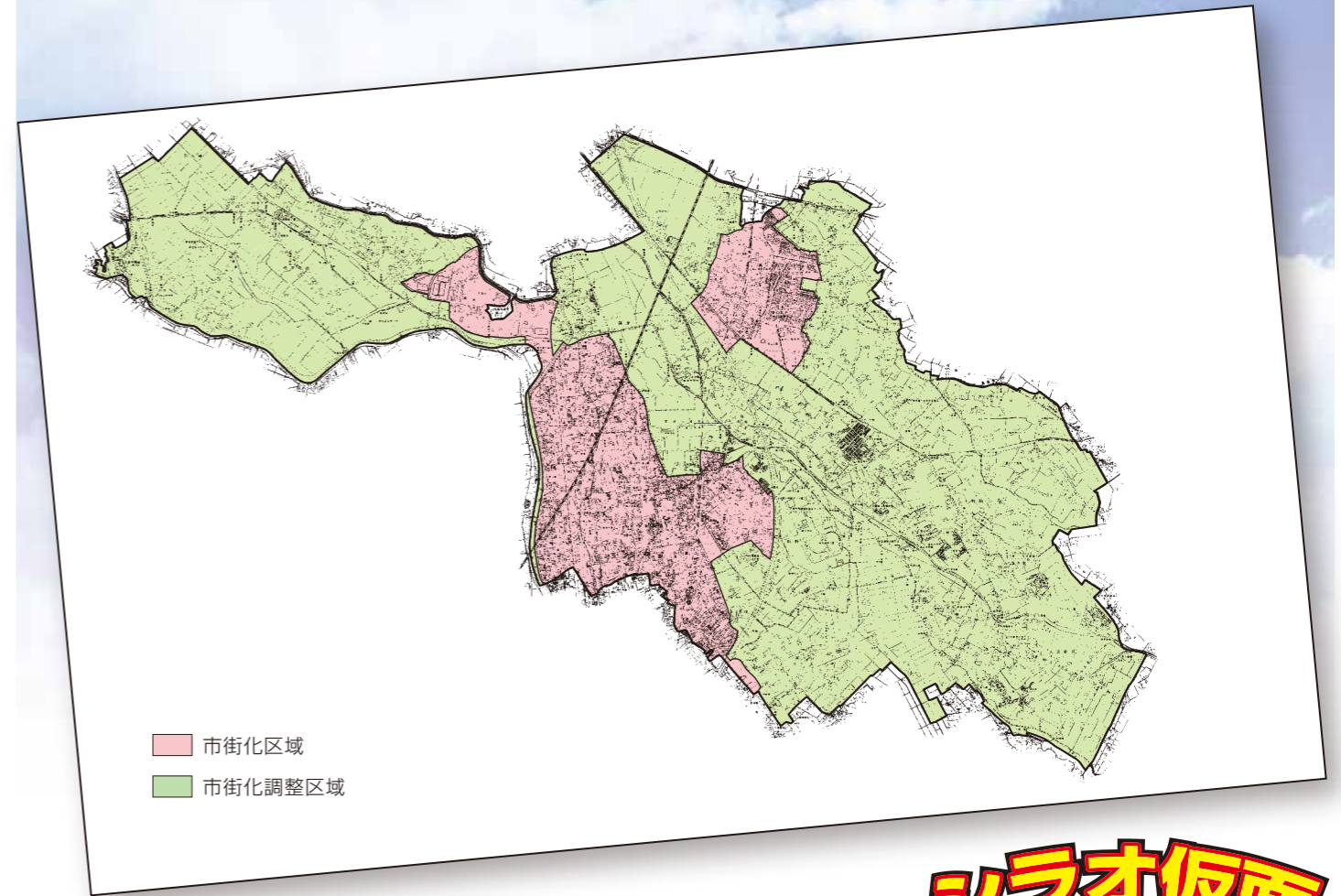
(※¹ ∠は水平距離に乗じる数値)

(※² 測定する水平面の高さは4m)

地区計画適用区域

①テクノパーク白岡地区、②宮山団地地区及び③白岡西部産業団地地区については、地区計画適用区域となっています。このため、建築する際の制限は地区計画と建築形態規制のどちらか厳しい値を適用することとなります。

市街化調整区域の 開発許可制度について



シラオ仮面

