

令和8年度 公営企業会計予算

議案
第21号



水道事業



問 原水及び浄水費の委託料の増額の詳細は。

答 浄水場の運転管理包括業務委託が令和8年9月に満了するため、人件費等の高騰を考慮して増額を見込んでいる。

問 八潮市での下水道事故を受け、水道における老朽化した管路について、こういった対応を想定しているのか。

答 昨年、京都市内で旧式の鋳鉄管の漏水事故が発生しており、国からの要請を受け、市内における同様の箇所を更新するため、基本設計業務を令和8年度に実施する予定である。

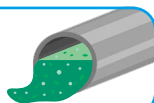
問 水質検査について、費用の増額はあるか。

答 有機フッ素化合物(PFOS・PFOA)が従来の水質管理目標設定項目から水質基準項目に変更されるため、水質基準項目が51項目から52項目に増加しており、費用も増額となっている。

議案
第22号



公共下水道事業



問 公営企業は独立採算制を基本としているが、一般会計からの繰入金が多い。基準内繰入金と基準外繰入金の内訳は。

答 負担金、補助金、出資金合わせて、基準内繰入金が1億7865万6千円、基準外繰入金が9663万2千円となっている。流動資産と流動負債の比率で短期的な債務支払能力を示す流動比率が100%を大きく下回るなど、一般会計からの基準外繰入りに頼らざるを得ない状況であり、今後も続く見込みとなっている。

問 流動比率が40～50%である。今後は。

答 料金改定を行わないと、この比率は改善しない。5年に一度検討することとなっているので、適切に判断していきたい。

令和7年度 補正予算

議案
第1号



一般会計(第12号)

国の物価高騰対応重点支援地方創生臨時交付金と物価高対応子育て応援手当に関する補助金を活用した事業を行うため、2億4694万6千円を追加するものです。実施事業は、子育て応援手当支給、学校給食食材費補助、こども食堂支援、介護サービス事業所等支援、障害者サービス事業所等支援、保育所等給付、農業用揚水施設電気料金支援、プレミアム付商品券の発行です。



条例改正

議案
第3号



職員の給与に関する条例の一部改正

通勤手当について、自動車等の使用距離区分を規則で定めること、駐車場等に係る支給に関することを決めました。

問 通勤手当が支給されている職員で自動車を利用している人数は。

答 職員駐車場を利用している職員は278名。

問 通勤手当の額はどのくらいか。

答 一般会計の予算現額で1657万3千円。



《令和8年度 公営企業会計予算》

※1万円未満四捨五入

議案	公営企業会計	区分	収入総額	支出総額
第21号	水道事業	収益	12億5018万円	12億6830万円
		資本	1億5510万円	4億3359万円
第22号	公共下水道事業	収益	10億 326万円	9億7661万円
		資本	8億3265万円	11億1978万円
第23号	農業集落排水事業	収益	9862万円	1億 123万円
		資本	2457万円	3857万円