

おしながき Shiraoka City Information

マークの見方 内 = 内容 時 = 日時・期間 対 = 対象 定 = 定員 講 = 講師 協 = 協力 費 = 費用 持 = 持ち物
 所 = 会場 申 = 申込み 問 = 問合せ 送 = 送付先 他 = その他

子育て応援情報コーナー

東児童館

●開館時間 午前9時～午後5時 ●休館日 3/5・12・19・21・26・28

●住所 千駄野 445 (はびすしらおか 2階) ☎0480 (92) 7389 🌐http://www.city.shiraoka.lg.jp/2658.htm

イベント名	日時	対象・定員・費用	内容・協力・申込み
小中学生 あつまれ!!	4月5日(日) 午前10時～	対 小中学生	内 ゲーム、制作など 申 当日、会場へ。
おはなし会	4月6日(月) 午前11時～	対 どなたでも	協 子どもと本を読むあゆみ会 申 当日、会場へ。
親子クッキング	4月19日(日) 午前10時～	対 市内在住の4歳～ 小学校6年生の児童と保護者 定 12組 費 500円	内 親子で厚焼き玉子サンドとムースデザートを作ろう。 申 4月11日(土)午前9時～14日(火)正午、電話または窓口で(抽選)。

●受付時間 午前9時～午後5時

●休館日 3/5・8・12・15・19・21・22・26・28・29

●住所 千駄野 445 (はびすしらおか 2階) ☎0480 (92) 7389

🌐http://www.city.shiraoka.lg.jp/4127.htm

ファミリー・サポート・センター

イベント名	日時	対象	申込み
入会説明会	3月14日(土) 午後1時30分～2時30分	対 入会希望のかた(子育てを援助したい、援助を受けたいかた)	申 3月9日(月)まで、電話受付(休館日を除く、午前9時～午後5時)。

●開所時間 午前9時～午後5時

●休館日 3/5・12・19・21・26・28

●住所 千駄野445 (はびすしらおか2階) ☎0480 (92) 7389

🌐http://www.city.shiraoka.lg.jp/3835.htm

子育て支援センターはぴちる

イベント名	日時	対象	内容・講師・持ち物など
育児講座「こっこ」	3月16日(月) 午前10時～11時	対 市内在住の乳幼児(未就園)と保護者	内 消防車見学をしよう ※消防署職員が出動の場合は、ふれあいあそび 講 白岡消防署職員 所 はびすしらおか会議室及び駐車場 申 当日、直接はびすしらおか会議室へ。
ぶち・ころころクラブ	3月23日(月) 午前10時～10時30分	対 市内在住の6～12か月の乳児(未就園)と保護者	内 ママ友を作りましょう! 親子の交流・成長記録作り 申 直接、会場へ。
はぴはぴ	4月6日(月) 午前10時～10時30分	対 市内在住の4月生まれの乳幼児(未就園)と保護者	内 手形を押して誕生日カード作り・計測 持 おしぼり(手拭き用) 申 時間内随時受付

西児童館

●開館時間 午前9時～午後5時 ●休館日 3/26 ●住所 白岡 857-6 ☎0480 (92) 4761

🌐https://machikatsu.co.jp/shiraoka-nishijidoukan/

イベント名	日時	対象	内容・申込み
春分の日企画	3月20日(金・祝) 午前9時～午後4時50分	対 乳幼児と保護者、小学生	内 巨大ダンボール迷路で遊ぼう(先着20名に景品有) 申 当日、会場へ。

イベント名	日時	対象・定員・費用	内容・講師・協力など
みんなあつまれ!!	3月23日(月) 午前10時30分～	対 市内在住の乳幼児 と保護者 定 40組	内 新聞遊びなど 申 当日、会場へ(先着順)。
ドッジボール	3月30日(月) 午前9時30分～10時30分	対 市内在住の小学校 1～3年生 定 12名	内 ドッジボール 申 当日、会場へ(先着順)。 持 上履き
無料バザー	3月31日(火) 午前10時30分～11時30分	対 市内在住の児童館 利用者 定 出店者10名 費 無料	内 まだ使用できる子育て用品の譲り合い (当日参加できないかたのために、出品物 をお預かりする場合があります。詳しくは 児童館へ。) 申 3月16日(月)午前9時～19日(木)正午、電 話または窓口で(抽選)。
つくってみよう	4月6日(月) 午前10時30分～	対 市内在住の乳幼児 と保護者 定 25名	内 お花を作ろう 申 当日、会場へ(先着順)。
将棋クラブ(体験会)	4月7日(火) 午後3時～	対 市内在住の小学生 定 10名 費 無料	内 礼儀、駒の名前、動かし方、対局など 協 白岡市将棋連盟 申 3月23日(月)午前9時～26日(木)正午、電 話または窓口で(抽選)。
お話の広場	4月13日(月) 午前11時～	対 どなたでも	内 絵本や紙芝居の読み聞かせ 協 子どもと本を読むあゆみ会 申 当日、会場へ。
生け花クラブ	4月19日・5月17日・ 6月21日・8月23日・ 9月20日 (全て日曜日) 午前10時～11時 7月17日(金) 午後4時～5時	対 市内在住の小学生 定 6名 費 各回500円	内 季節の花を生けます。 協 柳下 みよ子氏 申 4月13日(月)午前9時～16日(木)正午、電 話または窓口で(抽選)。
リズムクラブ	4月25日・5月2・9・ 16・23・30日・6月6・ 13・20・27日(全て土 曜日)(全10回)午前10 時～(リトルクラス)	対 市内在住の5歳児 (平成26年4月2日～ 平成27年4月1日生 まれ) 定 20名	内 歌やリトミック 協 やまもと まり氏 申 4月1日(水)午前9時～15日(水)正午、電 話または窓口で(抽選)。
こどもエコクラブ	4月25日・5月30日・ 6月27日・7月25日・ 8月29日・9月26日・ 10月31日・11月28日・ 12月26日・令和3年1月 30日・2月27日・3月 27日 (全て土曜日) 午前10時～11時30分	対 市内在住の3歳以上 の幼児と保護者 定 15名	内 3歳以上の幼児から高校生まで誰でも参加 できる環境活動のクラブです。詳しくは児 童館へ。 申 3月17日(火)午前9時～31日(火)正午、電 話または窓口で(先着順)。

子育てサロンらぶちる

- 開館時間 午前9時～午後5時 ●休館日 3/26
- 住所 白岡 857-6 (西児童館内) ☎0480 (92) 4761
- ☎<https://machikatsu.co.jp/shiraoka-nishijidoukan/>

イベント名	日時	対象・定員	内容・講師・申込み
ぶち・ひよっこ広場	①3月18日(水) 午前10時30分～11時 ②4月8日(水) 午前10時30分～11時	対 市内在住の6～12か 月の乳児(未就園)と 保護者	内 ママ友を作りましょう! 親子の交流・お母さん同士のおしゃべりや ふれあい遊びなど 申 当日、会場へ。
育児講座「スマイル」	4月23日(木) 午前10時30分～	対 市内在住の3か月～ 乳幼児の保護者 定 15組	内 お子さんのための食と栄養のお話 講 管理栄養士・離乳食アドバイザー 申 仲野 歩氏 4月6日(月)午前9時～9日(木)正午、窓口 または電話で(抽選)。

子育てサロンぷりちる

- 開館時間 午前9時30分～午後3時30分
- 休館日 土・日曜日・祝日
- 住所 高岩 2227-1 ☎ 0480 (92) 7716
- ☎ <http://www.city.shiraoka.lg.jp/4626.htm>

イベント名	日時	対象・定員・費用	内容・持ち物・申込み
誕生会	3月13日(金) 午前10時～11時	対 市内在住の3月生まれの乳幼児(未就園)と保護者	内申 お誕生カード作り、おはなしなど 当日「ぷりちる」で受付
園庭開放	3月16・23・30日・4月6・13日(全て月曜日) 午前10時～11時30分	対 乳幼児(未就園)と保護者	内申 高岩保育所の園庭で遊ぶ 当日「ぷりちる」で時間内随時受付
もぐもぐタイム	3月18日(水) 午前11時～11時45分	対 市内在住の実施日時点で満10か月以上の乳幼児(未就園)と保護者 定費 6組 500円(親子分)	内持申 高岩保育所の給食体験 コップ(親子分)、子ども用スプーン・フォーク、保護者用箸 3月9日(月)午前9時30分～12日(木)正午、電話または窓口で(抽選)。
ぶち・はいはいタイム	3月24日(火) 4月7日(火) 午前10時30分～11時	対 市内在住の6～12か月の乳児(未就園)と保護者	内申 ママ友を作りましょう! 親子の交流、手型・足型アート作品の制作 当日「ぷりちる」で時間内随時受付
おはなしタイム	4月2日(木) 午前10時～10時30分	対 乳幼児(未就園)と保護者	内申 絵本の読み聞かせなど 当日「ぷりちる」で時間内随時受付
ベビータ임	4月9日(木) 午前10時～10時40分	対 市内在住の実施日時点で満3～6か月の乳児(未就園)と保護者 定費 6組	内持申 ママとベビーのふれあい、トークタイムなど バスタオル 3月30日(月)午前9時30分～4月2日(木)正午、電話または窓口で(抽選)。
育児講座「ママスタディ」	4月16日(木) 午前10時～10時40分	対 市内在住の乳幼児(未就園)と保護者 定費 10組	内持申 「親子で春の遠足～高岩公園へ行こう!～」 レジャーシート、飲み物、おやつ、帽子、汗ふきタオル 4月6日(月)午前9時30分～9日(木)正午、電話または窓口で(抽選)。



子育て支援センター虹

- 開館時間 午前10時～午後4時
- 休館日 土・日曜日・祝日
- 住所 上野田 1252-1 ☎ 0480 (31) 7750

イベント名	日時	対象・定員・費用	内容・講師・申込み
親子なかよし講座「ピカピカ」	4月17日(金) 午前10時30分～11時10分	対 市内在住の1歳以上の幼児(未就園)と保護者 定費 10組	内申 園庭で遊びましょう 3月31日(火)午前10時～4月3日(金)正午、窓口または電話で(抽選)。
試食会「ウキウキ」	4月20日(月) 午前11時30分～午後0時30分	対 市内在住の乳幼児(未就園)と保護者 定費 6組 1組500円	内申 保育園の昼食を親子で試食 4月7日(火)午前10時～10日(金)正午、窓口または電話で(抽選)。
育児講座「キラキラ」	4月23日(木) 午前10時30分～11時30分	対 市内在住の1歳以上の幼児(未就園)と保護者 定費 10組	内講申 英語で遊ぼう～親子英語教室～ ポップアップエンジェルズ なでいり えみみ てらやま みさこ 建入 絵美氏、寺山 滋子氏 4月7日(火)午前10時～10日(金)正午、窓口または電話で(抽選)。

子育て支援拠点「はびちる」「らぶちる」「ぶりちる」「虹」からのお知らせ

令和2年度(2020年度) **親子教室(前期)参加者募集**  開催曜日に変更になった拠点がありますので、各拠点の開催曜日をご確認ください!!

教室名	対象(未就園児)	募集人数	日にち	時間	申込先
は び ち る	市内在住の令和元年7月1日～9月30日生まれのお子さんと保護者	各コース 25組	4月17・24日 5月15日 6月12・19日 7月10日 9月4・11日 全て 金曜日 計8回	午前10時コース(10時～10時40分)	〒349-0215 白岡市千駄野445 白岡市東児童館宛て
	市内在住の平成31年4月2日～令和元年6月30日生まれのお子さんと保護者		午前11時コース(11時～11時40分)		
	市内在住の平成30年4月2日～平成31年4月1日生まれのお子さんと保護者	各コース 25組	4月14・21日、5月12日 6月※7(日)・23日 7月7日、9月1・8日 ※以外は 火曜日 計8回	午前10時コース(10時～10時40分) 午前11時コース(11時～11時40分)	
すくすく クラブ	市内在住の平成29年4月2日～平成30年4月1日生まれのお子さんと保護者	各コース 25組	4月15・22日 5月13・※31日(日) 6月24日、7月8日 9月2・9日 ※以外は 水曜日 計8回	午前10時コース(10時～10時40分) 午前11時コース(11時～11時40分)	
ら ぶ ち る	市内在住の令和元年7月1日～9月30日生まれのお子さんと保護者	各コース 15組	4月22日 5月13・27日 6月10・24日 7月8日 9月2・16日 全て 水曜日 計8回	午前10時コース(10時～10時40分)	〒349-0218 白岡市白岡857-6 白岡市西児童館宛て
	市内在住の平成31年4月2日～令和元年6月30日生まれのお子さんと保護者		午前11時コース(11時～11時40分)		
	市内在住の平成30年4月2日～平成31年4月1日生まれのお子さんと保護者	各コース 15組	4月24日、5月15・29日 6月12・26日、7月10日 9月4・18日 全て 金曜日 計8回	午前10時コース(10時～10時40分) 午前11時コース(11時～11時40分)	
	市内在住の平成29年4月2日～平成30年4月1日生まれのお子さんと保護者	各コース 25組	4月21日、5月12・26日 6月9・23日、7月7日 9月8・29日 全て 火曜日 計8回	午前10時コース(10時～10時40分) 午前11時コース(11時～11時40分)	
ぶ り ち る	市内在住の令和元年7月1日～9月30日生まれのお子さんと保護者	各コース 10組	4月15日 5月13・20日 6月3・17日 7月1日 9月9・16日 全て 水曜日 計8回	午前10時コース(10時～10時40分) ※2コース合同の日は時間が異なります。	〒349-0213 白岡市高岩2227-1 白岡市高岩保育所内 子育てサロン 「ぶりちる」宛て
	市内在住の平成31年4月2日～令和元年6月30日生まれのお子さんと保護者		午前11時コース(11時～11時40分) ※2コース合同の日は時間が異なります。		
	市内在住の平成30年4月2日～平成31年4月1日生まれのお子さんと保護者	各コース 10組	4月17日、5月15・22日 6月5・19日、7月3日、 9月11・18日 全て 金曜日 計8回	午前10時コース(10時～10時40分) 午前11時コース(11時～11時40分) ※2コース合同の日は時間が異なります。	
てくてく タイム	市内在住の平成29年4月2日～平成30年4月1日生まれのお子さんと保護者	各コース 10組	4月14日、5月12・19日 6月2・16・30日 9月8・15日 全て 火曜日 計8回	午前10時コース(10時～10時40分) 午前11時コース(11時～11時40分) ※2コース合同の日は時間が異なります。	
虹	市内在住の令和元年7月1日～9月30日生まれのお子さんと保護者	各コース 10組	4月21日 5月12・26日 6月9・23日、7月14日 8月25日 9月8日 全て 火曜日 計8回	午前10時コース(10時～10時40分) ※2コース合同の日は時間が異なります。	〒349-0221 白岡市上野田1252-1 しらおか虹保育園宛て
	市内在住の平成31年4月2日～令和元年6月30日生まれのお子さんと保護者		午前11時コース(11時～11時40分) ※2コース合同の日は時間が異なります。		
	市内在住の平成30年4月2日～平成31年4月1日生まれのお子さんと保護者	各コース 10組	4月22日、5月13・27日 6月10・24日、7月15日 8月26日、9月9日 全て 水曜日 計8回	午前10時コース(10時～10時40分) 午前11時コース(11時～11時40分) ※2コース合同の日は時間が異なります。	
サンサン	市内在住の平成29年4月2日～平成30年4月1日生まれのお子さんと保護者	各コース 10組	4月24日、5月15・29日 6月12・26日、7月17日 8月28日、9月11日 全て 金曜日 計8回	午前10時コース(10時～10時40分) 午前11時コース(11時～11時40分) ※2コース合同の日は時間が異なります。	

内 容 親子ふれあい遊び・体操・制作など
費 用 各教室 200円
申込み 3月12日(木)(当日消印有効)までに往復はがきで。
 ※お子さん1人につき、はがき1枚です。
 (双子のお子さんは、1枚に2人の名前をご記入ください。)
 ※応募多数の場合は抽選となります。結果は後日返信用はがきでお知らせします。
 ※重複応募、記入誤りや記入漏れがあるもの、また、申込期限を過ぎたものは無効です。
 ※東児童館「はびちる」、西児童館「らぶちる」、高岩保育所内「ぶりちる」、しらおか虹保育園内「虹」のうち、第1希望の施設にはがきを送付してください。
 なお、第2希望以降は、他の施設の親子教室も希望できます。
 ※消せるボールペンでは記入しないでください。

往復はがき記入事項

<p>返信面</p> <p>※切手は63円です。</p> <p>ご自分の ・郵便番号 ・住所 ・氏名</p>	<p>往信面</p> <ol style="list-style-type: none"> 1. お子さんの氏名(必ずふりがなをふる) 2. お子さんの性別 3. 保護者(参加するかた)の氏名 4. 住所 5. 電話番号(必ず連絡がつくところ) 6. お子さんの生年月日(和暦) 7. 参加する親子教室名とご希望の時間 <p><記入例> 第1希望 ころころクラブ 10時コース 第2希望 ひよっこ広場 10時コース 第3希望 はいはいタイム 10時コース 第4希望 ルンロン 10時コース ※第4希望まで記入できます。 ※この例の場合、第1希望のころころクラブを行う東児童館「はびちる」にはがきを送付してください。</p>
--	--

施設からのお知らせ

施設	電話番号	開所時間	施設休業日
勤労者体育センター・市民テニスコート	☎0480 (93)2828	平日午前9時～午後9時(4月は午後10時まで)、 土曜日・3/20 午前7時～午後9時(4月は午後10時まで)、 日曜日・祝日(3/20を除く。) 午前7時～午後6時	3/4・11・18・25 4/1・8・15・22・30
老人福祉センター	☎0480 (92)1205	午前9時30分～午後4時	3/2・9・16・20・23・30 4/6・13・20・27・29
総合運動公園	☎0480 (93)3426	平日午前9時～午後9時、 土曜日・3/20 午前7時～午後9時、 日曜日・祝日(3/20を除く。) 午前7時～午後6時	3/3・10・17・24・31 4/7・14・21・28

白岡市 B&G 海洋センター

- 休館日 火曜日・3/1～8
- 住所 千駄野 371-3
- ☎0480 (90) 1590 <http://shiraoka-bg.com/>

臨時休館	3月1日(日)～8日(日)	プールの水を入れ替えるため臨時休館します。 (状況により休館を延長する場合があります)
------	---------------	--

中央公民館

- 開館時間 平日午前9時～午後9時(日曜日・祝日は午後5時まで)
- 休館日 水曜日
- 住所 小久喜 1227-1 ☎0480 (92) 6000

イベント名・内容	日時	対象	会場・その他
白岡駅自由通路「市民ミニギャラリー」の利用調整会議	3月21日(土)午前10時～ 対象期間▶7月1日(水)～9月30日(水)		所 中央公民館 1階 研修室
春休み期間中、児童・生徒を優先に卓球台1台を貸し出します。	3月27日(金)～4月7日(火) 午前9時～午後5時	対 高校生までの児童・生徒	所 中央公民館 3階 体育室 他 電話予約不可

イベント名	期間	団体名	展示品
JR 白岡駅市民ミニギャラリー展示	3月10日(火)～19日(木)	油絵火曜会	油絵
	3月20日(金・祝)～29日(日)	フォトクラブ双葉	写真

白岡市コミュニティセンター

- 休館日 3/26
- 住所 白岡 857-6 ☎0480 (92) 4760
- <http://machikatsu.co.jp/shiraoka-community/>

イベント名	日時	対象・定員・費用	内容・持ち物・会場など
あなたもできる! 講座の作り方相談会(講師になりたい!自分のスキルを活かすには?)	3月31日(火)までの午前10時～正午、午後1時～5時の時間帯の中で1時間単位で予約可	対 講座開催に興味をお持ちのかた 定 毎月5名まで 費 1人(グループ)1回 200円(資料代)	内 どんな講座にしたらよいか等、講座運営方法について相談に応じます。 持 筆記用具 所 コミュニティセンター集会室1～3 希望する相談日の1週間前までに参加費を添えて窓口で(先着順、電話受付可)。
ヒーリングタイム・コンサート	3月14日(土) 正午～午後1時	対 どなたでも 定 約30名 費 無料	内 混声アンサンブルの響きとハーモニーを楽しみながら、癒しのひとときを共有しましょう。入退場は自由です。 所 コミュニティセンター談話室

イベント名	日時	対象・定員・費用	内容・持ち物・会場など
シニア健康体操教室	3月18日(水) 午前11時15分~11時45分	対 50歳以上のかた (50歳未満のかた 応相談) 定 20名 費 300円	内 その人の個性に合わせた無理のない動きで安全にヨガを楽しみます。心と体をほぐして、無理なく楽しく、体を整えていきましょう。 所 コミュニティセンター和室 申 3月15日(日)午後5時までに参加費を添えて窓口で(先着順、電話受付可)。
プロが教える ドラム教室 (グループレッスン)	3月19日(木) 午前10時~11時 (シニア教室) 午後4時~5時 (キッズ教室)	対 60歳以上(シニア教室) 小・中学生(キッズ教室) 定 4名(シニア教室・キッズ教室とも) 費 800円	内 プロドラマーの講師によるグループレッスン教室 持 ドラムスティック(借用可)(ドラムは音楽室備え付けのものを使用) 所 コミュニティセンター音楽室 申 3月16日(月)午後5時まで(先着順)
タティングレース	3月19日(木) 午前10時~11時30分 午後7時~8時30分	対 どなたでも 定 8名 費 2,500円 (材料費込み)	内 タティングレースとは、シャトルと呼ばれる舟形の小さな糸巻きを使い、結び目の連続で作るレースのことを言います。少しの材料と用具で気軽に楽しむことができます。 所 コミュニティセンター集会室3 申 3月16日(月)午後5時までに参加費を添えて窓口で(先着順、電話受付可)。
コミセンお花見	3月21日(土)~4月5日(日) ※開花状況による 午前10時~午後1時 午後1時~4時	対 どなたでも 定 15名 費 1,500円	内 2階の調理室を利用すると、ベランダ(北側)からお花見ができます。テーブル・椅子も利用可能です。 所 コミュニティセンター調理室及び同室前のベランダ 申 3月20日(金・祝)までに窓口で(先着順、電話受付不可)。 他 アルコール類持ち込み不可
	3月21日(土)~4月5日(日) ※開花状況による 午前10時~午後4時	対 どなたでも 定 なし 費 無料	内 コミュニティセンター2階の西側外廊下の一部を開放します。八幡神社の桜を上から眺めることができます。 所 コミュニティセンター2階外廊下一部 申 不要 他 飲食不可

生涯学習センター 〔こもれびの森〕

- 開館時間 図書館・歴史資料展示室 午前9時~午後7時(日曜日・祝日は午後5時まで)
会議室等の利用 午前9時~午後9時(日曜日・祝日は午後5時まで)
- 休館日 3/2・9・16・23・30 ●住所 千駄野432 ☎0480(92)1894
- ☎ <http://www.city.shiraoka.lg.jp/komorebi/>

臨時休館日	3月31日(火)	館内整理のため、図書館のみ休館します。
-------	----------	---------------------

イベント名・内容	日時	協力・費用	会場・申込み
ちいさい子のおはなし会 0~3歳くらいのお子さん向けの絵本の読み聞かせ	3月6日・13日・20日 (全て金曜日) 各日2回 ①午前11時~11時20分 ②午前11時40分~正午	協 おはなしボランティア おはなしのたね「もこもこ」	所 生涯学習センター〔こもれびの森〕1階おはなしのへや 申 不要
おはなし会 4歳以上のお子さん向けの絵本の読み聞かせ・おはなし等 ①【おはなしのろうそく】 ②【あゆみの時間】	①3月14日(土) 午前11時~11時30分 ②3月28日(土) 午前11時~11時30分	① 協 おはなしのろうそく ② 協 子どもと本を読むあゆみ会	所 生涯学習センター〔こもれびの森〕1階おはなしのへや 申 不要
定例展示解説 (ハンズ・オン・デー) 舞きりで火おこし体験	3月21日(土) ①午前10時 ②午後2時 各回1時間程度	費 無料	所 生涯学習センター〔こもれびの森〕1階歴史資料展示室 申 不要

イベント名・内容	日時	対象・定員・費用	会場・申込み
図書館映画鑑賞会 ①「ハルをさがして」 ②「アヒルと鴨のコンロッカー」	①3月7日(土) ②4月4日(土) 午後2時～	対 市内在住・在勤・在学のかた 定 150名 費 無料	所 生涯学習センター[こもればの森]1階集会室1・2 申 不要(先着順)
白岡遺産 ミニシンポジウム	3月15日(日) 午後1時30分～	費 無料	所 生涯学習センター[こもればの森]1階集会室1・2 申 電話またはメールで。

	期間	団体名	展示品
ギャラリー展示	3月3日(火)～3月15日(日)	こども絵画教室& 大人のアトリエ	こども絵画教室& 大人のアトリエ作品展
	3月17日(火)～3月30日(月)	白岡水彩会	水彩画

ギャラリー利用 調整会議	日時	対象期間	会場
	3月22日(日)午前10時～	7月1日(水)～12月27日(日)	生涯学習センター [こもればの森]1階集会室1

保健センター

●開館時間 平日午前8時30分～午後5時15分
●住所 千駄野 445 (はびすしらおか 1階) ☎0480 (92) 1201

場所	事業名	実施日	実施時間	内容・対象・申込みなど
保健センター(はびすしらおか内)	4か月児健康診査	3月13日(金)	午後1時～	対 令和元年11月生
	10か月児健康診査	3月17日(火)	午後1時～	対 令和元年5月生
	1歳6か月児健康診査	3月18日(水)	午後1時～	対 平成30年8月生
	3歳児健康診査	3月16日(月)	午後1時～	対 平成28年8月生
	乳幼児健康相談	3月23日(月) 4月6日(月)	午前9時30分～11時	申 前日までに電話または来所で。 他 身長・体重測定のみ利用可
	乳幼児栄養相談	3月23日(月)	午前9時30分～11時	申 前日までに電話または来所で。
	離乳食教室	4月6日(月)	午前9時30分～11時	内 栄養士による講話 対 5～18か月児 申 前日までに電話または来所で。 他 コースにより実施時間が異なります。
	成人健康相談・栄養相談	4月14日(火)	午前9時30分～11時	内 保健師による健康相談、管理栄養士による栄養相談

白岡市休日診療事業実施日


診療日	受付時間
	午前9時～正午
4月5日(日)	
4月12日(日)	
4月19日(日)	
4月26日(日)	
4月29日(水・祝)	

診療科目 内科
初期救急(救急車を呼ぶほどではない病気)
受付時間 午前9時～正午
(問い合わせは受付時間内をお願いします。)
受診に必要なもの 健康保険証など
場所 白岡中央総合病院(白岡市小久喜938-12)
☎0480(93)0661 FAX0480(92)8462

個別予防接種
定期予防接種 ヒブ・小児用肺炎球菌・四種混合・BCG・B型肝炎・麻しん風しん(1期・2期)・水痘・日本脳炎(1期・2期・特例)・二種混合(2期)・不活化ポリオ・子宮頸がん
市内指定医療機関にて個別接種。詳しくは、2019年度保健センター事業等予定表にて。
※長期の療養などの理由で、定期の予防接種が接種期間に

保健センター

受けられない場合は、保健センターに要相談。



**麻しん風しん2期
予防接種・二種混合
2期予防接種の接種
期限が迫っています!**

接種が済んでいないかたは、体調の良い時に早めに接種を受けてください。

麻しん風しん2期予防接種
対平成25年4月2日～平成26年4月1日生
※接種期間を過ぎると自費となります。

二種混合2期予防接種

対平成19年4月2日～平成20年4月1日生
※接種期間を過ぎてしまう場合は、お問い合わせください。

接種期限 3月31日(火)まで

所 市内指定医療機関

※予診票を紛失した場合は、母子健康手帳を持参のうえ、保健センターにお越しください。

風しん5期予防接種

今年度、対象のかたで、検査・接種を希望するかたは、期限までに接種を受けてください。

※令和元年7月に送付したクーポン券を紛失したかたは、保健センターで再交付の手続きが必要です。
不明な点は、保健センターにお問い合わせください。



市民課業務の3月の休日窓口

開庁日 8日(日)、22日(日)

内 戸籍謄本、住民票、印鑑証明書等諸証明書の交付(広域交付住民票は除く。)、印鑑登録マイナンバーカードの交付(要電話予約)

※22日(日)は国のシステムメンテナンス作業があるためマイナンバーカードの交付が出来ません。

時 午前8時30分～午後0時30分

内 旅券(パスポート)の交付

時 午前9時～正午

【お取り扱いできない業務】

※転入、転出、転居等の異動業務、戸籍の届出受付、旅券(パスポート)の申請受付業務等

問 市民課戸籍担当・住民担当
内線 133・139

3月の夜間・休日納税相談

○夜間納税相談

3日(火)午後7時まで
24日(火)午後7時まで

○休日納税相談

29日(日)午前9時～正午

所 税務課(市役所1階)

問 税務課徴収管理担当・特別収納対策室
内線126～128・193

お知らせ

「電子申請・届出サービス」のご利用を

「電子申請・届出サービス」では、県や市町村への申請をインターネットで行えます。

市では住民票の写しの請求申請書作成や戸籍の附票の写し請求申請書作成などの手続きが可能です。

詳しくは、市公式ホームページをご覧ください。

http://www.city.shirao.kag.jp/3276.htm

問 財政課情報化推進担当
内線367・368



令和2年度 固定資産税にかかる 縦覧・閲覧

縦覧 納税者のかたが所有している土地・家屋の価格が適正か判断するため、市内の他の土地・家屋の価格が記載された「土地(家屋)価格等縦覧帳簿」をご覧になれます。
時 4月1日(水)～6月1日(月) 午前8時30分～午後5時15分(土・日曜日、祝日を除く。)

対 固定資産税の納税者及びその委任を受けた代理人
閲覧 自己の資産を確認するため課税台帳をご覧になれます。また、借地・借家人のかたは、使用・収益の対象となる部分についてご覧になれます。

時 4月1日(水)から年間を通じて閲覧できます。

対 固定資産税の納税義務者及び借地・借家人のかた並びにこれらの委任を受けた代理人(借地・借家人のかたは、賃貸借契約書等の権利を証する書類の提示が必要です。)

* 納税義務者のかたの縦覧期間中の閲覧は無料ですが、それ以外の閲覧は有料です。

* 縦覧・閲覧の際は、ご覧になるかたの本人確認のため、運転免許証などの提示をお願いします。また、代理人は、併せて委任状が必要です。

所 問 税務課資産税担当
内線1211・123



来庁者の本人確認にご協力を

住民票の写しや戸籍証明書の請求、住所異動の届出、婚姻や養子縁組などの戸籍の届出をするときは、本人確認を行うことが法律上のルールです。

他人による証明書の不正な取得や虚偽の届出を防ぎ、個人情報保護のために実施するものですので、ご理解とご協力をお願いします。

【本人確認の方法】

窓口に来庁したかたに運転免許証などの本人確認書類を提示していただきます。

○1つで本人確認できる書類
運転免許証、マイナンバーカード、パスポートなど官公署発行の写真付き証明書

○2つ以上必要な書類
健康保険証、後期高齢者医療被保険者証、介護保険被保険者証、年金手帳等の顔写真のないもの

※本人確認書類をお持ちでない場合は、本人確認に関する質問をいたします。

【証明書等を交付請求できるかた】

○住民票の写し等

本人または本人と同一世帯のかた

○戸籍に関する証明書

戸籍に記録されているかたまたは配偶者、直系尊属・直系卑属

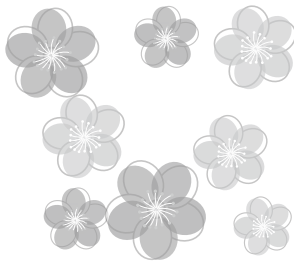
※交付請求できるかたに該当しない場合は、本人確認書類の提示に加え、委任状等の提出が必要です。

問 市民課戸籍担当内線132

・133

住民担当 内線137、13

9



令和2年度の タクシー券・ ガソリン券の交付

困 心身に重度の障がいがある在宅のかたの外支援助として、タクシー券またはガソリン券を交付（タクシー券またはガソリン券のどちらかの

み）

年間交付枚数 タクシー券▼

24枚 ガソリン券▼12枚

利用券1枚当たりの割引金額

タクシー券▼初乗運賃相当額

（市内の場合500円） ガ

ソリン券▼500円

※令和2年度から割引金額が変更となります。詳しくは市公式ホームページをご覧ください。

利用方法 次の場合に利用券

を使用することができます。

タクシー券▼県内に営業所のあるタクシー会社及び個人タク

シーを利用するとき

ガソリン券▼市内指定給油所

において給油するとき

時所

○3月25日(水)、26日(木)午前9

時～正午、午後1時～5時

○3月29日(日)午前8時30分～

午後0時30分

市役所1階会議室101

※都合がつかないかたには、

3月27日(金)以降、福祉課窓口

で交付

困①身体障害者手帳の1、

2、3級をお持ちのかた②療

育手帳の④、A、Bをお持ち

のかた③精神障害者保健福祉

手帳の1、2級をお持ちのか

た

※施設等に入所していない在

宅のかたが対象

持 各種障害者手帳

*個別通知での案内はありません。また、3月中に交付を

しても、利用できるのは4月

1日(水)以降となります。

問 福祉課障がい者福祉担当

内線162、165



エンディングノートの 配布

エンディングノートとは、

人生を振り返り、自分自身に

関する情報や希望を分かりやす

くすまとめて、残しておくこ

とで、ご家族に伝えるもので

す。例えば、自身の介護や医

療、財産などについての情報

や希望など…。

また、ノートを書き進めて

いくことで、これからの人生

をどのように自分らしく生き

ていくかを考えるきっかけと

もなります。やりたいこと、

行きたい場所などを思いつく

ままに書いてください。

未来に向けて充実した人生

を過ごすために、エンディン

グノートを活用してみませ

か。

時 3月2日(月)

所 高齢介護課、地域包括支

援センター（ぽっかぽか・ウ

エルシアハウス）、介護予防

事業拠点施設（いきいきさ

ぱーと）、老人福祉センター

対 希望するかた

問 高齢介護課地域支援担当

内線173、175



令和2年度 就学援助申請の受付

困 市立小・中学校に通学す

るお子さんの学用品費・給食

費の支払が困難な世帯に対す

る費用の一部の援助

申請書の配布 各小・中学

校、教育指導課にて（令和元

年度に認定された世帯には、

学校から申請書を送付）。

申請方法 申請書を記入のう

え、必要書類を添えて、教育

指導課窓口へ。

※必要書類には、取得に時間

がかかるものもありますの

で、お早めに準備をお願いし

ます。

※制度の概要は、市教育委員

会ホームページに掲載しま

す。

http://www.city.shirao

ka.lg.jp/2927.htm#enjo

申請期限 3月31日(火)（小学

校新1年生及び新転入者は、

4月30日(木)※期限を過ぎた

場合は、援助の開始が遅れま

す。

問 教育指導課学務担当 内

線264・265

令和2年度 スポーツ安全保険

補償内容 傷害保険・賠償責

任保険・突然死葬祭費用保険

（加入区分により補償金額は

異なる。）

保険期間 4月1日(水)～令和

3年3月31日(水)

対象となる事故の範囲 団体

管理下での活動中（国内）及

び団体活動への往復中の事故

など

対 スポーツ活動や文化活動

などを行う4名以上の団体

掛金 800円～1万100

0円（活動内容や年齢により

異なる。）

申 郵便局窓口で払込後、払

込受付証明書を貼付した加入

依頼書を郵送

加入依頼書配布場所 いきい

き教育課・総合運動公園・勤

労者体育センター・中央公民

館・コミュニティセンター・

B&G海洋センター・生涯学

習センター「こもれびの森」

送問（公財）スポーツ安全

協会埼玉県支部 ☎048

(779)9580

https://www.sportsan

zen.org

募集

白岡市
ふるさと納税の
協力事業者の募集

市では、一定額以上の「ふるさと納税」をした市外在住のかたに、市の魅力や資源を全国にPRすることを目的として、特産品等を返礼品として贈っています。

そこで、市内で生産されているものや、実施されているサービスの提供にご協力いただける事業者を随時募集しています。

申問秘書広報課秘書担当
内線392



育児休業代替任期付 職員の募集

育児休業代替任期付職員とは

市職員が育児休業を取得する間、その職員に代わって勤務する任期付職員

仕事の内容 一般事務▼市役所等での事務（窓口業務含む。）一般事務（社会福祉士または精神保健福祉士）▼

市役所等での福祉業務（社会福祉士または精神保健福祉士の資格を有するかた）保育士▼保育所等での保育業務（保育士の資格を有するかた）保健師▼保健センター等での保健業務（保健師の資格を有するかた）

勤務日と時間 原則として月～金曜日の午前8時30分～午後5時15分（施設により異なる。）

給与 正規職員と同様
任用期間 職員の育児休業期間（概ね6か月以上3年未満）

登録の手続 登録申請書を提出（申請書は総務課で配布。市公式ホームページからもダウンロード可）名簿登録の有効期間は3年間

任用までの流れ 育児休業を

取得する職員がいた場合、必要に応じて登録者の中から選考試験を行い、合格者を任用
申問総務課人事職員担当
内線352・354



絵画教室 先生募集の説明会

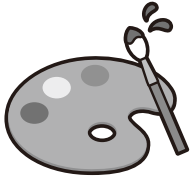
時1回目▼3月16日(月)午後3時～

2回目▼3月17日(火)午前10時～

所シルバー人材センター1階（白岡市小久喜1229番地6）

対60歳以上

申問シルバー人材センターへ。
☎0480(92)3221



令和2年度 埼玉未来大学 ライフデザイン学部 春日部キャンパス 学生募集

内現代のシニアライフや地域活動に役立つ学習

時前期▼4月～9月 後期▼10月～3月 各18回（金曜日開催）

所春日部市民文化会館

対県内在住、50歳以上で卒業後に地域で活動できるかた

定各80名
費2万8000円

申問市役所または学園会場で募集案内を入手し、3月13日(金)（必着）までに同大学事務局へ郵送、またはホームページから申し込み

☎048(728)2299



催し

第129回 ランチタイムコンサート

内ひだまりコンサートによるフルート・ハーモニカの演奏

時3月24日(火)午後0時20分～50分

所市役所1階市民ラウンジ

他観覧自由
問学び支援課文化振興担当
内線523



1月のコンサートの様子
(クワイアチャム with オカリナの皆さん)

令和2年度 ソフトテニス教室

時第1クール▼4月4日(土)～7月25日(土) 第2クール▼9月5日(土)～11月28日(土) 期

間中の毎週土曜日午前9時～11時
所総合運動公園クレイテニスコート（第1～第3コート）

対市内在住の小学校5年生以上（小学生・中学生は要保護者同意）

定30名（申込順）

費3000円（スポーツ安全保険代とボール代、コート使用料等）※第1、第2クール分。保険加入の有無や参加期間に関わらず一律

持運動のできる服装（中学生は学校使用の体操着または部活動ユニフォーム着用）、テニスシューズ、ソフトテニス用ラケット（借用可）

申開催日に直接コートで（雨天時は順延）。
問白岡市ソフトテニス連盟（久保）
☎0480(92)1965





ボーイスカウト 春の体験集会

時 4月5日(日)午後2時～4時

所 蓮田市総合市民体育館パ
ルシー(剣道場)

対 年長児・小学校5年生

費 無料

定 30名(先着順・自由参加)

申 問 ボーイスカウト蓮田
第3団(安齋) ☎048
(769) 1359

元荒川観桜会

木舟に揺られて元荒川の桜を堪能しませんか。

日 時 **4月5日(日)** 午前9時～午後4時
4月6日(月) 午前10時～午後4時

事前申し込みのかが乗舟できます。

20分間隔で運航します(1回15分程度で4名まで乗舟できま
す。)。空気があれば当日、現地での申し込みができます。

※雨天・強風の場合は中止

対 象 市内在住の小学生以上のかた
(小学校1年生から3年生までは保護者同伴)
ペットの同伴不可
※4月6日(月)は市外のかたも乗舟できます。

受付開始 3月10日(火) 午前9時～(先着順)

定 員 各日72名

費 用 200円(保険料等)

申込み・問合せ

集 合 場 所 白岡公園から南に200mの川沿い(西5丁目)

観光協会 ☎0480(92)8151

おおよそ3月下旬～4月上旬、約2kmの元荒川の桜並木は見事です



講 座

公開講座

「障害者の暮らしと
家族のノーマライゼー
ション」

内 障がいがあってもなくて
も地域で共に生きる社会につ
いて理解を深め、市の障害児
者の福祉について会場の皆さ
んとともに考える講座
講 田中智子氏(佛教大学社
会福祉学部准教授)

時 3月12日(木)午前10時30分
～午後1時

所 保健福祉総合センター会
議室355

定 80名(先着順)

申 不要

共 催 白岡市の障害児者の福
祉を考える連絡協議会・白岡
市手をつなぐ親の会・白岡市
関 社会福祉法人みぬま福祉
会太陽の里

☎0480(93)1101

令和2年度 草刈講習会

時 4月3日(金)午前10時
所 ふれあいの森公園グラ
ン

対 60歳以上

定 15名程度(先着順)

費 無料

他 汚れても良い服装で。

申 3月27日(金)までにシル
バー人材センターへ。

☎ 0480(92)3221



地域の通いの場の サポーターになって みませんか?

身近な場所で住民が主体
となる通いの場をつくりたい
かたを対象とした講座。

タオルやペットボトルなど
を利用して、健康寿命を延ば
すための筋力向上トレーニング
やストレッチの指導方法な

どを学びます。

講 金子幸子氏

時 4月6日〜27日の月曜日
(全4回) 午後3時〜4時
※できるだけ全日程参加して
ください。

定 20名

費 無料

持 飲み物、タオル、空の
ペットボトル(500ml)2
本、食品用のラップの芯(用
意できるかたのみ)、筆記用
具

他 動きやすい服装で。

所 地域包括支援センター
ウエルシアハウス(白岡市白
岡1-143番地1)

☎ 0480(90)3022



その他

建築防災無料相談会

内 建築防災(地震、火災警
報器、建材防火性能)、空き

地・空き家管理、高齢者住宅

の改修、耐震住宅改修、住宅
点検事業、ブロック塀等に関
する相談

時 3月3日(火)、4月7日(火)
午後1時〜4時

所 埼玉東部消防組合消防局
(久喜警察署向かい側)

持 既存建築物の建築確認図
書、改修希望の図面、地盤の
データ等

申 当日会場先着順

問 (一社) 埼玉県建築士事
務所協会業務部建築相談委員
会、同協会杉戸支部

☎ 0480(34)0368

不動産鑑定士による 不動産の無料相談会

内 不動産価格等の相談

時 4月4日(土)午前10時〜午
後4時

所 さいたま浦和会場▼さい
たま市浦和コミュニティセン
ター6集会室(さいたま市浦
和区東高砂町1番1) 川越
会場▼東上パールビルデング
4階第3会議室(川越市脇田
本町15番13)

問 (公社) 埼玉県不動産鑑定
士協会 ☎ 048(789)
6000

さらさら獅子舞

内 市指定無形文化財の小久
喜のさらさら獅子舞が奉納され
ます。文政11年(1828
年)に深作村(現在のさいた
ま市見沼区深作)から伝えら
れたと言われており、大獅
子、中獅子、女獅子の3頭で
構成される勇壮な舞で、その
年の豊作と疫病除けを祈願し
ます。

当日は、南小学校の児童た
ちによる獅子舞も披露されま
す。

時 4月5日(日)午後1時〜
所 小久喜久伊豆神社境内

費 入場無料

問 観光協会 ☎ 0480(92)
8151

お詫びと訂正

広報しらおか2月号24ペー
ジの「特定(産業別)最低賃
金改正のお知らせ」の埼玉労
働局労働基準部貸金室の電話
番号に誤りがありました。お
詫びして次のとおり訂正しま
す。

正▼☎048(600)6205

今月の納税は 固定資産税・都市計画税 (第4期)

国民健康保険税(第8期)
納期限は3月2日(月)

※スマートフォンで納付できるサービ
スもあります。詳細は、納税通知書に
同封のチラシをご覧ください。

2月検針分の
水道料金の納期限
納入通知書 3月25日(水)
口座振替 3月5日(木)

※今月はJR宇都宮線の東側に
お住いのかたが対象です。

「虫歯イキン」は、なしよ。

歯達のお願いです。隣のやつがやばいです!
穴も開いて黒ずんで、石がついているみたい。
歯医者に連れてってやってください。
※「穴も開いて黒ずんで」・・・虫歯です。
※「石がついている」・・・歯石
です。口臭、歯周病のもとに
もなります。



保健センター

なし梨キャンペーン

仏壇・仏具・位牌・ローソク・線香・盆用品

仏壇センター天樹堂

地域最大の仏壇展示場 160台以上の品揃え!!

営業時間 10:00 ~ 17:00 駐車場あり

349-0203 白岡市下大崎 862-3 (白岡工業団地内)

TEL 0480-48-5557 定休日 日曜・祭日

コスモ訪問看護リハビリステーション 蓮田

大切なご家族のために
訪問看護を利用してみませんか

- 訪問医療処置 ●ターミナルケア
- 訪問リハビリ ●健康状態・症状観察



フリーダイヤル 0800-800-3431

cosmonurse.jp