

おしながき Shiraoka City Information

マークの見方 内 = 内容 時 = 日時・期間 対 = 対象 定 = 定員 講 = 講師 協 = 協力 費 = 費用 持 = 持ち物
 所 = 会場 申 = 申込み 問 = 問合せ 送 = 送付先 他 = その他

公共施設の休館について、新型コロナウイルス感染症拡大防止のため、5月6日(水・振休)まで延長します。
 詳しくは、各問合せ先へ確認してください。

子育て応援情報コーナー

東児童館

●開館時間 午前9時～午後5時 ●休館日 5/1～11・14・21・23・28
 ●住所 千駄野445 (はびすしらおか2階) ☎0480 (92) 7389 🌐http://www.city.shiraoka.lg.jp/2658.htm

イベント名	日時	対象・定員・費用	内容・協力・会場など
小中学生 あつまれ!!	5月24日(日) 6月6日(土) 午後2時30分～3時15分	対 小中学生	内 所 ゲーム・制作 当日、会場へ。
おはなし会	6月1日(月) 午前11時～	対 どなたでも	協 申 子どもと本を読むあゆみ会 当日、会場へ。
パパとあそぼう	6月14日(日) 午前10時～	対 市内在住の4歳～ 小学校6年生の児 童と父親 定 12組 費 500円	内 所 申 パパと一緒にクレープを作ろう はびすしらおか調理実習室 6月6日(土)午前9時～9日(火)正午、窓口または 電話で(抽選)。

ファミリー・サポート・センター

●受付時間 午前9時～午後5時
 ●休館日 5/1～11・14・17・21・23・24・28・31
 ●住所 千駄野445 (はびすしらおか2階) ☎0480 (92) 7389
 🌐http://www.city.shiraoka.lg.jp/4127.htm

子育て支援センターはぴちる

●開所時間 午前9時～午後5時
 ●休館日 5/1～11・14・21・23・28
 ●住所 千駄野445 (はびすしらおか2階) ☎0480 (92) 7389
 🌐http://www.city.shiraoka.lg.jp/3835.htm

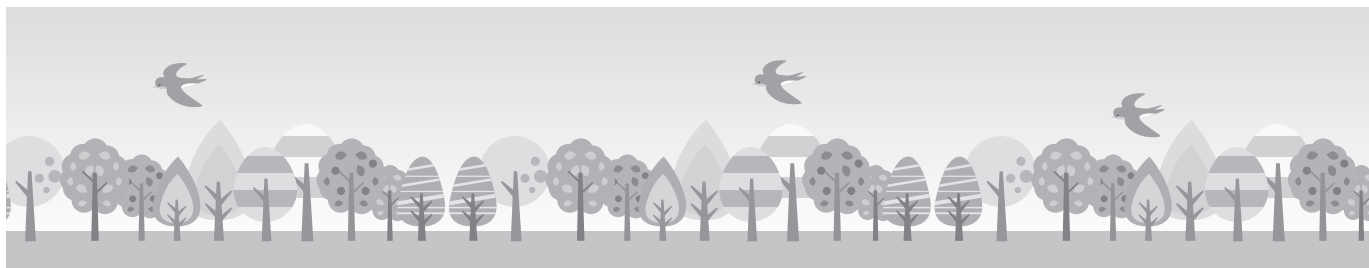
イベント名	日時	対象・定員	内容・講師・持ち物など
はぴはぴ	5月18日(月) 午前10時～10時30分	対 市内在住の5月生ま れの乳幼児(未就 園)と保護者	内 持 申 手形を押して誕生日カード作り・計測 おしぼり(手拭き用) 時間内随時受付
ぶち・ころころクラブ	5月25日(月) 午前10時～10時30分	対 市内在住の6～12か 月の乳児(未就園) と保護者	内 申 ママ友を作りましょう! 親子の交流、成長記録作り 直接、会場へ。
育児講座「こっこ」	5月29日(金) 午前10時～	対 市内在住の2～3歳 の幼児(未就園)と 保護者 定 15組	内 講 申 親子で一緒に英語体験をしよう 英語講師 塩野昌子氏 5月16日(土)午前9時～19日(火)正午、 窓口または電話で(抽選)。
はぴはぴ	6月1日(月) 午前10時～10時30分	対 市内在住の6月生ま れの乳幼児(未就 園)と保護者	内 持 申 手形を押して誕生日カード作り・計測 おしぼり(手拭き用) 時間内随時受付

西児童館

●開館時間 午前9時～午後5時 ●休館日 5/1～6 ●住所 白岡857-6 ☎0480 (92) 4761
 🌐https://machikatsu.co.jp/shiraoka-nishijidoukan/

イベント名	日時	対象・定員	内容・申込み
みんなあつまれ	5月25日(月) 午前10時30分～	対 市内在住の乳幼児 と保護者 定 25組	内 申 ボールプールで遊ぼう 当日、会場へ(先着順)。

イベント名	日時	対象・定員・費用	内容・協力・会場など
つくってみよう	6月1日(月) 午前10時30分～	対 市内在住の乳幼児と保護者 定 25組	内 ゆらゆらかたつむりをつくろう 申 当日、会場へ(先着順)。
移動児童館	6月4日(木) 午前10時30分～11時30分	対 市内在住の乳幼児と保護者 定 10組	内 ふれあい遊び・制作など 申 地域包括センターウエルシアハウス 5月25日(月)午前9時～28日(木)正午、窓口または電話で(抽選)。
お話の広場	6月8日(月) 午前11時～	対 どなたでも	内 絵本や紙芝居の読み聞かせ 申 子どもと本を読むあゆみ会 当日、会場へ。
無料バザー	6月18日(木) 午前10時～11時30分	対 市内在住の児童館利用者 定 出店者10組 費 無料	内 まだ使用できる子育て用品の譲り合い(当日参加できないかたのために、出品物をお預かりする場合があります。詳しくは児童館へ。) 申 6月1日(月)午前9時～4日(木)正午、窓口または電話で(抽選)。



子育てサロンらぶちる

- 開館時間 午前9時～午後5時 ●休館日 5/1～6
- 住所 白岡 857-6 (西児童館内) ☎ 0480 (92) 4761
- 🌐 <https://machikatsu.co.jp/shiraoka-nishijidoukan/>

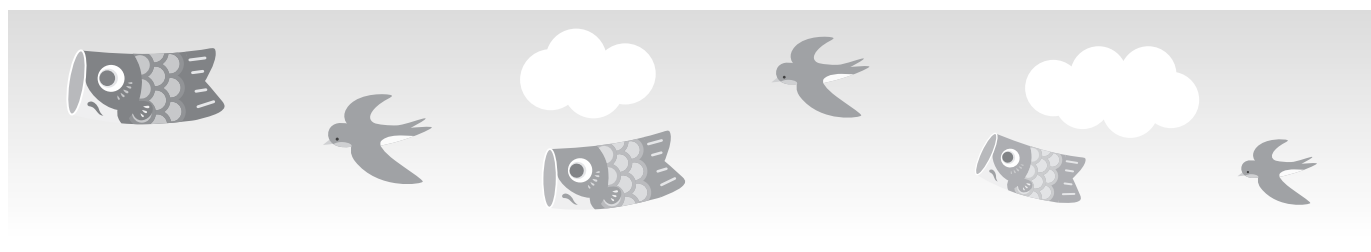
イベント名	日時	対象・定員	内容・講師・申込み
ウエルカム赤ちゃん	6月11日(木) 午前10時30分～	対 市内在住の乳幼児(未就園)と保護者 定 25組	内 児童館のさまざまな事業をご紹介します。親子で楽しめる手遊びやふれあい遊び、子育てについての情報交換なども行います。 申 当日、会場へ(先着順)。
育児講座「スマイル」	6月14日(日) 午前10時30分～	対 市内在住の乳幼児(未就園)と保護者 定 15組	内 パパと遊ぼう グリーンパパプロジェクト代表理事 吉田 大樹氏 申 6月1日(月)午前9時～4日(木)正午、窓口または電話で(抽選)。

子育てサロンぷりちる

- 開館時間 午前9時30分～午後3時30分
- 休館日 土・日曜日・祝日・5/1～6
- 住所 高岩 2227-1 ☎ 0480 (92) 7716
- 🌐 <http://www.city.shiraoka.lg.jp/4626.htm>

イベント名	日時	対象	内容・申込み
園庭開放	5月18・25日、6月1・8・15日(全て月曜日) 午前10時～11時30分	対 乳幼児(未就園)と保護者	内 高岩保育所の園庭で遊ぶ。 申 当日、「ぷりちる」で時間内随時受付
ぶち・はいはいタイム	5月26日(火) 午前10時30分～11時	対 市内在住の満6～12か月の乳児(未就園)と保護者	内 ママ友を作りましょう! 親子の交流・手型・足型アート作品を作ります! 申 当日「ぷりちる」で時間内随時受付

イベント名	日時	対象・定員・費用	内容・講師・持ち物など
もぐもぐタイム	5月27日(水) 午前11時～11時45分	対 市内在住の実施日 時点で満10か月以 上の乳幼児(未就 園)と保護者 定 6組 費 500円(親子分)	内 高岩保育所の給食体験 持 コップ(親子分)、子ども用スプーン・フォーク、保護者用箸 申 5月18日(月)午前9時30分～21日(木)正午、 窓口または電話で(抽選)。
誕生会	5月28日(木) 午前10時～11時	対 市内在住の5月生ま れの乳幼児(未就 園)と保護者	内 お誕生カード作り、おはなしなど 申 当日、直接お越しください。
おはなしタイム	6月4日(木) 午前10時～10時30分	対 乳幼児(未就園)と 保護者	内 絵本の読み聞かせなど 申 当日、直接お越しください。
ベビータ임	6月11日(木) 午前10時～10時40分	対 市内在住の実施日 時点で満3～6か 月の乳児(未就園)と保 護者 定 6組	内 ママとベビーのふれあい、トークタイムなど 持 バスタオル 申 6月1日(月)午前9時30分～4日(木)正午、 窓口または電話で(抽選)。
育児講座 「ママスタディ」	6月18日(木) 午前10時～10時40分	対 市内在住の0歳児 (未就園)と保護者 定 10組	内 食を学ぼう(離乳食編) 講 小島 雅代氏 申 6月8日(月)午前9時30分～11日(木)正午、 窓口または電話で(抽選)。



子育て支援センター虹

- 開館時間 午前10時～午後4時
- 休館日 土・日曜日・祝日・5/1～6
- 住所 上野田 1252-1 ☎ 0480 (31) 7750

イベント名	日時	対象・定員・費用	内容・講師・申込みなど
ぶち・ルンルン	5月19日(火) 午前10時30分～ 11時	対 市内在住の6～12か 月の乳児(未就園) と保護者	内 ママ友を作りましょう! 親子の交流、寝相 申 アート、カード作り、読み聞かせなど 他 当日午前10時30分～、直接窓口で。 駐車場に限りあり
親子なかよし講座 「ピカピカ」	5月23日(土) 午前10時30分～ 11時10分	対 市内在住の1歳以 上の幼児(未就園) と保護者 定 10組	内 園庭で遊びましょう 申 5月11日(月)午前10時～14日(木)正午、 窓口または電話で(抽選)。
試食会「ウキウキ」	6月5日(金) 午前11時30分～ 午後0時30分	対 市内在住の乳幼児 (未就園)と保護者 定 6組 費 1組500円	内 保育園の昼食を親子で試食 申 5月19日(火)午前10時～22日(金)正午、 窓口または電話で(抽選)。
親子なかよし講座 「ピカピカ」	6月11日(木) 午前10時30分～ 11時	対 市内在住の乳幼児 (未就園)と保護者 定 10組	内 保育園を見学しませんか? 申 5月26日(火)午前10時～29日(金)正午、 窓口または電話で(抽選)。
育児講座 「キラキラ」	6月17日(水) 午前10時30分～ 11時30分	対 市内在住の乳幼児 (未就園)と保護者 定 15組	内 ふれあいコンサート 講 山崎 美佐江氏 申 6月2日(火)午前10時～5日(金)正午、 窓口または電話で(抽選)。
試食会「ウキウキ」	6月18日(木) 午前11時30分～ 午後0時30分	対 市内在住の乳幼児 (未就園)と保護者 定 6組 費 1組500円	内 保育園の昼食を親子で試食 申 6月2日(火)午前10時～5日(金)正午、 窓口または電話で(抽選)。

施設からのお知らせ

施設	電話番号	開所時間	施設休業日
勤労者体育センター・市民テニスコート	☎0480 (93)2828	平日午前9時～午後10時、土曜日午前7時～午後10時、日曜日午前7時～午後6時	5/1～6・13・20・27 6/3・10・17・24
老人福祉センター	☎0480 (92)1205	午前9時30分～午後4時	5/1～6・11・18・25 6/1・8・15・22・29
総合運動公園	☎0480 (93)3426	平日午前9時～午後9時、土曜日午前7時～午後9時、日曜日午前7時～午後6時	5/1～6・12・19・26 6/2・9・16・23・30

白岡市 B&G 海洋センター

- 休館日 5/1～6・12・19・26
- 住所 千駄野 371-3
- ☎0480 (90) 1590 ☒http://shiraoka-bg.com/

中央公民館

- 開館時間 平日午前9時～午後9時 (日曜日・祝日は午後5時まで)
- 休館日 水曜日・5/1～6
- 住所 小久喜 1227-1 ☎0480 (92) 6000

イベント名	期間	団体名	展示品
JR 白岡駅市民ミニギャラリー展示	5月1日(金)～10日(日)	ホワイトヒルズガーデニングクラブ	オープンガーデンのお知らせポスター等
	5月11日(月)～30日(土)	子どものアトリエ G & B	子どもたちの平面・立体作品

白岡市コミュニティセンター

- 休館日 5/1～6
- 住所 白岡 857-6 ☎0480 (92) 4760
- ☒https://machikatsu.co.jp/shiraoka-community/

イベント名	日時	対象・定員・費用	内容・持ち物・会場など
あなたもできる! 講座の作り方相談会 (講師になりたい!自分のスキルを活かすには?)	令和3年3月31日(水)までの午前10時～正午、午後1時～5時の時間帯の中で1時間単位で予約可	対 講座開催に興味をお持ちのかた 定 毎月5名まで 費 1人(グループ)1回 200円(資料代)	内 どんな講座にしたらよいか等、講座運営方法について相談に応じます。 持 筆記用具 所 申請 コミュニティセンター集会所1～3 申 希望する相談日の1週間前までに参加費を添えて窓口で(先着順、電話受付可)。
プロが教えるドラム教室 (グループレッスン)	5月7日(木)・21日(木) シニア教室 午前10時～11時 キッズ教室 午前11時～正午 午後4時～5時	対 60歳以上(シニア教室) 小・中学生(キッズ教室) 定 4名(シニア教室・キッズ教室とも) 費 800円	内 プロドラマーの講師によるグループレッスンの教室 持 ドラムスティック(借用可)(ドラムは音楽室備え付けのものを使用) 所 申請 コミュニティセンター音楽室 申 随時、参加費を添えて窓口で(先着順、電話受付可)。
シニア健康体操教室	5月20日(水) 午前11時15分～11時45分	対 50歳以上のかた (50歳未満のかた応相談) 定 20名 費 300円	内 その人の個性に合わせた無理のない動きで安全にヨガを楽しみます。心と体をほぐして、ムリなく楽しく、体を整えていきましょう。 所 申請 コミュニティセンター和室 申 随時、参加費を添えて窓口で(先着順、電話受付可)。
タティングレース	5月27日(水) ①午前10時～11時30分 ②午後7時～8時30分	対 定員 8名 定員 2,500円 (材料費込み)	内 タティングレースとは、シャトルと呼ばれる舟形の小さな糸巻きを使い、結び目の連続で作るレースのことを言います。少しの材料と用具で気軽に楽しむことができます。 所 申請 ①コミュニティセンター談話室・②集会所3 随時、参加費を添えて窓口で(先着順、電話受付可)。

生涯学習センター 〔こもれびの森〕

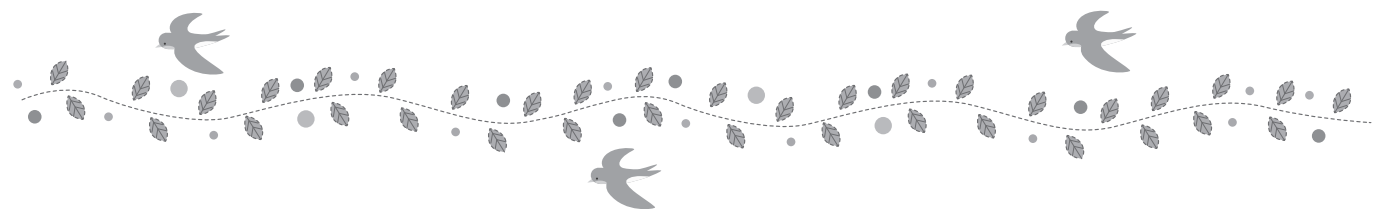
●開館時間 図書館・歴史資料展示室 午前9時～午後7時(日曜日・祝日は午後5時まで)
会議室等の利用 午前9時～午後9時(日曜日・祝日は午後5時まで)
●休館日 5/1～7・11・18・25 ●住所 千駄野432 ☎0480(92)1894
☎http://www.city.shiraoka.lg.jp/komorebi/

イベント名・内容	日時	対象・定員・協力など	会場・申込み
ちいさい子のおはなし会 0～3歳くらいのお子さん向けの絵本の読み聞かせ	5月8日・15日 (全て金曜日)各日2回 ①午前11時～11時20分 ②午前11時40分～正午	協 おはなしボランティア おはなしのたね「もこもこ」	所 生涯学習センター〔こもれびの森〕1階おはなしのへや 申 不要
おはなし会 4歳以上のお子さん向けの絵本の読み聞かせ・おはなし等 ①【おはなしのろうそく】 ②【東児童館おはなし会】 ③【あゆみの時間】	①5月9日(土) 午前11時～11時30分 ②5月16日(土) 午後3時～3時30分 ③5月23日(土) 午前11時～11時30分	① 協 おはなしのろうそく ② 協 おはなしのたね「もこもこ」 ③ 協 子どもと本を読むあゆみ会	① 所 生涯学習センター〔こもれびの森〕1階おはなしのへや 申 不要 ② 所 東児童館図書室 申 不要 ③ 所 生涯学習センター〔こもれびの森〕1階おはなしのへや 申 不要
定例展示解説 (ハンズ・オン・デイ)	5月16日(土) ①午前10時 ②午後2時 各回1時間程度	費 無料	所 生涯学習センター〔こもれびの森〕1階歴史資料展示室 申 不要
図書館映画鑑賞会 「スタンド・バイ・ミー」	6月6日(土) 午後2時～	対 市内在住・在勤・在学のかた 定 150名 費 無料	所 生涯学習センター〔こもれびの森〕1階集会室1・2 申 不要(先着順)
「白岡遺産活用」 ワークショップ	6月14日(日) 午後1時30分～3時30分 ※以後、毎月1回程度 継続的に開催	対 どなたでも 定 30名 費 500円(資料代)	所 生涯学習センター〔こもれびの森〕2階会議室1～3 申 5月26日(火)までに往復はがきまたは市公式ホームページで。 ※往復はがきで申し込みをするかたは、下記の記入例・送付先をご覧ください。 ※市公式ホームページ ☎http://www.city.shiraoka.lg.jp/

〈記入例・送付先〉

<p>返信面</p> <p>ご自分の ・郵便番号 ・住所 ・名前</p>	谷 折 り	<p>往信面</p> <p>参加するかた全員の ・住所 ・氏名(ふりがな) ・学年(年齢)、性別 ・電話番号 参加を希望する 講座名を必ず ご記入ください。</p>
--	-------------	--

〒349-0296
白岡市千駄野432
生涯学習センター〔こもれびの森〕宛て
※記入漏れがないようご注意ください。
※消せるボールペンは使用しないでください。
※日程等は変更する場合がありますのでご了承ください。
※結果については返信用はがきでお知らせします。



保健センター

●開館時間 平日午前8時30分～午後5時15分
●住所 千駄野445(はびすしらおか1階) ☎0480(92)1201

場所	事業名	実施日	備考
〔はびすしらおか内〕 保健センター	4か月児健康診査	5月22日(金)	新型コロナウイルス感染症拡大防止対策のため、4月の乳幼児健康診査を延期したことに伴い、5月の乳幼児健康診査の対象者を変更します。今後も延期や対象者が変更になることがあります。詳細は、個別に通知しますので、ご確認ください。
	10か月児健康診査	5月26日(火)	
	1歳6か月児健康診査	5月27日(水)	
	3歳児健康診査	5月25日(月)	

場所	事業名	実施日	実施時間	内容・対象・費用など
（はびすしらおか内） 保健センター	乳幼児健康相談	5月21日(木) 6月4日(木)	午前9時30分～11時	申他 前日までに電話または来所で。 身長・体重測定のみ利用も可
	乳幼児栄養相談	5月21日(木)	午前9時30分～11時	申 前日までに電話または来所で。
	離乳食教室	6月4日(木)	午前9時30分～	内対申他 栄養士による講話 5～18か月児 前日までに電話または来所で。 コースにより実施時間が異なります。
	成人健康相談・栄養相談	6月9日(火)	午前9時30分～11時	内 保健師による健康相談、管理栄養士による栄養相談
はびすしらおか 調理実習室	母子愛育会幼児のための料理教室「3歳児の食生活を見直しましょう」	6月10日(水)	午前10時～正午 (受付午前9時45分～)	内対持費申 3歳児～5歳児のおやつ作り 未就園児をもつ保護者 エプロン、三角巾、ふきん、筆記用具 200円(材料費) 白岡市母子愛育会 鈴木 ☎0480(92)8646

風しん第5期抗体検査・定期接種対象のかたへ 風しん抗体検査・予防接種はお済ですか？



風しんの報告数が増加しています。風しんは咳・くしゃみで他人にうつるため、人が集まる場所で感染が拡大するおそれがあります。感染拡大防止のために抗体検査・予防接種にご協力ください。

対象者	昭和37年4月2日～昭和54年4月1日生まれの男性
接種期限	令和4年3月31日(木)まで ※昭和47年4月2日～昭和54年4月1日生まれの男性には、令和元年7月にクーポン券を郵送しています。有効期限が「2020年3月末」となっていますが、期限を延長しましたので、そのまま使用できます。 ※昭和37年4月2日～昭和47年4月1日生まれの男性は、4月下旬～5月上旬にクーポン券を郵送しています。
自己負担金	無料 ※この機会を逃すと自費となります。
持ち物	<抗体検査> 本人確認書類 クーポン券 抗体検査受診票 <予防接種> 本人確認書類 クーポン券 抗体検査結果 (抗体検査結果が『陰性』のかたは、予防接種対象となります。) ※クーポン券を紛失した場合は再発行しますので、保健センターにお越しください。 転出する場合は、転出先の市町村で再発行を受けてください。
実施場所	市内指定医療機関(詳しくは令和2年度保健センター事業等予定表をご覧ください。) 全国の指定医療機関は、厚生労働省ホームページ「風しん追加的対策」に掲載されています。 定期健康診査等の機会に同時に抗体検査を受けることもできます。健診実施機関にご相談ください。



問合せ 健康増進課(保健センター) ☎0480(92)1201 FAX0480(93)2325

個別予防接種

保健センター

定期予防接種 ヒブ・小児肺炎球菌・四種混合・BCG・B型肝炎・麻しん風しん(1期・2期)・水痘・日本脳炎(1期・2期・特例)・二種混合(2期)・不活化ポリオ・子宮頸がん
市内指定医療機関で個別接種となります。詳しくは、令和2年度保健センター事業等予定表で。
※長期の療養などの理由で、定期の予防接種が接種期間に受けられない場合は、保健センターに要相談
○麻しん風しん予防接種2期の対象のかたに個別通知しました。
対平成26年4月2日生～平成27年4月1日生(年長児)
時令和3年3月31日(水)まで(接種期間を過ぎると自費)
○二種混合(ジフテリア・破傷風)予防接種2期の対象のかたに個別通知しました。
対平成20年4月2日生～平成21年4月1日生(小学校6年生)

時令和3年3月31日(水)まで
※平成19年4月2日生～平成20年4月1日生のかたで、令和2年3月31日(火)までに接種がお済みでないかたは、保健センターに要連絡
○日本脳炎予防接種2期の対象のかたに個別通知しました。
対平成22年4月2日生～平成23年4月1日生のかた(小学校4年生)
時令和3年3月31日(水)まで
○日本脳炎予防接種(特例者)2期の積極的勧奨対象のかたに個別通知しました。
対平成14年4月2日生～平成15年4月1日生のかた
時20歳未満まで
※平成12年4月2日～平成19年4月1日生まれの特例対象者は、1期の不足分が接種可。接種希望のかたは保健センターに要相談

医療機関の休診日等変更のお知らせ

令和2年度保健センター事業等予定表に掲載の医療機関の休診日に変更がありました。(別表1)

別表1

掲載ページ	No.	施設名	内容 (変更後)
9	9	山王クリニック	日/祝/ 水午後
	10	山王ドーム クリニック	日/祝
	26	矢部医院	日/祝/木/ 土午後

診療時間と受付時間が異なる施設がありますので受診の際はご注意ください。(別表2)

別表2

掲載ページ	No.	施設名	診療時間 (変更はありません)	受付時間
9	13	白岡中央 総合病院	9:00~13:00 14:00~17:30	8:00~12:30 13:00~17:00
10	2	アリス歯科 クリニック	平日: 9:30~12:30 土: 9:30~13:00 14:30~17:00 日: 9:30~13:00	平日: 9:00~12:00 土: 9:30~12:30 14:30~16:00 日: 9:30~12:00
	24	渡辺歯科医院	土: 14:00~17:30	土: 14:00~17:00

4月~6月は麻しん 予防接種推進月間

麻しん(はしか)は、感染力が強く、かかるとしまうと、さまざまな合併症を起し、重篤な後遺症を残してしまうこともあります。
麻しんの流行に備えて、4月から6月までに予防接種をお受けください。



小児慢性特定疾病 医療費支給継続申請 の受付開始

現在、受給者証をお持ちで引き続き治療が必要な20歳未満のかたの保護者

所 幸手保健所

持申請書、医療意見書、健康保険証の写し、公的医療保険被保険者の市税・県民税課税(非課税)証明書など
※受給者証記載の住所を管

轄する保健所から申請に必要な書類が郵送されます(医療意見書は同封しません。指定医に依頼してください。)
☎ 幸手保健所
0480(42) 1101

5月~6月は 「不正大麻・けし撲滅 運動」期間

大麻の使用は有害で、不正栽培・所持は犯罪です。また、「けし」には法律で栽培が禁止されている種類があります。特に大麻は「海外では合法化されているから害がない」などといった誤った情報が広まり、若年層への乱用の拡大が懸念されています。正しい情報を知り、自分の身を守りましょう。大麻や栽培してはいけない「けし」を発見したら、県保健所までご連絡ください。

☎ 幸手保健所
0480(42) 1101

令和2年度 新社会人応援 献血キャンペーン

内 新社会人が県内の献血ルームや献血バスで献血を申し込

むと、県限定デザインの「吸水マイクロナファイバー傘カバー」をプレゼント
時 6月30日(火)まで
所 県内の献血ルーム(7か所)、県内巡回の献血バス
対 今年度(今年度)に新社会人になった16歳以上のかた
☎ 県薬務課 048(830) 3635



県受動喫煙防止対策 実施施設等認証制度 がスタート

平成30年7月に「健康増進法の一部を改正する法律」が成立し、多くの人が利用する全ての施設において、原則屋内禁煙となりました。

県では「埼玉県受動喫煙防止対策実施施設等認証制度」により、法律上の義務を上回る対策を実施する施設と受動喫煙防止対策に積極的に取り組む区域を認証します。

認証されると認証書及び認証ステッカーを交付し、施設の名称などを県ホームページで公表します。
☎ 県健康長寿課 048(830) 3582

新型コロナウイルス 感染症の 相談窓口について

新型コロナウイルス感染症の拡大防止のため、手洗い、うがい、消毒、咳エチケット等の感染症予防対策を実施しましょう。
感染が疑われる場合には、外出を控えマスクを着用してから次の相談窓口にご相談ください。

相談窓口
埼玉県新型コロナウイルス感染症県民サポートセンター
☎ 0570(783) 770
受付時間 24時間(土・日曜日、祝日も実施)

がん検診(個別集団) 成人歯周疾患検診の 実施について

6月から開始予定でしたが、新型コロナウイルス感染症の拡大防止のため、8月から実施を予定しています。今後の予定・詳細は対象者に個別通知を送付しますのでご覧ください。
ご不明な点は保健センターにお問い合わせください。

白岡市休日診療事業実施日

診療日	受付時間
	午前9時~正午
6月7日(日)	
6月14日(日)	
6月21日(日)	
6月28日(日)	

診療科目 内科
初期救急(救急車を呼ぶほどではない病気)
受付時間 午前9時~正午
(問い合わせは受付時間内をお願いします。)
受診に必要なもの 健康保険証など
場所 白岡中央総合病院(白岡市小久喜938-12)
☎0480(93)0661 FAX0480(92)8462

お知らせ

市県民税の申告を
おぼれびなぐですか？

個人の市県民税は、その年の1月1日現在に住所があったところで、前の年の1月1日～12月31日の1年間の所得に対して課される税金です。

市県民税の申告は、令和2年度の市県民税のほか、国民健康保険税や後期高齢者医療保険料、介護保険料などの算出の基礎となります。そのため、所得のなかったかたも、申告がないと所得の

確認がとれず、保険料の軽減措置や各種サービスが受けられないことがあります。
年金400万円以下のかたでも…

平成23年から、公的年金等の合計額が400万円以下で、かつ、公的年金等に係る雑所得以外の所得金額が20万円以下である場合には、所得税の確定申告をする必要がなくなりしました。

しかし、それまで確定申告をしたことで市県民税に反映されていた各種控除の内容が、確定申告をしないことにより、市県民税に反映されなくなりしました。

市県民税が課税となるかた

で、各種控除内容を申告していないかたは、申告をしないと税額が高くなってしまふことになりまふので、お早めに申告をお願いします。

他所得税の確定申告をしたかたは、市県民税の申告は不要

申問 税務課 住民税担当 内線 124・125・129

市税等の納付は安全・便利 確実な口座振替を

対象税目 市県民税 / 固定資産税・都市計画税 / 軽自動車税(種別割) / 国民健康保険税(種別割) / 国民健康保険税(種別割) / 国民健康保険税(種別割) / 国民健康保険税(種別割)

① ペイジー口座振替受付サービス

市民課業務の5月の休日窓口

開庁日 10日(日)、24日(日)

戸籍謄本、住民票、印鑑証明書等諸証明書の交付(広域交付住民票は除く。)、印鑑登録・マイナンバーカードの交付(要電話予約)

時 午前8時30分～午後0時30分

旅券(パスポート)の交付

時 午前9時～正午

【取り扱いできない業務】

※ 転入、転出、転居等の異動業務、戸籍の届出受付、旅券(パスポート)の申請受付業務等

市民課 戸籍担当・住民担当 内線 133・139

5月の夜間・休日納税相談

夜間納税相談

12日(火)午後7時まで
26日(火)午後7時まで

休日納税相談

24日(日)午前9時～正午

所 税務課(市役所1階)

税務課 徴収管理担当・特別収納対策室 内線 126～128・193

ビス(南彩農業協同組合を除く。)

銀行のキャッシュカードと窓口にお越しのかたの身分証明書を持って、税務課へ。

(口座名義人以外のかたが手続きする場合は要委任状)

② 白岡市口座振替依頼書

口座振替取扱金融機関または税務課に設置する依頼書に必要事項を記入・押印のうえ、口座振替取扱金融機関または税務課に提出

口座振替取扱金融機関

埼玉りそな銀行、南彩農業協同組合、埼玉信用金庫、足利銀行、三井住友銀行、武蔵野銀行、三菱UFJ銀行、中央労働金庫、りそな銀行、ゆうちょ銀行(郵便局)

税務課 徴収管理担当 内線 126・128



6月1日(月)は自動車税(種別割)の納期限です。忘れずに納めましょう!

自動車税(種別割)は車を

持っているかたにかかる県の税金です。6月1日(月)の納期限までに忘れずに納めてください。

県の自動車税(種別割)は

金融機関・郵便局のほか、コンビニでも納められます。また、パソコンなどを使えば、Webサイト「Yahoo! 公金支払い」からクレジットカードを利用して納めたり、インターネットバンキング等を利用してペイジーで納めたりすることもできます。ぜひご利用ください(軽自動車税(種別割)についてはご利用できません。)

納税通知書は5月7日(木)以降、お手元に届く予定です。

また、自動車税(種別割)を納期限までに納めると、割引などの特典が受けられる自動車税「納めてプラス!」キャンペーンを実施しています。詳しくは「埼玉県 納めてプラス」で検索してください。

自動車税(種別割)収入額の

一部は、「彩の国みどりの基金」に積み立て、県内のみどりの保全や創出などに活用しています。

自動車税(種別割)

自動車税コールセンター

自動車税(種別割)

050(3786) 1222
・彩の国みどりの基金
県みどり自然課 ☎048(830) 3140

令和2年度軽自動車税(種別割)の減免



「身体または精神に障

いがあるかたの通院、通学、通所または生業に使用する軽自動車1台」を対象として、減免要件に該当する場合、軽自動車税(種別割)の減免が受けられます。

① 身体障害者手帳、療育手帳、精神障害者保健福祉手帳、戦傷病者手帳

② 印鑑、納税通知書、運転免許証、自動車検査証

③ 納税者のかたのマイナンバーの通知カードまたはマイナンバーカード

他 5月上旬に納税通知書と

いっしょに確認のお知らせを送付します。前年度に減免を受けたかたは、内容に変更がない限り、あらためて申請をする必要はありません(自動車税(県税)の減免を受けているかたは対象外)。

申問 6月1日(月)まで。税務課住民税担当 内線124・125・129

マイナンバーカード(個人番号カード)受取はお早めに

マイナンバーカード(個人番号カード)申請後に、個人番号カード交付通知書(ハガキ)が届いたかたは、交付通知書に記載された受取期限を確認し、市民課窓口でお早めにカードの受取をお願いします。

なお、現在、カード交付件数が増加しているため、受取の際にお待たせする場合があります。

時平日▼午前8時30分～11時30分、午後1時～5時 第2、第4日曜日▼午前8時30分～午後0時30分(要予約)
持①個人番号カード交付通知書(ハガキ)②通知カード

③本人確認書類④住民基本台

帳カード(お持ちのかたのみ) ※その他受取についての詳細は、お手元の個人番号カード交付通知書(ハガキ)をご覧ください。

なお、ハガキや通知カードを紛失したかたは、お問い合わせください。

問 市民課住民担当 内線137・139



5月31日(日)実施の「ごみゼロ・クリーン運動」の中止について

新型コロナウイルス感染症の拡大防止のため、実施しないこととなりました。

今後の開催につきましては、状況を見極めたうえで再度お知らせします。

問 環境課環境保全担当 内線284・285

PM2.5及び光化学スモッグの注意報

大気中の微小粒子状物質PM2.5による健康被害が懸念されていることから、県では、日平均で1立方メートルあたり70マイクログラムを超えるおそれがある場合は、県民の皆さんに注意喚起をしています。

また、気温が高くなる5月から9月までは光化学スモッグも発生しやすい時期になりますので、市では、県から情報が寄せられた場合、防災行政無線を使用して市民の皆さんへ注意喚起情報をお知らせします。

◆注意報が発令されたら(健康被害に遭わないために)

- 不要不急の外出は控えましょう
- 屋外での激しい運動は避けましょう
- 目などに刺激を感じたらすぐに屋内に入りましょう

○PM2.5は呼吸器、循環器系の疾患のあるかた、子どもや高齢のかたは影響を受けやすいので体調の変化に注意しましょう

※大気の情報については、市

公式ホームページ及び県ホームページから確認できます。
問 環境課環境衛生担当 内線282・283



身体障害者相談員・知的障害者相談員

障害者相談員は、地域にお住いの障がい者やそのご家族等が市の委嘱を受け、経験や知識を生かしながら、障がいに関するさまざまな相談支援活動を行っています。

市では、現在、身体障害者相談員2名、知的障害者相談員1名が活動し、市民と行政機関とのパイプ役を担っています。

Q1 どのような相談に応じていますか?

A1 主に、生活の中での困りごとや悩みなどの相談に応じています。

Q2 障害者相談員に相談するには、どうすればいいですか?

すか?
A2 相談ごとのあるかたは、福祉課へお気軽にご連絡ください。

問 福祉課障がい者福祉担当 内線162・163



夏休み期間中の学童保育所(児童クラブ)への入所申し込み受付

夏休み期間中の学童保育所への入所申し込みを受け付けます。

通年利用者が多いため、夏休み中の受け入れは、**各クラブとも若干名**となります。

申込順ではなく、保育の必要度を点数化し、点数の高い順に入所を決定します。申請が**受け入れ数を超過する場合は、入所できないことがあります。**

対 保護者の就労や病気のため、保育を必要とする市内の小中学生

費 児童1人につき月額7000円 ※おやつ代として別途2000円

申 次の必要書類を保育課学童保育担当へ提出

- ①学童保育所入所申請書②勤務証明書、診断書等③同意書
- ※書類は保育課、各学童保育所配布。また、市公式ホームページからのダウンロードも可

受付期間 6月10日(水)～19日(金)(土・日曜日を除く。)
問 保育課学童保育担当 内線184

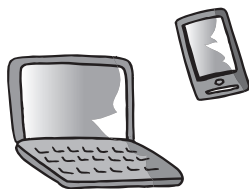


道路等の不具合を見つけたら、スマートフォン等で手軽に通報

市が管理する道路の穴などの不具合をスマートフォン(スマホ)やパソコンで24時

間365日、手軽に市に通報
できるようになりました。

市公式ホームページの「道路等の不具合通報」から、道路の穴やカーブミラーの破損などの不具合等を選択することで簡単に行うことができます。
問 道路課管理担当 内線212・213



下水道に異物を流さないで！

住宅等から下水道（公共下水道及び農業集落排水）に排出された汚水・雑排水は下水道管を流れて、途中でマンホールポンプなどを經由しながら、汚水処理場に送られています。

マンホールポンプなどのポンプ施設は、汚水・雑排水を処理場に流すために必要な施設ですが、最近、このポンプが異物により詰まる事例が増えていきます。

下水道に異物を流さないようご協力をお願いします。

●タオルや紙おむつを絶対流さない

タオルや紙おむつなどは、便器や排水管、汚水ポンプなどを詰まらせる原因となります。



●生ごみ、食用油、髪の毛などは要注意

排水管に付着して固まり、排水管が詰まる原因となります。排水管が詰まると、汚水が宅内に逆流したり、路上のマンホールからあふれたりするおそれがあります。流し台のごみは、水切りしてごみ収集日に出しましょう。天ぷら油などは紙で拭き取るか、固めて燃えるごみとして出してください。



●ガソリン、灯油、シンナーなどは絶対流さない

下水道管内で引火爆発するおそれがあり、大変危険です。



●雨水は絶対流さない

市の下水道は汚水・雑排水のみを処理し、雨水は流すことができない分流式の施設です。そのため下水道に接続される外水道などから雨水が流れ込むと、汚水処理場で処理する汚水量が増加し、汚水処理に要する経費が増加します。この経費は、使用料等によってまかなわれており、皆さんの負担増加にもつながってまいります。



問 下水道課管理担当 ☎0480(92)1445

緊急サポートセンター

●内子どもの預かり及び送迎、病児及び病後児の預かり、宿泊を伴う子どもの預かり等

所利用会員宅またはサポート会員宅等

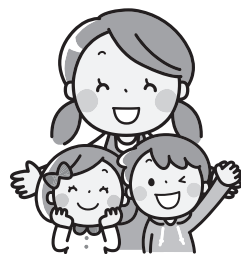
●対市内在住の0歳～小学校6年生

●費 午前8時～10時 ▼1000円/時、その他 ▼1200円/時

※宿泊（午後6時～翌朝午前9時） ▼1万円/日

●申 問 インターネットから要事前登録 <https://shiraoka.namagoto.com/>

緊急サポートセンター 埼玉 ☎048(297)2903
午前7時～午後8時（12月29日～1月3日を除く。）



製造業を営んでいるかへ
〜2020年工業統計調査にご協力ください〜

総務省・経済産業省では、

6月1日を基準日として、工業統計調査を実施します。従業者4人以上の全ての製造事業所が対象です。対象の事業所には、5月中旬から6月にかけて、調査員が調査票を持って直接事務所に向うか、国から調査票が郵送されます。

なお、この調査では、24時間いつでも回答ができるインターネット回答を推奨しています。

調査結果は、国及び地方公共団体の中小企業施策や地域振興などの基礎資料として活用されます。

5月20日(水) 午前11時頃

Jアラートの試験放送が流れます

総務省消防庁が実施する試験放送により、市内各所の防災行政無線スピーカーから試験音声が流れます。これは、緊急時に市民へ確実に情報伝達ができるようにするため、Jアラートの起動確認を行うものです。

放送される内容

♪チャイム音

「これは、Jアラートのテストです」×3回

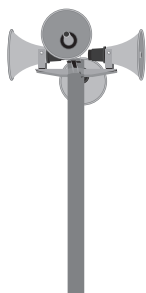
「こちらは、防災しらかあです。」

♪チャイム音

Jアラートとは

国が発信する弾道ミサイル情報や緊急地震速報などの緊急情報を人工衛星を通じて受信し、自動的に市区町村の防災行政無線からサイレンや音声放送でお伝えるシステムです。

担当 安心安全課 内線372・373



工業統計調査実施事務局ホームページ

URL: <https://www.kougyo-st.go.jp/>

コールセンター ☎ 0120 (805) 071

企画政策課行政調整担当 内線344



ガソリンを
購入するかたへ

令和元年7月に京都市内で発生した放火による火災を受けて消防法令が改正され、ガソリン販売規制が強化されました。ガソリンスタンドで容器に詰め替えてガソリンを購入するときやホームセンターなどで容器入りのガソリン（混合燃料等）を購入するときは、「購入者の本人確認」と「使用目的の確認」が必要となります。また、販売店は

ガソリンの販売記録を作成することが義務付けられます。ガソリンの適切な使用をお願いします。

白岡消防署管理指導課 ☎ 0480 (92) 1800



消毒用アルコールの
安全な取り扱いについて

消毒用アルコールは火気により引火しやすく、また、消毒用アルコールから発生する可燃性蒸気は空気より重く低所に滞留しやすいため、多量に取り扱う場合には換気が必要です。次の1〜4に注意して使用してください。

1 火気の近くでは使用しない。

2 室内の消毒や詰め替えは、通風性の良い場所や換気が行われている場所等で行い、密閉した室内で多量の消毒用アルコールの噴霧は避ける。

3 直射日光が当たる場所や高温となる場所を避けて保管する。また、容器を落下させたり、衝撃を与えたりする等しない。

4 詰め替える場合は、漏れ、あふれ、飛散に注意し、詰め替えた容器に消毒用アルコールである旨や「火気厳禁」等の注意事項を記載する。

白岡消防署管理指導課 ☎ 0480 (92) 1800



埼玉西武ライオンズ
「野球観戦チケット
引換券」の使用中止

市では、埼玉西武ライオンズとの連携協定に基づく取組の一環として、子どもたちと婚姻届を提出したかたを対象に、「2020年シーズン野球観戦チケット引換券」を配布しました。

この度、新型コロナウイルス感染症の影響から、既に配布した引換券は使用中止となりました。使用中止となる引換券は次のとおりです。



保育園、幼稚園、小学校及び中学校で配布した引換券



婚姻届を提出したかたに配布した引換券

詳しくは、埼玉西武ライオンズオフィシャルサイトをご確認ください。

ンズオフィシャルサイトを



募集

企画政策課政策調整担当 内線343

しらおか男女共同
参画推進会議
公募委員の募集

活動内容等 令和2年度▼プラン推進のための各施策の進行状況の確認、意見交換など（会議開催は年2回程度）

令和3年度▼プラン推進のための各施策の進行状況の確認、意見交換、「第5次白岡市男女共同参画プラン」の策定など（会議開催は年5回程度）

任期 7月1日(水)〜令和4年6月30日(木)（2年間）

対「男女共同参画」に関心のあるかたで、平日の日中（原則）の会議に出席できる

市内在住または在勤の18歳以上のかた（性別不問）

定若十名

申請①氏名（ふりがな）、②生年月日、③住所、④電話番号、⑤応募の動機・自己PR・男女共同参画について考えることなどを200字程度に簡単にまとめ、5月29日（金）までに郵送・FAX・Eメールで。※応募書類は返却しません。

地域振興課人権担当 内線385

〒349-0292

白岡市千駄野432

chiki@city.shiraoka.lg.jp

☎ 0480 (92) 9096



催し

白岡遺産
キックオフフォーラム

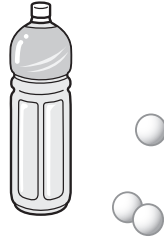
内 基調講演「文化財を活用した地域づくり(仮題)」
講師 大東文化大学文学部教授 宮瀧交二先生
白岡遺産ワークショップの中間報告「ストーリーと関連文化財群」
パネルディスカッション「白岡遺産の保存と活用」
時 6月28日(日)午後1時30分～4時30分
所 生涯学習センター「こもれびの森」多目的ホール
費 無料
申 岡学び支援課文化振興担当内線522

アダプトテッドスポーツ
教室開催

内 障がいのあるかたや高齢者、小さなお子さんなど、誰でも気軽に楽しめるスポーツ教室。ルールや用具を工夫した四面卓球、ほーるボールを実施。※当日の運営協力者も募集

時 5月16日(土)午前10時～正午
所 勤労者体育センターアリーナ
費 無料
対 市内及び近隣市町在住・在勤・在学

持 体育館シューズ
申 直接会場へ。
問 県東北地域支援連絡会代表 齋藤 070(1448)1295



ニュースポーツ教室開催

内 カーリングを水上でない場所でも楽しめるように工夫した「フロアカーリング」と、ドッジボールとフリスビーを合わせた、どなたでも遊べる「ドッジビー」等を実施
時 6月13日、27日、7月4日、11日(全て土曜日)午後2時～4時
所 南小学校体育館
対 市内在住・在勤・在学

定 20名(先着順)
費 無料
持 運動のできる服装、体育館シューズ、飲み物、タオル等
他 参加人数により種目変更有

申 問 いきいき教育課スポーツ振興担当の窓口または電話で。内線274



元オリンピック選手
沢松奈生子さんの公開
講演会『ウィンブルドンの
風に誘われて』
〜世界への挑戦〜

内 沢松さんの現役時代の経験や東京オリンピック開催に向けての現役選手の裏話など
時 6月20日(土)午後1時30分～3時30分(受付 午後0時30分～)
所 ハストピア(蓮田市総合文化会館)
費 無料

定 500名(申込順)
申 問 4月20日(月)電話または任意の様式に①～⑤の事項を記入しFAXで。①事業者名または学校名②受講者氏名(受講者全員の名)③電話番号④FAX番号⑤申込日(公社)春日部法人会青年部会 048(761)3551 048(752)8244

令和2年度
県立宮代特別支援学校
第1回学校公開

内 学校概要、教育内容等の説明及び施設見学等
時 6月9日(火)午前10時～11時50分(受付午前9時40分～)
所 県立宮代特別支援学校(宮代町金原636)
申 問 電話で同校(教頭)へ。0480(35)2432

講座

普通救命講習I

内 心肺蘇生法、AEDの使用など

時 6月13日(土)午前9時～正午
所 篠津分署(篠津502・3)
対 埼玉東部消防組合管内(白岡市、久喜市、加須市、幸手市、杉戸町、宮代町)に在住・在勤・在学中で中学生以上

定 20名(申込順)
費 無料
申 5月13日(水)～6月6日(土) 白岡消防署 救急担当 0480(92)1800



包丁研ぎ

内 普段使っている包丁を砥石で研ぐ技術を学ぶ。
時 5月17日(日)午前10時～11時30分
所 エコプラザ(蓮田白岡環境センター内)
対 市内在住
定 20名
費 200円(材料費・保険代)

持 包丁、雑巾
申 問 エコプラザ(蓮田白岡環境センター内) 349・0204 白岡市 篠津1279・5 0480(93)0077

段ボールトイレ作り

内 環境センターに集められた段ボールを使って、災害時に役立つ段ボールトイレ作り
時 5月23日(土)午前10時～正午
所 エコプラザ(蓮田白岡環境センター内)
対 市内在住
定 8名
費 200円(材料費・保険代)
持 カッターナイフ、定規(30cm)、筆記用具
申 問 エコプラザ(蓮田白岡環境センター内) 349・0204 白岡市 篠津1279・5 0480(93)0077



市民講座在宅シリーズ 「高齢社会と在宅医療の役割」

講春日部在宅診療所ウエルネス院長 笹岡大史氏

在宅医療の最前線で活躍する医師から在宅医療の活躍の場や現状を学ぶ。

時 5月21日(木)、6月18日(木)
午後2時～4時

対 どなたでも

定 25名

費 無料

所 申込地域包括支援センター
ウエルシアハウス ☎048

0 (90) 3022

県立春日部高等技術専門校のスキルアップ講習

内 一から学ぶWordビジネス活用

時 7月4日(土)・11日(土)午前9時～午後4時

対 Windowsの基本操作(文字入力、ファイルの保存、コピー等)ができ、Wordの基本操作を習得したいかた

定 20名

費 2000円(テキスト代)

別) 寄居町鉢形城歴史館館長

申 6月1日(月)～10日(水)

インターネットまたは往復はがきで。

〒344-0036 春日部市下大増新田61-1

県立春日部高等技術専門校 ☎048(737)3511

http://www.pref.saitama.lg.jp/soshiki/b0809/

第16回 地域文化遺産スタディ

内 「鉢形城と戦国武将」長尾景春の乱から小田原合戦まで

講 寄居町鉢形城歴史館館長

新型コロナウイルス感染症防止対策

～うつらないために、うつさないために、ご協力をお願いします～

- 不要不急の外出を控えましょう
- 3密(密閉空間、密集場所、密接場面)を避け、部屋はこまめに換気しましょう
- 手洗い・うがい・咳エチケットを徹底しましょう
- じゅうぶんな休息と栄養をとるなど、体調を管理して免疫力を高めましょう
- 不確かな情報に惑わされず、正確な情報に基づいて行動しましょう



石塚三夫氏

時 5月24日(日)午後2時～4時

所 はぴすしらおか 定 100名(先着順)

費 会員・学生▼無料、一般▼100円

申 蓮田・白岡地方ユネスコ協会(飯島) ☎090(3152)2909

その他

建築防災無料相談会

内 建築防災(地震、火災警報器、建材防火性能)、空き地・空き家管理、高齢者住宅の改修、耐震住宅改修、住宅点検事業、ブロック塀等に関する相談

時 5月12日(火)、6月2日(火) 午後1時～4時

所 埼玉東部消防組合消防局(久喜警察署向かい側)

持 既存建築物の建築確認図書、改修希望の図面、地盤のデータ等

申 当日会場先着順

問 (一社) 埼玉県建築士事務所協会業務部建築相談委員会、同協会杉戸支部 ☎0480(34)0368

今月の納税は 固定資産税・都市計画税(第1期) 軽自動車税種別割(全期) 見沼代用水 土地改良区賦課金(全期)

納期限は6月1日(月)

※スマートフォンで納付できるサービスもあります。詳細は、納税通知書に同封のチラシをご確認ください。



なし梨キャンペーン

「がんばりすぎ」は、なしよ。

新生活を頑張っているあなた、疲れが出てきていませんか?

頑張ることもたいせつですが、休息することは、もっとたいせつです。自分なりのストレス解消法、リラックス方法等で対処していきましょう。

※詳しくは市公式ホームページまたは窓口まで!

タイトル募集中

コスモ 訪問看護リハビリステーション 蓮田 広告

大切なご家族のために
訪問看護を利用してみませんか

- 訪問医療処置
- ターミナルケア
- 訪問リハビリ
- 健康状態・症状観察

フリーダイヤル **0800-800-3431**
cosmonurse.jp

有料老人ホーム **蓮田オークプラザ** 広告

◆入居者募集中
◆お気軽にお問合せください

お気軽に どうぞ

駅前温泉館：蓮田市本町3-5
介護館：蓮田市蓮田2-153

0120-077-165