

おしながき Shiraoka City Information

マークの見方 内 = 内容 時 = 日時・期間 対 = 対象 定 = 定員 講 = 講師 協 = 協力 費 = 費用 持 = 持ち物
 所 = 会場 申 = 申込み 問 = 問合せ 送 = 送付先 他 = その他

子育て応援情報コーナー

東児童館

- 開館時間 午前9時～午後5時
- 休館日 12/29～1/3・6・11・13・20・22・27
- 住所 千駄野445 (はびすしらおか2階) ☎0480 (92) 7389



イベント名	日時	対象・定員	内容・協力・会場など
小中学生あつまれ!!	①1月29日(土) ②2月5日(土) 午後2時～2時45分	対 小中学生 定 18名	内 ①節分ゲーム ②室内オリンピック 所 当日、会場へ(先着順)。
パパとあそぼう	2月6日(日) 午前10時～11時	対 市内在住の4歳～ 小学6年生の児童 と父親 定 12組	内 組み立て飛行機で遊ぼう 所 はびすしらおか会議室 申 1月28日(金)午前9時～1月31日(月)正午、窓口 または電話で(抽選)。 他 1家族につき制作物は1つとなります。
おはなし会	2月7日(月) 午前11時～11時30分	対 どなたでも 定 12名	協 子どもと本を読むあゆみ会 申 当日、会場へ(先着順)。

ファミリー・サポート・センター

- 受付時間 午前9時～午後5時
- 休館日 12/29～1/3・6・9・11・13・16・20・22・23・27・30
- 住所 千駄野445 (はびすしらおか2階)
☎0480 (92) 7389



イベント名	日時	対象	申込み
入会説明会	1月15日(土) 午前10時～11時	対 「協力会員」 子育ての援助(送 迎、預かりなど)の できるかた 「依頼会員」 子育ての援助を受 けたいかた	申 1月10日(月・祝)まで、電話で。

子育て支援センターはぴちる

- 開館時間 午前9時～午後5時
- 休館日 12/29～1/3・6・11・13・20・22・27
- 住所 千駄野445 (はびすしらおか2階)
☎0480 (92) 7389



イベント名	日時	対象・定員	内容・持ち物・申込み
はぴはぴ	①1月17日(月) 午前10時～ 10時30分 ②2月7日(月) 午前10時～ 10時30分	対 ①市内在住の1月生 まれの乳幼児(未 就園)と保護者 ②市内在住の2月生 まれの乳幼児(未 就園)と保護者 定 各9組(18名まで)	内 手形を押して誕生日カード作り・計測 持 おしぼり(手拭き用) 申 時間内随時受付
ぶち・ころころクラブ	1月31日(月) 午前10時～10時30分	対 市内在住の6～12 か月の乳児(未就 園)と保護者 定 9組(18名まで)	内 ママ友を作りましょう! 親子の交流、成長記録作り 申 当日、会場へ(先着順)。

イベント名	日時	対象・定員	内容・講師・申込み
ぶち・ころころクラブ	2月14日(月) 午前10時～10時30分	対 市内在住の6～12 か月の乳児(未就 園)と保護者 定 9組(18名まで)	内 ママ友を作りましょう! 親子の交流、成長記録作り 申 当日、会場へ(先着順)。
育児講座「こっこ」	2月21日(月) 午前10時～11時	対 市内在住の12か月 までの乳児(未就 園)と保護者 定 9組(18名まで)	内 ベビーサインを体験しよう 講 日本ベビーサイン協会 田淵 恵 氏 申 2月4日(金)午前9時～7日(月)正午、窓口 または電話で(抽選)。



西児童館

- 開館時間 午前9時～午後5時
- 休館日 12/29～1/3
- 住所 白岡 857-6 ☎ 0480 (92) 4761



イベント名	日時	対象・定員	内容・協力・申込み
お話の広場	①1月17日(月) ②2月14日(月) 午前11時～11時20分	対 どなたでも 定 9名	内 絵本や紙芝居の読み聞かせ 協 子どもと本を読むあゆみ会 申 当日、会場へ(先着順)。
チャレンジ小学生	1月30日(日) 午前10時30分～ 11時30分	対 市内在住の小学生 定 20名	内 ジャンボカルタで遊ぼう 申 当日、会場へ(先着順)。
みんなあつまれ	1月31日(月) 午前10時30分～ 11時30分	対 市内在住の乳幼児 と保護者 定 15組(37名まで)	内 節分の制作 申 当日、会場へ(先着順)。
つくってみよう	2月7日(月) 午前10時30分～ 11時30分	対 市内在住の乳幼児 と保護者 定 25組	内 コロコロ雪だるまを作ろう 申 当日、会場へ(先着順)。



子育てサロンらぶちる

- 開館時間 午前9時30分～午後3時30分
- 休館日 土・日曜日・祝日・12/29～1/3
- 住所 白岡 857-6 (西児童館内) ☎ 0480 (92) 4761



イベント名	日時	対象・定員	内容・講師・申込み
大きくなったかな?	①1月18日(火) ②2月1日(火) 午前10時～11時45分	対 市内在住の乳幼児 (未就園)と保護者 定 15組(37名まで)	内 身長・体重測定・手形・足形 申 当日、会場へ。
ぶち・ひよっこ広場	1月19日(水) 午前10時30分～11時	対 市内在住の6～12 か月の乳児(未就 園)と保護者 定 15組(37名まで)	内 ママ友を作りましょう! 親子の交流、お母さん同士のおしゃべりや ふれあい遊びなど 申 当日、会場へ(先着順)。
育児講座「スマイル」	1月27日(木) 午前10時30分～ 11時30分	対 市内在住の乳幼児 (未就園)と保護者 定 10組	内 お薬の話 講 地域包括支援センター ウエルシアハウ ス職員 申 1月17日(月)午前9時～20日(木)正午、 窓口または電話で(抽選)。
	2月24日(木) 午前10時30分～ 11時30分	対 市内在住の乳幼児 (未就園)と保護者 定 15組	内 卒乳について 講 助産師会 伊藤 朋子 氏 申 2月14日(月)午前9時～17日(木)正午、 窓口または電話で(抽選)。

子育てサロンぷりちる

- 開館時間 午前9時30分～午後3時30分
- 休館日 土・日曜日・祝日・12/29～1/3
- 住所 高岩 2227-1 ☎0480 (92) 7716



イベント名	日時	対象・定員	内容・講師・持ち物など
ぶち・はいはいタイム	1月18日(火) 午前10時30分～11時	対 市内在住の6～12 か月の乳児(未就 園)と保護者	内 ママ友を作りましょう! 親子の交流、手型・足型アート作品の制作 申 時間内随時受付
誕生日会	1月27日(木) 午前10時～11時	対 市内在住の1月生 まれの乳幼児(未 就園)と保護者	内 お誕生カード作り、計測など 申 時間内随時受付
おはなしタイム	2月3日(木) 午前10時～10時30分	対 市内在住の乳幼児 (未就園)と保護者 定 3組(6名まで)	内 絵本の読み聞かせなど 申 1月24日(月)午前9時30分～27日(木)正 午、窓口または電話で(抽選)。
おやこでつくろう	①2月7日(月) ②2月21日(月) 午前10時～10時40分	対 市内在住の乳幼児 (未就園)と保護者 定 3組(6名まで)	内 季節の制作など(①②内容は同じ) 申 ①1月26日(水)午前9時30分～31日(月) 正午、窓口または電話で(抽選)。 ②2月9日(水)午前9時30分～15日(火) 正午、窓口または電話で(抽選)。
ベビータイト	2月10日(木) 午前10時～10時40分	対 市内在住の実施日 時点で満3～6か 月の乳児(未就園)と 保護者 定 3組(6名まで)	内 ママとベビーのふれあい、トークタイムな ど 持 バスタオル 申 1月31日(月)午前9時30分～2月3日(木) 正午、窓口または電話で(抽選)。
育児講座 「ママスタディ」	2月17日(木) 午前10時～10時40分	対 市内在住の乳幼児 (未就園)と保護者 定 3組(6名まで)	内 楽しく子育てin白岡～イヤイヤ期をどう乗 り越えるか～ 講 市家庭児童相談員 申 2月7日(月)午前9時30分～10日(木)正 午、窓口または電話で(抽選)。

子育て支援センター虹

- 開館時間 午前10時～午後4時
- 休館日 土・日曜日・祝日・12/29～1/3
- 住所 上野田 1252-1 ☎0480 (31) 7750



イベント名	日時	対象・定員	内容・講師・会場など
ぶち・ルンルン	1月18日(火) 午前10時30分～ 11時45分	対 市内在住の6～12 か月の乳児(未就 園)と保護者	内 ママ友を作りましょう! 親子の交流、寝相アート、カード作り、読み 聞かせなど 申 時間内随時受付 他 駐車場に限りあり
親子なかよし講座 「ピカピカ」	1月25日(火) 午前10時30分～ 11時10分	対 市内在住の1歳5か 月以上の幼児(未 就園)と保護者 定 4組(8名)	内 園児とリトミック 申 1月11日(火)午前10時～14日(金)正午、 窓口または電話で(抽選)。
親子ふれあいひろば	1月27日(木) 午前10時30分～ 11時30分	対 市内在住の乳幼児 (未就園)と保護者 定 10組	内 ふれあい遊び、パネルシアター 所 篠津第2児童クラブ 申 1月11日(火)午前10時～14日(金)正午、 窓口または電話で(抽選)。
育児講座 「キラキラ」	1月26日(水) 午前10時30分～ 11時30分	対 市内在住の1歳3か 月以上の幼児(未 就園)と保護者 定 15組	内 親子でリトミック 講 埼玉福祉保育医療専門学校 <small>あさこ はじめ</small> 氏 浅子 元 申 1月11日(火)午前10時～14日(金)正午、 窓口または電話で(抽選)。
	2月17日(木) 午前10時30分～ 11時30分	対 市内在住の1歳以 上の幼児(未就園) と保護者 定 12組	内 親子で体操体験! 体を動かそう! 講 ムックススポーツクラブ <small>さとう なおみ</small> 氏 佐藤 直美 氏 申 2月1日(火)午前10時～4日(金)正午、窓 口または電話で(抽選)。

施設からのお知らせ

施設	電話番号	開所時間	施設休業日	
総合運動公園	☎0480(93)3426	平日 ▶ 午前9時～午後9時 土曜日・1/9 ▶ 午前7時～午後9時 日曜日・1/10 ▶ 午前7時～午後6時	12/28 ~ 1/4・11・18・25	2/1・8・15・22
勤労者体育センター・市民テニスコート	☎0480(93)2828	平日 ▶ 午前9時～午後9時 土曜日・1/9 ▶ 午前7時～午後9時 日曜日・1/10 ▶ 午前7時～午後6時	12/29 ~ 1/3・5・12・19・26	2/2・9・16・24
老人福祉センター	☎0480(92)1205	午前9時30分～午後4時	12/27 ~ 1/4・10・17・24・31	2/7・11・14・21・23・28



B&G 海洋センター

- 利用時間 月～土曜日 午前の部▶午前9時～正午 午後の部▶午後1時～4時 夜間の部▶午後6時～9時
日曜日・祝日 午前の部▶午前9時30分～午後0時30分 午後の部▶午後1時30分～4時30分
※夜間の部はありません。

- 休館日 12/29～1/4、火曜日

- 住所 千駄野 371-3

- ☎0480(90)1590



白岡新春マラソン大会の中止にともない、1月16日(日)は営業します。

コミュニティセンター

- 開館時間 午前9時～午後9時(12/28は午後5時まで)

- 休館日 12/29～1/3

- 住所 白岡 857-6

- ☎0480(92)4760



イベント名	日時	対象・定員・費用	内容・持ち物・会場など
スキンケアとセルフエステ	1月14日 午前11時～正午 【毎月第2金曜日】	対 どなたでも 定 10名 費 500円/回	内 自分の肌と向き合い、楽しくお手入れしませんか。 所 コミュニティセンター集会室3 申 窓口または予約システムで。 持 タオル2本、鏡、ウエットティッシュ
健康のための心メンテナンス	1月21日 午前10時～11時30分 【毎月第3金曜日】	対 どなたでも 定 20名 費 500円/回	内 遺伝的気質を理解して自己肯定感を上げ、ストレスに強くなる方法を学ぶ。 所 コミュニティセンター集会室3 申 窓口または予約システムで。
タティングレース	1月26日 午前10時～11時30分 【毎月第4水曜日】	対 どなたでも 定 10名 費 2,500円/回(材料費込み)	内 自分だけのオリジナルの作品を作ってみませんか。 所 コミュニティセンター集会室3 申 窓口または予約システムで。
【特別講座】彫刻について(ペアーズ!しらおか対象講座)	1月23日(日) 午後2時～3時30分	対 どなたでも 定 20名 費 無料	内 作品や素材との対話について彫刻家の話を聞いてみませんか。 所 コミュニティセンター集会室1・2 申 窓口または予約システムで。

イベント名	日時	対象・定員・費用	内容・会場・申込み
【市民活動講座】 ハンドメイドの居場所づくり (ペアーズ!しらおか対象講座)	1月30日(日) 午後2時～3時30分	対 定 費 どなたでも 60名 無料	内 菁莪あおぞら会が実践している空家の活用方法など 所 コミュニティセンター舞台ホール 申 窓口または予約システムで。

※9/20から申し込みを開始していますので、定員に達している場合があります。

※その他にも多くの講座がありますので、コミュニティセンターに確認ください。

※ペアーズ!しらおか対象講座は、いつでも、どこでも、だれでも楽しく学ぶことを目標とした生涯学習システムの成果を確認するポイントが獲得できる講座です。



(予約システム)

生涯学習センター 〔こもれびの森〕

●開館時間 図書館・歴史資料展示室▶午前9時～午後7時(日曜日・祝日は午後5時まで)
会議室などの利用▶午前9時～午後9時(日曜日・祝日は午後5時まで)

●休館日 12/29～1/3・9・11・17・24・31

●住所 千駄野 432 ☎0480 (92) 1894 ㊚0480 (91) 3626

✉manabi@city.shiraoka.lg.jp



臨時休館日	1月4日(火)	館内整理のため、図書館のみ休館します。
	1月9日(日)	成人式式典のため、全館休館します。
	2月1日(火)～3日(木)	蔵書点検のため、図書館のみ休館します。

イベント名	日時	対象・定員・協力など	内容・講師・会場など
ちいさい子のおはなし会	1月7日、14日、21日 (全て金曜日) 各日2回 ①午前11時～11時20分 ②午前11時40分～正午	協 定 費 おはなしボランティア おはなしのたね「もこもこ」 各回7組	内 0～3歳くらいのお子さん向けの絵本の読み聞かせ 所 生涯学習センター〔こもれびの森〕1階おはなしのへや 申 不要(先着順)
おはなし会 ①【おはなしのろうそく】 ②【東児童館おはなし会】 ③【あゆみの時間】	①1月8日 午前11時～11時30分 ②1月15日 午後3時30分～4時 ③1月22日 午前11時～11時30分 (全て土曜日)	協 定 費 ①おはなしのろうそく ②おはなしのたね「もこもこ」 ③子どもと本を読むあゆみ会 各回7組	内 4歳以上のお子さん向けの絵本の読み聞かせ 所 ①③生涯学習センター〔こもれびの森〕1階おはなしのへや ②東児童館図書室 申 不要(先着順)
ファンファンシネマ (図書館映画鑑賞会)	①1月15日 午後2時～ ②2月5日 午後2時～ (全て土曜日)	対 定 費 市内在住・在勤・在学のかた 100名 無料	内 ①「ピーターラビット」(95分) ②「ティファニーで朝食を」(114分) 所 生涯学習センター〔こもれびの森〕1階集会室1・2 申 不要(先着順)
図書館ボランティア 体験講座	2月19日、26日 (全て土曜日) 午前10時～正午	対 定 費 高校生以上で2日間参加できるかた 5名(先着順) 無料	所 生涯学習センター〔こもれびの森〕ボランティア活動室 申 1月30日(日)までに電話、FAXまたは窓口で。
定例展示解説 (ハンズ・オン・デー)	1月15日(土) ①午前10時 ②午後2時 各回1時間程度	費 無料	所 生涯学習センター〔こもれびの森〕1階歴史資料展示室 申 不要
学校開放講座 (篠津小学校) 「 ^{きつ} 吃音って?～ ^{きつ} 吃音を知り、 ^{きつ} 吃音についてみんなで一緒に話しませんか～」	2月19日(土) 午後1時～3時30分	対 定 費 市内在住・在勤・在学のかた (^{きつ} 吃音のあるなしに関わらずどなたでもご参加ください。) 50名(抽選) 50円(資料代)	内 ^{きつ} 吃音の基礎知識。 ^{きつ} 吃音についての話し合い 講 篠津小学校 石塚 恵美子 先生 所 生涯学習センター〔こもれびの森〕多目的ホール 申 1月28日(金)までに市公式ホームページの申込フォーム、メールまたは往復はがきで。

イベント名	日時	対象・定員・費用	内容・会場・申込み
白岡遺産活用シンポジウム	2月27日(日) 午後1時30分～4時	定員 70名 定費 無料	内 「白岡らしさ」を醸し出す伝統や文化などの活用方法について考えるシンポジウム 所 生涯学習センター〔こもれびの森〕集会室1・2 申 1月30日(日)までに窓口または電話で。
図書館歴史講座「白岡の道」を知る	2月24日、3月3日 (全て木曜日) 午前10時～12時	対 市内在住、在勤で2日間参加できるかた 定員 14名(先着) 定費 100円(資料代)	内 ・鎌倉街道中道と日光街道御成道について ・沿道沿いの村から農村復興に尽くした人物「澁谷塊一」の紹介 所 生涯学習センター〔こもれびの森〕集会室1・2 申 1月30日(日)までに窓口または電話で。

〈往復はがきによる申し込みの記入例・送付先〉

<p>返信面</p> <p>ご自分の ・郵便番号 ・住所 ・氏名</p>	谷 折 り	<p>往信面</p> <p>受講されるかた全員の ・住所 ・氏名(ふりがな) ・学年(年齢) ・電話番号 参加を希望する講座名 を必ずご記入ください。</p>
--	-------------	---

〒349-0296
白岡市千駄野 432 番地
白岡市生涯学習センター〔こもれびの森〕宛て

※記入漏れが無いようご注意ください。
※消せるボールペンは使用しないでください。
※日程などは、変更する場合がありますのでご了承ください。
※結果については、返信用はがきまたはメールでお知らせします。

	期間	団体名	内容
ギャラリー展示	1月15日(土)～30日(日)	白岡写真愛好会	写真
	2月2日(水)～9日(水)	たまる 田丸 ひとみ 氏	絵で遊ぶ(田丸ひとみ絵画展)

中央公民館

- 開館時間 月～土曜日▶午前9時～午後9時 日曜日・祝日▶午前9時～午後5時
- 休館日 12/29～1/3、水曜日
- 住所 小久喜 1227-1 ☎0480(92)6000 ✉kouminkan@city.shiraoka.lg.jp



イベント名	日時	対象・定員・費用	内容・講師・会場など
公民館後期講座 「自分でできるストレスケア～心と身体を元気にする方法と実践～」	2月17日、24日、3月3日 (全て木曜日) 午前10時～11時30分	対 市内在住、在勤、在学のかた 定員 15名 (最少開催人数 5名) 定費 300円	内 コロナ禍でのストレスや新生活への不安に負けないストレスケアの方法を学ぶ 講 松本 智子 氏 所 中央公民館 申 申込期限 1月31日(月)

申込方法 ※結果は、はがきまたはメールでお知らせします。

①往復はがきによる申込み	②メールによる申込み	③公民館窓口での申込み
返信面 申込者の ・郵便番号 ・住所 ・氏名	往信面 ・住所 ・氏名(ふりがな) ・電話番号 ・講座名 (はがき1枚につき1講座の お申し込みをお願いします。)	・住所 ・氏名(ふりがな) ・電話番号 ・講座名
		* 受付時間 開館日の午前9時～午後5時 * 窓口で申込書を準備しています。 * 結果をお知らせするためのはがき(63円)をお持ちください。 宛名面に、申込者の郵便番号、住所、氏名を記入

〒349-0217 白岡市小久喜 1227-1 白岡市立中央公民館宛て
※消せるボールペンは使用不可

エコプラザ (蓮田白岡環境センター内)

- 開館時間 午前9時～午後5時
- 休館日 12/29～1/3、水曜日・祝日
- 住所 篠津1279-5 ☎0480(93)0077



イベント名	日時	対象・定員・費用	内容・会場・申込み
段ボールトイレ作り	1月22日(土) 午前10時～正午	対 市内在住のかた 定 8名 費 200円(材料費・保険代)	内 災害時に役立つ段ボールトイレ作り 所 エコプラザ 申 電話で。
リサイクル工作	1月29日(土) 午前10時～正午	対 小学生以下の子と保護者 定 6組(12名) 費 200円(材料費・保険代)	内 CDやペットボトルキャップなどを使 所 ったおもちゃ作り 申 エコプラザ 電話で。
包丁研ぎ	2月6日(日) 午前10時～11時30分	対 市内在住のかた 定 16名 費 200円(材料費・保険代)	内 包丁を砥石で研ぐ技術を学ぶ 所 エコプラザ 申 電話で。
布のリフォーム	2月12日(土) 午前9時30分～正午	対 市内在住のかた 定 10名 費 200円(材料費・保険代)	内 布類を使った素敵な小物作り 所 エコプラザ 申 電話で。



保健センター

- 開館時間 午前8時30分～午後5時15分
- 休館日 12/29～1/3、土・日曜日・祝日
- 住所 千駄野445 (はびすしらおか1階) ☎0480(92)1201



場所	事業名	実施日	実施時間	内容・対象・定員など
はびすしらおか内 保健センター	4か月児健康診査	1月24日(月)	午後1時～	対 令和3年9月生
	10か月児健康診査	1月25日(火)		対 令和3年3月生
	1歳6か月児健康診査	1月26日(水)		対 令和2年6月生
	3歳児健康診査	1月28日(金)		対 平成30年6月生
	乳幼児健康相談	1月20日(木) 2月3日(木)	午前9時30分～11時	申 前日までに窓口または電話で。 他 身長・体重測定のための利用可
	乳幼児栄養相談	1月20日(木)		申 前日までに窓口または電話で。
	離乳食教室	2月3日(木)		内 管理栄養士による講話 対 5～18か月児 定 各コース6組(託児なし) 申 前日までに窓口または電話で。 他 コースにより実施時間が異なります。
母親学級	<2日コース> 2月10日(木) 3月4日(金) <1日コース> ①2月24日(木) ②2月28日(月)	午後1時～4時	対 令和4年4月16日～7月15日の分娩予 申 定者で初産のかた 1月17日(月)～28日(金)に窓口または 費 電話で。 300円(テキスト代) 他 2日コースの2日目と1日コースは夫婦で 参加可	
はびすしらおか 会議室	愛育会からの お知らせ 幼児教室「節分」	1月27日(木)	午前10時30分～正午 受付:午前10時15分～	対 令和2年4月1日生までの未就園児 費 100円 申 白岡市母子愛育会 黒須 ☎0480(92)5777 大場 ☎0480(92)4304
医療機関 各指定	子どもの予防接種	対象者には個別に通知しています。		他 接種期間に受けられない場合は保健セン ターへ。

※予防接種はお済みですか。接種していないかたは期限内に接種をお願いします。

場所	予防接種	対象者	接種期間	備考
各指定医療機関	麻しん風しん1期	1歳の誕生日の前日～2歳の誕生日前日		接種期間を過ぎた場合は自費になります。
	麻しん風しん2期	平成27年4月2日生～平成28年4月1日生	令和4年3月31日まで	
	二種混合(ジフテリア・破傷風)2期	11歳～13歳未満 小学6年生(平成21年4月2日生～平成22年4月1日生)には個別に通知しています。	13歳になる前日まで	
	日本脳炎(特例対象者)	平成19年4月1日生までの20歳未満で未接種のかた(特例対象者)は、第1・2期の不足分を接種できます。希望する場合は、保健センターに相談してください。 なお、市では、平成15年4月2日生～平成16年4月1日生のかたに接種の勧奨通知を送付しています。 ※ワクチンの供給量が大幅に減少し、出荷調整が行われています。お早めに医療機関へ予約してください。		

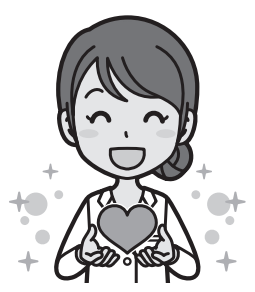
場所	事業名	実施日	実施時間	内容・対象・定員など
(はぴすしらおか内) 保健センター	ヘルスアップ運動教室	2月7日(月)	午前10時～11時	内 健康運動指導士による自宅でできる筋トレなど 対 18歳以上の市内在住のかた 定 20名(先着順) 申 1月24日(月)から窓口または電話で。
	成人健康相談・栄養相談	2月8日(火)	午前9時30分～11時	内 保健師による健康相談、管理栄養士による栄養相談



生活習慣や食生活を見直して自分のレベルアップに挑戦してみませんか。保健師・管理栄養士・健康運動指導士がきっかけ作りをお手伝いします。

内 ①生活習慣や食事に関する講話 ②健康運動指導士に

健康教室
「自分ステップアップ大作戦」
「筋活始めませんか」



保健センター

200・400ml献血

時 1月31日(月)
午前9時30分～11時45分
午後1時～4時

所 市役所1階会議室

問 健康増進課保健医療担当
☎0480(92)1201

白岡市休日診療事業実施日

診療日	受付時間
	午前9時～正午
2月 6日(日)	
2月11日(金・祝)	
2月13日(日)	
2月20日(日)	
2月23日(水・祝)	
2月27日(日)	

診療科目 内科
初期救急(救急車を呼ぶほどではない病気)
受診に必要なもの 健康保険証など
場所 白岡中央総合病院(白岡市小久喜938-12)
☎0480(93)0661、FAX0480(92)8462

よる自宅でできる筋トレ・ストレッチ ③健康運動指導士によるウォーキングの指導・実践

時 ①2月14日(月)
午前10時～11時30分
(受付▼9時45分)

② 3月4日(金)
午前10時～11時
(受付▼9時45分)

③ 3月10日(木)
午前10時～11時50分
(受付▼9時30分)

所 ①保健センター(はぴすしらおか内)
②はぴすしらおか会議室3
③総合運動公園(雨天の場合
はぴすしらおか会議室3～5)



対 平成4年4月1日以前生の市内在住のかたで3日間出席できるかた

定 25名

託児 定員5名(①②のみ託児可・1歳以上の児)※申込みに要予約

申 1月11日(火)から窓口または電話で(先着順)。

問 健康増進課成人保健担当
☎0480(92)1201

子育て応援情報コーナー
施設からのお知らせ
保健センター
お知らせ
募集
催し
講座
その他

お知らせ

新白岡駅東口 自転車駐車場閉鎖に 伴う市民説明会

新白岡駅東口自転車駐車場は放置自転車が大幅に減少するなどの成果を挙げたことから、効率的な行政運営と安定した財源の確保のため、閉鎖に向けて準備を進めています。ついでには、利用者などを対象に説明会を開催します。

時 1月30日(日) 午後2時～
所 白岡ニュータウン ノースプラザ(新白岡1丁目19-3)
※駐車場無し

市民課業務の1月の休日窓口

開庁日 9日(日)、23日(日)

内 戸籍謄本、住民票、印鑑証明書等諸証明書の交付(広域交付住民票を除く。)、印鑑登録・マイナンバーカードの交付(事前に電話予約が必要)

時 午前8時30分～午後0時30分

内 旅券(パスポート)の交付

時 午前9時～正午

【取り扱いできない業務】

※転入、転出、転居などの異動業務、戸籍の届出受付・届書の書き方の相談、旅券(パスポート)の申請受付業務など

問 市民課戸籍担当・住民担当
内線 133・139

問 安心安全課防犯・交通安全担当
内線 372・374



各種証明書の支払いにキャッシュレス決済が利用できます

利用可能窓口

市民課(駅連絡所含む)及び
び税務課
対象となる支払い
住民票の写し、印鑑証明

1月の夜間・休日納税相談開設日

○夜間納税相談

4日(火)午後7時まで
25日(火)午後7時まで

○休日納税相談

23日(日)午前9時～正午

所 税務課(市役所1階)

問 税務課徴収管理担当
内線 126～128・193

野外焼却(野焼き)は法律により禁止(例外を除く)されています

内 廃棄物の焼却は、有害なダイオキシン類が大気や土地を汚染し、煙や臭いなどで生活環境に悪影響を与え、隣近所へ迷惑になる場合があります

書、所得証明書など
※利用可能なキャッシュレス決済の種類はお問い合わせください。
※窓口での電子マネーのチャージは不可。
※会計課での支払いは現在準備中です。
問 市民課 内線137
税務課 内線193

テレビ受信障害対策を行います



携帯電話などの新たな電波帯への移行に伴い、小久喜、白岡方面に試験電波が発射されます(1月20日(木)予定)。試験電波発射後、テレビ映像に影響が生じた場合は、コールセンターに連絡してください。対策作業が必要な場合は「700MHz利用推進協会」が無料で実施します。
問 700MHzテレビ受信障害対策コールセンター
0120(700)012
または050(3786)0700
受付時間 午前9時～午後10時

子育て世帯への 臨時特別給付金

内 新型コロナウイルス感染症の影響を受けている子育て世帯の生活を支援するため、臨時特別給付金を支給します。

対 ①令和3年9月分の児童手当受給者(公務員以外のかたは、12月に支給済み)

②令和3年9月30日時点で高校生などを養育するかた

③令和3年10月1日～令和4年3月31日生の新生児を養育するかた

※18歳までの児童を養育するかたのうち、生計を維持する程度の高いかたで所得額が児童手当の所得制限限度額未満のかたに限りです。

支給額 対象児童一人につき5万円

他 ①のうち公務員のかた、②及び③のかたは申請が必要です。

公務員のかたは支給対象であることが分かる書類の写しが必要です。

申請 子育て支援課子ども給付担当 内線153・155



高齢者見守りキーホルダーで安心を持ち歩きましょう

個別の登録番号が記載されたキーホルダーを配布します。外出時に身につけることで、万が一のときに、あらかじめ登録された緊急連絡先へ地域包括支援センターから連絡するものです。

内 市内在住の65歳以上で、一人を外出することに不安のあるかた

費用 無料
申請 高齢介護課地域支援担当 内線173・175



水道メーターの検針にご協力ください

水道メーターは、2か月に一度、検針員が訪問して検針を行っています。検針を正確かつ迅速に行うため、皆様のご協力をお願いします。

子育て応援情報コーナー 施設からのお知らせ 保健センター 1 募 集 催 し 講 座 その他

○メーターボックスの上の物を置かない。
○メーターボックスの中をきれいにしておく。
○犬はメーターボックスから離してつないでおく。
○家屋の増改築などで、メーターボックスが床下・車庫の中などにならないようにする。

問 経営課経営担当
☎0480(92)1304

お知らせ
公金窓口納付終了の

内 三井住友銀行窓口での市税、上下水道料金などの納付は3月31日(木)で終了します(口座振替は引き続き利用可)。
お持ちの納入通知書の裏面などに納付場所として「三井住友銀行」と記載され、4月1日(金)以降に納付する場合は手数料が発生します。

4月1日(金)以降市税などの公金が納付できる金融機関

- ・埼玉りそな銀行 本・支店
- ・南彩農業協同組合 本・支店
- ・埼玉信用金庫 本・支店
- ・足利銀行 本・支店
- ・武蔵野銀行 本・支店
- ・中央労働金庫 本・支店

・りそな銀行 本・支店
・ゆうちょ銀行・郵便局(1都6県及び山梨県)

問 会計課 内線111・112
☎0480(92)1304



交通事故被害者家族への支援金

県内在住の交通遺児などを対象に、支援金を給付しています。詳細は、お問い合わせ下さい。

申込み期限 1月31日(月)まで
申請書類 各市町村、学校などで配布
会 埼玉県交通安全対策協議会
☎048(825)2011
県防犯・交通安全課
☎048(830)2955

パープルリボン・キャンペーン

「パープルリボン」は、DVなどの女性に対する暴力をなくそうという国際的なキャンペーンのシンボルです。

埼玉県男女共同参画推進センターでは、タペストリーを県内25市町に巡回し、皆さんに作っていただいたパープルリボンでタペストリーを完成させるキャンペーンを実施しています。

時 1月25日(火)～2月3日(木)
所 市役所1階市民ラウンジ
問 地域振興課人権担当内線385



確定申告はスマホで

内 マイナンバーカード読取対応のスマホやタブレットで利用できるe-Tax・スマホ申告が便利です。

確定申告書等作成コーナー

確定申告

動画で見る確定申告

動画で見る確定申告

問 春日部税務署
☎048(733)2111

春日部税務署での確定申告

時 1月17日(月)～3月15日(火)
午前9時～午後4時(開場▼午前8時30分)
※土・日曜日、祝日除く(2月20日(日)・27日(日)は開場)。
※混雑状況により、午後4時に終了する場合があります。
他・当日配付または国税庁LINE公式アカウントで取

所得税還付申告

得した入場整理券が必要で
す。
・スマホをお持ちのかたは、スマホで申告書を作成します。
・マスクを着用、少人数でお越しください。
・検温を実施。咳や発熱などがある場合は入場不可。



無料電話相談

時 2月2日(水)～15日(火)午前9時30分～正午、午後1時～4時
対・年金受給者
・給与所得者で医療費控除を受けるかた
・年の途中で退職または就職し、年末調整を受けていないかた

持(電話の際に手元に準備) ①令和2年分以前の所得税確定申告書
②令和3年分「公的年金等の

募 集

源泉徴収票」 「給与所得の源泉徴収票」
③配偶者控除を受けるかた▼
配偶者の令和3年分の「公的年金等の源泉徴収票」 「給与所得の源泉徴収票」
④社会保険料の証明書、生命保険料などの控除証明書、ふるさと納税などのその他証明書

⑤医療費控除やセルフメディケーション税制を受けるかた
▼医療費控除などの明細書、医療費などの領収書、特定健診などの受診を証明するもの、医療費通知書、保険金などの補填金額がわかるもの
⑥申告者名義の通帳など
他相談内容により有料となる場合があります。
申 税理士会春日部支部事務局
☎048(738)7470
☎048(738)7474

募 集

お年玉キャンペーン
内 広報紙に関するクイズとアンケートを実施します。クイズに正解したかた(抽選で10名)には、「白岡の太陽」

有料広告の広告主を募集します

媒体	広報しらおか	市公式ホームページ
掲載場所	裏表紙下段または紙面の下1段で、市が指定する位置	トップページ下段
掲載期間	令和4年4月号～令和4年9月号	令和4年4月～令和4年9月
申込単位	1か月単位で最大6か月まで	
規格／掲載料 (月額)	1枠 縦40 ^{ミリ} ×横88 ^{ミリ} /10,000円 2枠 縦40 ^{ミリ} ×横178 ^{ミリ} /20,000円	1枠 縦44px×横180px 4キロバイト以内/10,000円
印刷方法	青黒2色刷・広告枠は実線で表記	-
申込期間	1月4日(火)～21日(金)	
申込方法	提出書類を秘書広報課に持参、郵送またはメールで。	
提出書類	①白岡市有料広告掲載申込書②白岡市有料広告掲載申込書添付資料③広告原稿 ①及び②については、市公式ホームページからダウンロード可。	

申込み・問合せ

秘書広報課広聴広報魅力発信担当 内線393・394

✉ hisyo@city.shiraoka.lg.jp

子育て応援情報コーナー
施設からのお知らせ
保健センター
お知らせ

募集

催

し

講

座

その他

(市内産のトマト約2キログラム)をプレゼント
クイズ 2022年10月に白岡市が誕生して【〇〇年】の節目を迎えます。
○に入る数字を答えてください。
ヒント▼2ページ
アンケート ①2021年2月号～2022年1月号で良かった記事や写真②取り上げてほしい内容やどんな広報紙にしてほしいか③広報に関する意見・感想
申氏名、住所、年齢、クイズ及びアンケートの答えを記入し、1月24日(月)までに、はがき(当日消印有効)またはメールで。
他当選者は、プレゼントの発送をもってお伝えします(3月上旬頃予定)。
送問秘書広報課お年玉プレゼント係 内線394
〒349-0292 白岡市千駄野432番地
✉ hisyo@city.shiraoka.lg.jp



参画と協働のまちづくり審議会委員の募集

市の参画と協働のまちづくりを推進するために、自治基本条例の検証や市民参画及び市民協働に関する施策の調査、検討などを行います。
応募資格 18歳以上の市内在住、在勤または市内で活動されているかた(高校生除く)
募集人数 5名程度
任期 令和4年4月～2年間
会議開催回数 年4回程度
応募方法 ①氏名(ふりがな) ②住所③生年月日④電話番号⑤応募動機と本審議会に生かせると思う自身の経験や考えを400字以内で任意の用紙に記入し、地域振興課に持参、郵送またはメールで。市公式ホームページの申込み専用フォームでも可。
※応募書類の返却不可。
応募締切 2月4日(金)必着
選考方法 提出されたレポートを基に決定
※年齢構成、他の審議会の委員との兼職状況なども考慮し



「白岡市都市計画審議会」公募委員の募集

市の将来都市像の形成に重要な役割を担う計画について、市長の諮問に応じ、都市計画に関する事項の調査及び審議を行います。
応募資格 18歳以上の市内在住、在勤で都市計画(まち

有料老人ホーム
蓮田オークプラザ

■入居者募集中!
■お気軽にお問合せください

お気軽に
どうぞ

駅前温泉館：蓮田市本町3-5
介護館：蓮田市蓮田2-153

☎0120-077-165

づくり)に関心があり、平日(昼間)の会議に出席できるかた(高校生除く)
募集人数 5名以内

任期 令和4年5月〜2年間
報酬 非常勤特別職としての報酬など

応募方法 ①氏名(ふりがな) ②住所(市内在勤者は勤務先の名称と住所も記入) ③生年月日(年齢) ④電話番号
 ⑤応募動機などを応募用紙に記入し、街づくり課に持参、郵送、FAXまたはメールで。

応募用紙は、街づくり課、コミュニティセンター、駅連絡所、生涯学習センター、中央公民館、勤労者体育センター及び市公式ホームページで。
 ※応募書類の返却不可。

応募期間 1月5日(水)〜28日(金)(必着)

選考方法 応募動機などを基に決定
 ※年齢構成、他の審議会の委員との兼職状況なども考慮します。

選考結果 応募者全員へ郵送
甲 街づくり課都市計画担当 内線202・203

☎0480(93)5038
 machi@city.shiraoka.lg.jp

白岡市スポーツ推進委員募集

地域の生涯スポーツ振興を目的に教育委員会と協力して生涯スポーツ関連事業を企画・運営し、市民が生涯スポーツに親しめるように指導やアドバイスをを行う役割を担います。

主な事業は、子どもから高齢者、障がいのあるかたが気軽に楽しめる生涯スポーツ教室の開催や市民を対象としたウォーキングなどの実施です。

対 市内在住でスポーツの実技指導に必要な熱意をお持ちのかた

定 1名(面接により選考)
任期 任命日〜令和5年3月31日

申 2月4日(金)までに、いきいき教育課にある申込用紙を窓口またはFAXで。市公式ホームページの申込フォームでも可。

☎0480(93)5039
 いきいき教育課スポーツ振興担当 内線274



催し

冬のエコライフDAY

内 チェックシートでエコライフを体験していただくものです。省エネ・省資源など環境に配慮した生活を送ってみてください。

チェックシートは県のホームページで。
 ☎048(830)3035



白岡市のエコライフDAYは1月16日(日)

市でも、毎年多くのかたに参加いただいています。前後の日などに実施しても結構ですので、皆さんでご参加ください。
チェックシートの配布場所
 市役所2階環境課、中央公民館、コミュニティセンター、勤労者体育センター、B&G海洋センター

問 環境課環境保全担当
 内線284・285

「雪上体験教室」雪を楽しんでみませんか?

時2月26日(土)

所 前橋市赤城少年自然の家(群馬県)

対 小学4年生以上のかた(小学3年生以下は、保護者といっしょに参加可。)

定 40名(抽選)
 ※結果は、はがきで通知
 ※最少催行人員に達しない場合は中止になる場合あり。
費 中学生以下▼3,500円 一般参加者▼4,500円
 (昼食代含む)

主催 白岡市教育委員会・白岡市スポーツ推進委員連絡協議会

申 1月20日(木)までにいきいき教育課、各公共施設(駅連絡所を除く。)にある申込用紙を窓口またはFAXで。市公式ホームページの申込フォームでも可。
 ☎0480(93)5039

問 いきいき教育課スポーツ振興担当 内線274



講座

認知症サポーターステッピングアップ講座

内 認知症の理解を深める講座です。

講 直井 誠 氏(和が家グループ代表)

時 2月14日(月)午後1時30分〜3時30分
 所 はぴすしらおか会議室35
対 認知症サポーター養成講座受講済みのかた
定 40名(先着順)
費 無料

持 当日は、オレンジリングまたは認知症サポーター証をお持ちください。

主催 地域包括支援センター ぽっかぽか、地域包括支援センターウエルシアハウス
申 問 地域包括支援センターウエルシアハウス
 ☎0480(90)3022



健康保険で受けられます。

からだ元気治療院

当治療院はご高齢者や身体障がい者のご自宅や施設におうかがいし、**リハビリ・機能訓練・はり・おきゅう・マッサージ**をする治療院です。

全施術者に2週間に一回のPCR検査で安心

連田市勤労青少年ホーム向い側、ご見学も随時行っております。お気軽にご来店ください。

ご相談、お問合せはお気軽にどうぞ!

☎0120-666-519

〒349-0125 埼玉県蓮田市御前橋2-6-21
 営業時間:9時〜18時/店休日:日曜

MAIL: info@k-smilelabo.com
 HP http://www.k-smilelabo.com



やさしい
成年後見教室

成年後見制度の概要・後見申立ての方法・後見人の心構えや仕事

※希望者には個別の相談会も実施。

対後見人になっていくかたや後見の申立てを検討しているかた、関心のあるかた

時 1月29日(出) 午後1時～4時30分

所 大宮ソニックシティ 906会議室

講 (公社)成年後見センター・リーガルサポート埼玉支部会員の司法書士

定 30名(先着順)

費 無料

申込期間 1月11日(火)～26日(水)(土日曜日を除く)

問 (公社)成年後見センター・リーガルサポート埼玉支部

☎048(845)8551

ひとり親のための
パソコン教室

内 仕事に役立つエクセル関数講座 初級・中級編

対 ひとり親家庭の親または寡婦

時 1月30日(日)、31日(月)全2日間 午前10時30分～午後3時30分

所 With Youさいたま(埼玉県男女共同参画推進センター)

費 800円(教材費)

定 20名(抽選)

保育 未就学児対象 無料

申 メールまたは往復はがき(1人1枚)に①「パソコン教室(第6回)」②住所③氏名

④年齢⑤電話番号を明記し、1月17日(月)までに(必着)。

送 T330-0074 さいたま市浦和区北浦和5-6-5 埼玉県浦和合同庁舎内(公財)埼玉県母子寡婦福祉連合会

「子の年齢」を明記。

無料

Info@saboren.or.jp

問 (公財) 埼玉県母子寡婦福祉連合会 担当 藤平

☎048(822)1951

☎048(822)1955



その他

起業へ一歩前進
セミナーin白岡

内 起業する?しない?迷っているあなたへ起業の基礎知識や心構えをわかりやすく解説します。

講 池田 史子 氏

時 2月18日(金)午後6時30分～8時30分

所 中央公民館 1階学習室

2 対 起業に興味のあるかた

定 20名(申込順)

費 無料

申 問 2月7日(月)までに電話またはFAXで。

商 工観光課 商工振興担当

内 線 294

☎0480(93)5039



精神障がい者生活
セミナー「ふれあい」

「仲間とともに、自分らしく生活していこう」をテーマ

に、毎月、精神障がいがあるかたを対象とした集いの場「ふれあい」を開催しています。地域で仲間と出会い、自分の思いを言葉にしてみませんか。

時 毎月第4火曜日 午後1時30分～3時

所 はびすしらおか会議室 6・7ほか(会場が変更となる場合があります。)

対 精神障がいがあるかた

費 無料

問 福祉課障がい者福祉担当

内 線 1625165



女性のための
無料電話相談会

遺言、相続、贈与、登記関係、借金問題、離婚などの相談を女性司法書士が受けま

す。

時 1月22日(土)午前10時～午後4時(予約不要)

☎048(872)8055

費 無料(通話料は相談者負担)

問 埼玉司法書士会事務局

☎048(863)7861



全国「斉生活保護相談会」あきらめる前に相談を！その一歩が命をつなぐ！

埼玉青年司法書士協議会と全国青年司法書士協議会では、生活保護に関する電話相談会を開催します。

時 1月30日(日)午前10時～午後4時

☎0120(052)088

費 無料

問 埼玉青年司法書士協議会 幹事長 大室 智久

☎049(203)0355



広告

水栓・シャワー
トイレ・浴室・台所
水もれ・つまり

便器・ウォシュレット
修理点検
取替工事

ガス給湯器
石油給湯器
エコキュート

水道、下水道、白岡市指定工事店
0480(23)4126

株式会社 カキヌマ

久喜市北青柳1236-1
建設業許可(般-30)第62310号
定休日 日曜、祝日、第2・4土曜

なし梨キャンペーン



「アルコールの多飲」は、なしよ。

コロナ禍で家飲みが多くなりがちですが、多量にアルコールを摂取しないように気を付けましょう。

団子三兄弟のママ様作品(市民応募作品)

タイトル募集中

今月の納税は

市県民税(第4期)

国民健康保険税(第7期)

納期限は1月31日(月)です。

※スマートフォンで納付できるサービスもありません。
詳細は、市公式ホームページをご確認ください。



●11月の交通事故発生状況

人身事故	6件	重傷者数	1人	物損事故	73件
死者数	0人	軽傷者数	6人		

●11月の火災・救急統計

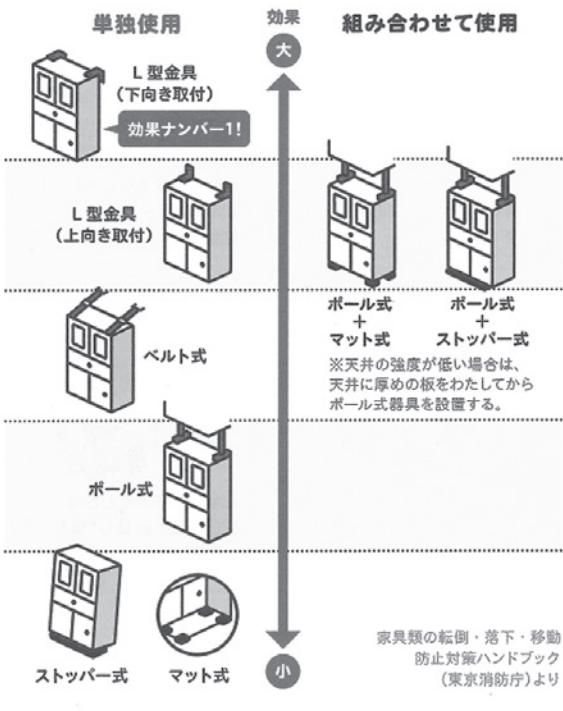
火災件数	0件	救急件数	169件
------	----	------	------

火災発生及び鎮火時のお問い合わせは ☎0480(21)9999(テレホンサービスへ)
※119番通報は電話、ファックスとも局番なしの119番です。

防災一回メモ(1月号)

家具の転倒防止法

●家具転倒防止グッズの効果



家具類の転倒・落下・移動
防止対策ハンドブック
(東京消防庁)より

埼玉県イツモ防災マニュアルブック「命を守る3つの自助編」一部抜粋

今月は「家具の転倒防止方法」を紹介します。
地震が起きたその時、家具の下敷きなどにならないよう、事前対策をしておきましょう。

問合せ 安心安全課防災担当(内線373)

安心安全メール

防災行政無線の放送内容を放送と同時に、メールで受け取れるサービスです。

登録無料

メールの受信料は自己負担

登録用
二次元コード



相続手続・遺言書の作成は
お近くの司法書士にご相談下さい。

広告

- ① 相続登記の申請(法務局)
- ② 預貯金の払戻・名義変更
業務に 遺産分割協議書の作成
付随する 戸籍謄本等のお取り寄せ
- ③ 相続放棄の申立
(家裁)
- ④ 遺言の作成
(公証役場)等のご相談



埼玉司法書士会 埼葛支部で 検索

24時間・365日救急診療

広告

※時間外に診療をご希望の方は事前にお電話にてお問い合わせください。

年に一度は身体のチェックをしませんか
人間ドック・各種健康診断を実施しています



医療法人社団哺育会

白岡中央総合病院

病床数256床
白岡市唯一の
総合病院

〒349-0217 埼玉県白岡市小久喜 938-12

TEL0480-93-0661(代) https://www.scghp.jp