

おしながき Shiraoka City Information

マークの見方 内 = 内容 時 = 日時・期間 対 = 対象 定 = 定員 講 = 講師 協 = 協力 費 = 費用 持 = 持ち物
 所 = 会場 申 = 申込み 問 = 問合せ 送 = 送付先 他 = その他

子育て応援情報コーナー

東児童館

- 開館時間 午前9時～午後5時
- 休館日 6/2・9・16・23・25・30
- 住所 千駄野445 (はびすしらおか 2階) ☎0480 (92) 7389



イベント名	日時	対象・定員	内容・講師・協力など
小中学生 あつまれ!!	①6月18日(土) ②7月2日(土) 午後2時～2時45分	対 小中学生 定 各日18名	内 ①ボウリング ②七夕制作 申 当日、会場へ(先着順)。
ライブ パフォーマンス	7月3日(日) 午前11時～11時40分	対 市内在住の乳幼児 と保護者及び小中 高生 定 25名	内 子どもから大人まで楽しめるフラダンスショー 協 アマエオレ 申 6月18(土)午前9時～21日(火)正午、 窓口または電話で(先着順)。
おはなし会	7月4日(月) 午前11時～11時30分	対 どなたでも 定 12名	内 絵本の読み聞かせなど 子どもと本を読むあゆみ会 申 当日、会場へ(先着順)。
夏のお楽しみ会	①7月17日(日) ②7月18日(月・祝) 午後2時30分～4時30分	対 市内在住の小学生 定 各日25名	内 レクリエーションゲーム、お化け屋敷 所 はびすしらおか会議室 申 6月26日(日) ①は午前9時～午後1時②は午後1時～5時 6月27日(月)午前9時～29日(水)正午、 窓口または電話で(先着順)。
児童館 ミニバンド	7月26日(火)・29日(金) 8月2日(火)・5日(金) 9日(火)・16日(火)・ 19日(金) 午前10時～11時30分 8月21日(日) (リハーサル・発表など) 午前10時～11時45分	対 市内在住の小学生 ※8月21日(日)に 参加できるかた 定 15名	内 合奏などの練習及び発表会 講 藤生 幸恵 氏 申 6月24日(金)午前9時～28日(火)正午、 窓口または電話で(抽選)。



ファミリー・サポート・センター

- 受付時間 午前9時～午後5時
 - 休館日 6/2・5・9・12・16・19・23・25・26・30
 - 住所 千駄野 445 (はびすしらおか 2階)
- ☎0480 (92) 7389



イベント名	日時	対象	申込み
入会説明会	6月18日(土) 午前10時～11時	対 「協力会員」 子育ての援助(送 迎、預かりなど)の できるかた 「依頼会員」 子育ての援助を受 けたいかた	申 6月13日(月)までに電話で。

子育て支援センターはぴちる

●開館時間 午前9時～午後5時
 ●休館日 6/2・9・16・23・25・30
 ●住所 千駄野445 (はぴすしらおか2階)
 ☎0480 (92) 7389



イベント名	日時	対象・定員	内容・講師・持ち物など
育児講座「こっこ」	6月26日(日) 午前10時～11時	対 市内在住の乳幼児 (未就園)の保護者 定 15名	内 絵本専門士さんに聞いてみよう (絵本の選び方、読み聞かせのコツなど) 講 ひろべ かずたか 氏 所 はぴすしらおか会議室 申 6月17日(金)午前9時～20日(月)正午、 窓口または電話で(抽選)。 他 10名程度プレイルームで託児あり
	7月15日(金) 午前10時～11時	対 市内在住の1～3歳 の幼児(未就園)と 保護者 定 9組(18名まで)	内 水遊びおもちゃを作って遊ぼう 申 7月2日(土)午前9時～5日(火)正午、 窓口または電話で(抽選)。
はぴはぴ	7月4日(月) 午前10時～10時30分	対 市内在住の7月生 の乳幼児(未就園) と保護者 定 9組(18名まで)	内 手形を押して誕生日カード作り・計測 持 おしぼり(お手拭き) 申 時間内随時受付
ぶち・ころころクラブ	7月11日(月) 午前10時～10時30分	対 市内在住の6～12 か月の乳児(未就 園)と保護者 定 9組(18名まで)	内 ママ友を作りましょう! 申 親子の交流、成長記録作り 当日、会場へ(先着順)。
サークル育成会	7月13日(水) 午前10時～11時	対 市内在住の子育て サークルに加入し たい未就学児と保 護者 定 9組(18名まで)	内 サークルの作り方・サークル紹介・情報交換 など 申 6月27日(月)午前9時～7月1日(金)正午、 窓口または電話で(抽選)。

西児童館

●開館時間 午前9時～午後5時
 ●休館日 6/28
 ●住所 白岡 857-6 ☎0480 (92) 4761



イベント名	日時	対象・定員	内容・協力・申込み
お父さんと遊ぼう	6月19日(日) 午前10時～11時	対 市内在住の小学生 と父親 定 20名	内 ふれあい遊び、制作など 申 当日、会場へ(先着順)。
チャレンジ小学生	6月26日(日) 午前10時30分～11時 30分	対 小学生 定 20名	内 ディスプレイボックスを創ろう 申 当日、会場へ(先着順)。
	7月10日(日) 午前10時30分～11時 30分	対 小学生 定 20名	内 みんなで作る夏まつり(企画日) 申 当日、会場へ(先着順)。
みんなあつまれ	6月27日(月) 午前10時30分～11時 30分	対 市内在住の乳幼児 と保護者 定 15組(37名まで)	内 絵の具で遊ぼう 申 当日、会場へ(先着順)。
親子タイム	7月1日～29日の 月～金曜日 ①午前9時20分～ ②午後0時20分～ 1日2回	対 どなたでも 定 各回37名	内 絵本・紙芝居の読み聞かせ、体操、歌など 申 当日、会場へ(先着順)。
フィンガー ペインティング遊び	7月4日(月) 午前10時30分～11時 30分	対 市内在住の乳幼児と 保護者及び小学生 定 20組	内 指を使って絵の具の感触や色の混ざりを 楽しむ 申 当日、会場へ(先着順)。
つくってみよう	7月8日(金) 午前10時30分～11時 30分	対 市内在住の乳幼児 と保護者 定 25組	内 チョコバナナ作り 申 当日、会場へ(先着順)。
お話の広場	7月11日(月) 午前11時～11時20分	対 どなたでも 定 15組(35名まで)	内 絵本や紙芝居の読み聞かせ 協 子どもと本を読むあゆみ会 申 当日、会場へ(先着順)。

子育て応援情報コーナー

イベント名	日時	対象・定員	内容・申込み
工作教室	7月16日(土) 午前10時～11時30分	対 市内在住の幼児(3歳以上)と保護者 定 10組	内申 宝物入れ作り 7月2日(土)午前9時～5日(火)正午、窓口または電話で(先着順)。
手芸教室	7月23日(土) 午前10時～11時30分	対 市内在住の幼児(3歳以上)と保護者 定 10組	内申 アクセサリー作り 7月11日(月)午前9時～14日(木)正午、窓口または電話で(先着順)。

子育てサロンらぶちる

- 開館時間 午前9時30分～午後3時30分
- 休館日 6/28・土・日・祝日
- 住所 白岡 857-6 (西児童館内) ☎0480 (92) 4761



イベント名	日時	対象・定員	内容・講師・持ち物など
ぶち・ひよっこ広場	6月15日(水) 7月13日(水) 午前10時30分～11時	対 市内在住の6～12か月の乳児(未就園)と保護者 定 15組(37名まで)	内申 ママ友を作りましょう! 親子の交流、お母さん同士のおしゃべりやふれあい遊びなど 当日、会場へ(先着順)。
Mommy フレンド	6月30日(木) 午前10時～10時40分	対 市内在住の2～6か月の乳児(未就園)と保護者 定 4組(8名まで)	内講持申 子育て相談、親子の交流及び産後の保護者同士の交流の場の提供 ベビーマッサージ講師 <small>こじま まさよ</small> 小島 雅代 氏 バスタオル 当日、会場へ(先着順)。
大きくなったかな?	7月1日(金) 午前9時～11時45分	対 市内在住の乳幼児(未就園)と保護者	内申 身長・体重測定、手形、足形 当日、会場へ。(午前11時30分受付終了)
育児講座「スマイル」	7月14日(木) 午前10時30分～11時30分	対 市内在住の乳幼児(未就園)と保護者 定 15組	内申 脳の成長について <small>おくやま ちから</small> 奥山こどもクリニック院長 奥山 力 氏 6月27日(月)午前9時～30日(木)正午、窓口または電話で(抽選)。
おしゃべりタイム	7月21日(木) 午前10時30分～11時30分	対 市内在住の0歳の乳児(未就園)と保護者 定 4組(8名まで)	内申 保護者同士の情報交換、交流、相談会 7月7日(木)午前9時～10日(日)正午、窓口または電話で(抽選)。

子育てサロンぷりちる

- 開館時間 午前9時30分～午後3時30分
- 休館日 土・日曜日・祝日
- 住所 高岩 2227-1 ☎0480 (92) 7716



イベント名	日時	対象・定員	内容・持ち物・申込み
誕生会	6月23日(木) 午前10時～11時	対 市内在住の6月生の乳幼児(未就園)と保護者	内申 お誕生カード作り、計測など 時間内随時受付
ぶち・はいはいタイム	6月28日(火) 午前10時30分～11時	対 市内在住の6～12か月の乳児(未就園)と保護者	内申 ママ友を作りましょう! 親子の交流、手型・足型アート作品の制作 時間内随時受付
おはなしタイム	7月7日(木) 午前10時～10時30分	対 市内在住の乳幼児(未就園)と保護者 定 3組(6名まで)	内申 絵本の読み聞かせなど 6月27日(月)午前9時30分～30日(木)正午、窓口または電話で(抽選)。
おやかでつくろう	①7月11日(月) ②7月25日(月) 午前10時～10時40分	対 市内在住の乳幼児(未就園)と保護者 定 3組(6名まで)	内申 季節の制作など(①②内容は同じ) ①6月29日(水)午前9時30分～7月4日(月)正午、窓口または電話で(抽選)。 ②7月13日(水)午前9時30分～19日(火)正午、窓口または電話で(抽選)。
ベビータイム	7月14日(木) 午前10時～10時40分	対 市内在住の実施日時点で満3～6か月の乳児(未就園)と保護者 定 3組(6名まで)	内持申 ママとベビーのふれあい、トークタイムなど バスタオル 7月4日(月)午前9時30分～7日(木)正午、窓口または電話で(抽選)。
育児講座「ママスタディ」	7月28日(木) 午前10時～10時40分	対 市内在住の2～3歳の幼児(未就園)と保護者 定 3組(6名まで)	内申 ザリガニ釣り 7月19日(火)午前9時30分～22日(金)正午、窓口または電話で(抽選)。

施設からのお知らせ

保健センター

お知らせ

募集

催し

講座

その他

子育て支援センター虹

- 開館時間 午前10時～午後4時
- 休館日 土・日曜日・祝日
- 住所 上野田 1252-1 ☎ 0480 (31) 7750



イベント名	日時	対象・定員・費用	内容・講師・申込みなど
ぶち・ルンルン	6月14日(火) 午前10時30分～11時45分	対 市内在住の6～12 か月の乳児(未就 園)と保護者	内 ママ友を作りましょう! 親子の交流、寝相アート、カード作りなど 申 時間内随時受付
親子なかよし講座 「ピカピカ」	6月28日(火) 午前10時30分～11時 10分	対 市内在住の6～12 か月の乳児(未就 園)と保護者 定 4組(8名まで)	内 親子ヨガ 講 ヨガインストラクター ^{もりした あや} 森下 彩 氏 申 6月14日(火)午前10時～17日(金)正午、 窓口または電話で(抽選)。
育児講座 「キラキラ」	6月29日(水) 午前10時30分～11時 30分	対 市内在住の1歳5か 月以上の幼児(未 就園)と保護者 定 4組(8名まで) 費 500円	内 粘土細工を作ろう♪ 申 6月14日(火)午前10時～17日(金)正午、 窓口または電話で(抽選)。
	7月14日(木) 午前10時30分～11時 30分	対 市内在住の1歳3か 月以上の幼児(未 就園)と保護者 定 15組	内 親子でリトミック♪ 講 埼玉福祉保育医療専門学校 ^{あさこ はじめ} 浅子 元 氏 申 6月28日(火)午前10時～7月1日(金) 正午、窓口または電話で(抽選)。
誕生会	6月30日(木) 午前10時30分～11時 45分	対 市内在住の6月生 の乳幼児(未就園) と保護者	内 写真ブース、カード作りなど 申 時間内随時受付
試食会 「ウキウキ」	7月13日(水) 午前11時15分～11時 45分	対 市内在住の乳幼児 (未就園)と保護者 定 4組(8名まで) 費 1組500円	内 保育園の昼食を親子で試食 申 6月28日(火)午前10時～7月1日(金) 正午、窓口または電話で(抽選)。 他 離乳食のかたは対象外

施設からのお知らせ

施設	電話番号	開所時間	施設休業日
総合運動公園	☎0480(93)3426	平日 ▶ 午前9時～午後9時 土曜日 ▶ 午前7時～午後9時 日曜日 ▶ 午前7時～午後6時	6/6・13・20・27 7/5・12・19・26
勤労者体育センター・ 市民テニスコート	☎0480(93)2828	平日 ▶ 午前9時～午後10時 土曜日 ▶ 午前7時～午後10時 日曜日 ▶ 午前7時～午後6時	6/1・8・15・22・29 7/6・13・20・27
老人福祉センター	☎0480(92)1205	午前9時30分～午後4時	6/6・13・20・27 7/4・11・18・25

B&G 海洋センター

- 利用時間 月～土曜日 午前の部▶午前9時～正午 午後の部▶午後1時～4時 夜間の部▶午後6時～9時
日曜日・祝日 午前の部▶午前9時30分～午後0時30分 午後の部▶午後1時30分～4時30分
※夜間の部はありません。

●休館日 火曜日

●住所 千駄野 371-3 ☎ 0480 (90) 1590



イベント名	日時	対象・費用	内容・持ち物・会場など
第38回 B&G 埼玉県 スポーツ水泳大会	7月16日(土) 午前9時～午後0時30分	対 市内在住・在学ま たは白岡市B&G海 洋センターのスイ ミングスクールの 小学生3年生～中 学3年生 費 500円(保険代など)	内 自由形、背泳ぎ、平泳ぎ、バタフライのタイ ムレース(小学生25m、中学生50m) ※一人2種目まで ※全国大会はありません。 持 水着、水泳帽、ゴーグル、タオル、飲み物、 ビーチサンダル 所 白岡市B&G海洋センター 申 6月18日(土)までに窓口で。

コミュニティセンター

- 開館時間 午前9時～午後10時
- 休館日 6/28
- 住所 白岡 857-6 ☎ 0480 (92) 4760



イベント名	日時	対象・定員・費用	内容・持ち物・会場など
全身の簡単ボディメンテナンス	6月3日 7月1日 午前10時～11時 【毎月第1金曜日 開催】	対 定 費 どなたでも 10名 700円/回(資料代)	内 所 申 頭の先から足までトータルビューティーしてみませんか。 コミュニティセンター和室 窓口または予約システムで。
白岡偉人伝2 (ペアーズ!しらおか対象講座)	6月5日(日) 午後2時～3時30分	対 定 費 どなたでも 60名 無料	内 所 申 篠津天王様の山車彫刻などの作者、仏師・彫刻家の立川金録翁を紹介しします。 コミュニティセンター舞台ホール 窓口または予約システムで。
スキンケア & メイク講座	6月10日 7月8日 午前11時～正午 【毎月第2金曜日 開催】	対 定 費 どなたでも 10名 500円/回	内 持 所 申 スキンケアとメイクの基礎を楽しく学ぶ タオル2本、鏡、ウェットティッシュ コミュニティセンター集会室3 窓口または予約システムで。
健康太極拳教室	6月11日(土) 午前10時～11時	対 定 費 どなたでも 15名 500円/回	内 所 申 焦らず、急がず、背伸びせず、始めてみませんか。 コミュニティセンター集会室1・2 窓口または予約システムで。
地域はいま? (ペアーズ!しらおか対象講座)	6月12日(日) 午後2時～3時30分	対 定 費 どなたでも 60名 無料	内 所 申 気軽に集える憩いの場、住みたい街を求めて! コミュニティセンター舞台ホール 窓口または予約システムで。
タティングレース教室	6月22日 午前10時～11時30分 【毎月第4水曜日 開催】	対 定 費 どなたでも 10名 2,500円/回(材料費)	内 所 申 オリジナルの作品を作ってみませんか。 コミュニティセンター集会室3 窓口または予約システムで。
白岡の観光って? (ペアーズ!しらおか対象講座)	7月3日(日) 午後2時～3時30分	対 定 費 どなたでも 60名 無料	内 所 申 白岡に観光地ってあるの?観光協会って何をやっているの? コミュニティセンター舞台ホール 窓口または予約システムで。

※3月10日から申し込みを開始していますので、定員に達している場合があります。

※ペアーズしらおか対象講座は、いつでも、どこでも、だれでも楽しく学ぶことを目標とした生涯学習システムの成果を確認するポイントが獲得できる講座です。

※その他にも多くの講座がありますので、詳しくはコミュニティセンターに確認ください。右の二次元コードからWeb予約できます。



〈予約システム〉

生涯学習センター
〔こもれびの森〕

- 開館時間 図書館・歴史資料展示室▶午前9時～午後7時(日曜日・祝日は午後5時まで)
会議室などの利用▶午前9時～午後9時(日曜日・祝日は午後5時まで)
- 休館日 6/6・13・20・27
- 住所 千駄野 432 ☎ 0480 (92) 1894 ☎ 0480 (91) 3626
✉ manabi@city.shiraoka.lg.jp



臨時休館日	6月30日(木)	館内整理のため、図書館のみ休館します。
-------	----------	---------------------

イベント名	日時	定員・協力	内容・会場・申込み
ちいさい子のおはなし会	6月3日、10日、17日 (全て金曜日) 各日2回 ①午前11時～11時20分 ②午前11時40分～正午	定 協 各回7組 おはなしボランティア おはなしのたね「もこもこ」	内 所 申 0～3歳くらいのお子さん向けの絵本の読み聞かせ 生涯学習センター〔こもれびの森〕1階おはなしのへや 不要(先着順)
おはなし会 ①【おはなしのろうそく】 ②【東児童館おはなし会】 ③【あゆみの時間】	①6月11日 午前11時～11時30分 ②6月18日 午後3時30分～4時 ③6月25日 午前11時～11時30分 (全て土曜日)	定 協 各回7組 ①おはなしのろうそく ②おはなしのたね「もこもこ」 ③子どもと本を読むあゆみ会	内 所 申 4歳以上のお子さん向けの絵本の読み聞かせ・おはなし ①③生涯学習センター〔こもれびの森〕1階おはなしのへや ②東児童館図書室 不要(先着順)

イベント名	日 時	対象・定員・費用	内容・持ち物・会場など
ファンファンシネマ (図書館映画鑑賞会)	①6月4日 午後2時～ ②7月2日 午後2時～ (全て土曜日)	対 市内在住・在勤・在学のかた 定 100名 費 無料	内 ①「海よりもまだ深く」(117分) ②「キッツ」(110分) 所 生涯学習センター〔こもれびの森〕1階集会室1・2 申 不要(先着順)
定例展示解説 (ハンズ・オン・デー)	6月18日(土) ①午前10時 ②午後2時 各回1時間程度	費 無料	内 七夕の願い事はなあに? 所 生涯学習センター〔こもれびの森〕1階歴史資料展示室 申 不要
ペアーズアカデミー ジャンル:SDGs 「陸の豊かさについて考える」	7月7日・14日・21日、 8月4日 (全て木曜日) 午前10時～正午	対 市内在住・在勤・在学で全ての日程に参加できるかた 定 20名 費 200円(資料代)	所 生涯学習センター〔こもれびの森〕1階多目的ホール 申 6月24日(金)までに市公式ホームページの申し込みフォーム、メールまたは往復はがきで。
ミュージアム ゼミナール 「縄文時代の考古学 縄文土器の文様を読み解く」	7月7日・14日・21日 (全て木曜日) 午後7時～9時	対 市内在住・在勤で全ての日程に参加できるかた 定 10名 費 300円(資料代)	内 歴史資料展示室の展示と連動した高度で専門的な少人数制の講座です。 所 生涯学習センター〔こもれびの森〕2階会議室1・2及び歴史資料展示室 申 6月24日(金)までにメールまたは往復はがきで。
親子おもしろ ミュージアム 「藍のたたき染め教室」	8月6日(土) 午前10時～正午	対 市内在住の小学生とその保護者 定 10組20名 費 100円(材料代)	所 生涯学習センター〔こもれびの森〕2階創作室 申 7月22日(金)までにメールまたは往復はがきで。 他 応募者多数の場合抽選。
自然観察会 「夜の昆虫観察会」	7月16日(土) 午後7時～8時 (集合▶午後6時50分 柴山沼駐車場)	対 市内在住の小・中学生とその家族(小・中学生のみの参加は不可) 定 10組 費 無料	内 セミの羽化や樹液に集まる昆虫観察 柴山沼 所 生涯学習センター〔こもれびの森〕2階創作室 申 6月24日(金)までに市公式ホームページの申し込みフォーム、メールまたは往復はがきで。 他 昆虫採集は行いません。応募者多数の場合抽選。
自然ふれあい 体験教室	7月27日(水)～28日(木) (1泊2日)	対 市内在住の小学4～6年生 定 38名 費 4,000円(食事、体験活動、宿泊代など)	内 炊事体験、ハイキングなど 昼食、飲み物(1日目のみ) 県立名栗げんきプラザ 所 生涯学習センター〔こもれびの森〕2階創作室 申 7月1日(金)までに市公式ホームページの申し込みフォーム、メールまたは往復はがきで。 他 応募者多数の場合抽選。

〈記入例・送付先〉

返信面 ご自分の ・郵便番号 ・住所 ・氏名	谷 折 り	往信面 受講されるかた全員の ・住所 ・氏名(ふりがな) ・学年(年齢) ・電話番号 参加を希望される講座名 を必ずご記入ください。
---	-------------	--

〒349-0296

白岡市千駄野 432 番地

白岡市生涯学習センター〔こもれびの森〕宛て

※記入漏れが無いようご注意ください。

※消せるボールペンは使用しないでください。

※日程などは、変更する場合がありますのでご了承ください。

※結果については、返信用はがきまたはメールでお知らせします。

	期 間	団体名	内 容
ギャラリー 展示	6月17日(金)～30日(木)	油絵火曜会	油絵
	7月2日(土)～7日(木)	木のかおり木彫会	木彫作品

中央公民館

●開館時間 月～土曜日▶午前9時～午後9時 日曜日・祝日▶午前9時～午後5時
●休館日 水曜日
●住所 小久喜1227-1 ☎0480(92)6000 ✉kouminkan@shiraoka.lg.jp



イベント名	日時	対象・定員・費用	内容・講師・会場など
夏休み子ども講座 「小学生夏休みの 宿題応援講座 (工作・絵画)」	①工作 7月25日(月)・26日(火) 午前10時～正午 ②絵画 7月29日(金)・30日(土) 午前10時～正午	対 市内在住・在学の小学生 ※②は、3～6年生が対象 ※市内在勤のかたの小学生の 子どもも可 定 ①10名(開催遂行最少人数3人) ②10名(開催遂行最少人数3人) 費 無料	内 夏休みの宿題を少しだけ手助け します。 講 ①近藤 和江 氏 ②美術家協会員 所 ①中央公民館 講習室1 ②中央公民館 講習室2 申 ①は7月11日(月)、②は7月15日 (金)までに窓口、メールまたは 往復はがきで。 他 申し込み多数の場合、抽選。 ※①②両方の受講可。

申込方法 ※結果は、はがきまたはメールでお知らせします。

①往復はがきによる申込み	②メールによる申込み	③公民館窓口での申込み
返信面 申込者の ・郵便番号 ・住所 ・氏名	往信面 ・住所 ・氏名(ふりがな) * 参加者全員の名前を記入 ・電話番号 ・学年 ・講座名	* 受付時間 開館日の午前9時～午後5時 * 窓口で申込書を準備しています。 * 結果をお知らせするためのはがき (63円)をお持ちください。 宛名面に、郵便番号、住所、参加者 の氏名を記入

〒349-0217 白岡市小久喜1227-1 白岡市立中央公民館宛て
※消せるボールペンは使用不可

イベント名	開催日時	対象期間	会場
白岡駅自由通路 「市民ミニギャラリー」 の利用調整会議	6月18日(土) 午前10時～	10月1日(土)～ 12月20日(火)	中央公民館 1階 研修室

イベント名	展示期間	利用団体	展示作品
白岡駅自由通路 「市民ミニギャラリー」 展示	6月11日(土)～ 20日(月) 6月21日(火)～ 30日(木)	わいわいフォトサークル 鉄道OB会南彩支部	写真 写真、絵画など

エコプラザ
(蓮田白岡環境センター内)

●開館時間 午前9時～午後5時
●休館日 水曜日・祝日
●住所 篠津1279-5 ☎0480(93)0077



イベント名	日時	対象・定員・費用	内容・持ち物・会場など
包丁研ぎ	6月19日(日) 午前10時～11時30分	対 市内在住のかた 10名 定 200円(保険代など) 費	内 包丁を砥石で研ぐ技術を学ぶ 持 包丁、雑巾 所 エコプラザ 申 電話で。
スタンドグラス風 壁飾り作り	7月9日(土) 7月16日(土) 午前10時～正午 ※2週連続で開催します。	対 市内在住のかた 10名 定 500円(材料費、保険代 費 など)	内 環境センターに集められたガラス類 を使ったスタンドグラス風の壁飾り 作り 所 エコプラザ 申 電話で。

保健センター

- 開館時間 午前 8 時 30 分～午後 5 時 15 分
- 休館日 12/29～1/3、土・日曜日・祝日
- 住所 千駄野 445 (はびすしらおか 1 階) ☎ 0480 (92) 1201



場所	事業名	実施日	実施時間	内容・対象・定員など
(はびすしらおか内) 保健センター	4か月児健康診査	6月27日(月)	午後1時～	対 令和4年2月生
	10か月児健康診査	6月28日(火)		対 令和3年8月生
	1歳6か月児健康診査	6月29日(水)		対 令和2年11月生
	3歳児健康診査	6月24日(金)		対 平成30年11月生
	乳幼児健康相談	6月17日(金) 7月6日(水)	午前9時30分～11時	申 前日までに窓口または電話で。 他 身長・体重測定のみ利用可
	乳幼児栄養相談	6月17日(金)		申 前日までに窓口または電話で。
離乳食教室	7月6日(水)	内 管理栄養士による講話 対 5～18か月児 定 各コース6組(託児なし) 申 前日までに窓口または電話で。 他 コースにより実施時間が異なります。		
はびすしらおか 会議室	母子愛育会 幼児教室 「七夕まつり」	6月30日(木)	午前10時30分～正午 (受付▶午前10時15分～)	内 親子で笹飾り作り 対 令和3年4月1日生までの未就園児 定 15名 持 飲み物 費 100円(材料費) 問 白岡市母子愛育会 黒須☎0480(92)5777
医療機関 各指定	子どもの予防接種	対象者には個別に通知しています。		他 接種期間に受けられない場合は保健センターへ。

場所	事業名	実施日	実施時間	内容・対象・定員など
保健センター(はびすしらおか内)	ヘルスアップ 運動教室	7月15日(金)	午前10時～11時	内 健康運動指導士による自宅でできる筋トレなど 対 市内在住の18歳以上のかた 定 20名 申 6月20日(月)～窓口または電話で(先着順)。
	がん集団検診	<p>○集団検診申し込み方法</p> <p>予約センター ☎ 0120 (973) 493</p> <p>平日 午前 9 時 30 分～午後 5 時 (臨時休業 8 月 11 日(木・祝)～16日(火))</p> <p>◇検診受診時の注意点</p> <ul style="list-style-type: none"> ・5月に発送した受診券を必ずお持ちください。 ・予約された受付時間前に入場できません。 ・体温が 37.5℃以上ある場合や体調不良の場合は受診をご遠慮ください。 ・マスクの着用にご協力ください。 		
	胃がん・肺がん、 結核検診(集団検診) ※単独受診可	6月21日(火) 6月22日(水) 7月13日(水) 7月20日(水) 9月21日(水) 10月14日(金) 11月1日(火) 11月11日(金)	待ち時間を短縮するため、時間を区切って受け付けます。申し込み時に受付時間をお伝えします。 ※午前実施	対 昭和58年4月1日以前生のかた 定 各日程定員に達するまで 費 胃がん(バリウム検査)▶1,000円 肺がん(胸部X線)▶300円 (ハイリスクのかたのみ600円追加でかくたん検査を実施) ※胃の病気で治療中・バリウム過敏症・妊娠中のかたは胃がん検診の対象になりません。 また、開腹手術の既往・便秘・腸管憩室・心臓病・アレルギーのあるかた、誤嚥しやすいかたは集団検診ではなく医療機関での受診がお勧めです。 ※検査前日午後8時以降禁食、検査3時間前は禁飲食です。

子育て応援情報コーナー
施設からのお知らせ

保健センター

お知らせ

募 集

催 し

講 座

その他

場所	事業名	実施日	受付時間	対象・定員・費用など
(はぴすしらおか内) 保健センター	子宮頸がん 乳がん検診 (集団検診) ※単独受診可	7月1日(金) 7月2日(土) 8月3日(水) 9月20日(火) 10月17日(月) 11月22日(火) 12月2日(金) 12月19日(月)	待ち時間を短縮するため、時間を区切って受け付けます。申し込み時に受付時間をお伝えします。 ※午後実施	対 乳がん検診▶昭和58年4月1日以前生の女性 子宮頸がん検診▶平成5年4月1日以前生の女性 ※前年度同がん検診受診の場合は対象外 ★令和4年度がん検診推進事業対象者 6月9日(木)~各日程定員に達するまで 子宮頸がん検診▶900円 乳がん検診(マンモグラフィ)▶1,500円 定 費
	骨密度測定	9月20日(火) 12月6日(火)	午前9時~11時30分、 午後1時~3時	対 20歳以上のかた(平成15年4月1日以前生) 費 400円 申 予約不要

がん個別検診 ※検診を受ける際は5月に発送した受診券を必ずお持ちください。

指定医療機関(別表1)	肺がん・結核検診	12月31日(土)までのうち各指定医療機関の定める日時	対 昭和58年4月1日以前生のかた 費 胸部X線500円 (ハイリスクのかたのみ600円追加でかたん検査を実施)
	子宮頸がん個別検診		対 平成15年4月1日以前生の女性で前年度未受診のかた 費 ★令和4年度がん検診推進事業対象者 1,300円
	乳がん個別検診		対 昭和58年4月1日以前生の女性で前年度未受診のかた 費 ★令和4年度がん検診推進事業対象者 1,600円
	大腸がん個別検診		対 昭和58年4月1日以前生のかた 費 1,000円
	肝炎ウイルス検診		対 40歳以上のかた(昭和58年4月1日以前生のかた) 費 500円 ※昭和57年4月1日以前生のかたは保健センターへ連絡ください。

★がん検診推進事業対象のかたには無料クーポン付きがん検診受診券を郵送します。

対象者の生年月日	検診種別
平成13年4月2日~平成14年4月1日	子宮頸がん検診(個別検診のみ)
平成3年4月2日~平成4年4月1日	子宮頸がん検診(HPV検診同時実施)
昭和56年4月2日~昭和57年4月1日	大腸がん検診、乳がん検診

別表1

施設名	電話番号	肺がん結核検診	子宮頸がん検診	乳がん検診	大腸がん検診	肝炎ウイルス検診
新井クリニック	0480(92)4052				○	○
新井レディースクリニック	0480(91)0330		○		○	
大林内科	0480(93)8556	○			○	○
開誠医院	0480(92)7366				○	☆
山王クリニック	0480(93)0311		☆			
篠津医院	0480(92)1600				☆	☆
白岡中央総合病院	0480(93)0662	☆		☆	○	☆
白岡内科総合診療所	0480(93)6588				☆	☆
白岡ファミリークリニック	0480(90)5590				○	○
新白岡駅前内科	0480(92)0112				○	☆
杉本医院	0480(92)1817				○	☆

施設名	電話番号	肺がん結核検診	子宮頸がん検診	乳がん検診	大腸がん検診	肝炎ウイルス検診
高梨内科医院	0480(90)5660				○	○
なかむら内科クリニック	0480(53)8028				○	○
パーク病院	0480(91)6200	☆			☆	☆
藤野医院	0480(93)3711				○	○
まきの消化器内科・外科クリニック	0480(91)1234				○	○
矢部医院	0480(92)0015				○	○
山本クリニック	0480(90)1252				○	
りゅう内科整形外科医院	0480(93)2188	○			○	○
蓮田病院(検診センター)	048(766)8155	☆		☆		
女性クリニック蓮田	048(765)3377		○			

☆は予約が必要です。診療時間・休診日などは白岡市保健センター事業等予定表をご確認いただくか、各医療機関にお問い合わせください。

場所	事業名	実施日	受付時間	対象・費用・その他
指定歯科医療機関(別表2)	成人歯周疾患検診 *対象者には個別に通知しました。	6月1日(水)~12月31日(土)のうち指定歯科医療機関の定める日時	指定歯科医療機関の定める時間(令和4年度保健センター事業等予定表でご確認ください。)	対 昭和57年4月2日~昭和58年4月1日生・昭和47年4月2日~昭和48年4月1日生のかた 費 1,000円 他 指定歯科医療機関に要予約

別表2

施設名	電話番号	施設名	電話番号
アリス歯科クリニック	0480(91)0144	ななえ・栲沢歯科医院	0480(92)6713
おがわ歯科クリニック	0480(93)7001	のもと歯科クリニック	0480(93)4141
金子歯科医院	0480(92)1500	ほんざわ歯科クリニック	0480(90)2090
川島歯科医院	0480(92)1118	宮山歯科医院	0480(93)1600
きのした歯科医院	0480(93)4678	本木歯科医院	0480(92)8740
小島歯科医院	0480(92)0022	安井歯科医院	0480(91)0050
高井歯科医院	0480(92)1180	山本歯科医院	0480(92)1682
田島歯科医院	0480(92)7563	渡辺歯科医院	0480(44)8858

白岡市情報公開条例及び白岡市個人情報保護条例の規定

情報公開制度・個人情報保護制度の運用状況

お知らせ



☎ 0480(42)1101
閻幸手保健所

大麻・覚醒剤・麻薬・危険ドラッグなどの薬物乱用は、自分の人生だけでなく、家族や友人の人生までも狂わせてしまいます。薬物乱用は1回でも「ダメ。ゼッタイ。」正しい知識を身につけ、薬物乱用を根絶しましょう。薬物でお困りのかたは、ご相談ください。

6月20日~7月19日は「ダメ。ゼッタイ。」普及運動実施期間

保健センター

閻総務課文書法規担当
内線355

保有個人情報の開示請求の受付処理件数

請求の種類	受付件数	処理の状況
開示請求	122件	開示 107件
		一部開示 14件
		不開示 1件
		取下げ 0件

情報公開請求・申出の受付処理件数

請求の種類	受付件数	処理の状況
公開請求	4件	公開 3件
		部分公開 0件
		非公開 1件
任意的公開申出	8件	公開 1件
		部分公開 5件
		非公開 2件
計	12件	

により、令和3年度における両制度の運用状況を公表します。

個人住民税(個人市県民税)は、住みよい県や市町村をつくるために住民が負担する、会費のような税金です。

6月30日(木)は、個人住民税(普通徴収)第1期の納期限です

閻安心安全課防犯交通安全担当
内線372・374

犯罪被害者への見舞金
犯罪行為により死亡した市民の遺族または一定の傷害を受けた市民に対し、申請に基づき見舞金をお渡しします。お問い合わせください。

犯罪被害者への見舞金

閻本人の同意の下、国、県、警察などの適切な関係機関にながます。

市では、犯罪被害に遭われたかたやそのご家族が抱える問題が少しでも改善されるよう総合窓口を設け、相談などを受け付けています。また、市役所内の各種手続きについて、被害者のかたの負担を軽減できるよう対応します。

ご相談ください
犯罪被害者等支援

個人住民税の納付書(普通徴収)をお持ちのかたは、金融機関・郵便局・ゆうちょ銀行・コンビニエンスストア・スマートフォン決済で納税してください。

また、納税には安全・便利・確実な「口座振替」を利用ください。申し込みは、簡単手続きの「ペイジー口座振替受付サービス」が便利です。納税通知書に手続き方法などの案内を同封しましたので、参考にしてください。

閻 女性相談員が、さまざまな悩みや問題について解決のお手伝いをします。一人で悩まず、お気軽にご相談ください。

夫婦のこと(離婚・浮気・暴力など)、家族のこと、生きかた、職場や地域の人間関係などで悩んでいませんか。

女性の相談室

閻 税務課徴収管理担当
内線126・128・193

個人住民税の納付書(普通徴収)をお持ちのかたは、金融機関・郵便局・ゆうちょ銀行・コンビニエンスストア・スマートフォン決済で納税してください。

また、納税には安全・便利・確実な「口座振替」を利用ください。申し込みは、簡単手続きの「ペイジー口座振替受付サービス」が便利です。納税通知書に手続き方法などの案内を同封しましたので、参考にしてください。

閻 女性相談員が、さまざまな悩みや問題について解決のお手伝いをします。一人で悩まず、お気軽にご相談ください。

夫婦のこと(離婚・浮気・暴力など)、家族のこと、生きかた、職場や地域の人間関係などで悩んでいませんか。

白岡市休日診療事業実施日

診療日	受付時間
	午前9時～正午
7月3日(日)	
7月10日(日)	
7月17日(日)	
7月18日(月・祝)	
7月24日(日)	
7月31日(日)	

診療科目 内科

初期救急(救急車を呼ぶほどではない病気)

受診に必要なもの 健康保険証など

場所 白岡中央総合病院(白岡市小久喜938-12)

☎0480(93)0661 ☎0480(92)8462

統計に見る女性の「仕事と生活」のいま
「仕事」と「生活」に関する全国と県の特徴を、グラフやイラストを使い分かりやすくまとめています。

男女共同参画パネル展
男女共同参画週間

費用無料
申岡地域振興課人権担当
内線385

要開庁日
相談時間 1人50分(午後1時～②午後2時～③午後3時～※要予約)
所広報しらおか無料相談ページ参照

6月22日(水)～29日(水)
所市役所1階市民ラウンジ

6月23日～29日は
「男女共同参画週間」
「あたらしく」を築く、
「あたらしく」社会へ

第30回
白岡まつりの中止

8月6日(土)に予定していた白岡まつりは新型コロナウイルス感染症の収束の見通しが立

閩地域振興課人権担当
内線385

たないため中止します。
閩白岡まつり運営委員会
(観光協会)
☎0480(92)8151

白岡まつり30年の歩み展

写真など募集

開催にあたり、白岡まつりに関する写真などを募集します。歩み展の日程などの詳細は広報しらおか8月号でお知らせします。

募集作品

写真(白岡まつりを撮影したもの)
絵画(やってみようまつりのイメージなど)
メッセージ(参加した思い出など100字以内)

※応募作品はデータ化し、展示します。肖像権などの保護のため、加工する場合があります。応募作品全てを展示できない場合があります。

締切 6月30日(木)

応募方法 ①氏名②住所③電話番号を明記し、観光協会に郵送、持参(土・日曜日を除く午前9時～午後5時)またはメールで。

送閩白岡まつり運営委員会
(観光協会)

〒349-0218
白岡市白岡1172
☎0480(92)8151
✉kanko-shiraoka@abelia.ocn.ne.jp

令和3年度の住民基本台帳の一部の写し閲覧状況公表

○国または地方公共団体の機関の請求による閲覧 0件
○個人または法人の申出による閲覧 13件
詳しくはこちらをご覧ください。



閩市民課住民担当
内線 137～139

スズメバチが出てきます!

スズメバチの巣に不用意に近づくと、思わぬ大けがを負ってしまいます。叩いたり、刺激を与えたりしないようにしましょう。

◆スズメバチの巣

・初期の巣(5～6月)
女王バチが巣作りしている最中の巣で、とつくりを逆さ

6月15日(水)午前10時頃 緊急地震速報の訓練放送を実施します

市内各所の防災行政無線スピーカーから、Jアラートによる緊急地震速報の訓練放送が流れます。実際の地震ではありませんので、ご注意ください。

【放送内容】

こちらは「防災しらおか」です。ただいまから訓練放送を行います。
♪緊急地震速報チャイム音♪
「緊急地震速報。大地震です。大地震です。これは訓練放送です。」
×3回
こちらは、防災しらおかです。これで訓練放送を終わります。

安全行動の1-2-3

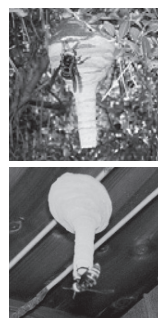


- ①ドロップ(まず低く!) ②カバー(頭を守り!)
- ③ホールド・オン(動かない!)

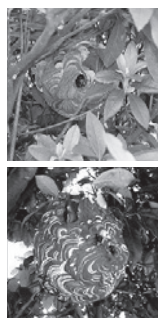
この放送時に、1分程度で出来るシェイクアウト訓練を実施してみましょう。
方法は、放送を聞いたその場で地震が発生した想定で、自分の身を守る行動(安全行動の1-2-3)をとってください。図のとおり必ずしも机の下ではなく、安全が確保できる方法を考えるきっかけとってください。

問合せ 安心安全課 内線372・373

にしたような形が特徴です。最初は一匹だけですが、しばらくすると下の長細い部分が取れて働きバチが活発に飛び回るようになります。



・中期～後期の巣(7～10月) スズメのような柄と1つしかない出入り口が特徴です。



◆巣を駆除しています

危険性の高いスズメバチの巣は、市が専門業者に依頼して駆除しています。軒下や庭

市民課業務の6月の休日窓口

開庁日 12日(日)、26日(日)

内 戸籍謄本、住民票^(※1)、印鑑証明書等諸証明書の交付(広域交付住民票は除く)、印鑑登録、マイナンバーカードの交付^(※2)

時 午前8時30分～午後0時30分

※1 閉庁日などに住民票を受け取れる電話予約制度有。

※2 電話、予約サイトから要予約。

内 旅券(パスポート)の交付

時 午前9時～正午

【取り扱いできない業務】

転入、転出、転居などの異動業務、戸籍の届出、旅券(パスポート)の申請受付業務など

問 市民課戸籍担当・住民担当

内線 133・139

6月の夜間・休日納税相談開設日

○夜間納税相談

7日(火)午後7時まで
28日(火)午後7時まで

○休日納税相談

26日(日)午前9時～正午

所 税務課(市役所1階)

問 税務課徴収管理担当

内線 126～128・193

他機械の運搬清掃は利用者が行ってください。



問 環境課環境衛生担当
内線282・283

草刈機と枝木破砕機の貸し出し

対市内にある空家・空地などの所有者または管理者利用できる場所 市内のみ

貸出日数 7日以内

費無料

※返却の際は、燃料を満タンにしてください。

6月5日は「環境の日」

6月は「環境月間」

内 全国で環境に関する行事が行われます。省エネ、節電、リサイクルなど、環境問題について考えてみましょう。

問 環境課環境保全担当
内線284・285

糖尿病重症化予防対象者に通知が届きます

糖尿病は、心筋梗塞や脳卒中のリスクを高め、腎症、網膜症、神経障害などの合併症にかかることで日常生活に大きな影響を及ぼします。

糖尿病になっても質の高い生活を送るために、糖尿病の早期発見と継続的な治療、食事や運動面での生活習慣の改善が重要です。

糖尿病初期は自覚症状が出にくく、気づかない間に重症化することがあります。

このため、市では、特定健診データや医療機関受診状況を確認し、糖尿病の治療が必要なかたや治療を中断されたかたへ、受診案内の連絡をさせていただきます。

市が委託している民間業者から通知や電話があった場合は、お早めに医療機関を受診してください。

問 保険年金課国民健康保険担当
内線 142・144

犬や猫のマイクロチップ装着義務化について

6月1日からブリーダーやペットショップで販売される犬や猫にマイクロチップの装着が義務化されました。

飼い主となられたかたは、飼い主情報の変更登録をすることがあります。また、マイクロチップが装着されていない犬や猫を譲り受けた場合や、ご自身でマイクロチップを装着した場合などは、飼い主情報の登録が必要になります。

なお、既に犬や猫を飼っているかたについては、マイクロチップを装着するよう努めていただくこと(努力義務)となります。



Q & A

問 環境課環境衛生担当
内線282・283



結婚 20～70代初婚再婚男女

埼玉～関東全域 幅広い学歴、職業、年齢、良縁多数有!

- 良縁を結ぶ仲人のネットワークで毎月多数の方が入会されています。
- 一人一人と丁寧に向き合い成婚される迄、親身にお世話致しております。
- 御両親からの相談歓迎致します。

相談無料(丁寧に説明致します)・良心的な低料金

昭和45年創業
業界老舗の優良結婚相談所
経済産業省主導マル適マーク取得

全国仲人連合会蓮田
【良縁おさんの結婚相談室】
TEL048-768-8145 お気軽にお電話を!

お持ち帰りもできる家族みんなのクレープ屋さん

Crepes Familia

モーラージュ百貨店

〒346-0106 埼玉県久喜市葛満町葛満6005-1 モーラージュ葛満1階 TEL070-3525-7121

水道メーターの交換に伺います

水道メーター（量水器）は、使用水量を正確に計量するため、定期的な取り替えが義務づけられています（8年満期）。

対象となるかたにはお知らせのながきを送付します。

無料

交換作業 8～9月に身分証を携帯した市指定の給水装置工事業者が実施します。

他作業を円滑に進めるため、メーターの箱の上に物を置かない、犬を入り口やメーターの箱から離すなど、ご協力をお願いします。

なお、不在でも交換作業を実施しますが、在宅日に交換を希望する場合や、不審に思われる勧誘があった場合はご連絡ください。

水道課管理担当
☎0480(92)1645

6月1日～7日 水道週間

大切な水といっしょに暮らす日々

水道水は、料理、洗濯、お

風呂、水洗トイレなど、さまざまな場所で使われています。ふだん何気なく使っている水のたいせつさについて、改めて考えてみませんか。

毎日の暮らしを快適に過ごせるよう、限りある水をたいせつに使いましょう。

水道課管理担当

☎0480(92)1645

7月15日(金)まで 総合運動公園陸上競技場の利用中止

芝生の種まきを実施するため利用を中止します。

問い合わせ教育課スポーツ振興担当 内線274

交通遺児育英会 奨学金制度

交通遺児 交通事故で死亡・重度後遺障害となった子どもがいる家庭の保護者

制度概要 高校生以上の生徒・学生に貸与。

・奨学金（無利息）▼月額2～10万円（大学などは一部給付有）
・入学一時金（1年次1回限り・全額貸与）▼20～80万円（返還は最長20年）

他 入学前の予約申請制度有。海外語学研修、奨学生の集いなど高校生向け制度有。学生寮、家賃補助など大学生・専修生向け制度有。

問（公財）交通遺児育英会

平日 午前9時30分～午後5時30分（休業日を除く。）

☎03(8556)0773

(直通)・0120(521)2869(フリーダイヤル)

6月1日～10日は 電波利用環境保護 周知啓発強化期間

内 電波を正しく利用していただくための周知・啓発活動

及び不法無線局の取り締りを強化しています。

不法な無線局は、テレビ、ラジオ、携帯電話などの身近なものや警察、消防、救急用無線などの人命に関わる重要な無線に対して混信・妨害を与えるなど、私たちの生活や安全を脅かします。

電波はルールを守り、正しく使しましょう。

問 関東総合通信局

● 不法無線局の混信・妨害

☎03(6238)1939

● テレビ・ラジオの受信障害

☎03(6238)1945

募集

統計調査員募集

内 仕事内容は国や県が実施する統計調査ごとに異なりますが、主に次のとおりです。

①調査員事務打合せ会に出席し、調査の説明を受け、調査票や関係書類を受領

②調査対象の世帯や事業所などを訪問

（調査開始・終了時刻は、ご自身の都合に合わせてられます。）

③統計調査の趣旨や内容を説明し、調査票の記入を依頼

④調査票の回収

⑤調査票の点検・整理を行い、市に提出

応募条件

①市内在住の20歳以上（学生可）のかた

②責任をもって業務を遂行できるかた

※調査活動に支障がなければ、兼業可

③調査により知り得た秘密を守るかた

④税務、警察、選挙に直接関係のないかた

⑤暴力団その他の反社会的勢力の構成員に該当しないかた、暴力団または暴力団員などと密接な関係を有しないかた

身分 統計調査の都度、国または県から任命される非常勤公務員

報酬 調査の種類や活動日数などを考慮した額

【過年度の報酬額(参考)】

年度	統計名称	報酬額
令和元年度	農林業センサス	2～4万円程度
令和2年度	国勢調査	3～9万円程度
令和3年度	経済センサス－活動調査	2～6万円程度

※報酬は、担当する調査区数や調査対象数により変動します。
※上記調査をはじめ、多くの調査がおおよそ2か月程度の従事となります。

白岡市登録統計調査員会

調査員同士の連絡、親睦及び知識の向上のため、視察研修会などを実施します。

統計調査員に応募いただいたかたには、本会に入会することをお願いしています(年

健康保険で受けられます。

からだ元気治療院

当治療院は高齢者や身体障がい者のご自宅や施設におうかがいし、**リハビリ・機能訓練・はり・おきゅう・マッサージ**をする治療院です。

全施術者に2週間に一回のPCR検査で安心

蓮田市勤労青少年ホーム向い側、ご見学も随時行っております。お気軽にご来店ください。

ご相談、お問合せはお気軽にどうぞ！



0120-666-519

〒349-0125 埼玉県蓮田市御前橋2-6-21

営業時間:9時～18時/店休日:日曜

MAIL: info@k-smilelabo.com
HP http://www.k-smilelabo.com



会費1,000円)。
申企画政策課窓口または市公式ホームページにある統計調査員申込書に必要事項を記入し、窓口へ提出。

※提出時に、面談(調査員に関する説明を中心とした内容)及び調査員証などで使用する顔写真撮影を行います。※面談の結果、ご希望に添えない場合があります。

応募期間 随時

注意事項

統計調査は、恒常的に業務があるものではありません。

また、統計調査ごとに必要となる調査員の人数が決まっているため、登録した調査員全員に仕事をお願いするとは限りません。

企画政策課行政調整担当
内線342/344

わんわんパトロール
登録者募集

市では、飼犬の散歩時の地域の見守り、街頭犯罪未然防止などを目的としたボランティア活動に参加いただけるかたを募集しています。

登録者には、パトロールの際に使用するバンドナをお渡しします。

ザ登録をします。



市内に在住し、市に畜犬登録をした犬を飼育している

安心安全課防犯・交通安全担当
内線372・374



いきもの調査にご協力ください

市内に生息しているいきもの(動物、昆虫、魚、樹木、草花)の調査を実施します。

自然やいきものへの理解を深め、市内に生息するいきものを知りきっかけにしてみませんか。

「いきものログ」にユー



いきものログ

発見したいいきもの名前、場所、日付、写真などを「いきものログ」へ報告します。

※いきものログとは、環境省生物多様性センターが運用しているウェブサイトです。専門家

や自治体、全国の市民が集めた動植物の情報をデータベース化し、発信・共有しています。

期間 1年中

報告いただいた調査結果は、1年ごとに市公式ホームページで公表します。

調査地域 市内全域他

お願い 調査を行うときは、天候や体調、服装に気をつけてください。また、私有地や危険な場所へ立ち入らないでください。

環境課環境保全担当
内線284・285

ひこべえの森で
いきもの調査

ひこべえの森は彦兵衛下小笠原遺跡に隣接し、コナラ、クヌギ、シラカシ、ヒサカキ

などの落葉広葉樹、常緑樹が生い茂る雑木林です。絶滅危惧種である「オオタカ」の飛来が確認されるなど、希少動物が訪れる豊かな環境が地元周辺住民やボランティアのかたによって保全されています。

森の動植物調査を通じて、自然への関心を深めてみませんか。

方法

①各公共施設または市公式ホームページから調査シートを入手します。

②調査シートに掲載された動植物を発見した日付、場所を記入し、環境課へ写しを提出してください。

期間 春夏季▼3月1日〜8月31日 秋冬季▼9月1日〜2月28日

報告いただいた調査の結果は、春夏季を9月、秋冬季を3月に市公式ホームページで公表します。

お願い 調査を行うときは、天候や体調、服装に気をつけてください。また、私有地や危険な場所へ立ち入らないでください。

環境課環境保全担当
内線284・285

2022年度
税務職員採用試験

国家公務員として税務署や国税局で勤務する税務職員を募集します。

令和4年4月1日に、高等学校または中等教育学校を卒業した日の翌日から起算して3年を経過していないかた及び令和5年3月までに高等学校または中等教育学校卒業見込みのかた

人事院が①に準ずると認められるかた

6月20日(月)午前9時〜29日(水)までにインターネットで。 ※インターネット以外の申し込みは、お問い合わせください。



採用情報NAVI

第1次試験▼9月4日(日) 第2次試験▼10月12日(水) 21日(金のいずれか)

試験の程度 高等学校卒業程度

インターネット申込み

人事院人材局試験課
☎03(3581)5311

建物解体工事のことなら(株)山中商店 広告
★木造解体・内装解体
★庭木の伐採1本〜承ります
★水回りのリフォーム・外構工事
★不用品処分・粗大ごみ・遺品整理
株式会社山中商店 0120-06-1107
埼玉県北葛飾郡杉戸町堤根 4362

有料老人ホーム 蓮田オークプラザ 広告
入居者募集中!
お気軽にお問合せください
駅前温泉館: 蓮田市本町3-5
介護館: 蓮田市蓮田2-153
0120-077-165

●それ以外に関するもの
 関東信越国税局人事第二試験
 係
 ☎048(600)3111
 内線2097

催し

「環境学習会」の開催

内子どもから大人まで、楽しみながら地球環境について学べます。

時 7月27日(水)午前8時20分
 午後5時

※市役所来庁者駐車場に集合し、大型バスで移動します。

所 県立川の博物館

対 市内在住のかた(小学3年生以下は保護者同伴)

定 30名程度(抽選)

費 無料(有料アトラクションは自己負担)

持 昼食・水筒・水遊びの用意

申 6月20日(月)までに、住所、氏名、年齢(学年)、電話番号を電話またはメールで。

問 環境課 環境保全担当
 内線284・285
 ☎kankyoo@city.shiraoka.tg.jp

**埼玉中央フィルハーモニーオーケストラ
 第25回定期演奏会**

内 前半▼シューベルト 交響曲第7番口短調「未完成」

後半▼ベートーヴェン交響曲第7番イ長調

指揮・岸本祐有乃(当団常任指揮者)演奏・埼玉中央フィルハーモニーオーケストラ

時 7月3日(日)

開場▼午後1時30分
 開演▼午後2時30分

所 久喜総合文化会館 大ホール

費 無料

申 久喜総合文化会館またはホームページにあるチラシに必要事項記入し、当日会場受付に提出。

問 埼玉中央フィルハーモニーオーケストラ 渡辺 わたなべ
 ☎0480(92)2553



ホームページ

**アダプトテッド
 スポーツ教室開催**

障がいのあるかたや高齢者、小さなお子さんなど、誰でも気軽に楽しめるスポーツ教室です。

内 ルールや用具を工夫した四面卓球、ほじるボール(大きいバケツにボールを投げ入れる競技)

時 6月18日(土)午前10時〜正午

所 勤労者体育センター

対 市内及び近隣市町在住・在勤・在学のかた。当日運営に協力できるかたも募集。

持 体育館シューズ、空の角形ペットボトル(500ml)、飲み物

申 当日直接会場へ。

問 白岡アダプトテッドスポーツ協議会 代表 斎藤 さいとう
 ☎070(1448)1295

**初心者・初級者
 バドミントン教室開催**

時 7月24・31日、8月7・21・28日、9月4・11日 全て日曜日(全7回) 午前9時〜11時

所 勤労者体育センター

対 市内在住の小学4年生以上

上のかた。小・中学生は保護者の同意が必要。

定 40名程度

費 2,000円(保険代など)

主 白岡市バドミントン連盟

後 白岡市教育委員会

申 6月30日(木)までに電話で。

問 加藤 かとう
 ☎0480(92)3954



**ニュースポーツ教室
 開催**

時 6月12・26日 全て日曜日 午前9時30分〜11時30分

所 南小学校体育館

対 市内在住・在勤・在学のかた

費 無料

内 東京2020パラリンピックの種目として注目を集めた「ボッチャ」を行います。ルール説明から行いますので、初心者でも気軽に参加できます。

※参加人数により種目を変更する場合があります。

持 運動のできる服、体育館シューズ、軍手・手袋、飲み物、タオルなど

主 白岡市教育委員会・白岡市スポーツ推進委員連絡協議会

申 問い合わせいき教育課窓口または電話で。

問 問い合わせいき教育課スポーツ振興担当 内線274



**第1回 久喜特別
 支援学校見学会**

時 7月1日(金)午前9時50分〜正午(受付▼午前9時20分)

所 県立久喜特別支援学校

内 ①全体会 ②授業参観・施設見学 ③学部ごとの分科会・質疑応答など

対 ①児童生徒及び保護者、就学・入学・転学に関する情報を得たい保護者

②特別支援教育に関心のあるかた

③学校、幼稚園、保育所、通

ガス給湯器
 石油給湯器
 エコキュート

便器・ウォシュレット
 修理点検
 取替工事

水栓・シャワー
 トイレ・浴室・台所
 水もれ・つまり

【広告】

久喜市北青柳1236-1
 建設業許可(般-30)第62310号
 定休日 日曜、祝日、第2・4土曜

株式会社 **カキヌマ**

水道、下水道、白岡市指定工事店
 ニーサン ヨイフロ
 0480(23)4126

園施設などの担当者
持 スリッパ(上履き)、筆記用具
他 マスクの着用をお願いします。
 ある場合は、学校ホームページ
 でお知らせします。
申 岡久喜特別支援学校

☎0480(23)0081
 ☎0480(29)1026
 ※6月17日(金)締切

講座

家庭教育学級
 第1回合同講座

演題 子育て中のメンタルヘルス
 心が軽くなる自分に気づくコミュニケーション
講 ファミリーワークス合同会社
 代表 生駒 章子 氏

開催方法

市公式YouTubeチャンネルで動画を配信



市公式 Youtube チャンネル

時 6月8日(水)～22日(水)

対 ①PTA、学校、社会教育関係のかた
 ②市内在住、在勤、在学のかた
 ③講座内容に関心があるかた

間違いき教育課地域連携 携担当 内線272・275

第2回
 ひとり親のための
 パソコン教室

内 仕事に役立つワード講座
 (初級・中級編)
対 ひとり親家庭の親または寡婦

時 7月9日(土)・10日(日)全2回
 午前10時30分～午後3時30分

所 埼玉会館
費 800円(教材費)
定 20名(応募多数の場合は抽選)

申 6月24日(金)までに①「パソコン教室(第2回)②郵便番号・住所③氏名④年齢⑤電話番号を明記し、往復はがき(1人1枚)またはメールで。(必着)

送 T330-0074
 さいたま市浦和区北浦和5-6-5 埼玉県浦和合同庁舎内
内 (公財)埼玉県ひとり親福祉連合会
info@saijoren.or.jp
問 (公財)県ひとり親福祉連合会 担当 藤平

☎048(822)1951

その他

県内市町村職員
 採用合同説明会

内 市町村ごとに設置するブースで、仕事の内容や特色、職員の募集内容など、採用担当者などから直接聞くことができます。
時 7月13日(水)午後1時～6時

所 さいたまスーパーアリーナ
申 要予約。詳細は彩の国さいたまづくり広域連合HPの「SAITAMA市町村職員NAVI」に掲載予定。
問 彩の国さいたまづくり広域連合
 ☎048(664)6681
info@jinzai02@hitozukuri.or.jp



SAITAMA市町村職員NAVI

求人企業合同面接会

時 6月23日(木)午後1時～4時(受付▼正午～午後3時30分)

所 大宮ソニックシティビル4階 市民ホール
対 令和5年3月に大学・短大・専門学校を卒業予定のかた、3年以内の既卒のかた
費 無料
持 履歴書複数枚(会場でのピー可)
他 予約不要、入退場自由、求人など情報誌を来場者全員に配布
 参加企業名は開催2週間前頃に協議会ホームページで。
問 埼玉県雇用対策協議会
 ☎048(647)4185



協議会ホームページ

お詫びと訂正

広報しらか5月号35ページ「6月の無料相談」の市人権相談の日時に誤りがありました。お詫びして次とおり訂正します。

誤 ▼6月10日(金)午後1時～4時
正 ▼6月10日(金)午前10時～午後3時

タイトル募集中

「よく噛まない」は、なしよ

はやく食べたり、軟らかいものばかり食べているとあごの力が弱くなり、口の環境が悪くなります。ゆっくりよく噛んで食べましょう。
 なおちゃん様作品(市民応募作品)



なし梨キャンペーン

4月の交通事故発生状況

人身事故 8件 重傷者数 1人 物損事故 71件
 死者数 0人 軽傷者数 8人

4月の火災・救急統計

火災件数 4件 救急件数 188件
 火災発生及び鎮火時のお問い合わせは
 ☎0480(21)9999(テレフォンサービスへ)
 ※119番通報は電話、ファックスとも局番なしの119番です。

仏壇・仏具・位牌・ローソク・線香・盆用品

仏壇センター 天樹堂

地域最大の仏壇展示場 160台以上の品揃え！！

営業時間 10:00～17:00 駐車場あり
 349-0203 白岡市下大崎 862-3 (白岡工業団地内)
TEL 0480-48-5557 定休日 日曜・祭日

24時間・365日救急診療

※時間外に診療をご希望の方は事前にお電話にてお問い合わせください。

年に一度は身体をチェックをしませんか
 人間ドック・各種健康診断を実施しています



Shirazaka Central General Hospital

医療法人社団哺育会

白岡中央総合病院

〒349-0217 埼玉県白岡市小久喜 938-12

TEL0480-93-0661(代) <https://www.scghp.jp>

病床数256床
 白岡市唯一の
 総合病院