

おしながき Shiraoka City Information

マークの見方 内 = 内容 時 = 日時・期間 対 = 対象 定 = 定員 講 = 講師 協 = 協力 費 = 費用 持 = 持ち物
 所 = 会場 申 = 申込み 問 = 問合せ 送 = 送付先 他 = その他

子育て支援拠点「はぴちる」「らぶちる」「ぷりちる」「虹」親子教室(後期)追加募集

募集人数に空きがある教室は、途中からでも参加可能です。
 ※日時・内容・空き状況については各子育て支援拠点にお問い合わせください。

子育て支援情報コーナー

東児童館

●開館時間 午前9時～午後5時 ●休館日 9/3・10・17・23～26
 ●住所 千駄野445 (はびすしらおか2階) ☎0480 (92) 7389 🌐http://www.city.shiraoka.lg.jp/2658.htm

イベント名	日時	対象・定員	内容・会場・協力など
小中学生あつまれ!!	9月27日(日) 午後3時30分～4時15分 10月11日(日) 午前10時45分～11時30分	対 小中学生 定 18名	内 ゲーム・制作 所 当日、会場へ。
手作り教室	10月4日(日) 午前10時～	対 市内在住の小学生 定 10名	内 スクラップブック 申 9月27日(日)午前9時～30日(水)正午、窓口または電話で(抽選)。
おはなし会	10月5日(月) 午前11時～	対 どなたでも 定 12名	協 子どもと本を読むあゆみ会 申 当日、会場へ。

ファミリー・サポート・センター

●受付時間 午前9時～午後5時
 ●休館日 9/3・6・10・13・17・20・23～27
 ●住所 千駄野445 (はびすしらおか2階) ☎0480 (92) 7389
 🌐http://www.city.shiraoka.lg.jp/4127.htm

イベント名	日時	対象	申込み
入会説明会	9月19日(土) 午前10時～11時	対 入会希望のかた(子育てを援助したい、援助を受けたいかた)	申 9月14日(月)まで電話受付(休館日を除く午前9時～午後5時)

子育て支援センターはぴちる

●開所時間 午前9時～午後5時
 ●休館日 9/3・10・17・23～26
 ●住所 千駄野445 (はびすしらおか2階) ☎0480 (92) 7389
 🌐http://www.city.shiraoka.lg.jp/3835.htm

イベント名	日時	対象・定員	内容・講師・持ち物など
ぶち・ころころクラブ	9月14日(月) 午前10時～10時30分	対 市内在住の6～12か月の乳児(未就園)と保護者 定 9組(18名まで)	内 ママ友を作りましょう! 申 親子の交流、成長記録作り 直接、会場へ。
育児講座「こっこ」	9月29日(火) 午前10時～11時	対 市内在住の1歳6か月～3歳の幼児(未就園)の保護者 定 9組(18名まで)	内 ママと一緒に体を動かそう 講 体操講師 中村 典子氏 申 9月12日(土)午前9時～15日(火)正午、窓口または電話で(抽選)。
はぴはぴ	10月5日(月) 午前10時～10時30分	対 市内在住の10月生まれの乳幼児(未就園)と保護者 定 9組(18名まで)	内 手形を押して誕生カード作り・計測 持 おしぼり(手拭き用) 申 時間内随時受付

西児童館

●開館時間 午前9時～午後5時 ●休館日 なし ●住所 白岡 857-6 ☎0480 (92) 4761
 🌐<https://machikatsu.co.jp/shiraoka-nishijidoukan/>

イベント名	日時	対象・定員・費用	内容・申込み
みんなあつまれ	9月28日(月) 午前10時30分～	対 市内在住の乳幼児 と保護者 定 15組(37名まで)	内 運動会 申 当日、会場へ(先着順)。
つくってみよう	10月5日(月) 午前10時30分～	対 市内在住の乳幼児 と保護者 定 6組(12名まで)	内 ハロウィン小物をつくろう 申 当日、会場へ(先着順)。
無料バザー	10月8日(木) 午前10時～11時30分	対 市内在住の乳幼児 と保護者 定 出店者10組 費 無料	内 まだ使用できる子育て用品の譲り合い (当日参加できないかたのために、出品物 をお預かりする場合があります。詳しくは 児童館へ。) 申 9月23日(水)午前9時～26日(土)正午、 窓口または電話で(抽選)。

子育てサロンらぶちる

●開館時間 午前9時～午後5時 ●休館日 なし
 ●住所 白岡 857-6 (西児童館内) ☎0480 (92) 4761
 🌐<https://machikatsu.co.jp/shiraoka-nishijidoukan/>

イベント名	日時	対象・定員	内容・講師・申込み
大きくなったかな?	①9月15日(火) ②10月1日(木) 午前10時～	対 市内在住の乳幼児 (未就園)と保護者	内 身長・体重測定、手形・足形 申 当日、会場へ。
ぶち・ひよっこ広場	9月23日(水) 午前10時30分～11時	対 市内在住の6～12か 月の乳児(未就園)と 保護者 定 15組(37名まで)	内 ママ友を作りましょう! 親子の交流、お母さん同士のおしゃべりや ふれあい遊びなど 申 当日、会場へ(先着順)。
育児講座「スマイル」	10月22日(木) 午前10時30分～	対 市内在住の乳幼児 (未就園)と保護者 定 15組(37名まで)	内 正しい姿勢について 講 ボディーコンディショニング Lab 矢口 温一氏 申 10月5日(月)午前9時～8日(木)正午、 窓口または電話で(抽選)。

子育てサロンぷりちる

●開館時間 午前9時30分～午後3時30分
 ●休館日 土・日曜日・祝日
 ●住所 高岩 2227-1 ☎0480 (92) 7716
 🌐<http://www.city.shiraoka.lg.jp/4626.htm>

イベント名	日時	対象・定員	内容・講師・持ち物など
誕生会	9月24日(木) 午前10時～11時	対 市内在住の9月生ま れの乳幼児(未就園) と保護者	内 お誕生カード作りなど 申 当日「ぷりちる」で受付
ぶち・はいはいタイム	9月29日(火) 午前10時30分～11時	対 市内在住の6～12か 月の乳児(未就園)と 保護者	内 ママ友を作りましょう! 親子の交流、手型・足型アート作品作り 申 当日「ぷりちる」で受付。
おはなしタイム	10月1日(木) 午前10時～10時30分	対 乳幼児(未就園)と 保護者 定 6名	内 絵本の読み聞かせなど 申 当日「ぷりちる」で時間内随時受付
ベビータム	10月8日(木) 午前10時～10時40分	対 市内在住の実施日時 点で満3～6か月の乳 児(未就園)と保護者 定 3組(6名まで)	内 ママとベビーのふれあい、トークタイムなど 持 バスタオル 申 9月28日(月)午前9時30分～10月1日(木) 正午、窓口または電話で(抽選)。
ママスタディ	10月15日(木) 午前10時～10時40分	対 市内在住の乳幼児 (未就園)と保護者 定 3組(6名まで)	内 「保育所ってどんなところ?」 講 高岩保育所所長 申 10月5日(月)午前9時30分～8日(木)正午、 窓口または電話で(抽選)。

子育て支援センター虹

- 開館時間 午前10時～午後4時
- 休館日 土・日曜日・祝日
- 住所 上野田1252-1 ☎0480(31)7750

イベント名	日時	対象・定員・費用	内容・申込みなど
ぶち・ルンルン	9月15日(火) 午前10時30分～正午	対 市内在住の6～12か月の乳児(未就園)と保護者	内 ママ友を作りましょう! 親子の交流、寝相アート、カード作り、読み聞かせなど 申他 当日午前10時30分～随時、直接窓口で。駐車場に限りあり
試食会「ウキウキ」	10月14日(水) 午前11時30分～午後0時30分	対 市内在住の乳幼児(未就園)と保護者 定 3組 費 1組500円	内申 保育園の昼食を親子で試食 9月29日(火)午前10時～10月2日(金)正午、窓口または電話で(抽選)。
親子なかよし講座「ピカピカ」	10月22日(木) 午前10時30分～11時	対 市内在住の乳幼児(未就園)と保護者 定 4組(8名まで)	内申 保育園を見学しませんか? 10月6日(火)午前10時～9日(金)正午、窓口または電話で(抽選)。



施設からのお知らせ

施設	電話番号	開所時間	施設休業日
勤労者体育センター・市民テニスコート	☎0480(93)2828	平日 ▶午前9時～午後10時(10月は午後9時まで) 土曜日・9/20・21 ▶午前7時～午後10時(10月は午後9時まで) 日曜日・9/22 ▶午前7時～午後6時	9/2・9・16・23・30 10/7・14・21・28
老人福祉センター	☎0480(92)1205	午前9時30分～午後4時	9月中は休館します。 10/5・12・19・26
総合運動公園	☎0480(93)3426	平日 ▶午前9時～午後9時 土曜日・9/20・21 ▶午前7時～午後9時 日曜日・9/22 ▶午前7時～午後6時	9/1・8・15・24・29 10/6・13・20・27

白岡市 B&G 海洋センター

- 休館日 9/1・8・15・23・29
- 住所 千駄野371-3
- ☎0480(90)1590 <http://shiraoka-bg.com/>

イベント名	日時	対象・定員・費用	内容・申込みなど
B&G クリーンフェスティバル	9月13日(日) 午前10時～正午	対 プールを利用できるかた(小学校3年生以下は保護者1名につき2名まで) 定 30名 費 なし	内 ・白岡市総合運動公園のごみ拾い ・水辺の事故をなくすための『水辺の安全教室』▶プールでペットボトルを使用して浮遊体験等を実施(ごみ拾いのみの参加可) 申持 9月11日(金)までに窓口で。動きやすい服装、タオル、飲み物、水着、スイミングキャップ(ごみ拾いのみの場合は水着、スイミングキャップは不要) 他 参加賞あり

中央公民館

●休館日 水曜日
●住所 小久喜 1227-1 ☎ 0480 (92) 6000 ✉ kouminkan@city.shiraoka.lg.jp

イベント名	講師・日時	対象・定員・費用	内容・会場・申込み
公民館後期講座 「持込みパソコン講座 (新しい生活のための パソコン全般)」 ～ゆっくり、やさしく。 リモートのやり方もわ かる!～	IT チャレンジの会のみな さん 10月26日(月)・27日(火) 29日(木)・30日(金) (全4回) 午前9時～正午 ※日程等は変更の場合 あり	対 市内在住・在勤の かた 定 10名 費 100円	内 パソコン操作の基本、リモートのやり方、イ ンターネットをゆっくり学ぶ。 所 中央公民館1階研修室 申 9月18日(金)(必着)までに往復はがき、メー ル、窓口で(抽選)(詳細は下の記入例・送 付先をご覧ください)。

往復はがきによる申込み

(記入例・送付先)	返信面	谷 折 り	往信面
	ご自分の ・郵便番号 ・住所 ・氏名		ご自分の ・住所 ・氏名(フリガナ) ・電話番号 ・年齢 ・希望する講座名

〒349-0217
白岡市小久喜 1227-1
白岡市立中央公民館宛

※講座名は必ずご記入ください。
※消えるボールペンは使用しないでく
ださい。
※日程等は変更する場合がありますの
でご了承ください。
※結果は、返信用はがきまたはメール
でお知らせします。

窓口での申込み

一般のはがき(63円)を用意し、表面
(宛先側)にご自分の郵便番号、住所、
氏名を記入してお持ちください。
裏面に結果を記載して返信します。
※講座の申込用紙は窓口を用意しま
す。

イベント名	日時	対象	会場など
白岡駅自由通路 「市民ミニギャラリー」 の利用調整会議	9月19日(土) 午前10時～	対 12月21日(月)～令和3年 3月31日(水)に市民ミニ ギャラリーの利用を希望 するかた (新型コロナウイルス感染 拡大防止のため、団体 のかたは代表者1名まで)	所 中央公民館1階研修室 他 必ずマスクを着用してくだ さい。

イベント名	期間	団体名	展示品
JR 白岡駅市民 ミニギャラリー展示	9月3日(木)～12日(土)	油絵火曜会	油絵

白岡市コミュニティセンター

●住所 白岡 857-6 ☎ 0480 (92) 4760
http://machikatsu.co.jp/shiraoka-community/

イベント名	日時	対象・定員・費用	内容・持ち物・会場など
あなたもできる! 講座の作り方相談会 (講師になりたい!自分 のスキルを活かすに は?)	随時受付 午前10時～11時、午後 1時～2時、午後3時～5 時の時間帯の中で1時 間単位で予約できます。	対 講座開催に興味を お持ちのかた 定 毎月5名まで 費 1人(グループ)1回 200円(資料代)	内 どんな講座にしたらいいか等、講座運営方 法について相談に応じます。 持 筆記用具 所 コミュニティセンター集会所1～3 申 希望する相談日の1週間前までに参加費を 添えて窓口で(先着順、電話受付可)。
シニア健康体操教室	9月16日(水) 午前10時～10時30分	対 50歳以上のかた (50歳未満のかた応 相談) 定 10名 費 300円	内 その人の個性に合わせた無理のない動きで 安全にヨガを楽しみます。心と体をほぐして、 ムリなく楽しく、体を整えていきましょう。 所 コミュニティセンター和室 申 随時受付(先着順)。参加費を添えて窓口 で(電話受付可)。
タティングレース	9月23日(水) 午前10時～11時	対 どなたでも 定 8名 費 2,500円 (材料費込み)	内 タティングレースとは、シャトルと呼ばれる 舟形の小さな糸巻きを使い、結び目を連続 で作るレースのことです。少しの材料と用 具で気軽に楽しむことができます。 所 コミュニティセンター集会所3 申 随時受付(先着順)。参加費を添えて窓口 で(電話受付可)。

生涯学習センター
〔こもれびの森〕

●休館日 9/7・14・23・28

●住所 千駄野 432 ☎0480 (92) 1894

☎http://www.city.shiraoka.lg.jp/komorebi/

イベント	日時	内容
臨時休館日	9月1日(火)~3日(木)	蔵書点検のため、図書館のみ休館

イベント名・内容	日時	対象・定員・費用など	会場・申込み
ちいさい子のおはなし会 おはなし会	新型コロナウイルス感染症拡大防止のため、当面の間、中止します。 再開時期については、市公式ホームページ等でお知らせします。		
図書館映画鑑賞会 ①「ティファニーで朝食を」 ②「アヒルと鴨のコインロッカー」	①9月5日 ②10月3日 (全て土曜日) 午後1時開始	対 市内在住・在勤のかた 定 42名 費 無料	所 生涯学習センター〔こもれびの森〕1階集会室1・2 申 不要
ペアーズアカデミー ①白岡市の「石仏」を知る ②白岡市の「地名」を知る	①10月8日・15日 ②令和3年2月4日・11日 (全て木曜日) 午前10時~正午	対 市内在住・在勤で全ての日程に参加できるかた 定 10名(抽選) 費 200円(資料代)	所 生涯学習センター〔こもれびの森〕1階多目的ホール 申 9月18日(金)までにメールまたは往復はがきで(詳細は、下の記入例・送付先をご覧ください。)
ミュージアムゼミナール 「縄文実験考古学」 歴史資料展示室の展示と連動した高度で専門的な少人数制の講座	10月22日・29日、11月5日(全て木曜日) 午後7時~9時	対 市内在住・在勤で全ての日程に参加できるかた 定 10名 費 300円(資料代)	所 生涯学習センター〔こもれびの森〕2階会議室3及び歴史資料展示室 申 10月10日(土)までにメールまたは往復はがきで(詳細は、下の記入例・送付先をご覧ください。)
親子おもしろミュージアム 「手づくり望遠鏡でお月見」	10月24日(土) 午後3時30分~5時30分	対 市内在住の児童とその保護者 定 15組30名 費 3,000円(材料代) 持 カメラの三脚(お持ちのかたのみ)	所 生涯学習センター〔こもれびの森〕2階会議室1~3 申 10月10日(土)までにメールまたは往復はがきで(詳細は、下の記入例・送付先をご覧ください。)

	期間	団体名	展示品
ギャラリー展示	9月8日(火)~21日(月・祝)	わいわいフォトサークル	写真
	9月24日(木)~10月8日(木)	合同絵手紙サークル	絵手紙

〈記入例・送付先〉

返信面

ご自分の
・郵便番号
・住所
・氏名

往信面

受講するかた全員の
・住所
・氏名(ふりがな)
・学年(年齢)
・電話番号
参加を希望する講座名を必ずご記入ください。

〒349-0296

白岡市千駄野 432

生涯学習センター〔こもれびの森〕宛て

※記入漏れがないようご注意ください。

※消せるボールペンは使用しないでください。

※日程等は変更する場合がありますのでご了承ください。

※結果については返信用はがきでお知らせします。



保健センター

●開館時間 平日午前8時30分～午後5時15分
●住所 千駄野 445 (はびすしらおか 1階) ☎0480 (92) 1201

場所	事業名	実施日	実施時間	内容・対象・定員など
保健センター(はびすしらおか内)	4か月児健康診査	9月25日(金)	午後1時～	対 令和2年5月生
	10か月児健康診査	9月29日(火)	午後1時～	対 令和元年11月生
	1歳6か月児健康診査	9月30日(水)	午後1時～	対 平成31年2月生
	3歳児健康診査	9月28日(月)	午後1時～	対 平成29年2月生
	乳幼児健康相談	9月18日(金) 10月1日(木)	午前9時30分～11時	申 前日までに電話または窓口で。 他 身長・体重測定のみ利用可
	乳幼児栄養相談	9月18日(金)	午前9時30分～11時	申 前日までに電話または窓口で。
	離乳食教室	10月1日(木)	午前9時30分～11時	内 栄養士による講話 対 5～18か月児 申 前日までに電話または窓口で(託児なし)。 定 各コース6組 他 コースにより実施時間が異なります。

場所	事業名	実施日
保健センター(はびすしらおか内)	成人健康相談・栄養相談	10月6日(火)
	胃がん、 肺がん・結核検診 (集団検診) ※単独受診可	9月24日(木) 10月16日(金) 11月11日(水) 11月18日(水) 12月2日(水) 12月22日(火)
	乳・子宮頸がん検診 (集団検診) ※それぞれ単独受診可 ※青字の日程は骨密度測定を 午後1時～3時に実施(予約不要)	10月13日(火) 10月19日(月) 10月22日(木) 11月4日(水) 12月1日(火) 12月11日(金)

- ◇令和2年度がん検診対象のかたに「がん検診受診券」を送付しました。がん検診受診の際は、「がん検診受診券」と「健康保険証」を必ずお持ちください。
- ◇令和2年度無料クーポン対象のかたには、7月中旬にがん検診クーポン付受診券を送付しました。
※転入等で受診券がない場合は、保健センターにご連絡ください。
- ◇**集団がん検診は、予約センター(☎0120(973)493)での申し込みのみ**です。
受付時間▶平日午前9時30分～午後5時
※保健センターでの電話・来所での申し込みはできませんのでご注意ください。
※集団がん検診では、検診着等の貸し出しは不可
※集団乳・子宮頸がんを受診するかたはバスタオルを持参してください。
※感染予防のため受付時間前には入れません。
◇詳細は広報しらおか7月号21ページまたは市公式ホームページをご覧ください



白岡市休日診療事業実施日

診療日	受付時間
	午前9時～正午
10月 4日(日)	
10月11日(日)	
10月18日(日)	
10月25日(日)	

診療科目 内科
初期救急(救急車を呼ぶほどではない病気)
受付時間 午前9時～正午
(お問い合わせは受付時間内をお願いします。)
受診に必要なもの 健康保険証など
場所 白岡中央総合病院(白岡市小久喜938-12)
☎0480(93)0661 FAX0480(92)8462

保健センター

個別予防接種

定期予防接種 ヒブ・小児用肺炎球菌・四種混合・B型肝炎・BCG・麻疹風しん(1期・2期)・水痘・日本脳炎(1期・2期・特例)・二種混合(2期)・不活化ポリオ・子宮頸がん

市内指定医療機関で個別接種となります。詳しくは、令和2年度保健センター事業等予定表をご覧ください。
※長期の療養などの理由で、定期の予防接種が接種期間に

保健センター

個別予防接種

法改正により、10月1日(木)からロタウイルス予防接種が定期予防接種となる予定です。対象者には9月下旬に個別通知を予定しています。
令和2年8月以降に生ま

ロタウイルス 定期予防接種の開始

受けられない場合は、保健センターにご相談ください。

市民課業務の9月の休日窓口

開庁日 13日(日)、27日(日)

● 戸籍謄本、住民票、印鑑証明書等諸証明書の交付(広域交付住民票は除く。)、印鑑登録・マイナンバーカードの交付(要電話予約)

時 午前8時30分～午後0時30分

● 旅券(パスポート)の交付

時 午前9時～正午

【取り扱いできない業務】
 ※ 転入、転出、転居等の異動業務、戸籍の届出受付、旅券(パスポート)の申請受付業務等

● 市民課戸籍担当・住民担当
 内線 133・139

9月の夜間・休日納税相談開設日

- 夜間納税相談
 1日(火)午後7時まで
 29日(火)午後7時まで
- 休日納税相談
 27日(日)午前9時～正午

● 税務課(市役所1階)
 ● 税務課徴収管理担当・特別収納対策室
 内線126～128・193

れたお子さん

接種回数 2種類のワクチンがあり、それぞれ異なります。
 ① ロタリックス▼2回(27日以上の間隔をあける) ② ロタテック▼3回(27日以上の間隔をあける)

接種時期 ① ロタリックス▼ 出生6週0日後～24週0日後 ② ロタテック▼ 出生6週0日後～32週0日後

※ 初回接種は、どちらのワクチンも出生6週0日から出生14週6日後までに受けます。
 ※ 接種期間が短いため、体調の良い時に早めに接種を。



200・400ml献血

時 10月8日(木)午前9時30分～11時45分、午後1時～4時
 所 市役所1階会議室

9月9日は 救急の日です

9月6日(日)～12日(土)は「救急医療週間」です。

○ 救急車の適正利用
 救急車や救急医療は限りある資源です。本当に必要としているかたが確実に利用できるように、適正利用へのご協力をお願いします。

救急車の出動件数は年々増加傾向にあります。救急車で搬送されたかたの約半数は入院を必要としない軽症のかたでした。救急車は、事故によるけがや急病など緊急に病院で診察が必要なかたを運ぶ

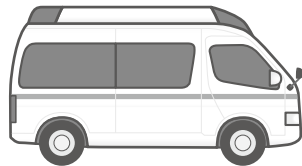
ための緊急車両です。緊急搬送が必要でない場合は出動要請を控えてください。
 ○ 困ったときの相談窓口

夜間・休日などで医療機関に問い合わせできないとき

- ① 県の救急電話相談#7119、☎048(824)4199
- ② 聴覚、音声・言語機能に障がいのあるかた専用 FAX048(831)0099

新型コロナウイルス感染症の感染が疑われるとき

新型コロナウイルス感染症県民サポートセンター ☎0570(783)770



働き続けるための「がんワンストップ相談」

治療と仕事の両立を支援するため、看護師、医療ソーシャルワーカーなど複数の専

門職による電話相談
 対県内在住・在勤の就労中のかたも含む。)

時 月2回、午後6時15分～8時30分(最終受付午後8時)

9月▼3日(木)・18日(金)、10月▼5日(月)・21日(水)、11月▼5日(木)・17日(火)
 費 無料
 ● 申問 電話、メールまたは県ホームページで事前申し込み。県疾病対策課 ☎048(830)3651
 ☐ a3590-06@pref.saitama.lg.jp



お知らせ

11月15日(日)は

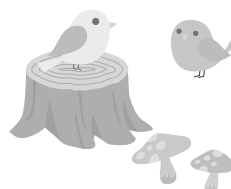
白岡市長選挙の投票日

11月に任期満了となる白岡市長選挙を次の日程で行いま

す。
 告示日 11月8日(日)
 投票日 11月15日(日)
 白岡市長選挙の立候補予定者説明会

立候補を予定しているかたを対象に説明会を開催します。

時 9月30日(水)午後1時30分
 所 市役所4階会議室404
 定 立候補予定者1人につき3人以内
 問 選挙管理委員会 内線352・353



令和3・4年度 競争入札参加資格審査 申請受付

入札参加に必要な資格審査の受付を埼玉県と共同で行います(資格の有効期間▼令和3年4月1日(木)～令和5年3月31日(金))。時 申請の種類や新規・更新

子育て応援情報コーナー 施設からのお知らせ 保健センター お知らせ 募集 催し 講座 その他

の別により異なります。
対建設工事、設計・調査・測量、土木施設維持管理、物品等

甲期間内にインターネットで電子申請し、申請書類を県入札審査課へ郵送

詳細は、市公式ホームページをご覧ください。

閩財政課工事検査室 内線364・365

来庁者の本人確認にご協力を

住民票の写しや戸籍証明書の請求、住所異動の届出、婚姻や養子縁組などの戸籍の届出をするときは、本人確認を行うことが法律上のルールとなっており、他人による証明書の不正な取得や虚偽の届出を防ぎ、個人情報保護するために実施するものです。

【本人確認の方法】

窓口に来庁したかたに運転免許証などの本人確認書類を提示していただきます。

- 1つで本人確認できる書類
運転免許証、マイナンバーカード、パスポートなど官公署発行の写真付き証明書
- 2つ以上必要な書類
健康保険証、後期高齢者医療

被保険者証、介護保険被保険者証、年金手帳等の顔写真のないもの

※本人確認書類をお持ちでない場合は、窓口で本人確認に関する質問をします。

【証明書等を交付請求できるかた】

- 住民票の写し等
本人または本人と同一世帯のかた
- 戸籍に関する証明書
戸籍に記録されているかたまたは配偶者、直系尊属・直系卑属

※これらに該当しない場合は、本人確認書類の提示に加え、委任状等の提出が必要です。

閩市民課戸籍担当 内線132・133

住民担当 内線137・139



白岡市梨栽培農機具導入支援事業補助金

市内の特産農作物である梨

の品質及び生産効率向上のための梨栽培農機具を導入する農業組織に対する支援

対象農機具

主に梨栽培に使用する農機具で導入費50万円以上のもの（複数導入する場合は、年度内の導入費を合計して1回の補助）

- 例 スピードスプレーヤ、低床トラクター、鳥獣害侵入防止電気柵、電動式梨枝剪定バサミ（数は組織構成世帯数以内とし、組合管理とし）

※※中古品の購入も対象

対象者 市内の集落営農組織及び農業者団体、市内に事務所を有する農業法人（個人は対象外）

※梨の更新等を行うなど、市の梨栽培の発展振興に資することが条件です。

補助金額 導入に係る経費の2分の1以内の額（上限額50万円）（申請件数が多く補助対象経費が予算額を超えた場合は、予算の範囲内で按分して補助金を交付）

時 10月1日（木）～11月30日（月）
※スピードスプレーヤなど納期に日数を要するものは、11月13日（金）まで（土・日曜日、祝日を除く）。

申 申請書、申請者（組織）

の印鑑、見積書、導入する農機具の仕様書、組織の規約等、導入に係る議事録の写し、組織を構成する者全員の耕作証明書等を持参のうえ、農政課へ。

閩 農政課農政担当 内線243

農業用廃プラスチック収集

収集品目 農業用廃ビニール（ノービエース、キリナインなど）、農業用廃ポリエチレンフィルム（肥料袋、カンスイチューブなど）

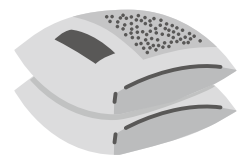
所 大山区 ▼ 野菜集出荷場、日勝・篠津地区 ▼ ライスセンター

時 農業用廃ビニール ▼ 令和3年1月19日（火）、農業用廃ポリエチレンフィルム ▼ 11月10日（火）、令和3年1月12日（火）
午前9時～11時

費 農業用廃ビニール ▼ 1キロ当たり70円、農業用廃ポリエチレンフィルム ▼ 1キロ当たり40円予定（詳しくは、市公式ホームページで。）※各収集日後にJAの口座から引き落とし

特 JAの通帳、印鑑（届出印）

閩 農政課農政担当 内線244



狂犬病予防注射はお済みですか

狂犬病とは、狂犬病ウイルスを病原体とする人獣共通感染症で、人をはじめ、全ての哺乳類等に感染します。

秋の全国交通安全運動 9月21日（月・祝）～30日（水）

スローガン

「人も車も自転車も 安心・安全 埼玉県」

全国重点

●子どもと高齢者の安全な通行の確保と高齢運転者の交通事故防止

- ・子どものお手本となる交通マナーを心がけましょう。
- ・子どもと高齢者には思いやりを持ったやさしい運転を心がけましょう。

●夕暮れ時と夜間の歩行中・自転車乗用中の交通事故防止

- ・夕暮れ時や夜間は、明るい色の衣服や反射材を身に着け、自転車に乗る際には早めのライト点灯を心がけましょう。

●全ての座席のシートベルトとチャイルドシートの正しい着用の徹底

- ・自動車の運転をする際には、全ての座席でシートベルトの着用を徹底しましょう。
- ・小さい子どもを乗せて運転する際には、チャイルドシートの利用を徹底しましょう。

●飲酒運転の根絶

- ・飲酒運転、絶対に「しない、させない、許さない！」



10月7日(水) 午前11時頃

Jアラートの試験放送が流れます

総務省消防庁が実施する試験放送により、市内各所の防災行政無線スピーカーから試験音声が流れます。これは、緊急時に市民へ確実に情報伝達ができるようにするため、Jアラートの起動確認を行うものです。

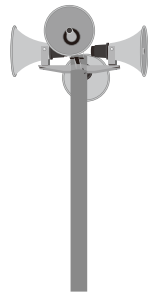
放送される内容

♪チャイム音
「これは、Jアラートのテストです」×3回
「こちらは、防災しらおかです。」
♪チャイム音

Jアラートとは

国が発信する弾道ミサイル情報や緊急地震速報などの緊急情報を人工衛星を通じて受信し、自動的に市区町村の防災行政無線からサイレンや音声放送でお伝えするシステムです。

問合せ 安心安全課 内線372・373



現在、発病すると有効な治療法がない、たいへん恐ろしい病気です。
生後91日以上の犬を飼っているかたには、4月1日から6月30日までの間に、毎年1回の狂犬病予防注射を受けさせることが義務づけられています。
また、今年度は、新型コロナウイルス感染症の感染拡大防止のため、市内で実施している集合狂犬病予防注射を中止しました。まだお済みでないかたは、獣医師に相談して速やかに注射を受けさせてください。

注射を受けたら
①市内の動物病院で接種▼動物病院で注射済票を発行
②市外の動物病院で接種▼環境窓口で注射済票を交付。
その際に動物病院発行の注射済証明書をお持ちください(交付手数料550円が必要です。)
※飼い犬が死亡した場合は、「犬の死亡届」を環境課に提出してください。
散歩のマナーを守りましょう
①「家の周りにフンやしっこをされて困る。」という苦情が多く寄せられています。出かける前にトイレを済ませるようしつけましょう。なお、犬の散歩をする際は、ビニール袋などを持ち歩き、フンを放置したり埋めたりせず、必ず持ち帰りましょう。また、電柱や塀などにおしっこをしてしまったら、その場所にペットボトル等を利用して水で流すのが飼い主としてのマナーです。
②「リード(引縄や鎖等)を着けないで(または、長く伸ばしたまま)散歩している。」、「公園や広場で犬を放している。」などの苦情が寄せられています。犬を放す場所は、ドッグランなど大専

用敷地内だけにしてください。
環境課環境衛生担当 内線282・283



敬老祝品をお贈りします

市では、敬老と長寿の祝福のため、敬老祝品をお贈りします。

対100歳以上のかた、米寿(88歳)のかた
配送方法 ご自宅または居所へ直接配送
問 高齢介護課地域支援担当
内線173・174



老人の日と老人週間

9月15日(火)は「老人の日」です。また、老人の日から9月21日(月・祝)までは「老人週間」です。

「老人の日」と「老人週間」は、老人の福祉についての関心と理解を深めるとともに、老人が自らの生活の向上に努める意欲を促すために定められたものです。全ての高齢者が安心して暮らせるよう、一人一人が、家庭、地域社会、職場、学校などで高齢者との関わりを深めていきましょう。

問 高齢介護課地域支援担当
内線173・174



9月1日(9月10日)は屋外広告物適正化旬間です

内 広告板、立看板などの屋外広告物は、無秩序な設置により、景観が損なわれたり、管理がふじゅうぶんであることにより危害を及ぼしたりするおそれがあります。設置に当たっては、県の屋外広告物条例により、許可基準が定められています。

屋外広告物の安全管理を

老朽化した屋外広告物の落下や倒壊による事故が増えていますので、点検など適切に管理してください。

問 街づくり課都市計画担当
内線202・203

募集

埼玉県 県政サポーター募集

内 インターネットアンケートに回答して県政に参加しましょう。

対 満16歳以上でホームページの閲覧や電子メールの利用が日本語でできるかた

子育て応援情報コーナー 施設からのお知らせ

保健センター

お知らせ

募集

催し

し

講座

座

その他

申 県ホームページで。
他 回答したかたの中から抽
選で図書カード進呈(要件あ
り)

問 県広聴広報課 ☎048
(830) 2850



学校栄養士(会計年度 任用職員)募集

会計年度任用職員とは 1 会
計年度内を任期として任用さ
れる非常勤の公務員
仕事の内容 市立大山小学校
で学校給食における食材の発
注、衛生管理、調理業務など
勤務日と時間 週3日以内午
前8時20分〜午後4時5分
報酬 時給980円〜122
8円(一定の職歴がある場合
は、所定の額を加算)
福利厚生 交通費支給、夏季
休暇、有給休暇、特別休暇、
期末手当等あり
登録の手続 会計年度任用職
員登録申請書を教育総務課に
提出(申請書は総務課で配

布。市公式ホームページから
もダウンロード可)

受付期間 随時受付(土・日
曜日、祝日を除く、午前8時
30分〜午後5時15分)

登録期間 9月1日(火)〜令和
3年3月31日(水)

登録の条件 栄養士免許を有
しているかた(初めてのかた・
ブランクがあるかた歓迎)

任用までの流れ 登録者の中
から書類選考及び面接試験を
行い、合格者を任用

問 教育総務課学校給食担当
内線252・254



「彩の国動物愛護推進 員」募集

ボランティアとして、動物
の愛護や正しい飼い方に関す
る知識情報等の普及啓発にご
協力ください。

内 動物の愛護と適正な飼養・
管理の重要性について、地域
住民の理解を深めるための啓
発活動

・地域住民の求めに応じた、
繁殖制限措置に関する助言や
譲渡仲介の支援など

・動物の愛護と適正な飼養を
推進するため県が行う施策へ
の協力

・その他、動物の愛護と適正
な飼養の推進のため県が必要
と認めること

申 9月1日(火)〜11月30日(月)

申 県ホームページ、または
各保健所、県動物指導セン
ターの窓口を設置する募集要
領をご覧ください。

問 県生活衛生課総務・動物
指導担当 ☎048 (830)
3612

☐a3600-02@pref.saitama.
lg.jp

催し

令和2年度 成人式の開始時間等 の変更

広報しらかわ7月号24ペー
ジでご案内した成人式につい
て、新型コロナウイルス感染
症拡大防止のため、時間等を
変更し、中学校区ごとに3回
に分けて開催を予定していま
す。

時 令和3年1月10日(日)

菁莪中学校・ 南中学校区在住のかた	午前11時30分〜正午 (開場・受付開始 午前11時)
篠津中学校区 在住のかた	午後1時30分〜2時 (開場・受付開始 午後1時)
白岡中学校区 在住のかた	午後3時30分〜4時 (開場・受付開始 午後3時)

所 生涯学習センター(こも
れびの森)多目的ホール

他・在住区と別の回に参加
を希望する場合は、学び支援
課学習支援担当にご連絡くだ
さい。

・詳しくは、市公式ホーム
ページをご確認ください。

問 学び支援課学習支援担当
内線524

男女共同参画パネル展

「男女共同参画の視点から考
える表現ガイド」

県男女共同参画課が作成し
た「男女共同参画の視点から
考える表現ガイド」よりよい

表現をめざして」をパネル
化したものです。条例や主
旨・目的を分かりやすく紹介
しています。

時 9月3日(木)〜10日(木)

所 市役所1階市民ラウンジ

問 地域振興課人権担当 内
線385



第28回埼葛人権を 考えるついで 〜出会いふれあい 思いやり〜

本市を含む埼葛12市町で
は、同問題をはじめとした
あらゆる人権問題の早期解決
に向けて、地域間の交流を通
じて、地域住民の人権意識の
高揚と正しい理解を図ること
を目的に埼葛人権を考えるつ
いでを開催しています。

今年も、埼葛12市町の全児
童・生徒が参加し、人権に思
いを寄せたメッセージを形に
した「10万人メッセージ」や
「10万羽の折鶴」を会場内に
展示します。

内 市民団体等による合唱等
の舞台発表、特別支援学校等
による展示、福祉施設等によ
る物品販売

時 10月15日(木)午前9時30分
〜午後4時(歓迎行事・受付
午前9時〜)

所 三郷市文化会館(三郷市
早稲田5・4・1)

費 無料

申 不要

問 地域振興課人権担当 内
線384

いきいき教育課家庭地域連携
担当 内線273

犬のしつけ方教室

専門のドッグトレーナーを
招き、犬のしつけ方教室を開
催します。愛犬とよりよい関
係を築くため、ぜひご参加く
ださい。

講 ドッグスクールNEO
里川 ひろみ 氏 (公社)日
本警察犬協会1等公認訓練
士・(一社)ジャパンケネルク
ラブ範士

内 基本的な犬のしつけ方に
ついてのお悩み相談やペット
防災について(モデル犬によ
る実演あり)

時 10月25日(日)午前9時30分
〜11時30分

所 保健福祉総合センター
（はびすしらおか）2階 会議室3～5

対 犬を飼い始めたかたや、これから犬を飼いたいと思っている市内在住のかた（飼主のかたのみの参加となります。）

定 30名（先着順）

費 無料

申 9月1日（火）～30日（水）

申 環境課環境衛生担当
内線282・283



ランチタイムコンサート

内 ひだまりコンサートによるフルートとハーモニカの演奏

時 9月15日（火）午後0時20分～50分

所 市役所1階市民ラウンジ

他 観覧自由

新 規出演者の募集

10月から翌年3月までの出演を希望するかたは、9月8

日（火）までに学び支援課にご連絡ください。9月15日（火）に出演者を決定する調整会議を開催します。

関 学び支援課文化振興担当
内線523

**シニアのための
合同企業面接会**

時 10月27日（火）午後0時30分～午後4時（受付▼正午～）

所 はびすしらおか 会議室3～5

対 概ね60歳以上のかた

定 50名（申込順）

費 無料

他 参加企業 約10社、就職活動に關しての「相談ブース」も設置

申 岡崎玉県セカンドキャリアセンター ☎049（265）5844（土・日曜日、祝日を除く。）午前9時～午後5時

**白岡市遺族会
「戦没者献花式」**

内 先の大戦で亡くなったかたがたの御霊を慰め、未来永劫の平和を祈念するための献花式を開催

時 9月26日（土）午前9時30分

～10時30分
所 八幡公園内白岡の塔
関 白岡市遺族会事務局 斎藤 ☎070（1448）1295



**第45回
市民体育祭開催中止**

今年度の「第45回市民体育祭」は、新型コロナウイルス感染症拡大の収束の見通しが立たないことから、開催を中止します。

関 白岡市体育協会事務局（いきいき教育課スポーツ振興担当）
内線273・274

**第31回
白岡新春マラソン大会
開催中止**

今年度の「第31回白岡新春マラソン大会」は、新型コロナウイルス感染症拡大の収束の見通しが立たないことから、開催を中止します。

関 白岡新春マラソン大会実

行委員会事務局（いきいき教育課スポーツ振興担当）
内線273・274

講座

やさしい手話日曜講座

”手話”にふれてみませんか？初めてのかたや手話に興味のあるかた、手話をやってみたいというかたなど、どなたでも参加できますので、お気軽にご参加ください。

内 時

第1回▼あいさつ9月27日（日）、第2回▼自己紹介10月4日（日）、第3回▼簡単な日常会話10月11日（日）各回午前10時～正午

所 はびすしらおか会議室4・5

申 不要

関 福祉課障がい者福祉担当
内線163・165



**エコロジーアート
体験講座**

内 新聞紙を使用して素敵なペン立てを作成

時 9月26日（土）午前10時～午前11時30分

所 エコプラザ（蓮田白岡環境センター内）

対 市内在住のかた

定 5名

費 200円（材料費・保険代）

申 岡エコプラザ（蓮田白岡環境センター内）
〒349・0204 白岡市篠津1279・5
☎0480（93）0077

包丁研ぎ

内 普段使っている包丁を砥石で研ぐ技術を学ぶ。

時 10月4日（日）午前10時～午前11時30分

所 エコプラザ（蓮田白岡環境センター内）

対 市内在住のかた

定 15名

費 200円（材料費・保険代）

持 包丁・雑巾
申 岡エコプラザ（蓮田白岡

環境センター内）
〒349・0204 白岡市篠津1279・5
☎0480（93）0077



布のリフォーム

内 環境センターに集められた衣類などを使って素敵な小物を作成

時 10月10日（土）午前9時30分～正午

所 エコプラザ（蓮田白岡環境センター内）

対 市内在住のかた

定 10名

費 200円（材料費・保険代）

持 裁縫道具
申 岡エコプラザ（蓮田白岡環境センター内）
〒349・0204 白岡市篠津1279・5
☎0480（93）0077

県立春日部高等技術 専門校のスキルアップ 講習

①アーク溶接 労働安全衛生法に基づく安全衛生特別教育(修了者に「特別教育修了証」を交付) ②プログラミング Excel VBA マクロとVBA

時 ①11月7日(土)・14日(土)・21日(土)午前9時～午後5時、11月28日(土)午前9時～午後4時 ②11月21日(土)・28日(土)午前9時～午後4時

対 ①溶接作業に従事しようとするかた ②Excelでセルやワークシートの操作、基本的な関数、データの並べ替えや抽出ができるかた

定 ①10名 ②20名
費 ①7100円(テキスト代別) ②2000円(テキスト代別)

申 10月1日(木)～10日(土)に、インターネットまたは往復はがきで(往復はがきの記載事項は、電話でお問い合わせください。)

申 問 県立春日部高等技術専門校 〒344-0036 春日部市下大増新田61-1 ☎048(737)3511

☎ <http://www.pref.saitama.lg.jp/soshiki/b0809/>

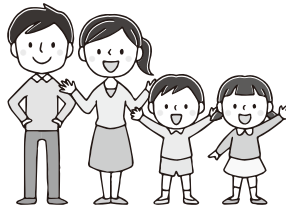
家族で参加できる わくわく多言語 ワークショップ&講座

内 0歳から参加可能! 英語だけではなく世界のことばの楽しさ・豊かさをお伝えします。

時 ①9月13日(日)・15日(火)・20日(日) ②9月23日(水) 午前10時30分～正午
所 ①久喜市中央公民館 ②鷲宮西コミュニティセンター おとり

費 無料
申 要事前申し込み
他 9月15日(火)・20日(日)は無料託児あり

問 (一財) 言語交流研究所 ヒップファミリークラブ ☎0120(557)761 <http://www.lexhippo.gr.jp/>



その他

全国一斉 司法書士による手続 支援のための養育費 相談会

埼玉青年司法書士協議会と全国青年司法書士協議会による養育費に関する電話相談会(秘密は厳守します。)

時 9月12日(土)午前10時～午後4時
費 無料
☎ 0120(567)301

問 上福岡法務司法書士事務所 ☎049(203)0355

建築防災無料相談会

内 建築防災(地震、火災警報器、建材防火性能)、空き地・空き家管理、高齢者住宅の改修、耐震住宅改修、住宅点検事業、ブロック塀等に関する相談

時 9月1日(火)、10月6日(火) 午後1時～4時

所 埼玉東部消防組合消防局(久喜警察署向かい側)
特 既存建築物の建築確認図

書、改修希望の図面、地盤のデータ等
申 当日会場先着順
問 (一社) 埼玉県建築士事務所協会業務部建築相談委員会、同協会杉戸支部 ☎0480(34)0368



建退共制度を 知っていますか

事業主が労働者の働いた日数に応じて掛金となる共済証紙を共済手帳に貼り、その労働者が建設業界で働くことを辞めたときに、建退共から退職金を受けとる制度です。
加入できる事業主 建設業を営むかた
対象となる労働者 建設業の現場で働かれた
掛金 日額310円

※詳細は、最寄りの建退共支部へ。
問 建退共埼玉県支部 ☎048(861)5111

「受けない」は、なしよ。

コロナで延期していたがん検診・特定健診が始まりました。ぜひ受けましょう。

※詳しくは市公式ホームページまたは窓口まで!

今月の納税は

国民健康保険税(第3期)

新堀土地改良区賦課金(全期)

納期限は**9月30日(水)**

※スマートフォンで納付できるサービスもあります。詳細は、納税通知書に同封のチラシをご覧ください。

(広告)

コスモ 訪問看護リハビリステーション 蓮田

大切なご家族のために
訪問看護を利用してみませんか

- 訪問医療処置
- ターミナルケア
- 訪問リハビリ
- 健康状態・症状観察

フリーダイヤル 0800-800-3431

cosmonurse.jp

(広告)

有料老人ホーム 蓮田オークプラザ

- ◆ 入居者募集中
- ◆ お気軽にお問合せください

☎0120-077-165

駅前温泉館：蓮田市本町3-5
介護館：蓮田市蓮田2-153