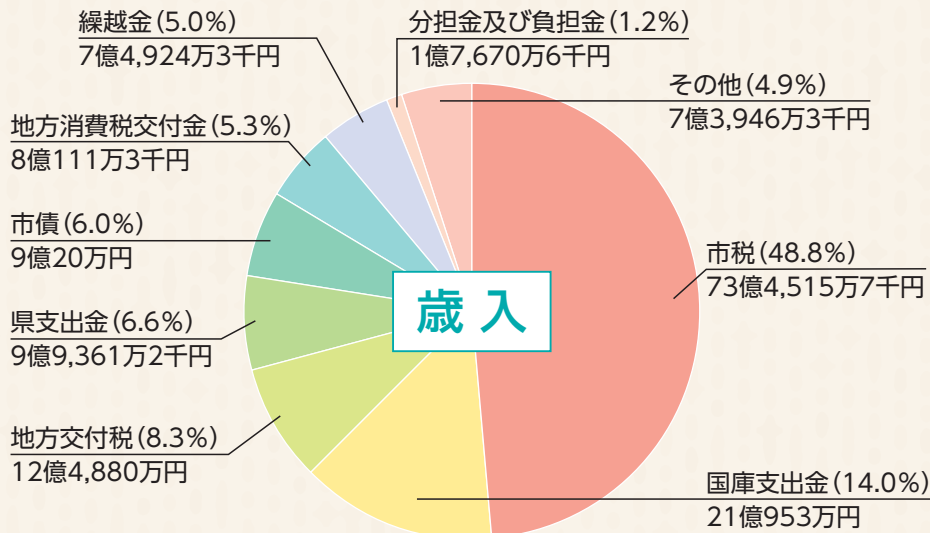


令和元年度決算報告

皆さんが納めた税金や国・県からの補助金などがどのようにまちづくりに使われたのかお知らせします。

一般会計歳入150億6,382万4千円

【歳入の状況】 歳入の決算額は、150億6,382万4千円(前年度からの繰越額含む。)で、前年度対比4.9%の減となりました。歳入のうち、最も割合が多かったのは市税で、歳入全体の48.8%を占めています。次いで国庫支出金、地方交付税の順となっています。

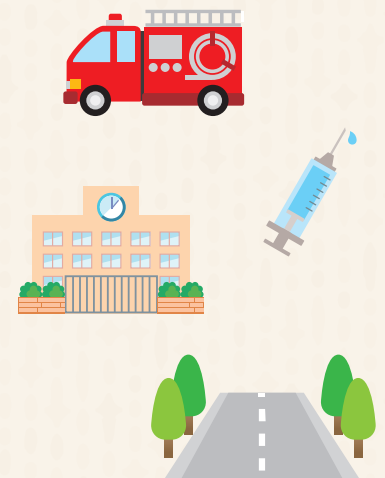
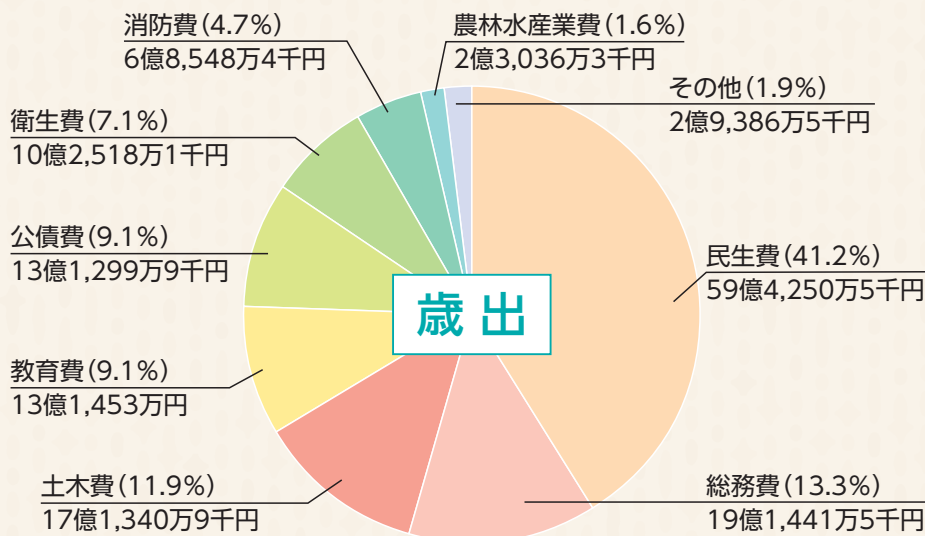


用語解説

- ・**市税**…皆さんが市に納めた個人・法人市民税や固定資産税、軽自動車税など
- ・**国庫支出金・県支出金**…国や県が、市で行う事業に対して交付した負担金や補助金
- ・**地方交付税**…国が各市町村の財政力に応じて交付したもの
- ・**市債**…国や県、金融機関などから借り入れたもの
- ・**地方消費税交付金**…消費税として納付された一部が、人口や従業者数に応じて交付されたもの
- ・**繰越金**…前年度から繰り越されたもの

一般会計歳出144億3,275万1千円

【歳出の状況】 歳出の決算額は、144億3,275万1千円(前年度からの繰越額含む。)で、前年度対比4.3%の減となりました。歳出のうち、最も割合が多かったのは社会福祉、児童福祉等にかかる民生費で、41.2%となっています。次いで、総務費、土木費の順となっています。



【収支の状況】 歳入から歳出を差し引いた額は6億3,107万4千円で、翌年度へ繰り越します。前年度に比べ1億1,816万9千円の減となりました。

注)表示単位未満を四捨五入しているため、内訳の合計や差引額が一致しない場合があります。