

おしながき Shiraoka City Information

マークの見方 内 = 内容 時 = 日時・期間 対 = 対象 定 = 定員 講 = 講師 協 = 協力 費 = 費用 持 = 持ち物
 所 = 会場 申 = 申込み 問 = 問合せ 送 = 送付先 他 = その他

子育て応援情報コーナー

東児童館

●開館時間 午前9時～午後5時 ●休館日 7/2・9・16・23・25～27・30
 ●住所 千駄野 445 (はびすしらおか 2階) ☎0480 (92) 7389 🌐http://www.city.shiraoka.lg.jp/2658.htm

イベント名・内容	日時	対象	内容・協力・申込み
小中学生あつまれ!!	7月24日(金・祝)、 8月2日(日)・12日(水) 午後3時30分～4時15分	対 小中学生	内 ゲーム 申 当日、会場へ。
おはなし会	8月3日(月) 午前10時45分～11時15分	対 どなたでも	協 子どもと本を読むあゆみ会 申 当日、会場へ。

ファミリー・サポート・センター

●受付時間 午前9時～午後5時
 ●休館日 7/2・5・9・12・16・19・23・25～27・30
 ●住所 千駄野 445 (はびすしらおか 2階) ☎0480 (92) 7389
 🌐http://www.city.shiraoka.lg.jp/4127.htm

イベント名・内容	日時	対象	申込み
入会説明会	7月18日(土) 午前10時～11時	対 入会希望のかた(子育てを援助したい、援助を受けたいかた)	申 7月13日(月)まで、電話受付(休館日を除く、午前9時～午後5時)
	8月15日(土) 午前10時～11時		申 8月10日(月・祝)まで、電話受付(休館日を除く、午前9時～午後5時)

子育て支援センターはぴちる

●開所時間 午前9時～午後5時
 ●休館日 7/2・9・16・23・25～27・30
 ●住所 千駄野445 (はびすしらおか2階) ☎0480 (92) 7389
 🌐http://www.city.shiraoka.lg.jp/3835.htm

イベント名・内容	日時	対象	内容・持ち物・申込み
ぶち・ころころクラブ	7月20日(月) 午前10時15分～10時45分	対 市内在住の6～12か月の乳児(未就園)と保護者	内 ママ友を作りましょう! 親子の交流、成長記録作り 申 直接、会場へ。
はぴはぴ	8月3日(月) 午前10時15分～10時45分	対 市内在住の8月生まれの乳幼児(未就園)と保護者	内 手形を押して誕生日カード作り・計測 持 おしぼり(手拭き用) 申 時間内随時受付

西児童館

●開館時間 午前9時～午後5時 ●休館日 なし ●住所 白岡 857-6 ☎0480 (92) 4761
 🌐https://machikatsu.co.jp/shiraoka-nishijidoukan/

イベント名	日時	対象・定員	内容・申込み
ラジオ体操	8月8日(土)～8月20日(木) 午前9時10分～9時20分	対 市内在住の乳幼児と保護者、小中学生 定 40名	内 みんなでラジオ体操をして、カードにスタンプをためよう。 ※スタンプがたまったらプレゼントがあります。 申 当日、会場へ(先着順)。
宿題会	8月8日(土)～8月20日(木) 午前9時30分～10時	対 市内在住の小中学生 定 12名	内 宿題などの自主学習のために、図書室を開放します。 申 当日、会場へ(先着順)。

イベント名	日時	対象・定員・費用	内容・申込み
みんなあつまれ	7月27日(月) 午前10時15分～	対 市内在住の乳幼児 と保護者、小学生 定 15組	内 牛乳パックでこまをつくろう 申 当日、会場へ(先着順)。
工作教室	8月19日(水) 午前10時～	対 市内在住の小学生 定 20名 費 300円	内 芳香剤づくり 申 8月3日(月)午前9時～6日(木)正午、窓口 または電話で(抽選)。
つくってみよう	8月3日(月) 午前10時15分～	対 市内在住の乳幼児 と保護者 定 6組	内 金魚すくいオブジェ 申 当日、会場へ(先着順)。
チャレンジ小学生	8月13日・20日(全て木 曜日) 午前10時30分～11時30 分	対 市内在住の小学生 定 20名	内 制作、運動遊びなど 申 当日、会場へ(先着順)。
夏休み映画会	8月23日(日) 【午前の部】 ①午前10時～(午前9時 45分開場) 【午後の部】 ②午後1時～(午後0時45 分開場) ③午後3時～(午後2時45 分開場) 上映時間75分	対 幼児と保護者及び 小中学生 定 各回ともに70名 費 無料	内 「マヤの一生」 申 7月26日(日)午前9時～、窓口にて配布。 一家族5枚まで(先着順)。



子育てサロンらぶちる

- 開館時間 午前9時～午後5時 ●休館日 なし
- 住所 白岡 857-6 (西児童館内) ☎0480 (92) 4761
- 🌐 <https://machikatsu.co.jp/shiraoka-nishijidoukan/>

イベント名	日時	対象・定員	内容・講師・申込み
ぶち・ひよっこ広場	7月22日(水) 午前10時15分～10時45 分	対 市内在住の6～12か 月の乳児(未就園) と保護者	内 ママ友を作りましょう! 親子の交流、お母さん同士のおしゃべりや ふれあい遊びなど 申 当日、会場へ。
育児講座「スマイル」	8月27日(木) 午前10時15分～	対 市内在住の乳幼児 (未就園)と保護者 定 15組	内 イイヤヤ期との上手な付き合い方 親学推進ネットこうのす代表理事 ^{しが} 志賀 周子氏 申 8月10日(月・祝)午前9時～13日(木)正午、 窓口または電話で(抽選)。

子育てサロンぷりちる

- 開館時間 午前9時30分～午後3時30分
- 休館日 土・日曜日・祝日
- 住所 高岩 2227-1 ☎0480 (92) 7716
- 🌐 <http://www.city.shiraoka.lg.jp/4626.htm>

イベント名	日時	対象	内容・申込み
誕生会	7月16日(木) 午前9時30分～10時30 分	対 市内在住の7月生ま れの乳幼児(未就園) と保護者	内 お誕生カード作りなど 申 当日子育てサロン「ぷりちる」で受付

イベント名	日時	対象・定員	内容・持ち物・申込み
ぶち・はいはいタイム	7月28日(火) 午前9時30分～10時	対 市内在住の6～12か月の乳児(未就園)と保護者	内 ママ友を作りましょう! 親子の交流、手形・足形アート作品を作ります。 申 当日、子育てサロン「ぶりちる」で時間内随時受付
おはなしタイム	8月4日(火) 午前10時～10時30分	対 乳幼児(未就園)と保護者	内 絵本の読み聞かせなど 申 当日、子育てサロン「ぶりちる」で時間内随時受付
ベビータ임	8月6日(木) 午前9時50分～10時30分	対 市内在住の実施日時点で満3～6か月の乳児(未就園)と保護者 定 3組	内 持 申 ママとベビーのふれあい・トークタイムなど バスタオル 7月27日(月)午前9時30分～30日(木)正午、窓口または電話で(抽選)。
育児講座「ママスタディ」	8月20日(木) 午前9時50分～10時30分	対 市内在住の乳幼児(未就園)と保護者 定 3組	内 申 水遊びおもちゃを作ってあそぼう! 8月3日(月)午前9時30分～6日(木)正午、窓口または電話で(抽選)。

子育て支援センター虹

- 開館時間 午前10時～午後4時
- 休館日 土・日曜日・祝日
- 住所 上野田1252-1 ☎0480(31)7750

イベント名・内容	日時	対象・定員	内容・講師・申込みなど
ぶち・ルンルン	7月21日(火) 午前10時30分～正午	対 市内在住の6～12か月の乳児(未就園)と保護者	内 ママ友を作りましょう! 親子の交流、寝相アート、カード作り、読み聞かせなど 申 当日午前10時30分～随時、直接窓口で。 他 駐車場に限りあり
親子なかよし講座「ピカピカ」	7月27日(月) 午前10時30分～11時	対 市内在住の乳幼児(未就園)と保護者	内 申 保育園を見学しませんか? 7月14日(火)午前10時～17日(金)正午、窓口または電話で(抽選)。
育児講座「キラキラ」	8月24日(月) 午前10時30分～11時30分	対 市内在住の1歳3か月以上の幼児(未就園)と保護者 定 15組	内 講 申 ♪親子でリトミック♪ 埼玉福祉・保育専門学校 <small>あきこ はじめ</small> 浅子 元 氏 8月11日(火)午前10時～14日(金)正午、窓口または電話で(抽選)。
親子なかよし講座「ピカピカ」	8月27日(木) 午前10時30分～11時	対 市内在住の乳幼児(未就園)と保護者 定 10組	内 申 保育園を見学しませんか? 8月11日(火)午前10時～14日(金)正午、窓口または電話で(抽選)。

施設からのお知らせ

施設	電話番号	開所時間	施設休業日
勤労者体育センター・市民テニスコート	☎0480(93)2828	平日 ▶午前9時～午後10時 土曜日・7/23, 24・8/9 ▶午前7時～午後10時 日曜日(8/9を除く。)・8/10 ▶午前7時～午後6時	7/1・8・15・22・29 8/5・12・19・26
老人福祉センター	☎0480(92)1205	午前9時30分～午後4時	7月は休館します。 8/3・10・17・24・31
総合運動公園	☎0480(93)3426	平日 ▶午前9時～午後9時 土曜日・7/23, 24・8/9 ▶午前7時～午後9時 日曜日(8/9を除く。)・8/10 ▶午前7時～午後6時	7/7・14・21・28 8/4・11・18・25

総合運動公園の利用中止

陸上競技場は、芝生の種まきを実施するため、7月22日(水)まで利用を中止します。

問 いきいき教育課スポーツ振興担当 内線274

白岡市 B&G 海洋センター

●休館日 火曜日
●住所 千駄野 371-3
☎ 0480 (90) 1590 <http://shiraoka-bg.com/>

イベント名	内容
ウォータースライダー	7月20日(月)から8月31日(月)まで、全営業時間でウォータースライダーを運転します。(身長120cm以上のかたのみ。雷やメンテナンス等で中止になる場合あり)

中央公民館

●開館時間 平日午前9時～午後9時(日曜日・祝日は午後5時まで)
●休館日 水曜日
●住所 小久喜 1227-1 ☎ 0480 (92) 6000 kouminkan@city.shiraoka.lg.jp

イベント名・内容	講師・日時	対象・定員・費用	会場・申込み
公民館前期講座 「スマホの基本操作(文字入力から設定、ネット検索、アプリ)」	IT チャレンジの会の皆さん 9月3日・10日・17日・24日 (全4回、全て木曜日) 午後1時30分～3時30分	対 初心者(スマートフォンをお持ちのかた、タブレットは不可) 定 10名 費 無料	所 中央公民館 1階 研修室 申 7月21日(火)(必着)までに窓口または往復はがき、メールで(抽選)。
公民館前期講座 【市民企画講座】 「太極拳～学んで実践、健康作り。～」	<small>あいざわ かずこ</small> 相澤 和子 氏 9月6日・13日・20日・27日 (全4回、全て日曜日) 午後1時30分～3時	対 市内在住・在勤・在学のかた 定 40名 費 無料	所 中央公民館 1階 講堂 申 7月21日(火)(必着)までに窓口または往復はがき、メールで(抽選)。

〈記入例・送付先〉

<p>【返信面】</p> <p>ご自分の ・電話番号 ・郵便番号 ・住所 ・氏名</p>	<p>【往信面】</p> <p>谷折り ・住所 ・氏名(フリガナ) ・電話番号 ・年齢 ・希望する講座名</p>
--	--

〒349-0217
白岡市小久喜 1227-1
白岡市立中央公民館宛

※講座名は必ずご記入ください。
※消えるボールペンは使用しないでください。
※日程等は変更する場合があります。
※結果については、返信用はがきまたはメールでお知らせします。

イベント名・内容	
JR 白岡駅市民ミニギャラリー展示	応募がなかったため、7月の展示は行いません。



白岡市コミュニティセンター

●住所 白岡 857-6 ☎ 0480 (92) 4760
<https://machikatsu.co.jp/shiraoka-community/>

イベント名・内容	日時	対象・定員・費用	内容・持ち物・会場など
あなたもできる! 講座の作り方相談会 (講師になりたい! 自分のスキルを活かすには?)	令和3年3月31日(水)までの午前10時～正午、午後1時～5時の時間帯の中で1時間単位で予約できます。	対 講座開催に興味をお持ちのかた 定 毎月5名まで 1人(グループ)1回 費 200円(資料代)	内 どんな講座にしたらいいか等、講座運営方法について相談に応じます。 持 筆記用具 所 コミュニティセンター集会室1～3 申 希望する相談日の1週間前までに参加費を添えて窓口で(先着順、電話受付可)。

イベント名・内容	日時	対象・定員・費用	内容・持ち物・会場など
シニア健康体操教室	7月1日(水)・15日(水) 午前11時15分~11時45分	対 50歳以上のかた (50歳未満のかた応相談) 定 20名 費 300円	内 その人の個性に合わせた無理のない動きで安全にヨガを楽しみます。心と体をほぐして、ムリなく楽しく、体を整えていきましょう。 所 コミュニティセンター和室 申 随時受付(先着順)。参加費を添えて窓口で(電話受付可)。
プロが教える ドラム教室 (グループレッスン)	(シニア教室) 7月2日(木)・16日(木) 午前10時~11時 午前11時~正午 (キッズ教室) 午後4時~5時	対 60歳以上(シニア教室) 小・中学生(キッズ教室) 定 4名(シニア教室・キッズ教室とも) 費 800円	内 プロドラマーの講師によるグループレッスン ドラムスティック(借用可)(ドラムは音楽室備え付けのものを使用) 所 コミュニティセンター音楽室 申 随時受付(先着順)
ハピママヨガ	7月17日(金) 午前10時~11時	対 1か月~1歳未満のお子さまとママ 定 15名 費 500円(1組)	内 赤ちゃんをマッサージし触れ合いながら、親子の絆を形成していきます。 持 動きやすい服装、ヨガマット(バスタオル可)、バスタオル(お子さんを寝かせるため) 所 コミュニティセンター和室 申 随時受付(先着順)
タティングレース	7月22日(水) 午前10時~11時30分 午後7時~8時30分	対 どなたでも 定 8名 費 2,500円 (材料費込み)	内 タティングレースとは、シャトルと呼ばれる舟形の小さな糸巻きを使い、結び目の連続で作るレースのことを言います。少しの材料と用具で気軽に楽しむことができます。 所 (午前)コミュニティセンター談話室・(午後)集会室3 申 随時受付(先着順)。参加費を添えて窓口で(電話受付可)。



生涯学習センター 〔こもれびの森〕

- 開館時間 図書館・歴史資料展示室 ▶午前9時~午後7時(日曜日・祝日は午後5時まで)
会議室等の利用 ▶午前9時~午後9時(日曜日・祝日は午後5時まで)
- 休館日 7/6・13・20・27 ●住所 千駄野 432 ☎0480(92)1894
- ☎http://www.city.shiraoka.lg.jp/komorebi/

内容	日時	備考
臨時休館	7月31日(金)	館内整理のため、図書館のみ休館します。

イベント名・内容	日時	協力	会場・申込み
ちいさい子のおはなし会 0~3歳くらいのお子さん向けの絵本の読み聞かせ	7月3日・10日・17日 (全て金曜日)各日2回 ①午前11時~11時20分 ②午前11時40分~正午	協 おはなしボランティア おはなしのたね「もこもこ」	所 生涯学習センター〔こもれびの森〕1階おはなしのへや 申 不要
おはなし会 4歳以上のお子さん向けの絵本の読み聞かせ・おはなし等	①7月11日(土) 午前11時~11時30分 ②7月18日(土) 午後3時30分~4時 ③7月25日(土) 午前11時~11時30分	① 協 おはなしのろうそく ② 協 おはなしのたね「もこもこ」 ③ 協 子どもと本を読むあゆみ会	① 所 生涯学習センター〔こもれびの森〕1階おはなしのへや 申 不要 ② 所 東児童館図書室 申 不要 ③ 所 生涯学習センター〔こもれびの森〕1階おはなしのへや 申 不要
①【おはなしのろうそく】 ②【東児童館おはなし会】 ③【あゆみの時間】			

イベント名・内容	日時	対象・定員・費用	会場・申込み
図書館映画鑑賞会 ①「ワイルド・スピード」 ②「ロスト・ワールド・ジュラシックパーク」	①7月4日(土) ②8月2日(日) 午後2時	対 市内在住・在勤・在学のかた 定 150名 費 無料	所 生涯学習センター[こもれびの森]1階集会室1・2 申 不要(先着順)
定例展示解説 (ハンズ・オン・デイ)	7月18日(土) ①午前10時 ②午後2時 各回1時間程度	費 無料	所 生涯学習センター[こもれびの森]1階歴史資料展示室 申 不要

定例展示解説 (ハンズ・オン・デイ) の様子



篠竹鉄砲で遊んでみよう



竿ばかりで重さを量ってみよう!

ギャラリー展示	期間	団体名	展示品
	7月14日(火)~31日(金)	白岡市地域振興課	男女共同参画パネル展示
	8月2日(日)~16日(日)	白岡写真愛好会	写真



保健センター

- 開館時間 平日午前8時30分~午後5時15分
- 住所 千駄野 445 (はぴすしらおか 1階) ☎ 0480 (92) 1201

場所	事業名	実施日	実施時間	内容・対象・費用など
保健センター(はぴすしらおか内)	4か月児健康診査	7月31日(金)	新型コロナウイルス感染症拡大防止対策のため、4月・5月の乳幼児健康診査を延期したことに伴い、7月の乳幼児健康診査の対象を変更します。今後も延期や対象者が変更になることがあります。詳細は、個別に通知しますので、ご確認ください。	
	10か月児健康診査	7月28日(火)		
	1歳6か月児健康診査	7月29日(水)		
	3歳児健康診査	7月27日(月)		
	乳幼児健康相談	7月17日(金) 8月6日(木)	午前9時30分~11時	申 前日までに電話または来所で。 他 身長・体重計測のみの利用も可
	乳幼児栄養相談	7月17日(金)	午前9時30分~11時	申 前日までに電話または来所で。
	離乳食教室	8月6日(木)	午前9時30分~11時 (コースにより実施時間が異なります。)	内 栄養士による講話 対 5~18か月児 申 前日までに電話または来所で。 他 計測のみ可
	母親学級 (3回1コース)	8月4日(火) 8月17日(月) 9月4日(金)	午後1時~4時	対 10月16日(金)~令和3年1月15日(金)の 申 分娩予定者で初産のかた 7月13日(月)~22日(水)に電話または来 所で。 他 最終日は「両親学級」としてご夫婦で参加 可
成人健康相談・栄養相談	7月14日(火)	午前9時30分~11時	保健師による健康相談、管理栄養士による栄養相談	

がん集団検診

○集団検診申し込み方法 予約センター ☎0120(973)493

平日午前9時30分～午後5時(臨時休業8月11日(火)～14日(金))

- ・保健センターでの電話・来所での申し込みはできません。
- ・電話がつながりにくい場合があります。
- ・検診を受ける際は7月中旬に発送予定の受診券と健康保険証を必ず持参してください。
- ・新型コロナウイルスの影響で実施内容等が変更になることがあります。
- ・待ち時間を短縮するため、時間を区切って実施します。実施時間は、申し込み時にお伝えします。

場所	事業名	実施日	受付時間	内容・対象・費用など
保健センター(はびすしらおか内)	胃がん、肺がん・結核検診(集団検診) 単独受診可	9月24日(木) 10月16日(金) 11月11日(水) 11月18日(水) 12月2日(水) 12月22日(火)	・午前実施	対 昭和56年4月1日以前生まれのかた 申 8月19日(水)から各日程定員に達するまで 費 胃がん▶バリウム検査1,000円 肺がん▶胸部X線300円(ハイリスクのかたにのみ追加600円でかくたん検査を実施) 他 胃の病気で治療中・バリウム過敏症・妊娠中のかたは胃がん検診の対象になりません。また開腹手術の既往・便秘・腸管憩室・心臓病・アレルギーのあるかた、誤嚥しやすいかたは集団検診ではなく医療機関での受診をお勧めします。
	子宮頸がん ・乳がん検診セット(集団検診) ・単独受診可	8月20日(木) 10月13日(火) 10月19日(月) 10月22日(木) 11月4日(水) 12月1日(火) 12月11日(金)	・午後実施 ・青字の日程は骨密度測定を午後1時～3時に実施します(予約不要)。	対 ①昭和56年4月1日以前生まれの女性で前年度同がん検診が未受診のかた ②令和2年度がん検診推進事業対象者※ 申 7月27日(月)から各日程定員に達するまで 費 子宮頸がん▶900円 乳がん▶マンモグラフィ1,500円 骨密度測定▶400円

がん個別検診

検診を受ける際は7月中旬に発送予定の受診券と健康保険証を必ず持参してください。

場所	事業名	実施日	受付時間	対象・費用など
指定医療機関	肺がん・結核検診(大林内科・白岡中央総合病院・パーク病院・蓮田病院)	12月31日(木)までのうち各指定医療機関の定める日	各指定医療機関の定める時間(白岡市保健センター事業予定表でご確認ください。)	対 昭和56年4月1日以前生まれのかた 費 胸部X線500円(ハイリスクのかたにのみ追加600円でかくたん検査を実施)
	子宮頸がん個別検診(新井レディースクリニック・山王クリニック・女性クリニック蓮田)			対 ①平成13年4月1日以前生まれの女性で前年度子宮頸がん検診未受診のかた ②令和2年度がん検診推進事業対象者※ 費 1,300円
	乳がん個別検診(白岡中央総合病院・蓮田病院)			対 ①昭和56年4月1日以前生まれの女性で前年度乳がん検診未受診のかた ②令和2年度がん検診推進事業対象者※ 費 1,600円 他 要予約
	大腸がん個別検診(市内指定医療機関)			対 昭和56年4月1日以前生まれのかた 費 1,000円
	肝炎ウイルス検診(市内指定医療機関で実施)			対 昭和55年4月2日～昭和56年4月1日生まれのかた 費 500円 他 昭和55年4月1日以前生まれのかたで希望するかたは保健センターまでご連絡ください。

※がん検診推進事業対象のかたには、無料クーポン付きがん検診受診券を郵送します(7月中旬予定)。

対象者の生年月日	検診種別
平成11年4月2日～平成12年4月1日	子宮頸がん検診(個別検診のみ)
平成元年4月2日～平成2年4月1日	子宮頸がん検診(HPV 検診同時実施)
昭和54年4月2日～昭和55年4月1日	大腸がん検診、乳がん検診

保健センター

個別予防接種

定期予防接種 ヒブ・小児用肺炎球菌・四種混合・BCG・B型肝炎・麻疹風しん(1期・2期)・水痘・日本脳炎(1期・2期・特例)・二種混合(2期)・不活化ポリオ・子宮頸がん

市内指定医療機関で個別接種となります。詳しくは、令和2年度保健センター事業等予定表をご覧ください。
※長期の療養などの理由で、定期の予防接種が接種期間に受けられない場合は、保健セ

ンターにご相談ください。
※麻疹風しん2期・2種混合(ジフテリア・破傷風)2期・日本脳炎2期対象のかたには4月に個別通知していただきますので、体調の良い時に早めに接種をお受けください。

飲食店でもHACCPが義務化されます！

6月から改正食品衛生法が施行され、全ての食品等事業者でHACCP(ハサップ)に沿った衛生管理が義務化されました。準備期間は令和3年5月31日(月)までです。

HACCPとは、食品の製造・調理の工程で、健康被害が生じる可能性の高い工程を重点的に管理することで、完

成した製品・調理品の安全を確保する衛生管理方法です。小規模な飲食店等では、今まで行っていた衛生管理(手洗い・体調管理・温度管理・賞味期限等の管理)の記録を残し、衛生管理を見える化しましょう。

また、消費者には、食品をより安心して購入できる、より安全に食事を楽しめる等のメリットがあります。

ご家庭でも食中毒予防のために、温度管理や手洗いの徹底など、HACCP方式を導入してみてくださいいかがでしょうか。
問 県幸手保健所 ☎0480(42)1101

お知らせ

新型コロナウイルス感染症の流行中に水害や地震が発生したら

(1)避難所は「密閉・密集・密接」の状態が予想されます。避難所へ避難する場合は感染症対策をしてください。

○マスクや消毒薬、体温計が不足しています。できるだけ持参してください。

○発熱やせき、強いだるさがあるなど、体調が悪い場合は避難所の職員に申し出て

ください。

○手洗い、うがい、咳エチケットを行い、他の避難者と距離をとってください。

※安全な場所にいるかたまで避難所へ行く必要はありません。

※安全な場所にいる親戚や知人宅へ避難することも考えましょう。

(2)日頃から、防災・減災対策をしましょう

○ハザードマップを活用して、地域の危険箇所や避難経路の確認をしましょう。

○非常持ち出し品(服用している薬や衛生用品、マスク、消毒薬、体温計など)を準備しましょう。

○テレビ埼玉データ放送、市公式ホームページやツイッター、防災行政無線、安心安全メールによって災害情報

が提供されます。複数の手段で災害情報を入力しましょう。
※市公式ホームページ防災リンク

問 安心安全課防災担当
内線 372・373



戸籍や住民票に関する『本人通知制度』への登録を

本人通知制度は、住民票の写しや戸籍謄本などを本人以外(代理人及び第三者)に交付したとき、その交付した事実を登録者にお知らせするものです。住民票の写しなどの不正請求を抑止し、不正利用を早期発見することができます。

対 市内に住民登録・本籍があるかた(あったかた)
持 申込書(市公式ホームページからダウンロード可)、登録者の本人確認ができるもの(運転免許証など写真付きのもの)は1点、健康保険証や介護保険証など写真のないものは2点 ※代理のかたが登録する場合は要委任状

申 市民課窓口 ※市役所連絡所(白岡駅西口階段下)では登録を受け付けていません。
問 市民課住民担当 内線138・139

マイナンバー通知カードの廃止

法律の改正により、5月25日(月)で通知カードが廃止となり、通知カードの再発行や記載事項の変更手続きができなくなりました。

但し、当分の間、通知カードの記載事項が住民票と一致している場合は、マイナンバーを証明する書類として利用できます。

問 市民課住民担当 内線138・139

農薬は適正に使用しましょう

農薬を使用する際は、使用方法や注意事項を厳守し、散布区域外に飛散しないようじゅうぶんに注意してください。できるだけ農薬以外の防除方法を検討し、やむを得ず農薬を散布するときは、事前に周辺住民や施設利用者等に周知するとともに風向きなどに注意して、事故防止に努めてください。

問 農政課農政担当 内線243

夏のライフスタイルキャンペーン

夏は冷房の使用によりエネルギー使用量が増えます。県では、省エネで地球温暖化防止を呼びかける夏のライフスタイルキャンペーンを10月31日(土)まで実施しています。
クールビズの実践
地球温暖化の原因となる二酸化炭素を削減するため、冷

白岡市休日診療事業実施日

診療日	受付時間
	午前9時～正午
8月 2日(日)	
8月 9日(日)	
8月10日(月・祝)	
8月16日(日)	
8月23日(日)	
8月30日(日)	

診療科目 内科

初期救急(救急車を呼ぶほどではない病気)

受付時間 午前9時～正午

(お問い合わせは受付時間内をお願いします。)

受診に必要なもの 健康保険証など

場所 白岡中央総合病院(白岡市小久喜938-12)

☎0480(93)0661 FAX0480(92)8462

市民課業務の7月の休日窓口

開庁日 12日(日)、26日(日)

内 戸籍謄本、住民票、印鑑証明書等諸証明書の交付(広域交付住民票は除く)、印鑑登録・マイナンバーカードの交付(要電話予約)

※26日(日)は国のシステムメンテナンス作業があるため、マイナンバーカードの交付ができません。

時 午前8時30分～午後0時30分

内 旅券(パスポート)の交付

時 午前9時～正午

【取り扱いできない業務】

※転入、転出、転居等の異動業務、戸籍の届出受付、旅券(パスポート)の申請受付業務等

問 市民課戸籍担当・住民担当
内線 133・139

7月の夜間・休日納税相談開設日

○夜間納税相談

7日(火)午後7時まで
28日(火)午後7時まで

○休日納税相談

26日(日)午前9時～正午

所 税務課(市役所1階)

問 税務課徴収管理担当・特別収納対策室
内線126～128・193

○これから猫を飼うかへ

「かわいそうだから」といって飼いたい猫(野良猫)に餌だけを与えることで、猫が集まり、繁殖による不幸な子猫を増やし、また、周辺地域にふん尿や悪臭の被害を発生させてしまいます。飼う意思がないのであれば、むやみに餌を与えないようにしてください。

○野良猫に餌づけをするのはやめましょう

「かわいそうだから」といって飼いたい猫(野良猫)に餌だけを与えることで、猫が集まり、繁殖による不幸な子猫を増やし、また、周辺地域にふん尿や悪臭の被害を発生させてしまいます。飼う意思がないのであれば、むやみに餌を与えないようにしてください。

7月は「社会を明るくする運動」犯罪や非行を防止し、立ち直りを支える地域のチカラの強化月間です

「社会を明るくする運動」は、犯罪や非行の防止と罪を犯した人たちの更生について理解を深め、それぞれの立場において力を合わせ、犯罪や非行のない明るい社会を築くための全国的な運動です。市でも、保護司をはじめ、

房時の室温を28℃にしても快適に過ごせる衣服の着方を工夫してみてください。
家庭での取組
○涼しい服装で冷房温度を高め設定してください。ブラインドやグリーンカーテンの設置によって体感温度を下げるができます。
○冷却ジェルシートなどを活用する、きゅうりやトマトなど体内から体を冷やしてくれる野菜を食べる、夕涼みを楽しむなど、工夫して取り組んでください。
エコライフDAY
簡単なチェックシートを利用して、県民の皆さんにエコライフを体験してもらおうものです。

その日一日、省エネ・省資源など環境に配慮した生活を送ってみてください。
チェックシートは、県のホームページからダウンロード可(<http://www.pref.saitama.lg.jp/a0502/ecolifeday.html>)
問 県温暖化対策課 ☎048(830)3033
白岡市では7月23日(木)祝日に実施
エコライフDAYには、市内でも毎年多くのかたが参加しています。
前後の日でも結構ですので、皆さんでご参加ください。
チェックシートの置いてある場所 市役所、中央公民館、コミュニティセンター、勤労

者体育センター、B&G海洋センター
問 環境課環境保全担当 内線284・285
猫の飼い方とマナーについて
「庭にふんをされた」「鳴き声がうるさい」など、猫に関する相談が増えていきます。猫が好きながたがいる一方で、猫に困っているかたもいます。次のことを守って、周囲の迷惑とならないように心がけましょう。
○屋内で飼いましよう
飼い猫は環境を整えれば、屋内だけでじゅうぶんに飼育できます。

猫は急激な環境の変化を嫌いますが、小さい頃から屋内で生活していればストレスを感じることはありません。屋内飼いは、自分の飼い猫を交通事故や感染症などから守るとともに、近隣トラブルを防ぐことにもつながります。
○避妊・去勢をしましょう
子猫が産まれても飼えないと分かっているときは、不幸な子猫を増やさないために、飼い猫に避妊や去勢の措置をしてあげてください。
○猫を捨てるのは犯罪です
一度飼いだめたら、生涯飼うことが飼い主の責任です。飼いきれなくなった猫や産まれた子猫の飼育を放棄したり、捨てたりした場合、動物の愛護及び管理に関する法律により100万円以下の罰金が科せられることがあります。
○野良猫に餌づけをするのはやめましょう
「かわいそうだから」といって飼いたい猫(野良猫)に餌だけを与えることで、猫が集まり、繁殖による不幸な子猫を増やし、また、周辺地域にふん尿や悪臭の被害を発生させてしまいます。飼う意思がないのであれば、むやみに餌を与えないようにしてください。

飼う前に、毎日のふんの処理や老後の世話、病気にあったときなど、いつもと変わらず愛情を持って接することができるか、もう一度考えてみてください。
○地域猫活動をご存知ですか
地域のかたがたの合意のもと、猫を生涯にわたり適正に世話をする活動を「地域猫活動」といいます。地域のかたがたが避妊去勢手術の施術や、食べ残しやふんの掃除をして環境美化を図り、将来的には飼い主のいない猫を減らすことを目的に活動しています。
◆野良猫や飼い猫に関する相談
県動物指導センター 南支所 ☎048(855)0484
問 環境課環境衛生担当 内線282・283

更生保護女性会会員、功保会員、更生保護協力雇用主の皆さんを中心に、さまざまな活動を行っています。
問 福祉課社会福祉担当 内線563・564
「ご存じですか?」国民年金第1号被保険者の独自給付
国民年金には、第1号被保険者に対する独自の給付として次の4種類の給付があります。
①付加年金
国民年金第1号被保険者のかたが任意で加入し、国民年金保険料に月額400円の付加保険料を加えて納めると、65歳からの老齢基礎年金と併せて受給することができます。
付加年金は、老齢基礎年金を受給している限り支給されません。
但し、付加年金保険料の納付は申し込みのあった月からになります。
付加年金額(年額)
200円×付加保険料を納めた月数
付加保険料を納めることができる対象者
・国民年金第1号被保険者
・国民年金任意加入者
但し、第1号被保険者であっても、保険料を免除され

子育て応援情報コーナー 施設からのお知らせ 保健センター お知らせ 募集 催し 講座 その他

ているかた(産前産後免除は除く)や国民年金基金に加入しているかたは利用できません。

③死亡一時金

国民年金第1号被保険者として保険料を納めた月数が36月以上あるかたが、老齢基礎年金や障害基礎年金を受給しなくなつたかたが生計を同一にしていた遺族に支給されます。

④脱退一時金

日本国籍を有しない外国人が、国民年金第1号被保険者として保険料を納めた月数が6月以上あり、老齢基礎年金の受給資格を満たしていない場合、出国した日から2年以内

国民年金第1号被保険者として保険料を納めた期間(免除期間を含む。)が10年以上ある夫が亡くなつた場合に、10年以上婚姻関係が継続して、夫によって生計を維持していた妻に60歳から65歳までの間支給されます。

死亡一時金額

保険料を納めた月数に応じた額になります(12万円、32万円)。なお、付加保険料を納めた期間が36月以上ある場合は、8500円が加算されます。

脱退一時金額

保険料を納めた月数に応じて支給されます。問春日部年金事務所 048(737)7112(代表)

但し、死亡した夫が障害基礎年金の受給権者であつた場合や、老齢基礎年金を受給していたとき、また、妻自身が老齢基礎年金の繰上げ支給を受けている場合には、寡婦年金は支給されません。

寡婦年金

夫の第1号被保険者期間に基づいて計算された老齢基礎年金額の4分の3です。

脱退一時金額

市保険年金課国民年金担当 内線140・149

は、どちらか一方を選択することになります。

脱退一時金額

市では、8月上旬〜11月30

脱退一時金額

市では、8月上旬〜11月30

道路上にはみ出した生垣・庭木の剪定をお願いします。

道路にはみ出し、歩行者や自転車などの通行の妨げとなっている「生垣」、「庭木の枝」などは、交通事故の原因にもなりますので、剪定を行うなどの管理をお願いします。

また、剪定後の枝などの処分先は、蓮田白岡環境センターにご相談ください。

問合せ

道路課管理担当 内線 212・213 蓮田白岡環境センター ☎ 0480(92)8839

募集

日本赤十字社 会員募集にご協力を

日本赤十字社が行う国際救護活動や国内の災害救護活動、救急法の講習などの普及活動は、皆さんから寄せられた寄付金(会費)によって実施されています。

日(月)に「令和2年度赤十字会員増強運動」を実施します。

成人式

運営スタッフ募集

埼玉東部消防組合 消防職員募集

運動期間中は、会費募集のお願いに協賛委員がご家庭を訪問することがあります。

一生に一度のイベントを白岡で参加希望する皆さん、その運営には、新成人の皆さんのアイデアが欠かせません。

令和3年4月1日採用予定の消防職員採用試験を実施

令和3年4月1日採用予定の消防職員採用試験を実施

問福祉課 内線161

問学び支援課学習支援担当 内線522

問埼玉東部消防組合消防局 総務課職員担当 0480(21)2711

川の国応援団に 登録しませんか

県では、川の再生活動が活

マスクの寄附をお願いします

市では、ご家庭などで使用しない未使用マスクの寄附をお願いしています。福祉課窓口

問福祉課 内線161



令和2年度 成人式式典のお知らせ

時 令和3年1月10日(日)午後1時〜2時(正午受付開始) 所 生涯学習センター「こもれびの森」 ※新成人のかたには、12月上旬にはがきでご案内します。



対 新成人(平成12年4月2日〜平成13年4月1日生まれのかた) 定 10名程度 申 問学び支援課学習支援担当 内線522

埼玉東部消防組合 消防職員募集

令和3年4月1日採用予定の消防職員採用試験を実施

令和3年4月1日採用予定の消防職員採用試験を実施

川の国応援団に 登録しませんか

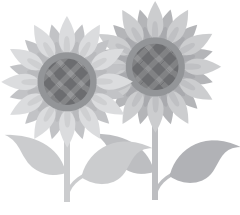
県では、川の再生活動が活

発に行われるよう、「川の国
応援団」の登録団体に対し、
活動資料の提供や貸し出し、
情報共有や情報発信などをま
ざまな支援を行っています。

ぜひ、川の再生活動を行っ
ている皆さんも「川の国応援
団」に登録してください。

【申】川の国応援団登録申込
書▶<http://www.pref.saitama.lg.jp/a0505/kawanokunienendan/index.html>を FAX、e-mail、郵送、持参のいずれかにより県水環境課または、「川の国応援団サポートデスク」▶<http://www.pref.saitama.lg.jp/a0505/suppodesk.html>へ提出

【問】県水環境課浄化槽・川の国
応援団担当
〒330・9301
さいたま市浦和区高砂三丁目
15番1号第三庁舎1階
☎048(830)3088
☎048(830)4773



自衛官募集

◎航空学生
応募資格

航空自衛隊 日本国籍を有し、令和3年4月1日現在18歳以上21歳未満のかた(高専(見込み含む)または高専3年次修了者(見込み含む))
海上自衛隊 日本国籍を有し、令和3年4月1日現在18歳以上23歳未満のかた(高専(見込み含む)または高専3年次修了者(見込み含む))

◎一般曹候補生
応募資格 日本国籍を有し、令和3年4月1日現在18歳以上33歳未満のかた
一次試験日 9月18日(金)〜20日(日)
※いずれか1日。二次試験あり
受付期間 (航空学生、一般曹候補生) 7月1日(水)〜9月10日(木) (締切必着)

◎自衛官候補生
応募資格 日本国籍を有し、令和3年4月1日現在で18歳以上33歳未満のかた
試験予定日 受付時にお知らせします。
受付期間 年間を通じて受付中
【問】自衛隊さいたま地域事務所

☎048(651)2420
※自衛隊埼玉地方協力本部
ホームページから内容の確認
及び資料請求等ができます。



催し

男女共同参画パネル展

「スポーツと女性」
近年の女性アスリートの活躍には目を見張るものがあります。一方で、女性ならではの課題も見えてきました。女性がスポーツ分野でより活躍するために何が必要であるか、オリンピックをキーストーンに考えてみませんか。

時7月21日(火)〜28日(火)
【問】生涯学習センター(こもれびの森)1階ギャラリールーム
内線385
令和2年度
ごみゼロ・グリーン運動
の中止
今年度の「ごみゼロ・ク

「自然ふれあい体験教室」開催中止
今年度の自然ふれあい体験教室は、新型コロナウイルス感染症拡大防止及び学校の夏休み期間変更のため、中止とします。

【問】学び支援課学習支援担当
内線524

【問】学び支援課文化振興担当
内線523
【問】学び支援課学習支援担当
内線524

【問】学び支援課学習支援担当
内線524

【問】学び支援課学習支援担当
内線524

【問】学び支援課学習支援担当
内線524

【問】学び支援課学習支援担当
内線524

【問】学び支援課学習支援担当
内線524

【問】学び支援課学習支援担当
内線524

【問】学び支援課学習支援担当
内線524

【問】学び支援課学習支援担当
内線524

【問】学び支援課学習支援担当
内線524

<p>【返信面】 ご自分の ・郵便番号 ・住所 ・名前</p>	<p>【往信面】 参加するかた全員の ・氏名(ふりがな) ・お子さんの学年 ・住所 ・電話番号 「田んぼの学校」 参加希望とご記入 ください。</p>
---	---

有料老人ホーム
蓮田オークプラザ

◆入居者募集中
◆お気軽にお問合せください

お気軽に
どうぞ

駅前温泉館：蓮田市本町3-5
介護館：蓮田市蓮田2-153

☎0120-077-165



アダプテッド スポーツ教室開催

障がいのあるかたや高齢者、小さなお子さんなど、誰でも気軽に楽しめるスポーツ教室

内 ルールや用具を工夫した四面卓球、ほーるボール
時 7月18日(土)午前10時～正午
所 勤労者体育センター アリーナ

対 市内及び近隣市町在住・在勤・在学のかた
当日運営に協力できるかたも募集

持 体育館シューズ
申 直接会場へ。
問 白岡アダプテッドスポーツ協議会代表 斎藤 070-1448-1295



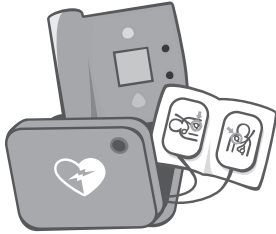
講座

**上級救命講習
(心肺蘇生法、AED
の使い方、止血法、
搬送法など)**

時 9月12日(土)午前9時～午後5時
所 篠津分署(白岡市篠津502-3)

対 埼玉東部消防組合管内(白岡市、久喜市、加須市、幸手市、杉戸町、宮代町)に在住・在勤・在学中で中学生以上のかた

定 20名(申込順)
費 無料
申 8月12日(水)～9月5日(土)
問 白岡消防署救急担当 0480(92)-1800



職員出前講座

市内の事業や事務などを市

職員がわかりやすく説明する講座(講座内容は各担当課に要事前相談)

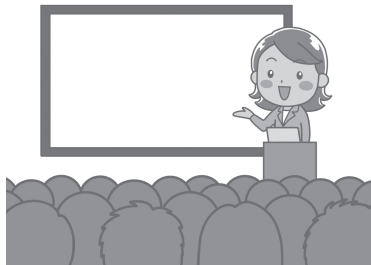
時 年末年始(12月29日～1月3日)を除く日の午前9時～午後9時

所 申込者が市内会場(利用料含む。)を用意
対 市内在住・在勤・在学でおおむね10名以上
費 無料

申 申込書を希望日の2か月前から2週間前までに、講座実施の担当課へ提出

他 会場を換気する、参加者同士の距離をとるなど、新型コロナウイルス感染症拡大防止にご配慮ください。

問 秘書広報課広聴広報魅力発信担当 内線393・394



アルミンで ポンポン船作り

時 8月1日(土)午前10時～正午
所 エコプラザ(蓮田白岡環

境センター内)

対 小学生までの親子5組
定 10名

費 200円(材料費・保険代)
申 エコプラザ(蓮田白岡環境センター内)
〒349-0204 白岡市篠津1279-5
0480(93)0077

埼玉県立春日部高等 技術専門校のスキル アップ講習

①一から学ぶPowerPoint
ビジネス活用②介護支援専門
員試験準備講習(受験直前対
策)

時 ①9月12日(土)・19日(土)②
9月19日(土)・26日(土)午前9時
～午後4時

対 ①Wordの基本操作(文字
入力、漢字変換、文例の作成、
印刷等)ができるか②介護
支援専門員受験予定のかた
各20名

費 各2000円(テキスト代別)
申 8月1日(土)～10日(月・
祝)までに、インターネット
または往復はがきで(往復は
がきの記載事項は、電話でお
問い合わせください。)

問 〒344-0036 春
日部市下大増新田61-1
県立春日部高等技術専門校
048(737)3511

<http://www.pref.saitama.lg.jp/soshiki/b0809/>



今月の納税は

固定資産税・都市計画税

(第2期)

国民健康保険税(第1期)

納期限は7月31日(金)

※スマートフォンで納付できるサービスもあります。詳細は、納税通知書に同封のチラシをご確認ください。

なし梨キャンペーン

「運動不足」は、なしよ。

外出自粛の影響で自宅で過ごす時間が長くなっていませんか。室内での運動など人と接触しない運動をしながら心身のストレスを発散しましょう。

※詳しくは市公式ホームページまたは窓口まで!



タイトル募集中

広告

白岡トランポリンクラブ

Enjoy jump



私達と一緒にトランポリンを跳んでみませんか?
小学生以上!どなたでも歓迎いたします!!
詳しくはQRコードからホームページをご覧ください☆
Tel:080-7136-7013 Mail:enjoy0740@gmail.com



広告



コスモ 訪問看護リハビリステーション 蓮田

大切なご家族のために
訪問看護を利用してみませんか



- 訪問医療処置
- ターミナルケア
- 訪問リハビリ
- 健康状態・症状観察

フリーダイヤル 0800-800-3431

cosmonurse.jp