

おしながき Shiraoka City Information

マークの見方 内 = 内容 時 = 日時・期間 対 = 対象 定 = 定員 講 = 講師 協 = 協力 費 = 費用 持 = 持ち物
 所 = 会場 申 = 申込み 問 = 問合せ 送 = 送付先 他 = その他

子育て応援情報コーナー

東児童館 ●開館時間 午前9時～午後5時 ●休館日 4/2・9・16・23・25・30
 ●住所 千駄野 445 (はびすしらおか 2階) ☎0480 (92) 7389 🌐http://www.city.shiraoka.lg.jp/2658.htm

イベント名	日時	対象	内容・協力・申込みなど
おもちゃ病院 しらおか	4月18日(土) 午後1時～3時30分	対 どなたでも	内 おもちゃの無料修理(注 分解できる物に限る。部品代が必要な場合有。修理できない場合有)
小中学生 あつまれ!!	4月26日(日) 5月3日(日・祝) 午後2時30分～3時15分	対 小中学生	内 ゲーム・制作等 申 当日、会場へ。
おはなし会	5月4日(月・祝) 午前11時～	対 どなたでも	協 子どもと本を読むあゆみ会 申 当日、会場へ。
こどもの日の イベント	5月5日(火・祝) 午前10時～11時30分	対 乳幼児と保護者及び小中学生	内 ゲームコーナー・こいのぼり制作・手形、計測 他 こいのぼり制作は数に限り有

ファミリー・サポート・センター

●受付時間 午前9時～午後5時
 ●休館日 4/2・5・9・12・16・19・23・25・26・30
 ●住所 千駄野 445 (はびすしらおか 2階) ☎0480 (92) 7389
 🌐http://www.city.shiraoka.lg.jp/4127.htm

イベント名	日時	対象	申込み
入会説明会	4月18日(土) 午前10時～11時	対 入会希望のかた(詳しくはお問い合わせください。)	申 4月13日(月)まで、電話受付(休館日を除く、午前9時～午後5時)
	5月16日(土) 午前10時～11時	対 入会希望のかた(詳しくはお問い合わせください。)	申 5月12日(火)まで、電話受付(休館日を除く、午前9時～午後5時)

子育て支援センターはぴちる

●開所時間 午前9時～午後5時
 ●休館日 4/2・9・16・23・25・30
 ●住所 千駄野445 (はびすしらおか2階) ☎0480 (92) 7389
 🌐http://www.city.shiraoka.lg.jp/3835.htm

イベント名	日時	対象・定員・費用	内容・講師・申込み
ぶち・ころころクラブ	4月13日(月) 午前10時～10時30分	対 市内在住の6～12か月の乳児(未就園)と保護者	内 ママ友を作りましょう! 親子の交流・成長記録作り 申 直接、会場へ。
育児講座「こっこ」	4月27日(月) 午前10時～11時	対 市内在住の1歳6か月～3歳の幼児(未就園)と保護者 定 15組	内 リトミックを楽しもう 講 ピアノ講師 藤生 幸恵氏 申 4月18日(土)午前9時～21日(火)正午、窓口または電話で(抽選)。
「にこ梨ん♪」の ベビーサロン	5月20日・27日・6月3日・ 10日・17日(全て水曜日) 午前10時30分～正午	対 市内在住の令和元年10月1生まれ～令和2年4月1生まれの乳児(未就園)と保護者 定 12組 費 500円(ベビーマッサージオイル他。第1回目に集金)	内 グループトーク、ベビーマッサージ、リフレッシュ体操など。お友達が欲しいかたは、ぜひご参加ください。 申 4月22日(水)午前9時～27日(月)正午(休館日を除く。)、窓口または電話で(先着順)。 他 5回全てに参加できるかた

西児童館

●開館時間 午前9時～午後5時 ●休館日 なし ●住所 白岡 857-6 ☎0480 (92) 4761
 🌐 <https://machikatsu.co.jp/shiraoka-nishijidoukan/>

イベント名	日時	対象・定員・費用	内容・協力・申込みなど
公園へいこう	4月16日(木) 午前10時30分～11時30分	対 市内在住の乳幼児 と保護者 定 20組	内 しゃぼん玉遊びなど(雨天の場合制作など) 申 当日、会場へ(先着順)。
将棋クラブ	4月25日(土)他、毎月2 回 午前10時～正午	対 市内在住の小学生 定 10名	内 礼儀、駒の名前、駒の動かし方、対局など 申 4月15日(水)午前9時～18日(土)正午、窓 口または電話で(抽選)。 他 詳細は西児童館へお問い合わせください。
みんなあつまれ!!	4月27日(月) 午前10時30分～	対 市内在住の乳幼児 と保護者 定 25組	内 みんななかよし(ゲーム遊びなど) 申 当日、会場へ(先着順)。
つくってみよう	5月4日(月・祝) 午前10時30分～	対 市内在住の乳幼児 と保護者 定 25組	内 こいのぼりを作ろう 申 当日、会場へ(先着順)。
子どもの日企画	5月5日(火・祝) 午前9時30分～11時30分	対 市内在住の小学生、 乳幼児と保護者 定 40組	内 プラバン、フォトスポット 申 当日、会場へ(先着順)。
母の体力測定	5月7日(木) 午前10時～11時30分	対 市内在住の乳幼児 と保護者 定 40組	内 握力、腹筋、背筋などを測定 申 当日、会場へ(先着順)。
こどもクッキング	5月9日(土) 午後1時30分～	対 市内在住の小学生 費用 500円 定 15名	内 春の食材クッキング「アートパンを作ろう」 申 4月22日(水)午前9時～25日(土)正午、窓 口または電話で(抽選)。
じいじ・ばあばと遊ぼう	5月10日(日) 午前10時30分～11時30分	対 市内在住の小学生、 乳幼児と保護者、 祖父母 定 40組	内 ふれあい遊びなど 申 当日、会場へ(先着順)。
お話の広場	5月11日(月) 午前11時～	対 どなたでも	内 絵本や紙芝居の読み聞かせ 協 子どもと本を読むあゆみ会 申 当日、会場へ。



子育てサロンらぶちる

●開館時間 午前9時～午後5時 ●休館日 なし
 ●住所 白岡 857-6 (西児童館内) ☎0480 (92) 4761
 🌐 <https://machikatsu.co.jp/shiraoka-nishijidoukan/>

イベント名	日時	対象・定員・費用	内容・講師・申込み
ぶち・ひよっこ広場	5月6日(水・振休) 午前10時30分～11時	対 市内在住の6～12か 月の乳児(未就園)と 保護者	内 ママ友を作りましょう!親子の交流・お母さ 申 さん同士のおしゃべりやふれあい遊びなど 当日、会場へ。
親子クッキング	5月14日(木) 午前10時30分～	対 市内在住の乳幼児 (未就園)と保護者 費用 500円 定 8組	内 おにぎらずを作ろう 申 4月27日(月)午前9時～30日(木)正午、窓 口または電話で(抽選)。
育児講座 「スマイル」	5月28日(木) 午前10時30分～	対 市内在住の乳幼児 (未就園)と保護者 定 15組	内 歯の健康について 講 新白岡口腔リハ歯科クリニック 山田 剛氏 申 5月11日(月)午前9時～14日(木)正午、窓 口または電話で(抽選)。

子育てサロンぷりちる

- 開館時間 午前9時30分～午後3時30分
- 休館日 土・日曜日・祝日
- 住所 高岩 2227-1 ☎0480 (92) 7716
- ☎http://www.city.shiraoka.lg.jp/4626.htm

イベント名	日時	対象・定員・費用	内容・持ち物・申込み
ぶち・はいはいタイム	4月7日(火) 午前10時30分～11時	対 市内在住の6～12か月の乳児(未就園)と保護者	内 ママ友を作りましょう! 親子の交流・手型・足型アート作品を作ります。 申 当日「ぷりちる」で受付
園庭開放	4月20・27日・5月11日 (全て月曜日) 午前10時～11時30分	対 乳幼児(未就園)と保護者	内 高岩保育所の園庭で遊ぶ。 申 当日「ぷりちる」で時間内随時受付
もぐもぐタイム	4月22日(水) 午前11時～11時45分	対 市内在住の実施日時点で満10か月以上の乳幼児(未就園)と保護者 定 6組 費 500円(親子分)	内 高岩保育所の給食体験 申 4月13日(月)午前9時30分～16日(木)正午、電話または窓口で(抽選)。 持 コップ(親子分)、子ども用スプーン・フォーク、保護者用箸
誕生日会	4月23日(木) 午前10時～11時	対 市内在住の4月生まれの乳幼児(未就園)と保護者	内 お誕生カード作り、おはなしなど 申 当日「ぷりちる」で受付
おはなしタイム	5月7日(木) 午前10時～10時30分	対 乳幼児(未就園)と保護者	内 絵本の読み聞かせなど 申 当日「ぷりちる」で時間内随時受付
ベビータイム	5月14日(木) 午前10時～10時40分	対 市内在住の実施日時点で満3～6か月の乳児(未就園)と保護者 定 6組	内 ママとベビーのふれあい、トークタイムなど 持 バスタオル 申 4月27日(月)午前9時30分～5月1日(金)正午、電話または窓口で(抽選)。
育児講座「ママスタディ」	5月21日(木) 午前10時～10時40分	対 市内在住の乳幼児(未就園)と保護者 定 10組	内 「幼稚園ってどんなところ?」 申 5月11日(月)午前9時30分～14日(木)正午、電話または窓口で(抽選)。

子育て支援センター虹

- 開館時間 午前10時～午後4時
- 休館日 土・日曜日・祝日
- 住所 上野田 1252-1 ☎0480 (31) 7750

イベント名	日時	対象・定員・費用	内容・申込み
ぶち・ルンルン	4月14日(火) 午前10時30分～11時	対 市内在住の6～12か月の乳児(未就園)と保護者	内 ママ友を作りましょう! 親子の交流・寝相アート・カード作り・読み聞かせなど 申 当日午前10時30分～、直接窓口で。
クッキング「ウキウキ」	5月8日(金) 午前10時30分～11時30分	対 市内在住の1歳2か月以上の幼児(未就園・離乳食のかた以外)と保護者 定 5組 費 1組300円	内 おにぎりを作ろう!! 申 4月21日(火)午前10時～24日(金)正午、窓口または電話で(抽選)。
親子なかよし講座「ピカピカ」	5月14日(木) 午前10時30分～11時10分	対 市内在住の1歳以上の幼児(未就園)と保護者 定 10組	内 幼稚園&プレについての情報交換をしましょう 申 4月27日(月)午前10時～5月1日(金)正午(4月29日(水・祝)は除く。)、窓口または電話で(抽選)。
育児講座「キラキラ」	5月20日(水) 午前10時30分～11時30分	対 市内在住の乳幼児(未就園)と保護者 定 15組	内 みんなで消防車を見に行こう(消防署見学) 申 4月27日(月)午前10時～5月1日(金)正午(4月29日(水・祝)は除く。)、窓口または電話で(抽選)。
試食会「ウキウキ」	5月21日(木) 午前11時30分～午後0時30分	対 市内在住の乳幼児(未就園)と保護者 定 6組 費 1組500円	内 保育園の昼食を親子で試食 申 4月27日(月)午前10時～5月1日(金)正午(4月29日(水・祝)は除く。)、窓口または電話で(抽選)。

施設からのお知らせ

施設	電話番号	開所時間	施設休業日
勤労者体育センター・市民テニスコート	☎0480 (93)2828	平日午前9時～午後10時、土曜日・5/3～5/5 午前7時～午後10時、日曜日・祝日(5/3～5/5を除く。)午前7時～午後6時	4/1・8・15・22・30 5/7・13・20・27
老人福祉センター	☎0480 (92)1205	午前9時30分～午後4時	4/6・13・20・27・29 5/3～6・11・18・25
総合運動公園	☎0480 (93)3426	平日午前9時～午後9時、土曜日・5/3～5/5 午前7時～午後9時、日曜日・祝日(5/3～5/5を除く。)午前7時～午後6時	4/7・14・21・28 5/8・12・19・26

- 休館日 火曜日
- 住所 千駄野 371-3
- ☎0480 (90) 1590 <http://shiraoka-bg.com/>

白岡市 B&G 海洋センター

イベント名	日時	内容・対象・定員	費用・申込み
水 泳 教 室	小学生(泳げない子)	5月15日～6月26日の金曜日 午後6時～7時 内 対 定 水慣れ～顔つけキック(全7回) 泳げない小学生 12名	費 教室参加費無料 (プール利用料は各自負担) 申 4月17日(金)までに海洋センター窓口で(電話・はがきでの申し込み不可。抽選)。
	小学生(キックできる子)	5月13日～6月24日の水曜日 午後6時～7時 内 対 定 クロールの基礎(全7回) 顔つけキック10mできる小学生 12名	
	初心者	5月11日～6月22日の月曜日 午後1時50分～2時50分 内 対 定 顔つけクロール10m目標(全7回) 18歳以上の泳げないかた 12名	
	息つきクロール	5月13日～6月24日の水曜日 午後1時50分～2時50分 内 対 定 クロール25m目標(全7回) 18歳以上のクロール10m泳げるかた 12名	
	背泳ぎ	5月14日～6月25日の木曜日 午後1時50分～2時50分 内 対 定 背泳ぎの基礎(全7回) 18歳以上のクロール25m泳げるかた 12名	
	平泳ぎ	5月15日～6月26日の金曜日 午後1時50分～2時50分 内 対 定 平泳ぎの基礎(全7回) 18歳以上のクロール25m泳げるかた 12名	
	ウォーキング	5月13日～6月24日の水曜日 午前10時～10時40分 内 対 定 水中歩行エクササイズ(全7回) 18歳以上のかた 20名	
アクアビクス	5月11日～6月22日の月曜日 午前10時～10時50分 内 対 定 水中エアロビクス(全7回) 18歳以上のかた 25名		
大型連休の営業	4月29日(水・祝)、5月3日(日・祝)～6日(水・振休) 【営業時間】午前の部 午前9時30分～午後0時30分、午後の部 午後1時30分～4時30分 (祝日はウォータースライダーを運転予定)		

中央公民館

- 開館時間 平日午前9時～午後9時(日曜日・祝日は午後5時まで)
- 休館日 水曜日
- 住所 小久喜 1227-1 ☎0480 (92) 6000

イベント名	期間	団体名	展示品
JR白岡駅市民ミニギャラリー展示	4月11日(土)～20日(月)	白岡写真愛好会	写真
	4月21日(火)～30日(木)	ホワイトヒルズガーデニングクラブ	オープンガーデンのお知らせポスター等

<前期講座のお知らせ>

4月1日(水)から前期講座の受講者を募集します。詳しい内容や、申し込み方法は公民館窓口設置の『募集案内チラシ』、広報しらおか4月号と同時に全戸配布される『生涯学習ガイド』または市公式ホームページをご覧ください。

白岡市コミュニティセンター

●住所 白岡 857-6 ☎0480 (92) 4760
http://machikatsu.co.jp/shiraoka-community/

イベント名	日時	対象・定員・費用	内容・持ち物・会場など
あなたもできる! 講座の作り方相談会 (講師になりたい!自分のスキルを活かすには?)	令和3年3月31日(水)までの午前10時~正午、午後1時~5時の時間帯の中で1時間単位で予約できます。	対 講座開催に興味をお持ちのかた 定 毎月5名まで 費 1人(グループ)1回 200円(資料代)	内 どんな講座にしたらよいか等、講座運営方法について相談に応じます。 持 筆記用具 所 コミュニティセンター集会所1~3 申 希望する相談日の1週間前までに参加費を添えて窓口で(先着順、電話受付可)。
プロが教えるドラム教室(グループレッスン)	4月2日(木)・16日(木) シニア教室 午前10時~11時 午前11時~正午 キッズ教室 午後4時~5時	対 60歳以上(シニア教室) 小・中学生(キッズ教室) 定 4名(シニア教室・キッズ教室とも) 費 800円	内 プロドラマーの講師による、グループレッスン 持 ドラムスティック(借用可)(ドラムは音楽室備え付けのものを使用) 所 コミュニティセンター音楽室 申 随時受付(先着順)
ヒーリングタイム・コンサート	4月11日(土) 正午~午後1時	対 どなたでも 定 約30名 費 無料	内 管楽器アンサンブルを聞きながら、癒しのひとときを共有しましょう(入退場は自由)。 所 コミュニティセンター談話室
シニア健康体操教室	4月15日(水) 午前11時15分~11時45分	対 50歳以上のかた(50歳未満のかた応相談) 定 20名 費 300円	内 その人の個性に合わせた無理のない動きで安全にヨガを楽しみます。心と体をほぐして、ムリなく楽しく、体を整えていきましょう。 所 コミュニティセンター和室 申 4月12日(日)午後5時までに参加費を添えて窓口で(先着順、電話受付可)。
タティングレース	4月22日(水) 午前10時~11時30分 午後7時~8時30分	対 どなたでも 定 8名 費 2,500円(材料費込み)	内 タティングレースとは、シャトルと呼ばれる舟形の小さな糸巻きを使い、結び目の連続で作るレースのことを言います。少しの材料と用具で気軽に楽しむことができます。 所 コミュニティセンター談話室・集会所3 申 4月19日(日)午後5時までに参加費を添えて窓口で(先着順、電話受付可)。

生涯学習センター
〔こもれびの森〕●開館時間 図書館・歴史資料展示室 午前9時~午後7時(日曜日・祝日は午後5時まで)
会議室等の利用 午前9時~午後9時(日曜日・祝日は午後5時まで)
●休館日 4/6・13・20・27 ●住所 千駄野 432 ☎0480 (92) 1894
http://www.city.shiraoka.lg.jp/komorebi/

イベント名・内容	日時	協力	会場・申込み
ちいさい子のおはなし会 0~3歳くらいのお子さん向けの絵本の読み聞かせ	4月3日・10日・17日 (全て金曜日) 各日2回 ①午前11時~11時20分 ②午前11時40分~正午	協 おはなしボランティア おはなしのたね「もこもこ」	所 生涯学習センター〔こもれびの森〕1階おはなしのへや 申 不要
おはなし会 4歳以上のお子さん向けの絵本の読み聞かせ・おはなし等 ①【おはなしのろうそく】 ②【東児童館おはなし会】 ③【あゆみの時間】	①4月11日(土) 午前11時~11時30分 ②4月18日(土) 午後3時~3時30分 ③4月25日(土) 午前11時~11時30分	① 協 おはなしのろうそく ② 協 おはなしのたね「もこもこ」 ③ 協 子どもと本を読むあゆみ会	① 所 生涯学習センター〔こもれびの森〕1階おはなしのへや 申 不要 ② 所 東児童館図書室 申 不要 ③ 所 生涯学習センター〔こもれびの森〕1階おはなしのへや 申 不要

イベント名・内容	日時	対象・定員・費用	会場・申込み
定例展示解説 (ハンズ・オン・デイ)	4月18日(土) ①午前10時 ②午後2時 各回1時間程度	費 無料	所 生涯学習センター[こもればの森]1階歴史資料展示室 申 不要
図書館映画鑑賞会 ①「アヒルと鴨のコインロッカー」 ②「赤毛のアン」	①4月4日(土) ②5月2日(土) 午後2時～	対 市内在住・在勤・在学のかた 定 150名 費 無料	所 生涯学習センター[こもればの森]1階集会室1・2 申 不要(先着順)

ギャラリー展示	期間	団体名	展示品
	4月11日(土)～4月21日(火)	細井 まさ子氏	絵手紙
	4月22日(水)～5月6日(水・振休)	白岡市美術家協会 絵画部門	日本画・洋画

さいたま市の図書館との相互利用を開始しました

4月1日(水)から、さいたま市の図書館との相互利用を開始しました。
白岡市民がさいたま市の図書館を利用する場合、さいたま市の図書館で利用者登録を行う必要があります。

開館時間や貸出冊数等の利用条件等が白岡市と異なりますので、ご確認のうえご利用ください。

さいたま市図書館ホームページ
<https://www.lib.city.saitama.jp>

問合せ 学び支援課学びあい図書館担当 内線 525

保健センター

- 開館時間 平日午前8時30分～午後5時15分
- 住所 千駄野 445 (はびすしらおか 1階) ☎ 0480 (92) 1201

場所	事業名	実施日	実施時間	内容・対象・費用など
保健センター(はびすしらおか内)	4か月児健康診査	4月24日(金)	午後1時～	対 令和元年12月生
	10か月児健康診査	4月21日(火)	午後1時～	対 令和元年6月生
	1歳6か月児健康診査	4月22日(水)	午後1時～	対 平成30年9月生
	3歳児健康診査	4月20日(月)	午後1時～	対 平成28年9月生
	乳幼児健康相談	4月16日(木) 5月1日(金)	午前9時30分～11時	申 他 前日までに電話または来所で。身長・体重測定のための利用可
	乳幼児栄養相談	4月16日(木)	午前9時30分～11時	申 前日までに電話または来所で。
	離乳食教室	5月1日(金)	午前9時30分～	内 対 申 他 栄養士による講話 5～18か月児 前日までに電話または来所で。 コースにより実施時間が異なります。
	母親学級 <3回1コース>	5月8日(金) 5月20日(水) 6月2日(火)	午後1時～4時	対 申 費 他 7月16日(木)～10月15日(木)に分娩予定者で初産のかた 4月13日(月)～23日(木)に電話または来所で。 300円(テキスト代) 最終日は両親学級として夫婦で参加可
成人健康相談・栄養相談	5月12日(火)	午前9時30分～11時	内 保健師による健康相談、管理栄養士による栄養相談	

平成19年4月2日、平成20年4月1日生のかたで、3月31日(火)までに二種混合2期予防接種がお済みでないかたは、保健センターにご連絡ください。



二種混合
2期予防接種

※長期の療養などの理由で、定期の予防接種が接種期間に受けられない場合は、保健センターに要相談。
て。
活化ポリオ・子宮頸がん
市内指定医療機関にて個別接種。詳しくは、令和2年度保健センター事業等予定表にて。
例)・二種混合(2期)・不
日本脳炎(1期・2期)・特
しん(1期・2期)・水痘・
BCG・B型肝炎・麻しん風
用肺炎球菌・四種混合・
定期予防接種 ヒブ・小児

個別予防接種

保健センター

麻しん風しん
予防接種1回目

1歳から2歳の間に麻しんにかかると可能性が高いため、接種が済んでいないかたは、体調の良い時に早めに接種を受けてください。

麻しん風しん1期予防接種

【1】歳の誕生日の前日〜2歳の誕生日の前日
※接種期間を過ぎると自費になります。

風しんの追加的対策
(風しん抗体価検査・
風しん第5期定期接種)

対象の生年月日の男性に、

無料で風しん抗体検査・定期接種を実施しています。対象者には無料クーポン券を発送します。

【対】昭和37年4月2日〜昭和54年4月1日生の男性
※今年度クーポン券対象者
昭和37年4月2日〜昭和47年4月1日生の男性

無料クーポン券発送時期

4月下旬以降(予定)
※昭和47年4月2日〜昭和54年4月1日生の男性には令和元年7月にクーポン券を発送しました。有効期限が令和3年3月31日(水)まで延長されましたので、そのままご使用ください。※クーポン券を紛失した場合は再発行しますので、保険証等をお持ちのう

え、保健センターにお越しください。



新型コロナウイルス
感染症の
相談窓口について

新型コロナウイルス感染症の拡大防止のため、手洗い、うがい、消毒、咳エチケット等の感染症予防対策を実施しましょう。

感染が疑われる場合には、外出を控えマスクを着用してから次の相談窓口にご相談ください。

相談窓口

埼玉県新型コロナウイルス感染症県民サポートセンター
0570(783)770
受付時間 24時間(土・日曜日、祝日も実施)

高齢者
肺炎球菌ワクチン
予防接種の実施

対別表1のとおり

別表1

令和3年4月1日の年齢	対象者の生年月日
65歳	昭和30年4月2日〜昭和31年4月1日
70歳	昭和25年4月2日〜昭和26年4月1日
75歳	昭和20年4月2日〜昭和21年4月1日
80歳	昭和15年4月2日〜昭和16年4月1日
85歳	昭和10年4月2日〜昭和11年4月1日
90歳	昭和5年4月2日〜昭和6年4月1日
95歳	大正14年4月2日〜大正15年4月1日
100歳	大正9年4月2日〜大正10年4月1日

別表2 市内指定医療機関(高齢者肺炎球菌ワクチン予防接種)

施設名	TEL	施設名	TEL
新井クリニック	0480(92)4052	杉本医院	0480(92)1817
大林内科	0480(93)8556	高梨内科医院	0480(90)5660
開誠医院	0480(92)7366	なかむら内科クリニック	0480(53)8028
篠津医院	0480(92)1600	パーク病院	0480(91)6200
白岡整形外科	0480(93)5522	藤野医院	0480(93)3711
白岡中央総合病院	0480(93)0661	まきの消化器内科・外科クリニック	0480(91)1234
白岡内科総合診療所	0480(93)6588	矢部医院	0480(92)0015
白岡ファミリークリニック	0480(90)5590	山本クリニック	0480(90)1252
新白岡駅前内科	0480(92)0112	りゅう内科・整形外科医院	0480(93)2188
新しらおか病院	0480(90)5550		

※①に該当するかたは、誕生日を迎える前でも接種可
【所】市内指定医療機関(別表2)で個別接種(要予約)
※市外医療機関で接種を希望するかたは、保健センターで要手続き
接種回数 1回
費 3000円
生活保護受給者は、保健センターで要手続き
【持】お知らせの「はがき」・健康保険証・自己負担金
(お知らせのはがきを紛失した場合は、保健センターで要再交付手続き)

大人の風しん予防接種
費用の一部助成

妊娠中の女性が風しんに感染すると、赤ちゃんに心疾患や白内障、難聴などを主な症状とする先天性風しん症候群が起る可能性があります。

市では、妊娠さんと産まれてくる赤ちゃんの健康を守るため予防接種の費用を一部助成します。

【対】接種日時点で白岡市に住民登録があり、風しん抗体検査の結果、抗体価が低いと診断され、検査から3か月以内に予防接種を受けたかたで、次のいずれかに該当するかた。

①妊娠を希望している16歳以上49歳以下の女性(妊婦健診の抗体検査による場合は、産後6か月以内の接種は対象となります。)

②①の配偶者(事実婚を含む)または抗体価が低い妊婦の配偶者※風しん第5期対象者の男性は除く。

【対】対象となる接種期間 4月1日(水)〜令和3年3月31日(水)
【助】助成申請期間 接種日〜1年以内

対象となる予防接種

白岡市休日診療事業実施日

診療日	受付時間
	午前9時〜正午
5月3日(日・祝)	
5月4日(月・祝)	
5月5日(火・祝)	
5月6日(水・振休)	
5月10日(日)	
5月17日(日)	
5月24日(日)	
5月31日(日)	

診療科目 内科

初期救急(救急車を呼ぶほどではない病気)

受付時間 午前9時〜正午

(問い合わせは受付時間内をお願いします。)

受診に必要なもの 健康保険証など

場所 白岡中央総合病院(白岡市小久喜938-12)

☎0480(93)0661 FAX0480(92)8462

市民課業務の4月の休日窓口

開庁日 12日(日)、26日(日)

内 戸籍謄本、住民票、印鑑証明書等諸証明書の交付(広域交付住民票は除く。)、印鑑登録・マイナンバーカードの交付(要電話予約)

時 午前8時30分～午後0時30分

内 旅券(パスポート)の交付

時 午前9時～正午

【取り扱いできない業務】

※ 転入、転出、転居等の異動業務、戸籍の届出受付、旅券(パスポート)の申請受付業務等

問 市民課戸籍担当・住民担当
内線 133・139

4月の夜間・休日納税相談

○夜間納税相談

7日(火)午後7時まで
28日(火)午後7時まで

○休日納税相談

26日(日)午前9時～正午

所 税務課(市役所1階)

問 税務課徴収管理担当・特別収納対策室
内線126～128・193

- ・風しん単抗原ワクチン
- ・麻しん風しん混合ワクチン

所指定の医療機関なし
助成金額 3000円(1回限り。)*接種費用が3000円未満の場合はその接種費用の額

申保健センターに次のものを持参

- ・風しん抗体検査結果
- ・医療機関発行の領収書
- ・予防接種を受けたことを証明する書類(接種済証等。領収書に接種者氏名、接種日、ワクチン名、接種医療機関の記載がある場合は不要)
- ・被接種者本人名義の預金通帳
- ・印鑑(スタンプ印不可)

・妊婦の夫は、妻の抗体検査結果と母子健康手帳

※風しんの抗体検査は、県が契約をしている医療機関にて、無料で受けることができます。詳細は、県のホームページにて。

http://www.pref.saitama.a.lg.jp/

※この風しんワクチン接種は、任意の予防接種となるため、重大な健康被害が生じた場合、独立行政法人医薬品医療機器総合機構法に基づく救済となります。



お知らせ

白岡市個別施設計画を策定しました

市では、高度経済成長期に行政需要に応じて、多くの公共施設を整備してきました。現在、それらが一斉に老朽化しており、更新に伴う財政負担が大きな課題となっています。

そこで、予防保全によって長寿命化を図り、財政負担を軽減、平準化させるため「白岡市個別施設計画」を策定しました。

この計画に基づき、適正に施設を維持管理することで、公共施設の安心と安全を確保していきます。

「白岡市個別施設計画」は、市公式ホームページをご覧ください。

問 財政課管財担当 内線364



えせ同和行為を排除しましょう

― 埼玉県えせ同和行為対策強化月間 ―

白岡市を含む埼玉県12市町では、毎年4月を「埼玉県えせ同和行為対策強化月間」と定め、同和問題に対する誤った認識を植えつける「えせ同和行為」の排除を呼びかけています。

「えせ同和行為」とは

同和問題の解決を口実に、個人、企業、行政機関などに対して「図書等物品購入の強要」や「寄付金・賛助金の強要」など、不法・不当な行為

や要求をすることです。

このような行為は、要求を受けた人が被害に遭うだけでなく、同和問題に対する誤った認識を植えつけ、新たな偏見や差別意識を生む要因となり、同和問題解決の妨げとなる許されない行為です。

えせ同和行為は断固拒否しましょう

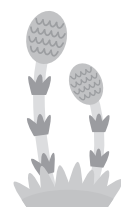
えせ同和行為の要求に応じる義務はありません。終始、毅然とした態度で断固拒否し、えせ同和行為を排除しましょう。その場しのぎの安易な対応は、かえって相手につけ込まれます。

同和問題(部落問題)に関する正しい理解を深めましょう

同和問題とは、同和地区(被差別部落)に「住んでいる」とあるいは「生まれた」ということを理由とした不合理な偏見により、結婚や就職、日常生活などの面で差別を受け、基本的人権が侵害されるという、日本の歴史の中で生み出され、現在もなお存在する我が国固有の重大な人権問題です。埼玉県12市町では「部落差別の解消の推進に関する法律」を踏まえ、同和問題の正しい理解が図られるよう、人権教育・啓発活動を推進し

ています。

問 地域振興課人権担当 内線384



犬のフン害でお困りのかたへ(イエローチヨーク作戦)

内 犬のフン害でお困りのかたに取組方法のチラシと黄色いチヨークを無料で配布しています。

所 問 市役所2階環境課環境衛生担当窓口で。内線282・283

道路側溝残土の収集

内 残土は土のう袋に入れ、場所と袋の数を環境課にご連



絡ください。なお、残土以外のごみは収集できません(土のう袋は、環境課窓口にて配布)。

月	収集日	月	収集日
4月	8日(水)・22日(水)	10月	7日(水)・21日(水)
5月	13日(水)	11月	4日(水)・18日(水)
6月	*1日(月)・17日(水)	12月	16日(水)
7月	8日(水)・22日(水)	1月	20日(水)
8月	19日(水)	2月	17日(水)
9月	23日(水)	3月	3日(水)・17日(水)

*6月1日(月)の収集は、ごみゼロ・グリーン運動が延期になった場合、6月8日(月)になります。

環境課環境保全担当 内線284・285



特別障害者手当・障害児福祉手当

内心身に著しく重度の障がいをお持ちで、日常生活において常に特別の介護を必要とするかたに対して、介護等における負担の軽減を図ることを目的とした手当です。

対特別障害者手当▼20歳以上で心身の重度の障がいにより、日常生活で常時特別の介護を要する状態にあるかた(国民年金の1級程度の障がい)が重複するなど著しく重度の障がい状態にあるかたまたはそれと同程度以上と認められるかた) ※施設入所または継続して3か月を超えて病院等に入院の場合は除く。

障害児福祉手当▼20歳未満で、身体障害者手帳1級及び2級の一部のかた、療育手帳Aのかた、常時介護が必要な精神障がい者、その他それと同程度のかた※施設入所または障がいを支給事由とする年金を受給している場合は除く。

手当額 4月から次のとおり
手当額が変更となりました。
特別障害者手当▼2万7350円(月額)

お知らせ

障害児福祉手当▼1万4880円(月額)
※いずれも年4回に分けて支給。

申請方法 認定には審査があり、指定の診断書の提出が必要。詳細は、福祉課までお問い合わせください。

注意事項 支給には所得制限があります。本人または扶養義務者等に一定の所得がある場合には支給停止となります。

福祉課障がい者福祉担当
内線162・165



特別弔慰金の支給 第十一回

対戦没者等の死亡当時のご遺族で、令和2年4月1日

(基準日)において、「恩給法による公務扶助料」や「戦傷病者戦没者遺族等援護法による遺族年金」等を受けるかた(戦没者等の妻や父母等)がない場合に、次の①～④の優先順位による上位の遺族一人

- ①令和2年4月1日までに戦傷病者戦没者遺族等援護法による弔慰金の受給権を取得したかた
- ②戦没者等の子
- ③戦没者等の父母、孫、祖母、兄弟姉妹※戦没者等の死亡当時、生計関係を有していること等の要件を満たしているかどうかにより、順番が入れ替わります。
- ④①～③以外の戦没者等の三親等内の親族(甥、姪等)※戦没者等の死亡時まで引き続き1年以上の生計関係を有していたかたに限る。

支給内容 額面25万円、5年償還の記名国債

請求期間 4月1日(水)～令和5年3月31日(金)(請求期間を過ぎると第十一回特別弔慰金を受けることができません。)

福祉課社会福祉担当 内線563・564

赤ちゃんの駅をご存知ですか

「赤ちゃんの駅」とは、子育て中の親子の皆さんが安心して外出できるよう、おむつ替えや授乳ができる場所です。

次の店舗や施設に「赤ちゃんの駅」が設置されています。

おむつ替えができます	おむつ替えと授乳ができます
マミーマーケット白岡店	mono club 新白岡店
ヤオコー新白岡店	埼玉日産 白岡店
DDセルフ白岡店	保健福祉総合センター(はびすらおか)
白岡駅	東児童館
市役所	西児童館
中央公民館	千駄野保育所
勤労者体育センター	西保育所
コミュニティセンター	高岩保育所
ふれあいの森公園	菁莪幼稚園
総合運動公園	白岡天使幼稚園
久伊豆公園	山王クリニック
駒形公園	生涯学習センター(こもれびの森)



子育て支援課子育て支援担当 内線154



ベビーベッドの貸出

対市内在住で、乳児(0歳)を養育する保護者のかた(主に生計を維持しているかた)
利用場所 市内

期間 出生予定日の2週間前から6か月間(1歳の誕生日の前日まで延長可)

費用 無料
持母子手帳・印鑑
申子育て支援課子育て支援担当 内線154



児童扶養手当・特別児童扶養手当の手当額の改定

児童扶養手当

○子の人数が1人の場合

全部支給	改定後	改定前
4万3160円		4万2910円
一部支給		
4万3150円～1万180円		4万2900円～1万120円

○子ども2人目の加算額

全部支給	改定後	改定前
1万190円		1万140円
一部支給		
1万180円～5100円		1万130円～5070円

○子ども3人目以降の加算額

全部支給	改定後	改定前
6110円		6080円
一部支給		
6100円～3060円		6070円～3040円

特別児童扶養手当

改定後	改定前
5万2500円	5万2200円
1級	
5万2500円	5万2200円
2級	
3万4970円	3万4770円

申請 子育て支援課 子育て給付担当 内線153・155

児童扶養手当や特別児童扶養手当の額は、物価の変動に応じて改定されます。令和2年4月分からの手当額は次のとおりです。

対 児童扶養手当及び特別児童扶養手当を受給中のかた

対 これまで保険税(料)を納付書や口座振替で納めていたかたで、次に該当するかた

国民健康保険税・後期高齢者医療保険料 4月から特別徴収(年金天引き)を開始します

対 これまで保険税(料)を納付書や口座振替で納めていたかたで、次に該当するかた

平成31年4月2日から令和元年10月1日までに①同じ世帯の国民健康保険の加入者が全員65歳～74歳になった世帯主のかた②後期高齢者医療制度に加入したかた①、②ともに、白岡市に新たに転入したかたを含む。

年金天引きが始まるかたには、4月上旬に「特別徴収開始のお知らせ」または「仮徴収額決定通知書」を送付します。

他 次のかたは保険税(料)が年金天引きされません。①特別徴収から口座振替へ納付方法を変更したかた②年金が年額18万円未満のかた③介護保険料との年金天引き額の合計額が年金額の2分の1を超えるかた

口座振替での納付を希望する場合

保険税(料)の納付は年金

お知らせ

募集

催

し

講

座

その他

27

天引きと口座振替による納付を選択できます。口座振替を希望する場合は手続きが必要です。

国民健康保険担当 内線142～144

後期高齢者医療担当 内線147～148



産業廃棄物処理施設 設置許可申請書等の縦覧

内 (株) ショーモンから、久喜市河原井町地内を設置場所とする産業廃棄物処理施設設置許可申請書等が提出されましたので、次のとおり縦覧します。

時 4月3日(金)～5月7日(木) (土・日曜日、祝日を除く。)

午前9時～午後4時30分

所 県産業廃棄物指導課・県東部環境管理事務所・市環境課

問 県産業廃棄物指導課 048(830)3121

令和2年 「春のあんしんネット」 新学期二斉行動

内閣府では、多くの青少年が初めてスマートフォン等を手にする春の卒業・進学・新入学の時期に関係省庁、地方自治体、関係団体等と連携・協力して、スマートフォンやSNS等の安全・安心な利用のための啓発活動等の取組を集中的に展開しています。

本年も、フィルタリングの推進及びインターネットリテラシーの向上に重点を置いた諸活動を実施しますので、ご協力をお願いします。

内閣府ホームページ <https://www8.cao.go.jp/youth/kankyoutu/internet-use/2020/index.html>

問 内閣府青少年環境整備担当 03(6257)1442 (直通)

令和2年度 優良運転者の表彰

この表彰は、自己申告(表彰を受けようとするかたが自分で申請)です。

申請の資格と範囲(1)久喜地方交通安全協会の加入者(2)過去5年間無事故・無違反(当協会の優良運転者表彰を受けた場合、表彰から要5年以上経過)

申 (1)久喜警察署・交番・駐在所及び久喜地方交通安全協会(久喜警察署内)で必要書類を入手

● 「優良運転者表彰申請書」

● 「無事故・無違反証明書」(令和2年2月1日付以降のもの) ※無事故・無違反証明書は、運転経歴書申込用紙に必要事項を記入して、郵便局から自動車安全運転センターに申請(申請には証明書交付手数料670円と郵便局の払込手数料が必要)

※証明書は申請から概ね2週間かかります。

(2)無事故・無違反証明書が届いたら、優良運転者表彰申請書とともに、久喜地方交通安全協会に申請(持参または郵送)してください。 ※持参の場合は「久喜地方交通安全協会会員証」を提示。郵送の場合は同会員証の写しを同封

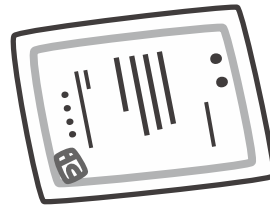
送 千346・0021 久喜市上早見154番地 久喜地方交通安全協会

申請書等配布期間 4月1日

27

(水) 5月15日(金)
申請書等受付期間 4月15日(水) 5月29日(金) ※当日消印有効
表彰式予定日 7月26日(日) コミュニティセンター

久喜警察署交通課
0480(22) 8810
0480(24) 0110



募集

市民記者募集

内 広報紙や市公式ツイッターで地域イベント、季節の風景等を紹介する市民記者を募集

対 ①市内在住・在勤・在学(未成年は要保護者同意) ②写真撮影の機材等(スマートフォン可)を用意できるかた ③無償で活動できるかた

任期 登録日(令和3年3月31日)(水)

申請書を送付・FAX・Eメールで。
秘書広報課広報聴取力発信担当 内線393・394



白岡市障害者基本計画等策定懇話会委員募集

内 第6期障害福祉計画の策定に係る意見及び助言

任期 委嘱の日(令和5年3月31日)(金)

対 以下のいずれかに該当する18歳以上(高校生は除く。)で障がい者福祉に関心があり、平日(昼間)の会議に出席できるかた(今年度は4回開催予定)

①市内在住のかた ②市内在勤のかた ③市内で事業を営むかた ④市内で福祉活動を行っているかた

定 2名以内

報酬 一回につき1300円

申請書を送付・FAX・Eメールで。
①～⑥の事項を記入し、持参、郵送、FAXまたはEメールで。

氏名(ふりがな) ②住所 ④⑤⑥のかたは勤務先等の名称・所在地も記入) ③性別 ④生年月日(年齢) ⑤電話番号 ⑥応募動機 ※選考結果は応募者全員に文書で通知(応募書類の返却無)

福祉課障がい者福祉担当 内線162
0480(93) 5037
fukushi@city.shiraoka.lg.jp



の読書活動に関心のあること
400字程度) ※選考はレ
ポートを基に決定。結果は、
応募者全員に文書で通知(応
募書類の返却無)

6
申問 学び支援課学びあい図
書館担当 内線525・52
6

manabi@city.shiraoka.
lg.jp

川のサポーター！ 舟頭募集

河川を利用した観光事業で
いっしょに活動するボラン
ティアを募集

川のサポーター▼河川のごみ
拾い、花植活動など

舟頭▼観覧会などにおける技
術習得のための木舟を使った
練習(活動は土日いずれかの
午前中)

健康に自信のあるかた

他川のサポーターは自転車
による移動が多いのでご了承
ください。活動の様子は観光
協会ホームページをご覧ください。

申問 市観光協会 ☎0480
(92) 8151

www.shiraoka-kanko.
info



操舟練習



ごみ拾いのようす

鯉のぼり募集！

商工会では、ご家庭で不用
となった鯉のぼりを無償で提
供できるかたを募集します。

皆さまを招くぞと泳ぐ鯉のぼり
事業」で柴山沼にて掲揚する
予定です。

募集期間 随時(一定量に達
するまで)

し次第終了)

対どなたでも

要件 大きさは問いませんが
修復不可能な汚れや破損のあ
るもの、ポール、矢車は除き
ます。

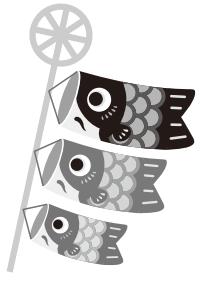
他鯉のぼりは返却不可。ス
ペースの都合で、提供された
鯉のぼりの全てを飾ることが
できない場合有

申問 〒349・0204
白岡市篠津944・13 市商
工鯉のぼり担当
☎0480(92)9151
☎0480(93)2636
info@shiraoka.or.jp

柴山沼鯉のぼり事業

皆さんから提供された鯉の
ぼりを柴山沼で掲揚します。

また、柴山沼中央の橋の欄
干には、市内「子ども会」に
よる手書きの鯉のぼりを掲揚
する予定です。



時 4月28日(火)～5月6日(水・
振休)(予定) ※天候により
鯉のぼりを掲揚しない場合有

所 柴山沼
市商工会鯉のぼり担当

☎0480(92)9151
☎0480(93)2636
info@shiraoka.or.jp



令和2年度 埼玉県食品表示調査 員募集

内 日頃の買物を通して食品
販売店で食品の表示を確認
し、定期的に県に報告しま
す。

任期 6月～令和3年3月
対 県内在住・20歳以上(6
月12日(金)(熊谷市内)または
6月16日(火)(さいたま市内)
の研修会(半日程度)に要参
加)

定 100名(選考)
謝礼 5000円(年間の活

動を通しての上限額。研修や
調査に対する交通費等の支給
無)

申問 4月20日(月)(必着)ま
でに①～⑦の事項を記入し、
郵便、FAXまたは県ホーム
ページからの電子申請で。①
氏名(フリガナ)②住所③電
話番号④性別⑤年齢⑥職業⑦
応募理由(100字程度)※
選考結果は5月末までにお知
らせ

〒330・9301 さいた
ま市浦和区高砂3・15・1
農産物安全課総務・食品品質
表示担当
☎048(830)4110
☎048(830)4832

県ホームページ・電子申請
サービス <http://www.pref.saitama.lg.jp/a0907/r2iyousain.html>
☎a4070-06@pref.saitama.lg.jp

令和2年度 慰霊巡拝の参加者募集

厚生労働省は、旧主要戦域
や遺骨帰還のできない海上に
おいて、遺族を主体とした慰
霊巡拝を実施します。

所 カザフスタン共和国、イ
ルクーツク州・ブリヤート共

和国、ハバロフスク地方・ユ
ダヤ自治州、インドネシア、
中国東北地方、東部ニューギ
ニア、沿海地方、ピスマーク
諸島、ミャンマー、トラック
諸島、フィリピン、硫黄島
時 費 実施地域により異なる
ため、お問い合わせください
い。※参加費は参加者負担と
なりますが、国からおおむね
3分の1の補助があります。
問 県社会福祉課 護照恩給
担当 ☎048(830)
3286

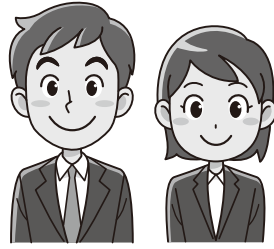


白岡市児童福祉 審議会の委員の募集

任期 5月～令和4年4月
対 市内在住・在勤・18歳以
上

定 若干名
他 令和2年度の会議は3回
程度、平日または休日の約2
時間、市役所で開催予定

申 4月24日(金)までに、任意書式に①〜⑥の事項を記入し、持参または郵送で。①氏名(ふりがな) ②生年月日 ③住所 ④電話番号 ⑤職業 ⑥応募動機(800字以内)
 ※選考結果は応募者全員に通知(提出書類は返却無)
 〒349・0292
 白岡市千駄野432番地
 子育て支援課子育て支援担当
 内線154



催し

ウィークエンド
いきいき体験教室
「田んぼの学校」

- 時 ①田植え5月16日(土)
- ②観察会6月6日(土)
- ③稲刈り9月5日(土)

④しめ縄づくり・試食11月7日(土)
 ※原則として全回参加。天候、作柄により日程を変更する場合有

①〜③午前10時〜11時30分 ④午前10時〜午後1時
所 ①〜③市役所付近の水田 ④生涯学習センター「こもれびの森」

対 小学生以上の子と保護者
定 70名

費 保険料、材料費等
 ①〜③1000円 ④3000円
 (各回集金)

申 4月19日(日)(必着)までに往復はがきで(抽選。結果は返信用はがきでお知らせ)。

送 〒349・0296
 白岡市千駄野432

白岡市生涯学習センター「こもれびの森」宛て

問 学び支援課学習支援担当
 内線524



記入事項

<p>返信面 ※切手は63円です。 ご自分の ・郵便番号 ・住所 ・名前</p>	<p>往信面 参加するかた全員の ・氏名(ふりがな) ・お子さんの学年 ・住所 ・電話番号 「田んぼの学校」 参加希望とご記入 ください。</p>
--	--

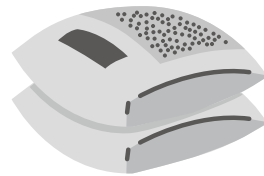


肥料販売

内 リサイクル肥料の販売会
時 4月26日(日)午前9時〜正午
所 エコプラザ(蓮田白岡環

境センター内

対 市内在住
費 1袋(20キログラム)3000円
問 エコプラザ(蓮田白岡環境センター内)
 〒349・0204 白岡市
 篠津1279・5
 ☎0480(93)0077



第9回
オープンガーデン
白岡

オープンガーデンとは草花で飾られた個人宅の庭等を期日を決めて一般公開するものです。街の景観を美化するだけでなく、庭の中で会話が生まれ、人の輪が広がっていきます。

時 4月25日(土)、26日(日)、5月16日(土)、17日(日) 午前10時〜午後4時
他 事前に観光協会・商工観

催し

光課等においてあるオープンガーデンガイドマップをご覧ください。観光協会ホームページでもご覧になれます。
問 観光協会 ☎0480(92)8151
 info: www.shiraoka-kanko.jp



第9回
下大崎藤まつり

内 お囃子、よさこい、日本舞踊、歌謡ショー、ビンゴ、模擬店など

時 4月29日(水・祝) 午前11時〜午後3時(雨天時は5月2日(土)に順延)

所 下大崎住吉児童遊園
 岡安
 ☎0480(97)0601

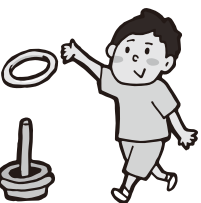
筑後様まつり

内 江戸時代の野牛村の領主である新井白石公をしのぶまつりです。白石公縁の文化財めぐりや子ども対象のバルーンアート・輪投げもあります。

時 5月17日(日)午前10時〜正午

所 観福寺周辺
費 入場無料

問 筑後様まつり実行委員会(篠島)
 ☎0480(92)6543





となりまちへいこう



久喜市 第38回(令和2年度) 久喜市鷲宮地区コミュニティ祭り

時 5月10日(日)午前10時～午後3時
所 鷲宮総合支所駐車場、コミュニティ広場
内 アトラクション、フリーマーケット、大抽選会など
問 鷲宮地区コミュニティ祭り実行委員会事務局
 ☎0480(58)1111

蓮田市 緑のトラスト黒浜沼周辺(11号地)のつどい

時 5月23日(土)午前10時～午後3時、24日(日)午前10時～午後2時
所 蓮田市環境学習館、緑のトラスト保全第11号地(黒浜沼周辺)
内 講演会、野草観察、野鳥観察など
問 蓮田市環境学習館
 ☎048(764)1850



幸手市 第20回幸手あじさいまつり

時 6月上旬～7月上旬(予定)
所 県営権現堂公園
内 あじさいの鑑賞、物産品・パンの販売
問 権現堂公園管理事務所
 ☎0480(44)0873

杉戸町 第17回杉戸アースデー

時 6月27日(土)午後1時30分～28日(日)午後4時
所 生涯学習センター、オープンギャラリー他
内 パネル展示、体験・実演コーナー、講演会など
問 杉戸町環境課 ☎0480(38)0401
 杉戸アースデー実行委員会 ☎0480(34)9421

宮代町 ほっつけ稲作体験2020～田植え～

時 6月6日(土)、7日(日)午前9時30分～11時30分、午後1時～5時
所 新しい村
内 田植え体験
問 新しい村 農の家
 ☎0480(48)6560

講座

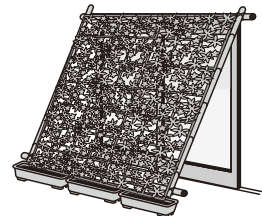
緑のカーテン活用講座

講 埼玉県花と緑の振興センター
 内 講座を受講し、アンケート

時 5月13日(水)午前10時～11時30分
所 はびすしらおか 2階会議室3～5
対 市内在住
定 先着50名

トを提出したかたには、ゴーヤの苗木(1世帯2本)をお渡しします。

申 4月6日(月)から電話または環境課環境保全担当窓口で。内線284・285



申 4月6日(月)から電話または環境課環境保全担当窓口で。内線284・285

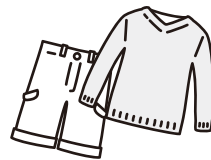
スタンドグラス風小物作り

内 環境センターに集められたグラス類を使ったスタンドグラス風の小物作り
時 【第1回】4月18日(土) 【第2回】4月25日(土)午後1時～3時
所 エコプラザ(蓮田白岡環境センター内)
対 市内在住
定 10名
費 500円(材料費・保険代)

布のリフォーム

内 環境センターに集められた衣類などを使った小さな小物作り
時 5月2日(土)午前9時30分～正午
所 エコプラザ(蓮田白岡環境センター内)
対 市内在住
定 10名

費 200円(材料費・保険代)
持 裁縫道具
申 エコプラザ(蓮田白岡環境センター内)
 〒349-0204 白岡市篠津1279-5
 ☎0480(93)0077



県立春日部高等技術専門校のスキルアップ講習

第二種電気工事士試験講座
 ①筆記試験準備講習②技能試験基礎講習③技能試験準備講習
時 ①5月9日(土)・16日(土)・23日(土)②5月17日(日)・24日(日)③6月14日(日)・21日(日)・28日(日)午前9時～午後4時
対 第二種電気工事士試験を受験するかた
定 各20名
費 ①3000円②4500円③6700円※いずれもテ

キスト代別
申 ①②4月1日(水)～10日(金)③5月1日(金)～10日(日)、往復はがきまたはインターネットで。
その他講座
 ①業務に活かすドローン(基礎)②AutoCAD基礎 ③Jw_cad基礎
時 ①5月30日(土)・31日(日)②5月30日(土)・6月6日(土)③6月27日(土)・28日(日) 午前9時～午後4時
対 ①ドローンを使った空撮や点検作業を業務に活かそうとするかた②③Windowsの操作ができ、CADによる



有料老人ホーム
蓮田オークプラザ



- ◆見学会・個別相談受付中
- ◆体験入居・随時募集中



☎0120-077-165

駅前温泉館：蓮田市本町3-5
 介護館：蓮田市蓮田2-153

水道・下水道料金、農業集落排水処理施設使用料金の納期限等

水道・下水道料金、農業集落排水処理施設使用料金の納付方法は、口座振替または納入通知書による納付となります。口座振替及び納入通知書による納期限は下表のとおりです。

問 経営課経営担当 ☎ 0480 (92) 1304

水道・下水道料金

対象(側)※	検針月	納期限	
		口座振替	納入通知書
西	3月	4月6日(月)	4月27日(月)
東	4月	5月7日(木)	5月25日(月)
西	5月	6月5日(金)	6月25日(木)
東	6月	7月6日(月)	7月27日(月)
西	7月	8月5日(水)	8月25日(火)
東	8月	9月7日(月)	9月25日(金)
西	9月	10月5日(月)	10月26日(月)
東	10月	11月5日(木)	11月25日(水)
西	11月	12月7日(月)	12月25日(金)
東	12月	令和3年1月5日(火)	令和3年1月25日(月)
西	1月	令和3年2月5日(金)	令和3年2月25日(木)
東	2月	令和3年3月5日(金)	令和3年3月25日(木)

※対象のお住まいが JR 宇都宮線の東側か西側かを記載しています。

農業集落排水処理施設使用料金

使用期間	納期限	
	口座振替	納入通知書
2月~3月	4月27日(月)	4月30日(木)
4月~5月	6月25日(木)	6月30日(火)
6月~7月	8月25日(火)	8月31日(月)
8月~9月	10月26日(月)	11月2日(月)
10月~11月	12月25日(金)	12月28日(月)
12月~令和3年1月	令和3年2月25日(木)	令和3年3月1日(月)

タイトル募集中

「受けて終わり」は、なしよ。

健診を受けただけで満足していませんか？
詰めが甘いです。

健診結果を見直し、できるところからコツ
コツ健康貯金をしましょう。

日々の生活の積み重ねが将来の健康につながります。

※詳しくは市公式ホームページまたは窓口まで！



なし梨キャンペーン



図面作成をしようとするかた
定 ①10名②20名
費 ①3800円②2000円
※②テキスト代別
申 ①②4月1日(水)~10日(金)
③5月1日(金)~10日(日)、往復はがきまたはインターネットで。
申 問 T344・0036
春日部市下大増新田61・1
県立春日部高等技術専門学校
電話048(737)351
http://www.pref.saita
ma.lg.jp/soshiki/b0809

その他
建築防災無料相談会
内 建築防災(地震、火災警報器、建材防火性能)、空き地・空き家管理、高齢者住宅の改修、耐震住宅改修、住宅点検事業、ブロック塀等に関する相談
時 4月7日(火)、5月12日(火)
午後1時~4時
所 埼玉東部消防組合消防局(久喜警察署向かい側)
持 既存建築物の建築確認図



書、改修希望の図面、地盤のデータ等
申 当日会場先着順
問 (一社) 埼玉県建築士事務所協会業務部建築相談委員会、同協会杉戸支部
0480(34)0368

敷金(賃貸住宅)問題に関する無料電話相談
048(838)1889
(当日のみ通話可能)
時 4月25日(土)・26日(日)
午前10時~午後4時
費 無料(通話料は相談者負担)
問 埼玉司法書士会事務局
048(863)7861

仏壇・仏具・位牌・ローソク・線香・盆用品 広告

仏壇センター天樹堂

地域最大の仏壇展示場 160台以上の品揃え！！

営業時間 10:00 ~ 17:00 駐車場あり

349-0203 白岡市下大崎 862-3 (白岡工業団地内)

TEL 0480-48-5557 定休日 日曜・祭日

コスモ 訪問看護リハビリステーション 蓮田 広告



大切なご家族のために
訪問看護を利用してみませんか

- 訪問医療処置
- ターミナルケア
- 訪問リハビリ
- 健康状態・症状観察

フリーダイヤル 0800-800-3431

cosmonurse.jp