

## おしながき ..... Shiraoka City Information

マークの見方 内 = 内容 時 = 日時・期間 対 = 対象 定 = 定員 講 = 講師 協 = 協力 費 = 費用 持 = 持ち物  
所 = 会場 申 = 申込み 問 = 問合せ 送 = 送付先 他 = その他

## 子育て支援拠点「はぴちる」「らぶちる」「ぷりちる」「虹」親子教室(前期)追加募集

募集人数に空きがある教室は、途中からでも参加可能です。

※日時・内容・空き状況については各子育て支援拠点にお問い合わせください。

## 子育て応援情報コーナー

## 東児童館

●開館時間 午前9時～午後5時 ●休館日 6/4・11・18・25・27

●住所 千駄野 445 (はびすしらおか 2階) ☎0480 (92) 7389 🌐http://www.city.shiraoka.lg.jp/2658.htm

イベント名・内容	日時	対象・定員・費用	内容・協力・会場など
小中学生 あつまれ!!	6月21日(日) 午後2時30分～3時15分 7月12日(日) 午前10時～10時45分	対 小中学生	内  ゲーム・制作 申  当日、会場へ。
手作り教室	6月28日(日) 午前10時～	対定  市内在住の小学生 10名	内申  ペーパーウエイトを作ってみよう 6月20日(土)午前9時～23日(火)正午、窓口または電話で(抽選)。
クッキング	7月5日(日) 午前10時～	対定費  市内在住の小学生 16名 300円	内申  手作りピザを作ろう 6月24日(水)～29日(月)正午(休館日を除く。)、窓口または電話で(抽選)。
おはなし会	7月6日(月) 午前11時～	対  どなたでも	協申  子どもと本を読むあゆみ会 当日、会場へ。
ライブ パフォーマンス	7月12日(日) 午後2時～	対  乳幼児と保護者及 び小中学生	内協申  子どもから大人まで楽しめるフラダンスショー プアマエオレ 当日、会場へ。
夏のお楽しみ会	7月21日(火)・22日(水) 午後3時30分～6時15分	対定費  市内在住の小学生 両日30名 300円	内所申  カレー作り、ゲーム、おばけやしきなど 東児童館及びはびすしらおか会議室・調理実習室 必要事項を記入のうえ、6月15日(月)～24日(水) 《消印有効》までに往復はがきで(抽選)。 ※申し込みはお子さん1人につき、1枚です。 ※下の記入例をご覧ください。 送  白岡市東児童館 〒349-0215 白岡市千駄野445 他  開催の有無については、お問い合わせください。
児童館 ミニバンド	7月28日(火)・31日(金)、 8月4日(火)・7日(金)・ 14(金)・18日(火)・21日 (金) 午前10時～11時30分 8月23日(日) (リハーサル・発表) 午前10時～午後2時15分	対定  市内在住の小学生 (8月23日(日)に参 加できるかた) 20名	内所申  合奏などの練習及び発表会 東児童館・はびすしらおか会議室 6月26日(金)～30日(火)正午(休館日を除く。)、窓口 または電話で(抽選)。

返信面	返信面
ご自分の ・郵便番号	1.お子さんの氏名(ふりがな)
・住所	2.保護者名
・氏名(お子さん)	3.住所
	4.電話番号
	5.学校名・学年
	6.希望日 第1希望 第2希望
	※記入誤り、「どちらでも」は無効 ※第2希望まで記入可

## ファミリー・サポート・センター

- 受付時間 午前9時～午後5時
- 休館日 6/4・7・11・14・18・21・25・27・28
- 住所 千駄野 445 (はびすしらおか2階) ☎0480 (92) 7389
- 🌐<http://www.city.shiraoka.lg.jp/4127.htm>

イベント名・内容	日時	対象	申込み
入会説明会	6月20日(土) 午前10時～11時	対 入会希望のかた(子育てを援助したい、援助を受けたいかた)	申 6月15日(月)(休館日を除く、午前9時～午後5時)まで、電話で。

## 子育て支援センターはぴちる

- 開所時間 午前9時～午後5時
- 休館日 6/4・11・18・25・27
- 住所 千駄野445 (はびすしらおか2階) ☎0480 (92) 7389
- 🌐<http://www.city.shiraoka.lg.jp/3835.htm>

イベント名・内容	日時	対象・定員	内容・講師・持ち物など
ぶち・ころころクラブ	6月22日(月) 午前10時～10時30分	対 市内在住の6～12か月の乳児(未就園)と保護者	内 ママ友を作りましょう! 親子の交流、成長記録作り 申 直接、会場へ。
親子ふれあい広場「にこにこ」	6月26日(金) 午前10時～11時	対 市内在住の乳幼児(未就園)と保護者 定 15組	内 ふれあい遊び・おやつタイム・情報交換 所 中央公民館(和室) 持 おやつ・水筒・ごみ袋・お手拭き 申 6月15日(月)午前9時～19日(金)正午(休館日を除く)、窓口または電話で(抽選)。
育児講座「こっこ」	6月29日(月) 午前10時～11時	対 市内在住の5か月～3歳の乳幼児(未就園)と保護者 定 10組	内 親子でベビーヨガ 講 かわい まあさ 河合 真亜沙氏 申 6月21日(日)～24日(水)正午、窓口または電話で(抽選)。
サークル育成会	7月1日(水) 午前10時～11時	対 子育てサークルに入りたい未就学児と保護者	内 サークルのつくり方・サークル紹介・情報交換等 申 直接、会場へ。
はぴはぴ	7月6日(月) 午前10時～10時30分	対 7月にお誕生日を迎える市内在住の乳幼児(未就園)と保護者	内 手形を押して誕生日カード作り・計測 持 おしぼり(お手拭き) 申 時間内随時受付
育児講座「こっこ」	7月13日(月) 午前10時～11時	対 市内在住の1～3歳の幼児(未就園)と保護者 定 15組	内 水遊びおもちゃを作ってあそぼう 申 7月4日(土)～7日(火)正午、窓口または電話で(抽選)。

## 西児童館

- 開館時間 午前9時～午後5時
- 休館日 6/8
- 住所 白岡 857-6 ☎0480 (92) 4761
- 🌐<https://machikatsu.co.jp/shiraoka-nishijidoukan/>

イベント名	日時	対象・定員	内容・持ち物・申込み
みんなあつまれ	6月29日(月) 午前10時30分～	対 市内在住の乳幼児と保護者 定 25組	内 シャボン玉であそぼう(雨天時は運動遊び) 申 当日、会場へ(先着順)。
つくってみよう	7月6日(月) 午前10時30分～	対 市内在住の乳幼児と保護者 定 25組	内 おりひめひこぼしをつくろう 申 当日、会場へ(先着順)。
プールの日	7月9日(木)・14日・21日・28日、8月4日・11日・18日・25日 (全て火曜日) 午前10時30分～11時30分	対 市内在住の乳幼児と保護者 定 10組	内 大きなプールでみんなで遊ぼう 申 当日、会場へ(先着順)。 持 水着(オムツのお子さんは水遊び用オムツ)・タオル・飲み物

イベント名	日時	対象・定員・費用	内容・協力・持ち物など
お話の広場	7月13日(月) 午前11時～	対 どなたでも	内 絵本や紙芝居の読み聞かせ 協 子どもと本を読むあゆみ会 申 当日、会場へ。
手芸教室	7月29日(水) 午前10時～	対 市内在住の小学生 費 300円 定 20名	内 オリジナルのノートを作ろう 申 7月13日(月)午前9時～16日(木)正午、窓 持 口または電話で(抽選)。 ノートに貼りたい布やバンダナ、ハンカチなど
理科工作教室	8月1日(土) 午前10時～	対 市内在住の小学生 費 300円 定 20名	内 ヘリコプターを作ろう 講 川名 英二氏 申 7月9日(木)午前9時～12日(日)正午、 窓口または電話で(抽選)。

## 子育てサロンらぶちる

- 開館時間 午前9時～午後5時 ●休館日 6/8
- 住所 白岡 857-6 (西児童館内) ☎ 0480 (92) 4761
- ☎ <https://machikatsu.co.jp/shiraoka-nishijidoukan/>

イベント名	日時	対象・定員・費用	内容・申込み
ぶち・ひよっこ広場	6月17日(水) 午前10時30分～11時	対 市内在住の6～12か 月乳児(未就園) と保護者	内 ママ友を作りましょう! 申 親子の交流・お母さん同士のおしゃべりや、 ふれあい遊びなど 当日、会場へ。
親子クッキング	7月16日(木) 午前10時30分～	対 市内在住の乳幼児 費 (未就園)と保護者 定 500円 8組	内 ぎょうざの皮でミニピザ 申 7月1日(水)午前9時～4日(土)正午、窓口 または電話で(抽選)。
育児講座「スマイル」	7月30日(木) 午前10時30分～	対 市内在住の10か月 定 以上の乳幼児(未就 園)と保護者 10組	内 トイレトレーニングについて 申 7月13日(月)午前9時～16日(木)正午、窓 口または電話で(抽選)。

## 子育てサロンぷりちる

- 開館時間 午前9時30分～午後3時30分
- 休館日 土・日曜日・祝日
- 住所 高岩 2227-1 ☎ 0480 (92) 7716
- ☎ <http://www.city.shiraoka.lg.jp/4626.htm>

イベント名	日時	対象・定員・費用	内容・持ち物・申込み
園庭開放	6月22日(月)・29日(月)、 7月6日(月)・13日(月)・ 17日(金) 午前10時～11時30分	対 乳幼児(未就園)と 保護者	内 高岩保育所の園庭で遊びましょう 申 当日、子育てサロン「ぷりちる」で随時受付。
ぶち・はいはいタイム	6月23日(火) 午前10時30分～11時	対 市内在住の6～12か 月乳児(未就園) と保護者	内 ママ友を作りましょう! 親子の交流、手型・ 申 足型アート作品を作ります 当日、会場へ。
もぐもぐタイム	6月24日(水) 午前11時～11時45分	対 市内在住の実施日 定 時点で満10か月以 上乳幼児(未就 園)と保護者 費 6組 500円(親子分)	申 6月15日(月)午前9時30分～18日(木)正 持 午、窓口または電話で(抽選)。 コップ(親子分)、子ども用スプーン・フォーク、保護者用箸
誕生日会	6月25日(木) 午前10時～11時	対 市内在住の6月生ま れの乳幼児(未就園) と保護者	内 お誕生カード作り、おはなしなど 申 当日、会場へ。
ベビータム	7月2日(木) 午前10時～10時40分	対 市内在住の実施日 定 時点で満3～6か月の乳 児(未就園)と保護者 6組	内 ママとベビーのふれあい、トークタイムなど 持 バスタオル 申 6月22日(月)午前9時30分～25日(木)正午、 窓口または電話で(抽選)。
おはなしタイム	7月7日(火) 午前10時～10時30分	対 乳幼児(未就園)と 保護者	内 絵本の読み聞かせなど 申 当日、会場へ。
育児講座 「ママスタディ」	7月9日(木) 午前10時～10時40分	対 市内在住の乳幼児 定 (未就園)と保護者 10組	内 幼稚園ってどんなところ? 申 6月29日(月)午前9時30分～7月2日(木)正 午、窓口または電話で(抽選)。

## 子育て支援センター虹

- 開館時間 午前10時～午後4時
- 休館日 土・日曜日・祝日
- 住所 上野田 1252-1 ☎0480 (31) 7750

イベント名・内容	日時	対象・定員・費用	内容・講師・会場など
ぶち・ルンルン	6月16日(火) 午前10時30分～11時	対 市内在住の6～12か月の乳児(未就園)と保護者	内 ママ友を作りましょう! 親子の交流、寝相アート、カード作り、読み聞かせなど 申 当日午前10時30分～、直接窓口へ。 他 駐車場に限りあり
親子なかよし講座「ピカピカ」	6月29日(月) 午前10時～10時40分	対 市内在住の1歳5か月以上の幼児(未就園)と保護者 定 12組	内 園児とリトミック 申 6月16日(火)午前10時～19日(金)正午、窓口または電話で(抽選)。
クッキング「ウキウキ」	7月1日(水) 午前10時30分～11時30分	対 市内在住の1歳2か月以上の幼児(未就園)と保護者 定 5組 費 1組300円	内 ひんやりデザートを作ろう!! 申 6月16日(火)午前10時～19日(金)正午、窓口または電話で(抽選)。
親子ふれあいひろば	7月9日(木) 午前10時30分～11時30分	対 市内在住の乳幼児(未就園)と保護者 定 10組	内 「アンパンマンに変身!」等 所 西小学校内西児童クラブ 申 6月23日(火)午前10時～26日(金)正午、窓口または電話で(抽選)。
親子なかよし講座「ピカピカ」	7月10日(金) 午前10時30分～11時10分	対 市内在住の6か月～1歳2か月位の乳幼児(未就園)と保護者 定 10組	内 ベビーフラ 講 日本赤ちゃんキャリーフラ協会 申 由利 明美 氏 6月23日(火)午前10時～26日(金)正午、窓口または電話で(抽選)。
育児講座「キラキラ」	7月16日(木) 午前10時30分～11時30分	対 市内在住の1歳3か月以上の幼児(未就園)と保護者 定 15組	内 ♪親子でリトミック♪ 講 埼玉福祉・保育専門学校 <small>あさこ はじめ</small> 浅子 元 氏 申 6月30日(火)午前10時～7月3日(金)正午、窓口または電話で(抽選)。
試食会「ウキウキ」	7月20日(月) 午前11時30分～午後0時30分	対 市内在住の乳幼児(未就園)と保護者 定 6組 費 1組500円	内 保育園の昼食を親子で試食 申 7月7日(火)午前10時～10日(金)正午、窓口または電話で(抽選)。

## 千駄野保育所

- 開所時間 午前7時～午後7時
- 休所日 日曜日・祝日
- 住所 千駄野 880 ☎0480 (92) 1303

イベント名・内容	日時	対象・定員・費用	内容・申込み・その他
千駄野あそびの広場(園庭開放)	6月18日(木)・25日(木) 午前10時～10時45分	対 1歳～就学前の幼児と保護者 定 6組 費 無料	内 親子体操 申 午前8時30分～午後5時、随時電話で(先着順)。 他 雨天中止

## 施設からのお知らせ

施設	電話番号	開所時間	施設休業日
勤労者体育センター・市民テニスコート	☎0480 (93)2828	平日 ▶午前9時～午後10時 土曜日・7/23, 24 ▶午前7時～午後10時 日曜日 ▶午前7時～午後6時	6/3・10・17・24 7/1・8・15・22・29
老人福祉センター	☎0480 (92)1205	午前9時30分～午後4時	6/1・8・15・22・29 7/6・13・20・23・24・27
総合運動公園	☎0480 (93)3426	平日 ▶午前9時～午後9時 土曜日・7/23, 24 ▶午前7時～午後9時 日曜日 ▶午前7時～午後6時	6/2・9・16・23・30 7/7・14・21・28

## 総合運動公園の利用中止

陸上競技場は、芝生の種まきを実施するため、6月1日(月)から7月22日(水)まで利用を中止します。

☎ いきいき教育課スポーツ振興担当 内線274

## 白岡市 B&amp;G 海洋センター

●休館日 火曜日  
●住所 千駄野 371-3  
☎ 0480 (90) 1590 🌐 <http://shiraoka-bg.com/>

## 中央公民館

●開館時間 平日午前9時～午後9時(日曜日・祝日は午後5時まで)  
●休館日 水曜日  
●住所 小久喜 1227-1 ☎ 0480 (92) 6000

イベント名・内容	日時	会場・その他
「市民ミニギャラリー」 利用調整会議	6月20日(土) 午前10時～ 対象期間▶10月1日(木) ～12月20日(日)	<b>所</b> 中央公民館 1階 学習室2 <b>他</b> 開館状況により、開催日を変更する場合あり。市公式ホームページでお知らせします。

イベント名・内容	期間	団体名	展示品
市民 ミニギャラリー展示 (白岡駅自由通路)	6月11日(木)～20日(土)	フォトクラブ21	写真
	6月21日(日)～30日(火)	鉄道OB 会南彩支部 フォトクラブ	写真、絵



## 白岡市コミュニティセンター

●休館日 6/8  
●住所 白岡 857-6 ☎ 0480 (92) 4760  
🌐 <https://machikatsu.co.jp/shiraoka-community/>

内容	日時	備考
館内清掃	6月8日(月)	全館清掃のためコミュニティセンターが休館となります。

イベント名・内容	日時	対象・定員・費用	内容・持ち物・会場など
あなたもできる! 講座の作り方相談会 (講師になりたい! 自 分のスキルを活かす には?)	令和3年3月31日(水)ま での午前10時～正午、 午後1時～5時の時間帯 の中で1時間単位で予 約できます。	<b>対</b> 講座開催に興味を お持ちのかた <b>定</b> 毎月5名まで 1人(グループ)1回 <b>費</b> 200円(資料代)	<b>内</b> どんな講座にしたらいいか等、講座運営方 法について相談に応じます <b>持</b> 筆記用具 <b>所</b> コミュニティセンター集会所1～3 <b>申</b> 希望する相談日の1週間前までに参加費を 添えて窓口で(先着順、電話受付可)。
シニア健康体操教室	6月3日(水)・17日(水) 午前11時～11時40分	<b>対</b> 50歳以上のかた(50 歳未満のかた応相 談) <b>定</b> 20名 <b>費</b> 300円	<b>内</b> その人の個性に合わせた無理のない動き で安全にヨガを楽しみます。心と体をほぐ して、ムリなく楽しく、体を整えていきましょ う <b>所</b> コミュニティセンター和室 <b>申</b> 随時受付。参加費を添えて窓口で(先着 順、電話受付可)。

イベント名・内容	日時	対象・定員・費用	内容・持ち物・会場など
プロが教えるドラム教室(グループレッスン)	6月4日(木)・18日(木) 午前10時~11時 午前11時~正午 (シニア教室) 午後4時~5時 (キッズ教室)	<b>対</b> 60歳以上(シニア教室) 小・中学生(キッズ教室) <b>定</b> 4名(シニア教室・キッズ教室とも) <b>費</b> 800円	<b>内</b> プロドラマーの講師による、グループレッスン <b>持</b> ドラムスティック(借用可)(ドラムは音楽室備え付けのものを使用) <b>所</b> コミュニティセンター音楽室 <b>申</b> 随時受付(先着順)
タティングレース	6月24日(水) 午前10時~11時30分 午後7時~8時30分	<b>対</b> どなたでも <b>定</b> 8名 <b>費</b> 2,500円(材料費込み)	<b>内</b> タティングレースとは、シャトルと呼ばれる舟形の小さな糸巻きを使い、結び目の連続で作るレースのことを言います。少しの材料と用具で気軽に楽しむことができます。 <b>所</b> コミュニティセンター談話室・集会室3 <b>申</b> 随時受付。参加費を添えて窓口で(先着順、電話受付可)。

## 生涯学習センター [こもれびの森]

- 開館時間 図書館・歴史資料展示室 午前9時~午後7時(日曜日・祝日は午後5時まで)  
会議室等の利用 午前9時~午後9時(日曜日・祝日は午後5時まで)  
●休館日 6/8・15・22・29 ●住所 千駄野432 ☎0480(92)1894  
☎http://www.city.shiraoka.lg.jp/komorebi/

イベント名・内容	日時	対象・定員・協力など	会場・申込み
おはなし会 ~4歳以上のお子さん向けの絵本の読み聞かせ・おはなし等~ ①【おはなしのろうそく】 ②【東児童館おはなし会】 ③【あゆみの時間】	①6月13日(土) 午前11時~11時30分 ②6月20日(土) 午後3時~3時30分 ③6月27日(土) 午前11時~11時30分	①協 おはなしのろうそく ②協 おはなしのたね「もこもこ」 ③協 子どもと本を読むあゆみ会	① <b>所</b> 生涯学習センター[こもれびの森]1階おはなしのへや <b>申</b> 不要 ② <b>所</b> 東児童館図書室 <b>申</b> 不要 ③ <b>所</b> 生涯学習センター[こもれびの森]1階おはなしのへや <b>申</b> 不要
ちいさい子のおはなし会 ~絵本の読み聞かせ・手遊び・その他~	6月5日(金)・12日(金)・19日(金) 各日2回 ①午前11時~11時20分 ②午前11時40分~正午	<b>協</b> おはなしボランティア おはなしのたね「もこもこ」	<b>所</b> 生涯学習センター[こもれびの森]1階おはなしのへや <b>申</b> 不要
図書館映画鑑賞会 ①「スタンド・バイ・ミー」 ②「ワイルド・スピード」	①6月6日(土) ②7月4日(土) 午後2時~	<b>対</b> 市内在住・在勤・在学のかた <b>定</b> 150名 <b>費</b> 無料	<b>所</b> 生涯学習センター[こもれびの森]1階集会室1・2 <b>申</b> 不要(先着順)
ペアーズアカデミー 「金銭啓発セミナー」 金銭感覚を養う!	7月2日(木) 午前10時~正午	<b>対</b> 市内在住・在勤のかた <b>定</b> 10名 <b>費</b> 300円(資料代)	<b>所</b> 生涯学習センター[こもれびの森]2階会議室1~3 <b>申</b> 6月25日(木)までに往復はがきで(詳細は次ページの記入例・送付先をご覧ください。)
ペアーズアカデミー 「スマホ・タブレット活用講座」 ①キャッシュレス決済「paypay」について ②クラウドについて	①7月12日(日) ②7月19日(日)・26日(日) 午前10時~正午	<b>対</b> 市内在住・在勤で全ての日程に参加できるかた <b>定</b> 10名 <b>費</b> 300円(資料代)	<b>所</b> 生涯学習センター[こもれびの森]2階会議室1~3 <b>申</b> 6月30日(火)までに往復はがきで(詳細は次ページの記入例・送付先をご覧ください。)
定例展示解説 (ハンズ・オン・デイ)	6月20日(土) ①午前10時 ②午後2時 各回1時間程度	<b>費</b> 無料	<b>所</b> 生涯学習センター[こもれびの森]1階歴史資料展示室 <b>申</b> 不要
ミュージアムゼミナール 「鉄の古代史」 歴史資料展示室の展示と連動した高度で専門的な少人数制の講座です。	7月2日・9日・16日 (いずれも木曜日) 午後7時~9時	<b>対</b> 市内在住・在勤で全ての日程に参加できるかた <b>定</b> 10名 <b>費</b> 300円(資料代)	<b>所</b> 生涯学習センター[こもれびの森]2階会議室3及び歴史資料展示室 <b>申</b> 6月25日(木)までに往復はがきで(詳細は次ページの記入例・送付先をご覧ください。)

イベント名・内容	日時	対象・定員・協力	会場・申込み
親子おもしろミュージアム 「あんぎん編み」	7月25日(土) 午後2時～4時	<b>対</b> 市内在住の児童とその保護者 <b>定</b> 15組30名 <b>費</b> 100円(材料代)	<b>所</b> 生涯学習センター〔こもれびの森〕2階創作室 <b>申</b> 7月10日(金)までに往復はがきで(詳細は下の記入例・送付先をご覧ください。)

ギャラリー展示	期間	団体名	展示品
	6月7日(日)～6月20日(土)	フォトクラブ双葉	写真
	6月23日(火)～7月12日(日)	白岡水彩会	水彩画

**返信面**

ご自分の  
・郵便番号  
・住所  
・氏名

**往信面**

受講するかた全員の  
・住所  
・氏名(ふりがな)  
・学年(年齢)  
・電話番号  
参加を希望する  
講座名を必ず  
ご記入ください。

谷 折 り

〒349-0296  
白岡市千駄野 432  
生涯学習センター〔こもれびの森〕宛て

※記入漏れがないようにご注意ください。  
※消せるボールペンは使用しないでください。  
※日程等は変更する場合がありますのでご了承ください。  
※結果については返信用はがきでお知らせします。

## 保健センター

- 開館時間 平日午前8時30分～午後5時15分
- 住所 千駄野 445 (はびすしらおか 1階) ☎0480 (92) 1201

場所	事業名	実施日	実施時間	内容・対象・申込みなど
保健センター(はびすしらおか内)	4か月児健康診査	6月26日(金)	新型コロナウイルス感染症拡大防止対策のため、4・5月の乳幼児健康診査を延期したことに伴い、6月以降の乳幼児健康診査の対象者を変更します。今後も延期や対象者が変更になることがあります。詳細は、個別に通知しますので、ご確認ください。	
	10か月児健康診査	6月23日(火)		
	1歳6か月児健康診査	6月24日(水)		
	3歳児健康診査	6月22日(月)		
	乳幼児健康相談	6月25日(木) 7月2日(木)	午前9時30分～11時	<b>申</b> 前日までに電話または来所で。 <b>他</b> 身長・体重測定のみ利用も可
	乳幼児栄養相談	6月25日(木)	午前9時30分～11時	<b>申</b> 前日までに電話または来所で。
	離乳食教室	7月2日(木)	午前9時30分～11時	<b>内</b> 栄養士による講話 <b>対</b> 5～18か月児 <b>申</b> 前日までに電話または来所で。 <b>他</b> コースにより実施時間が異なります。
保健センター(はびすしらおか内)	成人健康相談・栄養相談	7月14日(火)	午前9時30分～11時	<b>内</b> 保健師による健康相談、管理栄養士による栄養相談

### 夏のマスク、熱中症にご注意を

感染症対策としてマスクを着用していると、喉の渇きに気づきにくく、体内に熱がこもりやすくなります。

また、外出を控える中で、体が暑さに慣れていないこの時期は、熱中症に注意が必要です。

#### －熱中症予防のポイント－

- ①時間を決めるなど、いつも以上にこまめな水分・塩分補給
- ②軽い運動で、徐々に暑さに体を慣らす
- ③エアコンの活用
- ④バランスの良い食事と休養で体調管理

力が強く、かかってしまう  
麻しん(はしか)は、感染

4月から6月は  
麻しん予防接種推進  
月間です!

※麻しん風しん2期・2種混合(ジフテリア・破傷風)2期・日本脳炎2期対象のかたには4月に個別通知していますので、体調の良い時に早めに接種を受けてください。

個別予防接種

保健センター

定期予防接種

ヒブ・小児肺炎球菌・四種混合・BCG・B型肝炎・麻しん風しん(1期・2期)・水痘・日本脳炎(1期・2期・特例)・二種混合(2期)・不活化ポリオ・子宮頸がん

市内指定医療機関で個別接種。詳しくは、令和2年度保健センター事業等予定表で確認ください。

※長期の療養などの理由で、定期の予防接種が接種期間に受けられない場合は、保健センターに要相談

と、さまざまな合併症を起こし、重篤な後遺症を残してしまふこともあります。

**麻しんの流行に備えて4月から6月までに、予防接種を受けてください。**

**「ダメ。ゼッタイ。」普及運動実施期間**

6月20日から7月19日まで「ダメ。ゼッタイ。」普及運動実施期間です。

麻薬・覚醒剤・大麻・危険ドラッグなどの薬物乱用は、個人の問題にとどまらず、社会全体に計り知れない危害をもたらします。

薬物乱用は自分の人生だけでなく、家族や友人の人生までも狂わせてしまいます。「ちょっとなら...。」といった甘い考えは命取りです。薬物乱用は一回でも「ダメ。ゼッタイ。」。

薬物乱用のない社会を実現するためには、県民の皆さんの薬物乱用防止に対する正しい理解が必要です。

県では、「彩の国さいたま『ダメ。ゼッタイ。』普及運動」として薬物乱用防止を呼び掛ける街頭キャンペーン及び薬物乱用防止を目的とする国連

支援募金活動を実施します。正しい知識を身につけ、薬物乱用を根絶しましょう。薬物でお困りの人は、ご相談ください。

岡幸手保健所 ☎0480(42) 1101

**検診の実施期間の変更について**

次の①～⑤の検診については6月から実施予定でしたが、新型コロナウイルス感染症の拡大防止のため、8月からの実施を予定しています。

- ①個別がん検診②集団がん検診③成人歯周疾患検診④肝炎ウイルス検診⑤健康診査

対象者に個別通知を送付しますので、今後の予定・詳細をご確認ください。ご不明な点は保健センターにお問い合わせください。

**新型コロナウイルス感染症の相談窓口について**

新型コロナウイルス感染症の拡大防止のため、手洗い、うがい、消毒、咳エチケット等の感染症予防対策を実施しましょう。

感染が疑われる場合には、

外出を控え、マスクを着用してからの相談窓口にご連絡ください。

**相談窓口**  
埼玉県新型コロナウイルス感染症県民サポートセンター  
☎0570(783) 770  
**受付時間** 24時間(土・日曜日、祝日も実施)

**自宅で歯科診療や口腔ケアを受けられます！**

県では、歯科衛生士が歯科診療や口腔ケアの相談に応じ、通院困難な方には自宅に伺う歯科医師を紹介する相談窓口を設置しています。

お近くの「在宅歯科医療推進拠点」(☎080(1225) 8020)までご相談ください。制度全般については埼玉県歯科医師会HPへ  
<http://www.saitamada.or.jp/zaitakushika/>

**お知らせ**

**情報公開制度・個人情報保護制度の運用状況**

白岡市情報公開条例及び白岡市個人情報保護条例の規定

により、令和元年度における両制度の運用状況を公表します。

保有個人情報の開示請求の受付処理件数			情報公開請求・申出の受付処理件数				
請求の種類	受付件数	処理の状況	請求の種類	受付件数	処理の状況		
開示請求	135件	開示	公開請求	18件	公開	8件	
		一部開示	部分公開		9件		
		不開示	非公開		1件		
		取下げ	0件	任意の公開申出	8件	公開	2件
				部分公開	6件	非公開	0件
計	26件						

内線353 総務課庶務法規担当

**6月30日(火)は、個人住民税(普通徴収)の第1期の納期限です**

個人住民税(個人市県民税)は、住みよい県や市町村をつくるために住民が負担する、いわば会費のような税金です。

個人住民税の納付書(普通徴収)をお持ちのかたは、6月30日(火)までに金融機関・郵

便局・ゆうちょ銀行・コンビニエンスストアで納税をお願いします。

また、納税には安全・便利・確実な「口座振替」をご利用ください。申し込みは、簡単手続きの「ペイジー口座振替受付サービス」が便利です。納税通知書に手続きの方法等について記載した用紙を同封しましたので、参考にしてください。

☎総務課徴収管理担当・特別収納対策室 内線126、128・193

**「女性の相談室」を開設しています**

夫婦のこと(離婚・浮気・

暴力など)、家族のこと(子ども・親・兄弟など)、職場や地域での人間関係や生き方などで悩んでいませんか。

女性相談員がさまざまな悩みや問題について解決のお手伝いをします。ひとりでも悩まず、お気軽にご相談ください。

**相談開設日** 毎月10日(土・日曜日、祝日の場合は翌業務日)及び第3水曜日(祝日の場合は翌業務日)

**相談時間** 1人50分①午後1時～②午後2時～③午後3時～ ※要予約

毎月1回の広報しらおか無料相談ページ参照  
**費用** 無料  
**申** 岡地域振興課人権担当 内線385

**白岡市休日診療事業実施日**

診療日	受付時間
	午前9時～正午
7月5日(日)	
7月12日(日)	
7月19日(日)	
7月23日(木・祝)	
7月24日(金・祝)	
7月26日(日)	

**診療科目** 内科  
初期救急(救急車を呼ぶほどではない病気)について診療を行います。  
**受付時間** 午前9時～正午  
(問い合わせは受付時間内をお願いします。)  
**受診に必要なもの** 健康保険証など  
**場所** 白岡中央総合病院(白岡市小久喜938-12)  
☎0480(93)0661 FAX0480(92)8462

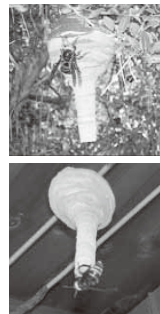


## スズメバチが 出てきます！

スズメバチの巣作りシーズ  
ンが近づいてきました。不用  
意に近づくと、思わぬ大けが  
を負ってしまいます。叩いた  
り、殺虫剤を撒いたりして刺  
激しないようにしましょう。

### ◆スズメバチの巣

・初期の巣（5月～6月）  
女王蜂が巣作りしている最  
中の巣で、とっくりを逆さに  
したような形が特徴です。最  
初は一匹だけですが、しばら  
くすると下の長細い部分が取  
れて働き蜂が活発に飛び回る  
ようになります。



・中期～後期の巣（7月～10  
月）

働き蜂が増えてくると、巣  
はどんどん大きくなっていき  
ます。名前の由来になってい  
るすずめのような柄の模様  
と、1つしかない入り口が  
特徴です。



### ◆スズメバチの巣を駆除して います

危険性の高いスズメバチの  
巣は、市が専門業者に依頼し  
て駆除しています。軒下や庭  
木などに写真のような巣を見  
つけたら、危険ですので自分  
で処理せず、まずは環境課へ  
ご連絡ください。

但し、住宅などの一部の破  
壊を伴う駆除の場合は、修繕  
費等は自己負担です。

※巣を見つかったり、探したり  
する業務は含まれません。

また、部屋に蜂が数匹飛ん  
でいる、というだけでは対応  
できません。

環境課環境衛生担当 内  
線282・283

## 市民課業務の6月の休日窓口

開庁日 14日(日)、28日(日)

☑ 戸籍謄本、住民票、印鑑証明書等諸証明書の  
の交付(広域交付住民票は除く。)、印鑑登録  
・マイナンバーカードの交付(要電話予約)

時 午前8時30分～午後0時30分

☑ 旅券(パスポート)の交付

時 午前9時～正午

### 【取り扱いできない業務】

※転入、転出、転居等の異動業務、戸籍の届出  
受付、旅券(パスポート)の申請受付業務等

☑ 市民課戸籍担当・住民担当  
内線 133・139

## 6月の夜間・休日納税相談開設日

### ○夜間納税相談

2日(火)午後7時まで  
23日(火)午後7時まで

### ○休日納税相談

28日(日)午前9時～正午

☑ 税務課(市役所1階)

☑ 税務課徴収管理担当・特別収納対策室  
内線126～128・193

## 草刈機・枝木破砕機の 貸し出し

市では、環境保全とごみの  
減量・リサイクルの推進を図  
るために草刈機と枝木破砕機  
を貸し出しています。

☑ 市内にある空家・空地等  
の所有者または管理者

利用できる場所 市内のみ  
貸出日数 1回当たり7日以  
内

費無料(返却の際は、燃料  
を満タンにし、清掃を行って  
ください。)

☑ 機械の運搬車両は利用者  
が用意してください。



環境課環境衛生担当 内  
線282・283

## 児童手当現況届の 提出について

☑ 児童手当を受けているか

たは、6月中に「現況届」を  
提出する必要があります。

この届は、毎年6月1日に  
おける児童の養育状況を確認  
し、児童手当を引き続き受け  
る要件があるかを審査するた  
めのものです。

現在、児童手当を受けてい  
るかたには個別に通知します  
ので、必ず提出してください。

現況届の提出がない場合、  
6月分以降の手当は、現況届  
が提出されるまで支給されま  
せんのでご注意ください。

### 受付期間

6月1日(月)～30日(火)午前8時  
30分～午後5時15分※6月6  
日(土)・7日(日)は休日開庁を行  
います。

### 受付場所

市役所1階子育て支援課窓口  
郵送の場合▼〒349・02  
92白岡市千駄野432番地  
白岡市役所子育て支援課宛て  
☑ 子育て支援課子ども給  
付担当 内線153・155

## 子育て世帯の生活を 支援するための 一時金の支給

☑ 新型コロナウイルス感  
染症の影響を受けている子  
育て世帯の生活を支援する

取組として支給する臨時特  
別の給付金です。対象のか  
たには、案内チラシを送付  
します。原則申請は不要で  
す。公務員のかたは、勤務  
先が支給対象であると証明  
したうえで、子育て支援課  
への申請が必要です。

☑ 令和2年4月分(3月分を  
含む。)の児童手当の受給者  
支給額 対象児童1人につ  
き、1万円

☑ 子育て支援課子ども給  
付担当 内線153・155

## 見守りキーホルダーで 安心を持ち歩かせませんか

外出に不安のある高齢者の  
かたを対象に、個別の登録番  
号が記載されたキーホルダー  
を配布します。

このキーホルダーを外出時  
に身につけてもらうことで、  
万が一の出来事(交通事故な  
ど)が発生したときに、あら  
かじめ登録された緊急連絡先  
へ地域包括支援センターから  
連絡するものです。

☑ 市内在住の65歳以上で、ひ  
とりで外出することに不安の  
あるかた

### 費用無料

☑ 高齢介護課地域支援担  
当

当 内線173・175



### 蓮田都市計画地区 計画の変更案の縦覧

都市計画法に基づき、蓮田都市計画地区計画の変更案について縦覧します。

#### 変更する地区

- ・白岡ニュータウン地区
- ・野牛・高岩地区
- ・白岡駅東部中央地区

#### 変更する内容

建築物の用途の制限  
時 6月16日(火)～30日(火) (土・日曜日を除く。) 午前8時30分～午後5時15分

#### 所街づくり課 (市役所2階)

※変更案は市公式ホームページにも掲載

#### 意見書の提出

白岡市の住民及び利害関係人のうち、変更案についてご意見のあるかたは、市長宛てに意見書を提出することができます。

閲覧場所にある意見書様式に必要な事項を記入のうえ、持

参または郵送で、街づくり課へ提出してください。

#### 意見書の提出期間

6月16日(火)～30日(火) (土・日曜日を除く。)

午前8時30分～午後5時15分  
※郵送の場合は、6月30日(火)必着

街づくり課都市計画担当  
内線202

### 水道メーターの 交換に伺います

#### 交換費用はかかりません

水道メーター(量水器)は、水道の使用水量を正確に計量するため、定期的に取り替えることが義務づけられています(8年満期)。

今年度は8月から9月にかけて交換作業を実施します。

交換の対象となるかたには、水道課から水道メーター交換のお知らせ(はがき)を送付します。その後、身分証を携帯した市指定の給水装置工事業者が伺い、交換作業を実施します。

交換作業を円滑に進めるため、メーターの箱の上に物を置かない、犬を出入り口やメーターの箱から離すなど、ご協力をお願いします。

なお、不在でも交換作業を実施しますが、在宅日に交換を希望する場合は、希望日時に作業しますので、水道課にご連絡ください。

また、不審に思われる勧誘があったら、水道課にお問い合わせください。

水道課管理担当 ☎0480(92)1645

「飲み水を未来に  
つなごうぼくたちで」  
6月1日～7日は水道週間  
です

水道の水は料理や洗濯、お風呂や水洗トイレなど、いろいろなところで使われています。ふだん何気なく使っている水道のたいせつさについて、あらためて考えてみてはいかがでしょうか。

毎日の暮らしを快適に過ごせるよう、限りある水をたいせつに使いましょう。

水道課管理担当 ☎0480(92)1645

労働保険の年度更新  
手続き及び一般拠出金の  
申告・納付について

労働保険(労災保険・雇用

労働保険(労災保険・雇用

保険)の令和元年度確定保険料と令和2年度概算保険料及び石綿健康被害救済法の一般拠出金の申告・納付手続きの時期です。

申告書・納付書は5月末に発送しました。同封の記入例を参考に、7月10日(金)までに手続きをお願いします。

コールセンター(開設期間7月14日(火)まで) ☎0120(560)710  
埼玉労働局労働保険徴収課 ☎048(600)6203

「子どもスマイルネット」  
子どもスマイルネットは  
いじめや体罰、子育てなど、  
子ども(原則18歳未満)に関  
わるあらゆる悩みについて、  
県民のかたから電話相談を受  
ける埼玉県の窓口です。

いじめや体罰など子どもの権利侵害に関する相談は、希望により「埼玉県子どもの権利擁護委員会」面接相談(予約制)を行い、関係機関と協力しながら問題の解決に取り組みます。

時間 毎日(祝日・年末年始を除く。) 午前10時30分～午後6時

「ご存じですか!」  
検察審査会

交通事故、詐欺、脅迫などの被害に遭ったのに、検察官がその事件を起訴しない。どうも納得できない。このような人のために、検察官のした処分が正しかったかどうかを審査する機関として「検察審査会」があります。

検察審査会では11人の審査員がこの審査をします。審査員は、選挙権を持っている20歳以上の皆さんの中から「くじ」で選ばれます。

審査員に選ばれたときは、市民の代表としてご協力をお願いします。

さいたま地方裁判所内さいたま第一検察審査会事務局 ☎048(863)8714

電波利用環境保護  
周知啓発強化期間

総務省では、6月1日から10日まで「電波利用環境保護周知啓発強化期間」とし

て、電波を正しく利用するための周知・啓発活動及び不法無線局の取り締まりを強化しています。

ルールを守らない不法な無線局は、テレビ・ラジオ放送、携帯電話などの身近なものから、警察・消防・救急用無線などの人命に関わる重要な無線に対して混信・妨害を与えるなど、私たちの生活や安全を脅かします。

安全で豊かな社会を実現するために、電波はルールを守り、正しく使いましょ。

関東総合通信局

不法無線局による混信妨害 ☎03(6238)1939

テレビ・ラジオの受信障害 ☎03(6238)1945

ひこべえの森で  
いきもの調査

ひこべえの森は彦兵衛下小笠原遺跡に隣接し、コナラ、クヌギ、シラカシ、ヒサカキ等の落葉広葉樹、常緑樹が生い茂る市内に僅かに残る雑木林です。正式名称は「彦兵衛下小笠原遺跡ふるさとの森」

募集

募集

募集

募集

募集

ですが、親しみを込めて「ひこべえの森」と呼ばれています。

埼玉県レッドデータブック

により指定された絶滅危惧種である「オオタカ」の飛来が確認されたり、希少動物が訪れたりする豊かな環境は、地元周辺住民やボランティアのかたがたによって保全されています。

森の動植物調査を通じて、自然への関心を深めてみませんか。

方法

STEP 1

各公共施設に設置された調査シートを入手（市公式ホームページからダウンロード可）

STEP 2

調査シートに掲載されている動植物を発見した日付、場所を記入し、環境課へ写しを提出して報告

時

春夏季（3月1日～8月31日）  
秋冬季（9月1日～2月28日）  
※報告された調査の結果は、年2回、春夏季を9月に、秋冬季を3月に市公式ホームページで公表します。

お願い

・天候や体調、服装に気を付けてください。

・私有地や危険な場所へは立ち入らないでください。

環境課環境保全担当 内線 284・285

白岡市いきもの調査

市内には遠くまで見渡せる空や柴山沼、7つの河川、森林や田んぼなどの自然に囲まれた環境があり、たくさん「いきもの」が生息しています。

この度、市内に生息しているいきもの（動物、昆虫、魚、樹木、草花）の調査を実施します。

自然やいきものへの関心や理解を深め、市内に生息するいきものを知るきっかけにしてみませんか。

方法

STEP 1

「いきものログ」にユーザー登録

STEP 2

発見したいいきもの名前、場所、日付、写真等を「いきものログ」へ報告

※いきものログとは、環境省生物多様性センターがインターネット上で運用しているウェブサイトです。専門家や自治体、全国各地の市民が集

めた動植物の情報をデータベース化し、発信・共有しています。

※いきものログ（URL）

http://ikilog.biodic.go.jp



※インターネット環境が必要です。

※スマートフォンでも無料アプリがダウンロードできます。

※1年中※報告された調査の結果は、1年ごとに市公式ホームページで公表します。

調査地域

市内全域

お願い

・天候や体調、服装に気を付けてください。

・私有地や危険な場所へは立ち入らないでください。

環境課環境保全担当 内線 284・285

催し

第28回

白岡まつり中止

8月1日(土)に予定していましたが、新型コロナウイルス

感染症拡大の収束の見通しが立たないため中止します。

観光協会 ☎0480（92）8151

男女共同参画パネル展  
～男女共同参画週間～

「考えよう！わたしたちの働き方・暮らし方」

今、働き方の改革が求められています。男女がともに仕事と家庭の両立ができる暮らしやすい社会の実現のために、仕事と生活の両立（ワーク・ライフ・バランス）の視点から、これからの働き方・暮らし方について考えてみましょう。

時 6月23日(火)～29日(月)  
所 市役所1階市民ラウンジ  
問 地域振興課人権担当 内線385

第129回  
ランチタイムコンサート

内奏アンサンブルによるフルート・クラリネット・サクソなどの演奏

時 6月17日(水)午後0時20分～50分

所 市役所1階市民ラウンジ

他 観覧自由

問 学び支援課文化振興担当 内線523

自然観察会  
「夜の昆虫観察会」

せみの羽化やライトトラップによる昆虫観察（昆虫採集は行いません。）

時 7月11日(土)午後7時～8時頃（集合▼午後6時50分

総合運動公園管理事務所前）

所 総合運動公園

対 児童・生徒とその家族、市民のかた（児童・生徒のみの参加は不可）

定 20名

費 100円（保険料・資料代）

申 6月30日(火)までに往復はがきで（抽選。返信用はがきでお知らせ）。

送 〒349・0296

白岡市千駄野432番地

生涯学習センター「こもれびの森」宛て  
問 学び支援課学習支援担当 内線524

往信面

参加するかた全員の  
・氏名（ふりがな）  
・お子さんの学年  
・住所  
・電話番号

「夜の昆虫観察会参加希望」とご記入ください。

返信面

ご自分の  
・郵便番号  
・氏名  
・住所



有料老人ホーム  
蓮田オークプラザ



◆入居者募集中  
◆お気軽にお問合せください



☎0120-077-165

駅前温泉館：蓮田市本町3-5  
介護館：蓮田市蓮田2-153

# 講座

## 布のリフォーム

環境センターに集められた衣類などを使って素敵な小物を作成

時 6月13日(土)午前9時30分～正午

所 エコプラザ (蓮田白岡環境センター内)

対 市内在住のかた

定 10名

費 2000円 (材料費・保険代)

持 裁縫道具

申 固エコプラザ (蓮田白岡環境センター内)

〒349・0204 白岡市篠津1279・5

☎ 0480 (93) 0077

親子で体験

「布のリフォーム」

不要となった布類を使用して、親子で楽しみながら布マスクを作成  
時 7月4日(土)午前9時30分～正午  
所 エコプラザ (蓮田白岡環境センター内)  
対 小学生までの親子

定 7組 (14名)

費 2000円 (材料費・保険代)

申 固エコプラザ (蓮田白岡環境センター内)

〒349・0204 白岡市篠津1279・5

☎ 0480 (93) 0077

エコジニアート

体験講座

新聞紙を使用して素敵なブローチを作成

時 6月20日(土)午前10時～午前11時30分

所 エコプラザ (蓮田白岡環境センター内)

対 市内在住のかた

定 8名

費 2000円 (材料費・保険代)

申 固エコプラザ (蓮田白岡環境センター内)

〒349・0204 白岡市篠津1279・5

☎ 0480 (93) 0077

令和2年度

第2回「ひとり親のためのパンパン教室」  
仕事に役立つエクセル集計講座 (初級・中級) 及び就業支援セミナー  
時 7月9日(木)・10日(金)全2

日間 午前10時30分～午後3時30分

所 彩の国すこやかプラザ

さいたま市浦和区針ヶ谷4-2・65 (JR与野駅西口から徒歩10分・北浦和駅から徒歩15分)

対 ひとり親家庭の親または寡婦

費 受講料▼無料 教材費▼8000円

定 15名 (抽選)

他 未就学児を対象とした保育あり。無料

申 「パソコン教室(第2回)」、郵便番号・住所、氏名、年齢、電話番号を明記のうえ、6月25日(木) (必着) までに往復はがき(1人1枚)またはメールで。※保育希望の場合、「保育希望」と記入し「子の年齢」を明記する。

送 〒330・0074

さいたま市浦和区北浦和5-6・5 埼玉県浦和合同庁舎内

(公財) 埼玉県母子寡婦福祉連合会

☎ info@saiboren.or.jp

☎ (公財) 埼玉県母子寡婦福祉連合会 (担当 藤平)

☎ 048 (822) 1951

☎ 048 (822) 1955

☎ 048 (822) 1955

求人企業合同面接会

県内企業多数参加予定です。採用担当者と直接話してみよう!  
時 6月18日(木)午後1時～4時 (受付▼正午～午後3時30分)  
所 大宮ソニックシティビル 4階 市民ホール  
対 令和3年3月大学・短大・専門学校を卒業予定のかた、3年以内の既卒のかた  
持 履歴書複数枚 (当日会場でコピー可)  
他 予約不要、入退場自由、参加者全員に求人企業情報を配布  
参加企業名は当協議会ウェブサイトに掲載 (6月初旬予定)  
問 埼玉県雇用対策協議会  
☎ 048 (647) 4185  
http://www.kotaiyou-saitama.ne.jp/

# その他

## 求人企業合同面接会

県内企業多数参加予定です。採用担当者と直接話してみよう!

時 6月18日(木)午後1時～4時 (受付▼正午～午後3時30分)

所 大宮ソニックシティビル 4階 市民ホール

対 令和3年3月大学・短大・専門学校を卒業予定のかた、3年以内の既卒のかた

持 履歴書複数枚 (当日会場でコピー可)

他 予約不要、入退場自由、参加者全員に求人企業情報を配布

参加企業名は当協議会ウェブサイトに掲載 (6月初旬予定)

問 埼玉県雇用対策協議会

☎ 048 (647) 4185

http://www.kotaiyou-saitama.ne.jp/

令和2年度

介護支援専門員実務研修受講試験

時 10月11日(日)午前10時  
所 獨協大学 (草加市学園町)

1・1)

対 ①国家資格等取得後、登録してからの業務が5年かつ900日以上あるかた ②施設等において法により必要とされる相談援助業務に従事した期間が5年かつ900日以上あるかた ※平成30年度から受験資格が変更になりました。詳細は試験案内をご覧ください。

費 1万3800円

申 簡易書留による郵送 6月30日(火)まで

他 試験案内を6月30日(火)まで高齢介護課窓口で配布

「どうでも」えーよーは、なしよ。

好きなものをお腹いっぱい食べることは幸せなことですね。でも、その幸せは健康であるからこそかもしれません。栄養バランスの良い食事は、健康長寿への第一歩! まずは、今日の食事から ※詳しくは市公式ホームページまたは窓口まで!

なし梨キャンペーン

タイトル募集集中

仏壇・仏具・位牌・ローソク・線香・盆用品

仏壇センター天樹堂

地域最大の仏壇展示場 160台以上の品揃え!!

営業時間 10:00～17:00 駐車場あり

349-0203 白岡市下大崎 862-3 (白岡工業団地内)

TEL 0480-48-5557 定休日 日曜・祭日

コスモ 訪問看護リハビリステーション 蓮田

大切なご家族のために 訪問看護を利用してみませんか

●訪問医療処置 ●ターミナルケア  
●訪問リハビリ ●健康状態・症状観察

フリーダイヤル 0800-800-3431  
cosmonurse.jp