

おしながき Shiraoka City Information

マークの見方 内 = 内容 時 = 日時・期間 対 = 対象 定 = 定員 講 = 講師 協 = 協力 費 = 費用 持 = 持ち物
 所 = 会場 申 = 申込み 問 = 問合せ 送 = 送付先 他 = その他

子育て応援情報コーナー

東児童館 ●開館時間 午前9時～午後5時 ●休館日 2/6・12・13・20・22・25・26・27
 ●住所 千駄野 445 (はぴすしらおか 2 階) ☎0480 (92) 7389 <http://www.city.shiraoka.lg.jp/2658.htm>

イベント名	日時	対象・定員・費用	内容・協力・持ち物など
おもちゃ病院 しらおか	2月15日(土) 午後1時～3時30分	対 どなたでも	内 おもちゃの無料修理(注 分解できる物に限る。部品代が必要な場合有。修理できない場合有。)
おはなし会	3月2日(月) 午前11時～	対 どなたでも	協 子どもと本を読むあゆみ会 申 当日、会場へ。
児童館まつり	3月8日(日) 午後1時～4時 (午前中は準備のため 休館)	対 乳幼児と保護者及 び小中学生	内 スライム作り、おばけ迷路、ゲームコーナー、手 作りコーナー、人形劇、絵本の読み聞かせ、伝 承遊び、サークルコーナーなど(景品や制作物は 数に限り有) 持 景品を入れる袋 申 当日、会場へ。
クッキング	3月15日(日) 午前10時～	対 市内在住の小学生 定 16名 費 300円	内 キッシュ・コーンスープ 申 2月29日(土)午前9時～3月3日(火)正午、窓口ま たは電話で(抽選)。

ファミリー・サポート・センター ●受付時間 午前9時～午後5時
 ●休館日 2/2・6・9・12・13・16・20・22・23・25・26・27
 ●住所 千駄野 445 (はぴすしらおか 2 階) ☎0480 (92) 7389
<http://www.city.shiraoka.lg.jp/4127.htm>

イベント名	日時	対 象	申込み
入会説明会	2月15日(土) 午前10時～11時	対 入会希望のかた(子 育てを援助したい、 援助を受けたいか た。)	申 2月10日(月)まで(休館日を除く、午前9時～午後5 時)、電話で。

子育て支援センターはぴちる ●開所時間 午前9時～午後5時
 ●休館日 2/6・12・13・20・22・25・26・27
 ●住所 千駄野445 (はぴすしらおか2階) ☎0480 (92) 7389
<http://www.city.shiraoka.lg.jp/3835.htm>

イベント名	日時	対 象	内容・持ち物・申込み
はぴはぴ	3月2日(月) 午前10時～10時30分	対 市内在住の3月生ま れの乳幼児(未就園) と保護者	内 手形を押して誕生日カード作り・計測 持 おしぼり(手拭き用) 申 時間内随時受付

西児童館 ●開館時間 午前9時～午後5時 ●休館日 なし ●住所 白岡 857-6 ☎0480 (92) 4761
<https://machikatsu.co.jp/shiraoka-nishijidoukan/>

イベント名	日時	対象・定員	内容・協力・申込み
バルーンであそぼう	2月16日(日) 午前10時30分～11時30 分	対 市内在住の乳幼児 と保護者・小学生 定 30組	内 バルーンアート体験 申 当日、会場へ(先着順)。
お話の広場	①2月17日(月) 午前11時～ ②3月9日(月) 午前11時～	対 どなたでも	内 絵本や紙芝居の読み聞かせ 協 子どもと本を読むあゆみ会 申 当日、会場へ。
みんなあつまれ!!	2月24日(月・振休) 午前10時30分～	対 市内在住の乳幼児 と保護者 定 30組	内 体を動かそう(パラバルーン遊びなど) 申 当日、会場へ(先着順)。

イベント名	日 時	対象・定員・費用	内容・申込み
つくってかざろう	3月2日(月) 午前10時30分～	対 市内在住の乳幼児 と保護者	内 申 おひな様をつくろう 当日、会場へ。
ひなまつり会	3月3日(火) 午前10時30分～11時30分	対 市内在住の乳幼児 と保護者 定 40組	内 申 ひなまつり制作など 当日、会場へ(先着順)。
手芸教室	3月7日(土) 午前10時～	対 市内在住の小学生 定 20名 費 300円	内 申 バッグ作り 2月20日(木)午前9時～23日(日・祝)正午、 窓口または電話で(抽選)。
こども映画会	3月28日(土) 【午前の部】 午前10時～(午前9時45分 開場) 【午後の部】 午後1時～(午後0時45分 開場) 上映時間75分	対 幼児と保護者及び 小中学生 定 各回270名 費 無料	内 申 「マヤの一生」 2月27日(木)午前9時～、窓口にて配布。 一家族5枚まで(先着順)。

子育てサロンらぶちる

●開館時間 午前9時～午後5時 ●休館日 なし
●住所 白岡 857-6 (西児童館内) ☎0480 (92) 4761
🌐 <https://machikatsu.co.jp/shiraoka-nishijidoukan/>

イベント名	日 時	対象・定員・費用	内容・講師・申込み
ぶち・ひよこ広場	2月19日(水) 午前10時30分～11時	対 市内在住の6～12か 月の乳児(未就園)と 保護者	内 申 ママ友を作りましょう! 親子の交流・お母さん同士のおしゃべりや ふれあい遊びなど 当日、会場へ。
親子クッキング	3月5日(木) 午前10時30分～	対 市内在住の2～3歳の 幼児(未就園)と保護 者 定 16組 費 300円	内 申 サンドイッチ 2月17日(月)午前9時～20日(木)正午、窓 口または電話で(抽選)。
育児講座「スマイル」	3月12日(木) 午前10時30分～	対 市内在住の3か月以 上の乳幼児(未就園) と保護者 定 30組	内 講 申 防犯について 防犯指導班「ひまわり」 2月24日(月・振休)午前9時～27日(木)正 午、窓口または電話で(抽選)。

子育てサロンぷりちる

●開館時間 午前9時30分～午後3時30分
●休館日 土・日曜日・祝日
●住所 高岩 2227-1 ☎0480 (92) 7716
🌐 <http://www.city.shiraoka.lg.jp/4626.htm>

イベント名	日 時	対象・定員・費用	内容・持ち物・申込み
園庭開放	2月17日・3月2・9日 (全て月曜日) 午前10時～11時30分	対 乳幼児(未就園)と保 護者	内 申 高岩保育所の園庭で遊ぶ 当日「ぷりちる」で時間内随時受付
ぶち・はいはいタイム	2月25日(火) 午前10時30分～11時	対 市内在住の6～12か 月の乳児(未就園)と 保護者	内 申 ママ友を作りましょう! 親子の交流・手型、足型アート作品制作 当日「ぷりちる」で時間内随時受付
もぐもぐタイム	2月26日(水) 午前11時～11時45分	対 市内在住の満10か 月以上の乳幼児(未 就園)と保護者 定 6組 費 500円(親子分)	内 持 申 高岩保育所の給食体験 コップ(親子分)、子ども用スプーン・フォーク、 保護用箸 2月17日(月)午前9時30分～20日(木)正 午、電話または窓口で(抽選)。
誕生会	2月27日(木) 午前10時～11時	対 市内在住の2月生ま れの乳幼児(未就園) と保護者	内 申 お誕生カード作り、おはなしなど 当日「ぷりちる」で時間内随時受付
おはなしタイム	3月10日(火) 午前10時～10時30分	対 乳幼児(未就園)と保 護者	内 申 絵本の読み聞かせなど 当日「ぷりちる」で時間内随時受付

イベント名	日 時	対象・定員	内容・講師・持ち物など
ベビータイム	3月5日(木) 午前10時～10時40分	対 市内在住の実施日 時点で満3～6か月の乳児(未就園)と保護者 定 6組	内 ママとベビーのふれあい、トークタイムなど 持 申 パスタオル 2月25日(火) 午前9時30分～28日(金) 正午、電話または窓口で(抽選)。
育児講座「ママスタディ」	3月12日(木) 午前10時～10時40分	対 市内在住の乳幼児 (未就園)と保護者 定 10組	内 「楽しく子育て in 白岡」 講 市家庭児童相談員 申 3月2日(月) 午前9時30分～5日(木) 正午、電話または窓口で(抽選)。

子育て支援センター虹

- 開館時間 午前10時～午後4時
- 休館日 土・日曜日・祝日
- 住所 上野田 1252-1 ☎ 0480 (31) 7750

イベント名	日 時	対象・定員・費用	内容・講師・申込みなど
ぶち・ルンルン	2月25日(火) 午前10時30分～11時	対 市内在住の6～12か月の乳児(未就園)と保護者	内 ママ友を作りましょう! 申 親子の交流・寝相アート・カード作り・読み聞かせなど 当日午前10時30分～、直接窓口で。
試食会「ウキウキ」	3月4日(水) 午前11時30分～午後0時30分	対 市内在住の乳幼児 (未就園)と保護者 定 6組 費 1組500円	内 保育園の昼食を親子で試食 申 2月18日(火) 午前10時～21日(金) 正午、窓口または電話で(抽選)。
育児講座「キラキラ」	3月5日(木) 午前10時30分～11時30分	対 市内在住の乳幼児 (未就園)の保護者 定 5名	内 ♪身体を動かそう♪(ママダンス) 講 DS インピライズ <small>すがわら かずえ</small> 菅原 春絵氏 申 2月18日(火) 午前10時～21日(金) 正午、窓口または電話で(抽選)。 他 別室にて託児有
ぶち・ルンルン	3月10日(火) 午前10時30分～11時	対 市内在住の6～12か月の乳児(未就園)と保護者	内 ママ友を作りましょう! 申 親子の交流・寝相アート・カード作り・読み聞かせなど 当日午前10時30分～、直接窓口で。

千駄野保育所

- 開所時間 午前7時～午後7時
- 休所日 日曜日・祝日
- 住所 千駄野 880 ☎ 0480 (92) 1303

イベント名	日 時	対象・定員・費用	内容・申込み・その他
千駄野あそびの広場 (園庭開放)	2月6日・13日 (全て木曜日) 午前10時～10時45分	対 1歳～就学前の幼児 と保護者 定 6組 費 無料	内 体操・マラソン 申 午前8時30分～午後5時、随時電話で(先着順)。 他 雨天中止

西保育所

- 開所時間 午前7時～午後7時
- 休所日 日曜日・祝日
- 住所 西 6 丁目 10-3 ☎ 0480 (92) 1690

イベント名	日 時	対象・費用	内容・会場・申込みなど
あおぞらパーク (西保育所出前保育)	2月20日(木) 午前10時～10時30分	対 1歳～就学前の幼児 と保護者 費 無料	内 運動遊び・紙芝居など(3歳児が参加予定) 所 アジサイ公園 申 当日、公園へ。 他 駐車場無 雨天中止
	3月5日(木) 午前10時～10時30分	対 1歳～就学前の幼児 と保護者 費 無料	内 遊べるおもちゃ作り・紙芝居など(2歳児が参加予定) 所 アジサイ公園 申 当日、公園へ。 他 駐車場無 雨天中止

施設からのお知らせ

施設	電話番号	開 所 時 間	施設 休 業 日	
勤労者体育センター・市民テニスコート	☎0480 (93) 2828	平日午前9時～午後9時、土曜日・2/23・3/20 午前7時～午後9時、日曜日・祝日(2/23・3/20を除く。)午前7時～午後6時	2/5・12・19・26	3/4・11・18・25
老人福祉センター	☎0480 (92) 1205	午前9時30分～午後4時	2/3・10・11・17・24	3/2・9・16・20・23・30
総合運動公園	☎0480 (93) 3426	平日午前9時～午後9時、土曜日・2/23・3/20 午前7時～午後9時、日曜日・祝日(2/23・3/20を除く。)午前7時～午後6時	2/4・13・18・25	3/3・10・17・24・31

白岡市 B&G 海洋センター

●休館日 火曜日(祝日を除く。)・2/12
 ●住所 千駄野 371-3
 ☎0480 (90) 1590 <http://shiraoka-bg.com/>

イベント名	日 時	対象・定員・費用	内容・申込み
スイミングスクール 【新年度生募集】	4月開始 (月・水・木・金・土から曜日選択) 午後4時40分～5時40分	対 5歳(幼稚園年長)～小学校6年生(4月2日現在) 定 各曜日20名 費 毎月3,300円	内 「水慣れ」から「個人メドレー」まで泳力に合ったクラス別レッスン(月3回) 申 2月1日(土)～2月17日(月)、海洋センター窓口で(電話不可、抽選)。

中央公民館

●開館時間 平日午前9時～午後9時(日曜日・祝日は午後5時まで)
 ●休館日 水曜日
 ●住所 小久喜 1227-1 ☎0480 (92) 6000

イベント名	期 間	団体名	展示品
JR 白岡駅市民ミニギャラリー展示	2月19日(水)～28日(金)	フォトクラブ21	写真
	2月29日(土)～3月9日(月)	白岡市老人クラブ連合会	

白岡市コミュニティセンター

●住所 白岡 857-6 ☎0480 (92) 4760
<http://machikatsu.co.jp/shiraoka-community/>

イベント名	日 時	対象・定員・費用	内容・持ち物・会場など
あなたもできる! 講座の作り方相談会 (講師になりたい!自分のスキルを活かすには?)	3月31日(火)までの午前10時～正午、午後1時～5時の時間帯の中で1時間単位で予約できます。	対 講座開催に興味をお持ちのかた 定 毎月5名まで 費 1人(グループ)1回 200円(資料代)	内 どんな講座にしたらよいか等、講座運営方法について相談に応じます。 持 筆記用具 所 コミュニティセンター集会室1～3 申 希望する相談日の1週間前までに参加費を添えて窓口で(電話受付可)。
シニア健康体操教室	2月19日(水) 午前11時15分～11時45分	対 50歳以上のかた(50歳未満のかた応相談) 定 20名 費 300円	内 その人の個性に合わせた無理のない動きで安全にヨガを楽しめます。心と体をほぐして、ムリなく楽しく、体を整えていきましょう。 所 コミュニティセンター和室 申 2月16日(日)午後5時までに参加費を添えて窓口で(先着順、電話受付可)。
プロが教えるドラム教室(グループレッスン)	2月20日(木) 午前10時～11時(シニア教室) 午後4時～5時(キッズ教室)	対 60歳以上(シニア教室) 小・中学生(キッズ教室) 定 4名(シニア教室・キッズ教室とも) 費 800円	内 プロドラマーの講師によるグループレッスン教室 持 ドラムスティック(借用可)(ドラムは音楽室備え付けのものを使用) 所 コミュニティセンター音楽室 申 2月17日(月)午後5時まで(先着順)
タティングレース	2月20日(木) 午前10時～11時30分	対 どなたでも 定 8名 費 2,500円(材料費込み)	内 タティングレースとは、シャトルと呼ばれる舟形の小さな糸巻きを使い、結び目の連続で作るレースのことを言います。少しの材料と用具で気軽に楽しむことができます。 所 コミュニティセンター談話室 申 2月17日(月)午後5時までに参加費を添えて窓口で(先着順、電話受付可)。

生涯学習センター
〔こもれびの森〕

●開館時間 図書館・歴史資料展示室 午前9時～午後7時(日曜日・祝日は午後5時まで)
会議室等の利用 午前9時～午後9時(日曜日・祝日は午後5時まで)
●休館日 2/3・10・17・25 ●住所 千駄野 432 ☎ 0480 (92) 1894
http://www.city.shiraoka.lg.jp/komorebi/

臨時休館日	2月4日(火)～6日(木)	蔵書点検のため、図書館のみ休館します。
-------	---------------	---------------------

イベント名・内容	日時	対象・定員・協力など	会場・申込み
ちいさい子のおはなし会 0～3歳くらいのお子さん向けの絵本の読み聞かせ	2月7日・14日・21日 (全て金曜日) 各日2回 ①午前11時～11時20分 ②午前11時40分～正午	協 おはなしボランティア おはなしのたね「もこもこ」	所 生涯学習センター〔こもれびの森〕1階おはなしのへや 申 不要
おはなし会 4歳以上のお子さん向けの絵本の読み聞かせ・おはなし等 ①【おはなしのろうそく】 ②【東児童館おはなし会】 ③【あゆみの時間】	①2月8日(土) 午前11時～11時30分 ②2月15日(土) 午後3時～3時30分 ③2月22日(土) 午前11時～11時30分	① 協 おはなしのろうそく ② 協 おはなしのたね「もこもこ」 ③ 協 子どもと本を読むあゆみ会	① 所 生涯学習センター〔こもれびの森〕1階おはなしのへや 申 不要 ② 所 東児童館図書室 申 不要 ③ 所 生涯学習センター〔こもれびの森〕1階おはなしのへや 申 不要
定例展示解説 (ハンズ・オン・デー) 昔の道具にさわってみよう	2月15日(土) ①午前10時 ②午後2時 各回1時間程度	費 無料	所 生涯学習センター〔こもれびの森〕1階歴史資料展示室 申 不要
お父さんと一緒に 本を読もう! ～絵本の読み聞かせ・紹介・その他～	2月23日(日・祝) 午前11時～11時30分	対 0歳～5歳のお子さんとそのお父さん 定 15組 費 無料	所 生涯学習センター〔こもれびの森〕1階おはなしのへや 申 不要(先着順)
図書館映画鑑賞会 「ハルをさがして」	3月7日(土) 午後2時～	対 市内在住・在勤・在学のかた 定 150名 費 無料	所 生涯学習センター〔こもれびの森〕1階集会室1・2 申 不要(先着順)

ギャラリー展示	期 間	団体名	展示品
	2月12日(水)まで	白岡市教育委員会教育指導課	第19回ありの実作品展
	2月18日(火)～3月1日(日)	あおやなぎよし お青柳芳夫氏	青柳芳夫展



保健センター

●開館時間 平日午前8時30分～午後5時15分
●住所 千駄野 445 (はびすしらおか 1 階) ☎ 0480 (92) 1201

場所	事業名	実施日	実施時間	内容・対象・申込みなど
保健センター(はびすしらおか内)	4か月児健康診査	2月28日(金)	午後1時～	対 令和元年10月生
	10か月児健康診査	2月25日(火)	午後1時～	対 平成31年4月生
	1歳6か月児健康診査	2月26日(水)	午後1時～	対 平成30年7月生
	3歳児健康診査	2月21日(金)	午後1時～	対 平成28年7月生
	乳幼児健康相談	2月17日(月) 3月3日(火)	午前9時30分～11時	申 前日までに電話または来所で。 申 身長・体重測定のための利用可
	乳幼児栄養相談	2月17日(月)	午前9時30分～11時	申 前日までに電話または来所で。
	離乳食教室	3月3日(火)	午前9時30分～11時	内 栄養士による講話 対 5～18か月児 申 前日までに電話または来所で。 他 コースにより実施時間が異なります。
	成人健康相談・栄養相談	3月10日(火)	午前9時30分～11時	内 保健師による健康相談、管理栄養士による栄養相談

保健センター

個別予防接種

定期予防接種 ヒブ・小児

用肺炎球菌・四種混合・

BCG・B型肝炎・麻疹風

しん（1期・2期）・水痘・

日本脳炎（1期・2期・特

例）・二種混合（2期）・不

活化ポリオ・子宮頸がん

市内指定医療機関にて個別

接種。詳しくは、2019年

度保健センター事業等予定表

にて。

※長期の療養などの理由で、
定期の予防接種が接種期間に受けられない場合は、保健セ
ンターに要相談。

高齢者

肺炎球菌ワクチン

予防接種の接種期限
が迫っています今年度、高齢者肺炎球菌ワ
クチン予防接種の助成対象の
かたは、接種期限が3月31日

白岡市休日診療事業実施日

診療日	受付時間
	午前9時～正午
3月1日(日)	
3月8日(日)	
3月15日(日)	
3月20日(金・祝)	
3月22日(日)	
3月29日(日)	

診療科目 内科

初期救急(救急車を呼ぶほどではない病気)

受付時間 午前9時～正午

(問い合わせは受付時間内をお願いします。)

受診に必要なもの 健康保険証など

場所 白岡中央総合病院(白岡市小久喜938-12)

☎0480(93)0661 FAX0480(92)8462



(※)までです。助成を希望する
かたは、期限までに接種して
ください。期限を過ぎても接
種は、全額自己負担です。
※今年度対象のかたは、経過
措置が終了すると5年後は対
象にならない場合があります。
対象者には平成31年4月に
水色の「お知らせハガキ」を
送付しています。紛失した場
合は、再交付しますので保健
センターで手続きをしてくだ
さい。
なお、過去に高齢者肺炎球
菌ワクチンを接種したかた
は、助成対象外です。
詳細は、お知らせハガ
キ、広報しらおか4月号、
2019年度保健センター事
業等予定表、市公式ホーム
ページをご覧ください。

市民課業務の2月の休日窓口

開庁日 9日(日)、23日(日・祝)

内 戸籍謄本、住民票、印鑑証明書等諸証明書の
交付(広域交付住民票は除く。)、印鑑
登録
マイナンバーカードの交付(要電話予約)

時 午前8時30分～午後0時30分

内 旅券(パスポート)の交付

時 午前9時～正午

【お取り扱いできない業務】

※転入、転出、転居等の異動業務、戸籍の届出
受付、旅券(パスポート)の申請受付業務
等。

問 市民課戸籍担当・住民担当

内線 133・139

2月の夜間・休日納税相談

○夜間納税相談

4日(火)午後7時まで

25日(火)午後7時まで

○休日納税相談

23日(日・祝)午前9時～正午

所 税務課(市役所1階)

問 税務課徴収管理担当・特別収納対策室

内線126～128・193

地域医療・医療連携の
普及に関するネット
ワークシンポジウム

時 3月7日(土)午後1時30分

(午後1時開場)

所 コミュニティセンター舞

台ホール

定 270名

費 無料

申 不要

問 健康増進課保健センター
☎0480(92)1201

お知らせ

たばこは地元で
買いましょう

市町村たばこ税は、愛煙家
の皆さんが買った小売業者
(たばこ屋)の所在する市区
町村の税収となります。
市の貴重な財源となります
ので、たばこは地元で買いま
しょう。

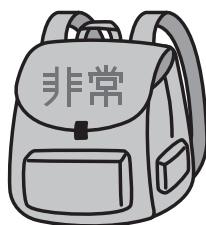
問 税務課住民税担当 内線
124・125・129

わたしの防災対策
(パネル展)

災害時に、たいせつな命を
守り、被害を少しでも減らす
ために、日頃からできること
を男女共同参画の視点で紹介
します。

時 3月3日(火)13日(金)

所 市役所1階市民ラウンジ

問 地域振興課人権担当 内
線385

2月19日(水) 午前11時頃

Jアラートの試験放送が流れます

総務省消防庁が実施する試験放送により、市内各所の防災行政無線スピーカーから試験音声が流れます。これは、緊急時に市民へ確実に情報伝達ができるようにするため、Jアラートの起動確認を行うものです。

放送される内容

♪チャイム音

「これは、Jアラートのテストです」×3回

「こちらは、防災しらおかです。」

♪チャイム音

Jアラートとは

国が発信する弾道ミサイル情報や緊急地震速報などの緊急情報を人工衛星を通じて受信し、自動的に市区町村の防災行政無線からサイレンや音声放送でお伝えするシステムです。

問合せ 安心安全課 内線373



確定申告における 要介護(要支援)認定 高齢者の障害者控除

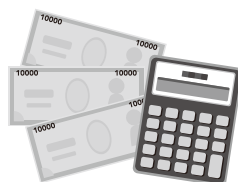
障害者手帳の交付を受けていない65歳以上のかたで、次の要件に該当するかたは、申請により障害者控除対象者認定書の交付を受けることができます。

申告時に市が発行した認定書を提出することにより、所得税等の控除が受けられます。

要件 要介護(要支援)認定者で、要介護認定期間に令和

元年12月31日が含まれており、一定の要件を満たし、障害者に準ずると認められる場合。

担当 内線177・178



確定申告における 要介護(要支援)認定 高齢者のおむつ使用 の確認書

おむつ代の医療費控除を受けるのが2年目以降のかたで、次の要件に該当するかたは、申請により「おむつ使用の確認書」の交付を受けることができます。

この確認書は、医師が発行する「おむつ使用証明書」に代わるものであり、申告時に提出することで、おむつ代が医療費控除の対象となります。

成年後見制度

要件 要介護(要支援)認定者で、認定期間及び主治医意見書の内容等について一定の要件を満たしている場合。

担当 内線177・178

認知症や知的障がい、精神障がいなどによって物事を判断する能力がじゅうぶんでないかたの権利を守る援助者(成年後見人等)を選ぶことで、本人を支援する制度です。本人や配偶者、親族等が手続きをすることで利用できます。

法定後見制度 本人の判断能力がじゅうぶんになった後、家庭裁判所で、本人の判断能力に応じた成年後見人等が選ばれる制度です。補助、保佐、後見の3つの類型があります。

任意後見制度 本人の判断能力がじゅうぶんになる前に、本人が選んだ代理人(任意後見人)と代わりにしてもらいたいことを契約(任意後見契約)で決めておく制度です。公証役場で任意後見契約の手続きをした後、本人の判

断能力が低下した場合に、家庭裁判所が任意後見監督人を選任した時から、その契約の効力が生じます。

○成年後見利用支援事業

判断能力がじゅうぶんな高齢者、知的障がい者または精神障がい者で、成年後見制度の利用が必要な状況であるにもかかわらず、本人や親族ともに申立てを行うことが難しい場合など、特に必要があるときは市長が申立てすることができます。また、申立費用、報酬等の費用負担が困難なため利用することができない場合に、市から必要な費用の補助を受けることができます(本人の収入や資産により一部または全額負担の場合有)。

担当 高齢介護課地域支援担当 内線173

福祉課障がい者福祉担当 内線164

春季全国火災予防運動

3月1日(日)～7日(土)

全国統一防火標語「ひとつ

ずつ いいね!で確認 火の用心」

火災のほとんどは、ちょっとした不注意や油断から発生

します。日頃から、忘れがちな防火上の注意事項を生活のルールとして習慣づけ、大切な命と財産を火災から守りましょう。

住宅火災 命を守る7つのポイント

- ☆3つの習慣
- ・寝たばこは、絶対やめる。
- ・ストーブは、燃えやすいものから離れた位置で使用する。
- ・ガスこんろなどのそばを離れるときは、必ず火を消す。

☆4つの対策

- ・逃げ遅れを防ぐために、住宅用火災警報器を設置する。
- ・寝具、衣類及びカーテンなどは火災を防ぐために、防災製品を使用する。
- ・火災を小さいうちに消すために住宅用消火器等を設置する。

- ・お年寄りや体の不自由な人を守るために、隣近所の協力体制をつくる。

担当 白岡消防署 0480 (92) 1800



仕事と生活の両立 相談窓口

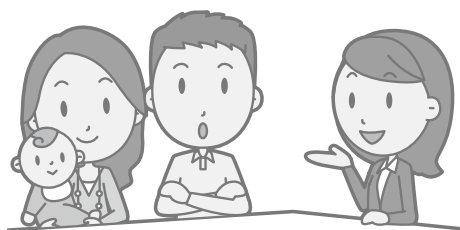
県による介護・子育て・病
気治療などと仕事の両立に
関する相談窓口

時毎週月・水・金曜日 午
前9時～午後4時30分（年末
年始・祝日を除く。）

※ホームページからのご相談
は24時間受付

URL <https://www.pref.saitama.lg.jp/a0809/rodo/seikatsu-ryouritsu/index.html>

問県雇用労働課 048（830）4515



特定（産業別）最低 賃金改正のお知らせ

令和元年12月1日（日）から5
業種の特定（産業別）最低賃
金が改正されました。

問埼玉労働局労働基準部賃
金室または最寄りの労働基準
監督署 048（600）
96205

募 集

ふるさと農園 利用者募集

募集区画 15区画（1区画の
面積25㎡または30㎡）申し込
みは1家族1区画のみ（抽
選）

時4月1日（水）～令和3年3
月31日（水）

所千駄野・岡泉地内（地図
参照）

対市内在住・在勤



梨の花掛けボランティア

特産の梨の花掛け（人工授
粉）の時期に作業をお手伝い
できるかたを募集。1日の作
業につき、5キログラムの梨
をプレゼント。

時4月上中旬（気候・梨園の
都合等による。）

対①作業を最後までやり遂
げる意志があるかた②送迎不
要で梨園まで来られるかた③
都合がつく限り、2日以上
の参加できるかた

定40名（予定）

申2月20日（木）までに次の①
⑦を記入し、郵送、FAX
またはEメールで。

国勢調査の調査員を募集します

2020年（令和2年）国勢調査の調査員とは、総務大臣に任
命される非常勤の国家公務員で10月1日を基準日として実施
される国勢調査に従事するかたです。

説明会を開催しますので、未経験のかたでも安心してご応募
ください。

仕事内容

- ①調査員説明会への出席
- ②担当調査区及び資料の確認
- ③調査対象世帯や事業所などへの調査票の配布
- ④調査の趣旨や内容の説明、調査票記入の依頼
- ⑤調査票の回収及び検査
- ⑥調査票を市に提出

活動期間

8月～10月（予定）

調査員の要件

- ①市内在住の20歳以上（学生可）のかた
- ②責任をもって業務を遂行できるかた
- ③調査により知り得た秘密を守れるかた
- ④警察、選挙に直接関係のないかた
- ⑤暴力団その他の反社会的勢力の構成員に該当し
ないかた、暴力団または暴力団員等と密接な関係
を有しないかた

※調査活動に支障がなければ兼業は可能です。

募集人員

250名程度

報 酬

1調査区（40～80世帯）当たりおおむね3～5万円
（担当調査区の世帯数により異なります。）

応募期限

3月31日（火）まで



日本国内に住むすべての人と世帯を
対象とした5年に一度の大調査
開始100年の
国勢調査、
調査員を
募集します

申・問 企画政策課行政調整担当 内線343

スポーツ推進委員は、地域の生涯スポーツ振興を目的に教育委員会と協力して、生涯スポーツ関連事業を企画、運営し、市民がより生涯スポーツに親しめるように指導やアドバイスを行う役割を担っています。

白岡市スポーツ推進委員募集



①氏名②住所③年齢④性別⑤電話番号⑥交通手段⑦4月の作業可能日(○日、○曜日は可能等の目安。実際の作業日は梨園と相談)
 問 市観光協会 (〒349・0218 白岡市白岡1-17-2) ☎0480(92)8151
 ✉kanko-shiraoka@abelia.ocn.ne.jp



います。
内 子どもから高齢者や障がいのあるかたが気軽に楽しめる生涯スポーツ教室の開催や市民を対象としたハイキングなどの実施
対 市内在住でスポーツの実技指導に必要な熱意をお持ちで体力に自信のあるかた
定 1名(面接のうえ、選考)
申 問 2月3日(月)から2月20日(木)までに、応募用紙を窓口を持参、ファックスまたは市公式ホームページ申込みフォームで。
 ※応募用紙は、いきいき教育課窓口に設置。市公式ホームページからもダウンロード可。いきいき教育課スポーツ振興担当 内線274 ☎0480(93)5039



令和2年度ジュニアテニス教室会員募集
期間 4月～令和3年3月
 毎週日曜日午前8時～9時、午前9時～10時のいずれか1時間(別途2時間通しの参加も可)
所 市民テニスコート
対 市内在住の小・中学生
条件 2年目以降も継続する場合は、保護者が事務処理の一部を行う(希望者がいない場合は抽選で選出)。
定 約60名
費 年会費8000円(保険料800円を含む。)
申 勤労者体育センター掲示板に掲載の申込用紙に必要事項を記入し、2月の日曜日午前8時～10時に市民テニスコートへ持参(抽選)。
主催 白岡市テニス協会ジュニア部会
問 鍋島 なべしま ☎080(5198)0392

しらおか男女共生広報紙『ハーブティ』編集委員募集

『ハーブティ』は、広報しらおか9月号と3月号で「男女共同参画」についての情報を発信しているページです。
 市民の皆さんの視点で紙面づくりをしてみませんか?
活動内容 編集委員会は1回2時間程度で、日程は委員の皆さんで決めて活動します。アイデアを出し合い、取材や執筆などを行います。
募集人員 3名
任期 4月(委嘱の日)～令和4年3月31日
応募資格 市内在住・在勤※性別は問いません。
謝礼 1号発行ごとに1万円
申 問 ①氏名(ふりがな)、②生年月日、③住所、④電話番号、⑤応募の動機・自己PR・男女共同参画について考えることなどを200字以内に簡単に記入(様式自由)し、2月28日(金)までに窓口直接または郵送、Eメールで。※応募書類は返却しません。
 地域振興課人権担当 内線385

白岡駅前チャレンジショップ出店者募集

内 市内で新たに商売をしてみたい!そんな起業を考えているかたに白岡駅西口駅前の店舗を期間限定でチャレンジショップとして貸し出します。
募集店舗 1店舗(オープン日は4月1日(水)以降) 場所▼小久喜1053・7(旧白岡特産館) 面積▼17・39㎡
対 満20歳以上のかた、設立から5年以内の法人
他 市商工会が、書類選考、面談のうえ、出店者を決定。
申 問 必要書類を2月28日(金)までに提出。市商工会 ☎0480(92)9151

議場コンサート出演者募集

内 市民のアマチュア音楽(愛好)家及びプロの演奏者(歌手含む。)それぞれ一組ずつを募集

〒349・0292
 白岡市千駄野432
 ✉chiiki@city.shiraoka.lg.jp



時 5月23日(土)午後2時～3時30分(予定)
対 市内在住・在勤・在学グループの場合は、一人以上該当者がいること。プロのかたは、市内在住・在勤・在学は問いません。
条件 ①出演に要する経費は、全て出演者の負担(出演料支給無) ②演奏時間は市民15分、プロ30分(準備、片付け、紹介時間を含む。) ③演奏に必要な機材等は全て持参。
申 2月27日(木)(必着)までに次の事項を記入し、はがきで(抽選)。
 ・代表者の住所、氏名、電話番号(市外のかたは、市内在勤、在学について明記)・出演者数・演奏楽器・曲目
送 問 〒349・0292
 白岡市千駄野432番地 議会総務課 内線412

第70回記念 埼玉県美術展覧会の 作品募集

内 日本画（水墨画含む）、洋画（版画含む）、彫刻、工芸、書（篆書・刻字含む）、写真の6部門の作品を募集。詳細は開催要項に掲載。開催要項は最寄りの図書館・公民館で入手できる他、県展ホームページ「埼玉県美術展覧会」で。

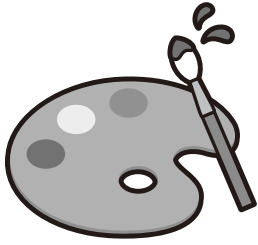
時 5月26日(火)～6月17日(水) 月曜休館 会期中の開館時間
▼午前10時～午後5時30分

所 県立近代美術館

費 観覧無料

問 県文化資源課芸術文化推進担当

☎ 048(830)8925
℡ 048(830)4965



催し

第128回 ランチタイムコンサート

内 マッサンによるフラメンコギターの演奏

時 2月20日(木)午後0時20分～50分

所 市役所1階市民ラウンジ

他 観覧自由

新規出演者の募集

申 4月から9月までの出演を希望する方は、2月13日(木)までに学び支援課へ。2月20日(木)に出演者を決定する調整会議を開催

問 学び支援課文化振興担当 内線523



白岡遺産 ミニシンポジウム

内 基調報告「白岡市文化財保存活用地域計画策定に向けた取り組み」

白岡遺産ワークショップの中間報告「ストーリーと関連文化財群」

講演「白岡遺産ワークショップからうかがわれる地域文化財の保存と活用(仮題)」

講 県立さきたま史跡の博物館長 村田章人氏

パネルディスカッション
「白岡遺産の保存と活用」

時 3月15日(日)午後1時30分～4時30分

所 生涯学習センター「こもれびの森」多目的ホール

費 無料

申 問 学び支援課文化振興担当 内線522

白岡吹奏楽団 ファミリーコンサート 2020

内 パプリカ、花は咲く他ゲーム音楽からクラシックまで

時 2月23日(日・祝) 午後1時30分(午後1時開場)

所 生涯学習センター「こもれびの森」集会室1・2

れびの森」多目的ホール
費 無料
申 問 白岡吹奏楽団 真田 さん 090(5340)3570

布のリフォーム

内 環境センターに集められた衣類などを使ってすてきな小物の作成

時 2月22日(土)午前9時30分～正午

所 エコプラザ(蓮田白岡環境センター内)

対 市内在住 定10名

費 200円(材料費・保険代)

持 裁縫道具
申 問 エコプラザ(蓮田白岡環境センター内)

〒349-0204 白岡市 篠津1279-5
☎ 0480(93)0077

芳香剤作り

内 家庭にある身近な保冷剤を使って芳香剤の作成

時 2月29日(土)午前10時～11時

所 エコプラザ(蓮田白岡環境センター内)

対 市内在住 定10名
費 200円(材料費・保険代)
持 保冷材(解凍してあるもの)、容器(広口のガラス容器など)

申 問 エコプラザ(蓮田白岡環境センター内)

〒349-0204 白岡市 篠津1279-5
☎ 0480(93)0077

学校応援団交流会

内 子どもの登下校の安全に関する講演会や学校関係者、PTA、地域のかたがたといっしょにグループディスカッションを実施

講 馬場佳代氏(久喜警察署生活安全課生活安全係長)

時 2月29日(土)午後1時30分～4時

所 生涯学習センター「こもれびの森」集会室1・2

講座

アダプテッドスポーツ 教室

内 障がいのあるかたや高齢者、小さなお子さんなど、誰でも気軽に楽しめるスポーツ教室。ルールや用具を工夫した四面卓球、ほーるボール(市スポーツ推進委員が考案した、大きいバケツにボールを投げ入れる競技)を実施。※当日の運営協力者も募集

時 2月8日(土)午前10時～正午

所 勤労者体育センターアリーナ

対 市内在住・在勤・在学 持 体育館履き

申 直接会場へ。

問 いきいき教育課スポーツ振興担当 内線274

体育団体指導者等 研修会

内「健康に走り続けるため」

講 浅井えり子氏（ソウルオリンピック女子マラソン日本代表）

時 3月15日(日)午前9時50分
～11時30分（受付開始 午前9時30分）

所 勤労者体育センター

対 体育協会加盟団体会員、

学校体育施設利用団体、市民

定 50名（先着順）

持 体を動かせる服装・体育館履き

申 3月2日(月)までに直接

または電話でいきいき教育課

スポーツ振興担当へ。内線

273

包丁研ぎ

内 普段使っている包丁を砥石で研ぐ技術を学ぶ。

時 2月16日(日)午前10時～午

前11時30分

所 エコプラザ（蓮田白岡環

境センター内）

対 市内在住

定 20名

費 2000円（材料費・保険

代

持 包丁・雑巾

申 3月2日(月)までに直接

または電話でいきいき教育課

スポーツ振興担当へ。内線

273

時 3月15日(日)午前9時50分

～11時30分（受付開始 午前

9時30分）

所 勤労者体育センター

対 体育協会加盟団体会員、

学校体育施設利用団体、市民

定 50名（先着順）

持 体を動かせる服装・体育館履き

申 3月2日(月)までに直接

または電話でいきいき教育課

スポーツ振興担当へ。内線

273

時 3月15日(日)午前9時50分

～11時30分（受付開始 午前

9時30分）

所 勤労者体育センター

対 体育協会加盟団体会員、

学校体育施設利用団体、市民

定 50名（先着順）

持 体を動かせる服装・体育館履き

申 3月2日(月)までに直接

または電話でいきいき教育課

スポーツ振興担当へ。内線

273

時 3月15日(日)午前9時50分

～11時30分（受付開始 午前

9時30分）

所 勤労者体育センター

対 体育協会加盟団体会員、

学校体育施設利用団体、市民

定 50名（先着順）

子育て応援情報コーナー
施設からのお知らせ

保健センター
お知らせ

募 集

催 し

講 座

その他

新聞紙エコアート 体験講座



内 新聞紙を使用してアート作品の作成

時 3月6日(金)午前10時～正

午

所 エコプラザ（蓮田白岡環

境センター内）

対 市内在住

定 8名（小学生以下は保護

者同伴）

費 2000円（材料費・保険

代

申 3月2日(月)までに直接

または電話でいきいき教育課

スポーツ振興担当へ。内線

273

時 3月15日(日)午前9時50分

～11時30分（受付開始 午前

9時30分）

所 勤労者体育センター

令和2年度 小学生おさらい教室

内 国語、算数

時 4月

●1年生▼毎週水曜日午後4

時15分～5時45分

●2年生▼毎週月曜日午後4

時15分～5時45分

●3年生▼毎週水曜日午後5

時～6時30分

●4年生▼毎週月曜日午後5

時～6時30分

●5・6年生▼毎週金曜日午

後5時15分～6時45分

所 保健センター分館

定 各学年若干名（先着順）

費 3300円（無料体験実

施中）

申 2月12日(水)午前9時

～、シルバー人材センター

事務所窓口で。☎0480

(92) 3221

令和2年度 小学生英語教室

時 4月

●保健センター分館

毎週火曜日午後5時～6時

（3・4年生）、午後6時～

7時（5・6年生）

毎週木曜日午後5時～6時

（3・4年生）、午後6時～

7時（5・6年生）

●シルバー人材センター事務

所1階

毎週火曜日午後6時～7時

（5・6年生）

●はぴすしらおか

毎週火曜日午後5時～6時

（5・6年生）、午後6時～

7時（3・4年生）

定 各8名程度（先着順）

費 4000円（無料体験実

施中）

申 2月13日(木)午前9時

～、シルバー人材センター

事務所窓口で。☎0480

(92) 3221

令和2年度 中学生数学塾

時 4月～ 毎週火、水、木

曜日のいずれか午後7時30分

～9時

所 シルバー人材センター事

務所1階、はぴすしらおか

対 中学校1年生～2年生

定 各3～5名程度（先着

順）

費 5000円（無料体験実

施中）

申 2月14日(金)午前9時

～、シルバー人材センター

事務所窓口で。☎0480

(92) 3221

令和2年度 中学生英語塾

時 4月

●はぴすしらおか

毎週火曜日午後7時30分～9

時（1年生）

●シルバー人材センター事務

所1階

毎週火曜日午後7時30分～9

時（1・2年生）

毎週木曜日午後7時30分～9

時（2年生）

定 各3～5名程度（先着順）

費 5000円（無料体験実

施中）

申 2月13日(木)午前9時

～、シルバー人材センター事

務所窓口で。☎0480 (92)

3221

大学の開放授業講座

ABC

内 経済政策、社会福祉、語

学などさまざまな分野の講座を開放し、一般の学生と一緒に学ぶ機会を提供

時 おおむね4月～8月

所 県内20大学、都内1大学

対 県内在住、55歳以上

費 各科目1万円程度

申 2月1日(土)～、県ホーム

ページの募集案内を確認のう

え、直接各大学へ。

http://www.pref.sai

tama.lg.jp/a0603/4-rika

rento.html

問 県高齢者福祉課 ☎048

(830) 3263



コスモ 訪問看護リハビリステーション 蓮田

大切なご家族のために
訪問看護を利用してみませんか

- 訪問医療処置
- ターミナルケア
- 訪問リハビリ
- 健康状態・症状観察

フリーダイヤル 0800-800-3431

cosmonurse.jp



第16回 地域文化遺産スタディ

「鉢形城と戦国武将」長尾景春の乱から小田原合戦まで

講者 寄居町鉢形城歴史館館長 石塚 三夫氏

時 2月29日(土)午後2時～4時

所 はびすしらおか

定 100名(先着順)

費 会員・学生(無料)、一般(300円)

申 問 蓮田・白岡地方ユネスコ協会 飯島 090(3152)2909

中級・上級者 バドミントン講習会

時 3月8・15・22・29日、4月5日(全て日曜日)全5回

午前9時～正午(3月15日は午後1時～4時)

所 勤労者体育センター

定 20名程度

費 2500円(保険・シャトル・会場費等)

申 問 2月29日(土)までに白岡市バドミントン連盟 加藤 0480(92)3954

ゼロから起業を 始める人への 起業入門セミナー

時 3月13日(金)午後1時30分～3時30分

所 中央公民館3階集会室

定 20名(申込順)

費 無料

申 電話・FAX・Eメールで。

問 商工観光課商工振興担当 内線294

0480(93)5039

shokokanko@city.shiraoka.lg.jp

その他

遺言・相続無料相談会

時 2月29日(土)午前10時～午後4時

相 談 方 法

①面談相談(予約制)

所 大宮ソニックシティ802

・803 ※その他、県内3会場で同時開設。

申 2月27日(木)までに電話予約。

②電話相談(予約不要)

048(872)8055

※当日のみ通話可
費 無料
問 埼玉司法書士会 048(863)7861

建築防災無料相談会

内 建築防災(地震、火災警報器、建材防火性能)、空き

地・空き家管理、高齢者住宅

の改修、耐震住宅改修、住宅

点検事業、ブロック塀等に関する相談

時 2月4日(火)、3月3日(火)午後1時～4時

所 埼玉東部消防組合消防局(久喜警察署向かい側)

持 既存建築物の建築確認図書、改修希望の図面、地盤のデータ等

申 当日会場先着順

問 (一社) 埼玉県建築士事務所協会業務部建築相談委員会、同協会杉戸支部 0480(34)0368

一般公開セミナー

内 経済社会と埼玉県の不動産価格 第一部▼R2地価公示にみる埼玉の不動産市況ー見えてくる経済社会情勢とサイクルー 第二部▼2020年度の不動産市場(特別講

演)「ONE TEAMの創造」2019 日本大会を終えてー

講 第一部▼地価公示埼玉県代表幹事 三田 和巳氏

第二部▼大妻女子大学非常勤講師 不動産エコノミスト 吉野 薫氏(特別講演)立正大学ラグビー部監督・ラグビーワールドカップ2019 埼玉ラグビーアンバサダー 堀越 正己氏

時 3月27日(金)午後1時30分～5時

所 県民健康センター2階大ホール

対 県 民

定 350名(先着順)

費 入場無料

申 問 名前、住所、電話番号、FAX番号をご記入のうえ、3月16日(月)までにFAXまたはハガキで。

(公社) 埼玉県不動産鑑定士協会 〒330-0061

さいたま市浦和区常盤4

丁目1番1号浦和システムビルディング5階 048(789)6000

048(789)6160

048(789)6160

048(789)6160

048(789)6160

048(789)6160

今月の納税は
固定資産税・都市計画税
(第4期)
国民健康保険税(第8期)
納期限は3月2日(月)

※スマートフォンで納付できるサービスもあります。詳細は、納税通知書に同封のチラシをご覧ください。

1月検針分の
水道料金の納期限
納入通知書 2月25日(火)
口座振替 2月5日(水)

※今月はJR宇都宮線の西側に
お住いのかたが対象

※残高不足にご注意を

「こたつでヤドカリ」は、なしよ。
寒い季節はこたつから出られなくなりがちです。
でも、ちょっと頑張って、外に出て、日の光をあびることって人間には、とっても大切なことです。
何となく気分のしずみがちな冬は日の光をあびてリセットしましょう。



なし梨キャンペーン

保健センター

新車中古車販売・車検・点検・钣金塗装

カスタマイズ・買取・名義変更・廃車・自動車保険

森田自動車



〒349-0225 白岡市太田新井564-2

TEL:0480-48-5841 moritaji@hb.tp1.jp

仏壇・仏具・位牌・ローソク・線香・盆用品

仏壇センター天樹堂

地域最大の仏壇展示場 160台以上の品揃え!!

営業時間 10:00～17:00 駐車場あり

349-0203 白岡市下大崎 862-3 (白岡工業団地内)

TEL 0480-48-5557 定休日 日曜・祭日