



令和5年5月

白岡市地域公共交通確保維持改善協議会

# 目 次

<b>1 「のりあい交通」本格運行8年目の実績（概要）</b> .....	<b>1・2</b>
(1) 利用登録者数 .....	1
(2) 利用人数（延べ人数） .....	1
(3) 便（時間帯）別利用状況（延べ人数） .....	2
(4) 収支状況 .....	2
<b>2 登録者、利用者数の変化</b> .....	<b>1</b>
(1) 利用登録者数 .....	3
(2) 利用者数（実人数） .....	3
<b>3 登録者、利用者の属性</b> .....	<b>4</b>
(1) 年齢構成 .....	4
(2) 地区別登録・利用状況 .....	4
<b>4 曜日・運行便ごとの利用の特徴</b> .....	<b>5～8</b>
(1) 曜日別利用者数 .....	5・6
(2) 便別予約状況 .....	7・8
<b>5 乗降場所別累積乗降回数（上位20か所）</b> .....	<b>9</b>

## 1 「のりあい交通」本格運行8年目の実績（概要）

本格運行8年目として、令和4年4月1日から令和5年3月31日まで合わせて293日間運行し、利用状況等の概要は次のとおりとなった。

令和4年度のインターネット予約実績としては、2,028件だった。

また、令和4年4月1日から蓮田病院を目的地として追加した。

### (1) 利用登録者数

令和4年度は、467人が登録した。令和3年度までの登録者5,816人と合わせて、これまでに6,283人が登録している。(人)

4月	5月	6月	7月	8月	9月	上半期計	
78	63	30	40	45	36	292	
10月	11月	12月	1月	2月	3月	下半期計	年間合計
32	43	32	23	29	16	175	467

### (2) 利用人数（延べ人数）

令和4年度は、1日当たり44.2人が利用し、前年度の39.7人に対して8.9人増加した。(人)

	4月	5月	6月	7月	8月	9月	上半期計	
利用実績 (うち、ネット予約)	1,043 (174)	971 (148)	1,120 (182)	1,186 (215)	1,178 (224)	1,110 (171)	6,608 (1,114)	
前年利用実績	897	858	1,062	1,103	1,018	962	5,900	
前年比	172	122	77	99	172	169	811	
	10月	11月	12月	1月	2月	3月	下半期計	年間合計
利用実績 (うち、ネット予約)	1,087 (158)	1,010 (167)	1,058 (151)	932 (112)	927 (158)	1,135 (168)	6,149 (914)	12,757 (2,028)
前年利用実績	1,032	927	1,014	867	893	1,008	5,741	11,641
前年比	74	102	61	72	52	141	502	1,313

### (3) 便（時間帯）別利用状況（延べ人数）

1便から3便が特に多く、午前中の利用が多い。午後は時間が進むにつれ利用者数が減少している。

(人)

	1便 8:30～	2便 9:30～	3便 10:30～	4便 11:30～	5便 12:30～	6便 13:30～	7便 14:30～	8便 15:30～	9便 16:30～	合計
上半期	1,095	1,298	1,127	740	484	613	571	400	383	6,711
下半期	1,100	1,223	1,081	643	426	582	459	392	337	6,243
計	2,195	2,521	2,208	1,383	910	1,195	1,030	792	720	12,954
前年計	1,826	2,182	1,927	1,307	907	1,119	960	744	669	11,641
前年比	369	339	281	76	3	76	70	48	51	1,313

### (4) 収支状況

令和4年度の収支率は、17.4%となった。令和3年度の15.9%から1.5ポイント増加した。

(円)

	4月	5月	6月	7月	8月	9月	上半期計
運賃収入 (回数券売上を含む。)	361,800	356,300	379,300	419,800	392,700	398,000	2,307,900
委託費用	2,461,800	2,461,800	2,461,800	2,461,800	2,461,800	2,461,800	14,770,800
	10月	11月	12月	1月	2月	3月	下半期計
運賃収入 (回数券売上を含む。)	376,700	375,000	351,900	366,600	363,600	394,200 (A)615,000	2,843,000
委託費用	2,461,800	2,461,800	2,461,800	2,461,800	2,461,800	2,461,800	14,770,800
							年間計
運賃収入 (回数券売上を含む。)							5,150,900
委託費用							29,541,600

(A)：自主返納者への補助金（毎年3月で精算）

※ 地域公共交通確保維持改善事業費補助金として、運行事業者である昭和タクシー有限公司に対して2,035,000円が交付された。運行契約において、同補助金の交付額を委託料から差し引くこととしていることから、当協議会に同額が送金されている。

市実質負担額：19,063,521円

(運行費用29,541,600円－運賃収入5,150,900円－国庫補助金2,035,000円)

## 2 登録者、利用者数の変化

### (1) 利用登録者数

令和4年度は、467人が利用登録し、令和3年度までの登録者5,816人と合わせて6,283人の登録者数となっている。

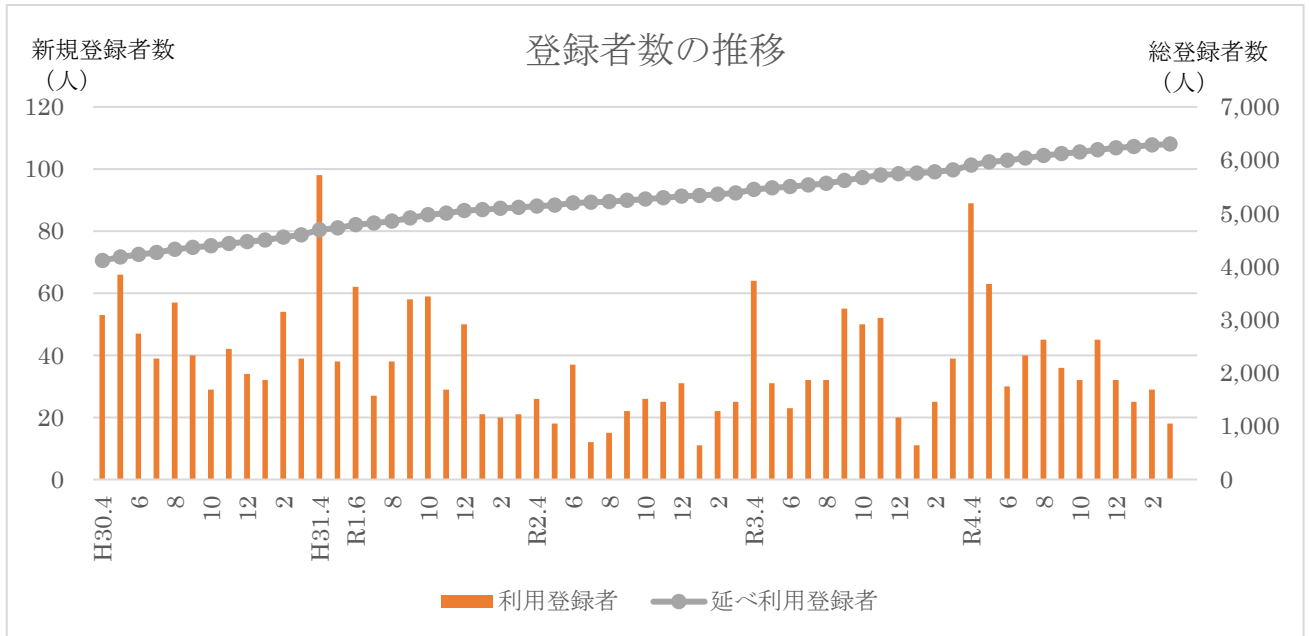


図 2-1 利用登録者数の変化

### (2) 利用者数（実人数）

登録者のうち「のりあい交通」を利用した人は、令和4年度末までに、2,574人となっている。

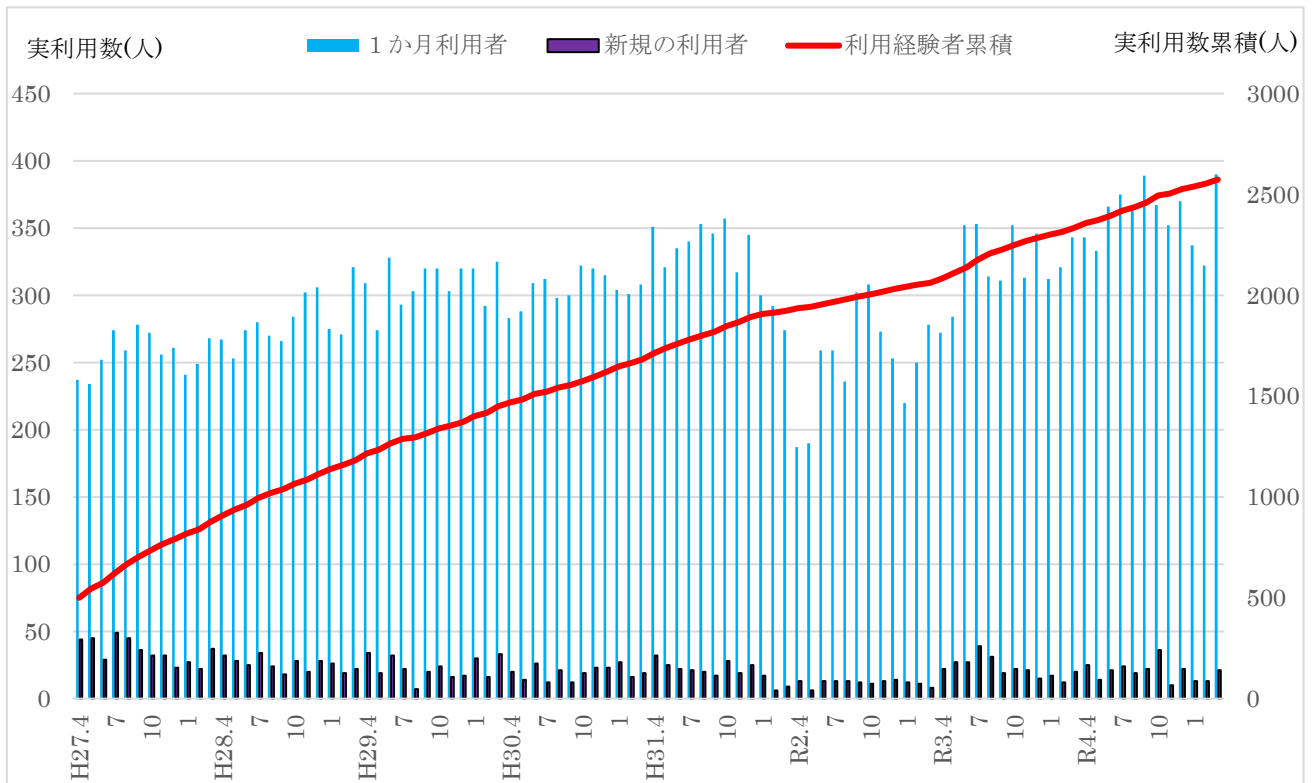


図 2-2 利用者数の変化

### 3 登録者、利用者の属性

#### (1) 年齢構成

登録者における70歳代以上の高齢者の割合は61.2%であるが、利用者では79.7%となり、高齢者の利用が非常に多くなっている。

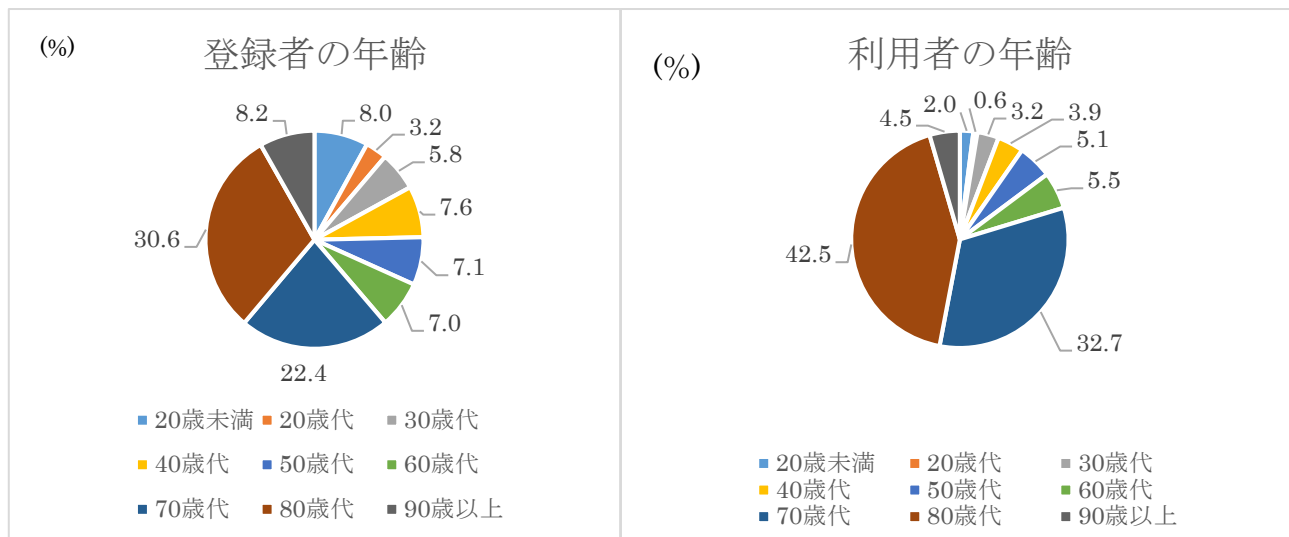


図 3-1 登録者、利用者の年齢構成

#### (2) 地区別登録・利用状況

登録者・利用者とも地区別の構成は人口比にほぼ対応しているが、市の東部の岡泉、上野田、下野田、太田新井、彦兵衛では、人口比に対して登録者・利用者が多くなっている。

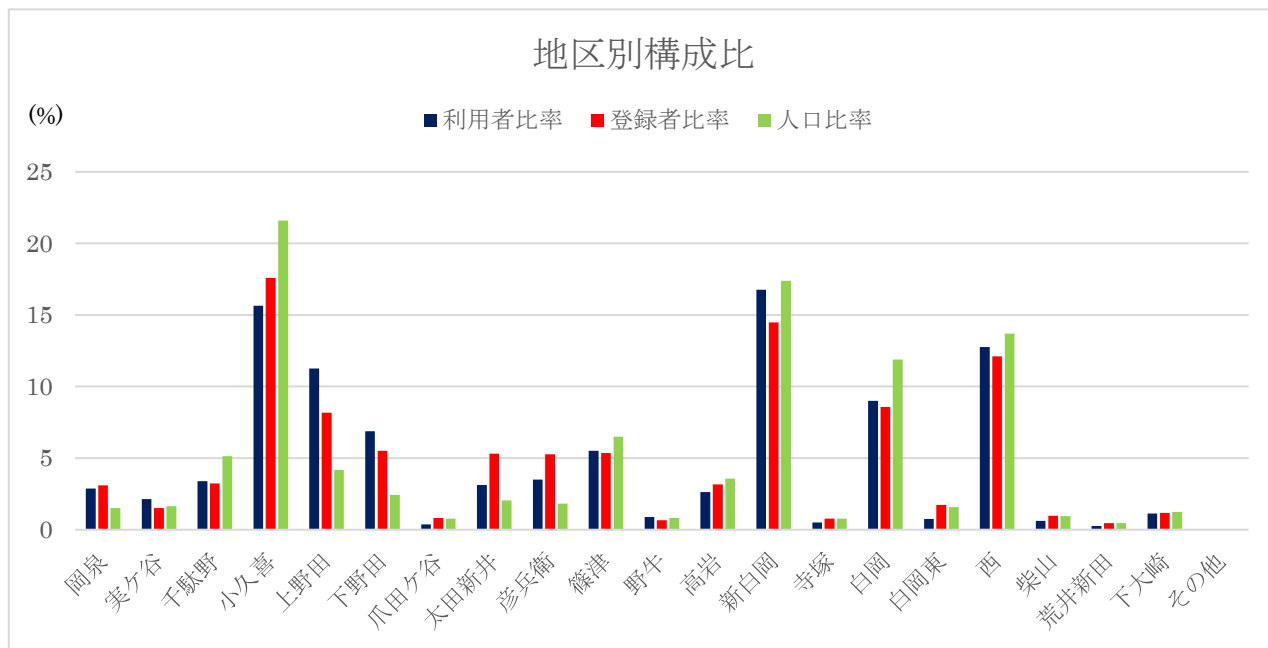


図 3-2 地区別の登録・利用状況

※ 人口比は、令和5年4月1日現在の人口を用いた。

#### 4 曜日・運行便ごとの利用の特徴

##### (1) 曜日別利用者数

令和4年度は、木曜日の利用が多くなっている。

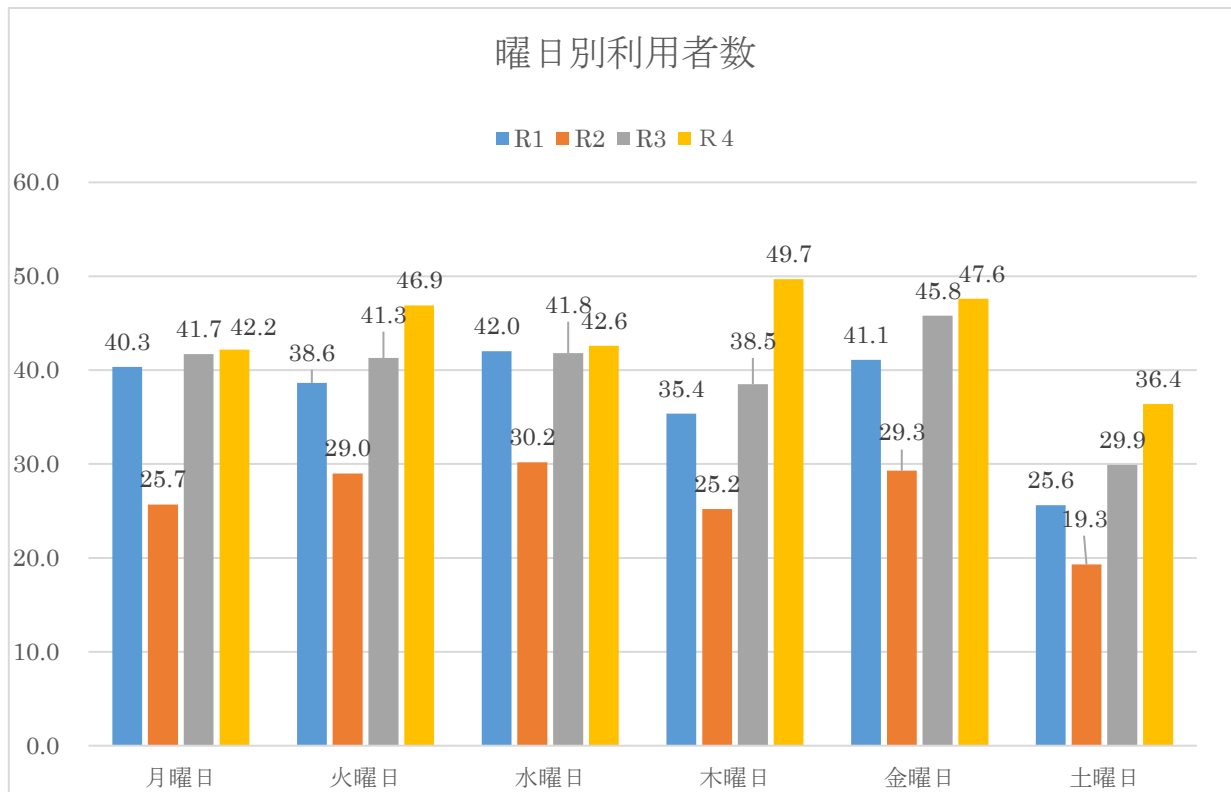


図 4-1 曜日別利用者数

曜日別の移動目的地をみると、平日では病院・医療施設への移動が多くなっている。

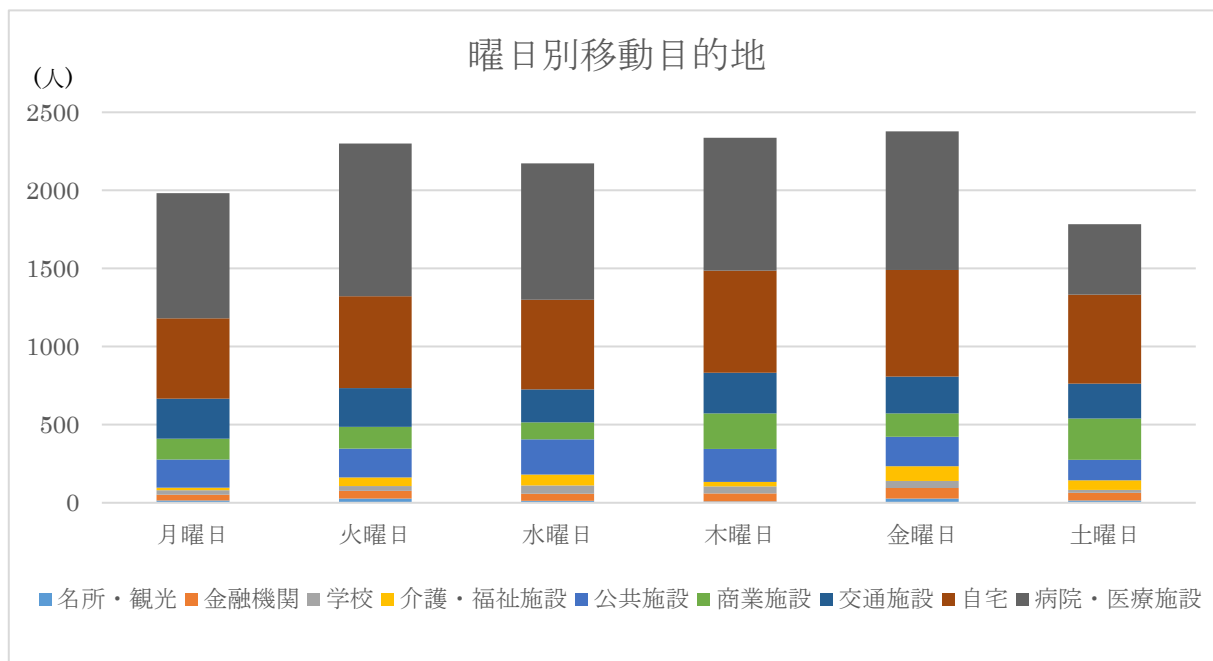


図 4-2 曜日別移動目的地

曜日別の予約状況を見ると、月曜日は当日予約が多く、それ以外の日は、当日及び1日前の予約が多くを占めている。

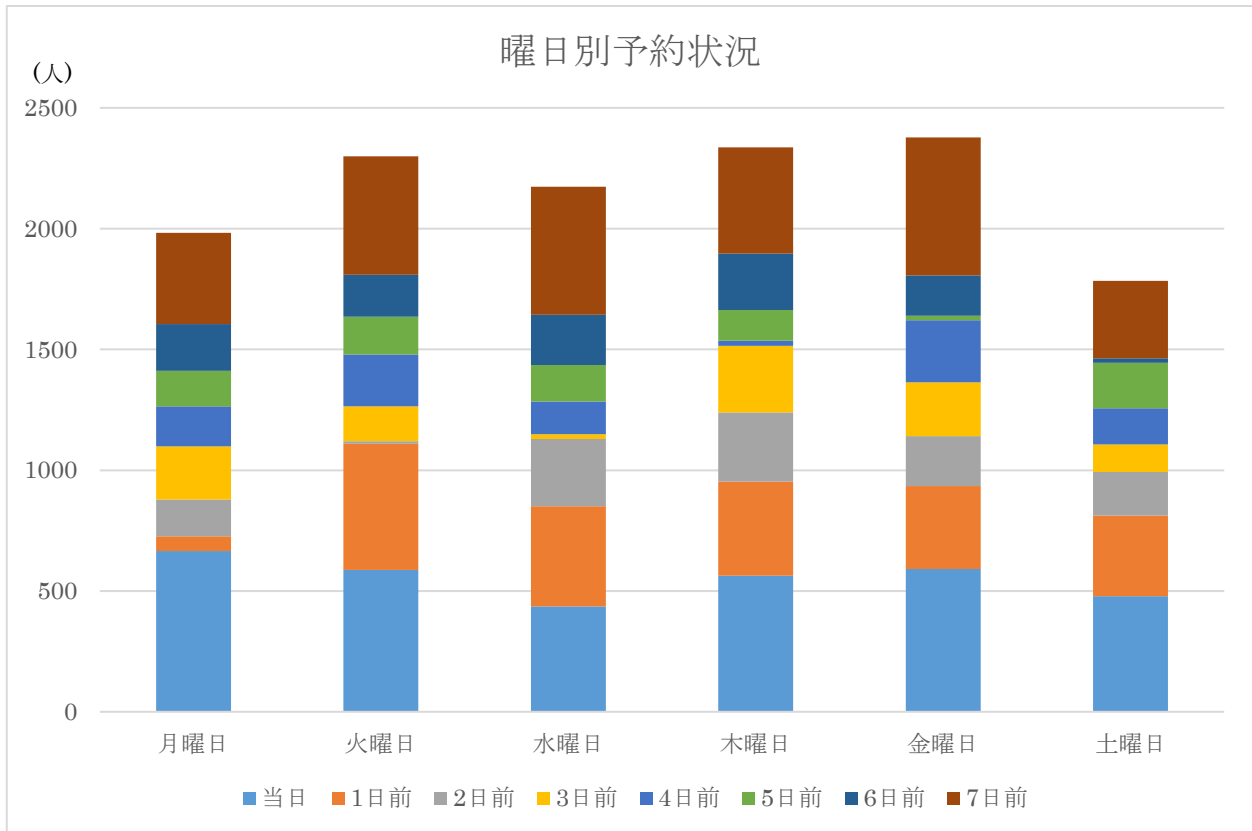


図 4-3 曜日別予約状況



## (2) 便別予約状況

のりあい交通の運行時間は、8:30から1時間ごとに区切られており、各時間帯で3台（うち1台は1便から4便）の車両を運行している。

表 4-1 運行便

運行時刻	8:30～	9:30～	10:30～	11:30～	12:30～	13:30～	14:30～	15:30～	16:30～
便・台数	1便 3台	2便 3台	3便 3台	4便 3台	5便 2台	6便 2台	7便 2台	8便 2台	9便 2台

令和4年度における便別の利用数を見ると、3便までの利用が特に多い。

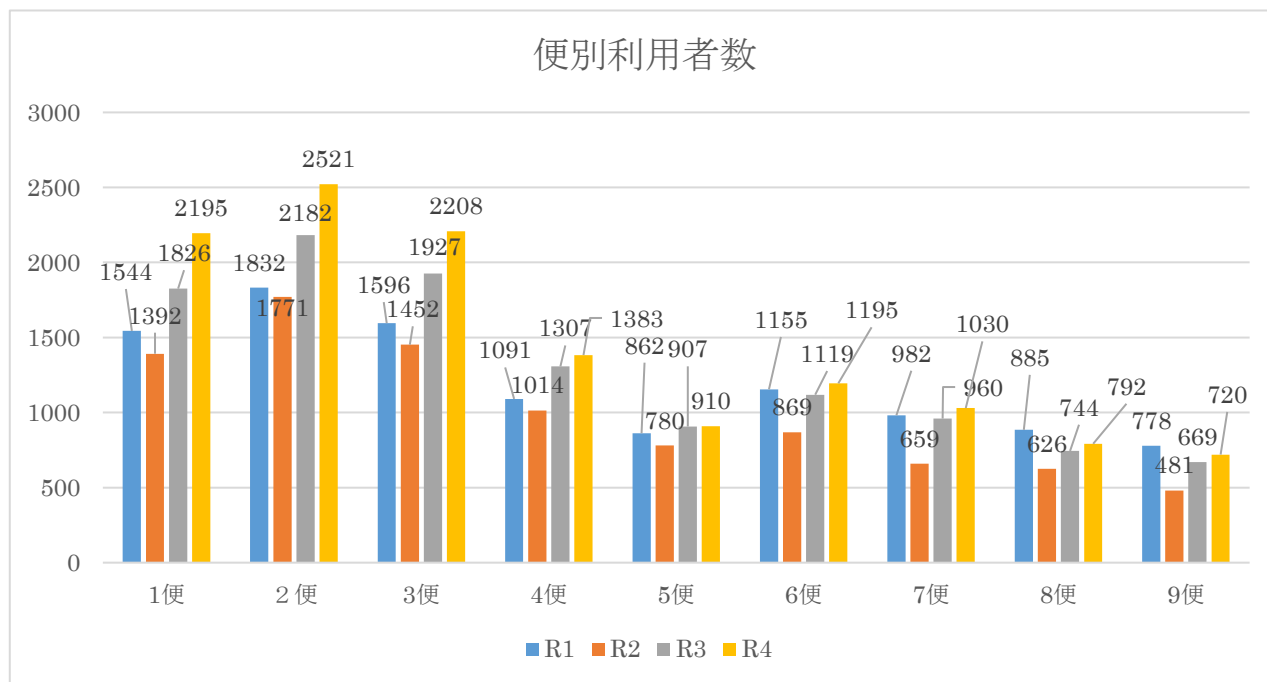


図 4-4 便別利用者数

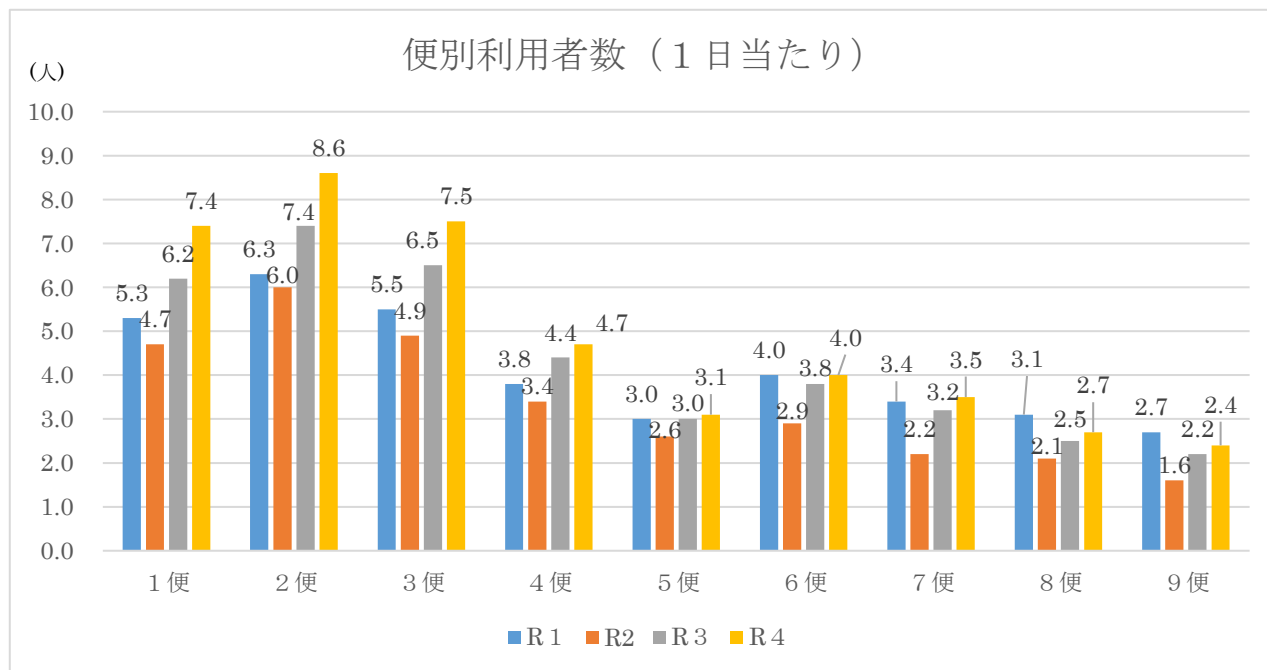


図 4-5 便別利用者数（1日当たり）

令和4年度における便別の移動目的地をみると、1便から3便において病院・医療施設への移動が多く、4便から自宅に戻る帰宅の移動が多くなっている。

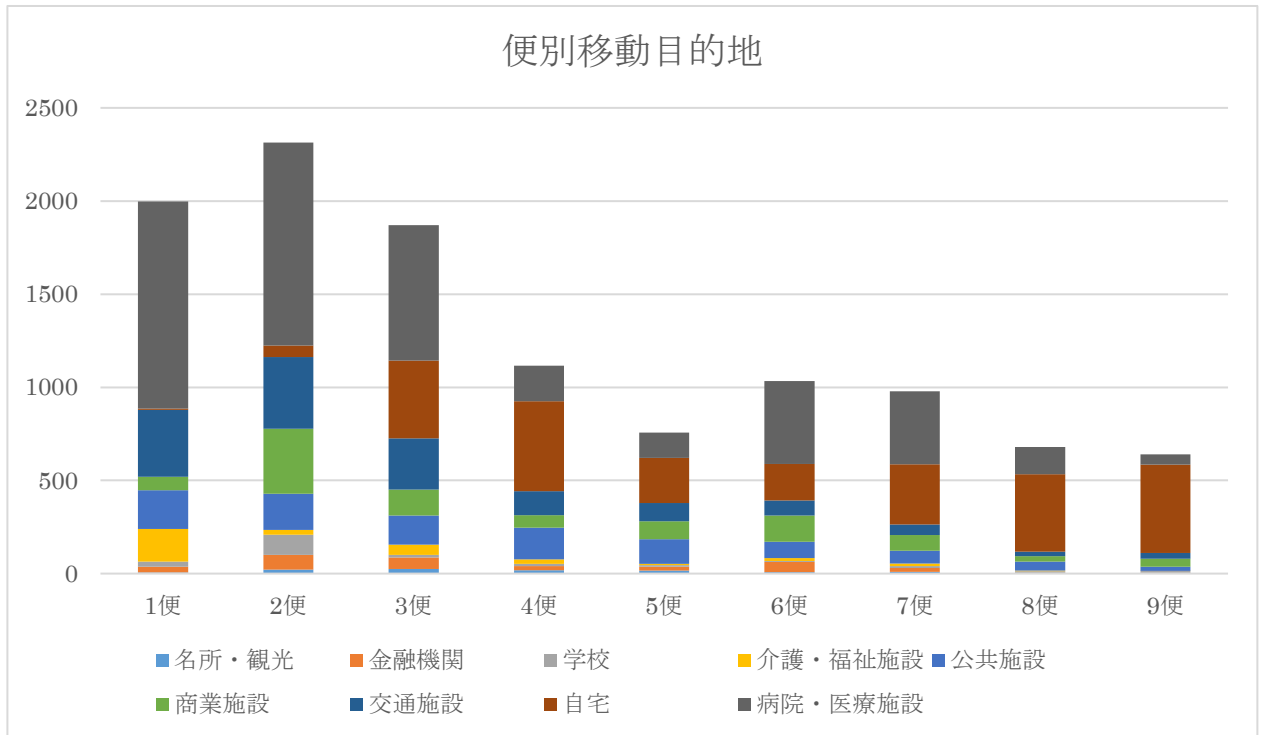


図 4-6 便別移動目的地

便別の予約状況を見ると、1便と2便において7日前の予約が多い。3便以降では、利用者の多くが当日に利用予約している。

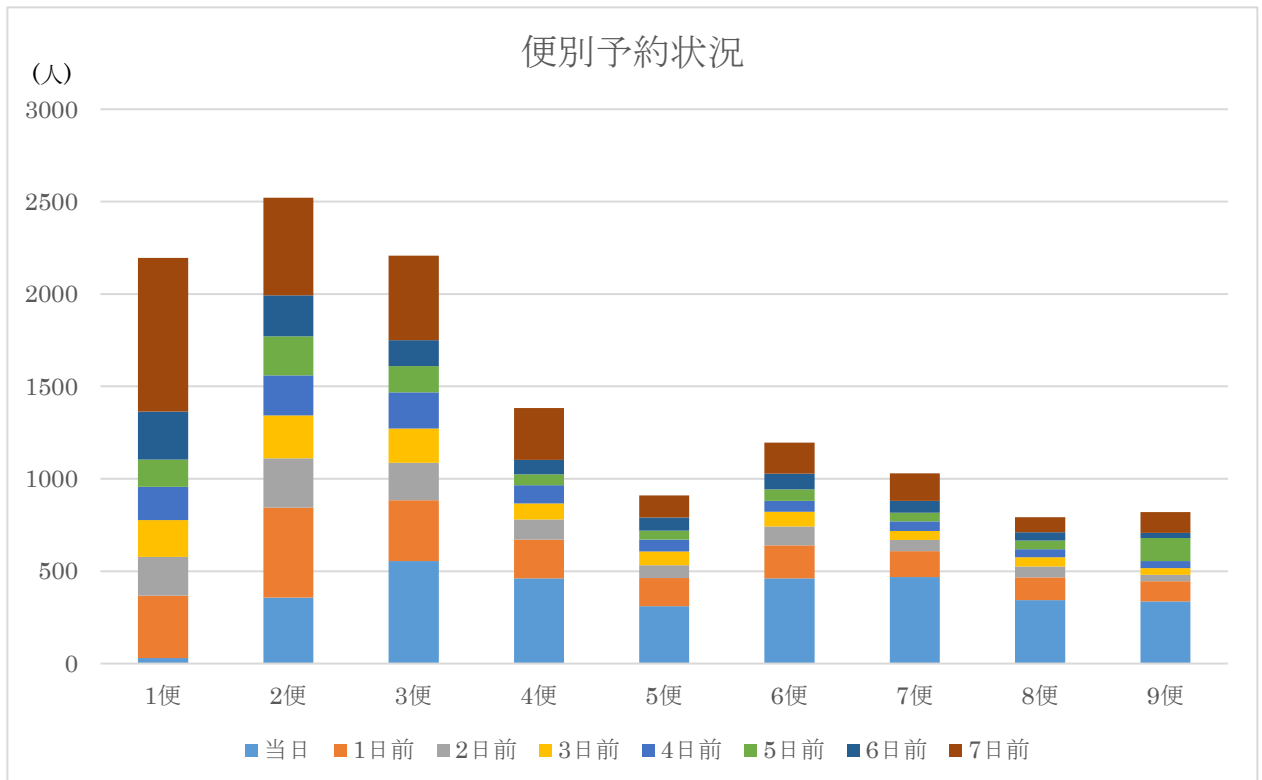


図 4-7 便別予約状況

## 5 乗降場所別累積乗降回数（上位20か所）

目的地乗降場所（B）では、白岡中央総合病院、パーク病院、白岡駅東口ロータリー、マミーマート白岡店、蓮田病院で、800回以上の乗降が行われており、これらの施設がよく利用された。

白岡中央総合病院は417人、パーク病院は261人、白岡市役所は295人、白岡駅東口ロータリーは238人と、実利用者が多い。

また、蓮田病院で175人、白岡駅西口ロータリーで153人、大林内科で148人と、実利用者が多く、これらの場所は広く市民に利用されていることが分かる。

一方、実利用者が少なくても利用回数が多くなった乗降場所もあり、リピーターが存在していることが分かる。

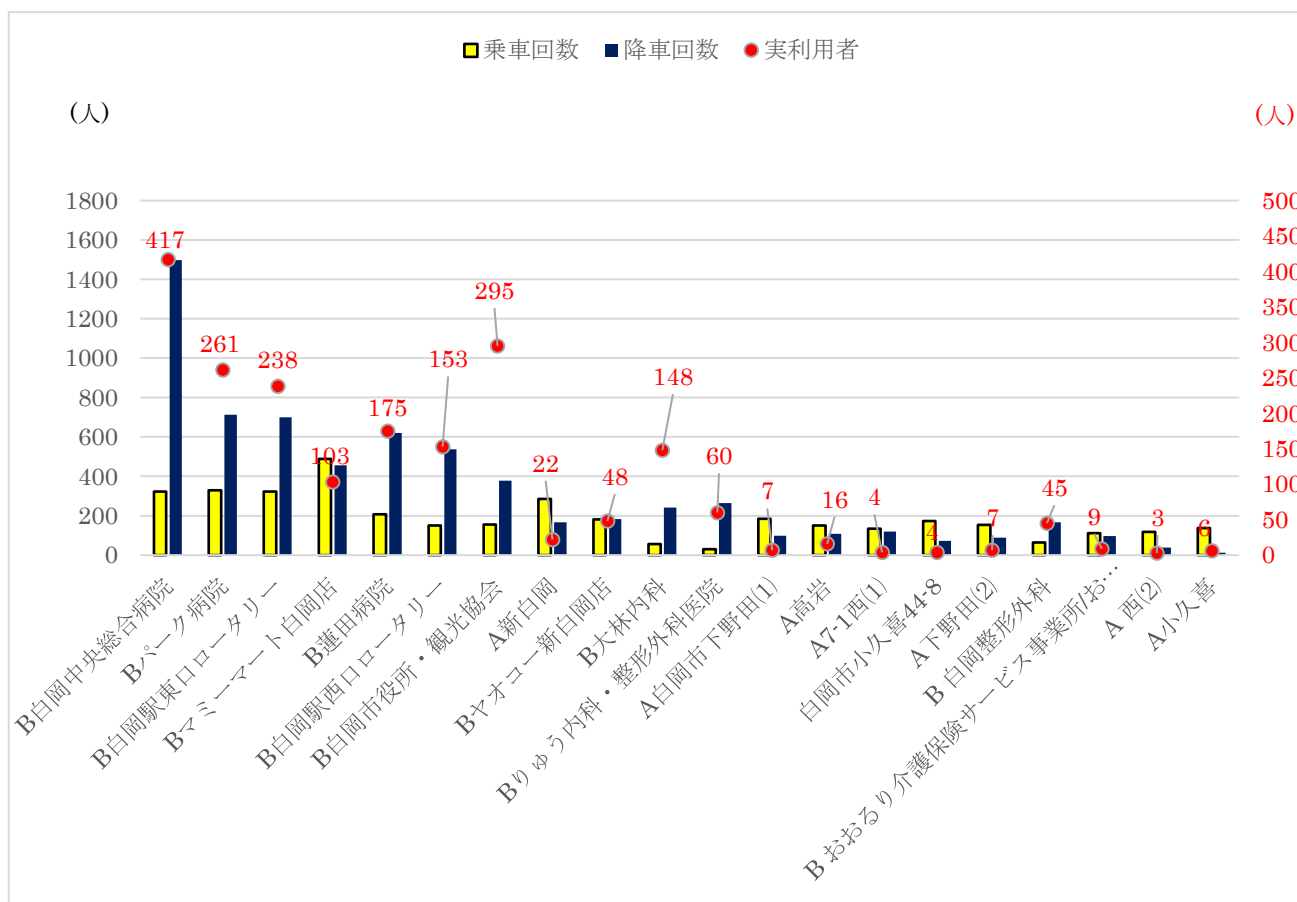


図 5-1 乗降場所別利用者数

※ 目的地：Aは各登録者の自宅用乗降場所