

# 白岡市のりあい交通

## L o g 分析

平成 2 9 年 1 月

白岡市地域公共交通確保維持改善協議会

# 【目 次】

1 L o g 分析の概要 .....	- 1 -
2 利用者登録数 .....	- 1 -
3 登録者・利用者属性（運用開始時からの累計） .....	- 2 -
4 利用者数推移 .....	- 3 -
5 乗降場所の利用状況（平成28年度） .....	- 6 -
6 予約の状況（平成28年度） .....	- 9 -
7 乗合状況.....	- 11 -

## 1 Log分析の概要

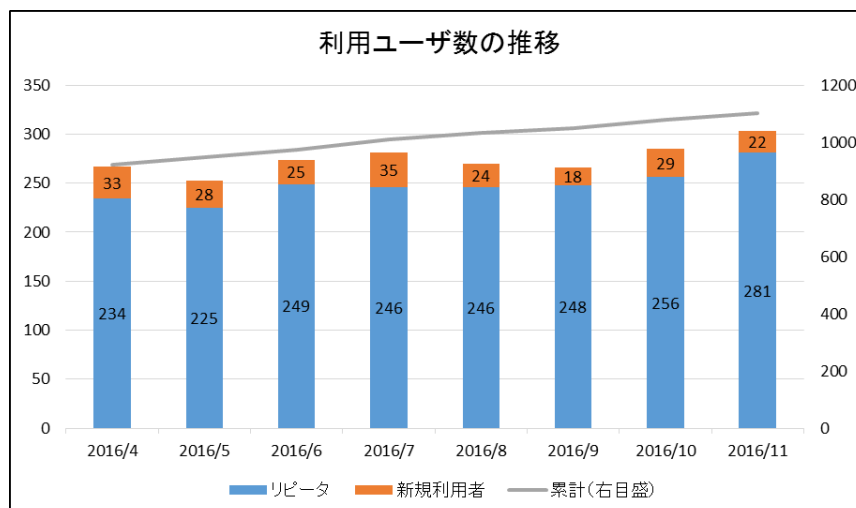
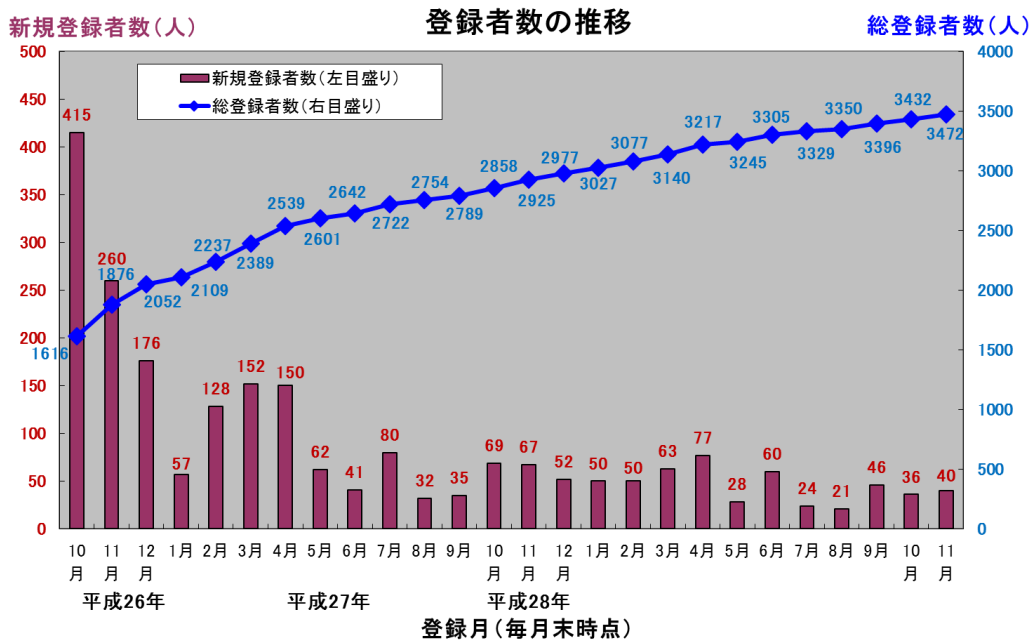
平成26年10月1日から運行を開始した「白岡市のりあい交通」の利用状況について、予約システムに記録された平成28年11月末までのLogデータ※を集計・分析したものである。

※コンピュータや通信機器が一定の処理を実行したこと（または実行できなかったこと）を記録したデータ

## 2 利用者登録数

利用者登録は、実証運行開始に先立ち、説明会などに合わせて平成26年7月から開始し、10月の運行開始までに1,201人が利用者登録した。

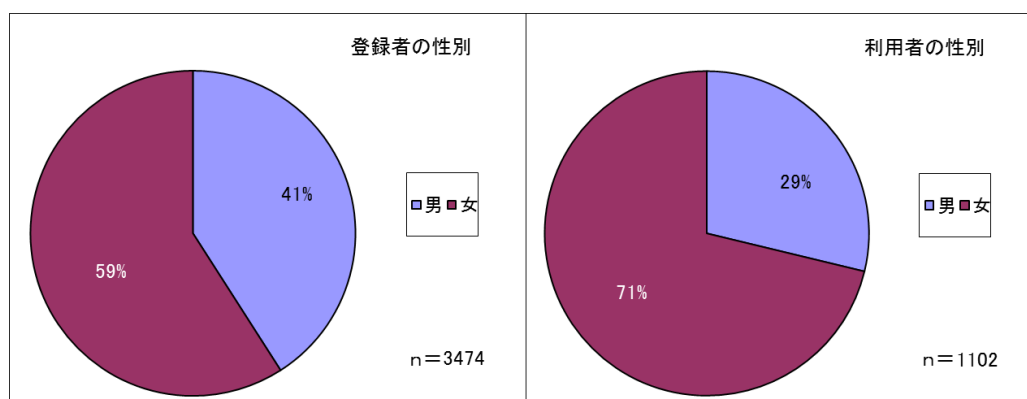
運行開始当初は、毎月200人程度の登録があったが、平成28年度の月平均では約40人と登録人数に落ち着きが見られる。平成28年11月時点では、3,472人（市の人口の約7%）が登録している。



### 3 登録者・利用者属性（運用開始時からの累計）

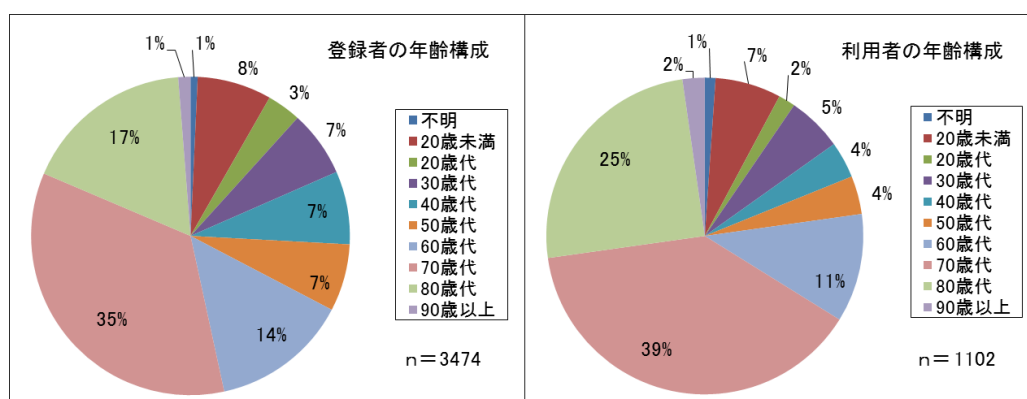
#### (1) 性別

登録者の男女比は2：3だが、利用者では1：3となり、女性の利用が非常に多くなっている。



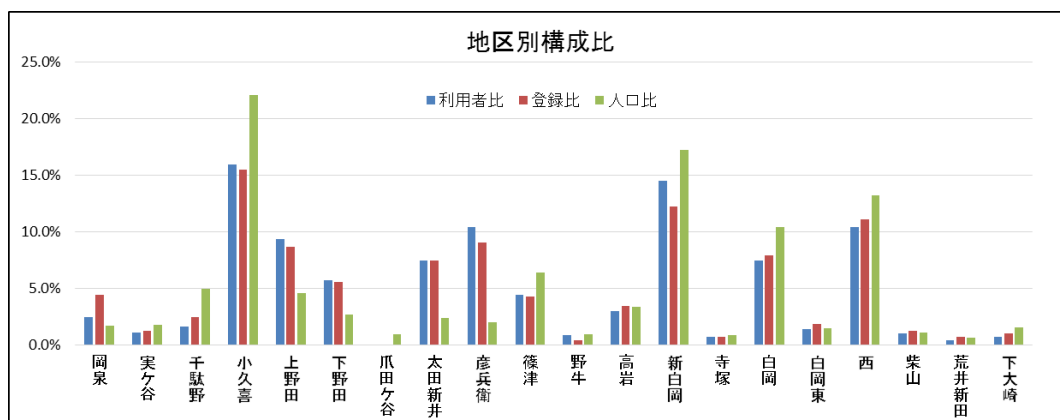
#### (2) 年齢構成

登録者における70歳以上の割合は53%であるが、利用者では66%となり、70歳以上の利用が多くなっている。



#### (3) 地区利用状況

登録者・利用者とも地区別の構成は人口比にほぼ対応しているが、市の東部の上野田、下野田、太田新井、彦兵衛では、人口に対して登録者・利用者が多くなっている。



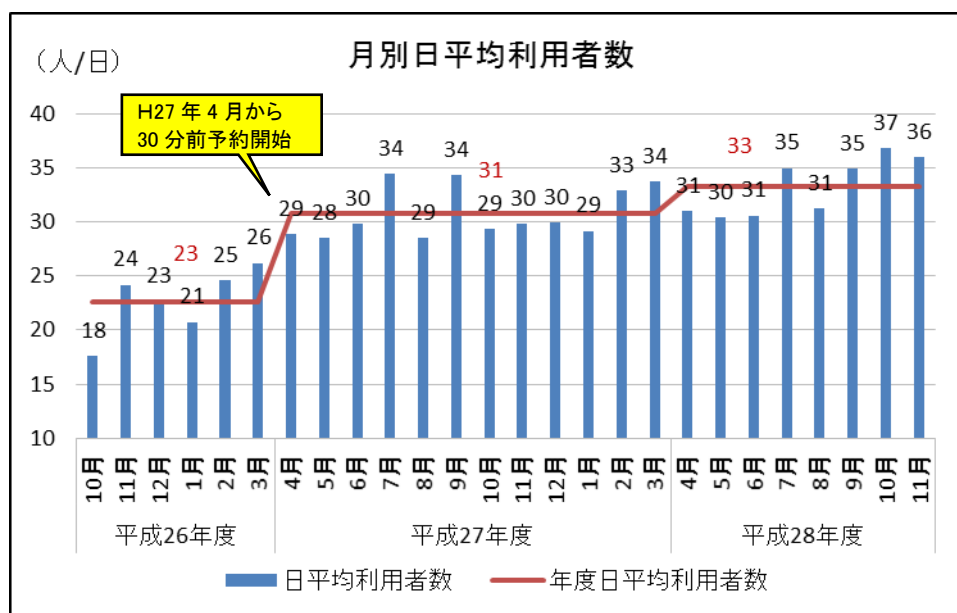
## 4 利用者数推移

### (1) 日利用者数の変化

#### ① 月別日利用者数の推移

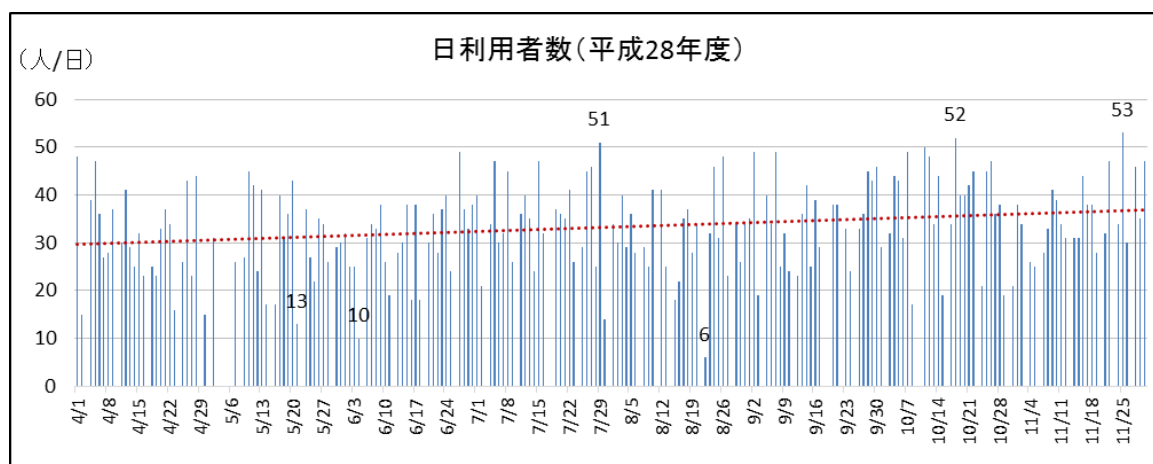
「のりあい交通」は、日利用者数が約20人で運行を開始したが、平成27年4月の本格運行開始に合わせた予約期限の改善（1時間前から30分前）したことにより、日利用者数が増加している。

その後、利用者数は、ゆるやかに増えており、平成28年4月から11月末までの平均は33人/日である。



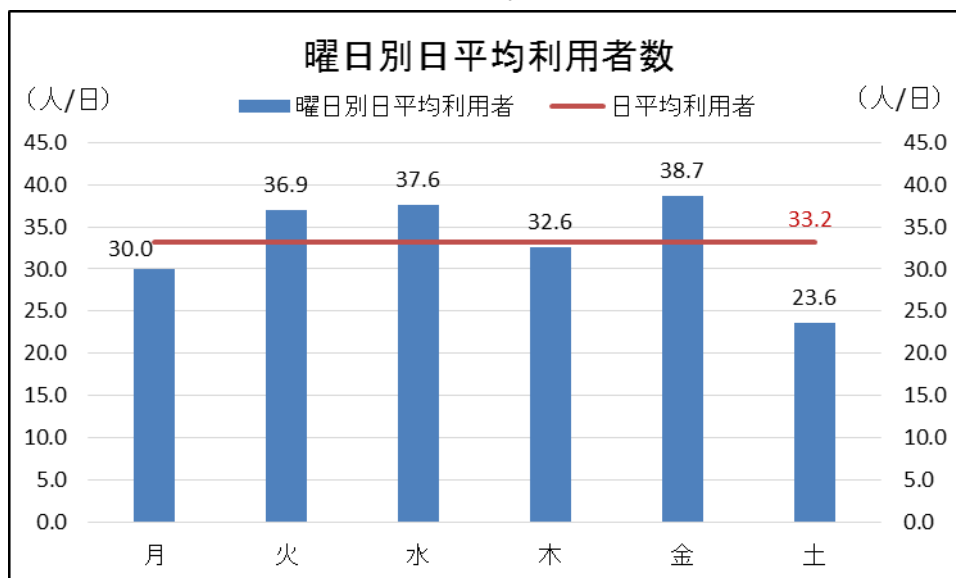
#### ② 日利用者数の変化 (平成28年度)

最も少ない日で6人/日（8/22 [月]）、最も多い日で53人/日（11/25 [金]）と日変動（日によるばらつき）があるが、平均すると33人/日が利用している。近似直線で示すように4月以降も利用者数は伸びている。



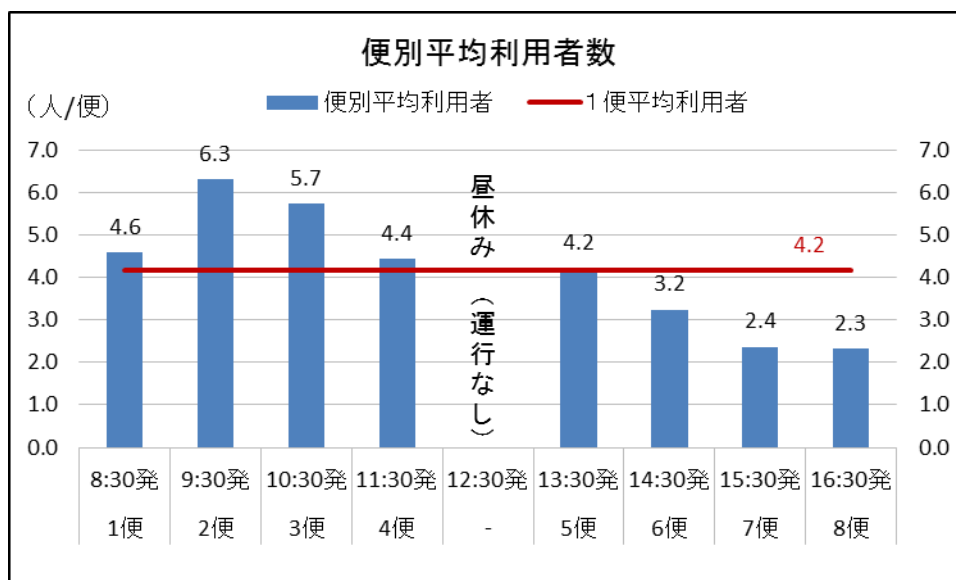
## (2) 曜日別利用者数（平成28年度）

金曜日の利用が最も多く38.7人/日であり、土曜日の利用が最も少なく、平日の2/3の23.6人/日となった。



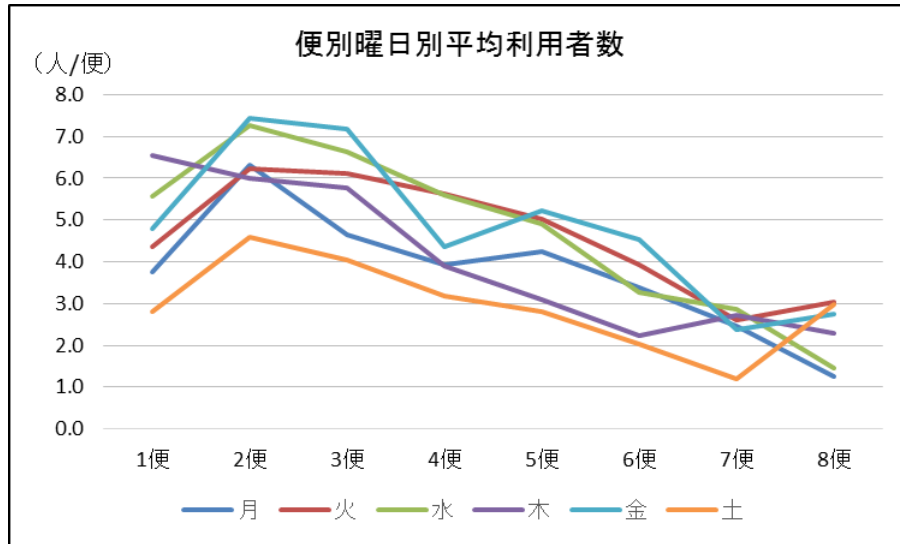
## (3) 便別利用状況（平成28年度）

2便の利用が最も多く、6.3人/日・便、次に3便が5.7人/日・便となった。午後は1便当たり平均利用者の4.2人/日・便をほぼ下回っており、7便、8便は平均の半分程度の約2人/日・便である。



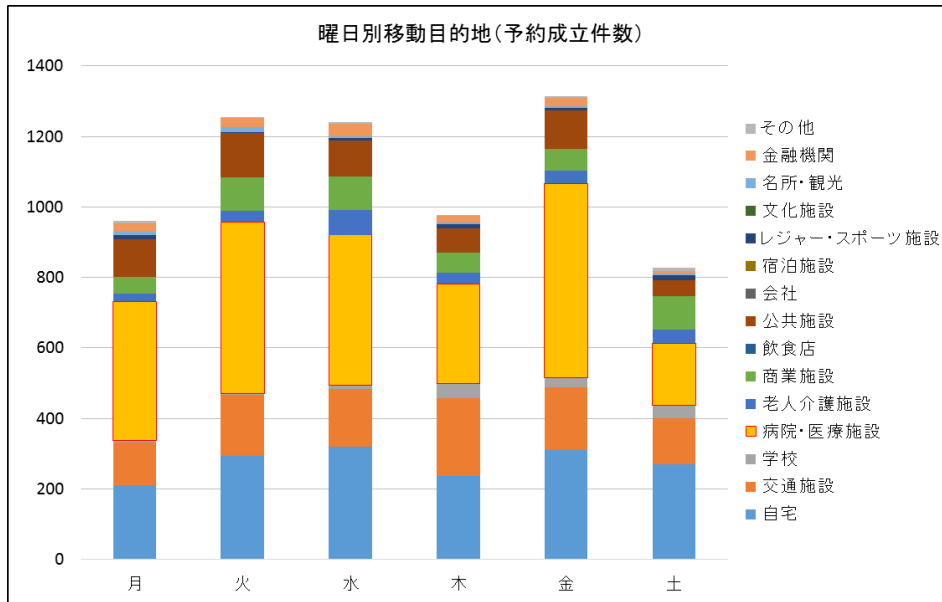
**(4) 曜日別・便別利用状況（平成28年度）**

曜日別・便別に1便当たりの平均利用者を見ると、概ね各曜日の利用状況に比例しているが、1便と8便では、それぞれ木曜日、土曜日における利用が多い結果となった。



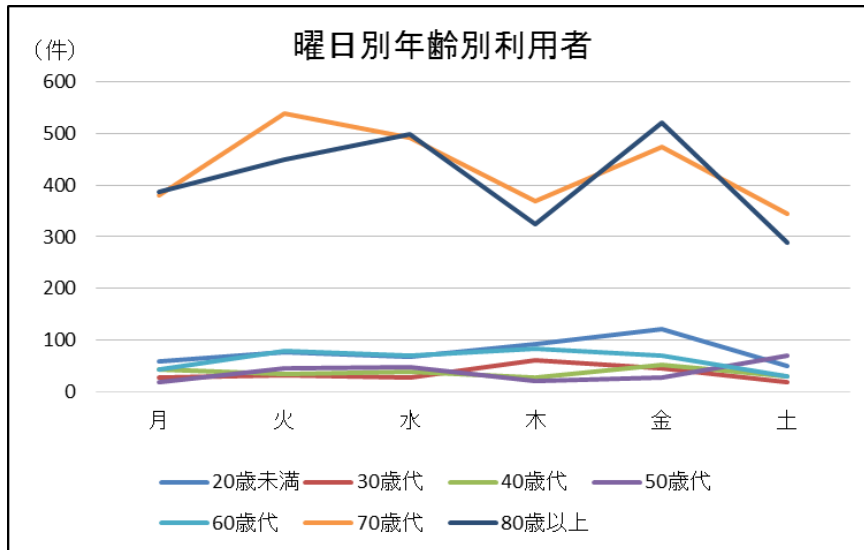
**(5) 曜日別移動目的地（平成28年度）**

平日は、「病院・医療施設」の利用が多いものの、土曜日では平日の半分程度となっている。



## (6) 曜日別年齢別利用者（平成28年度）

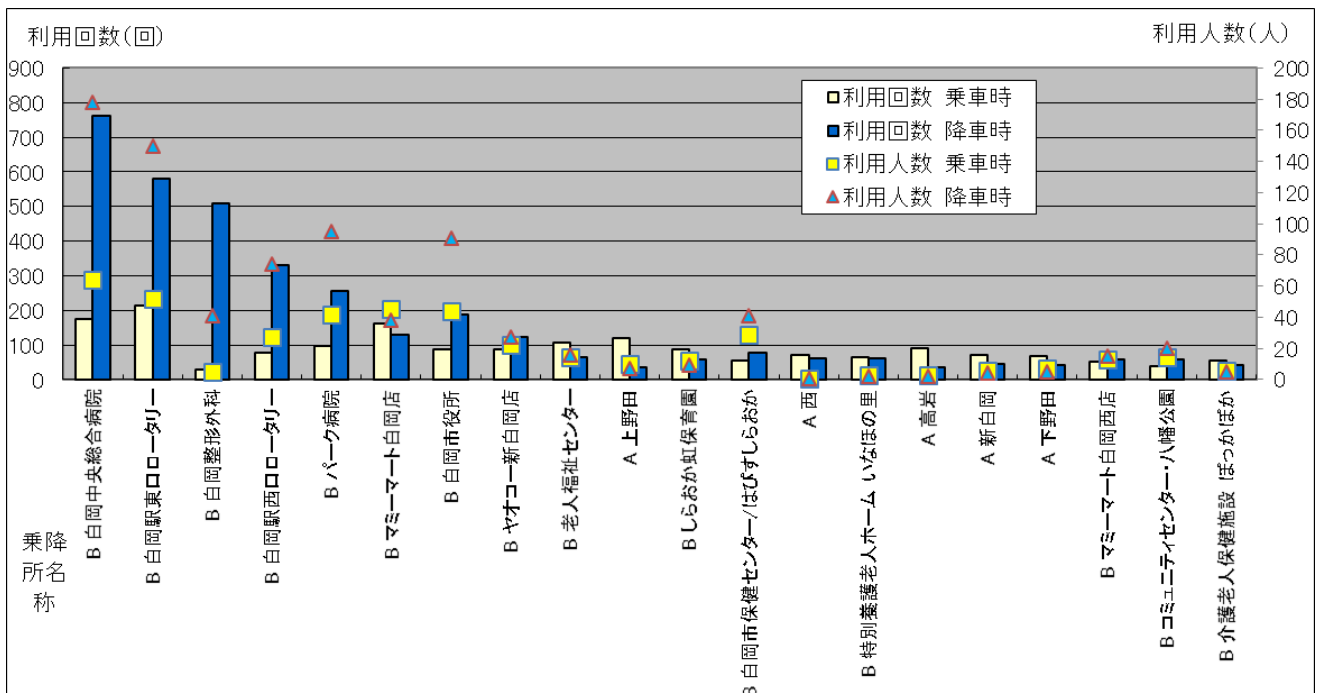
曜日別に利用者の年齢を見ると、70歳代以上の利用が大半を占めている。土曜日においても同様であり、60歳代以下の世代の利用が増加するなどの傾向は見られなかった。



## 5 乗降場所の利用状況（平成28年度）

### (1) 利用の多い乗降場所

利用の多い乗降場所は、白岡中央総合病院、白岡整形外科、パーク病院の病院と白岡駅の東口、西口が上位を占めた。これらの乗降場所は、降車時の利用が多く、行きに利用されている。





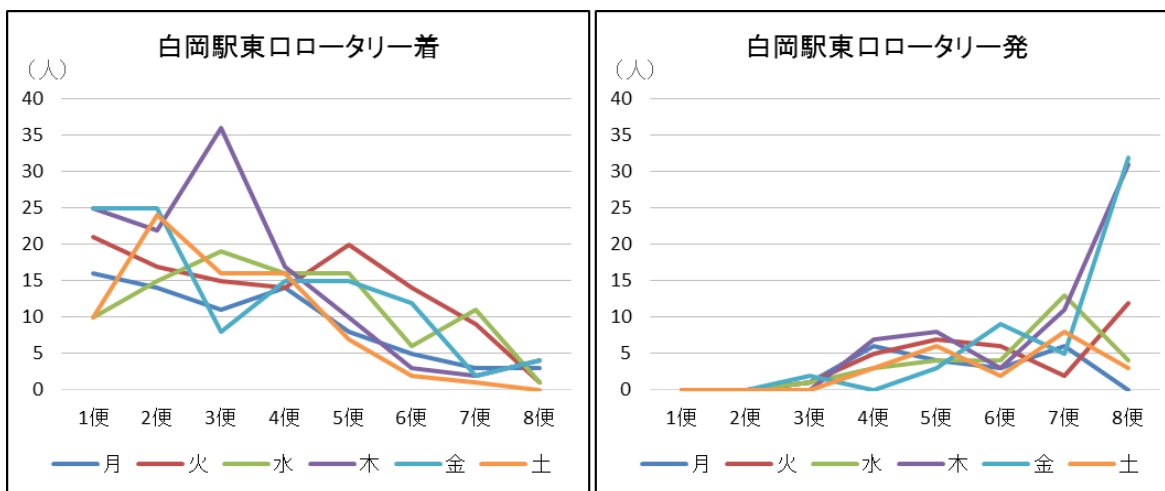
## (2) 利用の多い乗降場所の便別曜日別の利用状況

利用の多い上位5か所の便別・曜日別の利用状況は次のとおりであった。

### ① 白岡駅発着の便別曜日別の利用状況

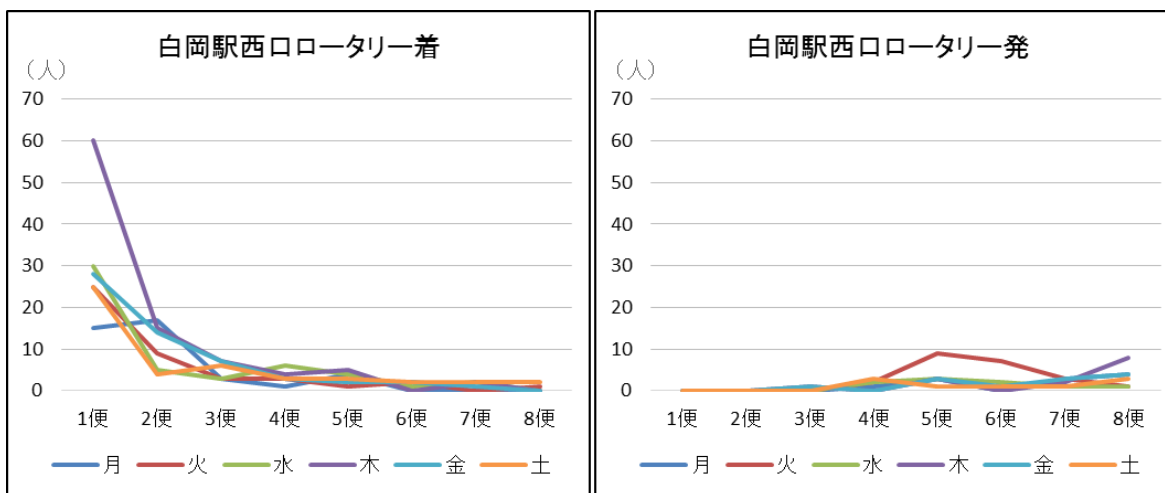
白岡駅東口着の3便では、木曜日に他の曜日の約2倍利用されている。

白岡駅東口発では、全体的に着利用に比べて少ないが、7便、8便で利用が多い傾向にあり、特に木曜日、金曜日の8便が多く利用されている。



白岡駅西口着では、1便の利用が多く、2便以降の便の利用が少ない。

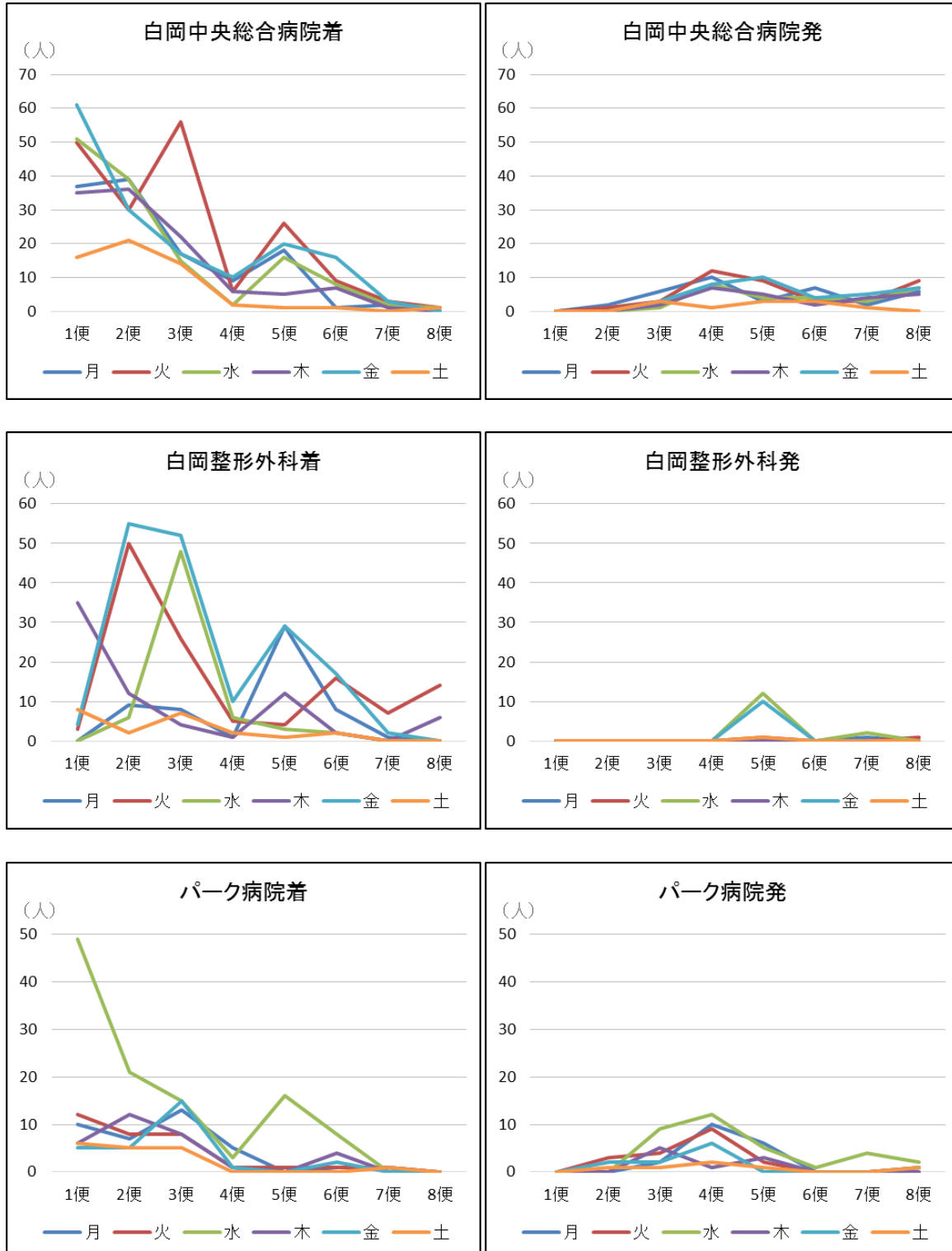
白岡駅西口発では、全体的に利用が少ない。



## ② 病院発着の便別曜日別の利用状況

各病院とも午前中に着利用が多く、発利用は少なくなっている。

病院ごとに見ると、白岡中央総合病院の着利用では、1便から4便の順に利用が多くなっており、午後の最初の5便で再びピークがある。白岡整形外科は曜日のバラつきが他の病院に比べ大きい。パーク病院は、水曜日の利用が多く、特に1便の利用が多い。

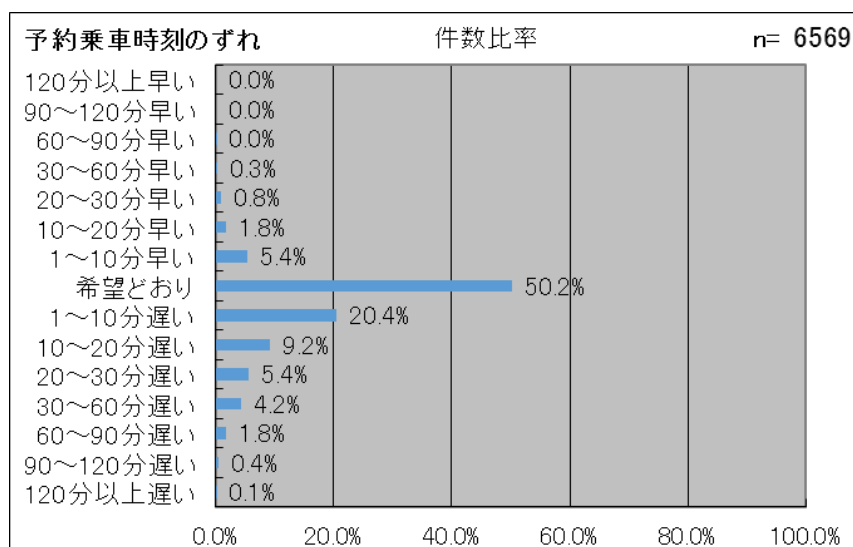
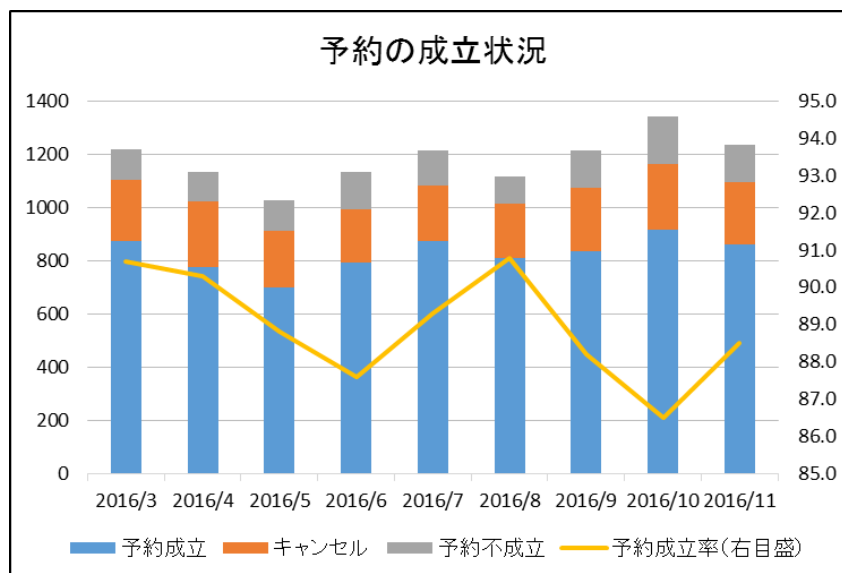


## 6 予約の状況（平成28年度）

### (1) 各月の予約成立状況

毎月、約800件の予約が成立しており、予約成立率は約90%であり、残りの約10%が希望時間とずれがあることなどから予約不成立となっている。

予約成立した状況を見ると、約50%が希望時間どおりに予約が取れ、希望時間の±10分以内で76%が予約を取っている。



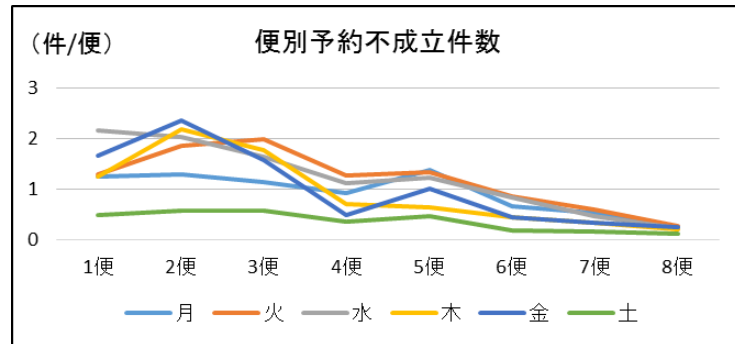
<注>

- ・予約成立 : 予約システムで予約検索後に予約確定を行ったもの
- ・キャンセル : 予約成立（予約確定）した後にキャンセルしたもの
- ・予約不成立 : 予約システムで、予約検索したものの予約確定を行わなかったもの
- ・予約成立率 : 予約成立件数、キャンセル件数及び予約不成立件数を合計した件数を分母として、予約不成立を除いた予約成立件数及びキャンセル件数を合計した件数を分子とした割合のこと

## (2) 予約不成立の状況

1 便当たり平均の予約不成立の状況を見ると、利用の少ない土曜日及び午後の6便、7便、8便では、1件／便未満となっている。

一方、利用の多い午前中の1便、2便、3便では、概ね2件／便が予約不成立となっている。

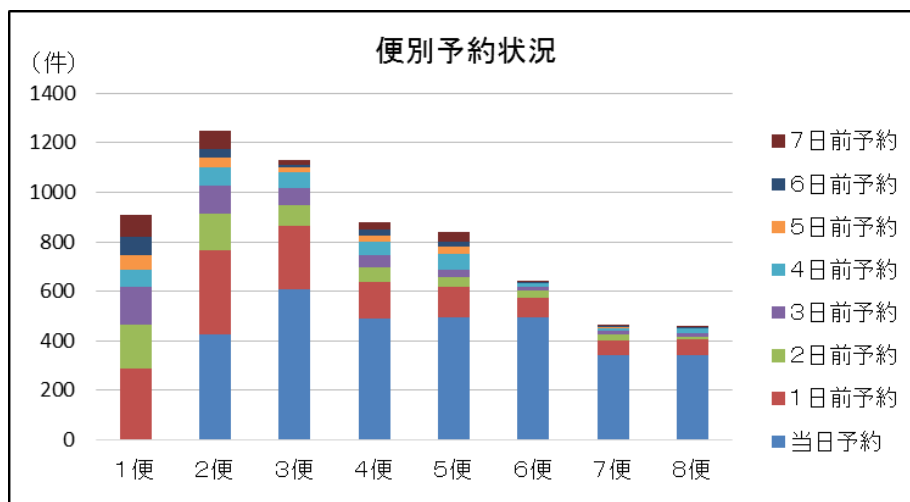


便別予約不成立の発生割合

	月	火	水	木	金	土
1便	18%	17%	23%	13%	19%	10%
2便	14%	18%	17%	22%	20%	9%
3便	15%	20%	17%	20%	15%	10%
4便	19%	18%	17%	15%	10%	10%
5便	20%	16%	17%	13%	13%	10%
6便	12%	14%	15%	11%	8%	6%
7便	14%	12%	10%	8%	9%	6%
8便	17%	8%	13%	8%	8%	4%

## (3) 予約日から見た便別予約状況

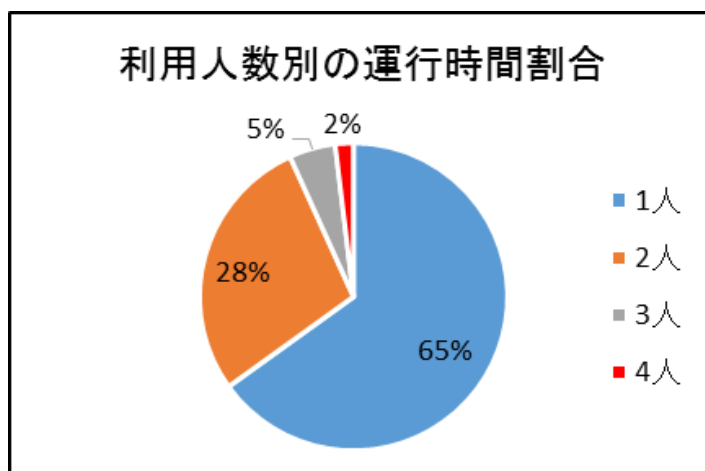
便別に予約した日を見ると、2便の当日予約は約3割となっており、3便以降では半数以上が当日予約となっている。



## 7 乗合状況（平成28年度）

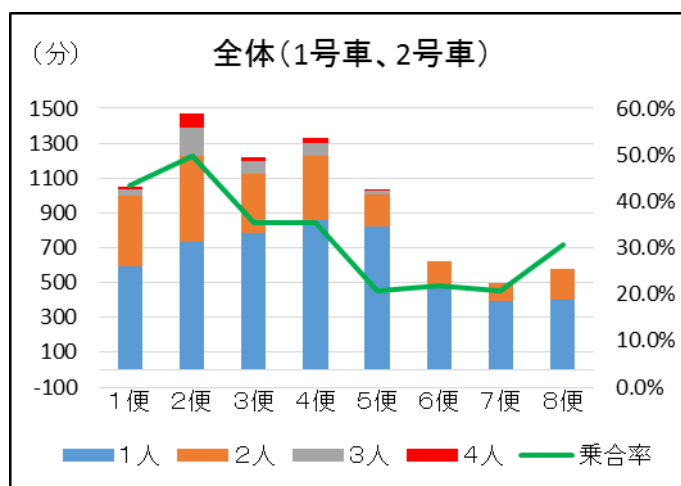
### (1) 利用人数別の運行時間割合

運行時間に対し、1人乗車の時間の割合が65%となり、残りの35%で2人以上の乗合運行が発生している。



### (2) 便別利用者数と乗合率

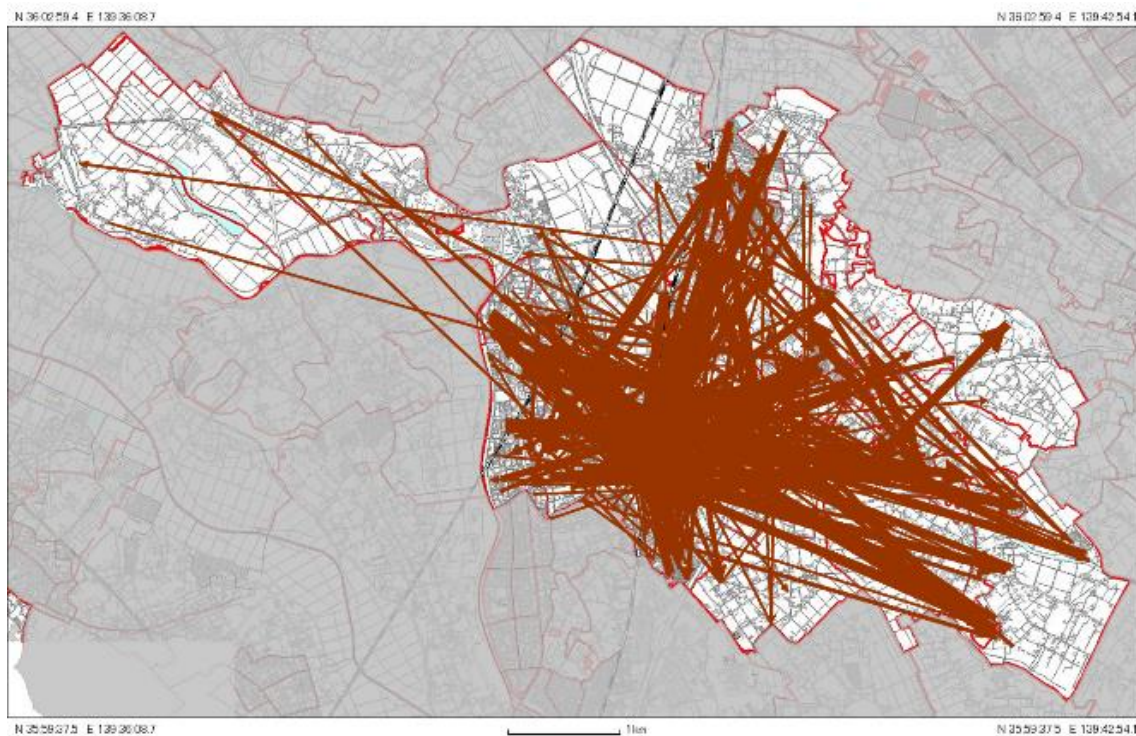
2便の乗合率が約50%と最も高く、利用者の少ない午後の便では乗合率が30%を概ね下回っている。全体的には、利用が増えると乗合率も高くなる傾向である。



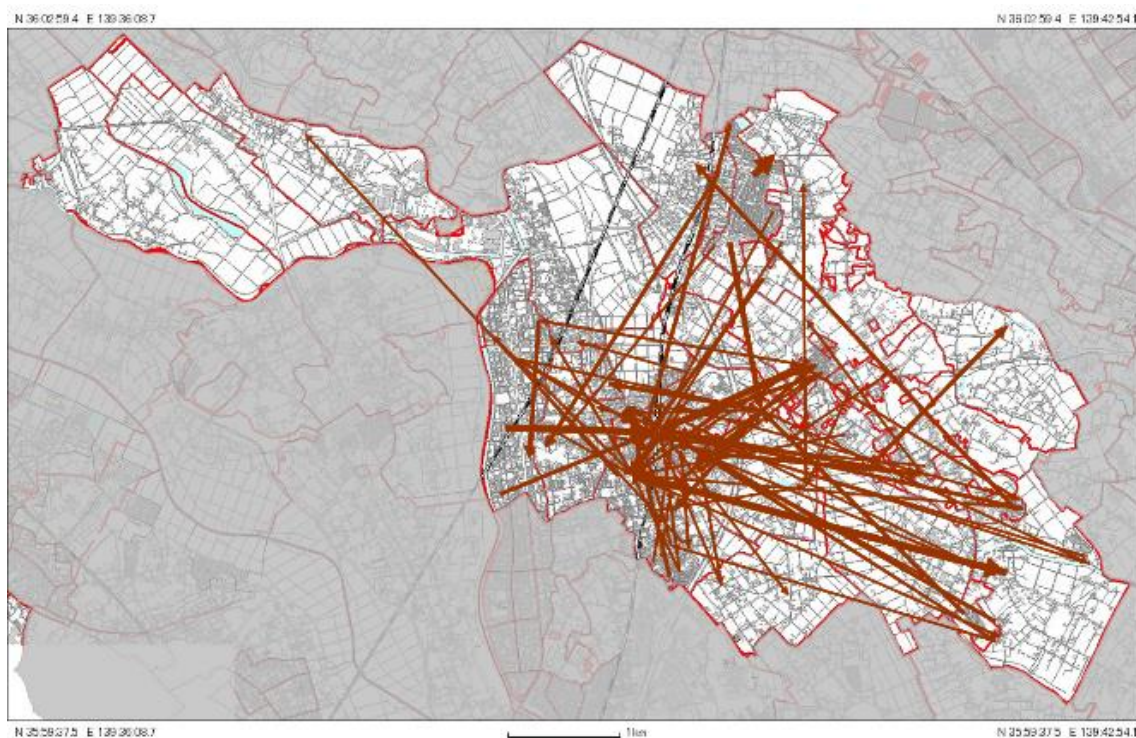
## ■ 参考：移動Map（平成28年11月）

平成28年11月の全データの移動Map及び曜日別の移動Mapを以下に示す。

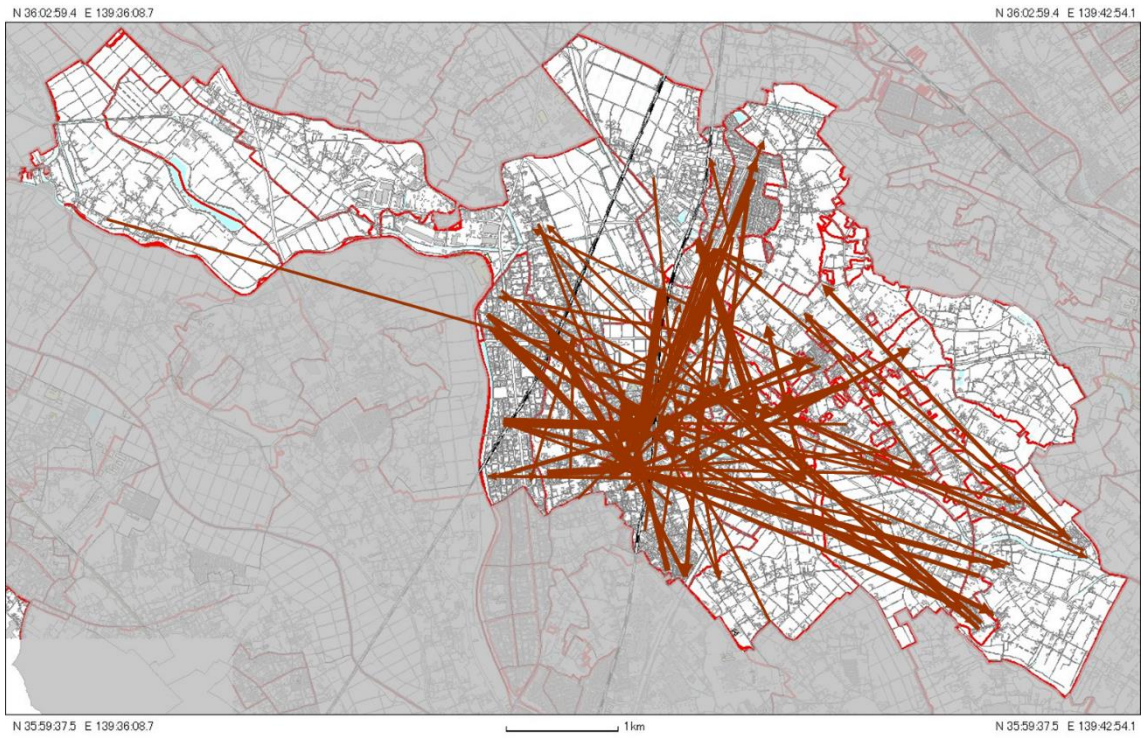
### (1) 全移動



### (2) 月曜日



### (3) 火曜日



### (4) 水曜日



(5) 木曜日



(6) 金曜日





(7) 土曜日

