



平成29年5月

白岡市地域公共交通確保維持改善協議会

目 次

1 「のりあい交通」本格運行2年目の実績（概要）	1
(1) 利用登録者数	1
(2) 利用人数（延べ人数）	1
(3) 便（時間帯）別利用状況（延べ人数）	1
(4) 収支状況	2
2 登録者、利用者数の変化	3
(1) 利用登録者数	3
(2) 利用者数（実人数）	3
3 登録者、利用者の属性	4
(1) 性別	4
(2) 年齢構成	4
(3) 地区別登録・利用状況	5
4 曜日・運行便ごとの利用の特徴	6
(1) 曜日別利用者数	6
(2) 便別予約状況	8
5 乗降所別、目的地施設別利用状況	10
(1) 乗降場所別累積乗降回数（上位20か所）	10
(2) 利用されている乗降場所の分布	11

1 「のりあい交通」本格運行2年目の実績（概要）

本格運行2年目として、平成28年4月1日から平成29年3月31日までに合わせて293日間運行し、利用状況等の概要は次のとおりとなった。

(1) 利用登録者数

平成28年度では、479人が登録した。平成27年度までの登録者3,116人と合わせて、これまでに3,595人が登録している。(人)

4月	5月	6月	7月	8月	9月	上半期計	
89	56	28	24	21	46	264	
10月	11月	12月	1月	2月	3月	下半期計	年間合計
18	37	37	27	49	47	215	479

(2) 利用人数（延べ人数）

平成28年度では、1日当たり33.5人が利用し、前年度の30.5人に対して3人増加した。(人)

4月	5月	6月	7月	8月	9月	上半期計	
767	694	791	866	806	825	4,749	
10月	11月	12月	1月	2月	3月	下半期計	年間合計
913	856	857	707	802	924	5,059	9,808

(3) 便（時間帯）別利用状況（延べ人数）

2便及び3便の利用者が特に多く、午前中の利用が多い。午後は5便の利用者数が多いが、時間が進むにつれ利用者数が減少している。(人)

	1便 8:30~	2便 9:30~	3便 10:30~	4便 11:30~	5便 13:30~	6便 14:30~	7便 15:30~	8便 16:30~	合計
上半期	620	860	827	624	611	511	365	331	4,749
下半期	716	1,009	875	705	675	402	340	337	5,059
年間計	1,336	1,869	1,702	1,329	1,286	913	705	668	9,808

(4) 収支状況

平成28年度の収支率は、18.2%となった。平成27年度の16.8%から1.4ポイントの改善となった。

(円)

	4月	5月	6月	7月	8月	9月	上半期計
運賃収入 (回数券売上を含む。)	277,300	254,600	297,800	327,400	292,500	329,800	1,779,400
委託費用	1,797,000	1,797,000	1,797,000	1,797,000	1,797,000	1,797,000	10,782,000
	10月	11月	12月	1月	2月	3月	下半期計
運賃収入 (回数券売上を含む。)	330,900	310,800	305,400	276,400	307,700	333,600 275,000	2,139,800
委託費用	1,797,000	1,797,000	1,797,000	1,797,000	1,797,000	1,797,000	10,782,000
							年間計
運賃収入 (回数券売上を含む。)							3,919,200
委託費用							21,564,000

※ 地域公共交通確保維持改善事業費補助金として、運行事業者である昭和タクシー有限会社に対して4,660,000円が交付された。運行契約において、同補助金の交付額を委託料から差し引くこととしていることから、当協議会に同額が送金されている。

[参考] 市実質負担額 (予定) : ▲12,984,800円

(運賃収入 3,919,200円 + 国庫補助金 4,660,000円 - 運行費用 21,564,000円)

2 登録者、利用者数の変化

(1) 利用登録者数

平成28年度では、479人が利用登録し、平成27年度までの登録者3,116人と合わせて3,595人の登録者数となっている。

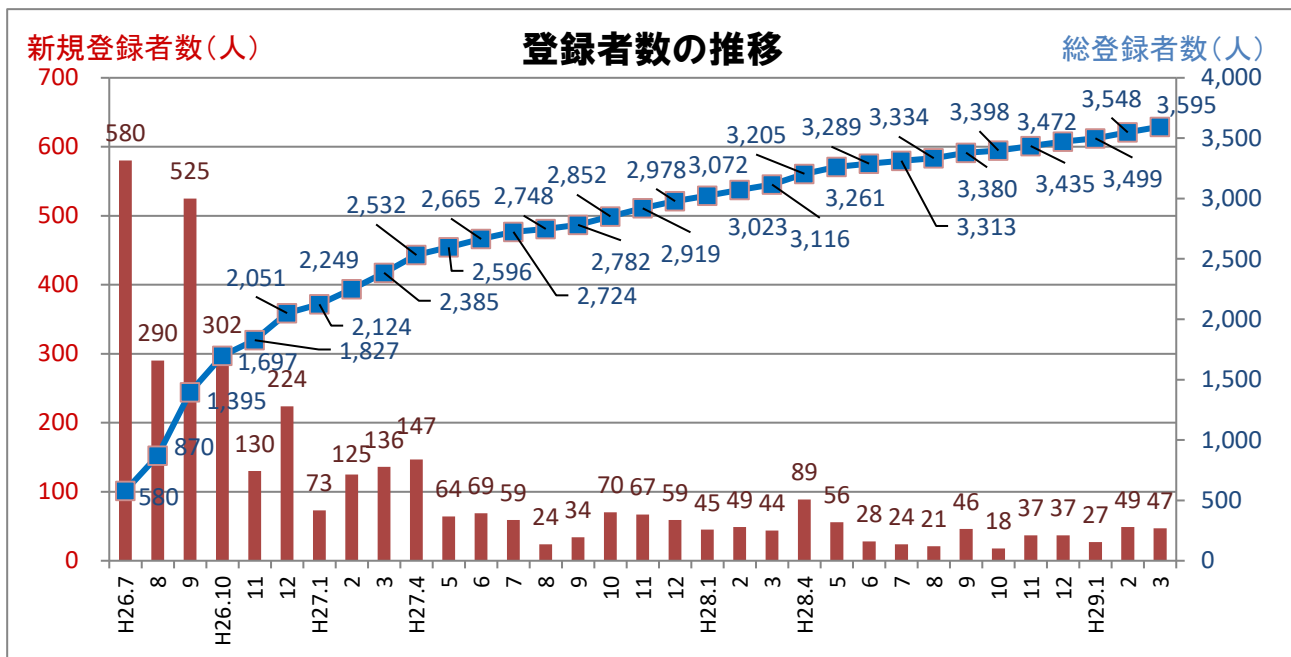


図 2-1 利用登録者数の変化

(2) 利用者数 (実人数)

登録者のうち「のりあい交通」を利用した人は、平成28年度末までに、1,181人となっている。

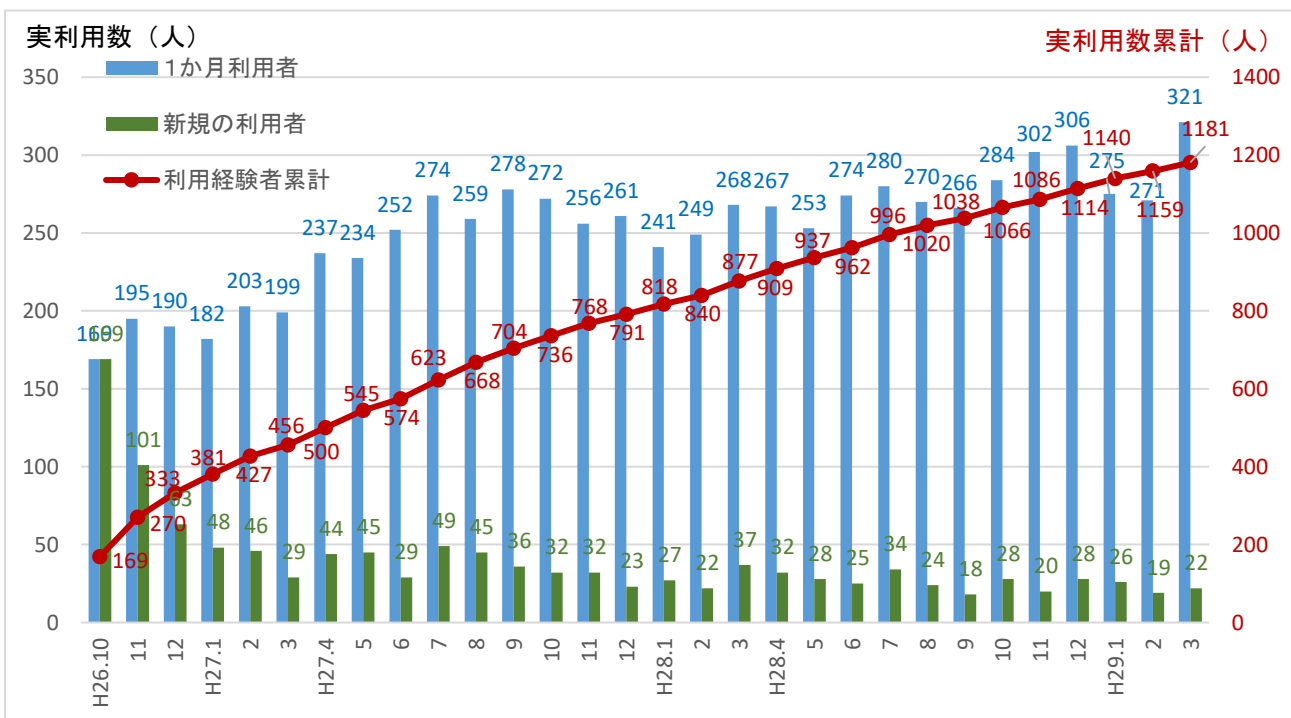


図 2-2 利用者数の変化

3 登録者、利用者の属性

(1) 性別

登録者の男女比は2:3だが、利用者では1:3となり、女性の利用が多く、この状況は実証運行開始以降ほとんど変化がない。

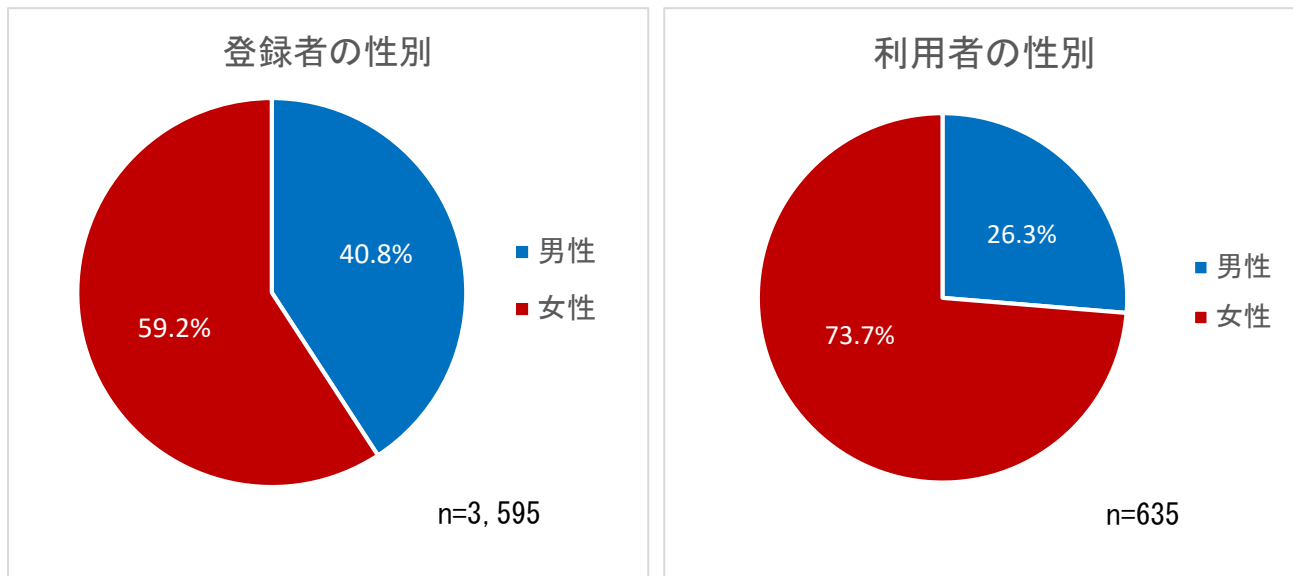


図 3-1 登録者、利用者の性別

(2) 年齢構成

登録者における70歳代以上の高齢者の割合は56.3%であるが、利用者では66.5%となり、高齢者の利用が非常に多くなっている。

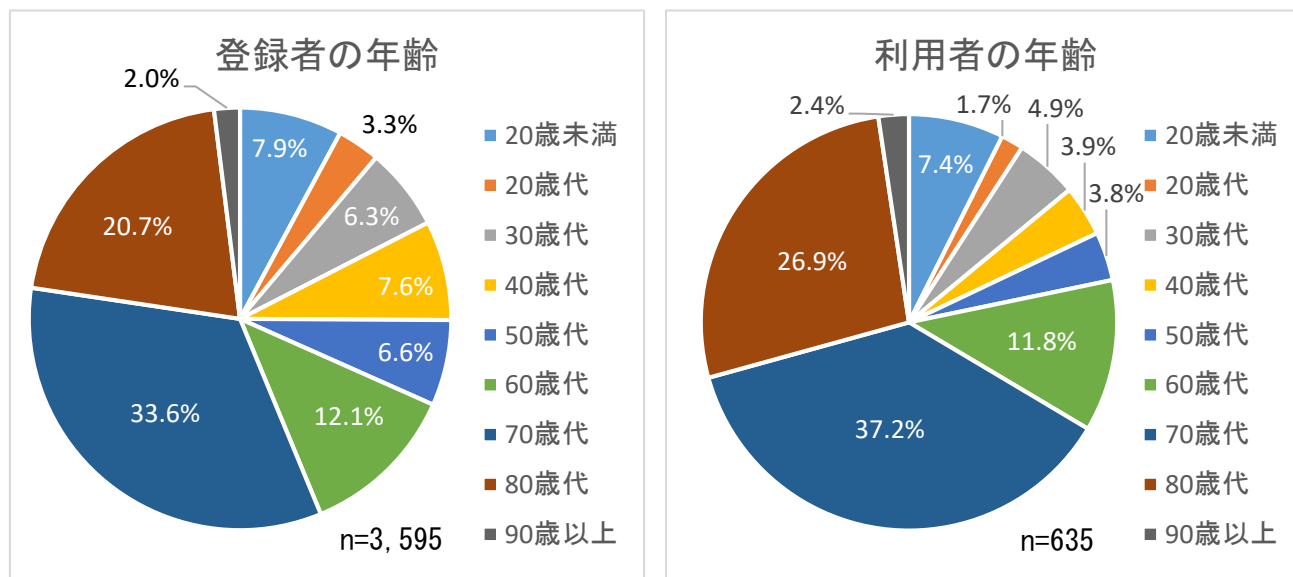


図 3-2 登録者、利用者の年齢構成

(3) 地区別登録・利用状況

登録者・利用者とも地区別の構成は人口比にほぼ対応しているが、市の東部の岡泉、上野田、下野田、太田新井、彦兵衛では、人口に対して登録者・利用者が多くなっている。

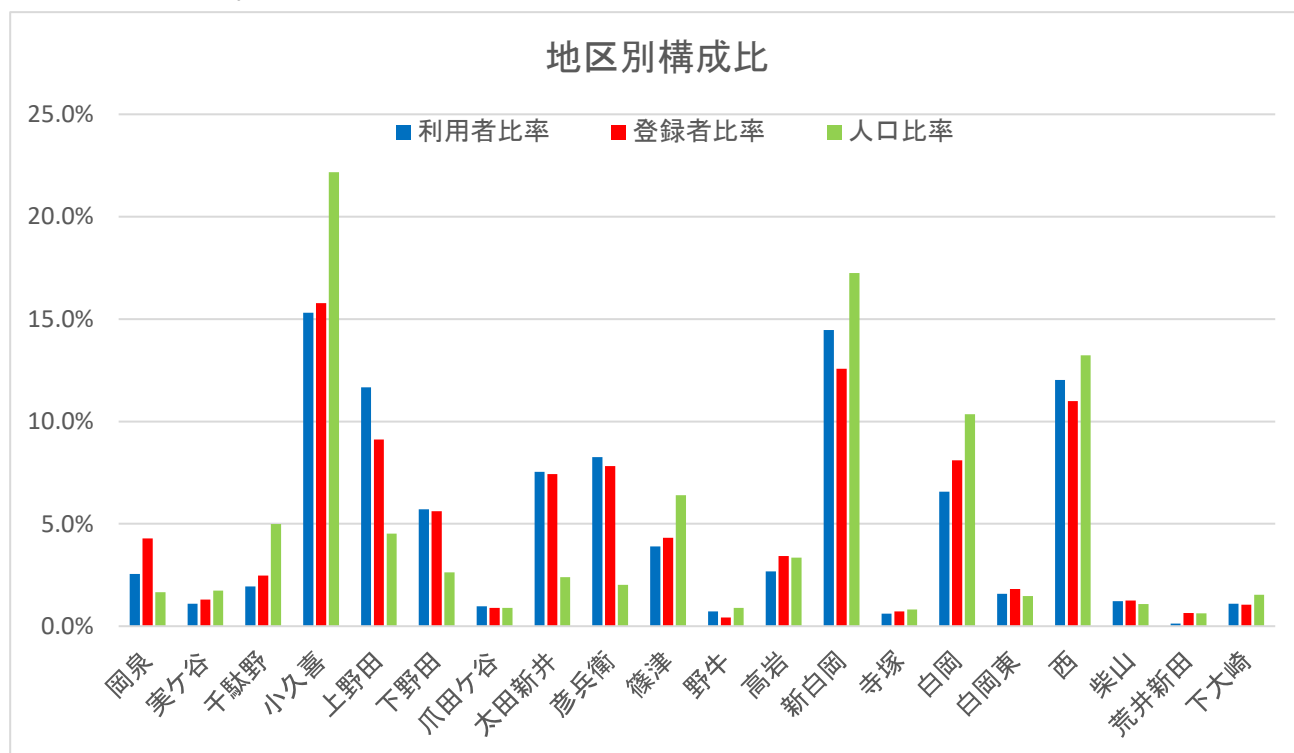


図 3-3 地区別の登録・利用状況

※ 人口比は、平成29年4月1日現在の人口を用いた。

4 曜日・運行便ごとの利用の特徴

(1) 曜日別利用者数

平成28年度では火曜日、水曜日及び金曜日が36人／日以上と多くなっており、

いる。

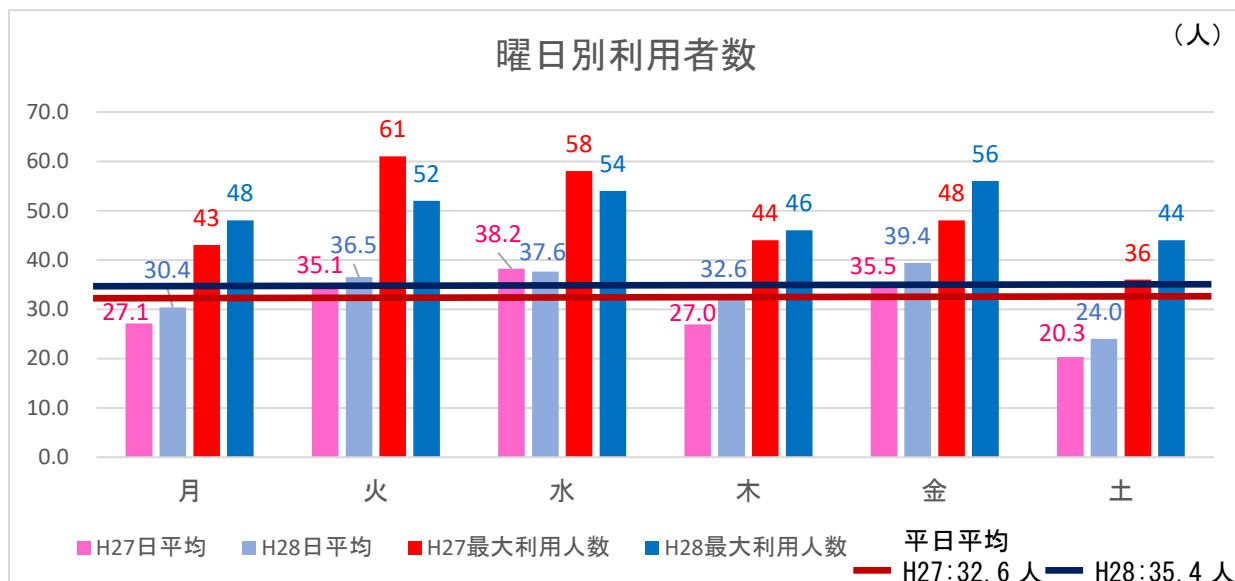


図 4-1 曜日別利用者数

曜日別の移動目的地をみると、病院・医療機関の休みが多い木曜日と土曜日を除き、各曜日とも類似した傾向を示している。

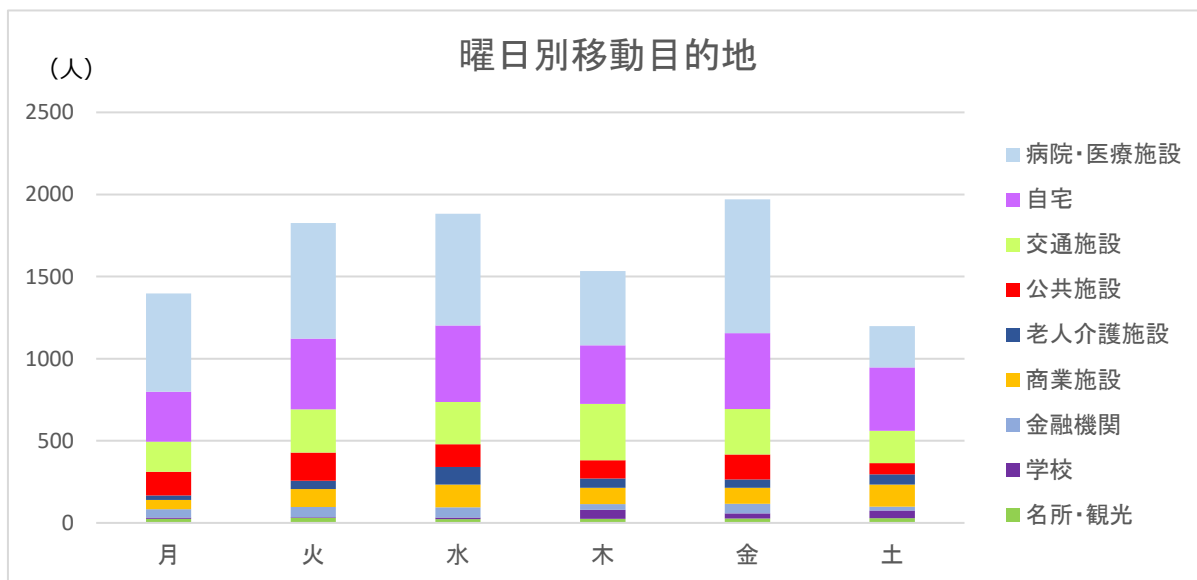


図 4-2 曜日別移動目的地

曜日別の予約状況を見ると、各曜日とも40パーセント以上の人当日に予約して利用している。

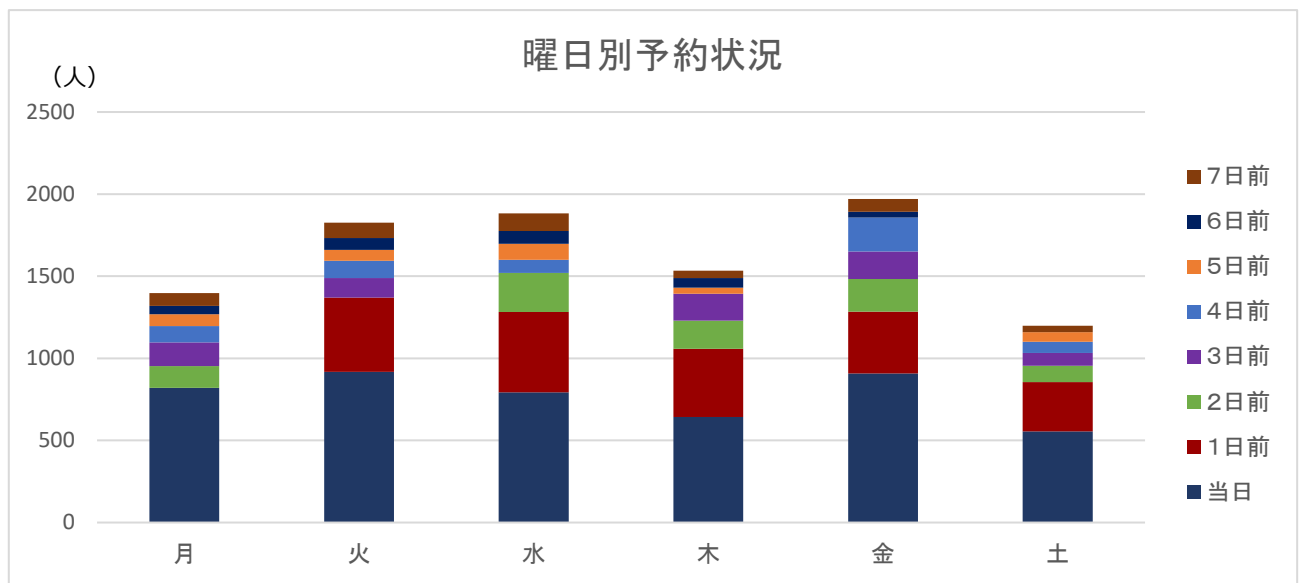


図 4-3 曜日別予約状況

(2) 便別予約状況

実証運行では運行が8:30から1時間ごとに区切られて、各時間帯で2台の車両が運行している。

表 4-1 運行便

運行時刻	8:30～	9:30～	10:30～	11:30～	12:30～	13:30～	14:30～	15:30～	16:30～
便・台数	1便 2台	2便 2台	3便 2台	4便 2台	運行なし	5便 2台	6便 2台	7便 2台	8便 2台

平成28年度における便別の利用数をみると2便及び3便の利用が多くなっている。

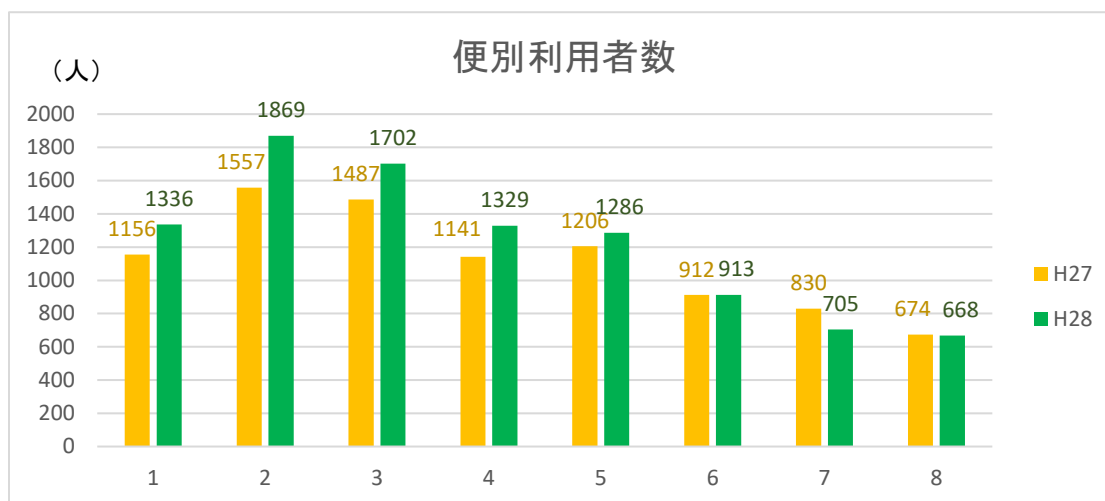


図 4-4 便別利用者数

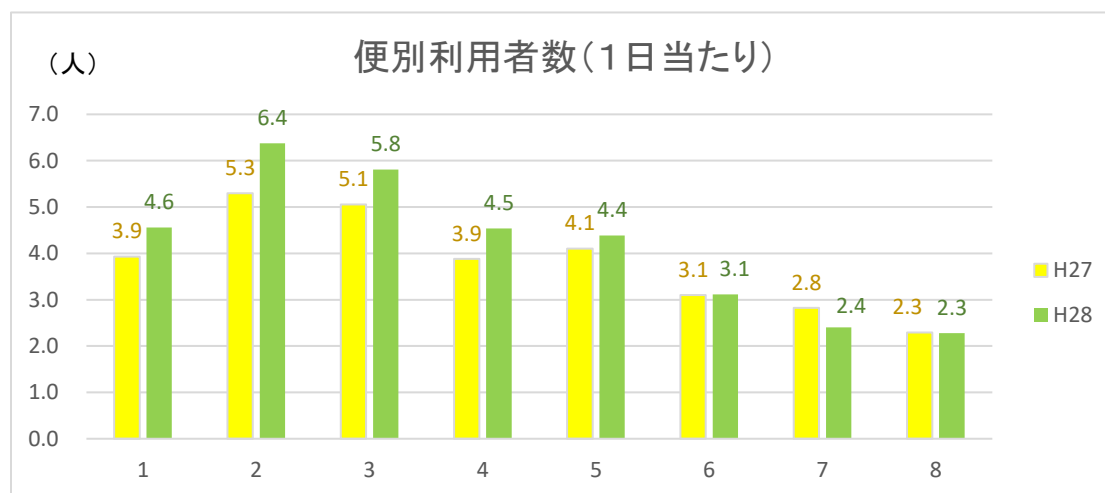


図 4-5 便別利用者数 (1日当たり)

平成28年度における便別の移動目的地をみると、午前中は病院・医療機関への移動が多く、10:30の第3便から自宅に戻る帰宅の移動が増え始め、午後は帰宅移動が多くなっている。

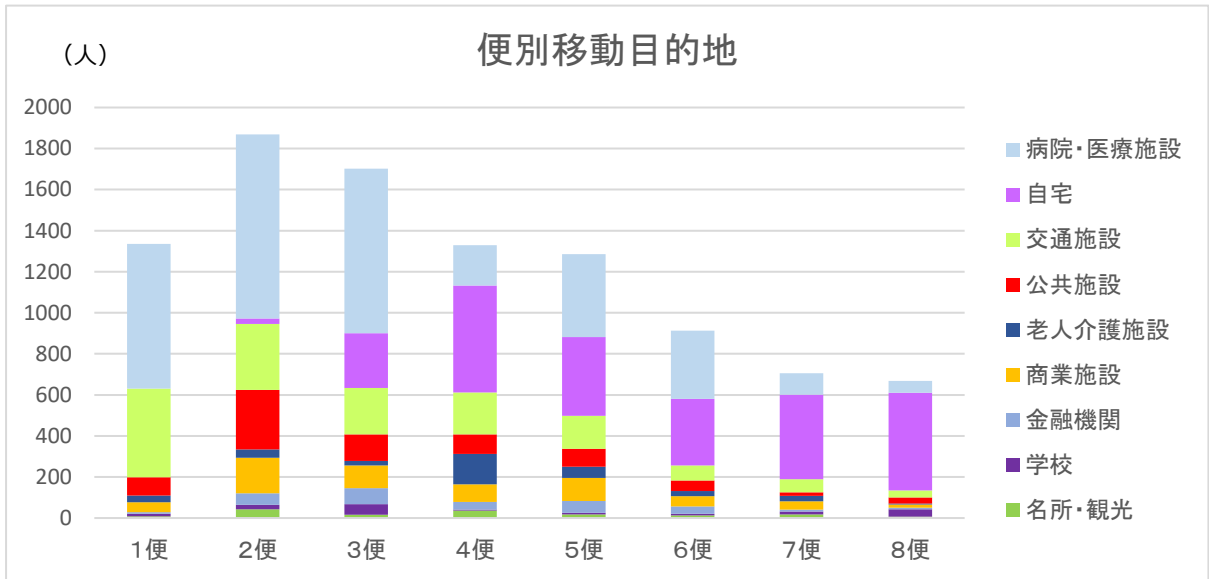


図 4-6 便別移動目的地

便別の予約状況を見ると、第3便以降では、利用者の半数以上が当日に利用予約している。

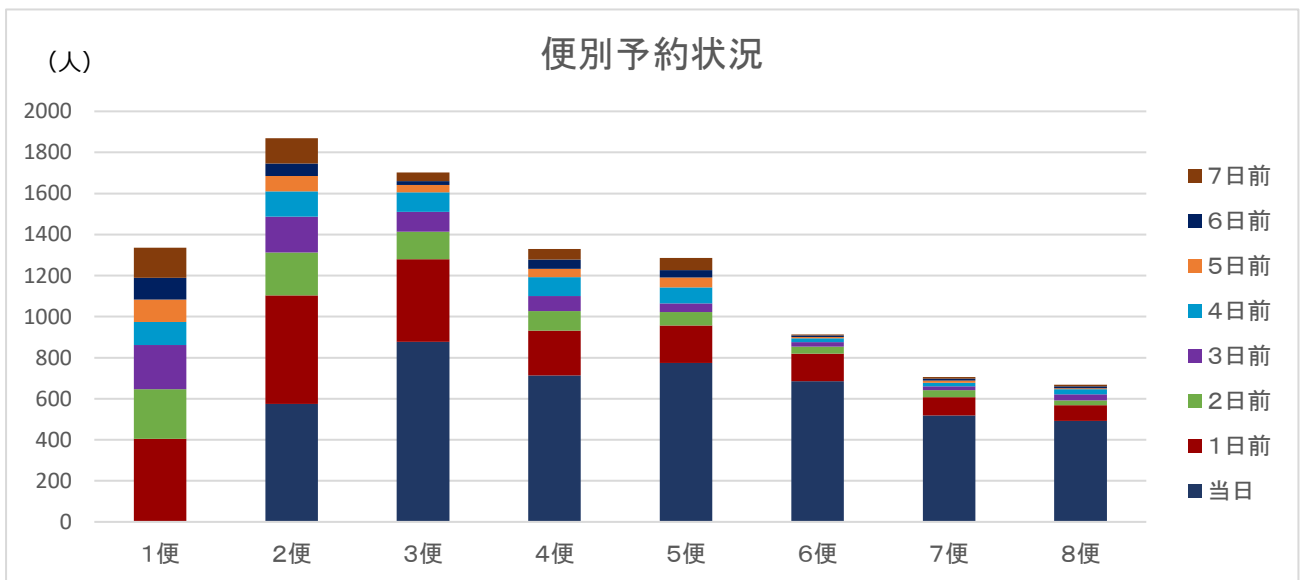


図 4-7 便別予約状況

5 乗降所別、目的地施設別利用状況

(1) 乗降場所別累積乗降回数（上位20か所）

目的地乗降場所（B）では、白岡中央総合病院、白岡駅東口ロータリー、白岡整形外科、白岡駅西口ロータリー、パーク病院で、500回以上の乗降が行われており、これらの施設がよく利用された。

白岡中央総合病院は236人、白岡駅東口ロータリーは214人と実利用者が多くなった。

また、白岡駅西口ロータリー、パーク病院、白岡市役所でも、それぞれ実利用者が134人、135人、138人と多くなり、これらの場所は広く市民に利用されている。

一方、実利用者が少なくても利用回数が多くなった乗降場所もあり、ヘビーユーザーが存在がしていることが分かる。

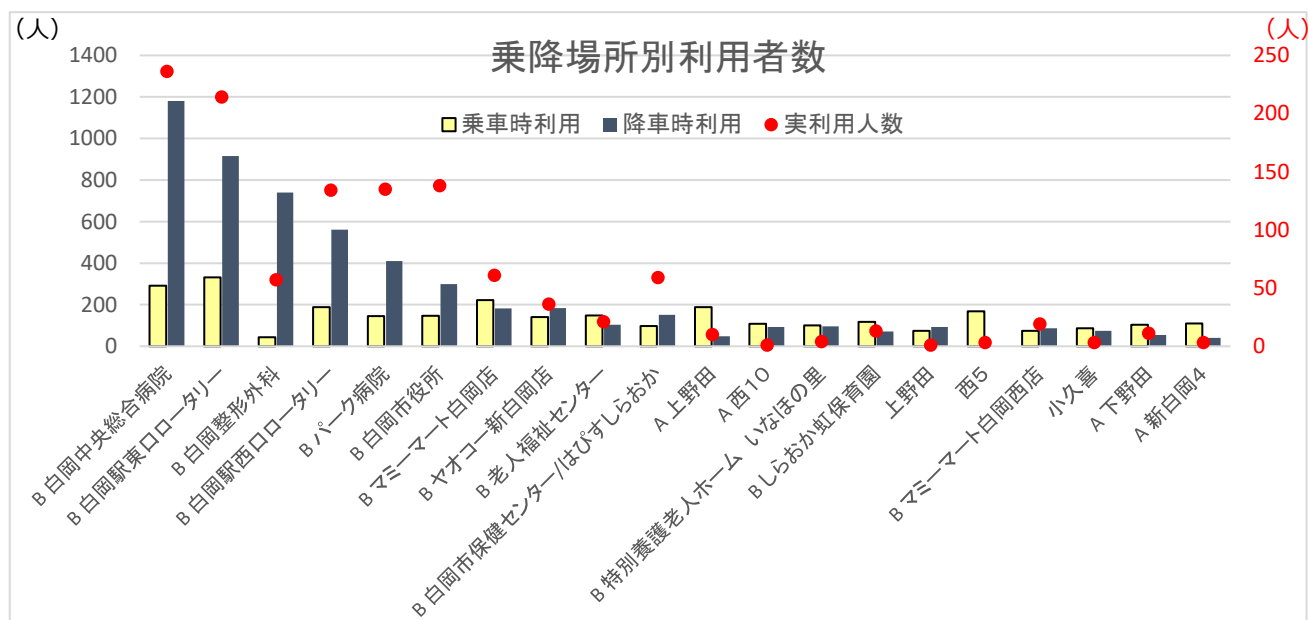


図 5-1 乗降場所別利用者数

(2) 利用されている乗降場所の分布

① 自宅用乗降場所(A)の乗車利用における利用人数

人口の多い小久喜、白岡、西、新白岡、バス路線のない市東部の高岩、上野田、下野田、太田新井、彦兵衛からの利用が多くなっている。これに対し、市西部の柴山、荒井新田、下大崎からの利用は少なくなっている。

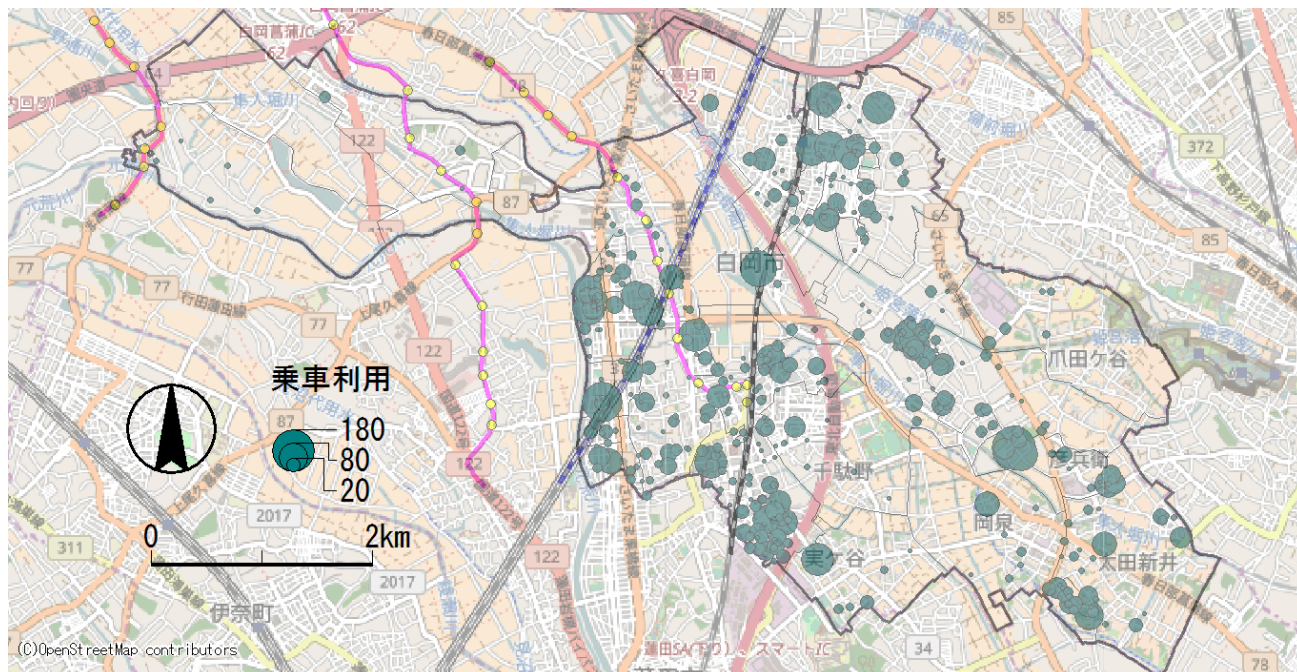


図 5-2 自宅用乗降場所(A)の乗車利用における利用人数

② 自宅用乗降場所(A)の降車利用における利用人数

利用者の分布については、乗車利用とほぼ同様の傾向であるが、利用者数は少なくなっている。

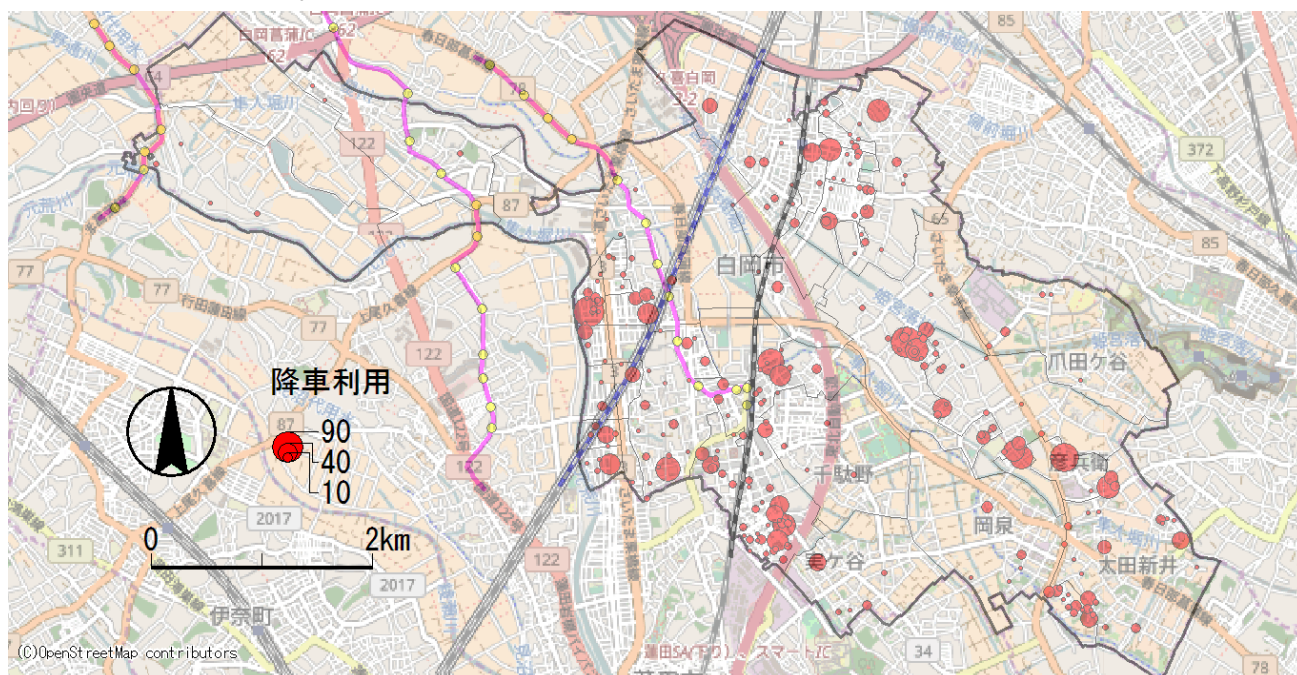


図 5-3 自宅用乗降場所(A)の降車利用における利用人数

③ 目的地乗降場所(B)の乗車利用における利用人数

乗車利用では、白岡中央総合病院、白岡駅東口ロータリー、マミーマート白岡店の3か所で200回を超える利用があった。

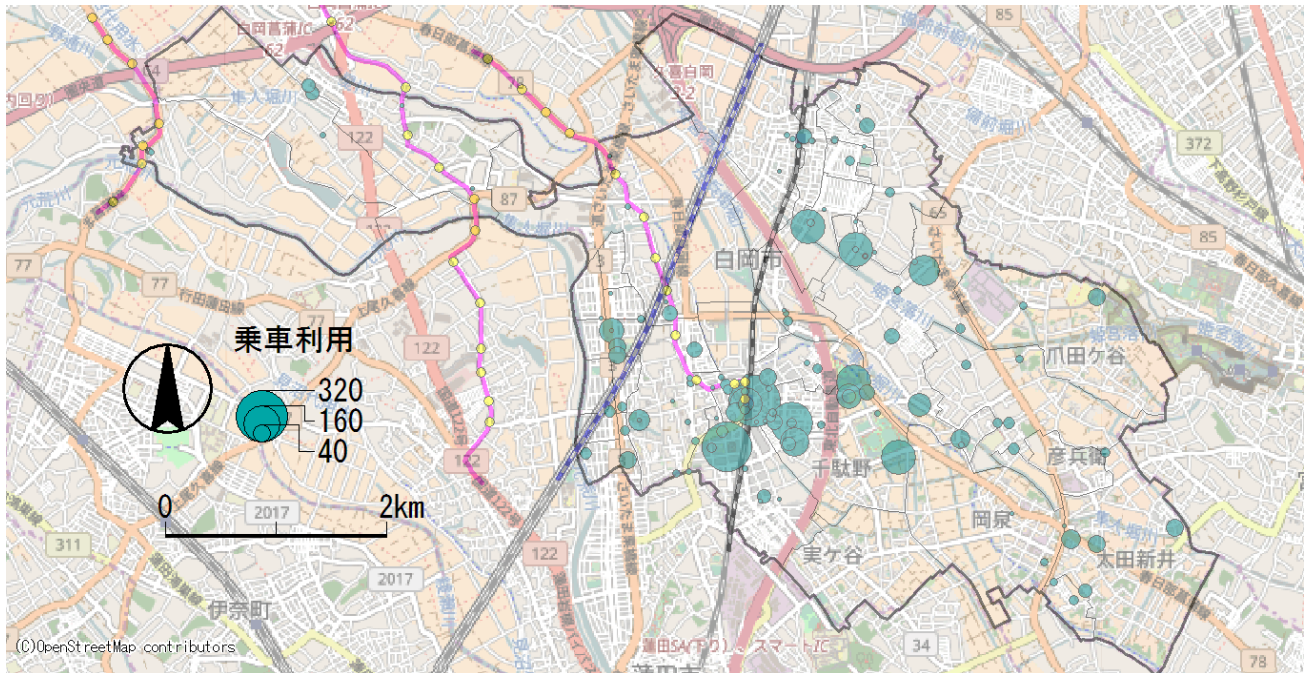


図 5-4 目的地乗降場所(B)の乗車利用における利用人数

④ 目的地乗降場所(B)の降車利用における利用人数

降車利用では、白岡中央総合病院、パーク病院、白岡整形外科などの医療機関、白岡駅東口ロータリー、白岡駅西口ロータリーなどの交通施設の利用が多くなった。

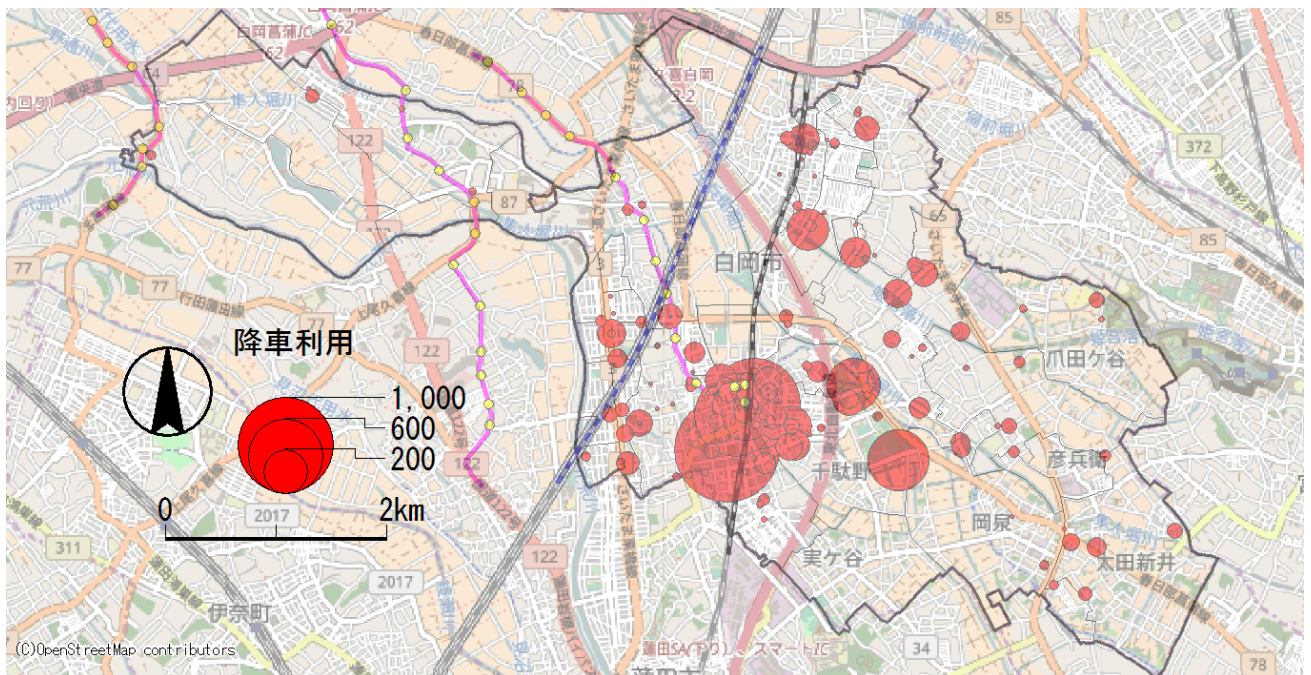


図 5-5 目的地乗降場所(B)の降車利用における利用人数