

## 「のりあい交通」目的地（主要施設）について

### 1 追加

分類	区分	種別	施設名	所在地
追加	医療・介護・福祉	介護施設	いなほの看護小規模多機能	西3丁目5番1
追加	子育て・学校・教育	保育所(園)	うぐす保育園新白岡	新白岡 6-12-1
追加	子育て・学校・教育	児童福祉施設	児童発達支援事業所 だいちの園 ひこべえ	彦兵衛 195-3
追加	医療・介護・福祉	病院・医院・診療所	蓮田病院	蓮田市根金 1662-1

### 2 変更

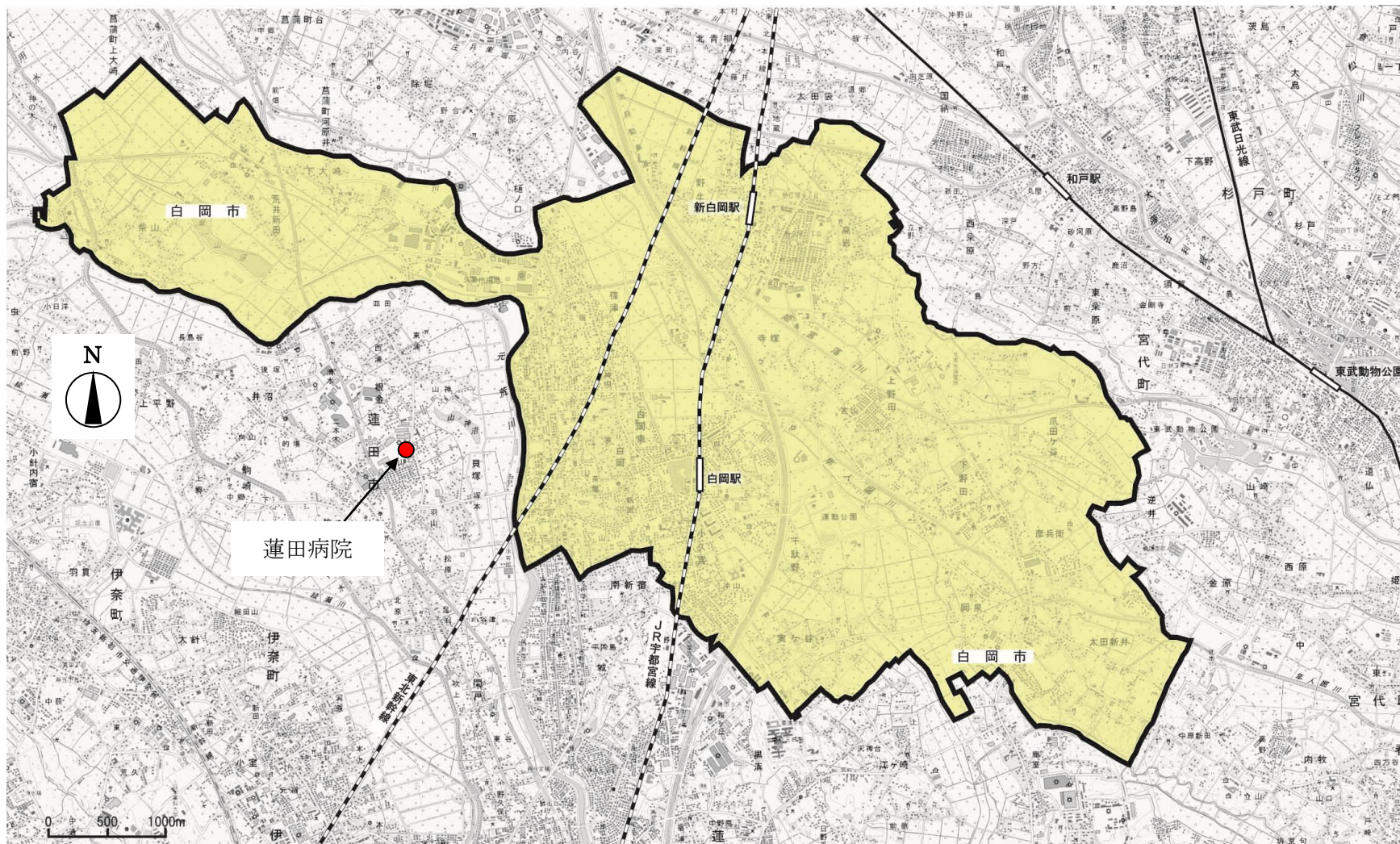
分類	区分	種別	現施設名	変更内容
変更	公共・公益	消防・警察	白岡消防署篠津分署	消防・警察 →コミュニティ・教育・文化・スポーツ施設  白岡消防署篠津分署 →篠津分館
変更	医療・介護・福祉	病院・医院・診療所	りゅう内科整形外科医院	りゅう内科整形外科医院 →りゅう内科・整形外科医院  白岡 1487-7 →白岡 1501 イリーデ・カーサ 1階
変更	商業・農業	農業	南彩農業協同組合白岡農産物直売所	南彩農業協同組合白岡農産物直売所 →南彩農業協同組合野菜集出荷所
変更	子育て・学校・教育	学童保育所	西児童クラブ・西第二児童クラブ	西児童クラブ・西第二児童クラブ →西児童クラブ・西第二児童クラブ ・西第三児童クラブ
変更	商業・農業	商業施設	マミーマート白岡西店	マミーマート白岡西店 →生鮮市場 TOP 白岡西店
変更	商業・農業	白岡市本町通り商店会	旧二葉書店	旧二葉書店 →Hair Knoll  白岡 1087 →小久喜 1087
変更	商業・農業		エムズガレッジ	新白岡 6-2-2 →篠津 2980-2
変更	商業・農業	農業	南彩農業協同組合日勝支店	南彩農業協同組合日勝支店 →南彩農業協同組合旧日勝支店(ATM)
変更	商業・農業	白岡西地区商店会	ビッグ・エー白岡店	ビッグ・エー白岡店 →旧ビッグ・エー白岡店

### 3 廃止

分類	区分	種別	施設名	廃止年月
廃止	商業・ 農業	高岩商店会	呉服のたぐち	R 3
廃止	公共・ 公益	福祉	保健センター分館	R 3 / 8 / 1
廃止	商業・ 農業	東口商店会	金子時計店	不明
廃止	商業・ 農業	バス待ち スポット	神田商店	R 3 / 8 /

※廃止予定施設については、過去1年間（R2.10～R3.9）利用者がいないことを、  
確認済

別添 蓮田病院位置図



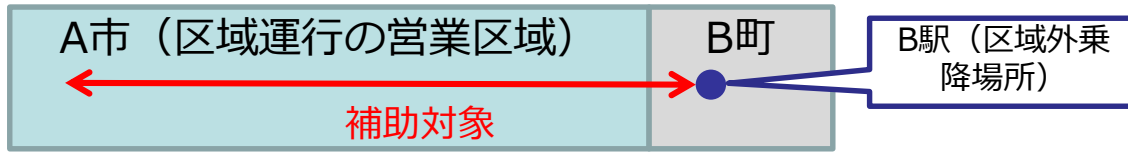
# 抜粋資料

## がんばる地域応援プロジェクト2021資料

国土交通省関東運輸局  
交通政策部交通企画課  
2021年8月26日(木)



区域型の事例①



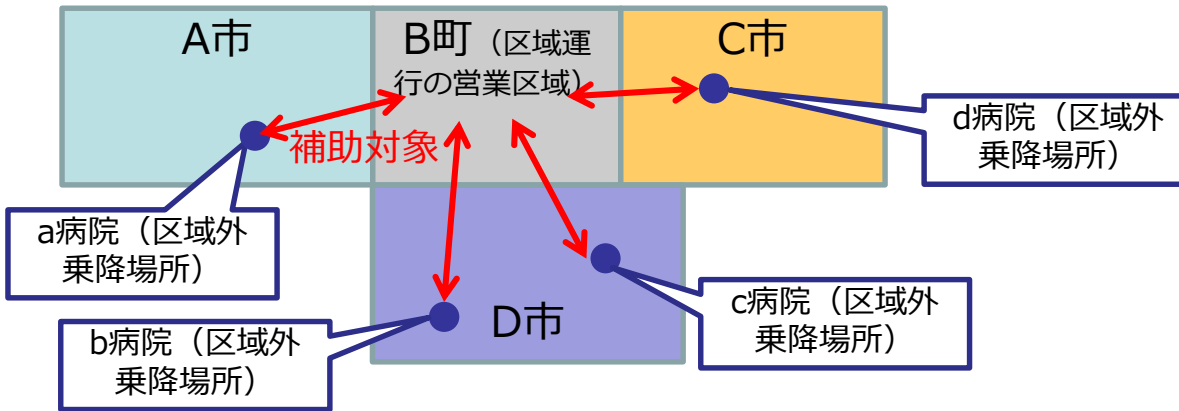
A市の区域運行は、A市内全域を営業区域としており、区域外乗降場所としてB町内のB駅を設定している。A市がフィーダー系統確保維持計画を策定し、B駅も含む全区間の補助を受けている。B町は当該区域運行に係る費用負担をしておらず、法定計画を策定していない。

【B町の計画に位置づけない理由】

- 当該区域運行が主にA市住民の生活交通として必要であり、かつ利用されていること（利用者がA市住民に制限されるか否かは問わない）
- B町は費用負担をしていないこと

上記をA市の計画において示す。

区域型の事例②



B町の区域運行は、B町内全域を営業区域としており、区域外乗降場所として隣接市内のa,b,c,d病院を設定している。B町がフィーダー系統確保維持計画を策定し、a,b,c,d病院も含む全区間の補助を受けている。A市、C市、D市は当該系統に係る費用負担をしておらず、法定計画にも当該区域運行を位置づけていない。

【A市・C市・D市の計画に位置づけない理由】

- 当該区域運行が主にB町住民の生活交通として必要であり、かつ利用されていること（利用者がB町住民に制限されるか否かは問わない）
- A市・C市・D市は費用負担をしていないこと

上記をB町の計画において示す。