



令和8年5月

白岡市地域公共交通確保維持改善協議会

# 目 次

<b>1 「のりあい交通」本格運行11年目の実績（概要）</b> .....	<b>1・2</b>
(1) 利用登録者数 .....	1
(2) 利用人数（延べ人数） .....	1
(3) 便（時間帯）別利用状況（延べ人数） .....	2
(4) 収支状況 .....	2
<b>2 登録者、利用者数の変化</b> .....	<b>3</b>
(1) 利用登録者数 .....	3
(2) 利用者数（実人数） .....	3
<b>3 登録者、利用者の属性</b> .....	<b>4</b>
(1) 年齢構成 .....	4
(2) 地区別登録・利用状況 .....	4
<b>4 曜日・運行便ごとの利用の特徴</b> .....	<b>5～8</b>
(1) 曜日別利用者数 .....	5・6
(2) 便別予約状況 .....	7・8
<b>5 乗降場所別累積乗降回数（上位20か所）</b> .....	<b>9</b>

## 1 「のりあい交通」本格運行11年目の実績（概要）

本格運行11年目として、令和7年4月1日から令和8年3月31日まで合わせて292日間運行し、利用状況等の概要は次のとおりとなった。

令和7年度のインターネット予約実績としては、2,106件だった。

### (1) 利用登録者数

令和7年度は、387人が登録した。令和6年度までの登録者7,101人と合わせて、これまでに7,488人が登録している。(人)

4月	5月	6月	7月	8月	9月	上半期計	
32	34	36	32	42	33	209	
10月	11月	12月	1月	2月	3月	下半期計	年間合計
35	31	23	42	22	25	178	387

### (2) 利用人数（延べ人数）

令和7年度は、1日当たり62.8人が利用し、前年度の54.5人に対して8.3人増加した。

	4月	5月	6月	7月	8月	9月	上半期計	(人)
利用実績 (うち、ネット予約)	1,531 (149)	1,402 (132)	1,612 (133)	1,625 (194)	1,509 (202)	1,596 (208)	9,275 (1,018)	
前年利用実績	1,250	1,188	1,230	1,325	1,194	1,172	7,359	
前年比	281	214	382	300	315	424	1,916	
	10月	11月	12月	1月	2月	3月	下半期計	年間合計
利用実績 (うち、ネット予約)	1,704 (195)	1,382 (167)	1,511 (154)	1,379 (175)	1,454 (189)	1,659 (208)	9,089 (1,088)	18,364 (2,106)
前年利用実績	1,612	1,386	1,449	1,252	1,349	1,567	8,615	15,974
前年比	92	▲4	62	127	105	92	474	2,390

### (3) 便（時間帯）別利用状況（延べ人数）

1 便から 3 便が特に多く、午前中の利用が多い。午後は時間が進むにつれ利用者数が減少している。

(人)

	1便 8:30～	2便 9:30～	3便 10:30～	4便 11:30～	5便 12:30～	6便 13:30～	7便 14:30～	8便 15:30～	9便 16:30～	合計
上半期	1,561	1,747	1,468	926	700	813	804	727	529	9,275
下半期	1,497	1,624	1,466	873	705	860	845	668	551	9,089
計	3,058	3,371	2,934	1,799	1,405	1,673	1,649	1,395	1,080	18,364
前年計	2,742	2,933	2,512	1,691	1,119	1,317	1,409	1,197	1,054	15,974
前年比	316	438	422	108	286	356	240	198	26	2,390

### (4) 収支状況

令和 7 年度の収支率は、11.7%となった。令和 6 年度の 12.9%から 1.2ポイント減少した。

(円)

	4月	5月	6月	7月	8月	9月	上半期計	
運賃収入 (回数券売上を含む。)	561,200	540,100	613,000	623,100	566,900	567,400	3,471,700	
委託費用	5,184,230	5,184,225	5,184,352	5,184,239	5,184,277	5,184,338	31,105,661	
	10月	11月	12月	1月	2月	3月	下半期計	
運賃収入 (回数券売上を含む。)	650,700	502,600	575,200	504,800	553,300	582,600 (A) 445,000	3,814,000	
委託費用	5,184,361	5,184,323	5,184,329	5,184,388	5,184,402	5,184,429	31,106,232	
							年間計	
							運賃収入 (回数券売上を含む。)	7,285,700
							委託費用	62,211,893

(A)：自主返納者への補助金（毎年 3 月で精算）

※ 地域公共交通確保維持改善事業費補助金として、当協議会に 2,660,000 円が国から交付されている。

市実質負担額：52,266,193 円

(運行費用 62,211,893 円 - 運賃収入 7,285,700 円 - 国庫補助金 2,660,000 円)

## 2 登録者、利用者数の変化

### (1) 利用登録者数

令和7年度は、387人が利用登録し、令和6年度までの登録者7,101人と合わせて7,488人の登録者数となっている。

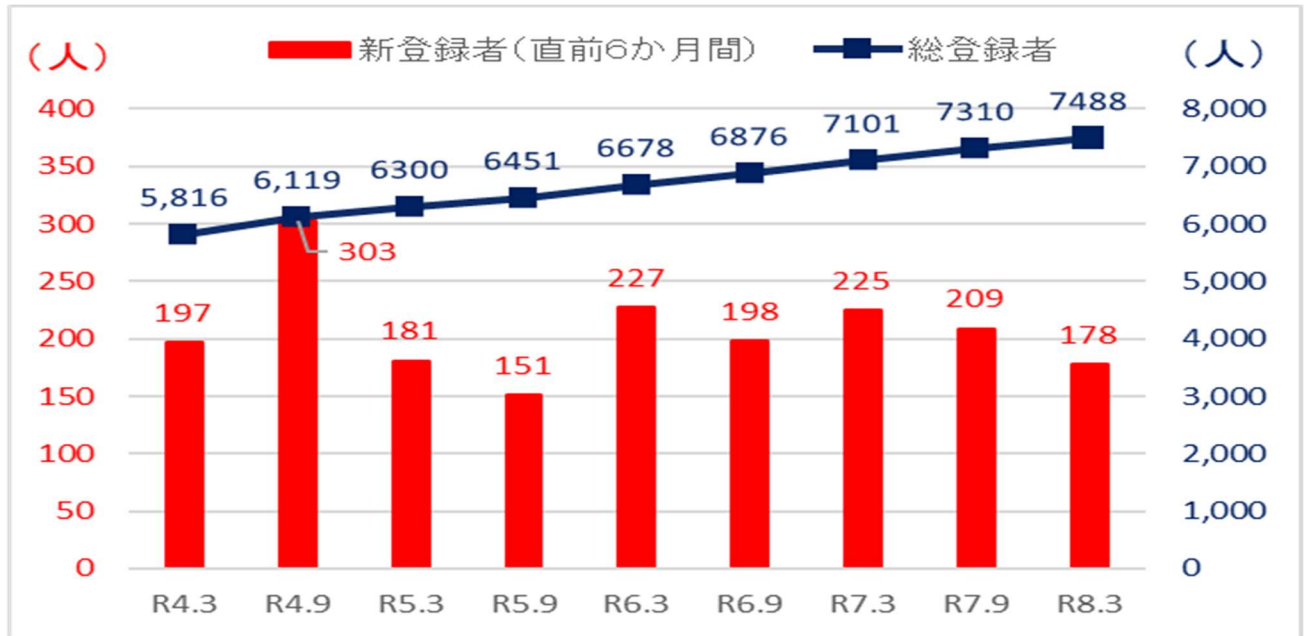


図 2-1 利用登録者数の変化

### (2) 利用者数(実人数)

登録者のうち「のりあい交通」を利用した人は、令和7年度末までに、3,271人となっている。

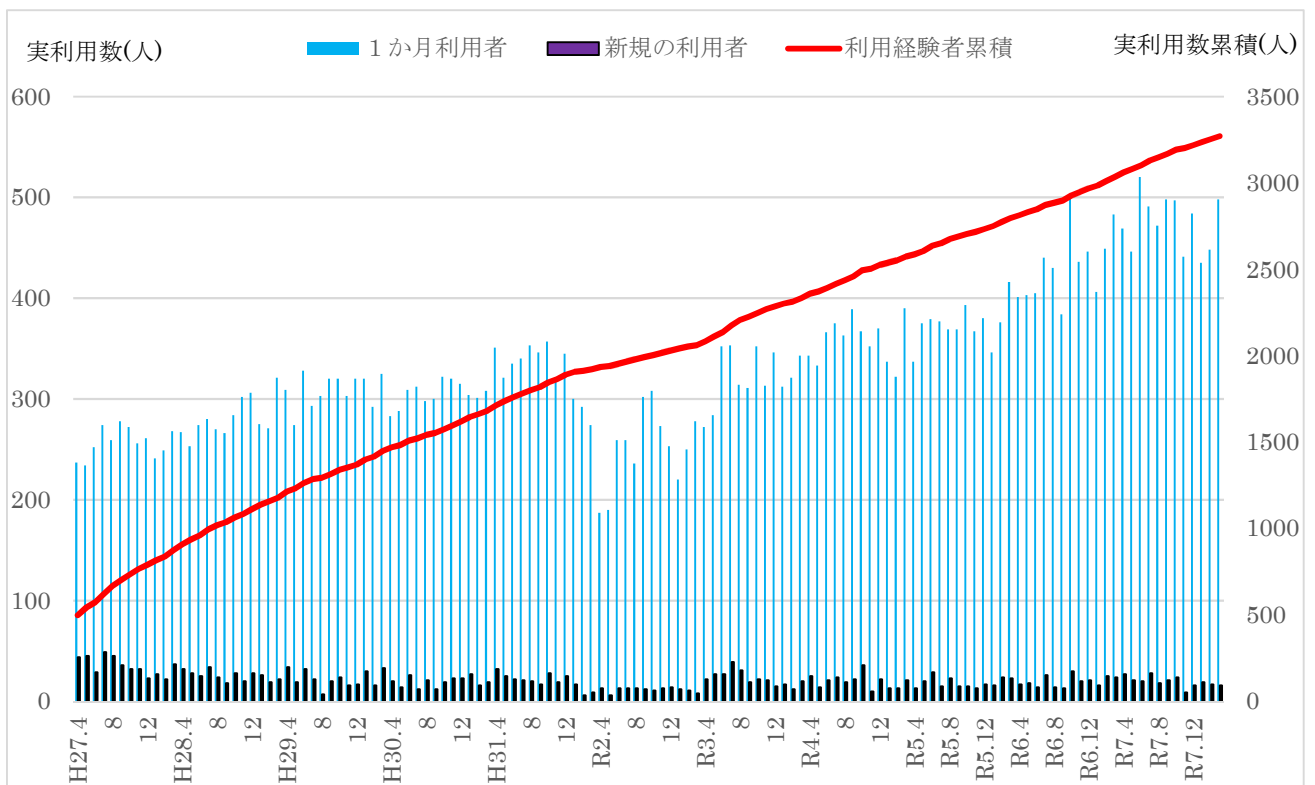


図 2-2 利用者数の変化

### 3 登録者、利用者の属性

#### (1) 年齢構成

登録者における70歳代以上の高齢者の割合は61.8%であるが、利用者では75%となり、高齢者の利用が非常に多くなっている。

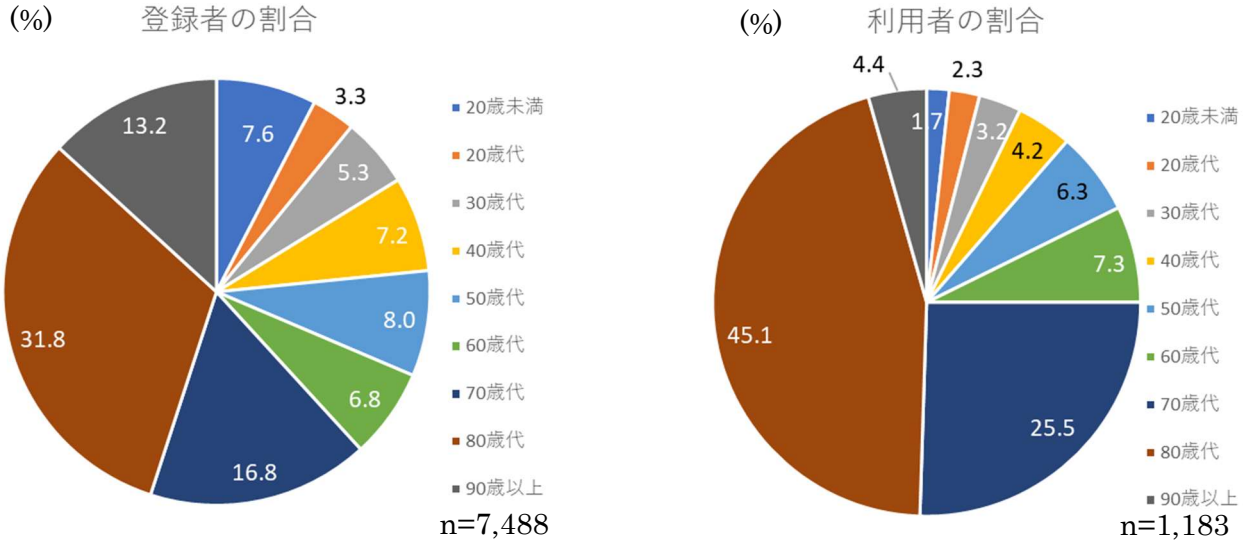


図 3-1 登録者、利用者の年齢構成

#### (2) 地区別登録・利用状況

登録者・利用者とも地区別の構成は人口比にほぼ対応しているが、市の東部の岡泉、上野田、下野田、太田新井、彦兵衛では、人口比に対して登録者・利用者が多くなっている。

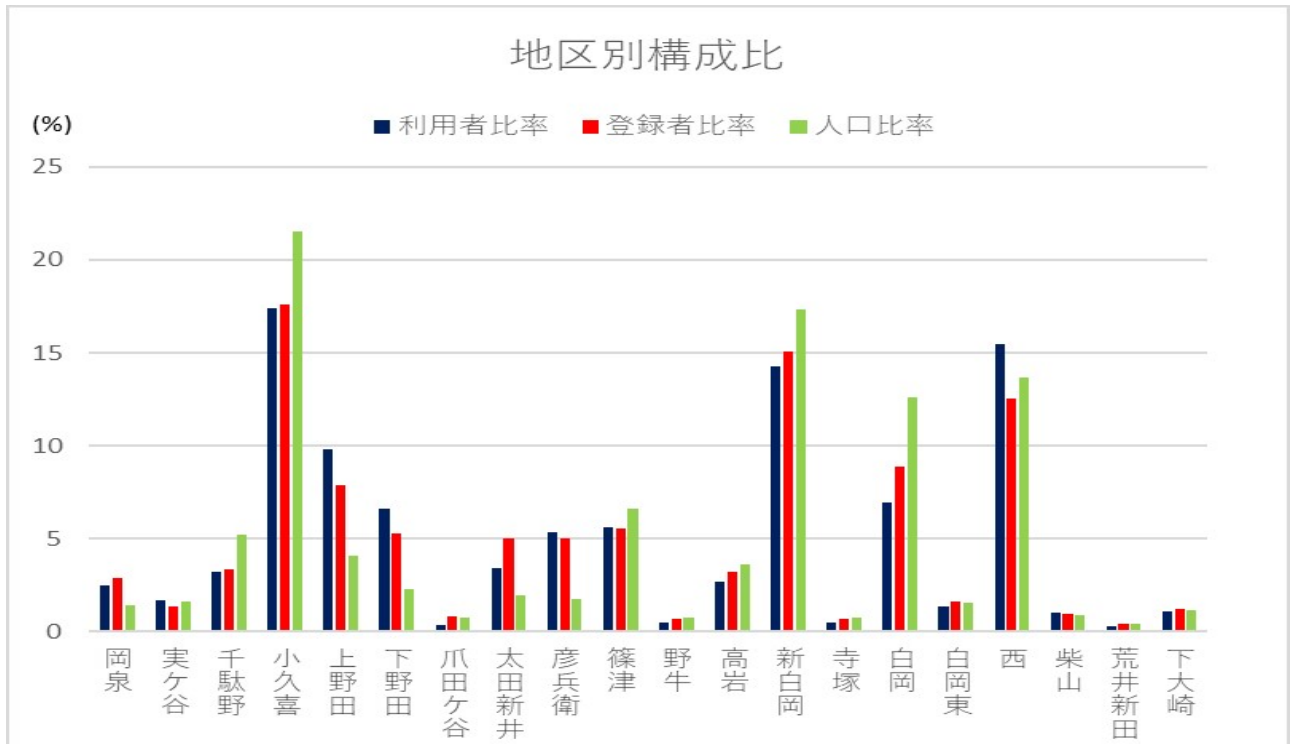


図 3-2 地区別の登録・利用状況

※ 人口比は、令和8年4月1日現在の人口を用いた。

#### 4 曜日・運行便ごとの利用の特徴

##### (1) 曜日別利用者数

令和7年度は、金曜日の利用が特に多く、木曜日と土曜日の利用が平均値（62.8人）に比べ少なかった。

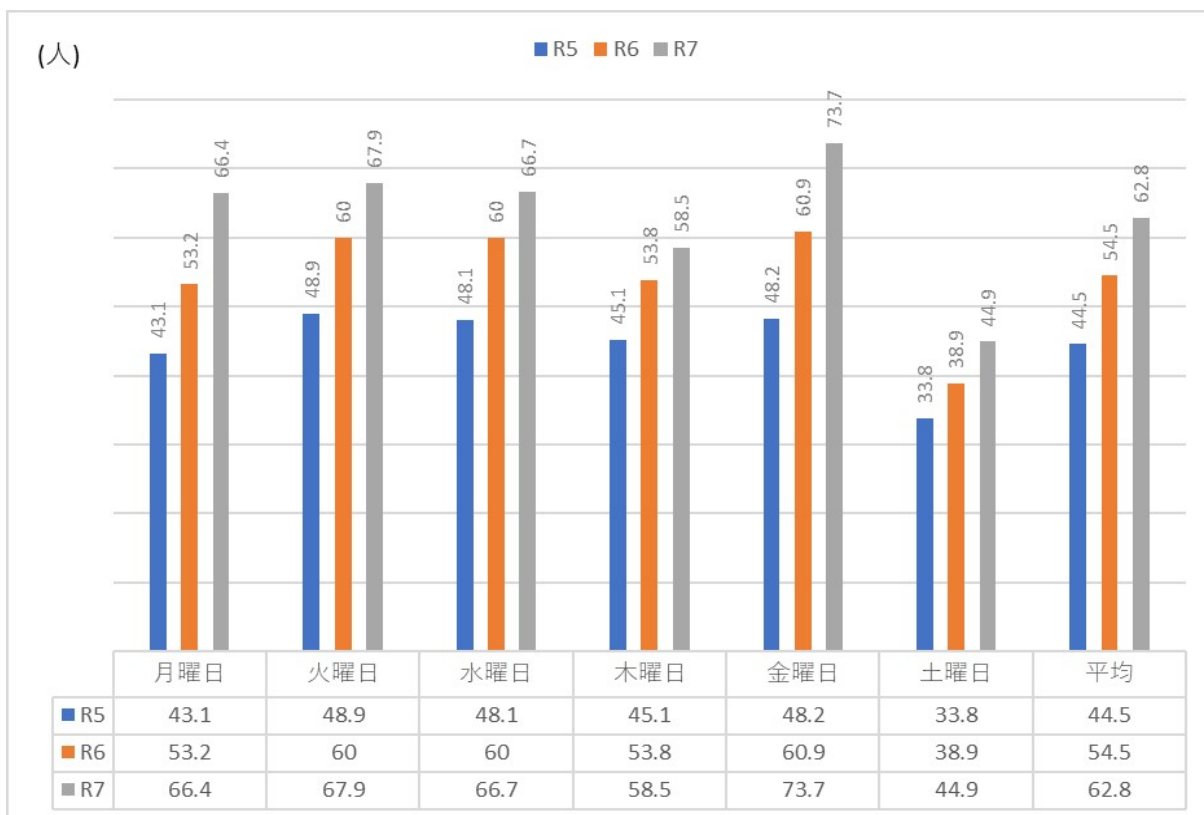


図 4-1 曜日別利用者数

曜日別の移動目的地をみると、平日では病院・医療施設への移動が多くなっている。

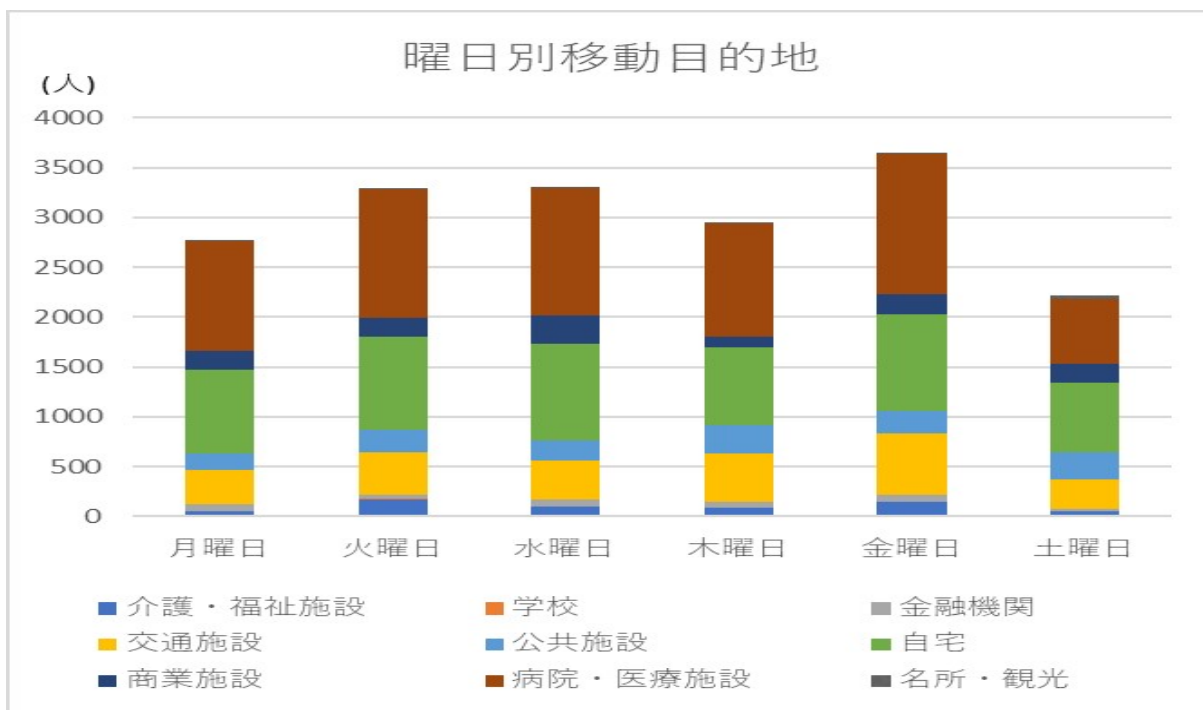


図 4-2 曜日別移動目的地

曜日別の予約状況を見ると、月曜日、火曜日、土曜日は当日予約が多く、水曜日、木曜日、金曜日は、7日前の予約が多くなっている。

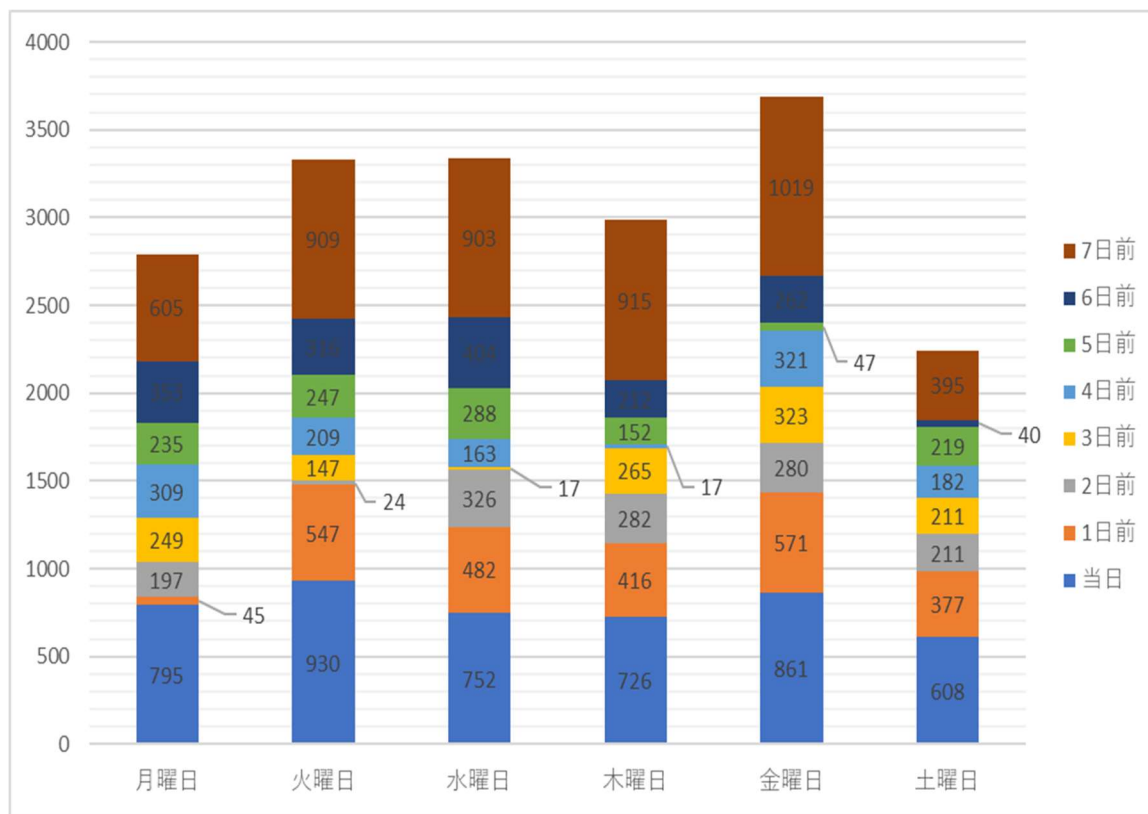


図 4-3 曜日別予約状況

## (2) 便別利用者数

のりあい交通の運行時間は、8:30から1時間ごとに区切られており、各時間帯で4台の車両を運行している。

表 4-1 運行便

運行時刻	8:30～	9:30～	10:30～	11:30～	12:30～	13:30～	14:30～	15:30～	16:30～
便・台数	1便 4台	2便 4台	3便 4台	4便 4台	5便 4台	6便 4台	7便 4台	8便 4台	9便 4台

令和7年度における便別の利用数を見ると、3便までの利用が特に多い。

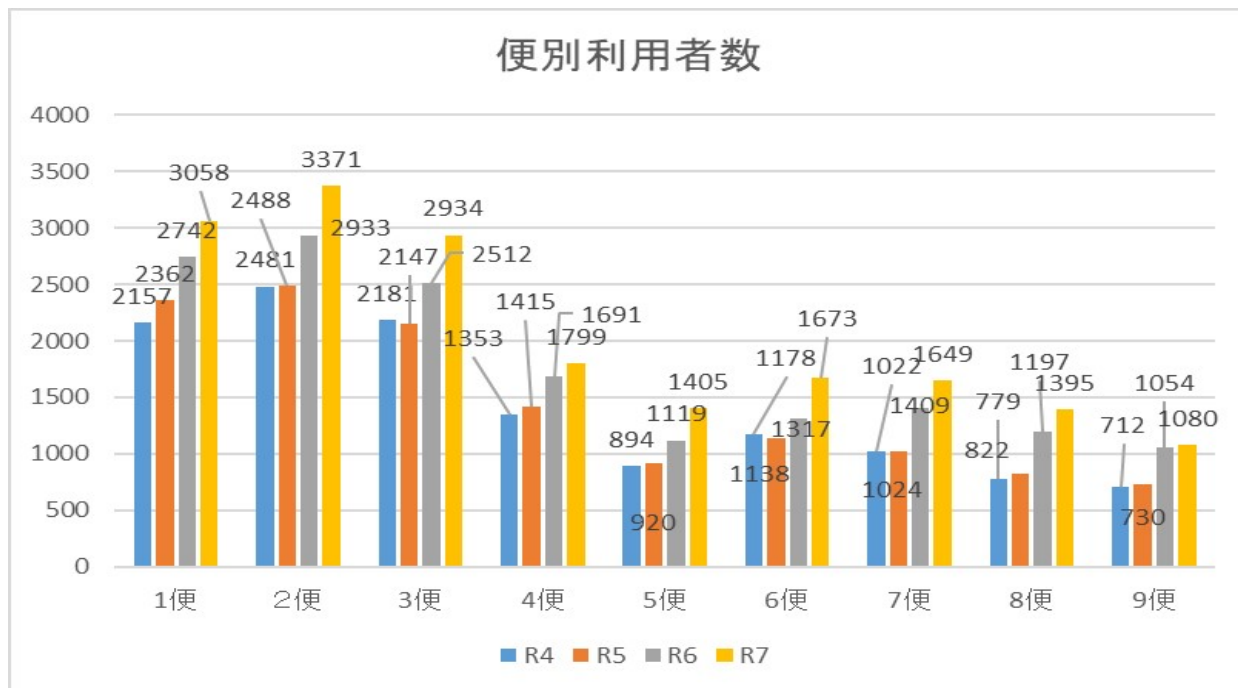


図 4-4 便別利用者数

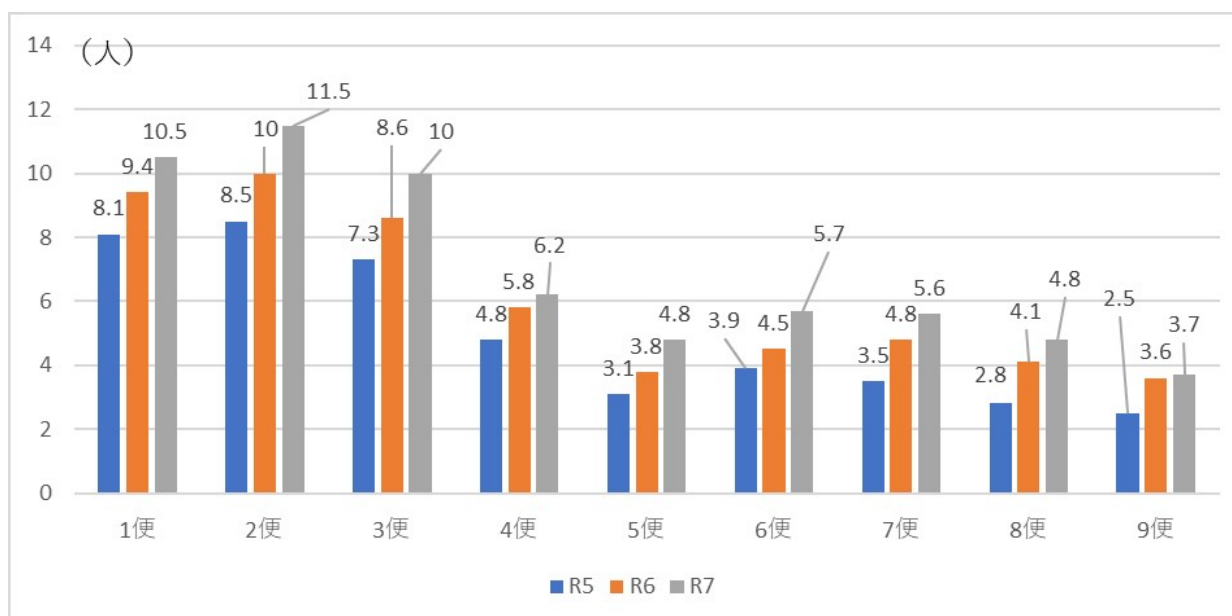


図 4-5 便別利用者数 (1日当たり)

令和7年度における便別の移動目的地をみると、1便から3便において病院・医療施設への移動が多く、3便から自宅に戻る帰宅の移動が多くなっている。

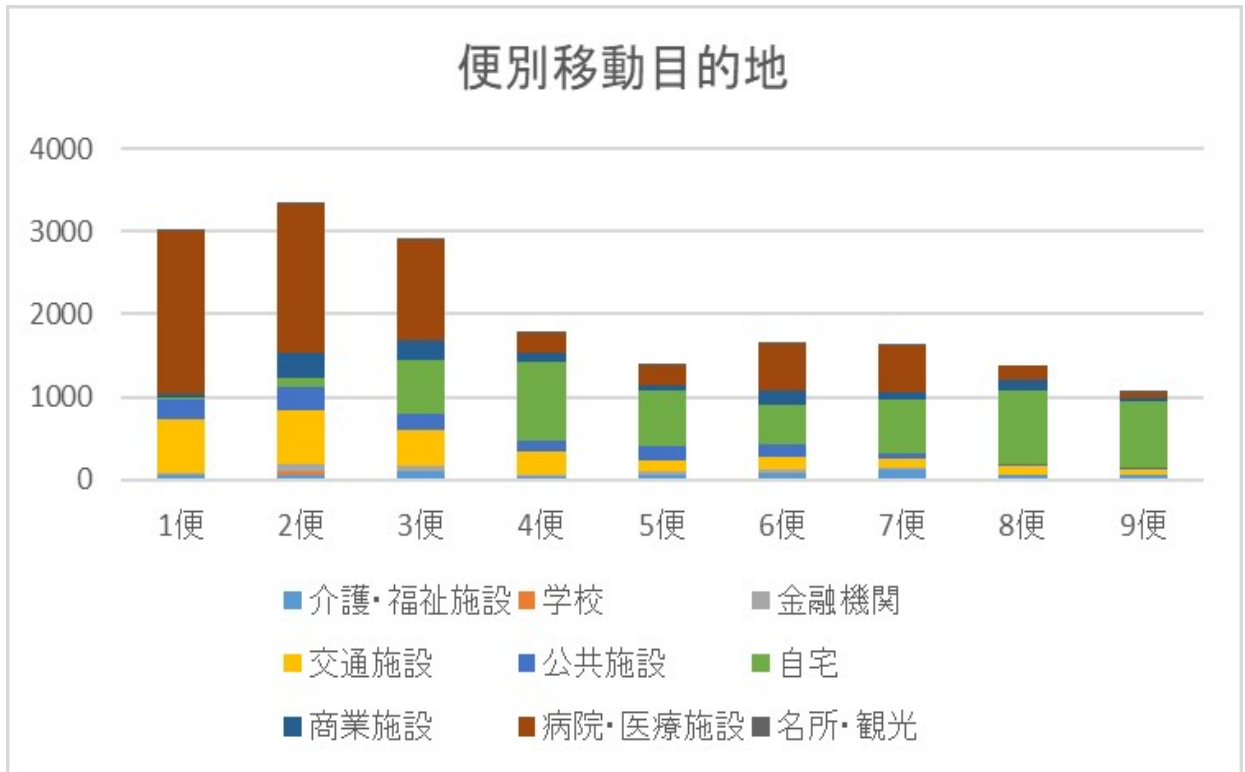


図 4-6 便別移動目的地

便別の予約状況を見ると、1便から3便において7日前の予約が多い。4便以降では、利用者の多くが当日に利用予約をしている。

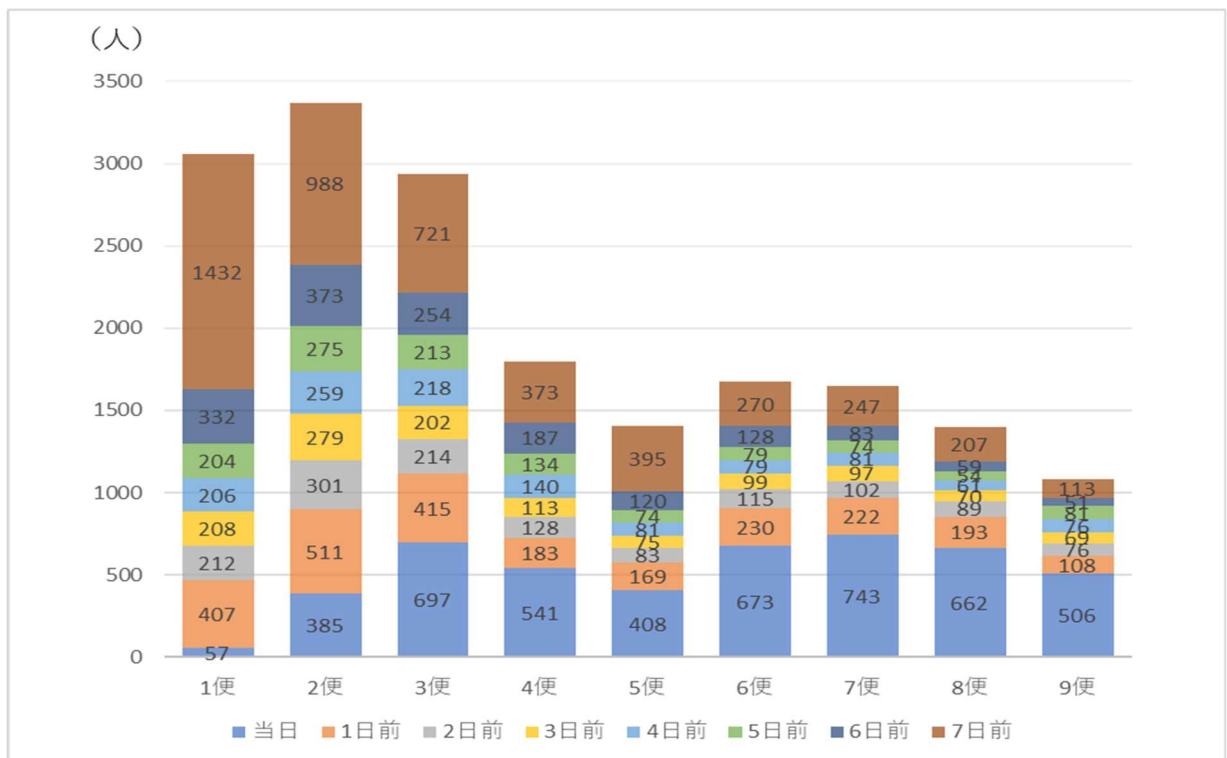


図 4-7 便別予約状況

## 5 乗降場所別累積乗降回数（上位20か所）

目的地乗降場所（B）では、白岡中央総合病院、白岡駅東口ロータリー、パーク病院等で、1,000回以上の乗降が行われており、これらの施設がよく利用された。

白岡中央総合病院は541人、白岡駅東口ロータリーは345人、パーク病院は328人と実利用者が多く、これらの場所は広く市民に利用されていることが分かる。

一方、実利用者が少なくても利用回数が多くなった乗降場所もあり、リピーターが存在していることが分かる。

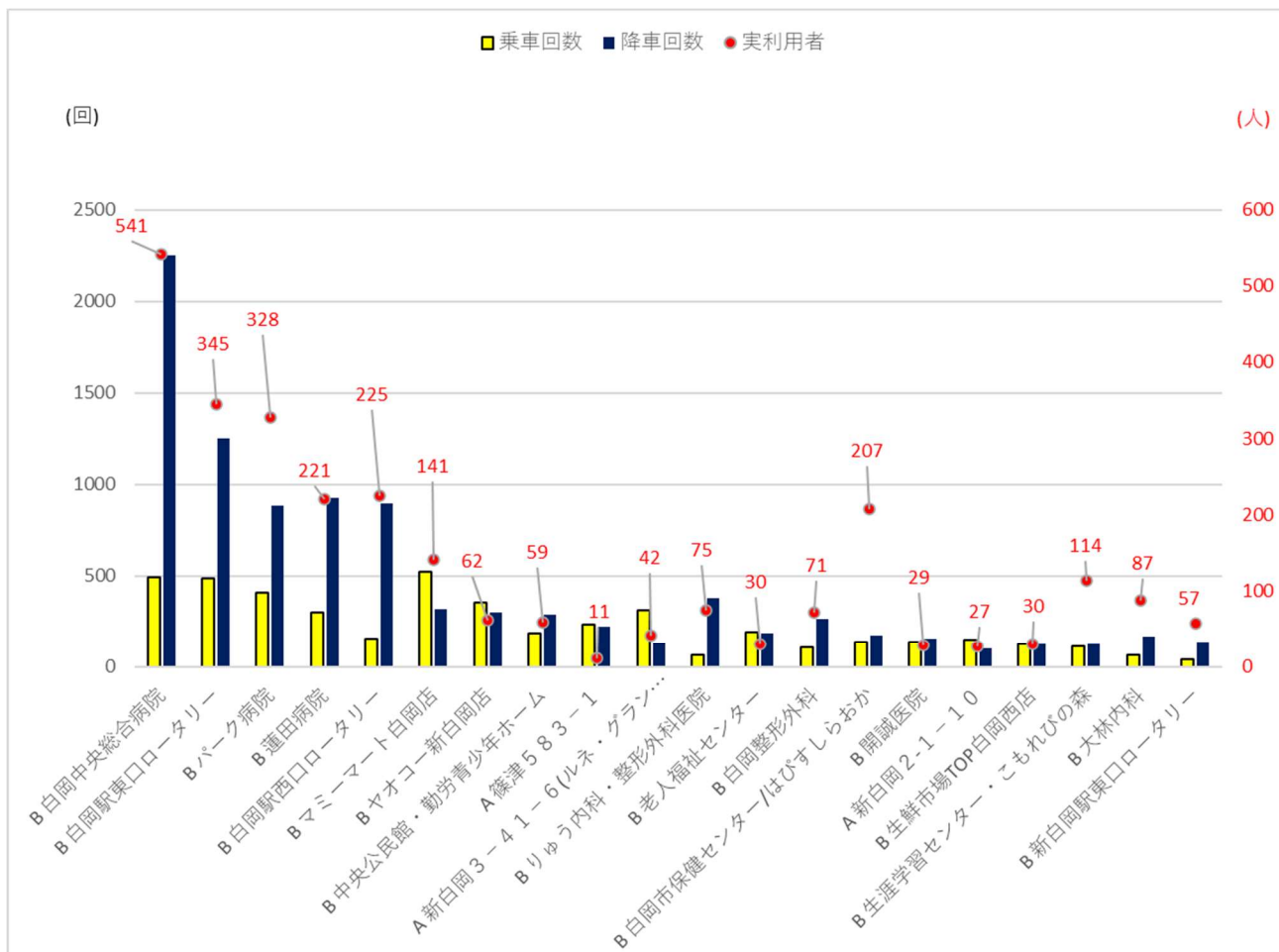


図 5-1 乗降場所別利用者数

※ 目的地：Aは各登録者の自宅用乗降場所